

# Hygia *web*



## Gestão da Saúde Pública

- **Interliga todas unidades de saúde**  
via Internet, disponibilizando informações para toda a rede
- **Assistência médica com qualidade**  
prontuário acessível a qualquer hora de qualquer lugar
- **Informações completas da população**  
informações estatísticas, epidemiológicas e sanitárias
- **Redução de gastos com medicação**  
controle de estoque e dispensação das farmácias
- **Integração com bases nacionais**  
gera faturamento, arquivos para o SIA, e-SUS e outros
- **Otimização de recursos escassos**  
agendamentos, regulação, exames, vacinas e medicamentos
- **Prontuário eletrônico + cartão de saúde**  
agrega informações estratégicas ao cartão de saúde
- **Humanização do atendimento**  
aderente à política nacional da humanização da atenção



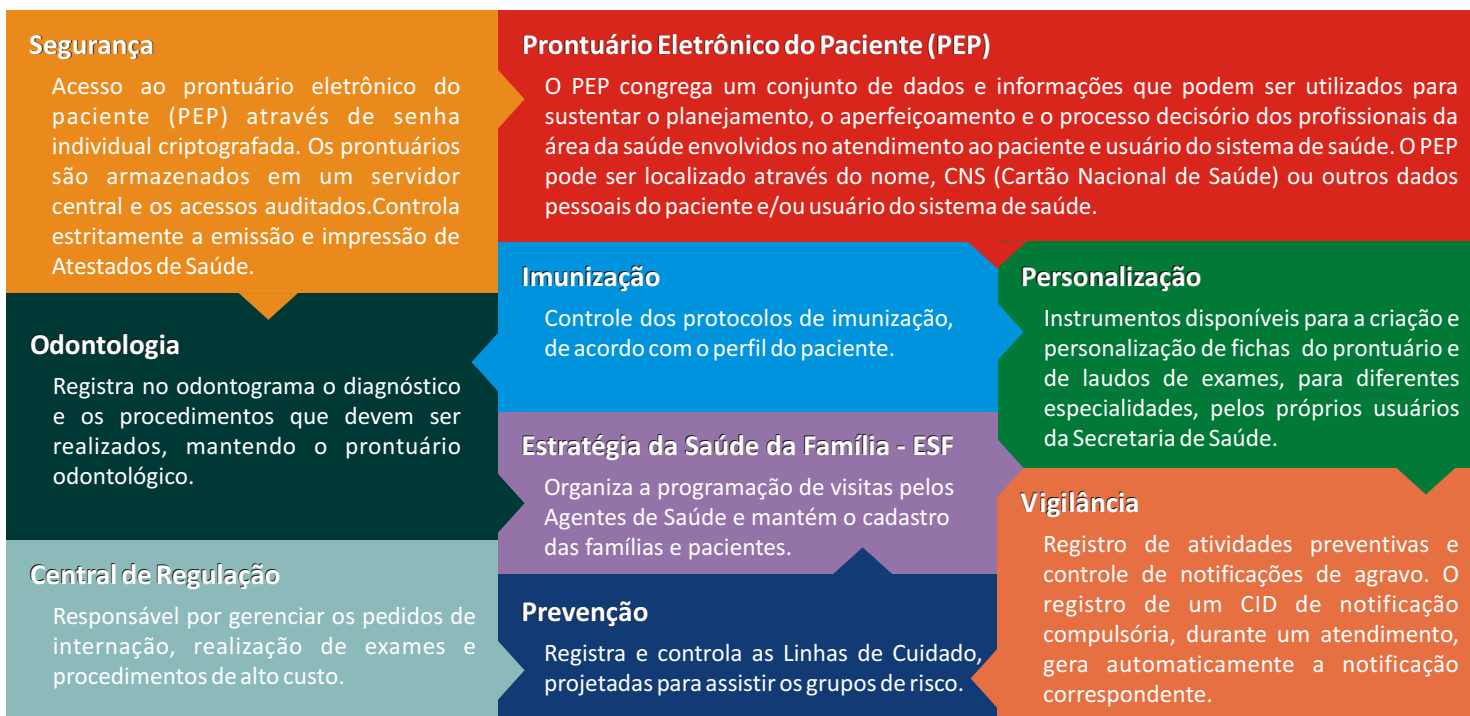
Mais de 4 milhões de prontuários eletrônicos gerenciados

# Conheça as principais características do Hygia

O Hygia é o sistema que faz a Gestão da Saúde Pública em Municípios e Estados interligando todas as unidades da rede de atendimento assistencial. Proporcionando aos gestores dos sistemas de saúde vantagens significativas em controle das atividades de atendimento à população e no planejamento das ações de saúde.



## Diferenciais estratégicos para o sucesso da Gestão da Saúde:



### Interface SUS

- Automatiza o faturamento para o SUS, gerando os arquivos (BPA e AIH), para o DATASUS, como resultado do registro dos atendimentos e das internações.
- Substitui o e-SUS, com exportação dos dados para o DATASUS.



### Imunização

- Controla a programação de vacinas, e emite relatórios e mensagens SMS informando a ocorrência de faltas;
- Emite o Boletim API do PNI;
- Controla o estoque e a validade dos imunobiológicos, mantendo a rastreabilidade dos seus lotes.

O Hygia é utilizado pelo Estado do Amazonas e por cidades como Ribeirão Preto e São Bernardo do Campo



## Exames

- Otimiza o uso de recursos críticos como: ultrassom, tomógrafos, MRI -Ressonância Magnética, através do agendamento;
- Gerencia a rotina de exames laboratoriais da rede, desde a requisição na unidade de saúde até a entrega do resultado, além de controlar as rotinas de coleta do material. Os resultados dos exames são incluídos automaticamente no prontuário para visualização pelo médico;
- Possui conector de integração com laboratórios de exames.



## Farmácias

- O foco é no paciente, com lista única de medicamentos a entregar disponível em todas as farmácias, facilitando a entrega e minimizando o desperdício e a fraude;
- Gerencia os estoques locais e central, controlando os medicamentos prescritos, ministrados e entregues aos pacientes. Efetua a rastreabilidade de medicamentos;
- Possui conector para integração com sistemas de estoque de medicamentos de terceiros.



## Internações

- Regulação de leitos disponíveis nos hospitais e unidades da rede;
- Registra e acompanha a reserva, o laudo de internação, a internação, os dados da AIH e a alta;
- Registro de todos os eventos relevantes, no prontuário eletrônico, durante a internação;
- Gera o censo diário dos leitos da rede e estatísticas de diagnósticos de internação, resolatividade, etc.



## Interfaces

- Sistemas de Laboratórios
- Sistemas Externos de Almoxarifados
- Geradores de Relatórios



## Ambulatório

- Automatiza as atividades ambulatoriais;
- Realiza o agendamento individual ou em grupo, eliminando filas;
- Reduz o Absenteísmo, através do envio de mensagens SMS lembrando os usuários de seus agendamentos de consultas e exames;
- Otimiza e distribui a demanda de acordo com os recursos disponíveis;
- Implementa o cadastro único do paciente, profissionais de saúde, agendas e prontuário eletrônico segundo padrões do Ministério da Saúde;
- Possibilita a visualização da demanda, organiza agendamentos entre unidades, controla retornos e faltosos, registra a Regulação de Atendimento, Exames e Internações.



## Gestão

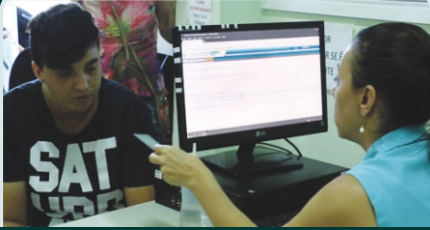
- O registro eletrônico insere controles de validação de procedimentos por unidades, especialidades, profissionais e pacientes;
- Permite planejar ações de saúde com informações clínicas, sanitárias e epidemiológicas agregadas geograficamente;
- Produz dados estatísticos: epidemiológicos, de procedimentos, extratos de medicamentos por unidade, produtividade dos profissionais e outros.



## SAMU

- Registro do Chamado;
- Regulação;
- Distribuição para Ambulância (locais);
- Registro do Atendimento Enfermagem (Unidade de Suporte Básico e Unidade de Suporte Avançado);
- Registro do Atendimento Médico (Unidade de Suporte Avançado);
- Controle de Trafego.

## Hygia Web UPA 24h



### Recepção

- Acolhimento ágil;
- Registro do Paciente com identificação de prontuário anterior existente;
- Classificação de Risco;
- Estabilização (Eixo Vermelho);
- Fila de atendimento com prioridade a Idosos, Gestantes e Deficientes, segundo a legislação de Classificação de Risco;
- Chamada Inteligente de Pacientes (Automática ou por Reclassificação) nos diversos ambientes de espera, através do nome.



### Atendimento

- Registro do Atendimento (Prontuário Eletrônico);
- Requisição, Realização e Resultados de Exames (Raio X, Laboratoriais, ECG);
- Requisição, Realização e Resultado de Procedimentos
- Prescrição e Ministração de Medicamentos;
- Observação (Eixo Amarelo)
- Dispensação de Medicamentos pelo prazo até o Atendimento na UBS;
- Encaminhamento com possibilidade de Agendamento remoto nas UBSs.



### Gestão

- Faturamento SIA e AIH integrado ao Registro do Atendimento;
- Simplicidade de operação, permitindo redução de custo administrativo;
- Instalação da UPA isolada ou com integração total à rede de saúde do município;
- Registro de Resolução, Alta Médica, Alta Administrativa
- Remoção pelo SAMU ou Ambulância comum.

## Principais Resultados do Hygia

- Satisfação da população atendida;
- Aumento da resolutividade;
- Redução das filas e organização do fluxo nas Unidades de Saúde;
- Agilidade no acesso ao prontuário único;
- Economia de medicamentos;
- Melhor distribuição dos recursos;
- Estruturação das Linhas de Cuidado;
- Monitoramento das ações no perfil epidemiológico da população;
- Integração entre setores da Secretaria de Saúde.

