

Considerações iniciais

1

Origem

Fruto do sistema capitalista!



Teoria de Agência



3

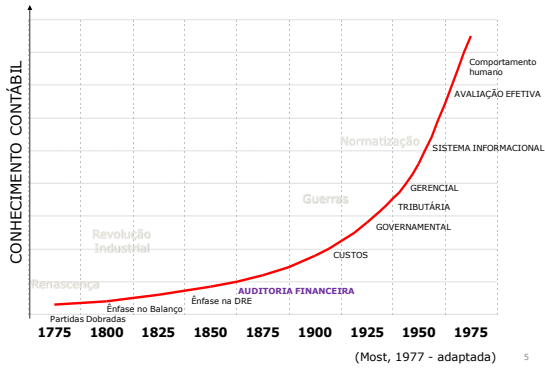
Teoria de Agência

Conflitos de interesses



4

Curva do Conhecimento Contábil - Most



Tipos de Auditoria

- Externa
- Interna
- Operacional
- Fiscal
- Financeira
- Ambiental
- Sistemas
- Governamental



Peças Básicas

- Balanço Patrimonial
- Demonstração de Resultado do Exercícios
- DMPL
- DFC
- DVA
- Notas Explicativas

Objetos

- Registros contábeis
- Papéis de trabalho
- Documentos
- Fichas
- Confirmações com terceiros



Empresas

- Sociedades Anônimas de **Capital Aberto**
- **Filantrópicas** certificadas
 - Arrecadação: mais de R\$ 2,4 milhões
- E as empresas de **grande porte**?

9

Papel do auditor interno

- Tendência das descentralizações
 - Aumento da delegação de autoridade
- Maior verticalização dos níveis operacionais
- Crescente complexidade dos métodos contábeis

10

Auditoria Externa Independente

- Acesso aos documentos:
 - livros e registros
 - documentos e fichas
 - anotações que comprovem legitimidade dos fatos
- Confirmações de controles internos
- Expressa opinião sobre a propriedade das demonstrações financeiras
- Deve observar **normas usuais** de auditoria



11

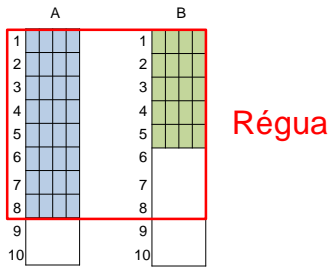
Auditoria Externa Independente

Deve a auditoria externa examinar todos os lançamentos contábeis da empresa auditada? Por que?



12

Auditoria Externa – Controle interno



* Fonte: Adaptado de Almeida (2012, p.3)

Vantagens da auditoria



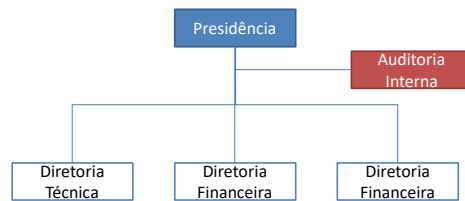
- assegura maior correção e confiabilidade dos registros contábeis;
- dificulta o desvio de bens patrimoniais e pagamentos indevidos;
- possibilita a apuração de omissão nos registros das receitas e nos recebimentos;
- aponta falhas na organização administrativa da empresa e nos controles internos e aponta soluções.
- maior exatidão das demonstrações e dos resultados (**fisco**)

Alguns conceitos



Auditoria Interna

- Para atender à administração



* Fonte: Adaptado de Almeida (2012, p.5)

Auditoria Interna

- **Objetivo**
 - Examinar a integridade e eficácia dos controles interno,
 - das informações físicas, contábeis, financeiras e operacionais
- É um controle gerencial
- Faz exames, análises, levantamentos, comprovações, é metodologicamente estruturada

17

Auditoria Interna

- Fornece informações periódicas à administração sobre:
 - Aplicabilidade e adequação de controles internos
 - Extensão do cumprimento das diretrizes, planos e procedimentos
 - Salvaguarda de ativos quanto à escrituração, perdas etc.
 - Recomendações de melhorias operacionais
 -

18

Órgãos relacionados ao auditor

- CVM
- Ibracon
- CFC e CRC
- Audibra
- CPC



Normas – Visão Geral

Código de Ética									
Normas Brasileiras de Contabilidade									
	Contabilidade			Auditoria e Asseguração		Auditoria Interna		Perícia	
Profissionais	NBC PG			Normas Profissionais do Auditor Independente – NBC PA		Normas Profissionais do Auditor Interno - NBC PI		Normas Profissionais do Perito - NBC PP	
	Técnicas	NBC TS	NBC TSP	NBC TE	NBC TA	NBC TR	NBC TO	NBC TSC	NBC TI

20

Seção 200 - Princípios Gerais e Responsabilidades

- NBC TA 200 - Objetivos Gerais do Auditor Independente e a Condução de uma Auditoria em conformidade com as Normas de Auditoria
- NBC TA 210 - Concordância com os Termos de um Trabalho de Auditoria
- NBC TA 220 - **Controle de Qualidade da Auditoria** de Demonstrações Contábeis
- NBC TA 230 - Documentação de Auditoria
- NBC TA 240 - **Responsabilidades do Auditor em relação a Fraude**, no Contexto da Auditoria de Demonstrações Contábeis
- NBC TA 250 - Consideração de Leis e Regulamentos na Auditoria de Demonstrações Contábeis
- NBC TA 260 - Comunicação com os Responsáveis pela Governança
- NBC TA 265 - **Comunicação de Deficiências do Controle Interno** (aos Administradores e aos Responsáveis pela Governança)

21

Seção 300 e Seção 400 - Avaliação dos Riscos e Respostas aos Riscos Avaliados

- NBC TA 300 - Planejamento da Auditoria de Demonstrações Contábeis
- NBC TA 315 - **Identificação e Avaliação dos Riscos de Distorção Relevante** por meio do Entendimento da Entidade e do seu Ambiente
- NBC TA 320 - **Materialidade** no Planejamento e na Execução de uma Auditoria
- NBC TA 330 - Respostas do Auditor aos Riscos Avaliados
- NBC TA 402 - Considerações de Auditoria para a Entidade que Utiliza Organização Prestadora de Serviços
- NBC TA 450 - Avaliação das Distorções Identificadas durante a Auditoria

22

Seção 500 - Evidência de Auditoria

- NBC TA 500 - Evidência de Auditoria
- NBC TA 501 - Evidência de Auditoria - Considerações Específicas para Itens Selecionados
- NBC TA 505 - Confirmações Externas
- NBC TA 510 - Trabalhos Iniciais - Saldos Iniciais
- NBC TA 520 - **Procedimentos Analíticos**
- NBC TA 530 - **Amostragem em Auditoria**
- NBC TA 540 - Auditoria de Estimativas Contábeis, Inclusive do Valor Justo e Divulgações Relacionadas
- NBC TA 550 - **Partes Relacionadas**
- NBC TA 560 - **Eventos Subsequentes**
- NBC TA 570 - Continuidade Operacional
- NBC TA 580 - Representações Formais

23

Seção 600 - Utilização do Trabalho de Outros

- NBC TA 600 - Considerações Especiais - Auditoria de Demonstrações Contábeis de Grupos, Incluindo o Trabalho dos Auditores de Componentes
- NBC TA 610 - Utilização do Trabalho **de Auditoria Interna**
- NBC TA 620 - Utilização do Trabalho de **Especialistas**

24

Seção 700 - Conclusão da Auditoria e Emissão de Relatórios

- NBC TA 700 - Formação da Opinião e Emissão do Relatório do Auditor Independente sobre as Demonstrações Contábeis
- **NBC TA 701 – Comunicação dos Principais Assuntos de Auditoria no Relatório**
- NBC TA 705 - Modificações na Opinião do Auditor Independente
- NBC TA 706 - **Parágrafos de Ênfase e Parágrafos de Outros Assuntos no Relatório do Auditor Independente**
- NBC TA 710 - Informações Comparativas - Valores Correspondentes e Demonstrações Contábeis Comparativas
- NBC TA 720 - Responsabilidade do Auditor em relação a Outras Informações Incluídas em Documentos que Contenham Demonstrações Contábeis Auditadas

25

Seção 800 - Áreas Específicas

- NBC TA 800 - Considerações Especiais - Auditoria de Demonstrações Contábeis Elaboradas de Acordo com Estruturas Conceituais de Contabilidade para Propósitos Especiais
- NBC TA 805 - Considerações Especiais - Auditoria de Quadros Isolados das Demonstrações Contábeis e de Elementos, Contas ou Itens Específicos das Demonstrações Contábeis
- NBC TA 810 - Trabalhos para Emissão de Relatórios sobre Demonstrações Contábeis Condensadas

26

Normas – Dúvidas

- O auditor, ao executar o seu trabalho em uma entidade de pequeno ou médio porte (EPM), deve considerar as diferentes características dessa EPM em relação a uma entidade de maior porte e mais complexa?
- Como o esforço do trabalho se diferencia em uma EPM?



Normas – Dúvidas

- O auditor precisa cumprir com todas as NBC TAs em todos os seus trabalhos?
- O auditor precisa cumprir todos os requisitos de todas as NBC TAs aplicáveis a certa empresa?
– Ex: procedimentos com partes relacionadas



Contratação do auditor – NBC TA 210

- Contrato deve estabelecer as “regras do jogo”
 - condições prévias para uma auditoria;
 - acordo sobre os termos do trabalho;
 - considerações para a aceitação de mudanças nos termos do trabalho;
 - especialistas.



Avaliação de distorções

- Com base na materialidade (norma 320), o auditor estabelece um **valor mínimo**, sobre o qual as distorções são listadas para serem analisadas, individualmente e em conjunto com outras distorções...



Auditor externo

- Porque uma empresa contrata um auditor externo?
 - Obrigação legal
 - Medida de controle
 - Imposição de um banco para conceder empréstimo
 - Imposição de um fornecedor para financiar a compra de matéria-prima
 - Exigências do próprio estatuto da empresa
 - Transações de compra, fusão, cisão e incorporação de empresa
 - Para fins de consolidação da DFPs

31

Empresa de auditoria

- Objetivo principal da empresa
 - Lucro!
- Portanto, deve dar ênfase em:
 - Recrutamento
 - Seleção
 - Treinamento
 - Avaliação



32

Empresa de Auditoria

- **Assistente**

- Análise de contas
- Verificação de documentos suporte
- Contagem de caixa e itens do estoque
- Confirmação de contas receber

- **Sênior**

- Orienta trabalho dos assistentes
- Capacidade técnica
- Liderança
- Revisa trabalho
- Contato direto com o cliente
- Determinar quanto já tem de evidências



33

Empresa de Auditoria

- **Supervisor ou gerente**

- Especializado em um campo
- Dirige vários trabalhos ao mesmo tempo
- Emite e discute o relatório com o cliente
- Treinar pessoal

- **Sócios**

- Responsabilidade total pelo exercício da auditoria
- Dedicado às relações públicas e contratos
- Examina a versão final do relatório antes de assinar



Recrutamento

- **Qualidade dos candidatos**

- Cursar Ciências Contábeis
- Idade
- Potencial de inteligência
- Aparência
- Outros pontos (fluência em línguas, possibilidade de viajar e trabalhar em horas extras, conhecer computador)

- **Local onde serão procurados os candidatos**

- Faculdades



35

Seleção

- Dividida em 4 fases:
 - Entrevista inicial
 - Teste psicotécnico
 - Teste de conhecimentos gerais
 - Entrevista final
- Recrutamento/Seleção
 - Maio a agosto!



36

Seleção

• Entrevista Inicial

- Um gerente ou sócio
- É contador ou está cursando?
- Idade excessiva?
- Boa aparência?
- Tem boa comunicação oral e controle emocional?
- Tem maturidade?



37

Seleção

• Psicotécnico

- Avaliar potencial intelectual e de adaptação de personalidade

• Teste de conhecimentos gerais

- Informações gerais (economia, política)
- Contabilidade básica
- Contabilidade de custos
- Matemática financeira
- Redação



Seleção

• Entrevista final

- Dois ou mais sócios ou gerentes
- Debate em grupo
 - Tema geral para discussão
 - Observar comportamento
 - Liderança
 - Persuasão
 - Clareza
 - Concisão
 - Cultura
 - Grau de inteligência
- Entrevista individual



39

Treinamento e Avaliação

- Treinamento inicial
 - Normas internas
 - Como se comportar com o cliente...
 - Trabalho de campo sob supervisão de um sênior!
 - **Cursos específicos**
- Avaliação continuada



Pontos Avaliados

- Conhecimento em contabilidade, auditoria e impostos
- Comunicação verbal e escrita
- Responsabilidade e Pontualidade
- Conclusão de tarefas a tempo
- Relacionamento com clientes
- Habilidade em seguir instruções
- Iniciativa e cooperação
- Liderança e maturidade
- Aparência física e forma de vestir

