

MINISTÉRIO DA SAÚDE - MS
SECRETARIA DE VIGILÂNCIA EM SAÚDE – SVS
DEPARTAMENTO DE VIGILÂNCIA EPIDEMIOLÓGICA - DEVIT
COORDENAÇÃO GERAL DE DOENÇAS TRANSMISSÍVEIS - CGDT

Vigilância Epidemiológica das Doenças Transmitidas por Alimentos – VE-DTA

cgdt@saude.gov.br

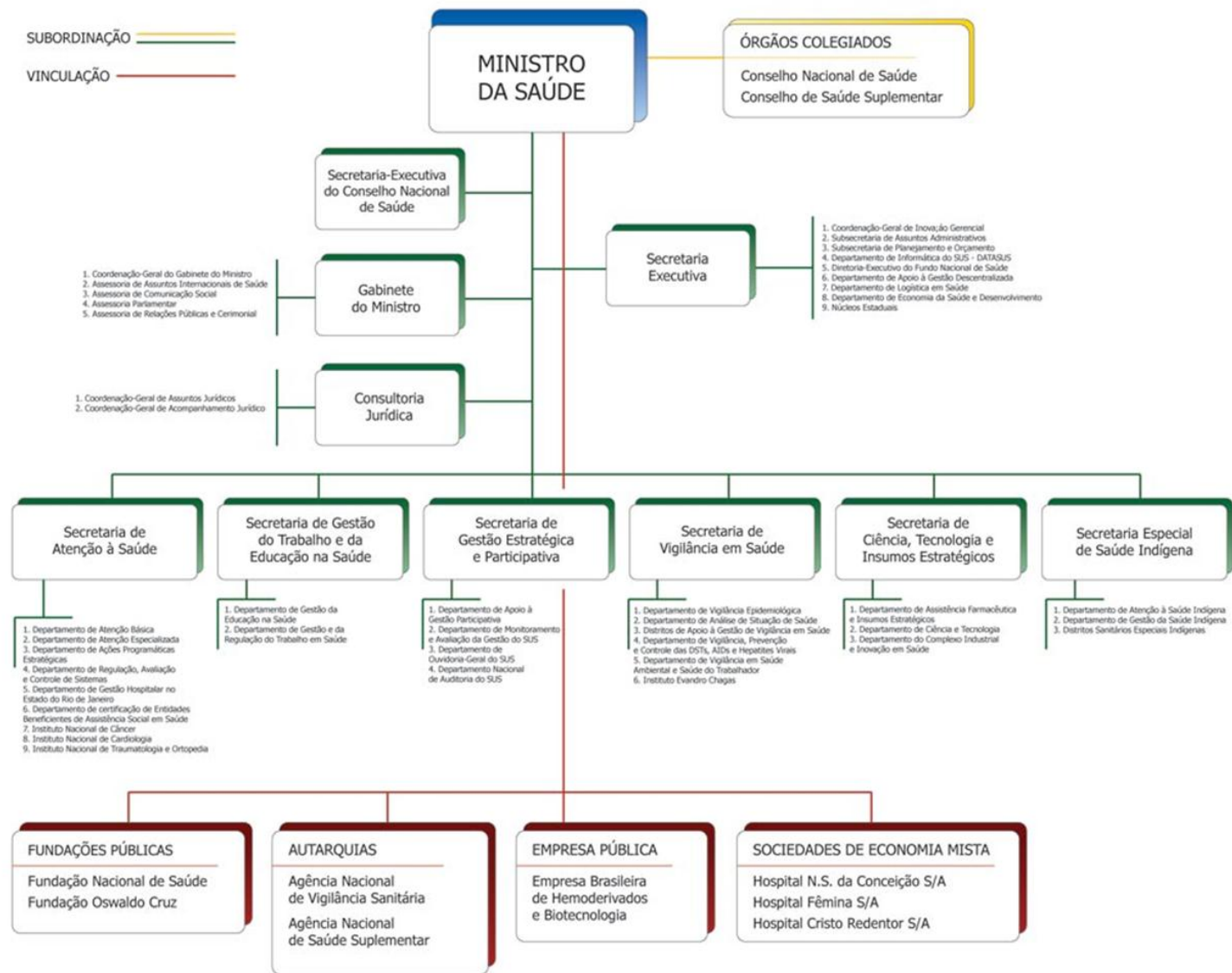
São Paulo, 07 de agosto de 2014



Ministério da
Saúde

Governo
Federal

Organograma



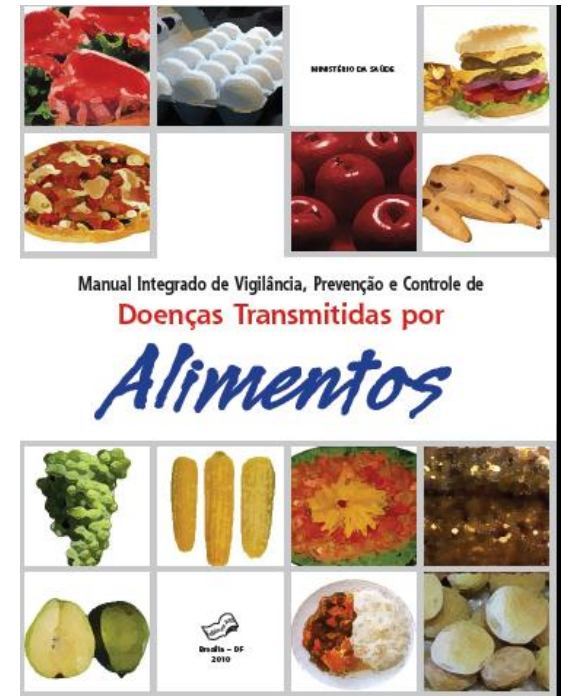
Vigilância Epidemiológica das Doenças Transmitidas por Alimentos – VE-DTA

Histórico da VE-DTA

- **Início da Vigilância Epidemiológica das Doenças Transmitidas por Alimentos - VE-DTA em 1998**
- **Processo integrado com a SVS (coordenação)**
 - **ANVISA**
 - **Ministério da Agricultura, Pecuária e Abastecimento**
 - **OPAS / OMS**

Situação Epidemiológica da VE-DTA

- **1997:** Seminário *Salmonella*: problema de Saúde Pública no Brasil – atividade a convite da Sanidade Avícola do MAPA
- **1998:** Início da elaboração de proposta para implantação – reuniões, oficina de trabalho
- **1999:** Implantação da VE-DTA (seminários, oficinas de trabalho, capacitação e reuniões)



Vigilância epidemiológica das Doenças Transmitidas por Alimentos

Epidemia/Surto

Episódio em que duas ou mais pessoas apresentam os mesmos sinais/sintomas após ingerir alimentos e/ou água da mesma origem.

Doenças Transmitidas por Alimentos – DTA

Síndrome* originada pela ingestão de **alimentos e/ou de água** que contenham agentes contaminantes (biológicos/microrganismos, toxinas ou outras substâncias químicas ou físicas) em quantidades tais que afetem a saúde do consumidor, em nível individual ou grupos de população.

* Síndrome, geralmente, constituída de anorexia, náuseas, vômitos e/ou diarreia relacionada à ingestão de alimentos ou água contaminados.

Doenças Transmitidas por Alimentos – DTA

- A OMS estima que, anualmente, **mais de um terço da população mundial adoeçam devido a surto de DTA e somente uma pequena proporção são notificados**

Doenças Transmitidas por Alimentos – DTA

Agentes etiológicos

Bactérias, vírus, parasitas, toxinas, *prions*, agrotóxicos, produtos químicos e metais pesados.

Quadro Clínico

Depende do agente etiológico envolvido e varia desde leve desconforto intestinal até quadros extremamente sérios, podendo levar a desidratação grave, diarreia sanguinolenta e insuficiência renal aguda.

Objetivos

- Reduzir a incidência das DTA no Brasil a partir **do conhecimento do problema e de sua magnitude**, subsidiar as medidas de prevenção e controle, contribuindo para melhoria da qualidade de vida da população.

Objetivos específicos

- **Conhecer o comportamento** das DTA na população
- **detectar, intervir, prevenir e controlar** surtos de DTA
- **identificar os locais, alimentos e os agentes etiológicos** mais envolvidos em surtos de DTA
- **detectar mudanças** no comportamento das DTA
- **identificar tecnologias ou práticas de produção e prestação de serviços** de maior risco de DTA

-identificar e disponibilizar subsídios às atividades e condutas relacionadas à assistência médica das DTA

-identificar e disponibilizar subsídios científicos, com vista à definição de medidas de prevenção e controle de DTA

-desenvolver atividades de educação continuada para profissionais de saúde, produtores de alimentos e prestadores de serviços de alimentação e consumidores

Finalidade da VE-DTA

Conhecer as doenças provocadas por:

- microorganismos - bactérias, proteínas, vírus, parasitas
- toxinas naturais
- substâncias químicas, metais e similares

Determinar as causas

- conhecer os alimentos associados e processos relacionados

Estabelecer e/ou subsidiar as condutas

- investigação epidemiológica
- assistência
- diagnóstico laboratorial
- medidas sanitárias
- medidas orientação/educativas

Vigilância epidemiológica das Doenças Transmitidas por Alimentos

Vigilância epidemiológica DTA – início 1999.

Portaria SVS/MS Nº 1.271, De 6 de junho de 2014. publicada no DOU. Nº 108, segunda-feira, 9 de junho de 2014. ISSN 1677-7042. Páginas 67-69

Botulismo

Cólera

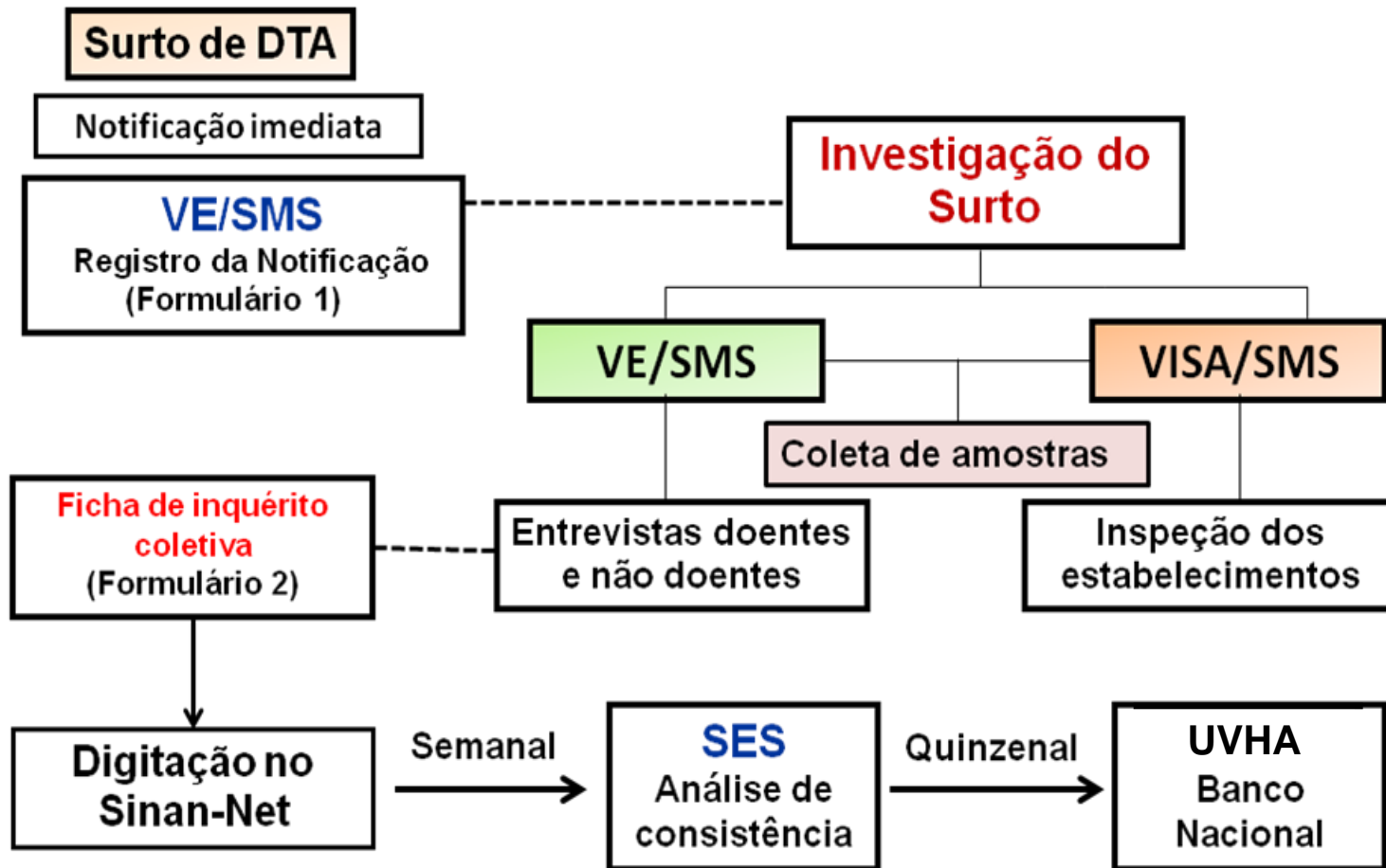
Febre Tifoide

DCJ

Surtos de DTA

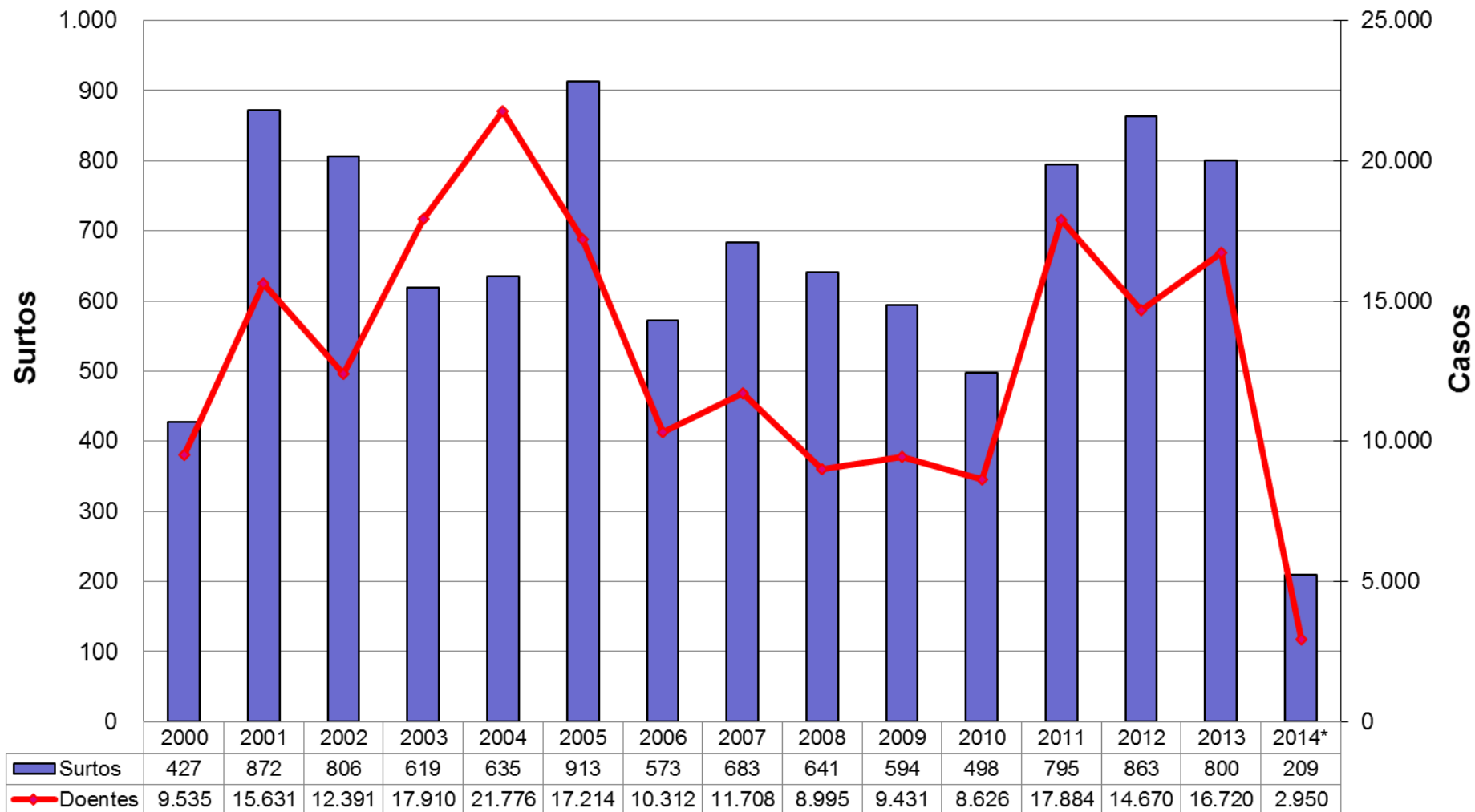
- **Notificados pelas SES e SMS ao Ministério da Saúde**
- **Formulários padronizados**
- **Digitação no SINAN-NET (Janeiro de 2007)**

Fluxograma de notificação e Investigação de DTA



Dados surtos de DTA Brasil, 2000 – 2014 *

Número de surtos e casos de DTA. Brasil, 2000-2014*.



Fonte: Sinan Net/SVS/MS *Dados sujeitos a alteração

Série histórica surtos de DTA. Brasil, 2000 a 2014*.

Ano	Surtos	Doentes	Expostos
2000	427	9.535	31.821
2001	872	15.631	211.228
2002	806	12.391	116.962
2003	619	17.910	688.772
2004	635	21.776	368.109
2005	913	17.214	242.191
2006	573	10.312	49.465
2007	683	11.708	25.195
2008	641	8.995	23.275
2009	594	9.431	24.014
2010	498	8.626	23.954
2011	795	17.884	52.662
2012	863	14.670	42.138
2013	800	16.720	42.072
2014*	209	2.950	6.286
Total	9.719	192.803	1.948.144

Fonte: Sinan Net/SVS/MS *Dados sujeitos a alteração

Relação de alimentos envolvidos nos surtos alimentares. Brasil, 2000-2014*.



Fonte: Sinan Net/SVS/MS *Dados sujeitos a alteração

Tipos de alimentos envolvidos no surtos de DTA. Brasil, 2000 a 2014*

Alimento	2000	2001	2002	2003	2004	2005	2006	2007	2008	2009	2010	2011	2012	2013	2014*	Total	% dos alimentos identificados	% do total dos alimentos
Gorduras, óleos e emulsões	0	0	0	0	0	0	0	0	0	0	0	0	0	0	0	0	0,0	0,0
Produtos a base de soja	0	1	0	0	0	0	0	0	0	0	0	0	0	0	0	1	0,0	0,0
Prod alimentícios para uso especial	0	0	0	0	1	0	0	0	0	0	0	0	1	0	0	2	0,0	0,0
Bebidas alcoólicas	0	1	1	0	0	1	0	0	1	0	0	0	0	0	0	4	0,1	0,0
Edulcorantes	0	0	0	5	0	1	0	0	1	0	0	0	0	0	0	7	0,1	0,1
Gelados comestíveis	5	3	2	0	0	1	1	0	0	3	0	1	3	0	0	19	0,4	0,2
Frutas, produtos de frutas e similares	0	0	0	0	0	0	0	3	7	7	1	7	3	5	0	33	0,6	0,3
Bebidas não alcoólicas	0	8	3	0	4	9	5	2	2	2	4	1	2	0	0	42	0,8	0,4
Especiarias, molhos indust. e similares	0	1	0	36	0	1	0	0	3	2	4	10	2	1	0	60	1,2	0,6
Pescados, frutos do mar e processados	4	6	8	8	3	7	6	7	11	6	7	8	8	2	1	92	1,8	0,9
Hortaliças	7	14	13	22	9	14	8	2	1	1	2	11	9	5	0	118	2,3	1,2
Cereais, farináceos e prod a base de cereais	18	21	21	7	8	11	16	7	9	9	7	14	17	11	0	176	3,4	1,8
Carne suína in natura, processados e miúdos	6	26	31	21	14	15	19	15	7	10	10	9	25	10	1	219	4,3	2,2
Carne de ave in natura, processados e miúdos	14	37	23	17	18	24	29	12	7	15	8	9	16	7	3	239	4,7	2,4
Outras Carnes	0	0	0	0	0	0	0	0	0	0	0	0	0	1	0	1	0,0	0,0
Leite e derivados	12	37	36	25	31	51	16	21	21	25	20	21	23	13	4	356	6,9	3,6
Carne bovina in natura, processados e miúdos	21	51	38	38	21	44	28	20	18	23	17	13	16	16	1	365	7,1	3,7
Água	21	42	39	49	41	70	42	26	32	24	26	35	49	47	20	563	11,0	5,7
Doces e sobremesas	27	83	65	0	42	75	27	29	26	36	16	7	4	5	1	443	8,6	4,5
Ovos e produtos a base de ovos	101	94	126	83	68	90	72	64	41	39	8	10	12	7	1	816	15,9	8,2
Alimentos mistos	68	179	200	160	156	156	101	92	84	109	79	81	60	39	6	1.570	30,6	15,8
Ignorado	122	268	200	141	218	343	192	383	378	308	292	556	613	631	171	4.308	43	43
Total de alimentos identificados	304	604	606	471	416	570	370	300	271	311	209	237	250	169	38	5.126	51,56	51,6
Total geral	426	872	806	612	634	913	562	683	649	619	501	793	863	800	209	9.942	100,00	100,00

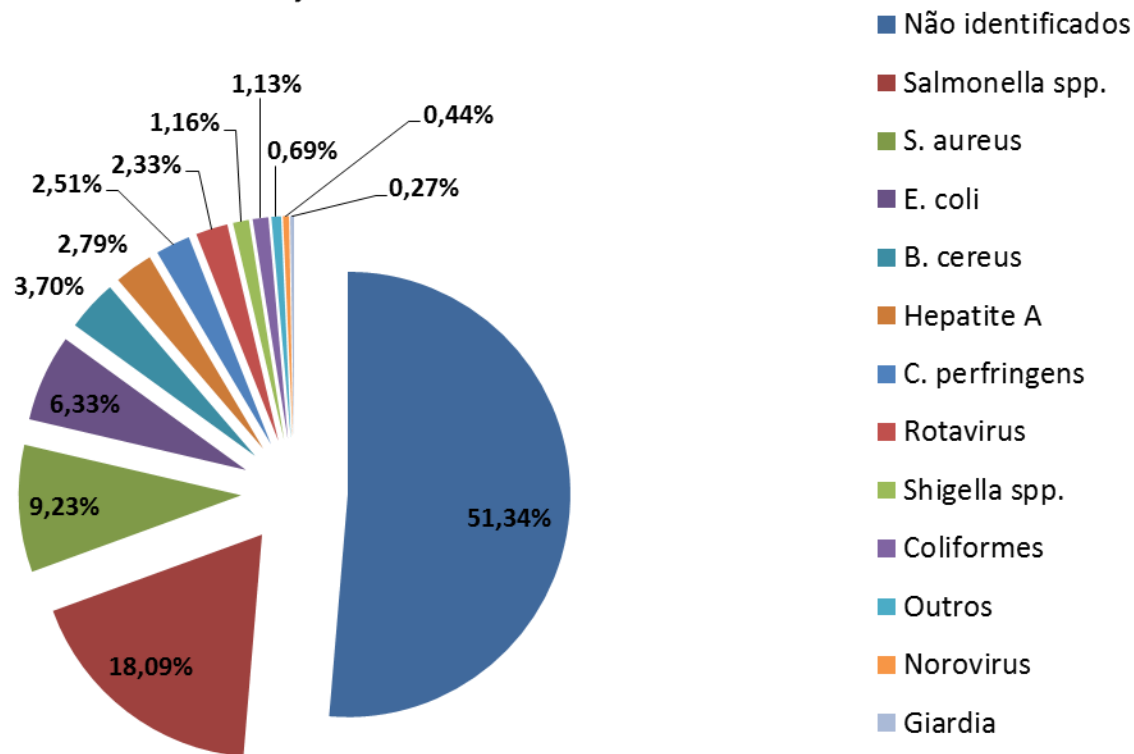
Fonte: Sinan Net/SVS/MS *Dados sujeitos a alteração



Ministério da Saúde

Governo Federal

Agentes etiológicos associados ao surtos de DTA. Brasil, 2000 a 2014*.



Fonte: Sinan Net/SVS/MS

*Dados sujeitos a alteração

Agentes etiológicos associados ao surtos de DTA. Brasil, 2000 a 2014* .

Agentes etiológicos	2000	2001	2002	2003	2004	2005	2006	2007	2008	2009	2010	2011	2012	2013	2014*	Total	%
<i>Salmonella</i> spp.	140	206	218	139	155	161	111	119	109	78	35	28	34	27	4	1.564	38,2
<i>S. aureus</i>	35	96	89	51	60	103	46	50	53	65	41	38	46	24	1	798	19,5
<i>B. cereus</i>	6	23	29	21	24	34	40	21	28	23	19	24	13	14	1	320	7,8
<i>E. coli</i>	14	44	33	31	41	65	43	20	27	38	28	50	57	42	14	547	13,3
<i>Campylobacter</i> spp.	0	1	0	2	0	0	0	0	0	0	0	0	0	0	0	3	0,1
<i>C. perfringens</i>	9	14	19	8	21	30	18	13	13	12	20	18	16	6	0	217	5,3
<i>C. botulinum</i>	0	1	1	0	0	1	6	0	0	1	1	0	0	0	0	11	0,3
<i>Shigella</i> spp.	7	22	17	10	7	9	1	1	1	4	1	4	7	8	1	100	2,4
<i>V. cholerae</i> O1	2	0	0	0	0	0	0	0	0	0	0	0	0	0	0	2	0,0
<i>V. parahaemolyticus</i>	0	0	0	2	0	0	1	0	0	0	0	1	2	0	0	6	0,1
<i>Cryptosporidium</i> spp.	0	6	1	4	0	1	0	0	0	0	0	1	0	0	0	13	0,3
Rotavirus	2	38	24	27	38	33	2	4	4	1	3	12	7	5	1	201	4,9
Norovirus	0	0	0	0	0	0	0	0	0	1	6	9	8	11	3	38	0,9
Hepatite A	46	71	38	19	7	37	4	5	2	1	3	1	3	3	1	241	5,9
<i>Enterobacter</i> spp.	0	1	0	0	3	1	0	0	0	0	0	0	1	0	0	6	0,1
<i>T. gondii</i>	0	1	0	0	1	2	0	0	0	1	0	0	0	0	0	5	0,1
Giardia	1	4	3	2	1	1	0	2	6	0	0	1	1	1	0	23	0,6
<i>T. cruzi</i>	0	0	0	0	0	1	0	0	0	0	1	2	0	0	0	4	0,1
Coliformes								8	8	14	17	22	22	5	2	98	2,4
Outros								3	9	7	5	12	14	7	3	60	1,5
Inconsistência	5	12	15	15	4	7	2	16	5	8	7	8	8	7	4	123	1,3
Inconclusivo	3	22	12	8	7	26	11	14	85	61	52	82	30	31	10	454	4,6
Ignorado	155	303	300	265	258	399	275	416	304	292	273	493	608	619	166	5.126	52,3
Total de agentes identificados	262	528	472	316	358	479	272	246	260	225	158	189	231	153	31	4.099	41,8
Total geral	425	865	799	604	627	911	560	692	654	586	490	772	877	810	211	9.802	100,0

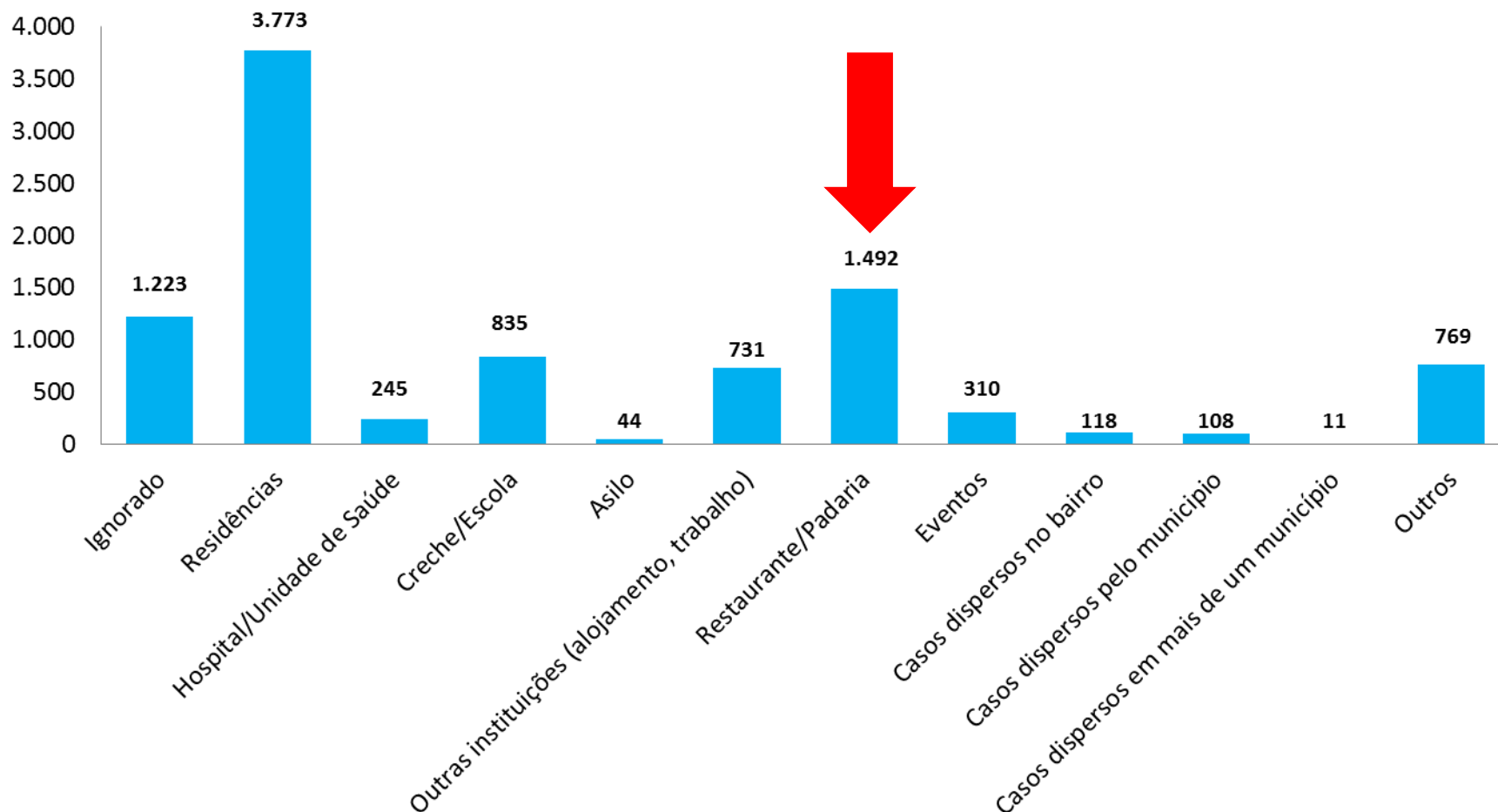
Fonte: Sinan Net/SVS/MS *Dados sujeitos a alteração



Ministério da
Saúde

Governo
Federal

Local de ocorrência de surtos de DTA. Brasil, 2000-2014*.



Fonte: Sinan Net/SVS/MS *Dados sujeitos a alteração

Local de ocorrência dos surtos de DTA. Brasil, 2000 a 2014*

Local	2000	2001	2002	2003	2004	2005	2006	2007	2008	2009	2010	2011	2012	2013	2014*	Total	%
Ignorado	94	204	162	127	159	287	173	8	0	4	0	5	0	0	0	1.223	12,7
Residências	216	313	339	197	188	290	177	294	273	250	189	335	350	283	79	3.773	39,1
Hospital/Unidade de Saúde	6	17	9	6	17	7	5	19	27	18	26	30	25	18	15	245	2,5
Creche/Escola	58	94	68	60	55	87	24	41	34	39	30	66	72	83	24	835	8,6
Asilo	0	2	0	2	0	3	4	0	5	9	6	3	6	3	1	44	0,5
Outras instituições (alojamento, trabalho)	25	24	17	13	16	16	17	58	75	69	70	96	107	108	20	731	7,6
Restaurante/Padaria	50	92	124	85	80	126	94	130	130	91	86	113	137	124	30	1.492	15,4
Eventos	2	0	0	1	1	11	9	50	35	47	29	37	31	47	10	310	3,2
Casos dispersos no bairro	0	0	0	0	0	0	0	15	16	15	7	17	20	22	6	118	1,2
Casos dispersos pelo município	0	0	0	0	0	0	0	16	12	18	3	14	21	21	3	108	1,1
Casos dispersos em mais de um município	0	0	0	0	0	0	0	2	0	0	1	2	4	2	0	11	0,1
Outros	17	82	30	74	61	44	15	50	34	34	51	77	90	89	21	769	8,0
Total	468	828	749	565	577	871	518	683	641	594	498	795	863	800	209	9.659	100,0
Total sem ignorado	374	624	587	438	418	584	345	675	641	590	498	790	863	800	209	8.436	87,3

Fonte: Sinan Net/SVS/MS *Dados sujeitos a alteração

Manuais

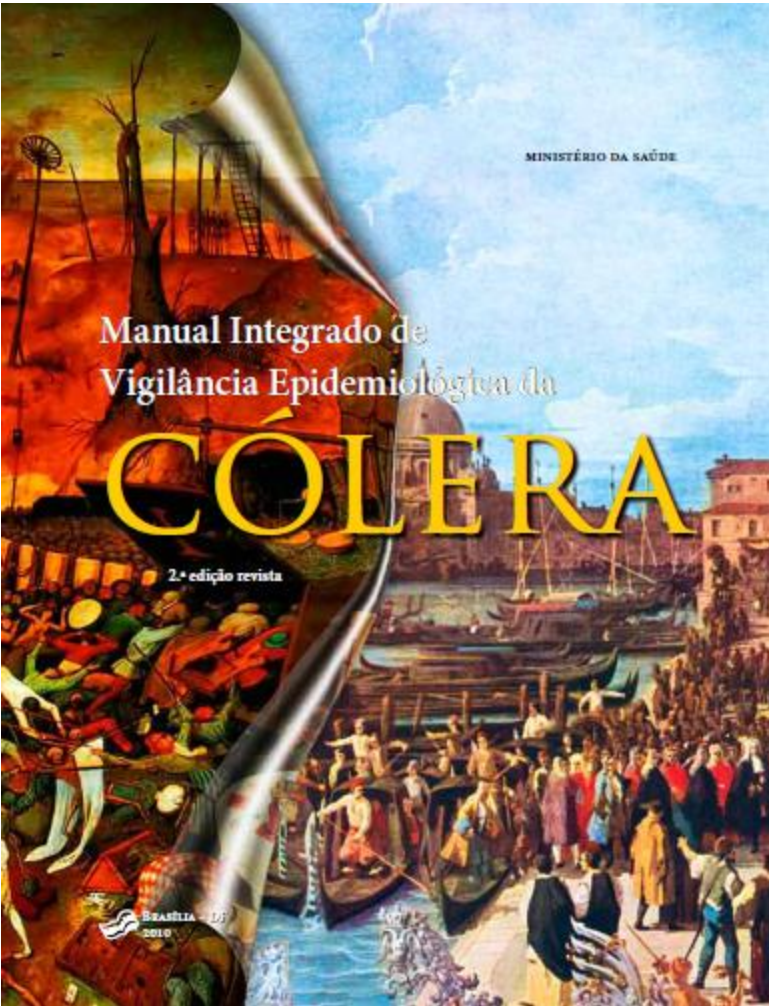
MINISTÉRIO DA SAÚDE

Manual Integrado de
Vigilância Epidemiológica da

CÓLERA

2ª edição revista

BRASILIA-DF
2010



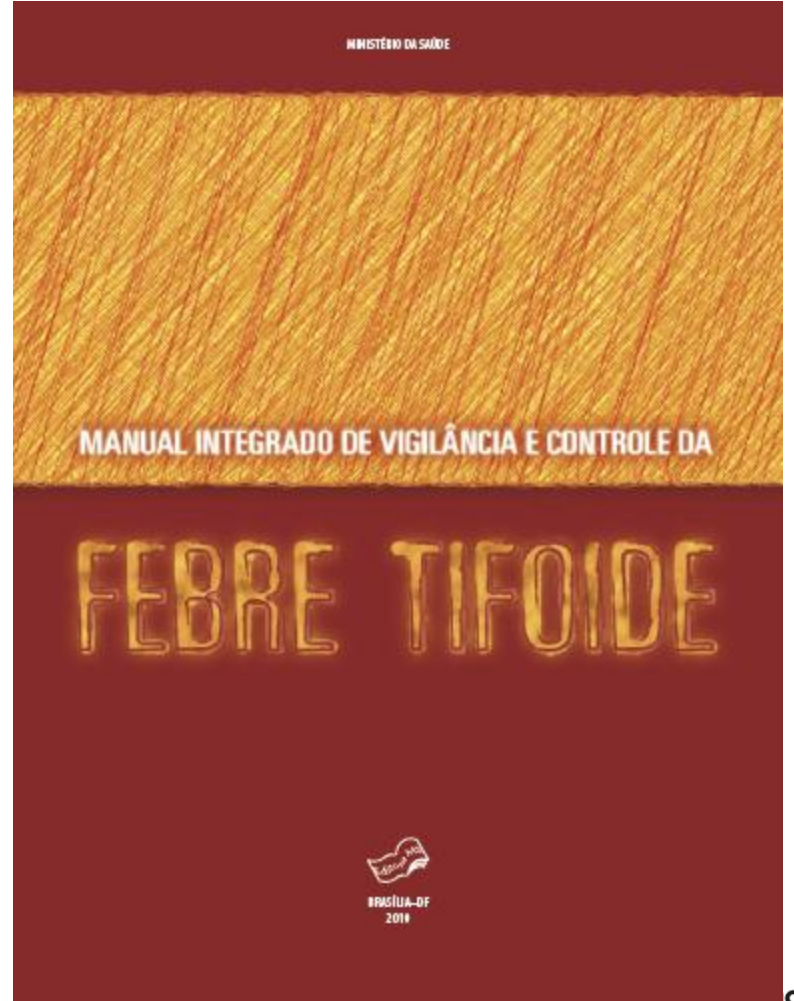
MINISTÉRIO DA SAÚDE

MANUAL INTEGRADO DE VIGILÂNCIA E CONTROLE DA

FEBRE TIFOIDE



BRASILIA-DF
2010



SUS

Ministério da
Saúde

Governo
Federal

Manual Integrado de Vigilância Epidemiológica do

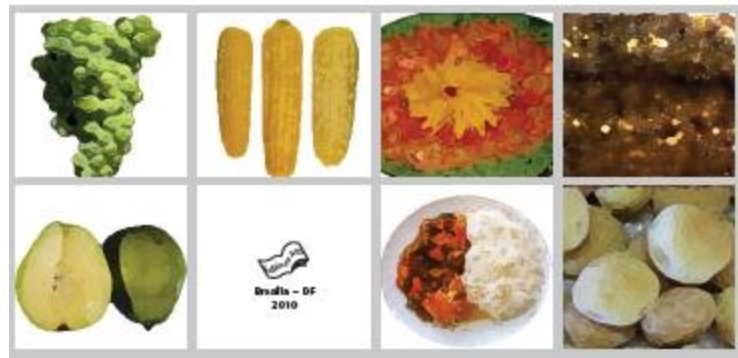
Botulismo



Manual Integrado de Vigilância, Prevenção e Controle de

Doenças Transmitidas por

Alimentos



MINISTÉRIO DA SAÚDE

CAPACITAÇÃO EM MONITORIZAÇÃO DAS DOENÇAS DIARRÉICAS AGUDAS - MDDA



Manual do monitor

Brasília - DF
2010

MINISTÉRIO DA SAÚDE

CAPACITAÇÃO EM MONITORIZAÇÃO DAS DOENÇAS DIARRÉICAS AGUDAS - MDDA



Manual do treinando

Brasília - DF
2010

SUS

Ministério da
Saúde

Governo
Federal

TURMA da Mônica

PERIGO NA COZINHA



REFERÊNCIAS

BRASIL. *Manual integrado de vigilância, prevenção e controle de doenças transmitidas por alimentos*. Ministério da Saúde, Secretaria de Vigilância em Saúde, Departamento de Vigilância Epidemiológica. – Brasília : Editora do Ministério da Saúde, 2010.

Sistema de Informação de Agravos de Notificação (SINAN net). Ministério da Saúde, Secretaria de Vigilância em Saúde, Departamento de Vigilância Epidemiológica, Coordenação Geral de Vigilância das Doenças Transmissíveis. Brasília, 2014.

Sistema de Informações Hospitalares do SUS (SIH/SUS). Morbidade hospitalar do SUS. Ministério da Saúde, Brasília, 2014. Disponível em: <<http://www2.datasus.gov.br/DATASUS/index.php?area=0203&VObj=http://tabnet.datasus.gov.br/cgi/deftohtm.exe?sih/cnv/mi>>. Acesso em 6 mai 2014.

OBRIGADA



Ministério da
Saúde

Governo
Federal

Endereço eletrônico da
Secretaria de Vigilância em Saúde:

www.saude.gov.br/svs

Disque Notifica
0800-644-6645
notifica@saude.gov.br



Ministério da
Saúde

**Governo
Federal**