

# FLG 0243 – Cartografia Temática

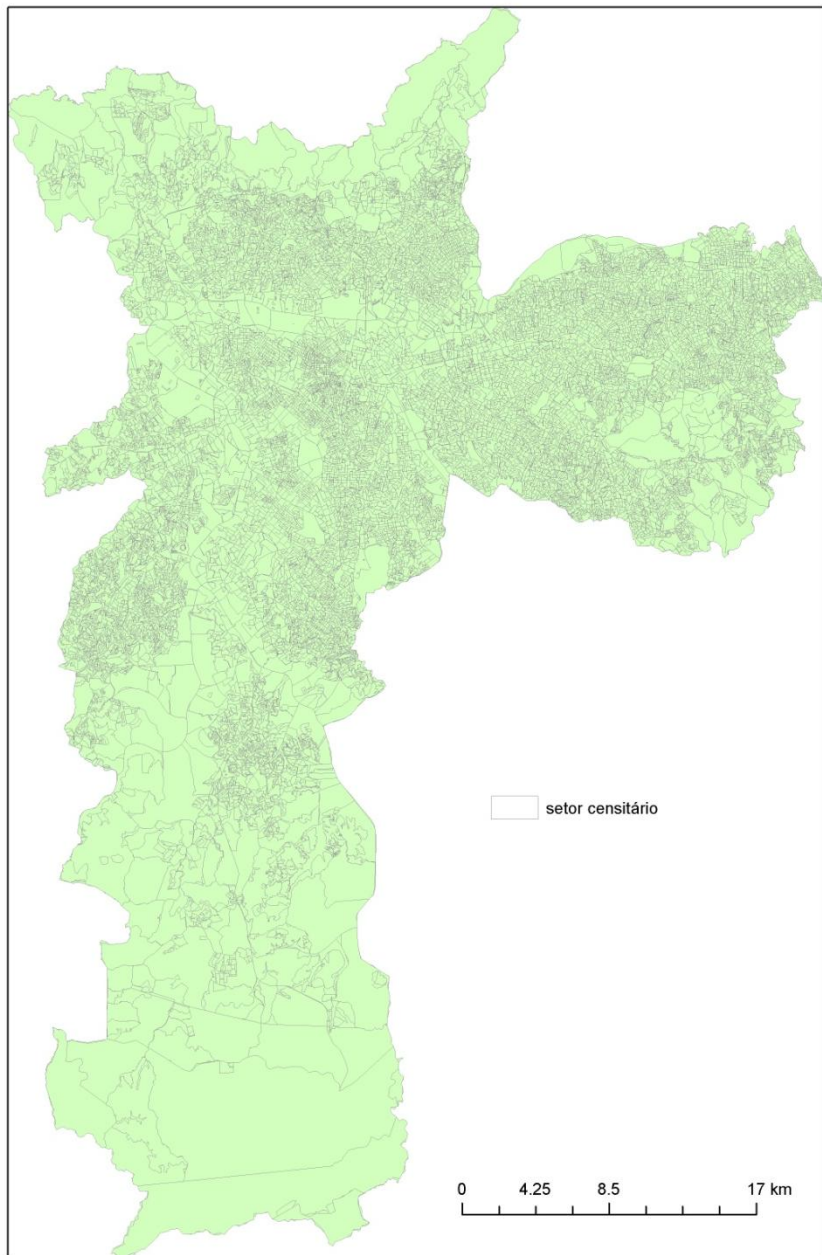
## TRABALHO FINAL

1º semestre de 2017

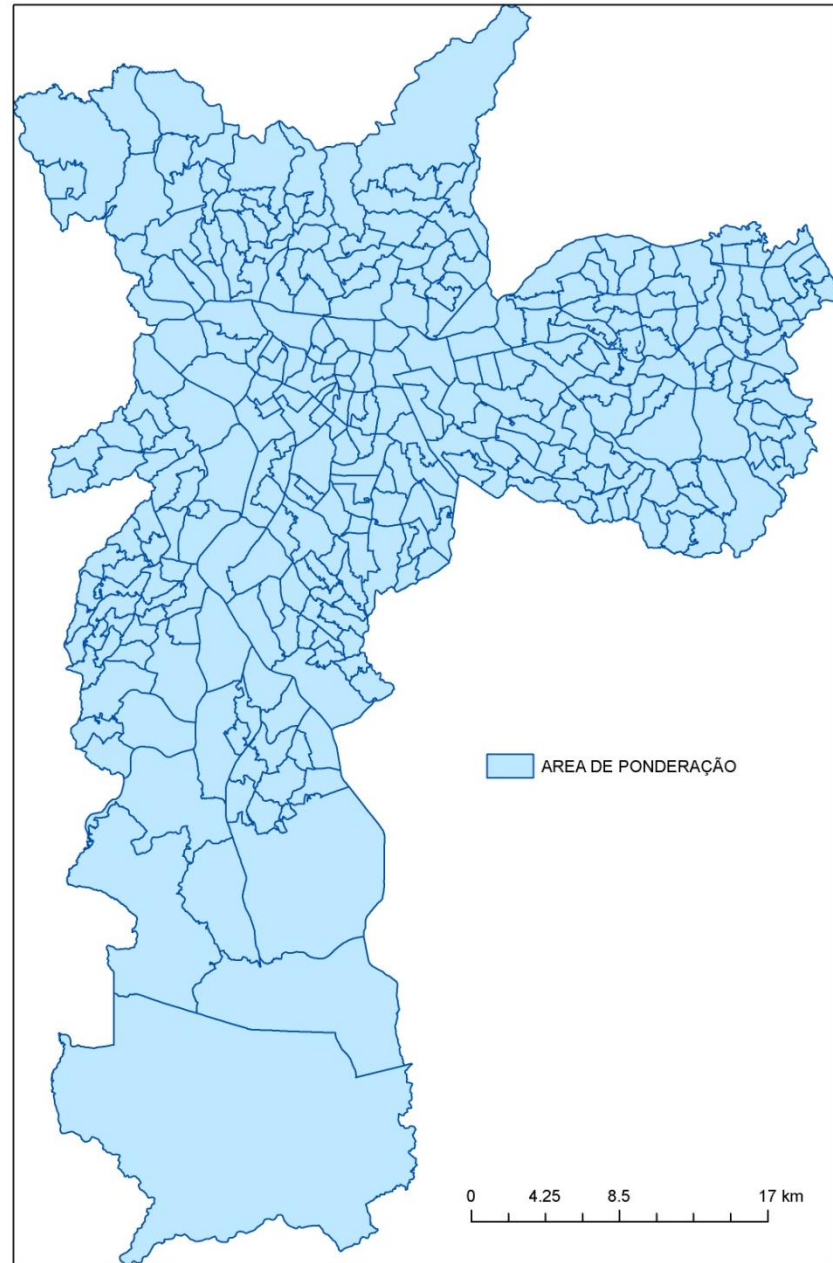
# SETOR CENSITÁRIO

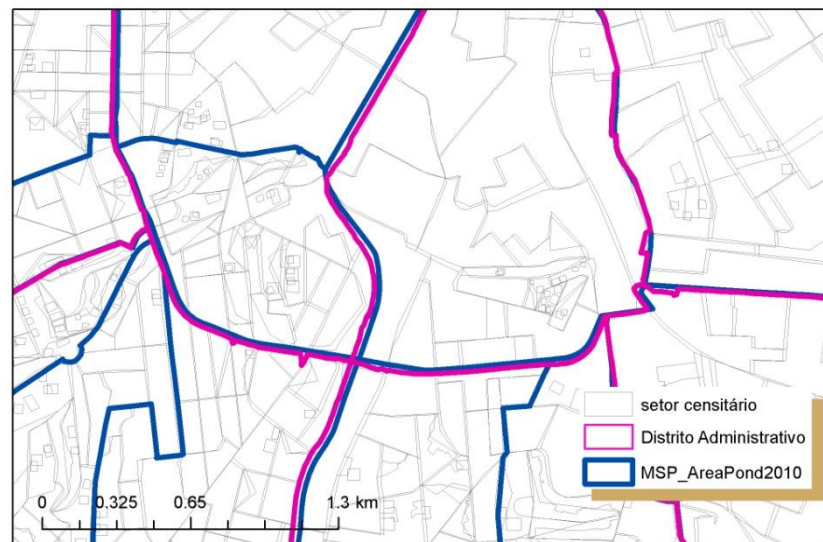
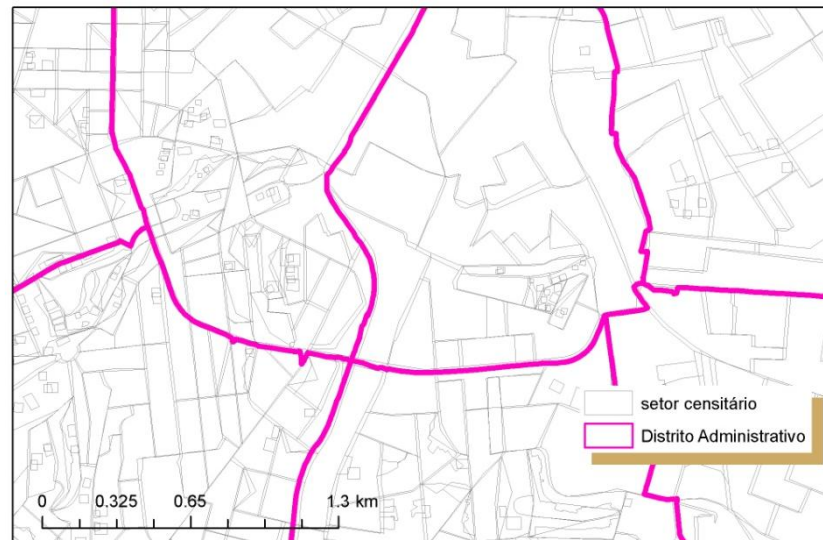
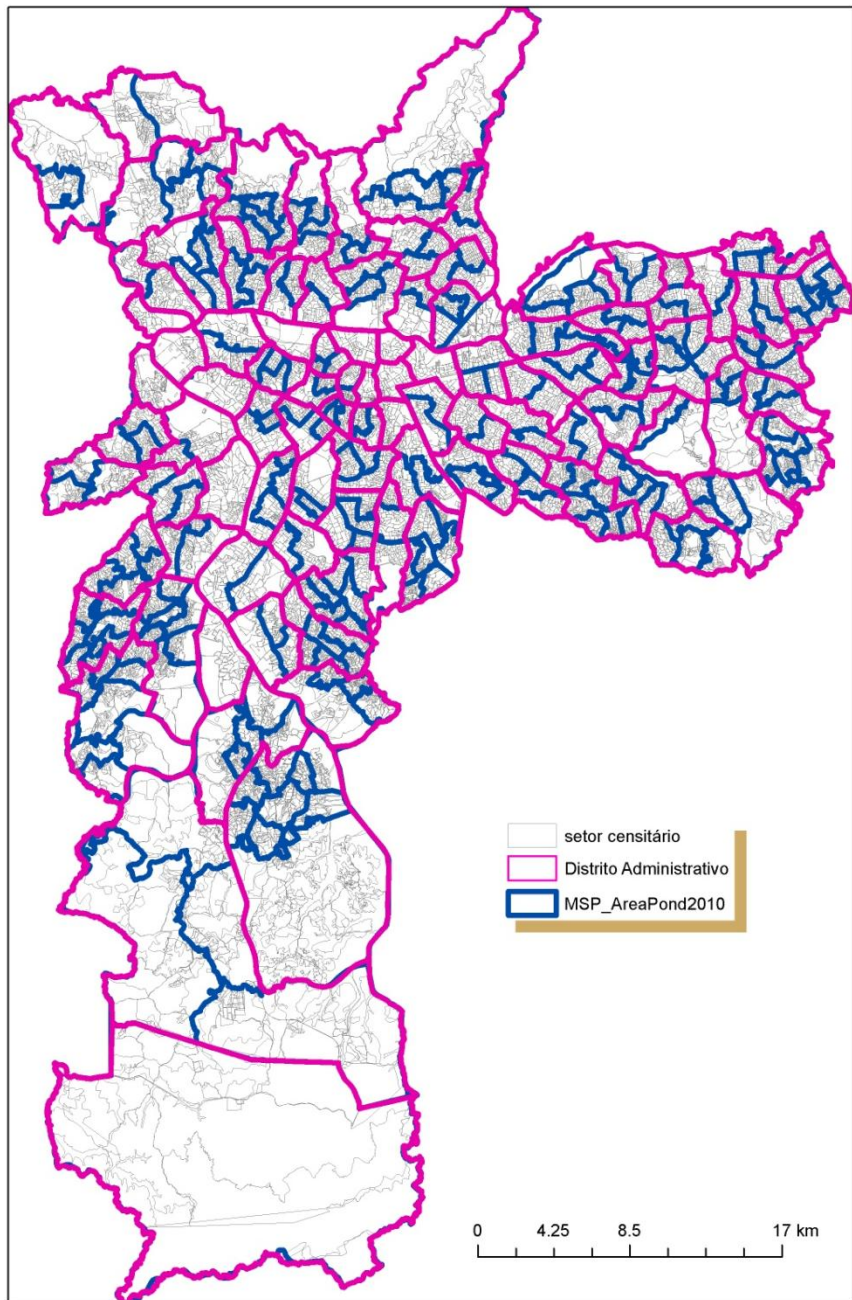


Setor censitário – 18.646 unidades

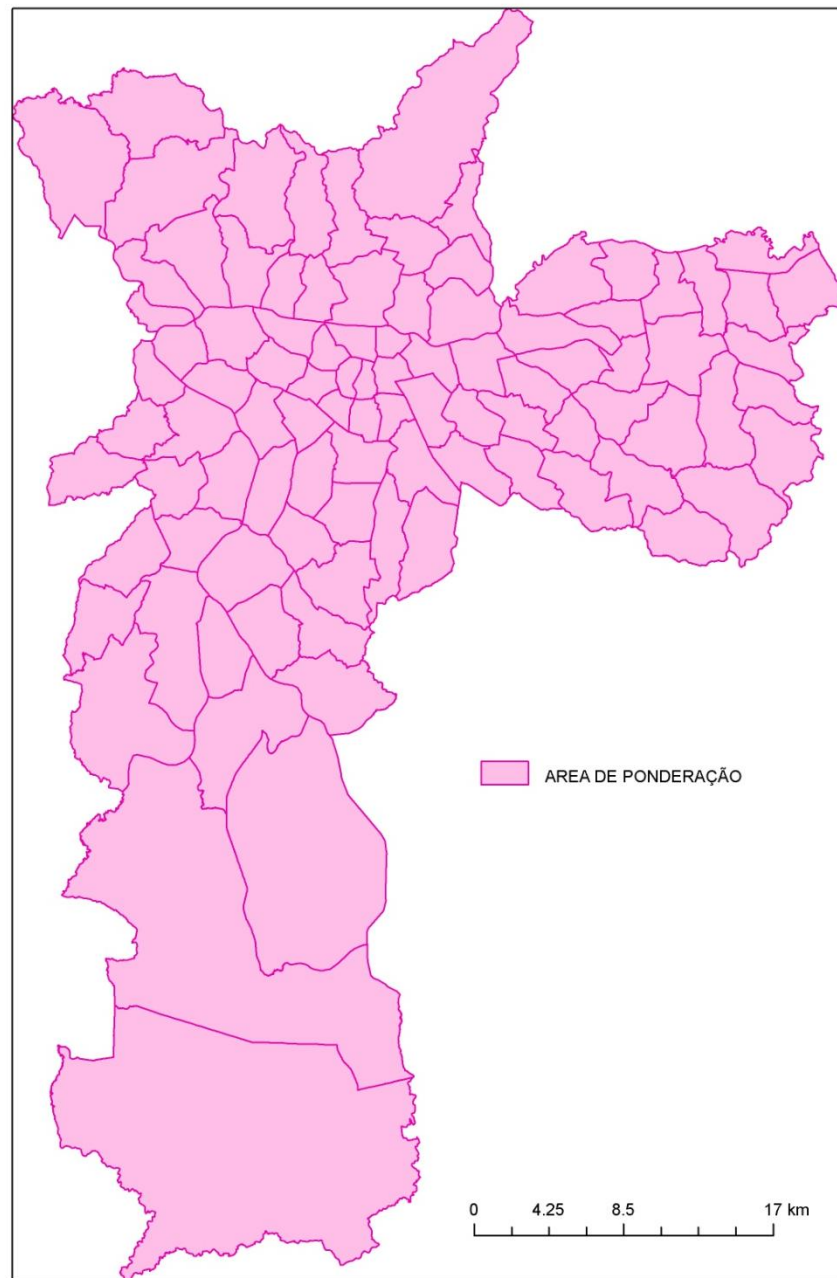
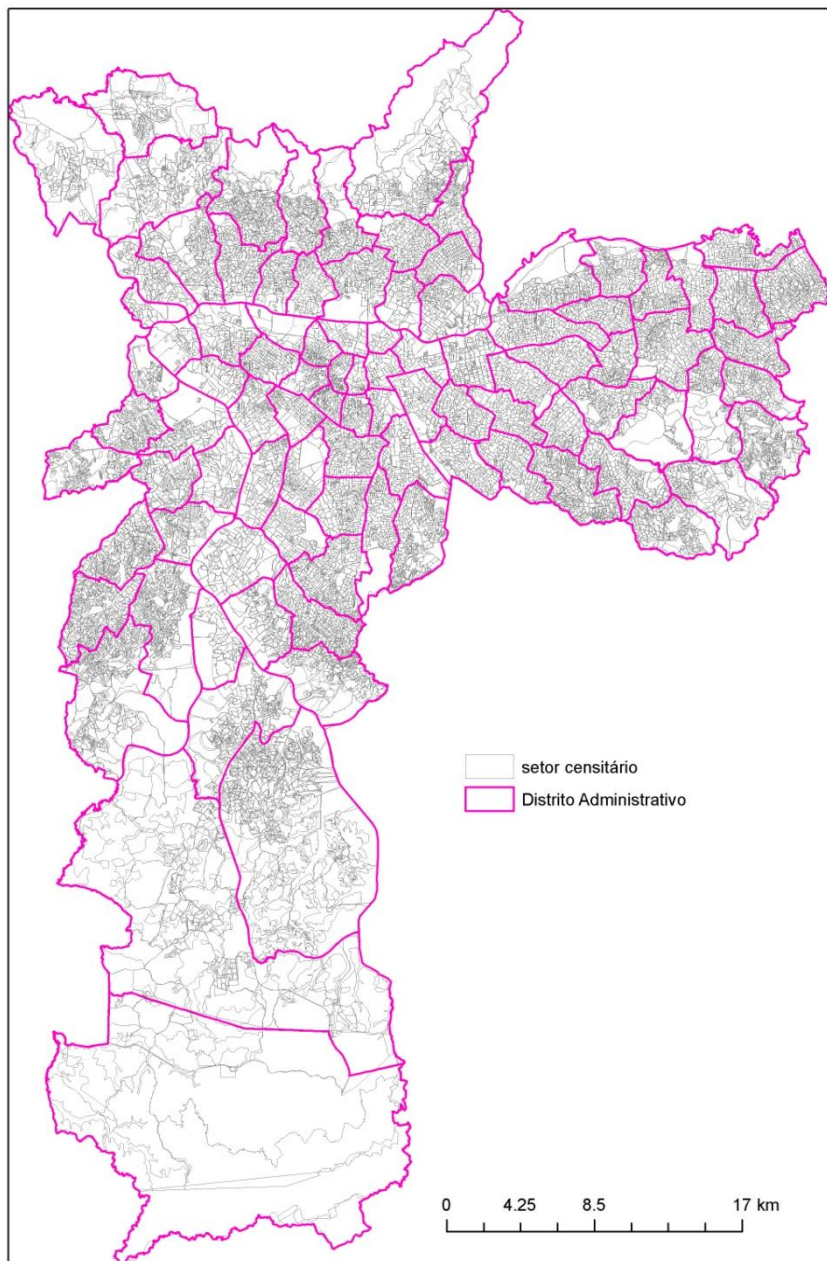


Área de ponderação – 310 unidades





# Distrito Administrativo – 96 unidades



O arquivo A Base de Informações por Setores Censitários de cada Unidade da Federação está subdividido em 18 (dezoito) planilhas, assim definidas:

<i>Básico</i>	O arquivo <i>Basico_UF.xls</i> contém os códigos e nomes das subdivisões geográficas e a informação básica do cadastro de áreas (totais, médias e variâncias), onde UF <sup>1</sup> é a sigla da Unidade da Federação;
<i>Domicilio</i>	São duas planilhas ( <i>Domicilio01_UF.xls</i> e <i>Domicilio02_UF.xls</i> , onde UF <sup>1</sup> é a sigla da Unidade da Federação) que fornecem informações sobre características dos domicílios, informações sobre os moradores por sexo, idade e características do domicílio;
<i>Responsável</i>	São duas planilhas ( <i>Responsavel01_UF.xls</i> e <i>Responsavel02_UF.xls</i> , onde UF <sup>1</sup> é a sigla da Unidade da Federação) que fornecem informações sobre os responsáveis por domicílios particulares permanentes por sexo, idade, alfabetização;

*Alfabetização* São duas planilhas (*Pessoa01\_UF.xls* e *Pessoa02\_UF.xls*, onde UF<sup>1</sup> é a sigla da Unidade da Federação) que fornecem informação sobre a população residente por sexo, idade;

*Cor e Raça* são três planilhas (*Pessoa03\_UF.xls* a *Pessoa05\_UF.xls*, onde UF<sup>1</sup> é a sigla da Unidade da Federação) que fornecem informação sobre cor ou raça da população por sexo, idade;

*Parentesco* são quatro planilhas (*Pessoa06\_UF.xls* a *Pessoa09\_UF.xls*, onde UF<sup>1</sup> é a sigla da Unidade da Federação) que fornecem informação sobre cor ou raça da população por sexo, idade;

*Registro Civil* O arquivo *Pessoa10\_UF.xls* contém as informações sobre registro de nascimento da população, onde UF<sup>2</sup> é a sigla da Unidade da Federação;e

*Pessoa* São três planilhas (*Pessoa11UF.xls* a *Pessoa13UF.xls*, onde UF<sup>1</sup> é a sigla da Unidade da Federação) que fornecem informação sobre a população residente por sexo, idade.

*Entorno* São 5 planilhas (*Entorno01.xls* a *Entorno05.xls*) que fornecem dados sobre as características do entorno dos domicílios

Cada linha de cada planilha fornece os dados de uma área de ponderação e cada coluna corresponde a uma variável, cuja descrição encontra-se no arquivo Base de Informações por Setor Censitário Censo 2010 – Universo.pdf. Os valores referem-se ao total de domicílios, pessoas, moradores etc. de cada variável para cada área de ponderação.



# Trabalho Final:

O trabalho será realizado em grupos de 3 alunos. Cada grupo deve entregar, necessariamente, as seguintes representações cartográficas:

- ✓ 1 mapa Corocromático (nominal ou ordinal);
- ✓ 1 mapa de figuras geométricas proporcionais;
- ✓ 1 mapa de densidade de pontos (Pontos de contagem);
- ✓ 4 mapas Coropléticos
- ✓ 1 mapa Isarítmico

Escolha duas das variáveis escolhidas para os mapas coropléticos e elabore 1 diagrama de dispersão com a reta de regressão e  $R^2$  para discutir a associação entre as duas variáveis.

O trabalho deverá ser feito em papel A4 e ter, no máximo, 10 páginas, impresso com mapas coloridos. Espaçamento entre linhas de 1,5 e fonte Times New Roman 12.



# Trabalho Final:

Deverá conter os seguintes itens:

Título

Integrantes do grupo

1. Introdução
2. Objetivos
3. Procedimentos metodológicos
4. Resultados (mapas e gráfico)
5. Discussão dos resultados
6. Referências bibliográficas

## Trabalho Final:

Cada página deve conter, no máximo, 2 mapas. Cada mapa deve apresentar:

- ✓ Legenda;
- ✓ Título da legenda;
- ✓ Fonte das informações mapeadas;

Se existirem 2 mapas na página, os seguintes elementos podem aparecer uma única vez:

- ✓ Escala
- ✓ Orientação (Norte Geográfico)

Um mapa inicial de localização da área de estudo deve apresentar os elementos anteriores e as coordenadas geográficas da área.

A escolha das variáveis deve tentar apreender as principais características do Município, a serem definidas pelo grupo.

Sugere-se a utilização de características por segmento:

- ✓ Meio físico (Ex.: clima, declividade);
- ✓ Características dos Domicílios (Ex.: % de domicílios com mais de 6 moradores);
- ✓ Características dos Responsáveis (Ex.: % de Responsáveis do sexo feminino);
- ✓ Características das Pessoas (Ex.: % de pessoas da cor ou raça branca);
- ✓ Características do Entorno dos domicílios (Ex.: % de domicílios com pavimentação no entorno)

UTILIZE O QUADRO AO LADO PARA ESCOLHER A REPRESENTAÇÃO CARTOGRÁFICA MAIS ADEQUADA

Variável visual	Representação cartográfica	Dados qualitativos		Dados quantitativos	
		Nominal	Ordinal	Absoluto	Relativo (taxa, %)
Tamanho	Figuras geométricas proporcionais				
	Densidade de pontos				
Valor	Isarítmico				
	Coroplético				
Textura	Corocromático (texturas diferentes)				
	Corocromático (texturas ordenadas)				
	Coroplético (texturas ordenadas)				
Cor	Corocromático (cores diferentes)				
	Corocromático (cores ordenadas)				
	Coroplético (cores ordenadas)				
Orientação	Corocromático				
Forma	Corocromático				
<b>Qualidade da associação</b>					
		BOA			
		ACEITÁVEL			
		RUIM			
Adaptado de C. Cauvin, J.P. Antoni (2006)					

## **Trabalho Final:**

### **Interpretação dos Resultados:**

O grupo deve apresentar um texto interpretando os mapas obtidos, tentando fazer uma análise para o conjunto de mapas.

Utilize referências bibliográficas para sustentar seus argumentos, citando-as no texto e criando uma lista final de Referências bibliográficas.