


FLG0243

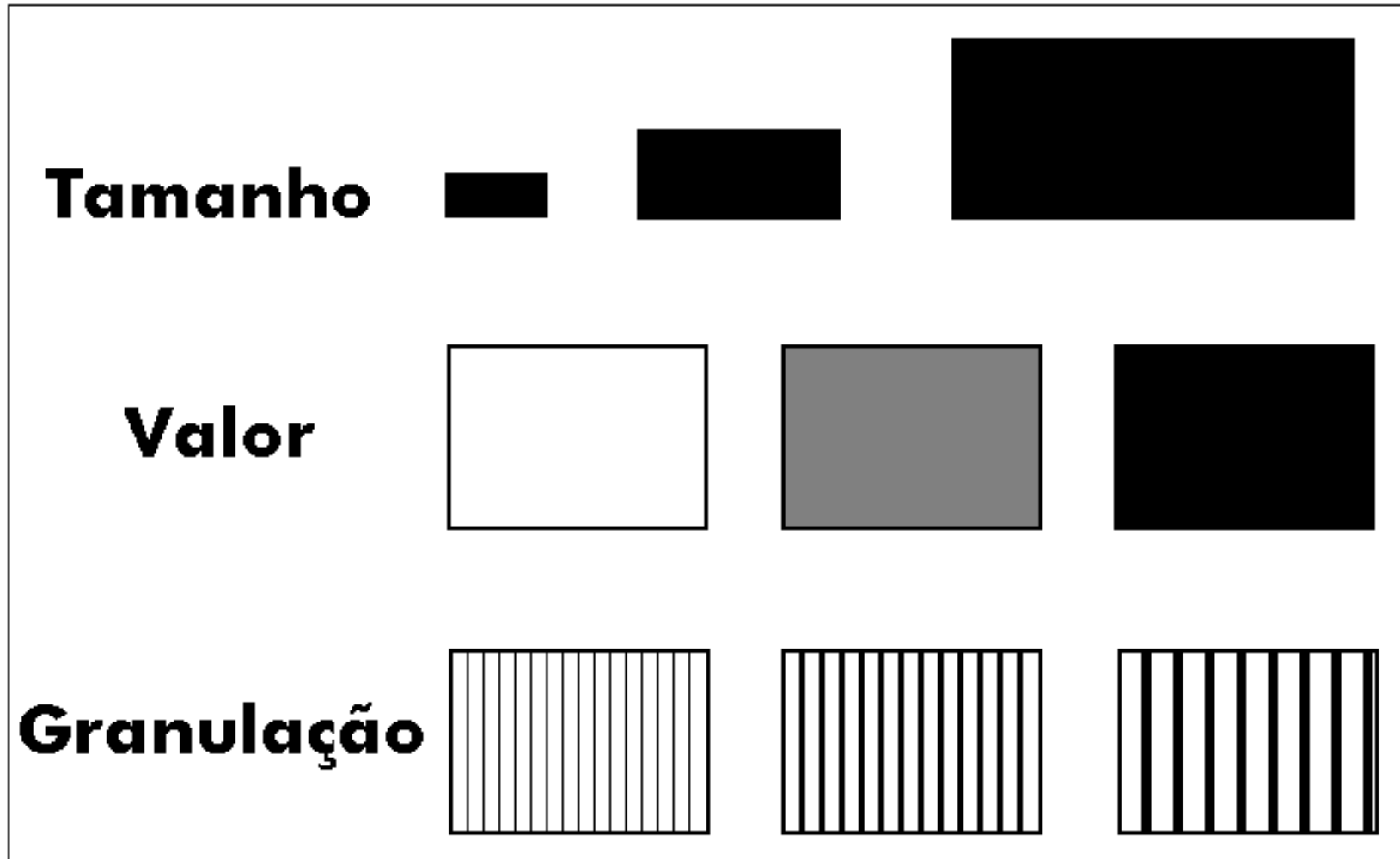
Cartografía Temática



Tarefa da representação gráfica

Relações entre objetos			Conceitos	Transcrição gráfica
Caderno	Lápis	Borracha	\neq Diversidade	
Medalha de ouro	Medalha de prata	Medalha de bronze	 Ordem	
1 kg de arroz	4 kg de arroz	16 kg de arroz	 Proporcionalidade	

Modulações visuais sensíveis



Modulações visuais sensíveis

Cor



Orientação



Forma



Dados

Informação que descreve as características de diferentes objetos e eventos

Variável

Uma única característica de um conjunto de dados.

Ex.: **conjunto de dados**: municípios do Estado de São Paulo

Variáveis: população; renda da população; índice de desenvolvimento do município

Tipos de variáveis

Quantitativas: medem quantidades numéricas

Qualitativas (ou categóricas): indicam uma classe ou categoria

Ordinais: apresentam ordem natural. Ex.: grau de escolaridade (ensino fundamental, médio, superior); idade (criança, jovem, adulto, idoso).

Nominais: não apresentam ordem natural. Ex.: tipos de solos; tipos de uso do solo.

REPRESENTAÇÕES QUALITATIVAS

(≠) com cores

mostram **DIFERENÇAS** entre

objetos

pontos

linhas

áreas (plano)

I. Método corocromático qualitativo

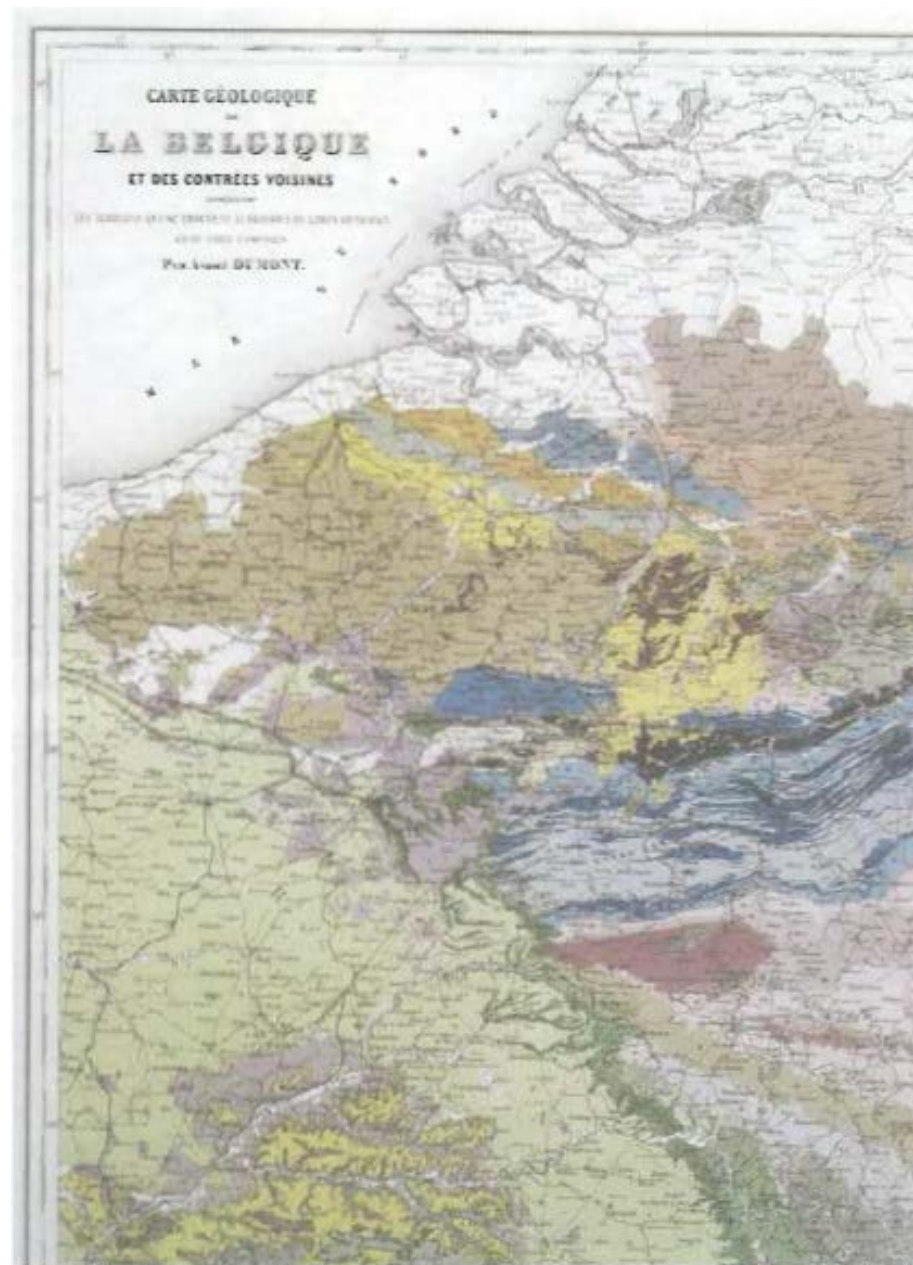
Nos mapas COROCROMÁTICOS as unidades espaciais são descontínuas e contíguas. Eles correspondem aos fenômenos temáticos que se diferenciam por atributos nominais.

A COR é a principal variável visual, mas pode-se usar também as variáveis visuais PADRÃO e TEXTURA

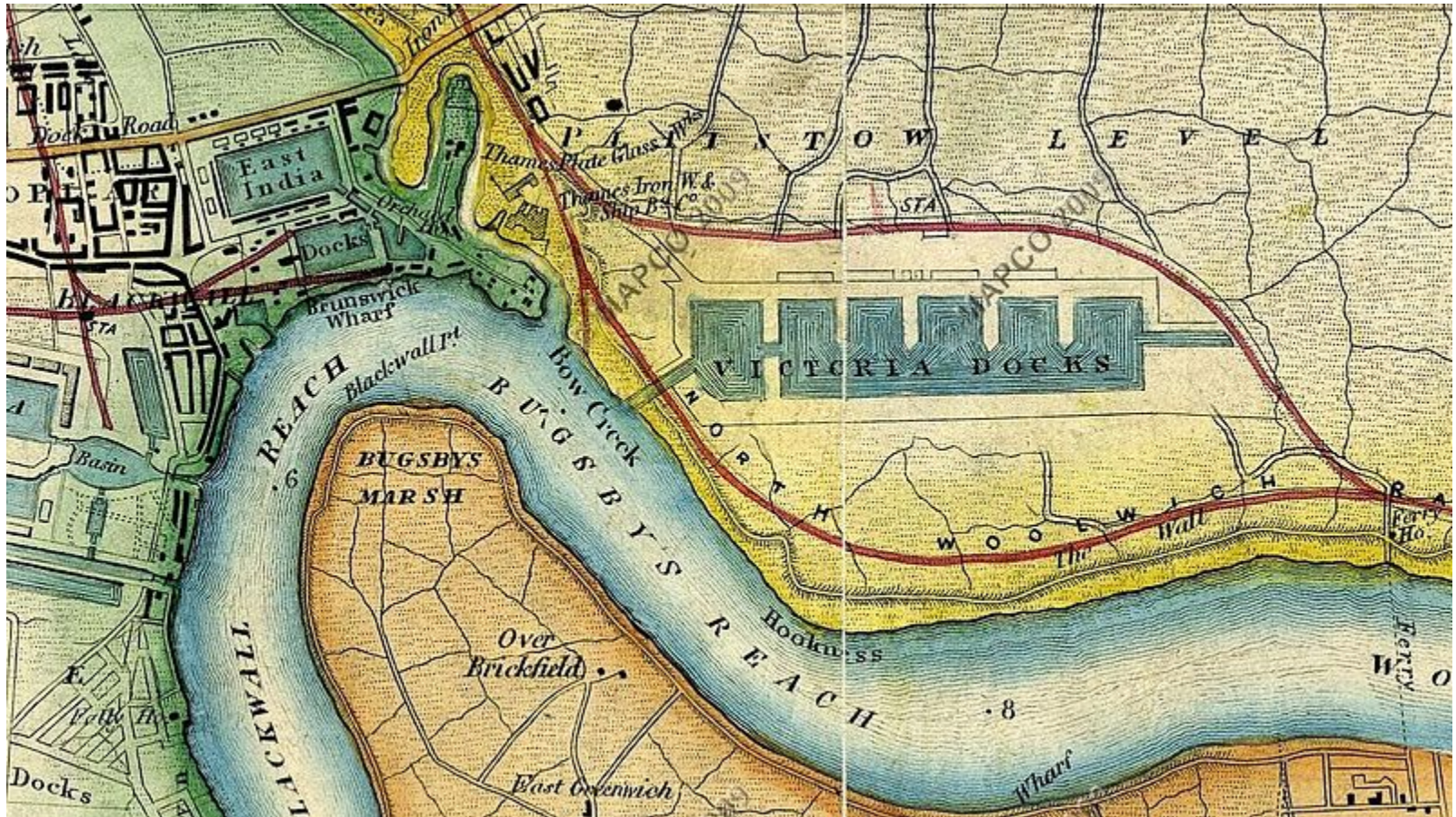
I. Método corocromático qualitativo

Os primeiros mapas desse tipo foram usados para inventários geológicos e utilização do solo, na França, a partir do século XVIII.

O primeiro mapa é atribuído a J.I. Dupain-Triel filho, em 1780.



Carta geológica da Bélgica, 1855, por André Dumont

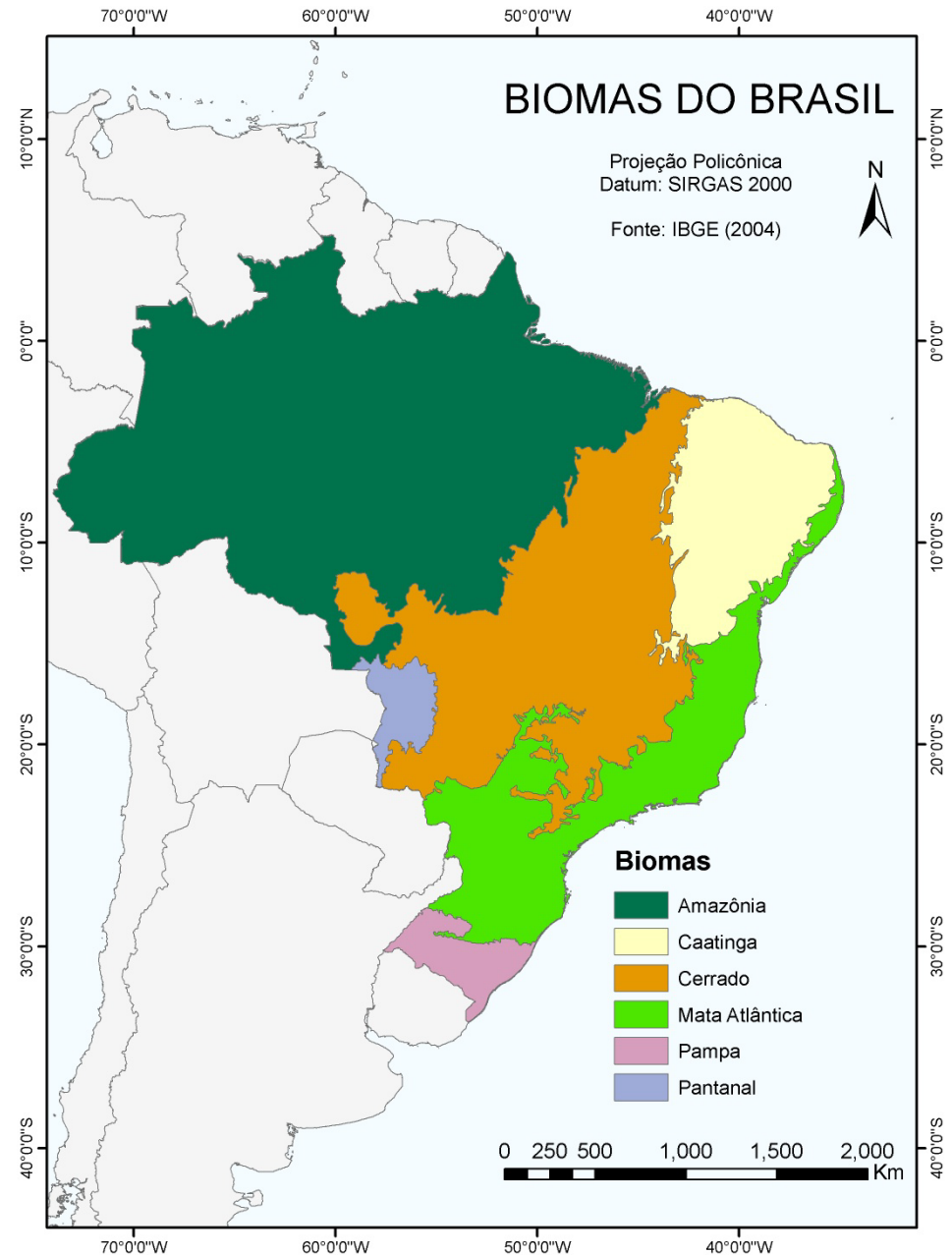


Mapc.1872 showing Victoria Docks (now Royal Victoria Docks), the area that is now Canning Town and parts of the Greenwich Peninsula, London, UK. Also shows location of Thames Ironworks & Shipbuilding Company.

Quando empregar

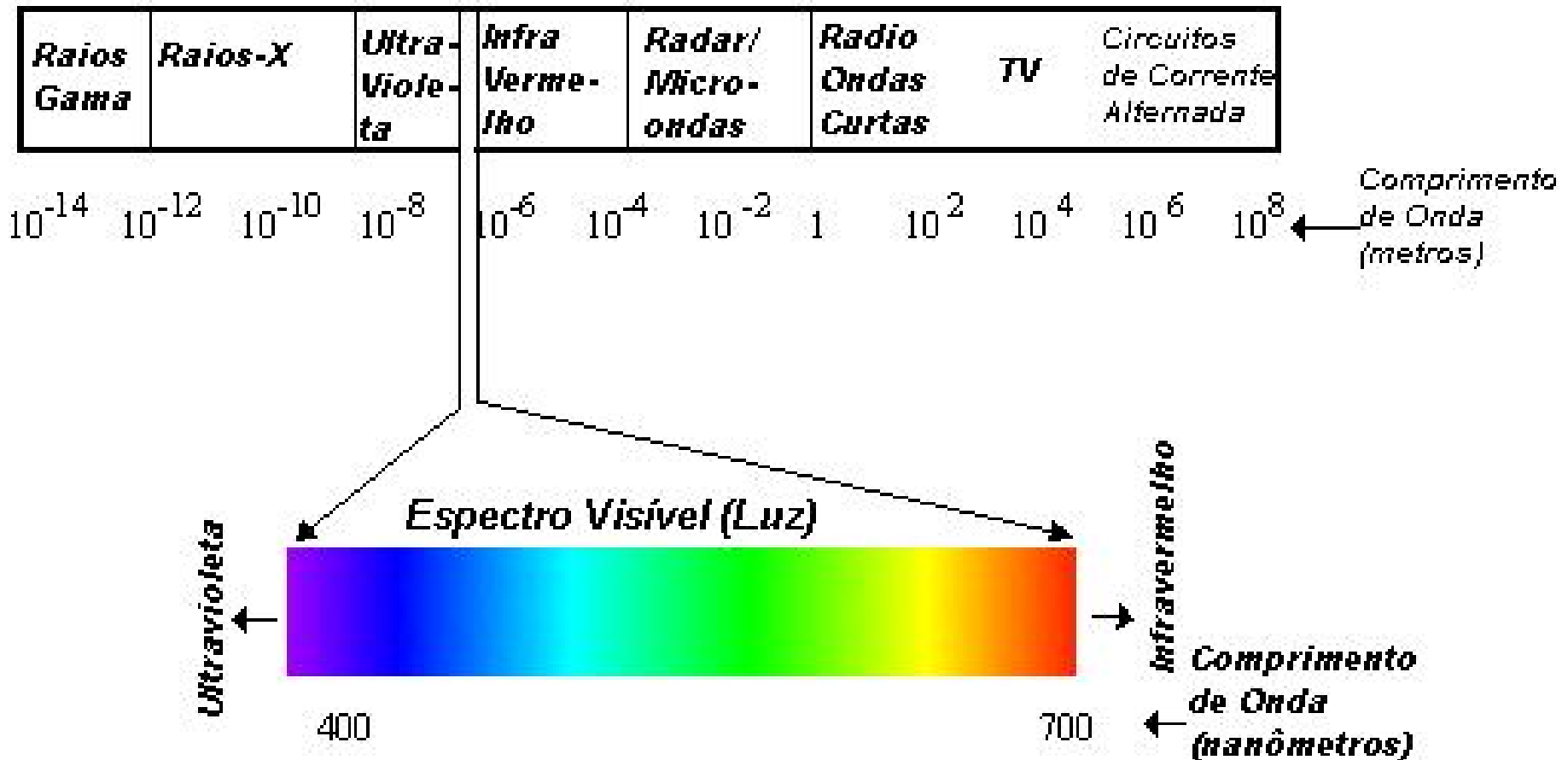
Para mostrar diferenças nominais
em dados qualitativos

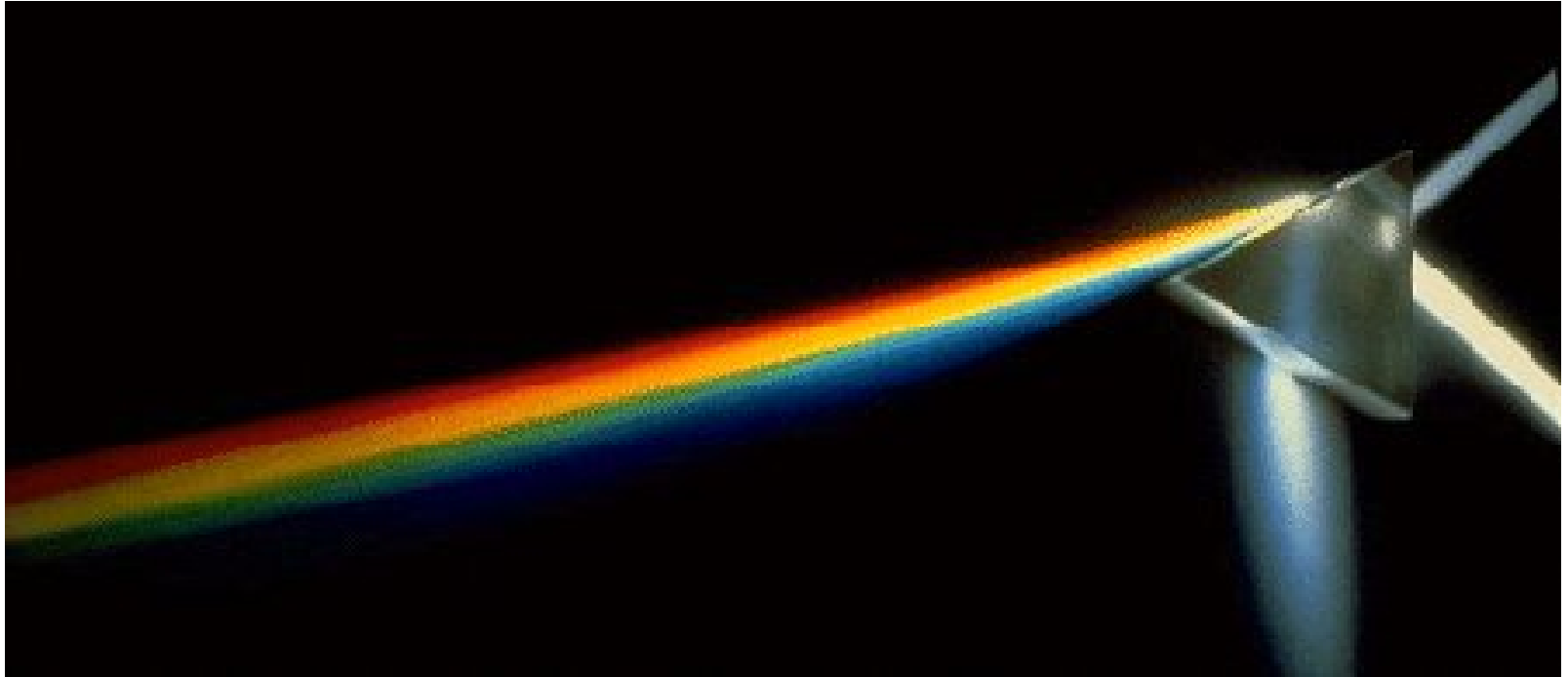
MAPA COROCROMÁTICO QUALITATIVO

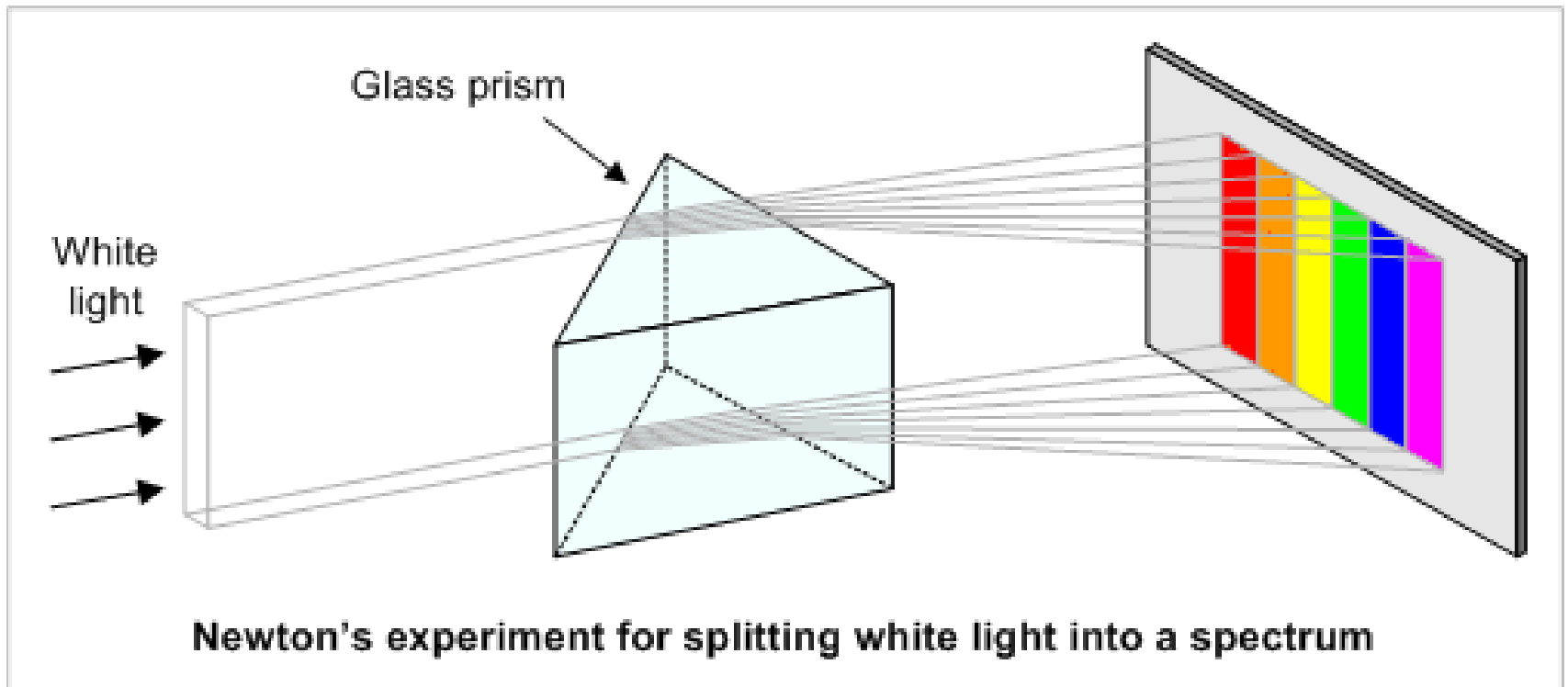


Barrozo (2015)

VARIÁVEL VISUAL COR

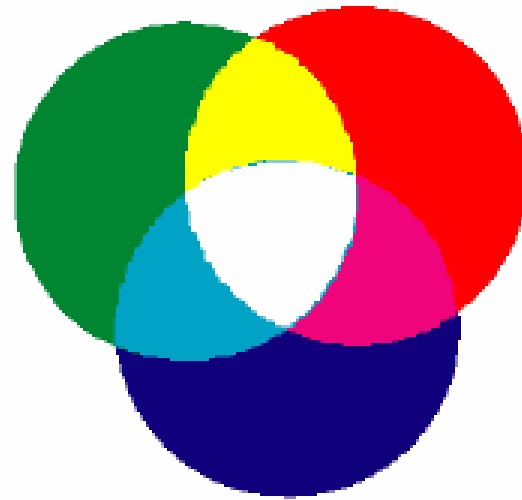




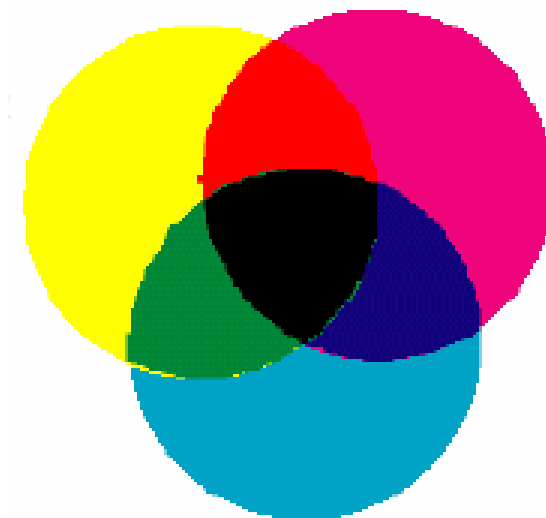


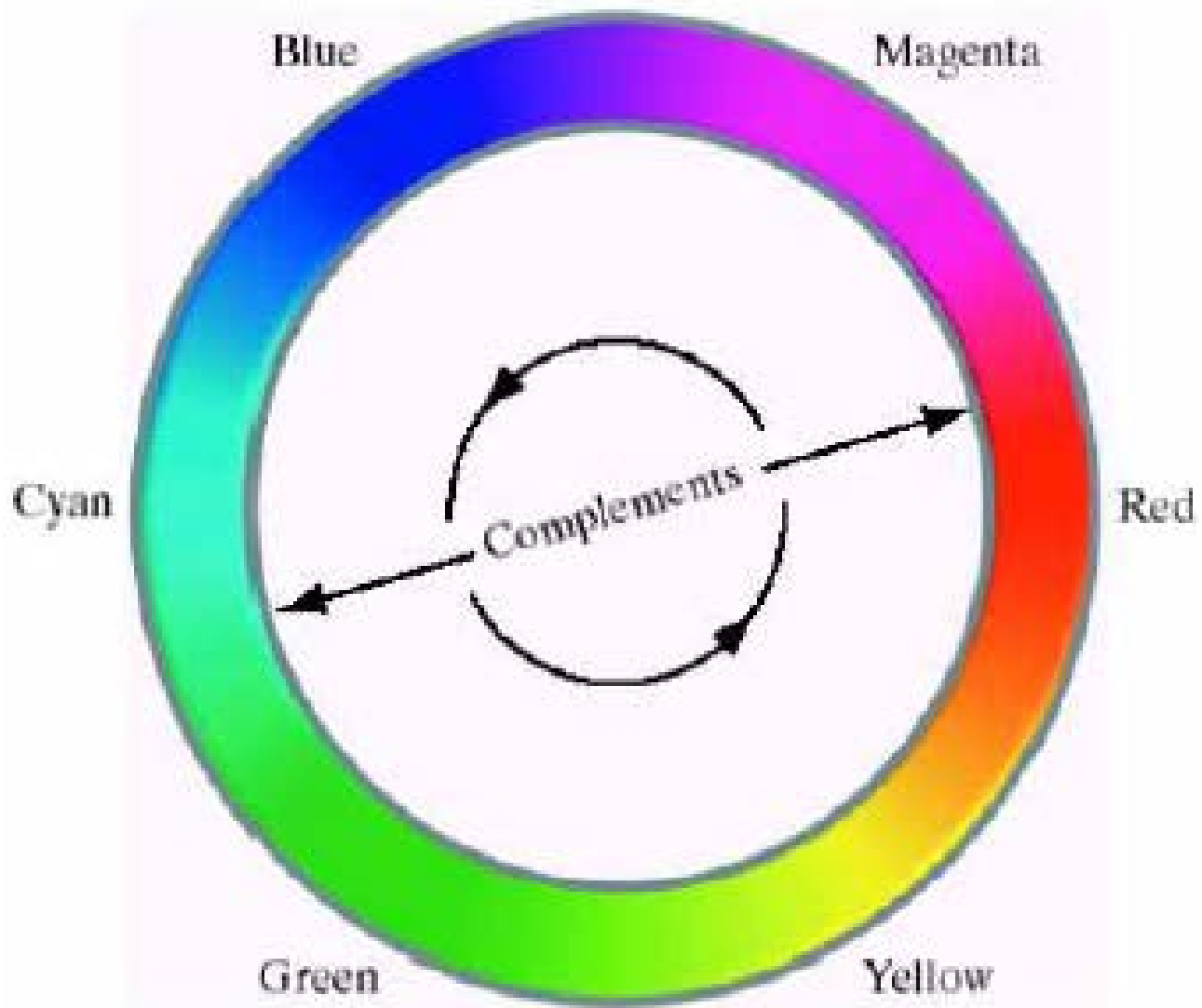
Cores Primárias

-Luz

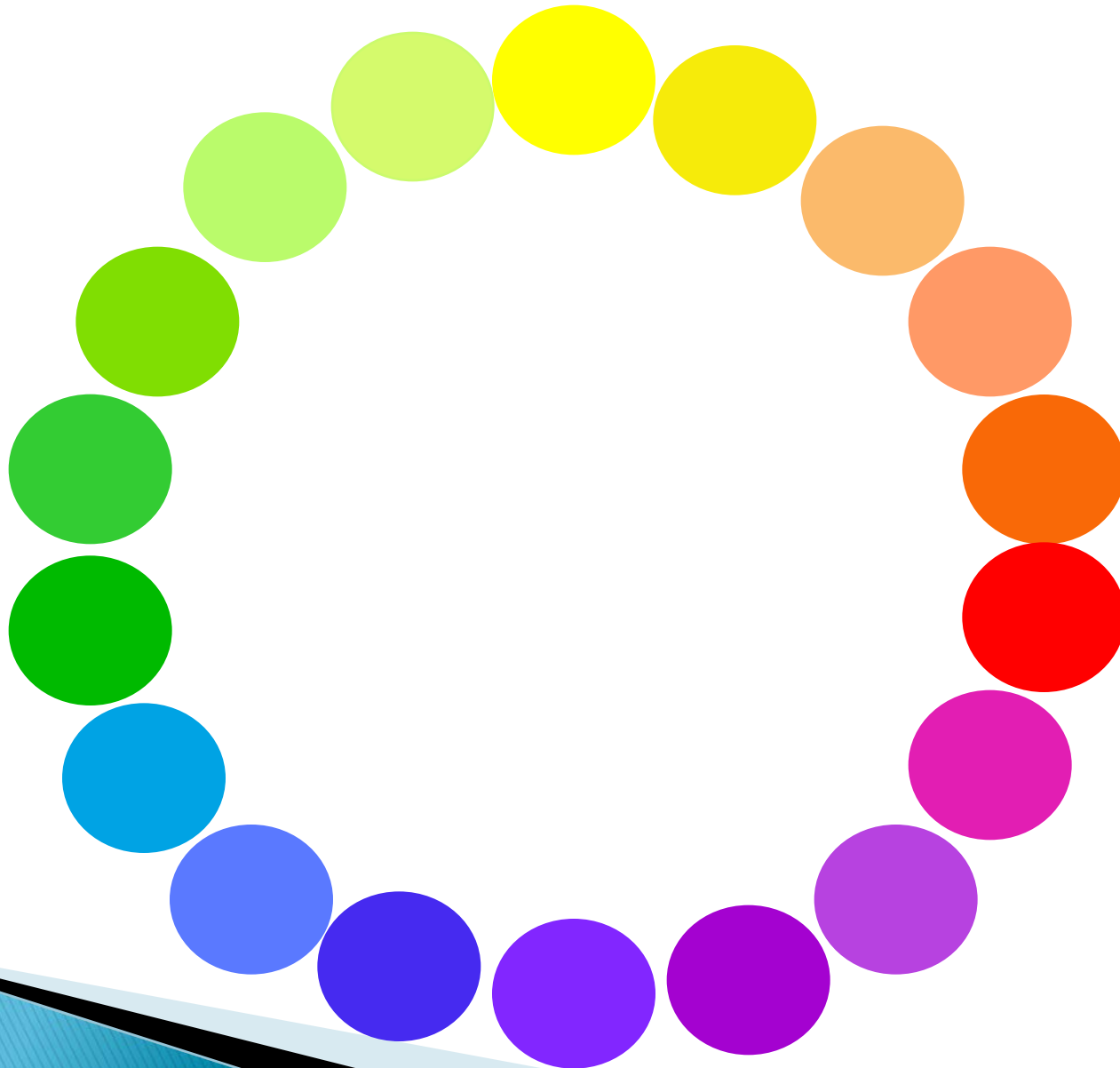


- Pigmentos





CÍRCULO DAS CORES (SÉRIE CROMÁTICA)

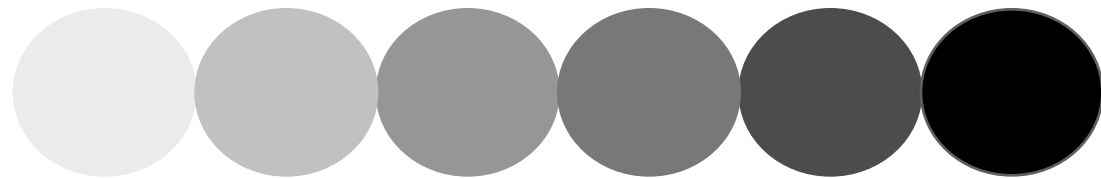


MATIZ

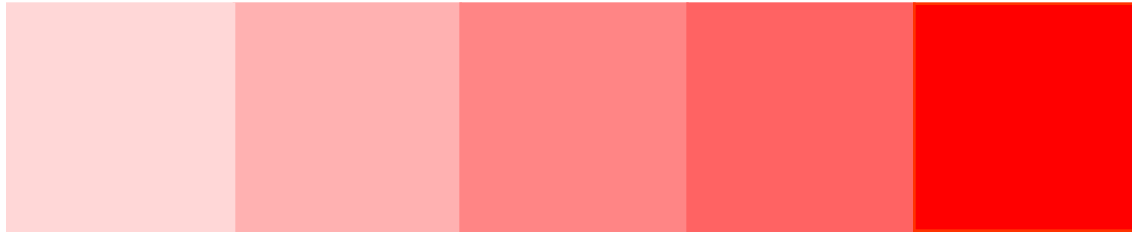


Refere-se ao nome da cor. Ex.: vermelho

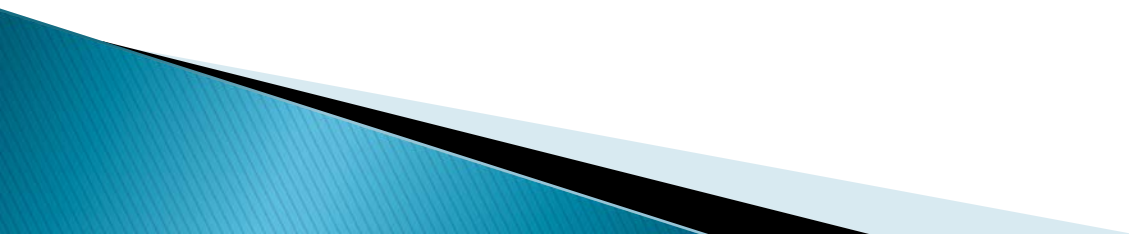
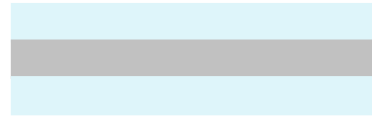
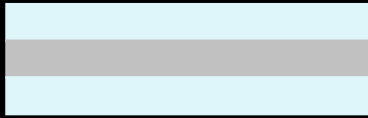
TONS DE CINZA (SÉRIE ACROMÁTICA)



VALOR (ou brilho)

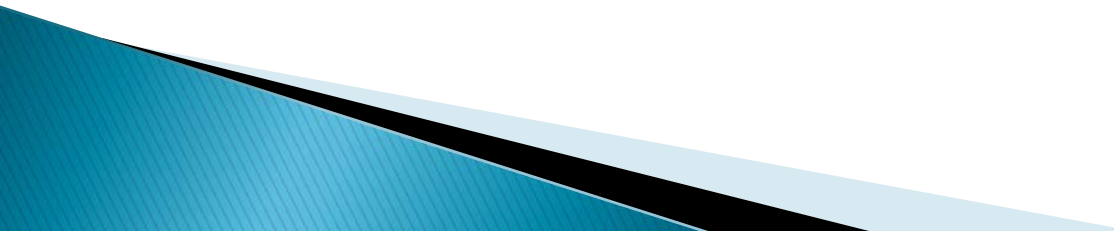


Define a quantidade de branco que é adicionada ou removida da cor.



II. Método corocromático ordinal

Representação cartográfica
de conjuntos espaciais que se
ordenam



REPRESENTAÇÕES ORDENADAS

(0) com cores

mostram **ORDEM** entre

objetos

pontos

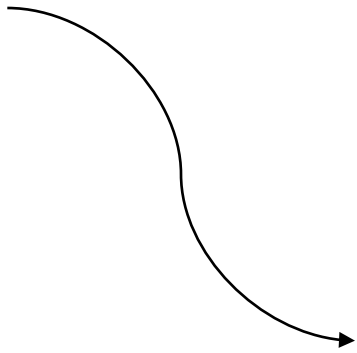
linhas

áreas (plano)

REPRESENTAÇÕES ORDENADAS

(com cores)

A relação entre os objetos é de ordem



Matizes

CÍRCULO DAS CORES (SÉRIE CROMÁTICA)

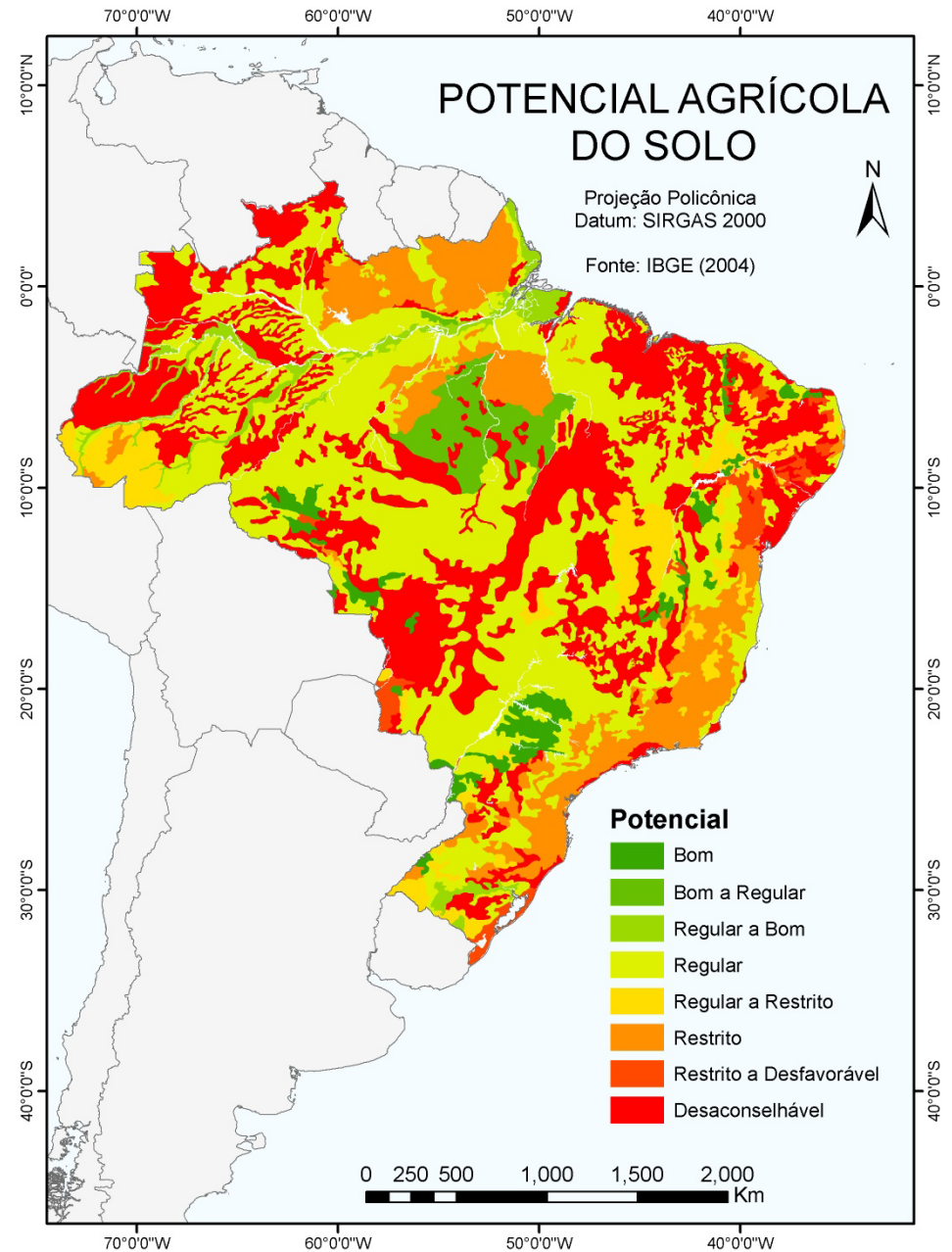
cores frias

cores quentes



MAPA COROCROMÁTICO ORDINAL

Barrozo (2015)



ORIENTAÇÕES PARA EXERCÍCIO 1

Legenda:

- ✓ O fenômeno é descontínuo no espaço
- caixas separadas
- ✓ Caixas numa única coluna para não quebrar a seqüência
- ✓ Mapa de objetos distintos, testar cores vizinhas no mapa, depois ir para a legenda
- ✓ Mapa de objetos ordenados, testar ordem visual na legenda, depois ir para o mapa

ORIENTAÇÕES PARA EXERCÍCIO 1

- ✓ Título (opcional): O QUÊ? ONDE? QUANDO? Não deve aparecer a palavra "mapa"
- ✓ não usar PRETO nem BRANCO. CINZA deve ser usado para indicar ausência de dados
- ✓ Em geral, não usar o AZUL em mapas corocromáticos, pois representa água
- ✓ usar cores mais claras em áreas maiores (corocromático seletivo)

•elementos indispensáveis:

- a escala;
- a orientação;
- a legenda;
- as fontes de informação.

•elementos dependentes de contexto:

- o título;
- os dados da projeção;
- a autoria;
- a data da produção.

•elementos de apoio:

- moldura;
- localização do mapa;
- índice de folhas;
- inserções em outras escalas.

ELEMENTOS DE UM MAPA

