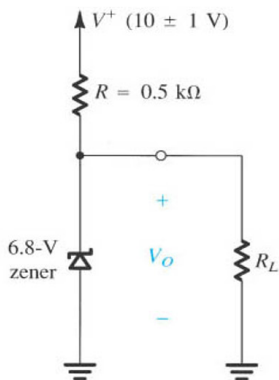
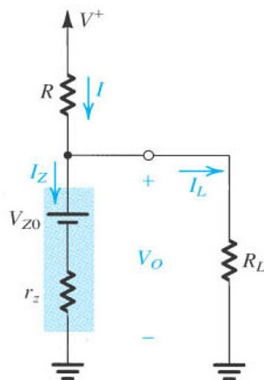


Exemplo 3.8: O diodo zener do circuito abaixo é especificado para $6,8V@5mA$, $r_z = 20\Omega$ e $I_{ZK} = 0,2mA$. Veja que V^+ tem uma variação.

- Determine a tensão de saída sem carga;
- Determine a variação na saída para uma variação de $\pm 1V$ na entrada;
- Qual a variação na tensão de saída quando se coloca uma carga que drena $1mA$?
- Qual a variação na tensão de saída para uma carga de $2k\Omega$;
- Qual a variação na tensão de saída para uma carga de $0,5k\Omega$;
- Qual o valor mínimo de carga para o circuito operar corretamente?



(a)



(b)