

# 2014-P2-Q4 (CONTINUAÇÃO)

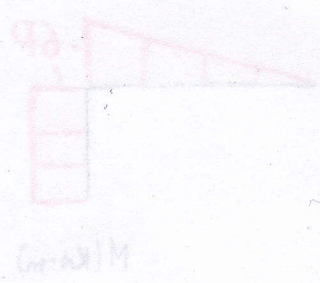
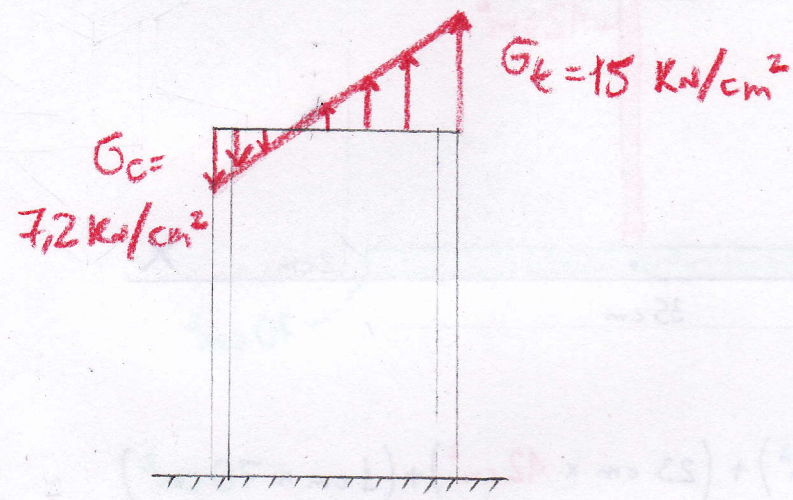
AO-SF-MOS

AS MÁXIMAS TENSÕES NORMAIS OCORRERÃO ONDE O MOMENTO FLETOR FOR MÁXIMO: NO ENCONTRO DO PILAR COM A VIGA E EM TODO O PILAR. CONSIDERANDO  $P = 32,9$  KN:

MÁXIMA TENSÃO DE COMPRESSÃO:  $\frac{600 \times 32,9}{39955} \times 14,6 \approx 7,2 \text{ KN/cm}^2$

MÁXIMA TENSÃO DE TRAÇÃO:  $\frac{600 \times 32,9}{39955} \times (45 - 14,6) \approx 15 \text{ KN/cm}^2$

TENSÕES NORMAIS EM UMA SEÇÃO TRANSVERSAL DO PILAR:



COMPRESSION:  $600 \times 32,9 \times 14,6 = 285.000 \text{ KN}$   
TRAÇÃO:  $600 \times 32,9 \times (45 - 14,6) = 615.000 \text{ KN}$