



## PROJETO IV

**Data de Entrega: 06/12/2016 às 21:00**

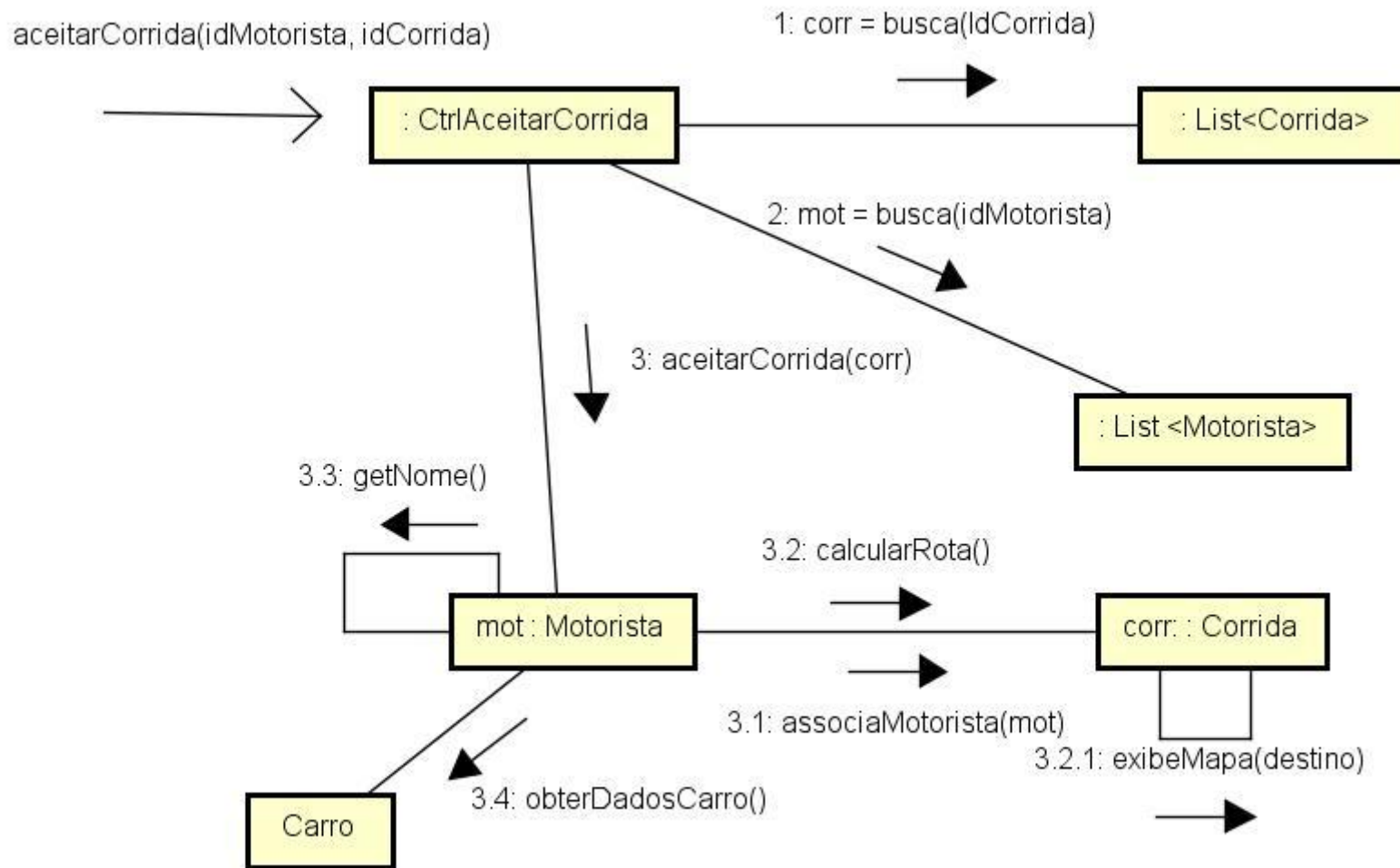
Considerando o sistema dos projetos anteriores e os diagramas de comunicação em anexo:

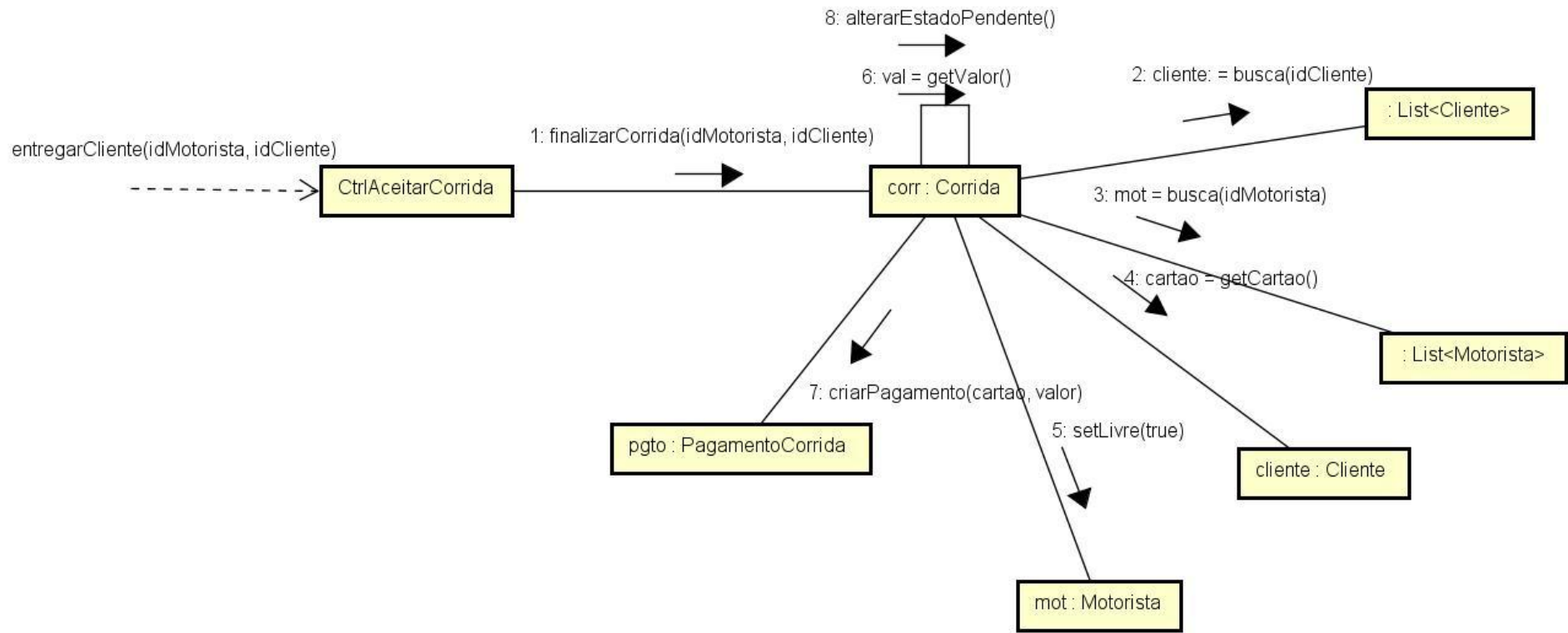
- 1) Elaborar o Modelo de Classes do Sistema, usando ferramenta CASE, considerando apenas os diagramas de comunicação fornecidos e com base no modelo conceitual do sistema. Incluir todas as características possíveis: classes, associações, navegabilidade, multiplicidade, nome das associações, relacionamento de dependência, atributos (com tipos) e métodos (com tipo de parâmetros e retorno). OBS: os tipos que não estiverem explícitos podem ser “inventados”, com bom senso é claro. (*peso 6,0*)
- 2) Usar a opção de geração de código da ferramenta para gerar o código das classes em alguma linguagem OO (Java, C++, etc). Qual é a sua opinião sobre o código gerado? (*peso 2,0*)
- 3) Aplicar um padrão de projeto (design patterns - GoF) vistos em sala de aula no sistema exemplo. Mostre o novo diagrama de classes após a aplicação do padrão, com possíveis novas classes, atributos e métodos (*peso 2,0*). **Bônus de até 2 pontos se conseguirem aplicar mais padrões GoF.**

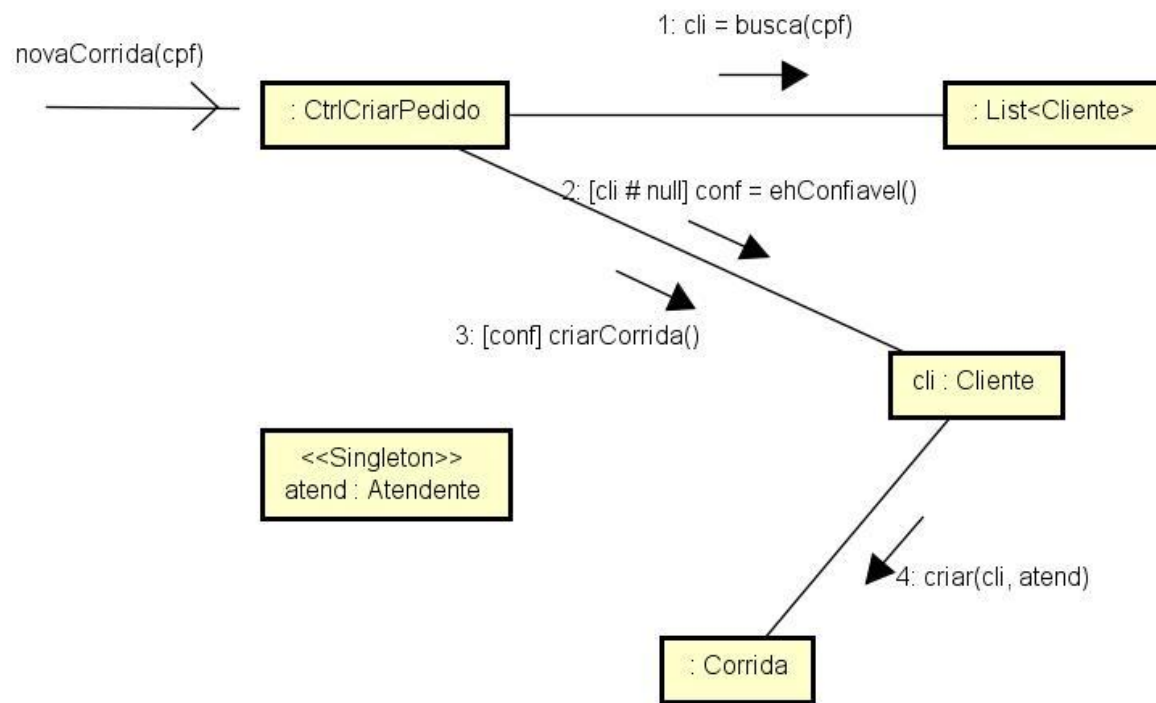
Deverão ser entregues:

- i) Diagrama de classes feitos na ferramenta CASE (indicar qual). Enviar via Stoa.
- ii) Diagrama de classes antes e após aplicação do padrão deverão ser impressos.
- iii) **Código gerado**, apenas via Stoa (**NÃO PRECISA IMPRIMIR**)
- iv) Nome dos integrantes do grupo em ordem de participação, para fins de multiplicação pelo fator de ajuste explicado em sala.

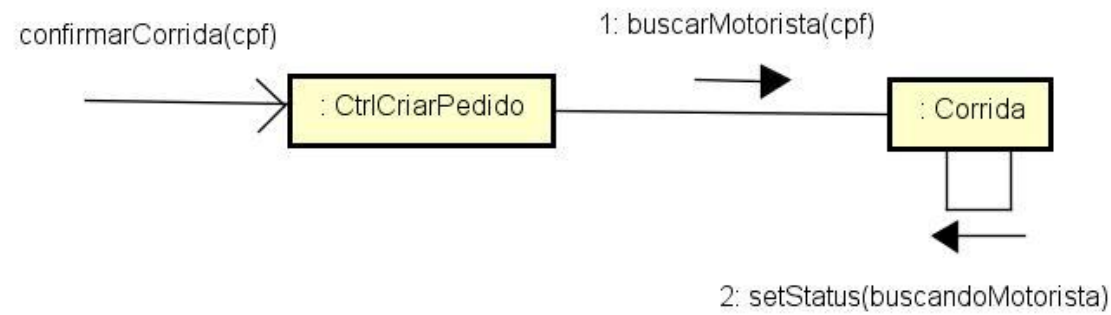
## Diagramas de Comunicação







powered by Astah



powered by Astah