

Pesquisas em Educação em Museus

Investigando a Educação nos Museus

- ◆ **Dimensão sociológica** da educação em museus: análise dos dos **aspectos sociais, culturais e políticos que envolvem a seleção da cultura e os modos de apropriação** por meio de processos de ensino e aprendizagem nos museus
- ◆ **Dimensão psicológica** da educação em museus: análise dos **processos de aprendizagem** em espaços museais
- ◆ **Dimensão epistemológica** da educação em museus: análise dos aspectos relacionados aos **conhecimentos científicos** nos processos de ensino e aprendizagem nos museus

Dimensão Sociológica

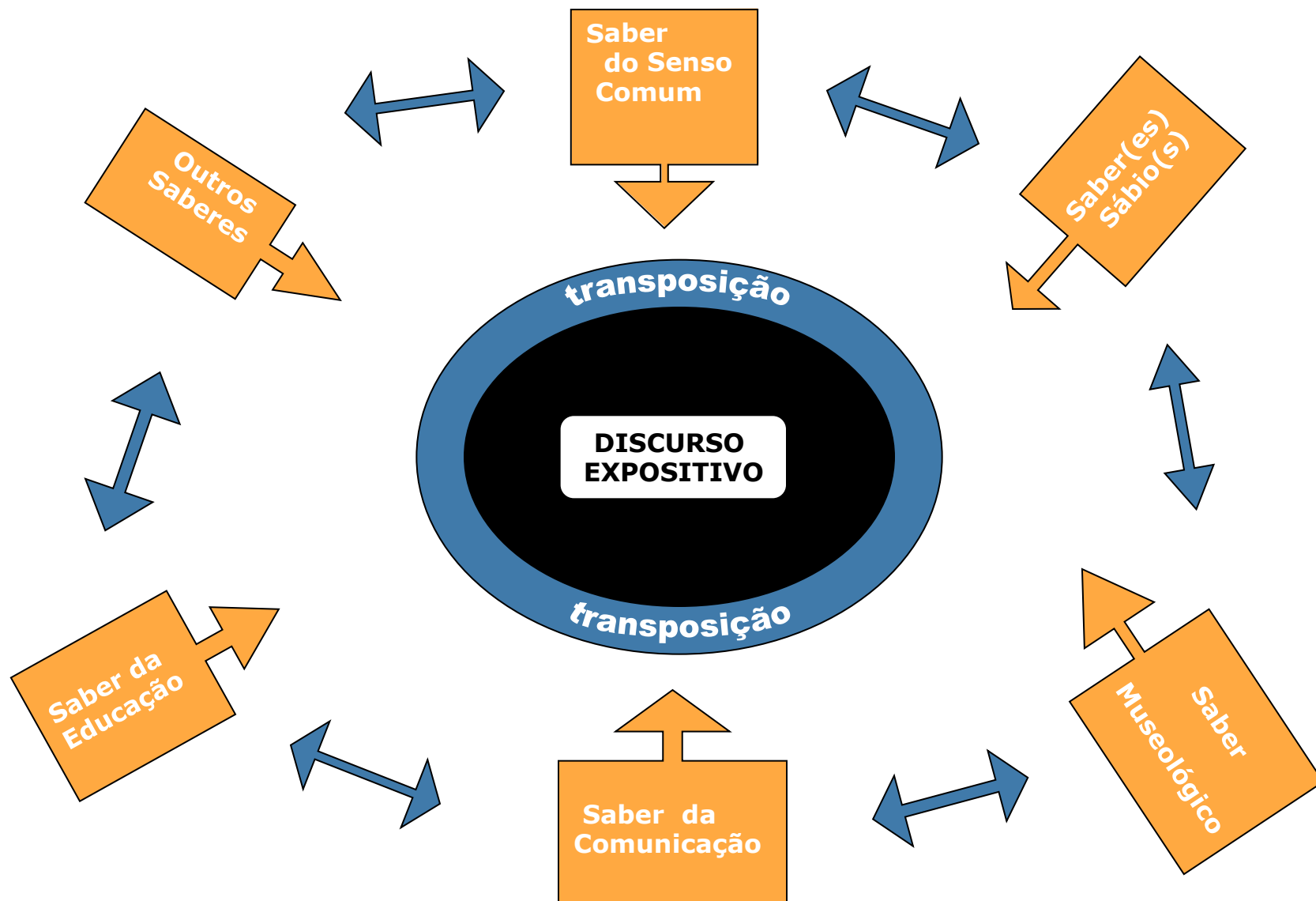
- ◆ Perspectiva sociológica de Basil Bernstein: Teoria do Discurso Pedagógico; Conceito de Recontextualização
- ◆ A prática pedagógica desenvolvida nos museus está influenciada pelas estruturas sociais de produção e distribuição do poder na sociedade
- ◆ Análise de como as estruturas sociais (instituições, agentes, documentos) influenciam e determinam as ações educativas, incluindo as exposições
- ◆ Análise dos processos de seleção, estruturação e legitimação da cultura e dos conteúdos simbólicos que circulam nas ações educativas realizadas pelos museus, incluindo as exposições

Dimensão sociológica

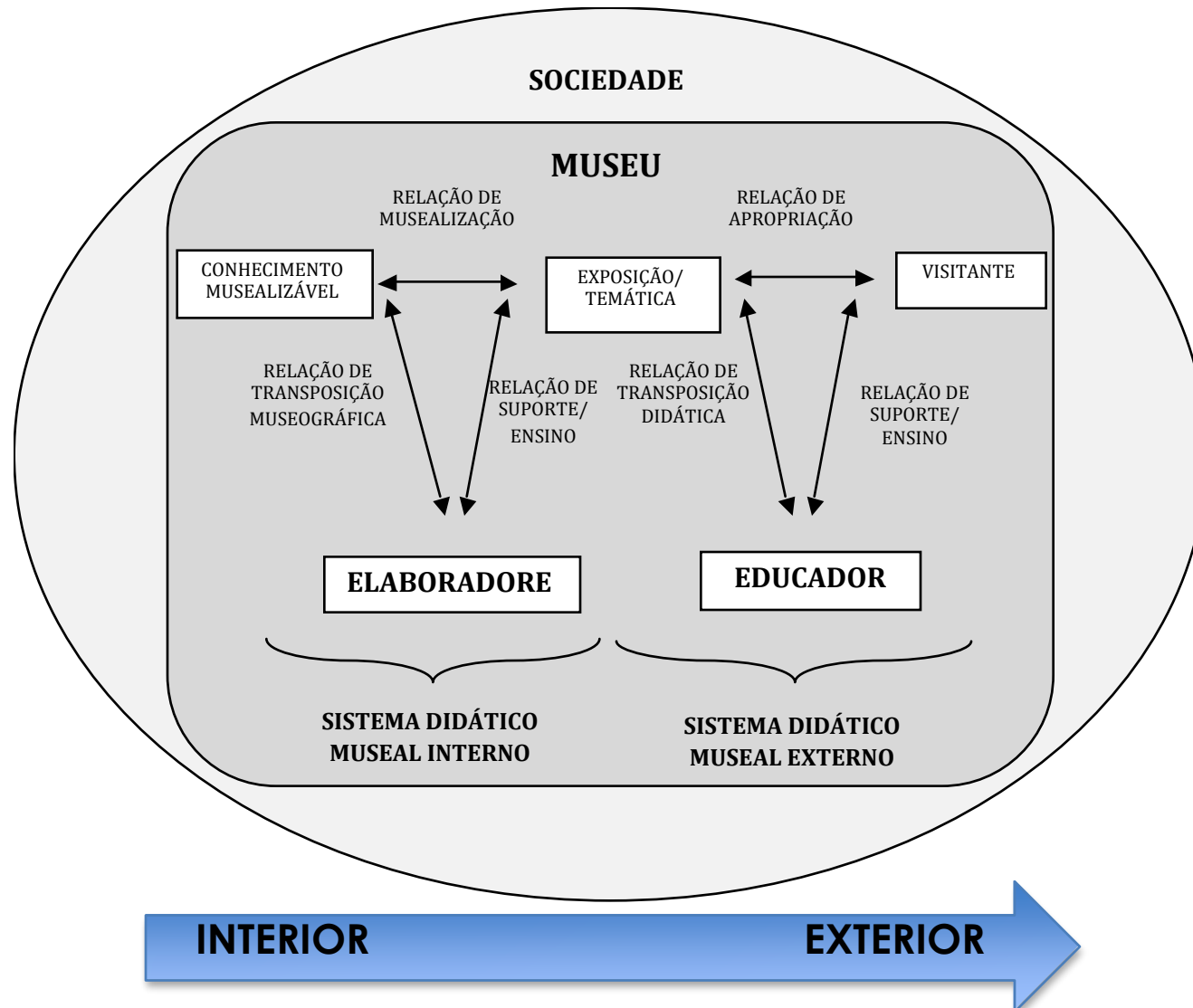
➤ **Discurso expositivo:**

- fruto de seleções da cultura científica, mediadas pelos diferentes saberes dos diversos atores envolvidos na sua produção
- produção: determinada pela história dos museus de ciência e das instituições em particular, pelas políticas de ciência e tecnologia, de educação e de cultura, pelas concepções e opções científicas, museológicas, educacionais e comunicacionais adotadas, pelos atores envolvidos (formação profissional) etc.
- **exposição** [e demais ações educativas]: fruto de um jogo (de poder) onde se dá a participação de diferentes discursos/vozes – ciência, educação, museologia, história da ciência, escola/sociedade, saberes técnicos, entre outros

Constituição do discurso expositivo



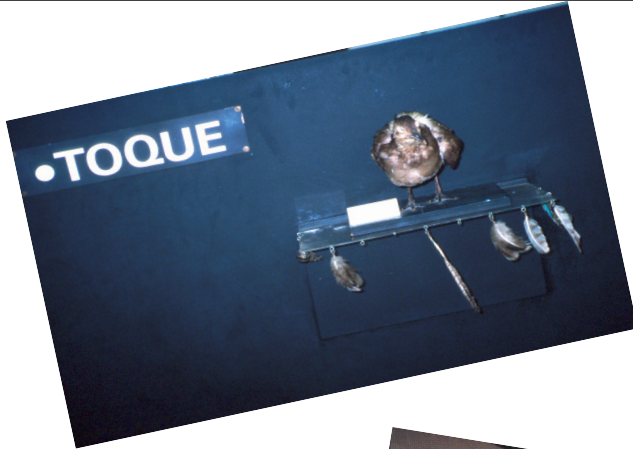
Modelo Didático para o estudo da Educação em Museus



Exemplo 1 – Marandino, M. (2001;2014)

- ◆ Estudo da produção do discurso expositivo em 5 museus de ciências de diferentes áreas da biologia
- ◆ Os diferentes discursos em uma exposição produzem uma narrativa final que deve ser compreendida pelo público
- ◆ O discurso expositivo define procedimentos no espaço expositivo que determinam a maneira com que os textos, os objetos, o tempo gasto, a observação, a leitura e a apreciação serão propostos – **Enquadramento**
- ◆ Controle da mensagem e da forma de compreendê-la: formas de seleção, de produção de sequências e ritmos, estabelecendo critérios que determinam o conhecimento a ser ensinado.

Exemplo 1 – Marandino, M. (2001;2014)



- ◆ Objetos determinam o que fazer e como fazer na exposição – observar, contemplar, ler, tocar, levantar e/ou testar hipóteses, brincar

- ◆ Controlam a relação entre visitante e conhecimento

- ◆ Enquadramento: os objetos no discurso expositivo regulam parcialmente o percurso do visitante e controlam o que e como ele se comporta no museu



Exemplo 2 – Martins, L. (2011)

- ◆ Investigação das agências envolvidas na produção das ações educativas em três tipologias de museus: ciências naturais, humanidades e museus de arte
- ◆ Foco no discurso educativo do museu como um discurso pedagógico
- ◆ Ênfase na compreensão das instituições públicas e privadas, nas agências governamentais, nos financiadores que financiam e regulam as práticas educativas – **Campo Recontextualizador Oficial/CRO**

Exemplo 2 – Martins, L. (2011)

- ◆ Agentes do **CRO**: Ministério da Educação, Ministério da Cultura, Ministério de Ciência, Tecnologia e Inovação e suas respectivas secretarias de educação estaduais e municipais, além das Universidades
- ◆ **Campo Recontextualizador Pedagógico/CRP**: nos três museus estudados os agentes que geram as ações educativas também estão envolvidos na definição das políticas para os museus
- ◆ Para Bernstein (1996): CRO = CRP são exceções: parece que os educadores possuem forte autonomia na produção do discurso pedagógico do museu

