

Educação em Museus: aspectos teóricos da pesquisa

Martha Marandino (FEUSP)

Alessandra Bizerra (IBUSP)

Marianne Achiam (Universidade de Copenhagen)
(Professora/Pesquisadora Convidada)

Faculdade de Educação
Universidade de São Paulo



Educação em Museus:
aspectos teóricos da pesquisa

Objetivos da disciplina

- Conhecer a produção teórica no campo da educação em museus, em seus aspectos epistemológicos e/ou psicológicos e/ou sociológicos;
- Aprofundar os principais conceitos que fundamentam as diferentes dimensões teóricas da pesquisa em educação em museus
- Analisar os resultados de pesquisa referentes as dimensões teóricas da educação em museus na perspectiva de melhor qualificar a prática nesta área

Museu?

Educação

Ensino

Aprendizagem

Definindo Museu (ICOM, 2001)

- ◆ Museus: instituições não lucrativas, que servem permanentemente a sociedade e seu desenvolvimento, abertas ao público, que **adquire, conserva, pesquisa, comunica e exhibe, com propósitos de estudo, educação e deleite**, evidências materiais dos povos e de seu ambiente, acervos tangíveis e intangíveis
- ◆ Ex: monumentos e sítios arqueológicos, zoológicos, jardins botânicos, aquários, viveiros, centros de ciência, planetários, galerias, centros culturais, etc.

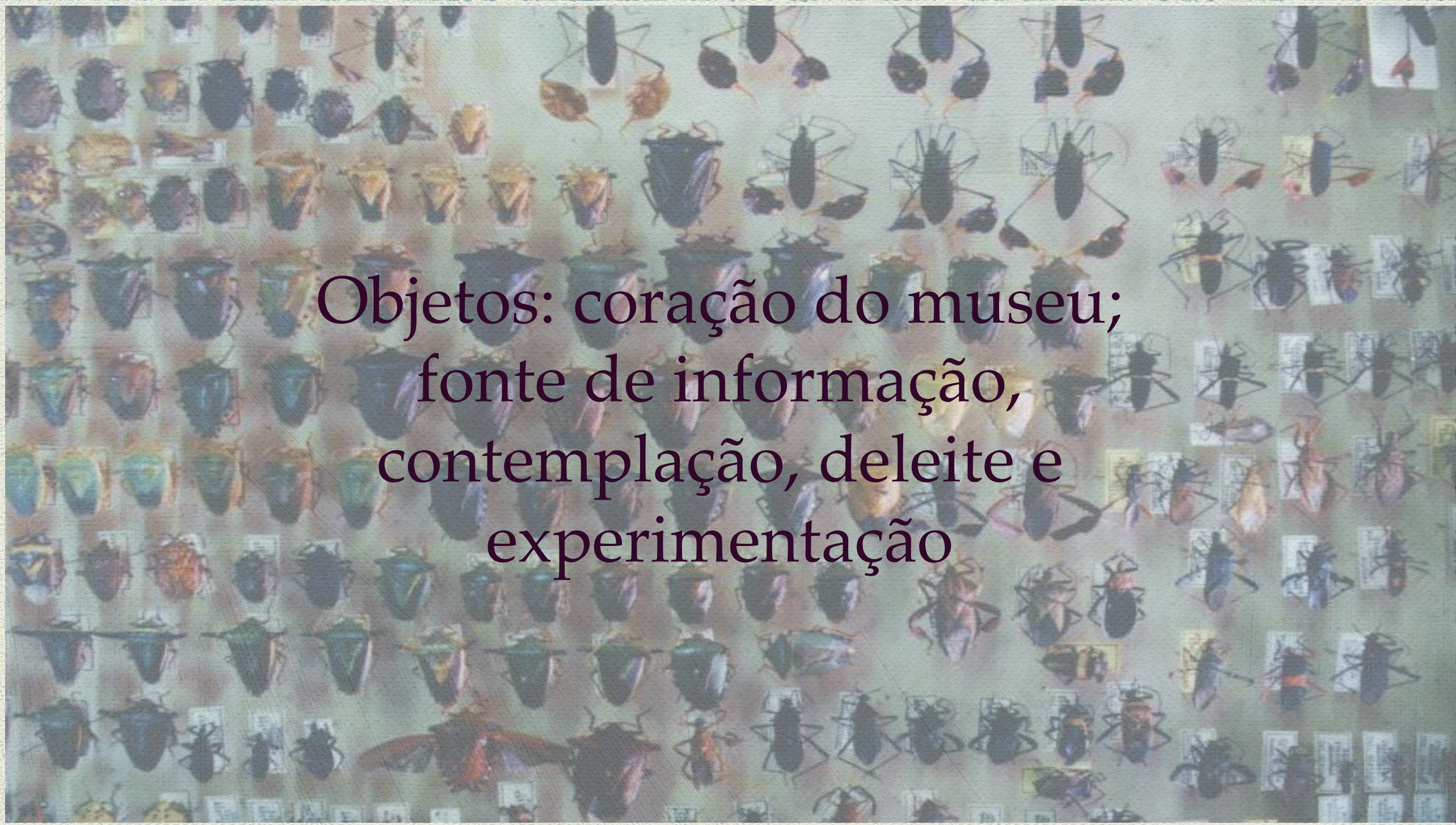


Museus e Educação: quais relações?



- ♦ Papel educativo dos museus: interesse do público em busca de experiências variadas, entre elas aprendizagem.
- ♦ Espaços de alfabetização científica e de educação não formal: educação ao longo da vida – *life long learning*
- ♦ Ampliam-se as investigações educacionais: novo campo de interesse e legitimação social

Aspectos da Educação nos Museus



Objetos: coração do museu;
fonte de informação,
contemplação, deleite e
experimentação

Aspectos da Educação nos Museus

Tempo: livre
escolha, determina
modos de visita e
formas de
interação



Aspectos da Educação nos Museus



Linguagem: sofre constrangimentos dos objetos, do espaço e do tempo; é particular

Aspectos da Educação nos Museus

Público: diversificado,
com expectativas e
interesses diversos



Pesquisas em Educação em Museus

Investigando a Educação nos Museus

- ◆ Dimensão sociológica da educação em museus: análise dos **aspectos sociais, culturais e políticos que envolvem a seleção da cultura e os modos de apropriação** por meio de processos de ensino e aprendizagem nos museus
- ◆ Dimensão psicológica da educação em museus: análise dos **processos de aprendizagem** em espaços museais
- ◆ Dimensão epistemológica da educação em museus: análise dos aspectos relacionados aos **conhecimentos científicos** nos processos de ensino e aprendizagem nos museus

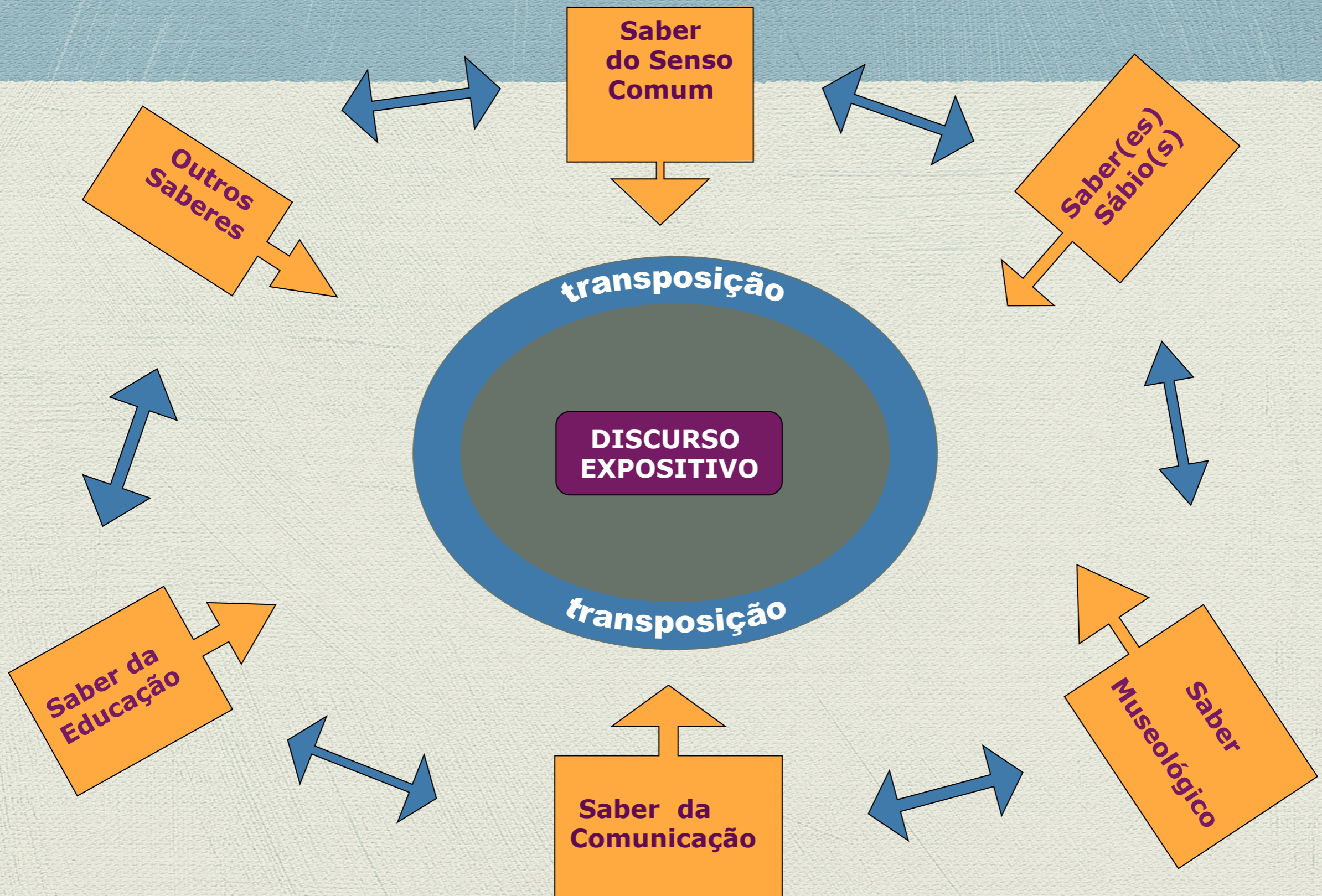
Dimensão Sociológica

- ◆ Perspectiva sociológica de Basil Bernstein: Teoria do Discurso Pedagógico; Conceito de Recontextualização
- ◆ A prática pedagógica desenvolvida nos museus está influenciada pelas estruturas sociais de produção e distribuição do poder na sociedade
- ◆ Análise de como as estruturas sociais (instituições, agentes, documentos) influenciam e determinam as ações educativas, incluindo as exposições
- ◆ Análise dos processos de seleção, estruturação e legitimação da cultura e dos conteúdos simbólicos que circulam nas ações educativas realizadas pelos museus, incluindo as exposições

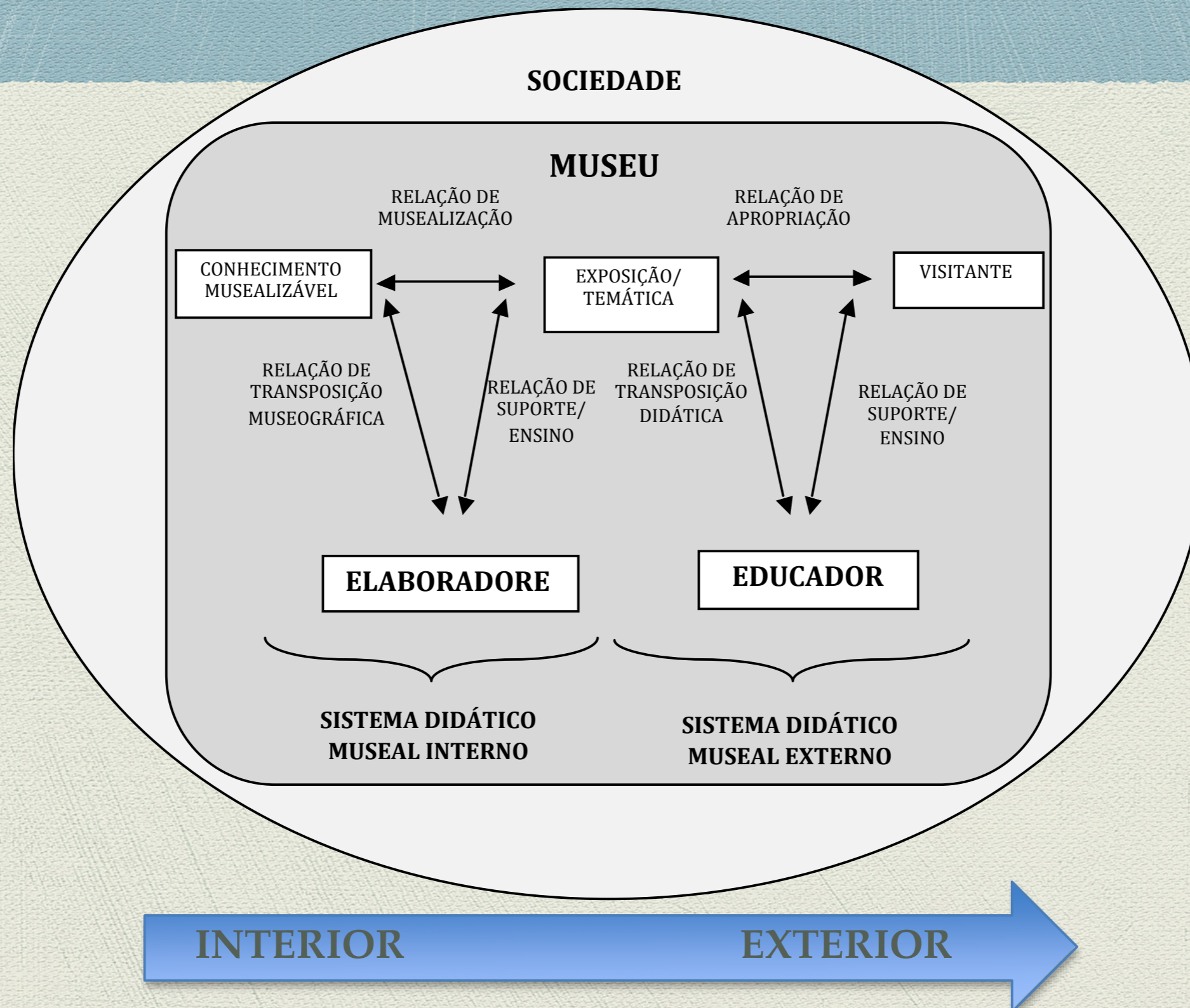
Dimensão sociológica

- **Discurso expositivo:**
 - fruto de seleções da cultura científica, mediadas pelos diferentes saberes dos diversos atores envolvidos na sua produção
 - produção: determinada pela história dos museus de ciência e das instituições em particular, pelas políticas de ciência e tecnologia, de educação e de cultura, pelas concepções e opções científicas, museológicas, educacionais e comunicacionais adotadas, pelos atores envolvidos (formação profissional) etc.
 - **exposição** [e demais ações educativas]: fruto de um jogo (de poder) onde se dá a participação de diferentes discursos/vozes – ciência, educação, museologia, história da ciência, escola/sociedade, saberes técnicos, entre outros

Constituição do discurso expositivo



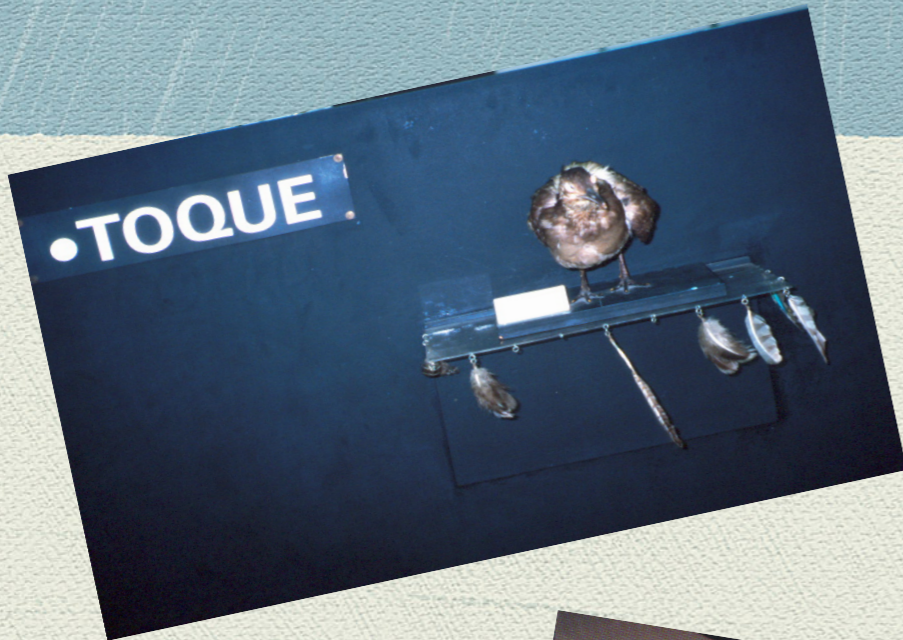
Modelo Didático para o estudo da Educação em



Exemplo 1 – Marandino, M. (2001;2014)

- ◆ Estudo da produção do discurso expositivo em 5 museus de ciências de diferentes áreas da biologia
- ◆ Os diferentes discursos em uma exposição produzem uma narrativa final que deve ser compreendida pelo público
- ◆ O discurso expositivo define procedimentos no espaço expositivo que determinam a maneira com que os textos, os objetos, o tempo gasto, a observação, a leitura e a apreciação serão propostos – **Enquadramento**
- ◆ Controle da mensagem e da forma de compreendê-la: formas de seleção, de produção de sequências e ritmos, estabelecendo critérios que determinam o conhecimento a ser ensinado.

Exemplo 1 – Marandino, M. (2001;2014)



Objetos determinam o que fazer e como fazer na exposição – observar, contemplar, ler, tocar, levantar e/ou testar hipóteses, brincar

Controlam a relação entre visitante e conhecimento

Enquadramento: os objetos no discurso expositivo regulam parcialmente o percurso do visitante e controlam o que e como ele se comporta no museu



Exemplo 2 – Martins, L. (2011)

- ◆ Investigação das agências envolvidas na produção das ações educativas em três tipologias de museus: ciências naturais, humanidades e museus de arte
- ◆ Foco no discurso educativo do museu como um discurso pedagógico
- ◆ Ênfase na compreensão das instituições públicas e privadas, nas agências governamentais, nos financiadores que financiam e regulam as práticas educativas – **Campo Recontextualizador Oficial/CRO**

Exemplo 2

- ◆ Agentes do **CRO**: Ministério da Educação, Ministério da Cultura, Ministério de Ciência, Tecnologia e Inovação e suas respectivas secretarias de educação estaduais e municipais, além das Universidades
- ◆ **Campo Recontextualizador Pedagógico/CRP**: nos três museus estudados os agentes que geram as ações educativas também estão envolvidos na definição das políticas para os museus
- ◆ Para Bernstein (1996): CRO = CRP são exceções: parece que os educadores possuem forte autonomia na produção do discurso pedagógico do museu

