

PEF 2304 – Estruturas de Concreto II – 2016.2

Exercício 1 – 12/8/2016

Questão 1) (a) Determinar e detalhar as armaduras na seção B do canal com passarela de inspeção indicado na figura 1. Considerar as possibilidades do canal cheio e vazio. (b) Explique, sucintamente, as consequências caso a flexocompressão fosse desprezada neste problema.

Dados:

- $f_{ck}=25$ MPa; CA-50 e $c=3$ cm (cobrimento);
- carga acidental na passarela = 5 kN/m²;
- solo: $\gamma_{solo} = 18$ kN/m³; $k_a = 1/3$;
- peso próprio do peitoril = 3 kN/m;
- $\gamma_f = 1,4$ (todas as ações quando desfavoráveis) e $\gamma_f = 1,0$ (ações permanentes favoráveis).

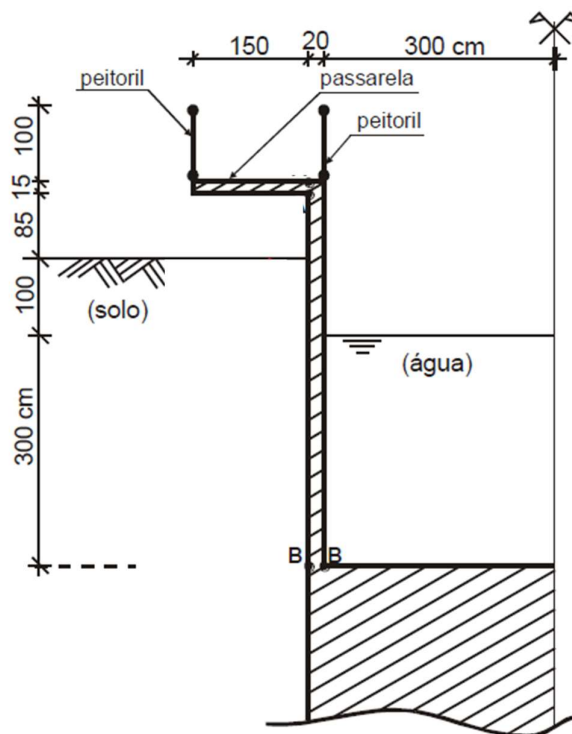


Figura 1. Canal com passarela de inspeção.