

Erro geométrico

- Erro de magnificação lateral

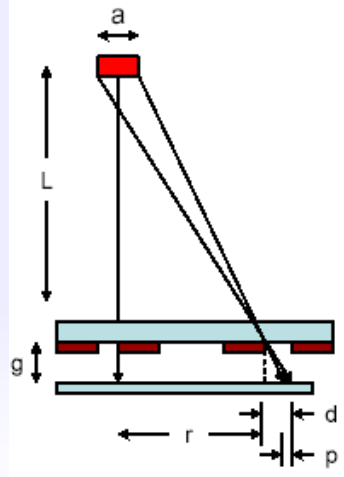
$$d = (g/L) r$$

- Zona de penumbra

$$p = (g/L) a$$

Soluções

- Pode-se corrigir a máscara para d
- Reduzir o espaçamento g (muito difícil, planicidade do substrato e da máscara)
- Aumentar L (fontes mais intensas)



Fabricação de uma máscara para Raios-X

