



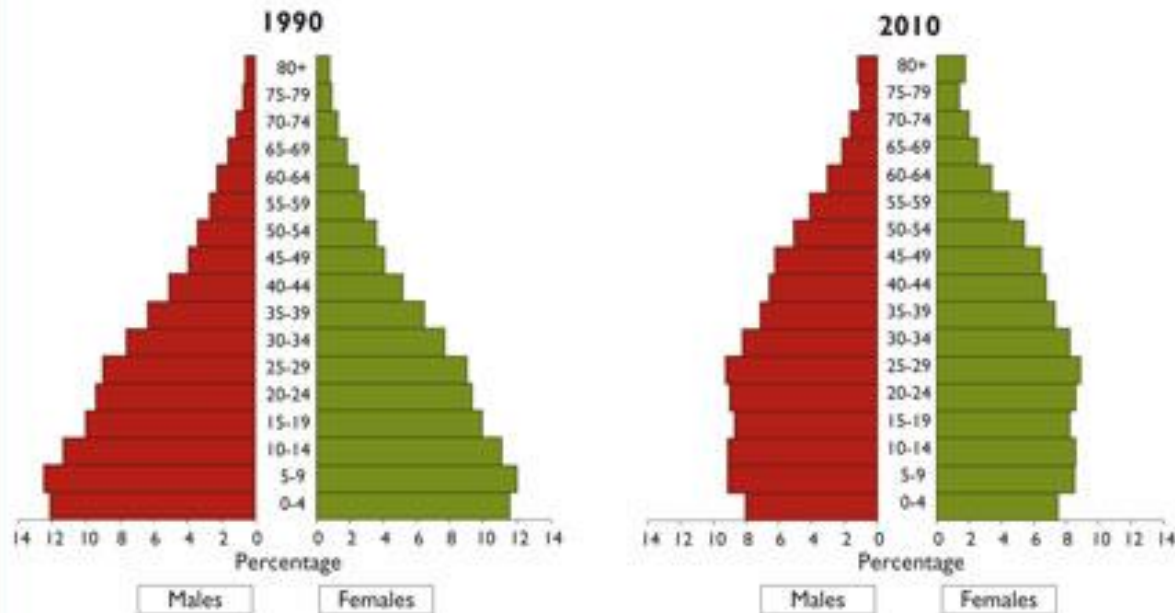
Agenda de pesquisa em Saúde Materna e Perinatal

Contexto da saúde no Brasil

- **Transição demográfica**
- **Transição epidemiológica**
- **Transição nutricional**
- **Transição obstétrica**

Transição demográfica

FIGURE 1. Population structure, by age and sex,^a Brazil, 1990 and 2010.



Between 1990 and 2010, the population increased 30.7%. In 1990, the population structure showed a pyramidal shape, although with some narrowing in the age group under 5 years old, which reflects a significant decrease in fertility. In 2010, the age groups younger than 25 years show similar trends or even reductions. This reflects a gradual decrease in fertility and low mortality. The percentage of those older than 59 years increased in the intervening years.

Source: Pan American Health Organization, based on data from the United Nations Department of Economic and Social Affairs, Population Division, *World Population Prospects, 2010 revision*, New York, 2011.

^a Each age group's percentage represents its proportion of the total for each sex.

Transição epidemiológica

- **Aumento de doenças cardiovasculares, obesidade e diabetes**
- **Doenças emergentes (vírus zika) e reemergentes (dengue)**

Contexto da saúde materna no Brasil

- Tendência da queda da taxa de natalidade
- 2,38 filhos por mulher em 2000
- 1,90 filhos por mulher em 2010

Nível de reposição: 2,1



Contexto da saúde materna no Brasil

- **Aumento da cobertura de assistência ao parto (99%), uso de contraceptivos (81%), cobertura pré-natal, vacinação e acesso ao serviço de saúde**

Contexto da saúde materna no Brasil

- **Gestações em adolescentes: 20%**
- **Aumento de gestações múltiplas e tardias**
- **Mortalidade materna entre mulheres pretas: 2 a 3 vezes maior que aquela das brancas**

Contexto da saúde materna no Brasil

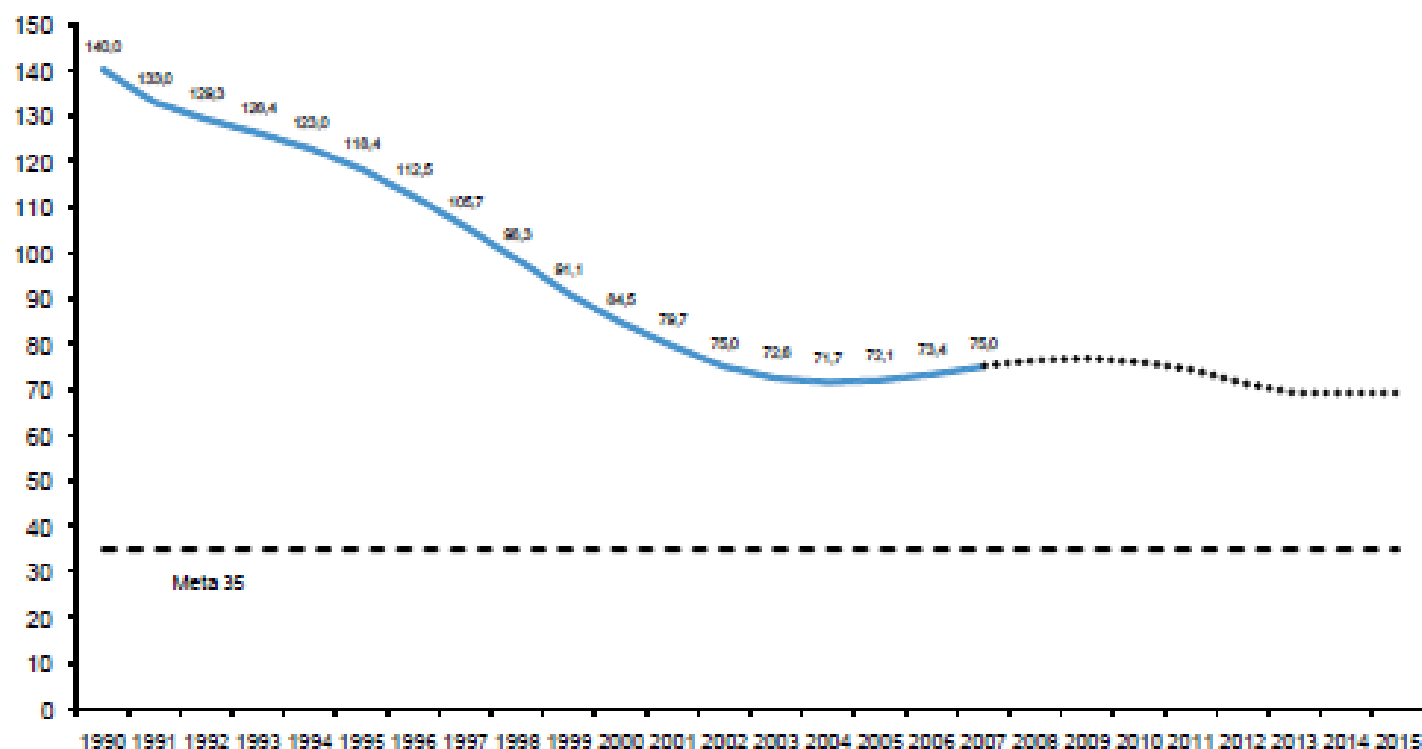
- **Aumento do número de intervenções na gravidez e no parto**
- **Maior gasto uso de recurso, sem melhora de indicadores (paradoxo perinatal)**

Contexto da saúde materna no Brasil

1990 a 2007 - redução em todas as principais causas de morte materna.

- **Óbitos maternos por hipertensão - reduzidos em 62,8%;**
- **por hemorragia, 58,4%;**
- **por infecções puerperais, 46,8%**
- **por aborto, 79,5% e**
- **por doenças do aparelho circulatório complicadas**
- **pela gravidez, parto e puerpério, 50,7%**

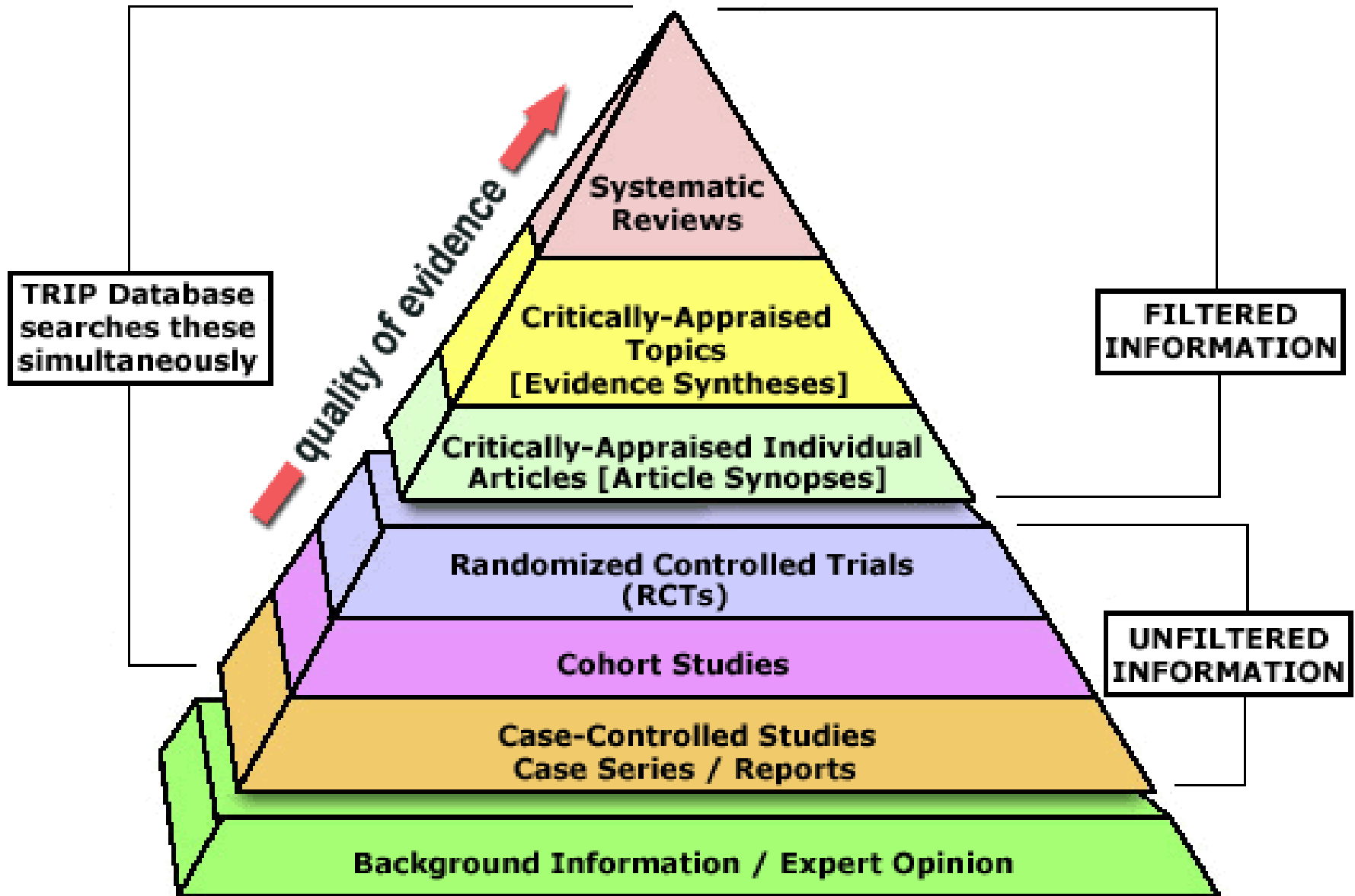
Razão de mortalidade materna (por 100 mil nascidos vivos) ajustada⁽¹⁾ Brasil, 1990/2007 e projeção até 2015



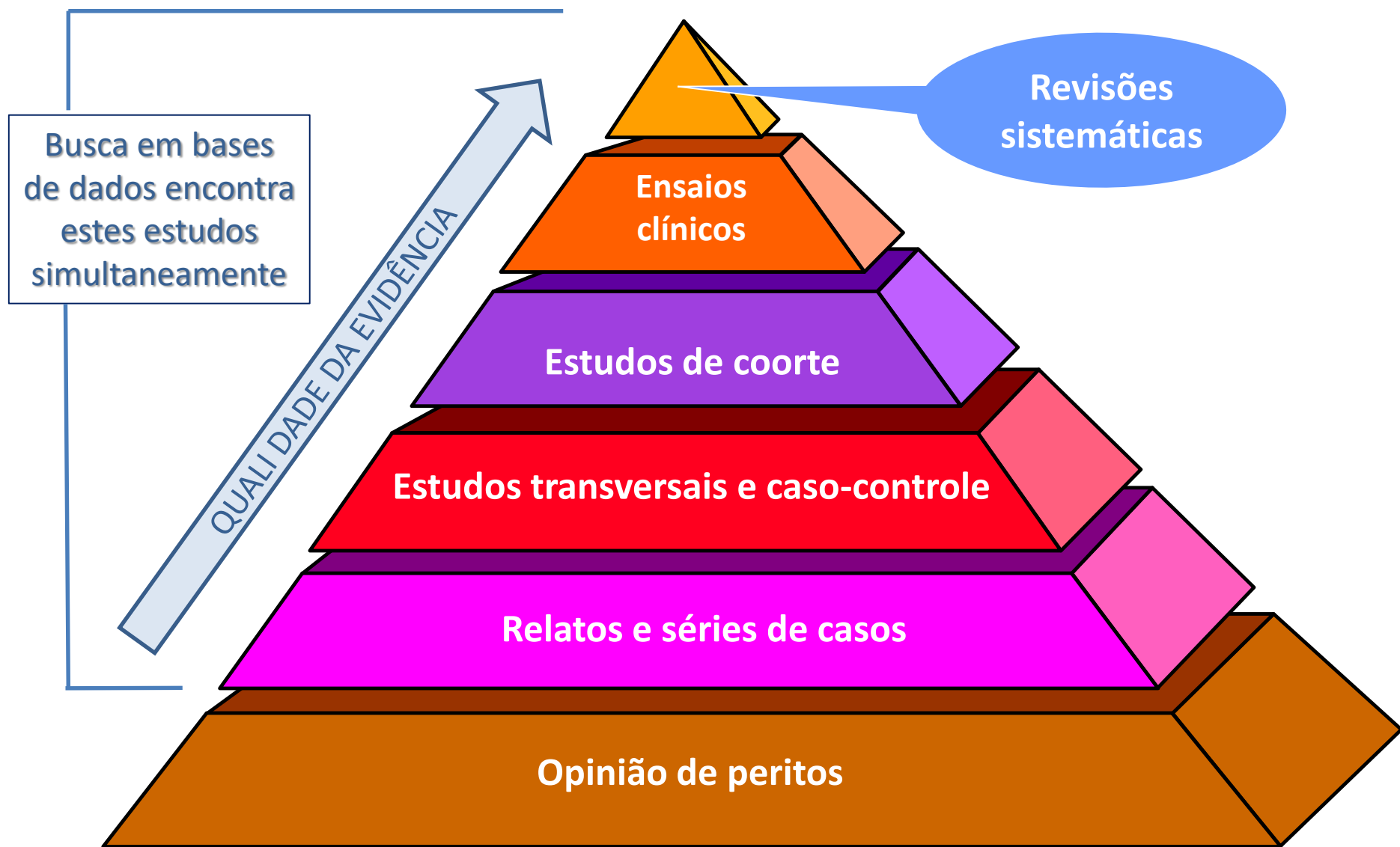
Fonte: DASI/SVS/MS.
(1) A RMM foi ajustada com uma função polinomial grau 6 com $R^2 = 0,947$.

Agenda de pesquisa em saúde materna

- **Modificações na assistência em outros países - cuidado baseado em evidências**



Hierarquia da evidência científica em saúde



Agenda de pesquisa em saúde materna

Revisões sistemáticas

- **Biblioteca Cochrane**
- **Instituto Joanna Briggs**

Agenda de pesquisa em saúde materna

- **Redução da 1.^a cesariana**
- **VBAC (*vaginal birth after C-section*)**

Agenda de pesquisa em saúde materna

Iniciativa hospital amigo da mulher e da criança

International Journal of Gynecology and Obstetrics 128 (2015) 95–99



www.figo.org

Contents lists available at ScienceDirect

International Journal of Gynecology and Obstetrics

journal homepage: www.elsevier.com/locate/ijgo



FIGO GUIDELINES

Mother—baby friendly birthing facilities[☆]

International Federation of Gynecology and Obstetrics^{1,2}, International Confederation of Midwives, White Ribbon Alliance, International Pediatric Association, World Health Organization



Agenda de pesquisa em saúde materna

- **Resultados de desfechos de saúde na vida adulta relacionados à via de parto (diabetes, asma, alergias, obesidade)**

Agenda de pesquisa em saúde materna

Millar MR. **The relationship between the vaginal microbiome and human health.** BJOG 2016 (Early view)

Eisenstein M. **Microbiome: Bacterial broadband.** Nature 2016: 533, S104–S106.

Dahlen H et al. (2016), **Childbirth and consequent atopic disease : emerging evidence on epigenetic effects based on the hygiene and EPIIC hypotheses.** BMC Pregnancy and Childbirth 2016: 16(1).

Tamburini S et al. **The microbiome in early life: implications for health outcomes.** Nature Medicine 22, 713–722 (2016)

Martinez FD et al. **The Human Microbiome. Early Life Determinant of Health Outcomes.** Annals of the American Thoracic Society 11(Supp 1):S7-S12 · January 2014

Agenda de pesquisa em saúde materna

Transição das Metas de desenvolvimento do Milênio para Metas de desenvolvimento sustentável

- **Meta 3: reduzir a taxa de MM global para <70/100.000 nascidos vivos**

Agenda de pesquisa em saúde materna

Transição das Metas de desenvolvimento do Milênio para Metas de desenvolvimento sustentável

- **Meta 3: reduzir a taxa de MM global para <70/100.000 nascidos vivos**



Agenda de pesquisa em saúde materna no Brasil

- **Desfechos maternos e neonatais de acordo com local de parto**



Agenda de pesquisa em saúde materna no Brasil

- **Opinião de usuários, acompanhantes, mulheres (relatos sobre violência obstétrica)**

Agenda de pesquisa em saúde materna

Inquérito Nacional Nascer no Brasil



Produção de referências sobre saúde materna e perinatal

Agenda de pesquisa em saúde materna

- **CHAMADA FAPESP/2016 - Pesquisa para o SUS: Gestão Compartilhada em Saúde PPSUS – SP**

Saúde Sexual e Reprodutiva, Saúde da Mulher, da Criança e do Adolescente

HIV (com foco em gestantes, crianças e adolescentes) e Sífilis

Intervenções estratégicas para redução de morbimortalidade

Maus tratos, desrespeito e abuso com ênfase na assistência obstétrica e neonatal



Agenda de pesquisa em saúde materna no Brasil

- **Expressa necessidade de produzir evidência local**
- **Busca de melhoria de indicadores maternos e neonatais e qualidade dos serviços**