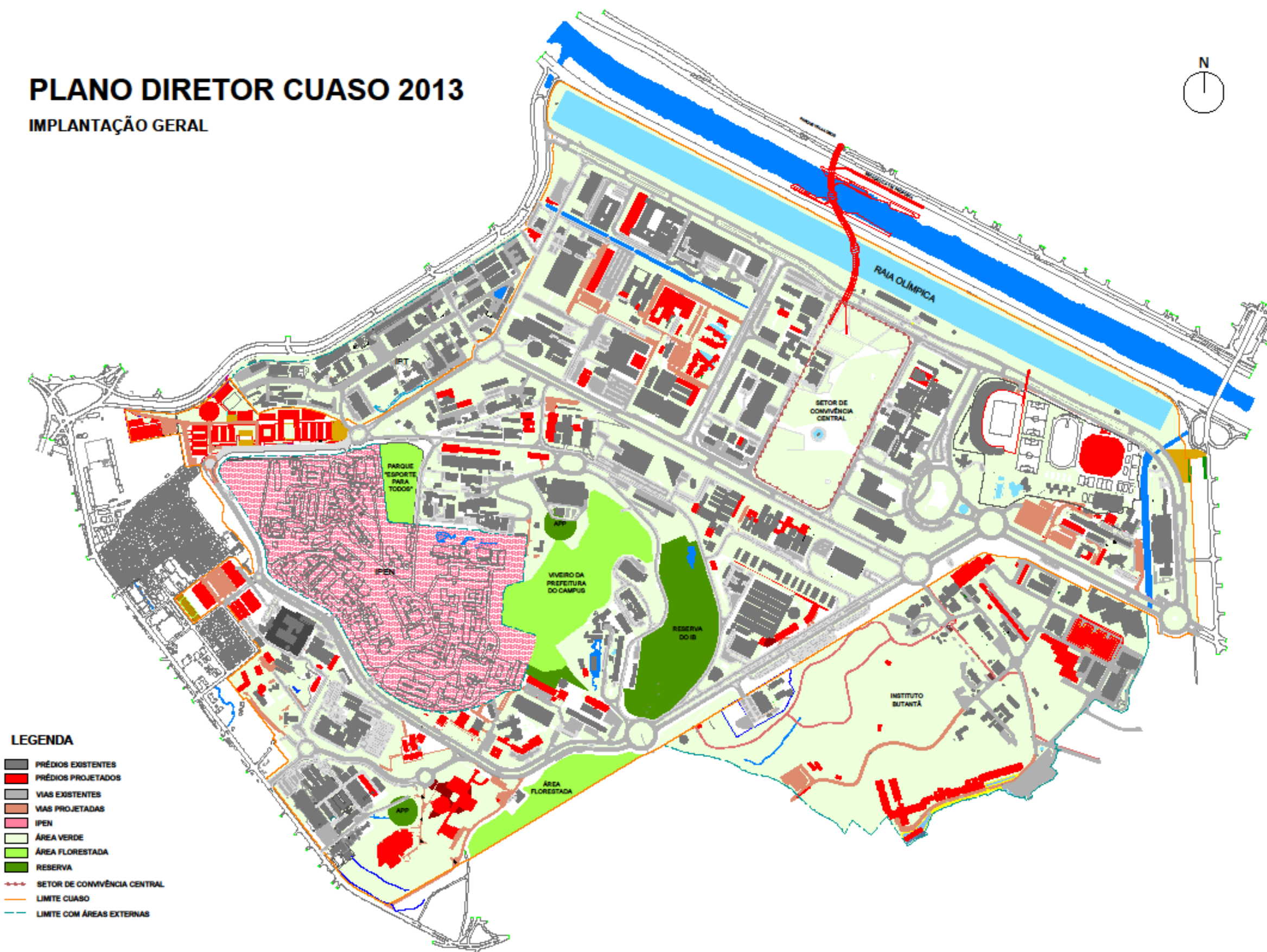
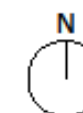


PLANO DIRETOR CUASO 2013
IMPLANTAÇÃO GERAL



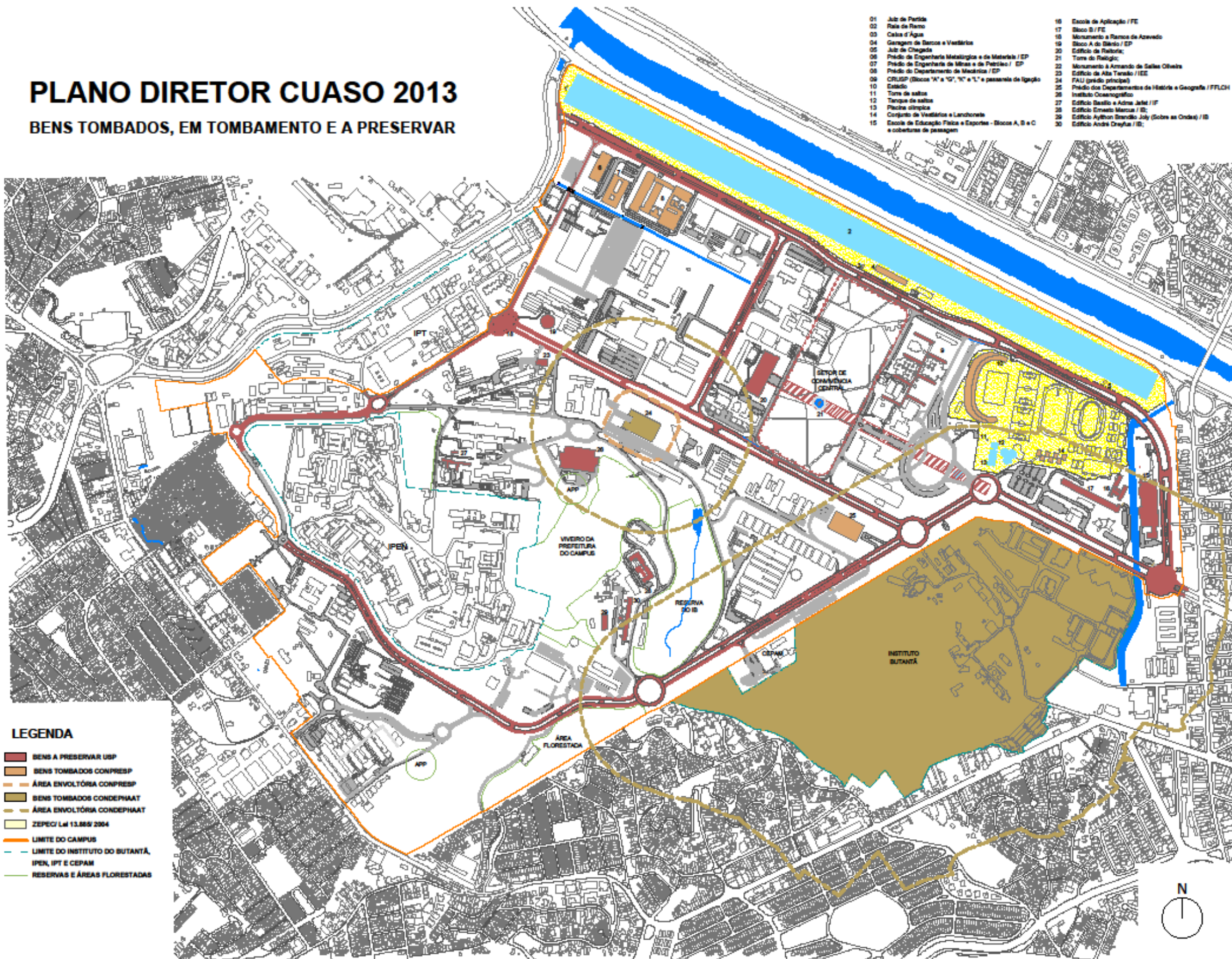
LEGENDA

- PRÉDIOS EXISTENTES
- PRÉDIOS PROJETADOS
- VIAS EXISTENTES
- VIAS PROJETADAS
- IPEN
- ÁREA VERDE
- ÁREA FLORESTADA
- RESERVA
- SETOR DE CONVIVÊNCIA CENTRAL
- LIMITE CUASO
- LIMITE COM ÁREAS EXTERNAS

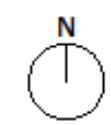
Setorizacao

PLANO DIRETOR CUASO 2013
BENS TOMBADOS, EM TOMBAMENTO E A PRESERVAR

- | | | | |
|----|---|----|--|
| 01 | Jub de Partida | 16 | Escola de Aplicação / FE |
| 02 | Rua de Ferro | 17 | Bloco B / FE |
| 03 | Caixa d'Água | 18 | Monumento a Ramos de Azevedo |
| 04 | Garagem de Barcos e Vestiários | 19 | Bloco A de Sãos / EP |
| 05 | Jub de Chegada | 20 | Edifício de Reitoria |
| 06 | Prédio de Engenharia Metalúrgica e de Materiais / EP | 21 | Torre de Rêgo |
| 07 | Prédio de Engenharia de Minas e de Petróleo / EP | 22 | Monumento a Armando de Salles Oliveira |
| 08 | Prédio do Departamento de Mecânica / EP | 23 | Edifício de Alta Tensão / IEE |
| 09 | CRUSP (Blocos "K" e "O", "N" e "L" e passarela de ligação) | 24 | FAU (prédio principal) |
| 10 | Estádio | 25 | Prédio dos Departamentos de História e Geografia / FFLCH |
| 11 | Torre de salões | 26 | Instituto Oceanográfico |
| 12 | Tanque de salões | 27 | Edifício Basílio e Adma Joffe / IF |
| 13 | Piscina olímpica | 28 | Edifício Ernests Marzari / IB |
| 14 | Conjunto de Vestiários e Lanchonete | 29 | Edifício Aylton Brandão Joly (Sobras as Ondas) / IB |
| 15 | Escola de Educação Física e Esportes - Blocos A, B e C e coberturas de passagem | 30 | Edifício André Dreifus / IB |

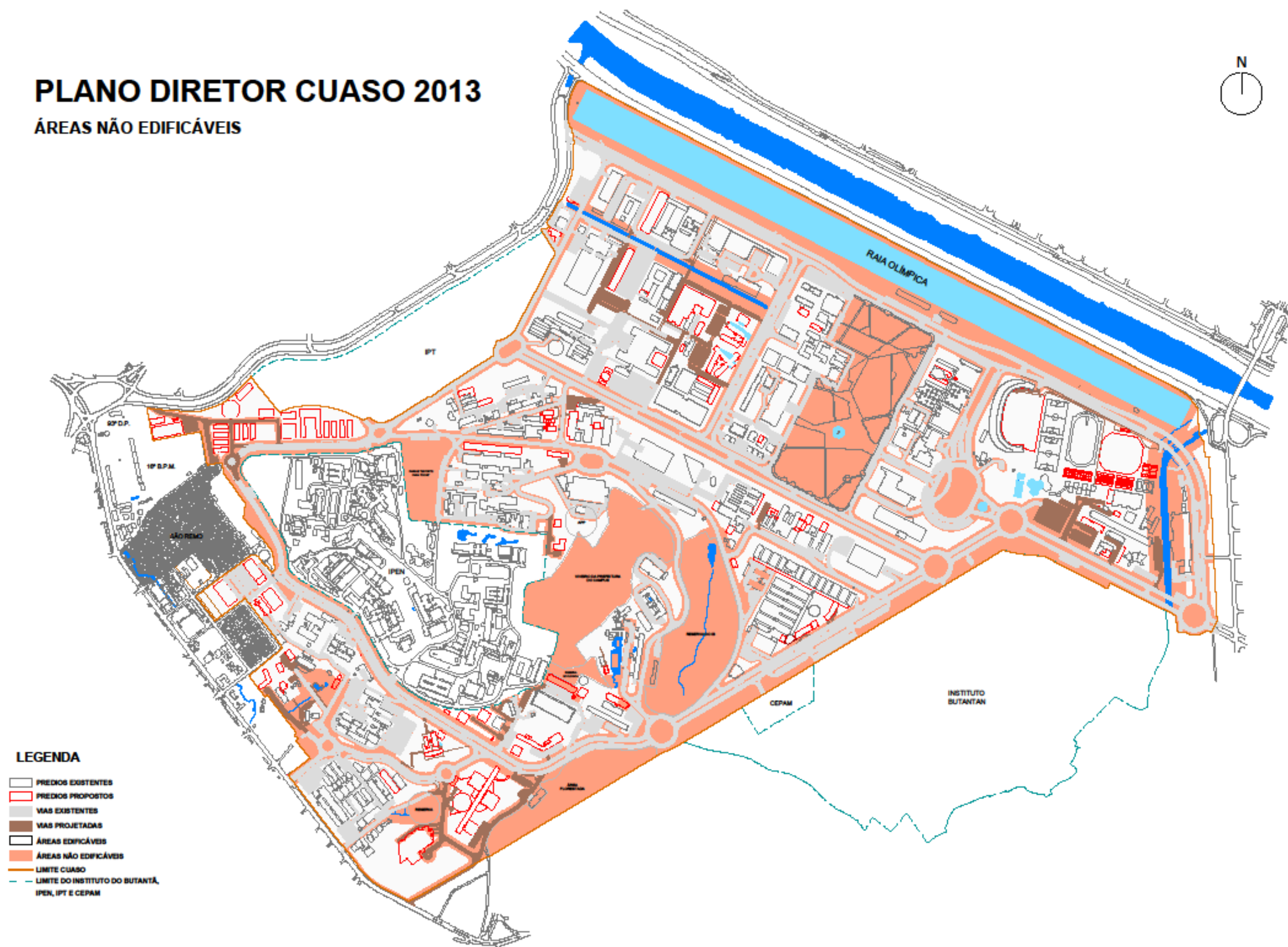


- LEGENDA**
- BENS A PRESERVAR USP
 - BENS TOMBADOS CONPRES
 - ÁREA ENVOLTÓRIA CONPRES
 - BENS TOMBADOS CONDEPHAAT
 - ÁREA ENVOLTÓRIA CONDEPHAAT
 - ZEPICI Lm 13.889/2004
 - LIMITE DO CAMPUS
 - LIMITE DO INSTITUTO DO BUTANTÃ, IPT E CEPAM
 - RESERVAS E ÁREAS FLORESTADAS



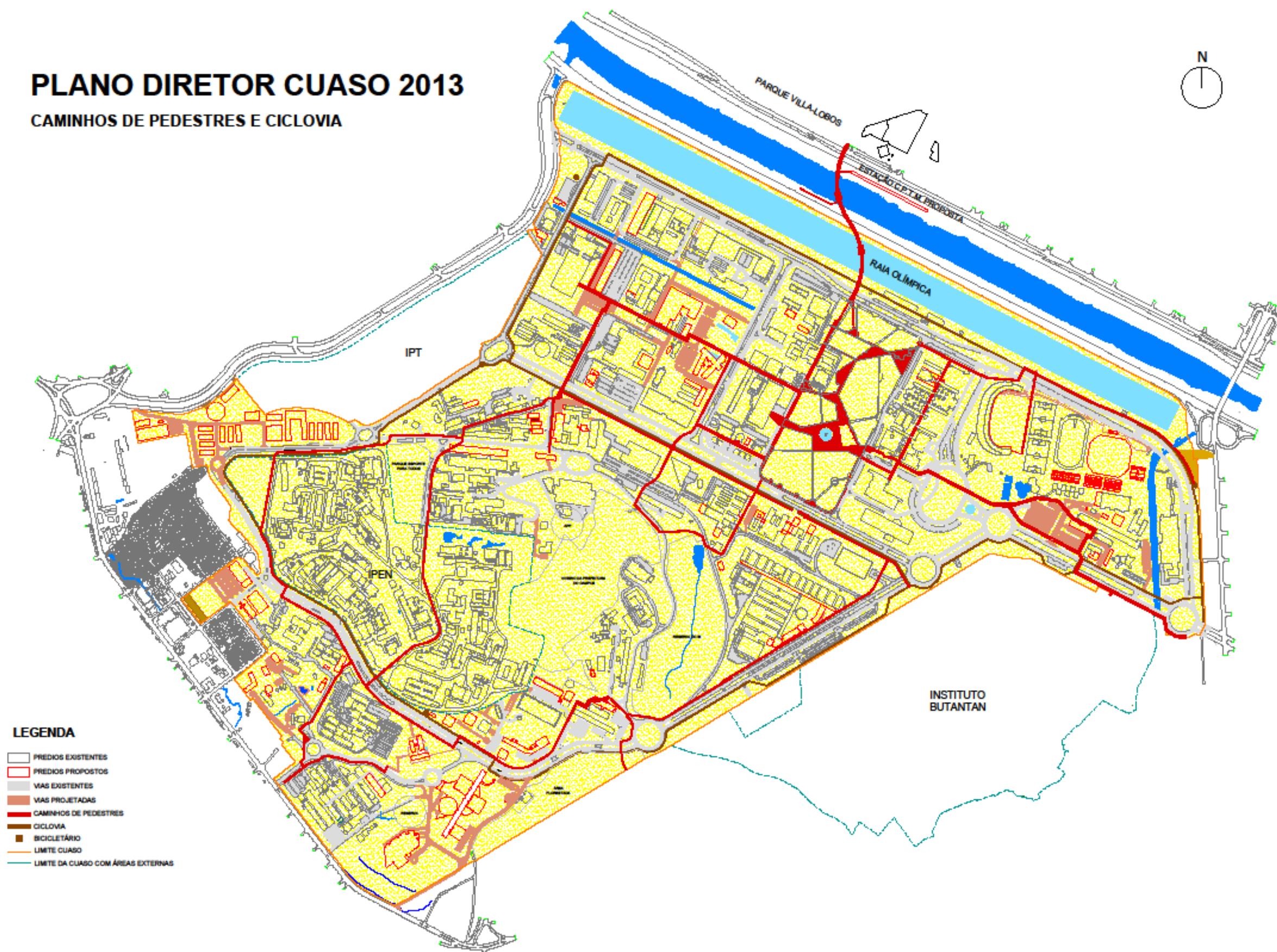
PLANO DIRETOR CUASO 2013

ÁREAS NÃO EDIFICÁVEIS



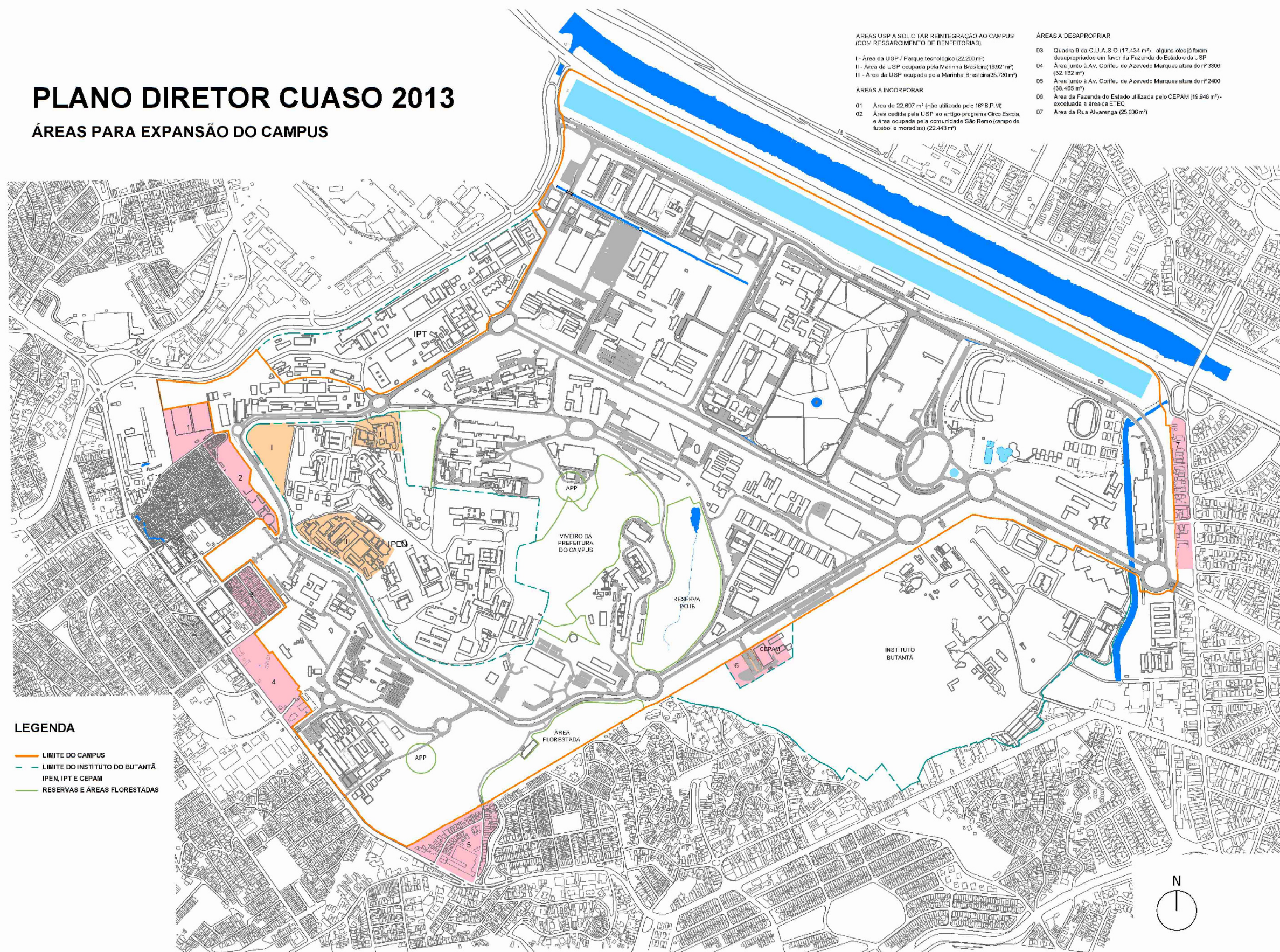
PLANO DIRETOR CUASO 2013

CAMINHOS DE PEDESTRES E CICLOVIA

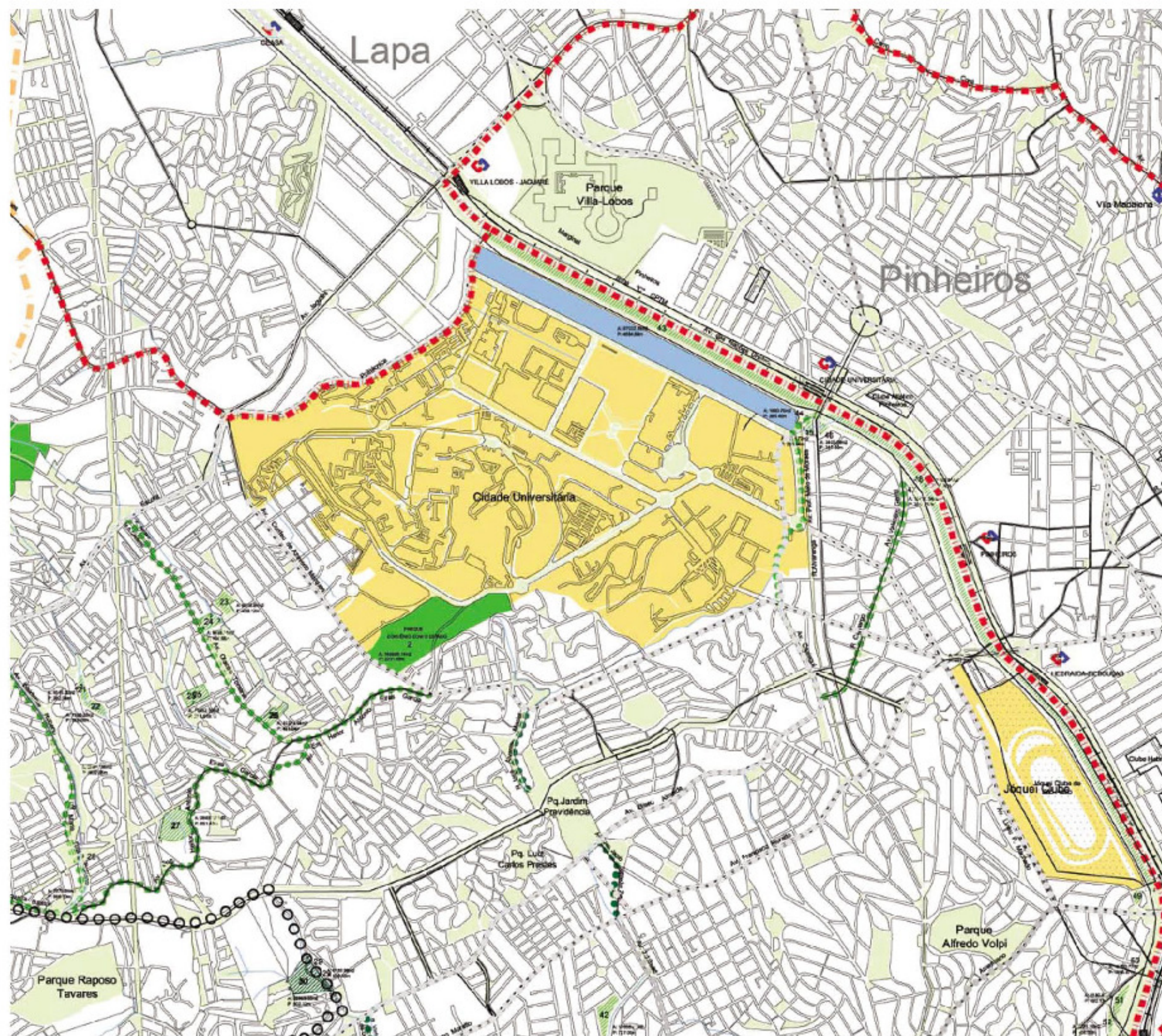


PLANO DIRETOR CUASO 2013

ÁREAS PARA EXPANSÃO DO CAMPUS



Rede Hídrica do Butanta



LEGENDA

- Limite do Município de São Paulo
- Limites das Subprefeituras
- Limite dos Municípios Vizinhas de São Paulo
- Limite de Área de Proteção Ambiental
- Limite de Macrozona de Proteção Ambiental
- Limite de Área de Proteção de Mananciais
- Rodoanel
- Sistema Vário Estrutural
- Ferrovia
- Hidrografia
- Zona Especial de Proteção - ZEP
- Parques e Áreas Municipais
- Referência Urbana

PLANO DIRETOR ESTRATÉGICO

- Parque Linear - 2006 PDE
- Parque Linear - 2012 PDE
- Caminho Verde - 2006 PDE
- Caminho Verde - 2012 PDE
- Área de Estado Parque - 2006 PDE
- Área de Estado Parque - 2012 PDE
- Piscinão Existente
- Piscinão Projetado

PLANO REGIONAL ESTRATÉGICO

- Caminho Verde Proposto - 2006 PRE
- Caminho Verde Proposto - 2012 PRE
- Parque Linear Proposto - 2006 PRE
- Parque Linear Proposto - 2012 PRE
- Parque Projetado - 2006 PRE
- Piscinão

Prefeitura do Município de São Paulo

Secretaria Municipal de
Planejamento Urbano

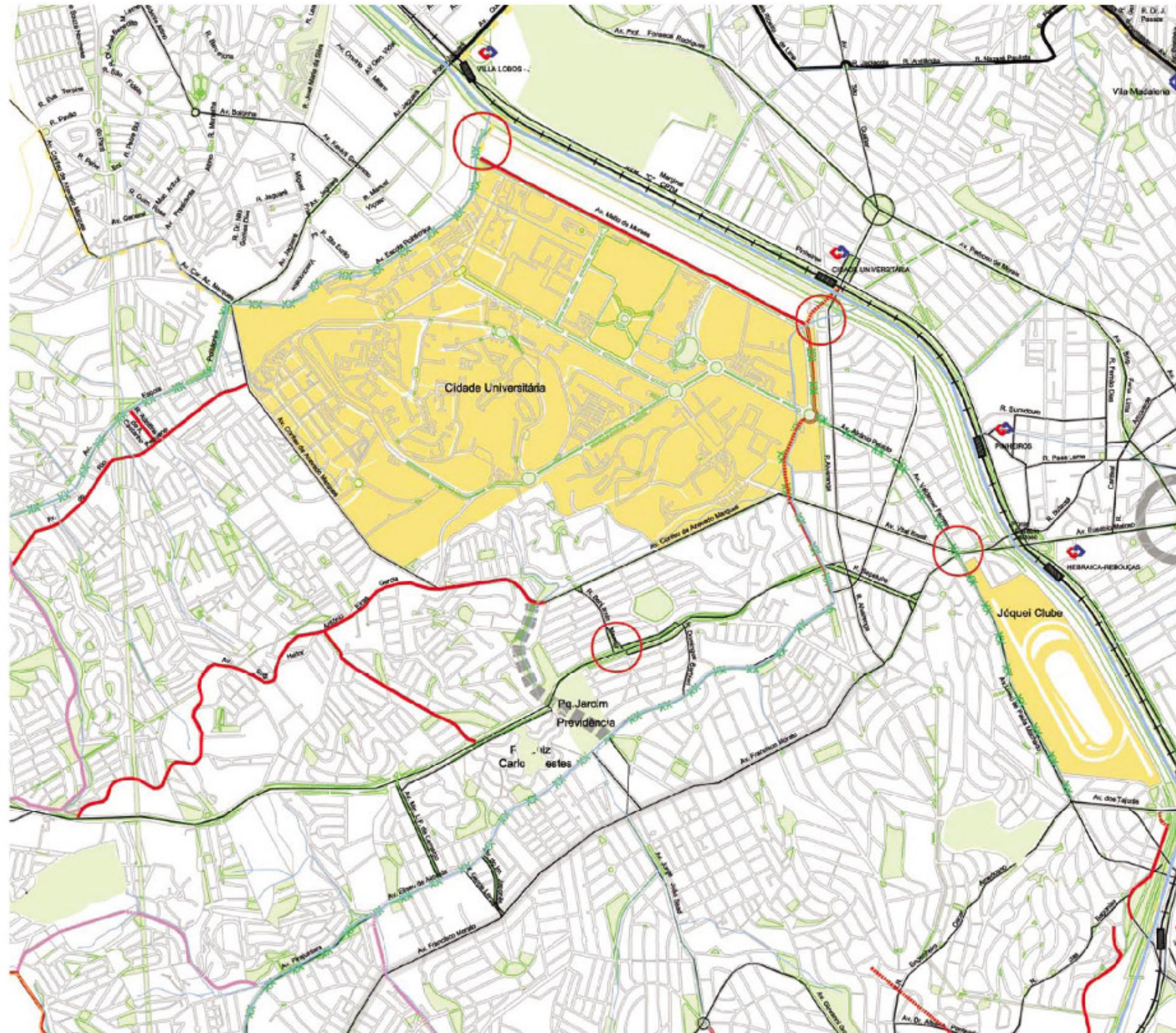
Subprefeitura

BUTANTÃ

PLANO REGIONAL
ESTRATÉGICO

REDE ESTRUTURAL
HÍDRICA AMBIENTAL **01**

Base digital: Mapa Oficial da Cidade - Geolog 2.1.2
Lei nº 13.885, de 25 de agosto de 2004 | data 25/08/04



LEGENDA

- Limite do Município de São Paulo
- Limites das Subprefeituras
- Limite dos Municípios Vizinhos de São Paulo
- Rodoanel
- Sistema Viário Estrutural
- Ferrovia
- Hidrografia
- Zona Especial de Preservação (ZEP)
- Parques e Áreas Municipais
- Referência Urbana

PLANO DIRETOR ESTRATÉGICO

- Vias a Melhorar 2006 - PDE
- Vias a Melhorar 2012 - PDE
- Vias a Abrir 2006 - PDE
- Vias a Abrir 2012 - PDE
- Intervenção Pontual 2006 - PDE
- Intervenção Pontual 2012 - PDE

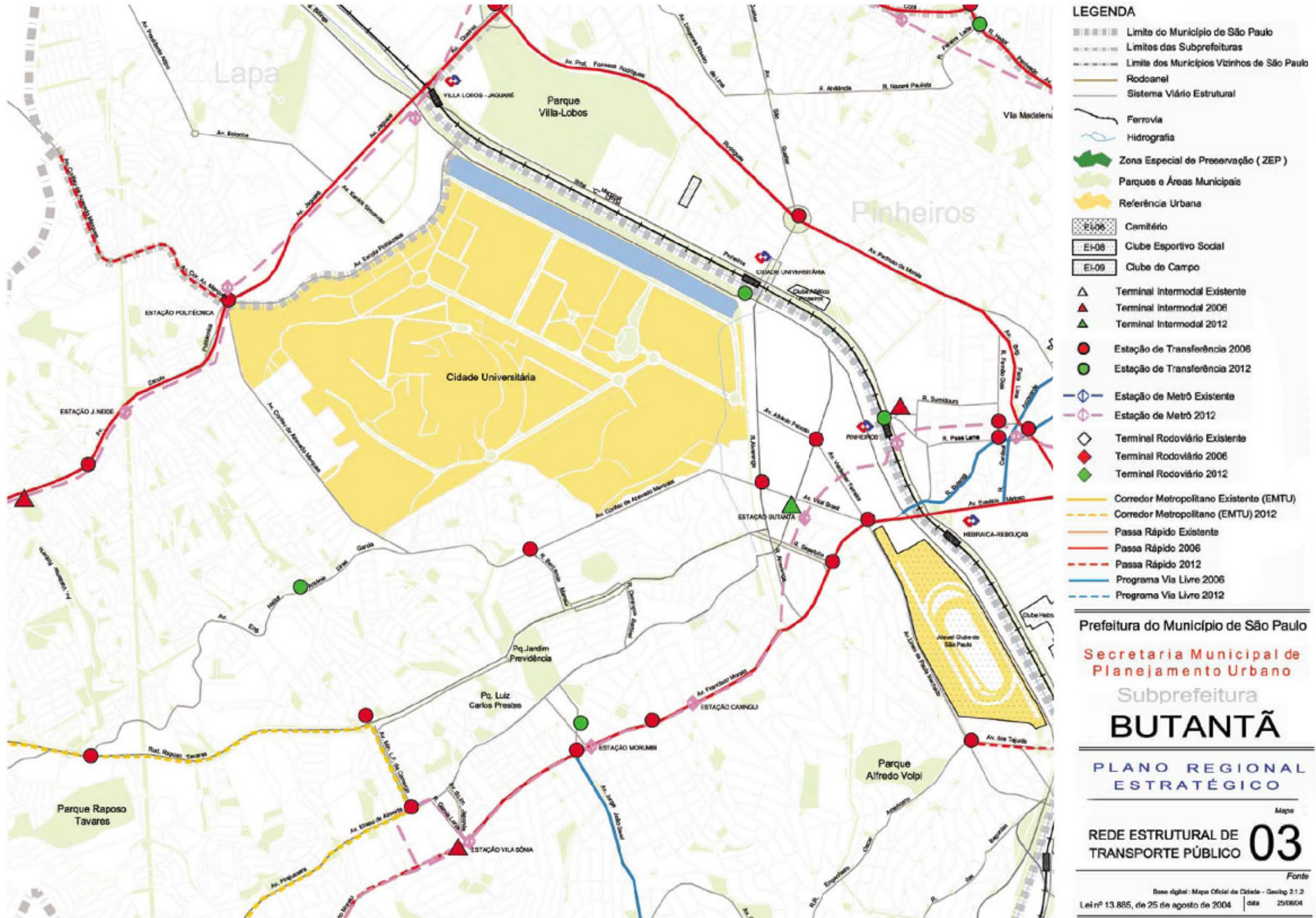
PLANO REGIONAL ESTRATÉGICO

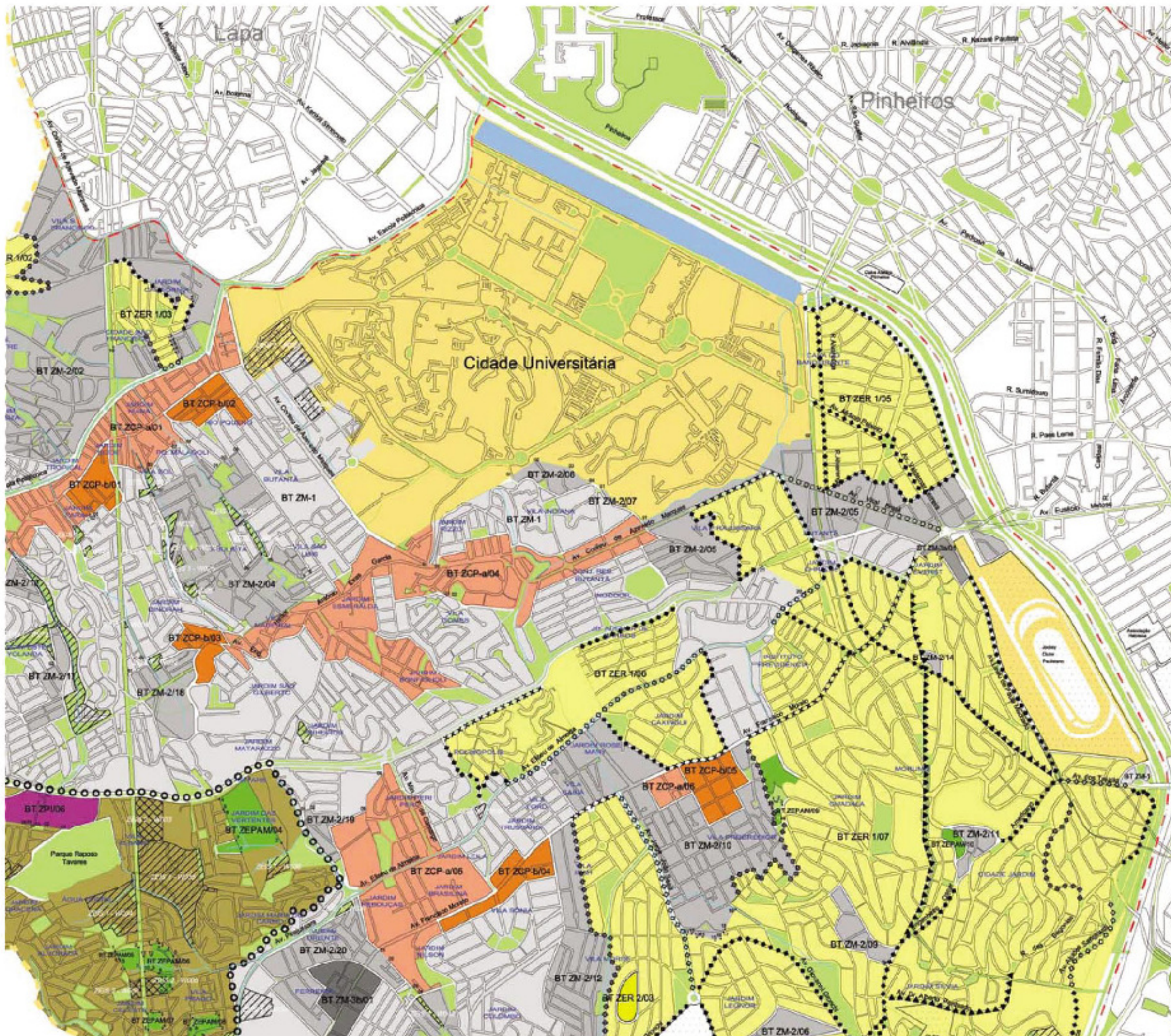
- Vias a Melhorar 2006 - PRE
- Vias a Melhorar 2012 - PRE
- Vias a Abrir 2006 - PRE
- Vias a Abrir 2012 - PRE
- Intervenção Pontual 2006 - PRE
- Intervenção Pontual 2012 - PRE
- Ciclovia ou Rotas de Ciclismo 2006 - PRE
- Ciclovia ou Rotas de Ciclismo 2012 - PRE

Prefeitura do Município de São Paulo
 Secretaria Municipal de Planejamento Urbano
 Subprefeitura
BUTANTÃ
 PLANO REGIONAL ESTRATÉGICO

SISTEMA VIÁRIO ESTRUTURAL **02**

Mapa
 Fonte
 Base digital : Mapa Oficial da Cidade - Geolog 2.1.2
 Lei nº 13.855, de 25 de agosto de 2004 | data 23/08/04





LEGENDA

- Limite do Município de São Paulo
 - Limite das Subprefeituras
 - Limite dos Municípios Vizinhos de São Paulo
 - Limite de Área de Proteção Ambiental
 - Limite de Macrozona de Proteção Ambiental
- MACROZONA DE ESTRUTURAÇÃO E QUALIFICAÇÃO URBANA**
- ZER-1 Zona Exclusivamente Residencial Baixa Densidade
 - ZER-2 Zona Exclusivamente Residencial Média Densidade
 - ZER-3 Zona Exclusivamente Residencial Alta Densidade
 - ZPI Zona Predominantemente Industrial
 - ZM-1 Zona Mista de Baixa Densidade
 - ZM-2 Zona Mista de Média Densidade
 - ZM-3a Zona Mista de Alta Densidade - a
 - ZM-3b Zona Mista de Alta Densidade - b
 - ZCP-a Zona de Centralidade Polar - a
 - ZCP-b Zona de Centralidade Polar - b
- ZONAS ESPECIAIS**
- ZESI-1 Zona Especial de Interesse Social - 1
 - ZESI-2 Zona Especial de Interesse Social - 2
 - ZESI-3 Zona Especial de Interesse Social - 3
 - ZESI-4 Zona Especial de Interesse Social - 4
 - ZEPAM Zona Especial de Proteção Ambiental
 - ZEPAD Zona Especial de Produção Agrícola e de Extração Mineral
 - ZEPAC Zona Especial de Preservação Cultural
 - ZOE Zona de Ocupação Especial
- MACROZONA DE PROTEÇÃO AMBIENTAL**
- ZCP-a Zona de Centralidade Polar de Proteção Ambiental
 - ZM-p Zona Mista de Proteção Ambiental
 - ZPD-s Zona de Proteção e Desenvolvimento Sustentável
 - ZER-p Zona Exclusivamente Residencial de Proteção Ambiental
 - ZLT Zona de Lazer e Turismo
 - ZEP Zona Especial de Preservação
- TRECHOS DE LOGRADOUROS PÚBLICOS ENQUADRADOS EM ZONAS DE CENTRALIDADES LINEARES**
- ○ ○ ○ Zona de Centralidade Linear - a (ZCL-a)
 - ● ● ● Zona de Centralidade Linear - b (ZCL-b)
 - ○ ○ ○ Zona de Centralidade Linear - a (ZCL-a) e b (ZCL-b)
 - ○ ○ ○ Zona de Centralidade Linear I em ZER (ZCLZ-I)
 - ● ● ● Zona de Centralidade Linear II em ZER (ZCLZ-II)
 - ▲ ▲ ▲ ▲ Trechos de Logradouros Públicos Enquadrados em ZER-1
 - ◆ ◆ ◆ ◆ Trechos de Logradouros Públicos Enquadrados em ZER-3
 - ● ● ● Zona de Centralidade Linear de Proteção Ambiental (ZCLp)

Prefeitura do Município de São Paulo

Secretaria Municipal de
Planejamento Urbano
Subprefeitura
BUTANTÃ

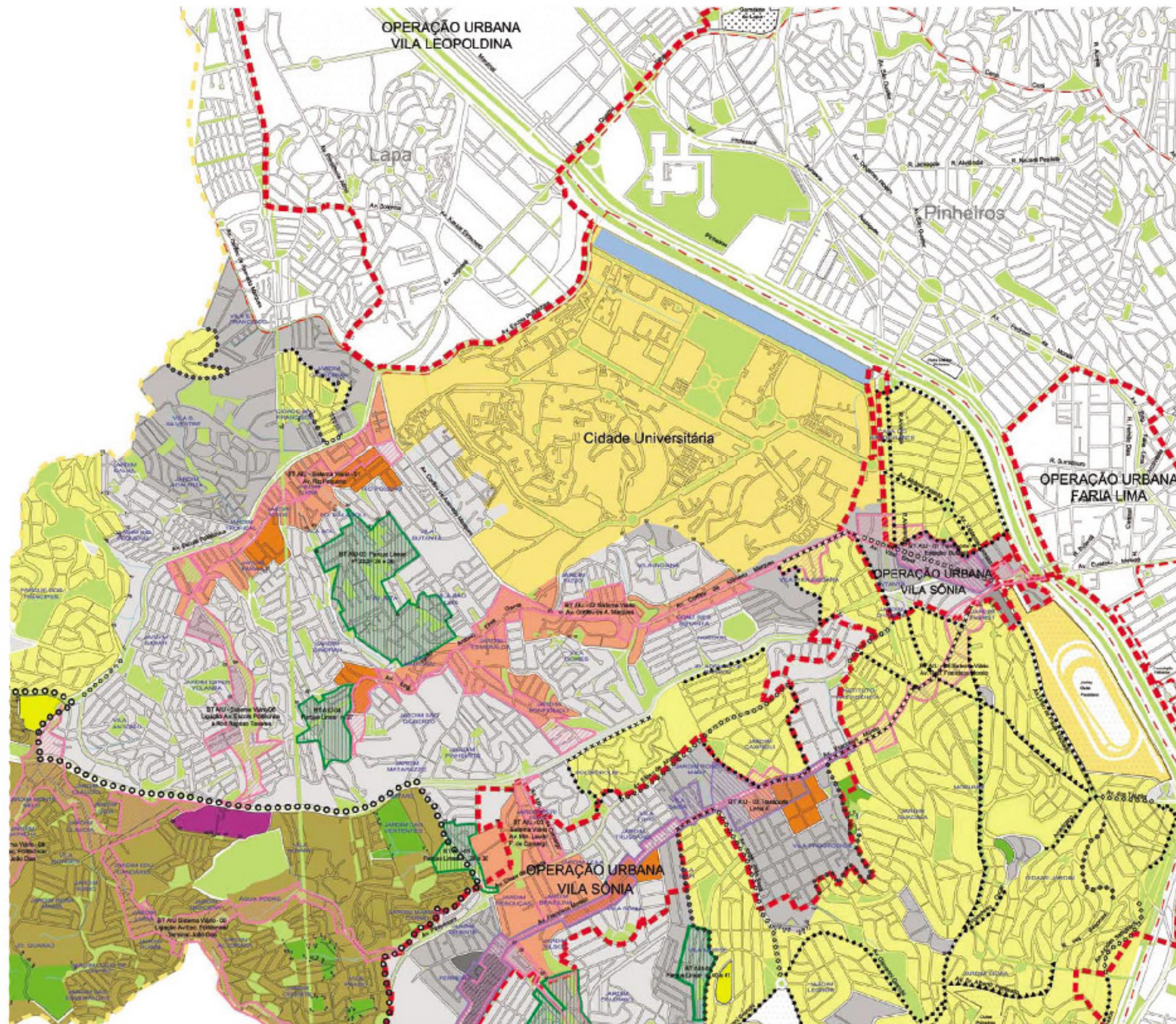
PLANO REGIONAL
ESTRATÉGICO

USO E OCUPAÇÃO
DO SOLO Mapa
04

Fonte

ZERIS: Secretaria Municipal de Habitação e Desenvolvimento Urbano-SEHAB
Base digital: Mapa Oficial da Cidade - Geolig 2.1.2

Lei nº 13.885, de 25 de agosto de 2004 | data 25/08/04



- LEGENDA**
- Limite do Município de São Paulo
 - Limites das Subprefeituras
 - Limite dos Municípios Vizinhos de São Paulo
 - Limite de Área de Proteção Ambiental
 - Limite de Macrozona de Proteção Ambiental
- SISTEMA DE ÁREAS VERDES DO MUNICÍPIO**
- Parques e áreas municipais
 - Cemitério
 - Clube Cooperativo Social
 - Clube de Campo
- MACROZONA DE ESTRUTURAÇÃO E QUALIFICAÇÃO URBANA**
- ZER-1 Zona Exclusivamente Residencial Baixa Densidade
 - ZER-2 Zona Exclusivamente Residencial Média Densidade
 - ZER-3 Zona Exclusivamente Residencial Alta Densidade
 - ZI Zona Predominantemente Industrial
 - ZM-1 Zona Mista de Baixa Densidade
 - ZM-2 Zona Mista de Média Densidade
 - ZM-3a Zona Mista de Alta Densidade - a
 - ZM-3b Zona Mista de Alta Densidade - b
 - ZCP-a Zona de Centralidade Polar - a
 - ZCP-b Zona de Centralidade Polar - b
- ZONAS ESPECIAIS**
- ZEPAM Zona Especial de Proteção Ambiental
 - ZEPAG Zona Especial de Produção Agrícola e de Extração Mineral
 - ZEPCC Zona Especial de Preservação Cultural
 - ZOC Zona de Ocupação Especial
- MACROZONA DE PROTEÇÃO AMBIENTAL**
- ZCP-a Zona de Centralidade Polar de Proteção Ambiental
 - ZM-a Zona Mista de Proteção Ambiental
 - ZPS Zona de Proteção e Desenvolvimento Sustentável
 - ZER-a Zona Exclusivamente Residencial de Proteção Ambiental
 - ZLT Zona de Lazer e Turístico
 - ZOP Zona Especial de Preservação
- TRECHOS DE LOGRADOUROS PÚBLICOS ENQUADRADOS EM ZONAS DE CENTRALIDADES LINEARES**
- ○ ○ ○ Zona de Centralidade Linear - a (ZCL-a)
 - ● ● ● Zona de Centralidade Linear - b (ZCL-b)
 - ● ● ● Zona de Centralidade Linear - a (ZCL-a)-b (ZCL-b)
 - ○ ○ ○ Zona de Centralidade Linear I em ZER (ZCL-I)
 - ● ● ● Zona de Centralidade Linear II em ZER (ZCL-II)
 - ◆ ◆ ◆ ◆ Trechos de Logradouros Públicos Enquadrados em ZER-3
 - × × × × Zona de Centralidade Linear de Proteção Ambiental (ZCLp)

Prefeitura do Município de São Paulo

Secretaria Municipal de Planejamento Urbano

Subprefeitura

BUTANTÃ

PLANO REGIONAL ESTRATÉGICO

DESENVOLVIMENTO URBANO **05**

Mapa

Fonte

Base digital : Mapa Oficial da Cidade - Geobg 2.1.2

Lei nº 13.885, de 25 de agosto de 2004 | data 25/08/04