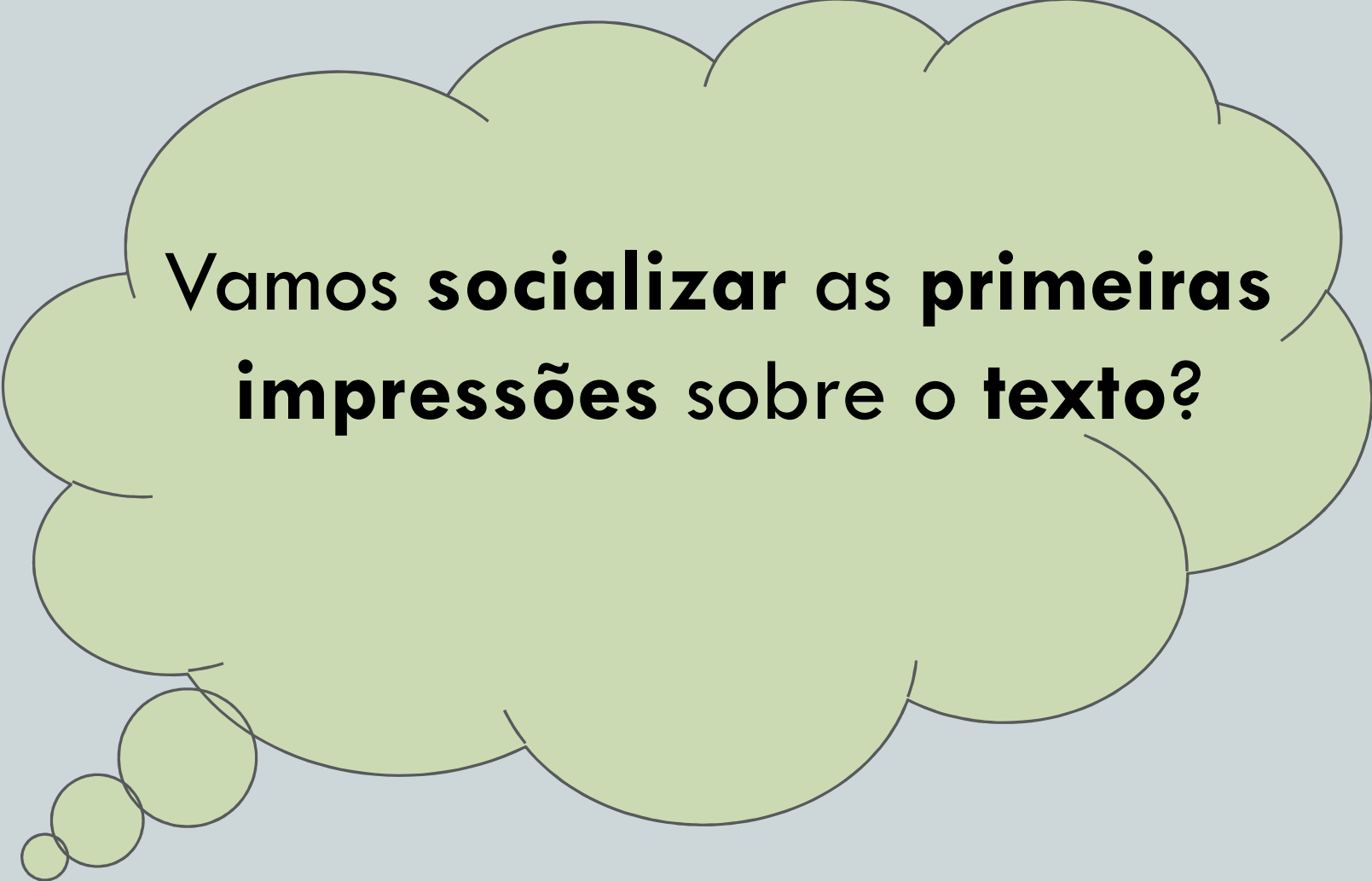


a L. S. VIGOTSKI  
formação  
social da  
mente

martinsfontes

**Elaborado por:  
Helcimara Affonso de Souza e Marisa von Dentz – 07/10/16**

## **Capítulo 5. Problemas de método**



**Vamos socializar as primeiras  
impressões sobre o texto?**

**≠** Correntes psicológicas – único método: ESTÍMULO - RESPOSTAS

Crítica

Insuficiente para compreender e analisar  
**FORMAS SUPERIORES DE COMPORTAMENTO**

Objetivo pesq.

## **NOVA ABORDAGEM - NOVOS MÉTODOS**

### **Ab. Naturalística**

Natureza afeta humanos;  
condições naturais determinam  
o des. histórico

**≠**

### **Ab. Dialética**

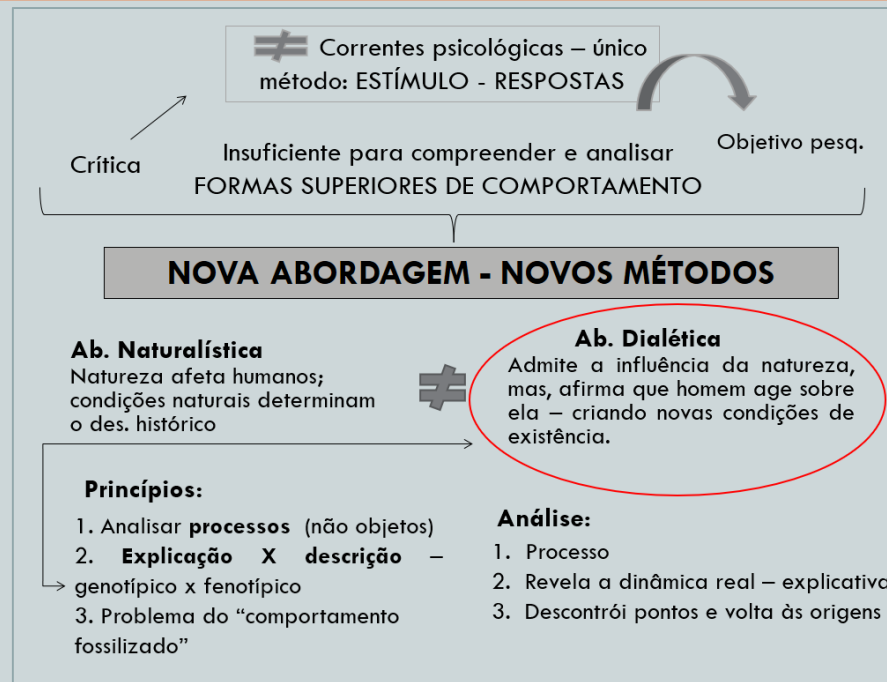
Admite a influência da natureza,  
mas, afirma que homem age sobre  
ela – criando novas condições de  
existência.

#### **Princípios:**

1. Analisar **processos** (não objetos)
2. **Explicação X descrição** –  
genotípico x fenotípico
3. Problema do “comportamento  
fossilizado”

#### **Análise:**

1. Processo
2. Revela a dinâmica real – explicativa
3. Descontrói pontos e volta às origens



A psicologia das estruturas complexas

Através de exemplos mostra **como se estruturam os processos psicológicos superiores** – internalização – críticas às equiparações dos processos complexos com os elementares.

## Questões norteadoras:

1. Qual o método básico que permeava as correntes psicológicas para o estudo do comportamento humano? E qual a crítica principal de Vigotski a tal método?
2. Como é concebido o desenvolvimento psicológico humano a partir da abordagem materialista dialética?
3. Qual a diferença da análise histórica feita pelo naturalismo e pela abordagem dialética?

# Os três princípios da abordagem na análise das funções psicológicas superiores:

1. O que significa analisar processos ao invés de objetos?  
No que consiste o método denominado de “desenvolvimento experimental” ?

2. “Explicação versus Descrição”: Qual a diferença entre genotípico e fenotípico ?

Exemplo: Pinguim

3. Como se caracteriza o dito “comportamento fossilizado”?

Exemplo: Vídeo macacos → sociologia

4. Em resumo, quais são os fatores principais propostos para análise psicológica?

# A psicologia das respostas de escolha complexas

- Duas análises psicológicas distintas ilustradas no texto
- – 1ª. analisa processos elementares – soma e subtração de tempos de respostas (decomposição mecânica das respostas)
- – 2ª. descreve a reação emocional do sujeito (descrição dos sentimentos do sujeito)
- → respostas simples x estímulo simples = reação simples;
- → respostas e estímulos complexos = reações complexas.
- Não fornecem explicação dinâmica ou causal real do processo.

→ Que tipo de análise era feita com esses experimentos?

# O estudo dinâmico-causal das reações de escolha

“... A reação complexa deve ser estudada como processo; vivo, e não como um objeto.”

- Exemplo: experimentos com crianças e seus estágios de complexidade; o processo de memorização através do uso de signos (estágio do uso de signos externos) organizando-os de maneira interna.

Se estudarmos as reações somente depois que estiverem estabelecidas (resposta-padrão) - descartando as sessões iniciais, não estaremos analisando apenas as reações automatizadas (comportamento fossilizado)??



# Características do novo método

## Método da estimulação dupla:

- uso de objeto/estímulo neutro;
- incorporação deste na resolução do problema;
- criar ligações temporárias e dar significado a estímulos previamente neutros;
- adquirem a função de signo.

“Atar um nó como evocador mnemônico, princípio regulatório muito difundido no comportamento humano”

→ O que é o signo e qual é o significado?

# Processo mental → Materialização

- “A aranha realiza operações que lembram o tecelão, e as caixas suspensas que as abelhas constroem envergonham o trabalho de muitos arquitetos. Mas até mesmo o pior dos arquitetos difere, de início, da mais hábil das abelhas, pelo fato de que, antes de fazer uma caixa de madeira, ele já a construiu mentalmente. No final do processo do trabalho, ele obtém um resultado que já existia em sua mente antes de ele começar a construção. O arquiteto não só modifica a forma que lhe foi dada pela natureza, dentro das restrições impostas pela natureza, como também realiza um plano que lhe é próprio, definindo os meios e o caráter da atividade aos quais ele deve subordinar sua vontade.”

Karl Marx, O Capital.

# Comportamento Fossilizado

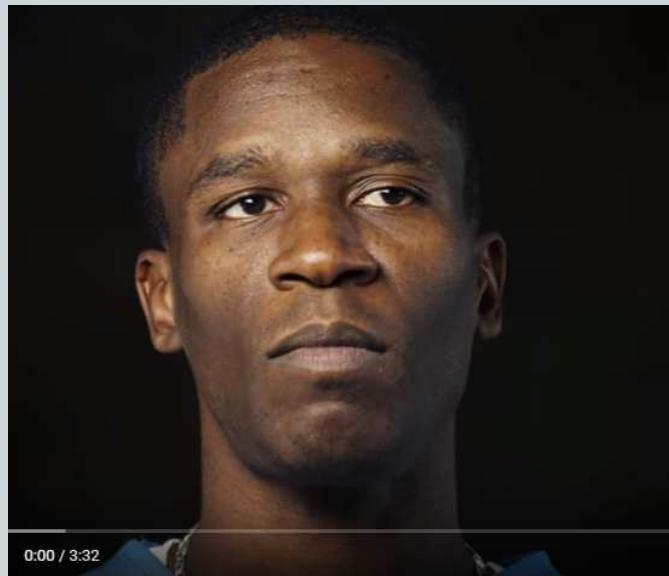
- **The Human - Documentário**



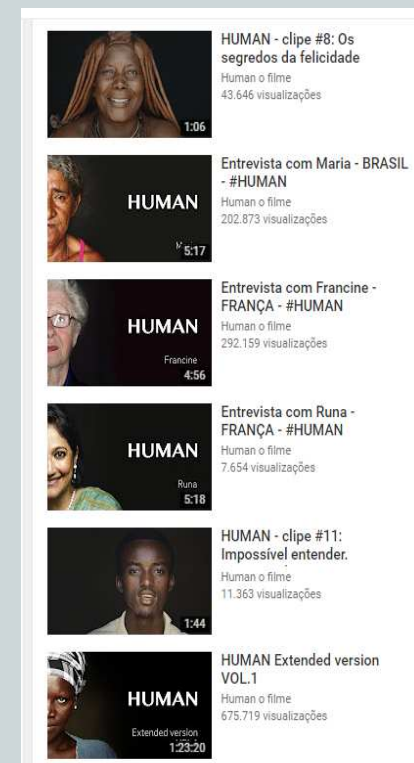
HUMAN - clipe #1: A bondade pode vir de qualquer lugar



HUMAN - clipe #2: A morte não é o fim de tudo



HUMAN - clipe #13: O amor vem do lugar mais improvável





Voltar