

CURSO BÁSICO EM PROPRIEDADE INTELECTUAL

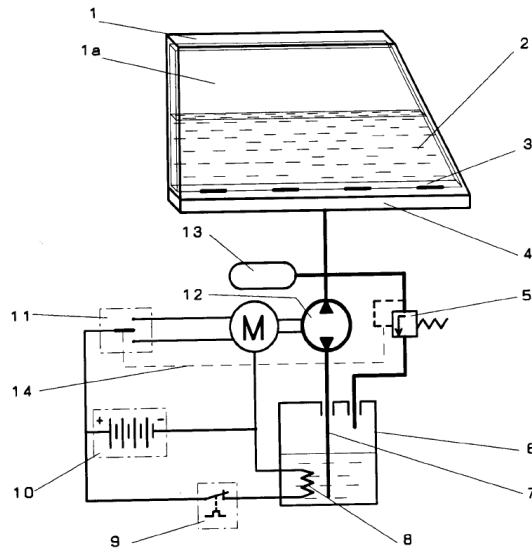
Busca de Patentes

Setembro/2010

Objetivos da Busca

- **Investigação prévia de patenteabilidade**
Busca prévia realizada ou solicitada pelo depositante para investigar a novidade de uma matéria – **(ANTES DE ENTRAR COM O PEDIDO DE PATENTE)**

Exemplo: película escurecedora líquida para vidro de carro



Objetivos da Busca

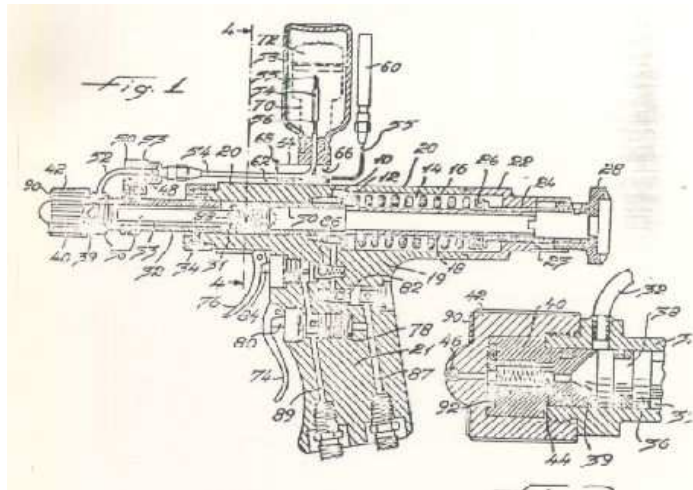
- **Investigação oficial de patenteabilidade**

Busca realizada pelo examinador para atribuição de novidade e atividade inventiva à matéria descrita em um pedido de patente

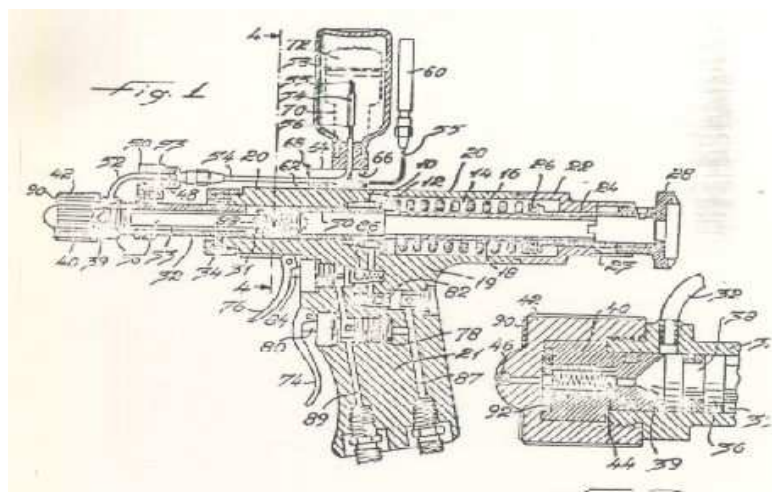
- **Ações Legais**

Busca para subsidiar ações de oposição/nulidade

Pedido no Brasil - PI 7400900 - em 07/02/74



Patente US 3.057.349 - publicada em 09/10/62



Objetivos da Busca

- **Pesquisa e Desenvolvimento**

Avaliação do estado da arte de uma tecnologia, possibilitando que sejam evitados esforços e investimentos duplicados em P&D

Informação Tecnológica na Europa

- Estudo feito na Alemanha concluiu que os custos de P&D poderiam ser reduzidos em **30%**, caso a informação técnica disponível fosse utilizada
- Segundo estimativa da Organização Britânica de Patentes, **20 bilhões de libras por ano** são desperdiçadas na Comunidade Européia devido a invenções duplicadas

Fonte: Organização de Patentes da Áustria

Objetivos da Busca

- **Interesses Mercadológicos**

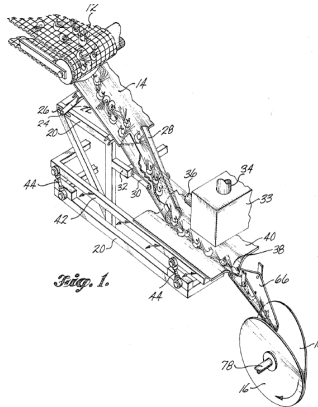
Busca para identificação de mercados para livre exploração de tecnologias, identificação de possibilidades de licenciamento ou para o monitoramento das atividades do competidor – **Ex. PROFINT**

10

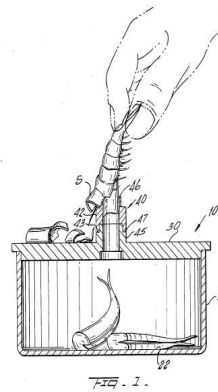
Porque buscar?

- Verificar a existência de soluções para problemas técnicos
 - Está em domínio público?
 - Quem detém esta tecnologia?

Identificação de soluções técnicas

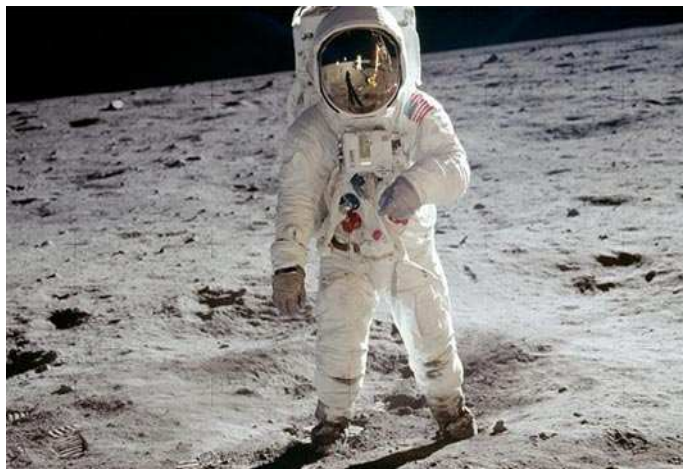


US3576047

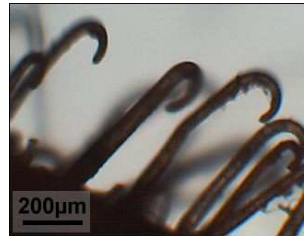


US4785503

Problema (NASA): facilitar a movimentação dentro da nave no espaço



O velcro foi inventado em 1941 por Georges de Mestral, um engenheiro da Suíça.



Objetivos da Busca

Interesses Mercadológicos:

Identificação de soluções técnicas

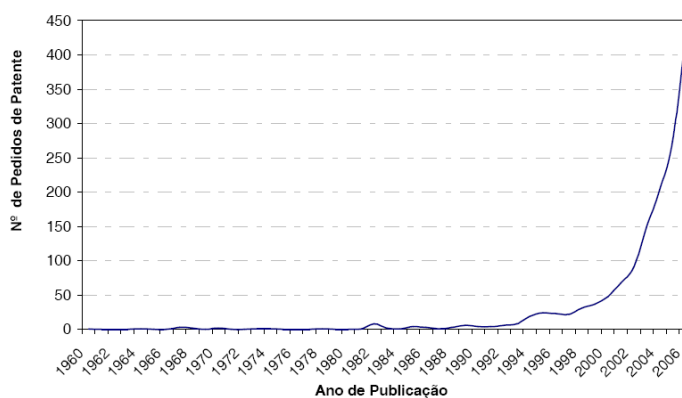
Busca de tecnologias alternativas para a solução de problemas técnicos e de fontes de expertise: GERDAU CASE

Objetivos da Busca

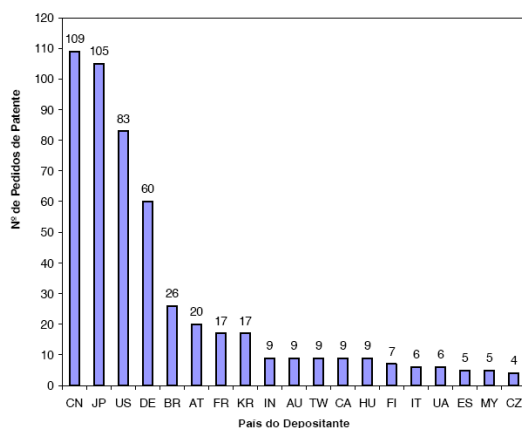
- **Interesses históricos**

Busca para estudar o panorama tecnológico em um dado período de tempo

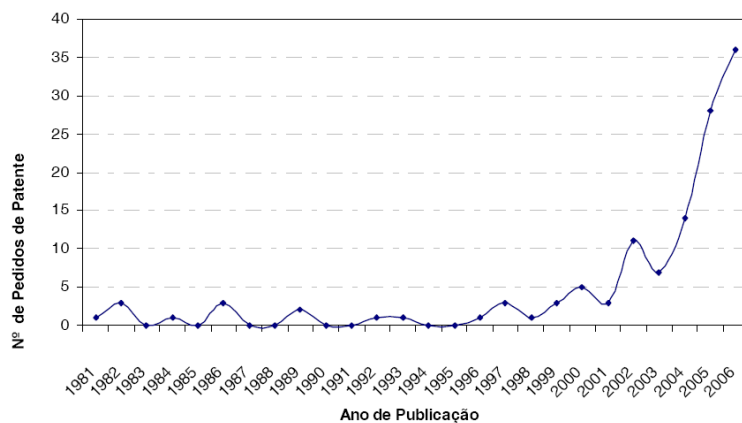
Evolução dos Pedidos de Patente em Biodiesel publicados por ano no mundo (1960-2006)



Origem dos Pedidos de Patentes de Produção de Biodiesel no Mundo (1996-2006)

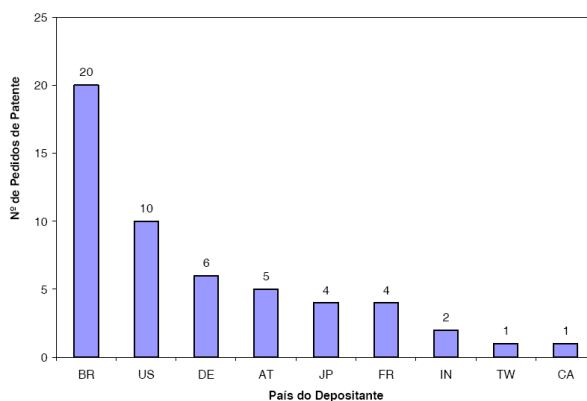


Evolução dos Pedidos de Patente em Biodiesel publicados por ano no Brasil (1960-2006)

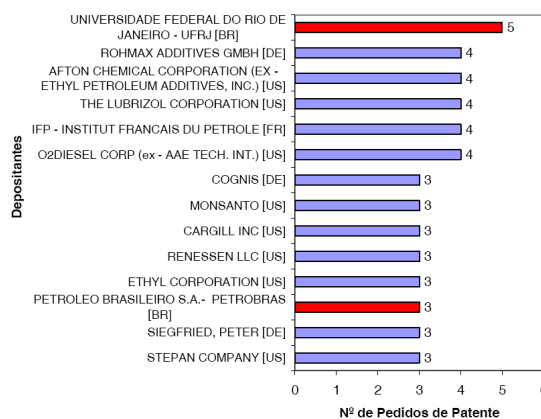


INPI, 2008

Origem dos Pedidos de Patentes de Produção de Biodiesel no Brasil (1996-2006)



Principais depositantes em Biodiesel no Brasil (1996-2006)



INPI Instituto Nacional da Propriedade Industrial

UNITED STATES PATENT OFFICE.

THOMAS A. EDISON, OF MENLO PARK, NEW JERSEY

ELECTRIC LAMP.

SPECIFICATION forming part of Letters Patent No. 223,898, dated January 27, 1880.
 Application filed November 4, 1879.

To all whom it may concern:

Be it known that I, THOMAS ALVA EDISON, of Menlo Park, in the State of New Jersey, United States of America, have invented an improvement in Electric Lamps, and in the method of manufacturing the same, (Case No. 186.) of which the following is a specification.

The object of this invention is to produce electric lamps giving light by incandescence, which lamps shall have high resistance, so as to allow of the practical subdivision of the electric light.

The invention consists in a light-giving body of carbon wire or sheets coiled or arranged in such a manner as to offer great resistance to the passage of the electric current, and at the same time present but a slight surface from which radiation can take place.

The invention further consists in placing such burner of great resistance in a nearly perfect vacuum, to prevent oxidation and injury to the conductor by the atmosphere. The current is conducted into the vacuum-bulb through platinum wires sealed into the glass.

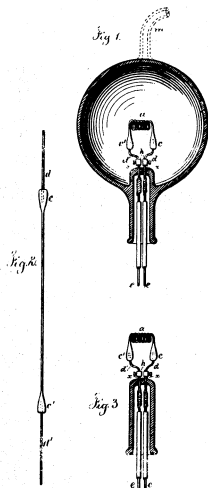
The invention further consists in the method of manufacturing carbon conductors of high resistance, so as to be suitable for giving light by incandescence, and in the manner of securing perfect contact between the metallic conductors or leading-wires and the carbon conductor.

dimensions and good conductors, and a glass globe cannot be kept tight at the place where the wires pass in and are cemented; hence the carbon is consumed, because there must be almost a perfect vacuum to render the carbon stable, especially when such carbon is small in mass and high in electrical resistance.

The use of a gas in the receiver at the atmospheric pressure, although not attacking the carbon, serves to destroy it in time by "air-washing," or the attrition produced by the rapid passage of the air over the slightly-coherent highly-heated surface of the carbon. I have reversed this practice. I have discovered that even a cotton thread properly carbonized and placed in a sealed glass bulb exhausted to one-millionth of an atmosphere offers from one hundred to five hundred ohms resistance to the passage of the current, and that it is absolutely stable at very high temperatures; that if the thread be coiled as a spiral and carbonized, or if any fibrous vegetable substance which will leave a carbon residue after heating in a closed chamber be so coiled, as much as two thousand ohms resistance may be obtained without presenting a radiating-surface greater than three-sixteenths of an inch; that if such fibrous material be rubbed with a plastic composed of lamp-black and tar, its resistance may be made high or low, according to the amount of lamp-black placed upon it; that car-

T. A. EDISON.
 Electric-Lamp.

No. 223,898. Patented Jan. 27, 1880.



Witnesses
 Charles A. Smith
 Geo. D. Pringle

Inventor
 Thomas A. Edison
 by Samuel McFerrin

cut.

I claim as my invention—

1. An electric lamp for giving light by incandescence, consisting of a filament of high resistance, made as described, and secured to metallic wires, as set forth.

2. The combination of carbon filaments with a receiver made entirely of glass and conductors passing through the glass, and from which receiver the air is exhausted, for the purposes set forth.

3. A carbon filament or strip coiled and connected to electric conductors so that only a portion of the surface of such carbon conductors shall be exposed for radiating light, as set forth.

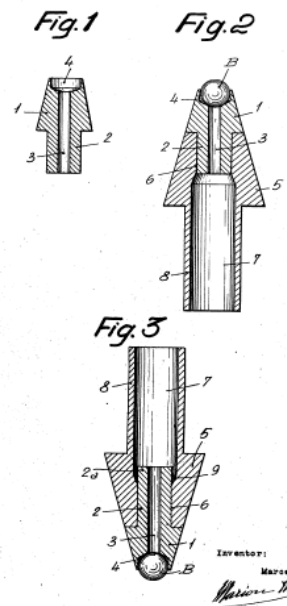
4. The method herein described of securing the platinum contact-wires to the carbon filament and carbonizing of the whole in a closed chamber, substantially as set forth.

Signed by me this 1st day of November, A. D. 1879.

THOMAS A. EDISON.

Witnesses:
 S. L. GRIFFIN,
 JOHN F. RANDOLPH.

Título: Caneta com 2 peças na ponta



Inventor:
Marcel BICH,
Marion Marion
Attorneys.

23

Ereilt auf Grund des Ersten Überleitungsgesetzes vom 8. Juni 1949
§ 63(2) S. 1/2

BUNDESREPUBLIK DEUTSCHLAND

AUSGEGEBEN AM
18. FEBRUAR 1950

DEUTSCHES PATENTAMT
PATENTSCHRIFT
№ 924 193
KLASSE 20a GRUPPE 5.10
S. 10/12 2/193

Marcel Bich, Paris
ist als Erfinder genannt worden

Dicoletage Plastique S. A. R. L., Clichy, Seine (Frankreich)

Zweifelhafte Spitze für Kugelschreiber

Patentiert in Ostern der Bundesrepublik Deutschland am 28. September 1949 in
Zweites Reichspatentamt (Reichspatentamt) am 20. Juli 1950
Patentverteilung bekanntgemacht am 28. Januar 1950
Die Priorität für Anmeldungen in Frankreich vom 2. Oktober 1948, 22. Juni und 14. September 1949
ist in Anspruch genommen

Die Erfindung betrifft eine zweifelhafte Spitze für Kugelschreiber, bestehend aus einem kapillaren, erdigen Endteil, ein Kapillare, das an seiner Grundfläche mit einer beschränkten zylindrischen Verengung versehen ist und einem zylindrischen, in dem der Kapillare befestigt ist. Die Verengung besteht aus zwei zylindrischen Spitzen nach der Längsachse hin, die durch eine gemeinsame, insbesondere kegelförmige, Oberfläche verbunden sind, so daß die Verengung aus zwei Spitzen aus beschränkter Verengung besteht. Diese zweifelhafte Durchbohrung entsteht auf einer symmetrischen Drehung des Vorformens des Werkstoffes. Das heißt, die Spitze, die das

Die Erfindung schafft eine Verbesserung der zweifelhafte Spitze bzw. eine Verfeinerung in der Herstellung, indem erfindungsgemäß der Kapillare ein Kapillare zugeordnet ist, das von der Ausdehnung des Kapillars abwärts, bis zum Ende der zylindrischen Verengung keine Erweiterung aufweist und der in der Spitze des Kapillars zylindrisch verengt ist, so daß die Abgrenzung zwischen dem Endteil der Spitze und dem Kapillare nicht mehr unklar ist, wodurch eine sehr wesentliche Verfeinerung ergibt. Die Kapillare enthält einen Teil der zweifelhafte Kapillare in der Spitze, so daß die Kapillare eine Linie besitzt,

Inventor:
Marcel BICH,
Marion Marion
Attorneys.

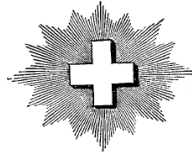


Nr. 140217

Klasse 108 a

SCHWEIZERISCHE EIDGENOSSENSCHAFT

EIDGEN. AMT FÜR



GEISTIGES EIGENTUM

PATENTSCHRIFT

Veröffentlicht am 16. August 1930

Gesuch eingereicht: 21. Dezember 1928, 19 Uhr. — Patent eingetragen: 31. Mai 1930.
(Prioritäten: Deutschland, 27. Dezember 1927 und 3. Dezember 1928.)

HAUPTPATENT

Prof. Dr. Albert EINSTEIN, Berlin, und Dr. Leo SZILARD,
Berlin-Wilmersdorf (Deutschland).

Kältemaschine.

Die Erfindung betrifft eine Kälte- Breite und Länge klein ist, kann man ver-
maschine, bei welcher erfindungsgemäß die einfachend auch sagen, daß das Metall auf

UNITED STATES PATENT OFFICE.

WILLIS H. CARRIER, OF BUFFALO, NEW YORK, ASSIGNOR TO BUFFALO
FORGE COMPANY, OF BUFFALO, NEW YORK.

APPARATUS FOR TREATING AIR.

No. 808,897.

Specification of Letters Patent.

Patented Jan. 2, 1906.

Application filed September 16, 1904. Serial No. 224,758.

To all whom it may concern:

Be it known that I, WILLIS H. CARRIER, a
citizen of the United States, residing at Buf-
falo, in the county of Erie and State of New
York, have invented a new and useful Im-
provement in Apparatus for Treating Air, of
which the following is a specification.

ized spray of the liquid and cause an intimate
contact and mixture thereof with all portions
of the air-current. The spray device shown
consists of a vertical head or pipe connected
with a supply-pipe F and provided with spray-
nozzles h of a well-known type, (shown in
Figs. 5 and 6,) which impart a whirling or

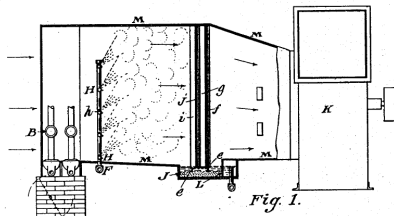
No. 808,897.

PATENTED JAN. 2, 1906.

W. H. CARRIER.

APPARATUS FOR TREATING AIR.

APPLICATION FILED SEPT. 16, 1904.





REPÚBLICA FEDERATIVA DO BRASIL
 Ministério da Indústria e do Comércio
 Instituto Nacional da Propriedade Industrial

(11) (21) **PI 8302255-4 A**

(51) Int. Cl.³
H05B 3/12

(22) Data de Depósito: 02/05/1983

(43) Data de Publicação: 11/12/84 (RPI 738)

(54) Título: SISTEMA DE ESTERILIZAÇÃO DE AR POR DUTOS DE ALTO GRADIENTE TÉRMICO.

(71) Depositante (s): ALINTOR FIOREZANO JR. (BR/RJ)

(72) Inventor (es): ALINTOR FIOREZANO JR.

(74) Procurador: Momen, Leonardos & Cia

(57) Resumo: Patente de invenção "SISTEMA DE ESTERILIZAÇÃO DE AR POR DUTOS DE ALTO GRADIENTE TÉRMICO". O sistema de dutos de alto gradiente térmico foi concebido tendo por base princípios da termodinâmica clássica no sentido de otimizar-se o processo térmico de esterilização do ar e consequente redução do volume ocupado pelo equipamento. O alto gradiente criado no interior dos dutos torna o sistema capaz de eliminar qualquer microorganismo que passe no seu interior, arrastado pela convecção do ar através do sistema. Por ser processado um pequeno fluxo de ar, na unidade de tempo, pelo sistema, não existe aumento considerável na temperatura do ambiente onde o equipamento esteja sendo empregado. O consumo total de energia é de ordem de 15 Watts.

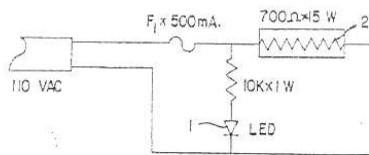


FIG 1



Tipos de Busca

- **Patenteamento** – busca por assunto, em documentação nacional e internacional
- **Exploração** – busca territorial, por assunto ou família de patentes
- **Oposição/nulidade** – por assunto, em documentação nacional e internacional
- **Prospecção tecnológica** – mapeamento da evolução de uma tecnologia, identificação de mercados, rastreamento de capacitação tecnológica, orientação para pesquisas – busca por assunto, inventor, depositante, etc; territorial ou não, dependendo do objetivo

Limitação da Busca

A principal limitação da busca é a **fase de sigilo (18 meses da data de depósito)** dos documentos. Qualquer base de dados ou ferramenta de busca utilizada vai recuperar apenas documentos que já tenham sido publicados.

CURSO BÁSICO EM PROPRIEDADE INTELECTUAL

**Bases de Dados para Busca
de Patentes**

Bases de Dados Eletrônicas Gratuitas

- Base de Dados do INPI: www.inpi.gov.br

- Base de Dados do Escritório Europeu de Patentes:
<http://ep.espacenet.com>

- Base do Escritório Americano de Patentes:
www.uspto.gov

- Escritório Japonês de Patentes, JPO:
www.jpo.go.jp

Base de Dados do INPI

- Restrita a documentos depositados no Brasil
- Busca por diversos campos bibliográficos
- Apresenta o relatório de andamento do processo, com os despachos já publicados
- Truncagem de termos e uso de operadores lógicos

Portal INPI — Portal INPI - Windows Internet Explorer

http://www.inpi.gov.br/principal?navegador=IE&largura=1152&altura=864

Portal INPI — Portal INPI

Ministério do Desenvolvimento, Indústria e Comércio Exterior

Destaques do Governo

Fale Conosco | Mapa do portal | Busca no portal:

Comunicados e-INPI Revista **Pesquisas** Imprensa

you are here: home page 11 de agosto de 2010

O Instituto
 Ouvidoria
 Ética
 Procuradoria
 Serviços
 Articulação Institucional
 Patentes
 Marcas
 Contrato de Tecnologia
Desenho Industrial
 Indicação Geográfica
 Programa de Computador
 Topografia de Circuitos Integrados
 Informação Tecnológica
 Centro de Treinamento
 Academia de Propriedade Intelectual
 Biblioteca

Processo Seletivo
Mestrado INPI
Edital de Seleção

Empresas Negócios
Divã do Inventor
 INPI responde às suas dúvidas

Prêmio FINEP de Inovação 2010

Ouvidoria
Participação cidadã é o desafio das ouvidorias públicas
 O principal tema debatido no seminário "Ouvidoria pública e democracia participativa", realizado nesta terça-feira, dia 11 de agosto, foi a consolidação das ouvidorias como instrumento no fortalecimento de uma democracia participativa e uma sociedade mais justa. "O papel da Ouvidoria é trabalhar a participação dentro de uma ética cidadã", resumiu Denise Bevilacqua, Ouvidora do INPI.
 Leia mais

Propriedade Intelectual
INPI e Eletrobras assinam Acordo de Cooperação
 O INPI e a Eletrobras (Centrais Elétricas Brasileiras S.A.) firmaram um acordo de cooperação técnica com o objetivo principal de disseminar a propriedade intelectual, por meio de cursos e seminários sobre o uso estratégico da PI pela indústria. Espera-se com isso fomentar a capacitação dos gestores de tecnologia e do corpo técnico da Eletrobras sobre o uso da informação tecnológica como forma de desenvolvimento de novas tecnologias, além dos demais mecanismos da propriedade industrial.
 Leia mais

Em Sergipe
Universidade estrutura laboratório de propriedade industrial
 Em meio à conscientização do público nacional sobre os ativos intangíveis, uma boa notícia chega de Aracaju (SE). A Universidade Federal de Sergipe (UFS) estruturou um laboratório de propriedade intelectual, cujo objetivo é treinar alunos nas áreas de prospecção tecnológica e de mercado, empreendedorismo inovador e inteligência empresarial.
 Leia mais

VIII PEDICT XIII REPICT

Ministério do Desenvolvimento, Indústria e Comércio Exterior

Destaques do Governo

Fale Conosco | Mapa do portal | Busca no portal:

Comunicados e-INPI Revista **Pesquisas** Imprensa

you are here: home page → pesquisas

O Instituto
 Ouvidoria
 Ética
 Procuradoria
 Serviços
 Articulação Institucional
 Patentes
 Marcas
 Contrato de Tecnologia
Desenho Industrial
 Indicação Geográfica
 Programa de Computador
 Topografia de Circuitos Integrados
 Informação Tecnológica
 Centro de Treinamento
 Academia de Propriedade Intelectual
 Biblioteca

Pesquisas

- Pesquisar Base de Marcas
- **Pesquisar Base de Patentes**
- Pesquisar Base de Patentes em Aniversário
- Pesquisar Base de Desenhos

INPI - Windows Internet Explorer

http://pesquisa.inpi.gov.br/MarcaPatente/jsp/servimg/jsp?BasePesquisa=Patentes

Arquivo Editar Exibir Favoritos Ferramentas Ajuda

INPI

Ministério do Desenvolvimento, Indústria e Comércio Exterior

INPI
INSTITUTO NACIONAL DA PROPRIEDADE INDUSTRIAL

Consulta à Base de Dados do INPI

aLeRT

Por favor, repita os caracteres acima:

acesse

Leia-me:

- Todos os documentos de patentes publicados a partir de 1º de agosto de 2006 estão disponíveis para consulta em sua forma integral.
- Os documentos publicados entre 1982 e 1999 também estão disponíveis para consulta. Entretanto, para este período, alguns documentos podem não estar disponíveis.
- A documentação digitalizada está hospedada no site do Escritório Europeu de Patentes.
- A digitalização de toda a documentação de patentes arquivada no INPI está sendo providenciada.
- Se os caracteres fornecidos na imagem repetirem a mesma palavra, constantemente, a página deve ser atualizada [clique aqui](#)
- Se você digitou os caracteres fornecidos na imagem corretamente e não foi fornecido o acesso ao sistema, verifique o seu navegador! [clique aqui](#)
- As informações aqui contidas não produzem efeitos legais. Somente a publicação na Revista da Propriedade Industrial (RPI) tem validade para a contagem de prazos.
- Por favor, ao terminar a sua pesquisa saia pelo link "Finalizar Sessão", de forma a liberar os recursos do sistema para outros pesquisadores.
- Página é melhor visualizada na resolução de vídeo 1024 X 768. Este Site está em permanente evolução. Clique e mande sua sugestão para o webmaster@inpi.gov.br
- A utilização dos cookies é necessária para o processamento de consultas. Para que a consulta seja realizada, o navegador do usuário deve estar habilitado para gravação dos cookies.
- Compatível com: Internet Explorer 5.5+
- Em adequação para: Netscape 6.2+
- Mozilla 1.0+

- Este site possui documentos no formato PDF. Para visualizá-los, é necessário ter instalado em seu computador o programa Adobe Acrobat Reader, distribuído gratuitamente na Internet.

"PDF" é a abreviatura de "Portable Document Format" um formato adotado como padrão universal para a publicação de documentos independente da plataforma de seu micro ou sistema operacional. Sua principal característica consiste em representar um documento com integridade e fidelidade ao seu formato original. O formato "PDF" é utilizado mundialmente, em sites de interesse relevante e oficiais. Para visualizar um documento no formato PDF é necessário dispor do programa "Adobe Acrobat Reader". Este programa é distribuído gratuitamente pelo fabricante, bastando preencher um formulário bastante simples:
Vers. 21Mc: 1.5.0_10

voltar

Concluído

INPI - Microsoft Internet Explorer

Arquivo Editar Exibir Favoritos Ferramentas Ajuda

http://www.inpi.gov.br/MarcaPatente/jsp/servimg/validanagac.jsp?BasePesquisa=Patentes

Consulta à Base de Patentes

[Pesquisa Base Marcas | Pesquisa Base Desenhos | Ajuda?]

> Consultar por: **Base Patentes** | Pesquisa Avançada | Finalizar Sessão

Forneça abaixo as chaves de pesquisa desejadas. Evite o uso de frases ou palavras genéricas.

PESQUISA BÁSICA

Contenha o Número do Processo Ex: P0101161-8

Contenha no Título

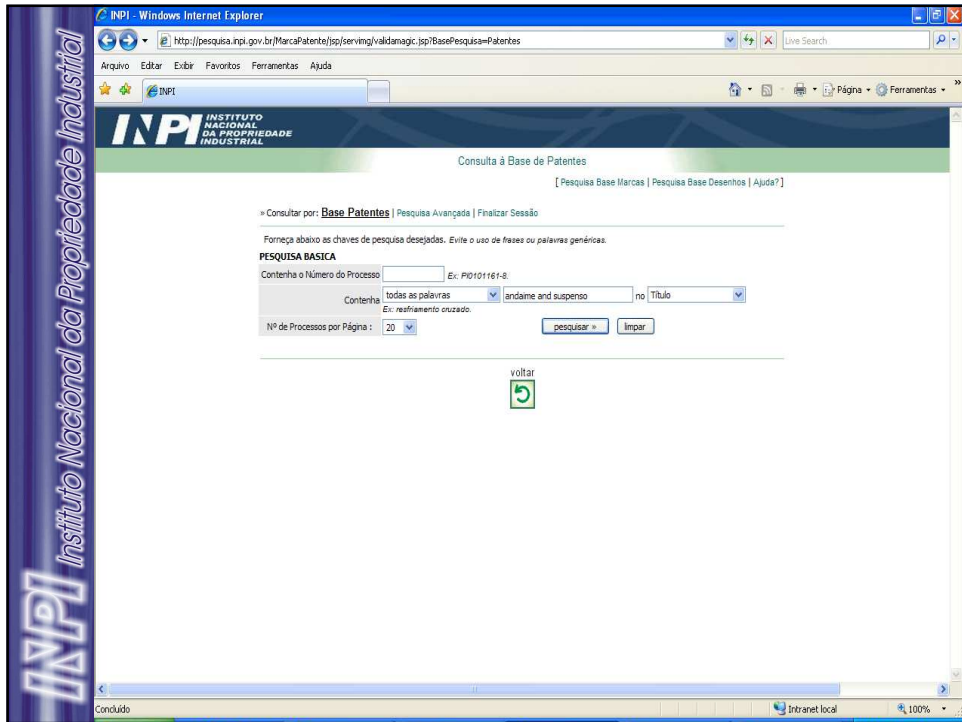
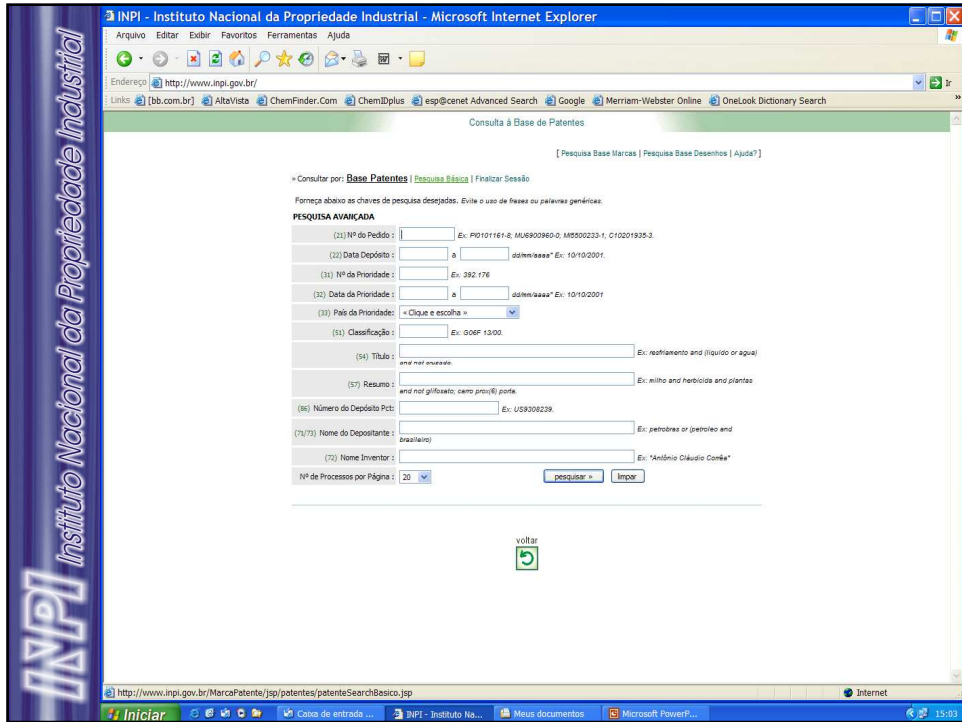
todas as palavras
 todas as palavras
 a expressão exata
 qualquer uma das palavras
 a palavra aproximada

Nº de Processos por Página:

pesquisar imprimir

voltar

Internet



INPI - Instituto Nacional da Propriedade Industrial

INPI - Windows Internet Explorer

http://pesquisa.inpi.gov.br/MarcaPatente/Servlet/PatenteServletController

Arquivo Editar Exibir Favoritos Ferramentas Ajuda

INPI

INPI INSTITUTO NACIONAL DA PROPRIEDADE INDUSTRIAL

Consulta à Base de Patentes - Resultado da Pesquisa

[Pesquisa Base Marcas | Pesquisa Base Desenhos | Ajuda?]

» Consultar por: Base Patentes | Finalizar Sessão

RESULTADO DA PESQUISA (28/02/2008 às 13:53:10)

Pesquisa por:
Todas as palavras: 'ANDAIME SUSPENSO no título' \ Foram encontrados 8 processos que satisfazem à pesquisa. Mostrando página 1 de 1.

Processo	Depósito	Título
PI0505135-5	11/11/2005	ANDAIME SUSPENSO COM EQUIPAMENTO EXTENSIVEL APTO A PERMITIR ACESSO A PONTOS NEGATIVOS E OU POSITIVOS DE EDIFICAÇÕES EM GERAL
MU8403464-5	20/12/2004	ANDAIME MECANICO SUSPENSO
PI0203440-9	30/08/2002	ANDAIME SUSPENSO TIPO PLATAFORMA ELETRICO
PI0102354-3	05/02/2001	ANDAIME SUSPENSO INDIVIDUAL TIPO CADEIRINHA
MU8002328-2	21/08/2000	ANDAIME SUSPENSO INDIVIDUAL
MU7703101-6	28/11/1997	SUPORTE PARA ANDAIME SUSPENSO COM LAÇA APERFEÇOADA E CARRIL DESLIZANTE
PI9603018-6	01/07/1996	APERFEIÇOAMENTO EM ANDAIME SUSPENSO MOTORIZADO
MU7202235-3	27/02/1992	TRELIÇA SUPORTE PARA ANDAIME SUSPENSO HOVEL

Páginas de Resultados:
1

voltar

INPI - Instituto Nacional da Propriedade Industrial

INPI - Windows Internet Explorer

http://pesquisa.inpi.gov.br/MarcaPatente/Servlet/PatenteServletController?Action=detalheCobPedido=6933348PesquisPorTitulo=ANDAIME%20AND1

Arquivo Editar Exibir Favoritos Ferramentas Ajuda

INPI

[Pesquisa Base Marcas | Pesquisa Base Desenhos | Ajuda?]

» Consultar por: Base Patentes | Finalizar Sessão

Depósito de pedido nacional de Patente

(21) NP do Pedido: PI0505135-5

(22) Data do Depósito: 11/11/2005

(51) Classificação: E04G 3/10

(54) Título: **ANDAIME SUSPENSO** COM EQUIPAMENTO EXTENSIVEL APTO A PERMITIR ACESSO A PONTOS NEGATIVOS E OU POSITIVOS DE EDIFICAÇÕES EM GERAL

(57) Resumo:
"ANDAIME SUSPENSO COM EQUIPAMENTO EXTENSIVEL APTO A PERMITIR ACESSO A PONTOS NEGATIVOS E/OU POSITIVOS DE EDIFICAÇÕES EM GERAL". Mais precisamente trata de um andaime ou balancim suspenso (1), convencionalmente fixado em estrutura metálica (9) e respectivos guinchos (5) adaptados a carris motorizados (3) para deslocamento horizontal/lateral (6) do andaime suspenso (1) em relação à fachada de edificações (FE) em geral; o andaime suspenso (1) compreende um quadro central (2) onde é instalada uma estrutura extensível (3), tal como dispositivos pantográficos, telescópicos ou outros correlatos que permitam o deslocamento gradual de uma gaiola de carga (4) e cujo acionamento pode ser de realizado de modo motorizado ou manual, efetivado através de meios de controle (5); referido deslocamento da gaiola é realizado no sentido horizontal (H1) de vai e vem (V1), em sincronismo com o deslocamento simultâneo de um contrapeso (6) fixado a uma estrutura metálica (7), que tem a função de trilhos; o contrapeso (6) se desloca em sentido horizontal (H2), porém inverso (V2) ao sentido (V1) de deslocamento da gaiola; tal deslocamento é realizado de maneira gradativa, ao controle do operador, acionando, simultânea e/ou sincronizadamente, os fusos roscaados (8) da estrutura extensível (3), consequentemente deslocando a gaiola (4), e o fuso roscaado (37) do contrapeso (6), para compensação do equilíbrio durante o deslocamento da aludida gaiola (4), mantendo a estabilidade do andaime suspenso (1).

(71) Nome do Depositante: Rui Manuel Ventura do Rosário e Silva (BR/SP)

(72) Nome do Inventor: Rui Manuel Ventura do Rosário e Silva

(74) Nome do Procurador: J. Barone e Papa, Advogados Associados

PUBLICAÇÕES

Nº RPI	Data RPI	Despacho	Complemento do Despacho
1949	13/06/2006	3.2	
1829	24/01/2006	2.1	

Dados atualizados até 26/02/2008 - Nº da Revista: 1938

voltar

http://pesquisa.inpi.gov.br/MarcaPatente/servlet/PatenteServletController?Action=detalhe&CodPedido=6933348&PesquisaPorTitulo=6&PesquisaPorResum

Editar Exibir Favoritos Ferramentas Ajuda

INPI INSTITUTO NACIONAL DA PROPRIEDADE INDUSTRIAL

Consulta à Base de Patentes - Detalhes da Patente
[Pesquisa Base Marcas | Pesquisa Base Desenhos | Ajuda?]

» Consultar por: Base Patentes | Finalizar Sessão

Depósito de pedido nacional de Patente

(21) Nº do Pedido: **PI0505135 5**

(22) Data do Depósito: 11/11/2005

(51) Classificação: E04G 3/10

(54) Título: ANDAIME SUSPENSO COM EQUIPAMENTO EXTENSÍVEL APTO A PERMITIR ACESSO A PONTOS NEGATIVOS E/OU POSITIVOS DE EDIFICAÇÕES EM GERAL

(57) Resumo: "ANDAIME SUSPENSO COM EQUIPAMENTO EXTENSÍVEL APTO A PERMITIR ACESSO A PONTOS NEGATIVOS E/OU POSITIVOS DE EDIFICAÇÕES EM GERAL", Mais precisamente trata de um balanço suspenso (1), convencionalmente fixado em estrutura metálica (N) e respectivos guinchos (G) adaptados a carros motorizados (C) para deslocamento horizontal/lateral (H) do ar (L) em relação à fachada de edificações (FE) em geral; o andaime suspenso (1) compreende um quadro central (2) onde é instalada uma estrutura extensível (3), tal como dispositivos patentes telescópicos ou outros correlatos que permitam o deslocamento gradual de uma gaiola de carga (4) e cujo acionamento pode ser de modo motorizado ou manual, efetivado a partir de um sistema de controle (5); referido deslocamento da gaiola é realizado no sentido horizontal (H1) de vai e vem (V1), em sincronismo com o deslocamento simultâneo de um contrapeso (6) fixado a uma estrutura metálica (7), que tem a função de trilhos; o contrapeso (6) se desloca em sentido horizontal (H2), porém inverso (V2) ao sentido (V1) de deslocamento da gaiola; tal deslocamento é realizado de modo gradativo, ao controle do operador, através de um sistema de controle (5) que atua sobre os roscados (9) da estrutura extensível (3), consequentemente deslocando a gaiola (4), e o funcionamento do andaime suspenso (1), mantendo a estabilidade do andaime suspenso (1).

Nome do Depositante: Rui Manuel Ventura do Rosário
Nome do Inventor: Rui Manuel Ventura do Rosário
Nome do Procurador: J. Barone e Papa, Advogados

Data RPI	Despacho
13/06/2006	3.2
24/01/2006	2.1

Publicação Antecipada.
Publicação do pedido depositado, a requerimento do depositante. Aplicam-se as disposições do subitem 3.1.

Leia-me antes

Dados atualizados até 02/09/2008 - Nº da Revista: 1965

INPI - Windows Internet Explorer

http://pesquisa.inpi.gov.br/MarcaPatente/jsp/patentes/patenteSearchAvançado.jsp

INPI INSTITUTO NACIONAL DA PROPRIEDADE INDUSTRIAL

Consulta à Base de Patentes
[Pesquisa Base Marcas | Pesquisa Base Desenhos | Ajuda?]

» Consultar por: **Base Patentes** | Pesquisa Básica | Finalizar Sessão

Forneça abaixo as chaves de pesquisa desejadas. Evite o uso de frases ou palavras genéricas.

PESQUISA AVANÇADA

(21) Nº do Pedido: Ex: PI0101161-8; MU6900960-0; M8500233-1; C10201935-3.

(22) Data Depósito: a dd/mm/aaaa Ex: 10/10/2001.

(31) Nº da Prioridade: Ex: 392.176

(32) Data da Prioridade: a dd/mm/aaaa Ex: 10/10/2001

(33) País da Prioridade: « Clique e escolha »

(51) Classificação: Ex: G06F 13.00

(54) Título: Ex: resfriamento and (líquido or água) and not onzudo.

(57) Resumo: Ex: milho and herbicida and plantas and not glicosato, caro prox(6) porta.

(86) Número do Depósito Pct: Ex: US9309239

(74/73) Nome do Depositante: Ex: petrobbras or (petrobras and brasileiro)

(72) Nome Inventor: Ex: "Antônio Cláudio Coimbra"

Nº de Processos por Página: 20

pesquisar limpar

voltar

Intranet local 100%

Base de Dados do Escritório Europeu de Patentes esp@cenet®

- <http://ep.espacenet.com>
- Acesso a dados bibliográficos de documentos do escritório europeu e de mais de 80 países diferentes (alguns documentos completos em formato pdf)
- Dez campos específicos
- Até quatro termos por campo
- Truncagem de termos e uso de operadores lógicos

The screenshot shows the homepage of the European Patent Office's esp@cenet database. The browser window title is "esp@cenet - Home page - Windows Internet Explorer". The address bar shows "http://ep.espacenet.com/". The page features a navigation menu with "Home | Contact", language options "English | Deutsch | Français", and a "Help index" link. On the left, there are four search options: "Quick Search", "Advanced Search" (circled in red), "Number Search", and "Classification Search". The main content area is titled "esp@cenet - NEWS" and contains several news items, including a notice about scheduled maintenance on April 19th, 2008, and a list of "Latest Updates" with patent numbers and dates. A "Local coverage" section lists "EP1912488 (A2) - 20080416".

esp@cenet — Advanced Search - Windows Internet Explorer

http://ep.espacenet.com/advancedSearch?locale=en_EP

Arquivo Editar Exibir Favoritos Ferramentas Ajuda

esp@cenet — Advanced Search

European Patent Office

Home | Contact English Deutsch Français

Help index ? Learn more about searching Get assistance

Quick Search

Advanced Search

Number Search

Last Results list

My patents list 0

Classification Search

Get assistance

Quick Help

- » What does each database contain?
- » How many terms can I enter per field?
- » Can I search with a combination of words?
- » Can I use truncation or wildcards?
- » What are publication, application, priority and NPL reference numbers?
- » How do I enter publication, application, priority and NPL reference numbers?
- » What is the difference between the IPC and the ECLA?
- » Can I enter a date range?
- » How can I find out which is

Advanced Search

1. Database

Select patent database: Worldwide

2. Search terms

Enter keywords in English

Keyword(s) in title:	<input type="text"/>	plastic and bicycle
Keyword(s) in title or abstract:	<input type="text"/>	hair
Publication number:	<input type="text"/>	WO03075629
Application number:	<input type="text"/>	DE19971031696
Priority number:	<input type="text"/>	WO1996US15925
Publication date:	<input type="text"/>	yyymmdd
Applicant(s):	<input type="text"/>	Institut Pasteur
Inventor(s):	<input type="text"/>	Smith
European Classification (ECLA):	<input type="text"/>	F03G7/10
International Patent Classification (IPC):	<input type="text"/>	H03M1/12

SEARCH CLEAR

INPI Instituto Nacional da Propriedade Industrial

OBRIGADA!

Maria Raquel Catalano de Sousa
catalano@inpi.gov.br

Tel: (0XX 21) 2139-3166

Base do Escritório Americano de Patentes

- Duas bases: patentes concedidas e pedidos depositados
- Bases contêm apenas documentos depositados ou publicados nos E.U.A.
- A busca pode ser feita no documento completo ou em campos específicos
- Permite truncagem e uso de operadores lógicos

United States Patent and Trademark Office Home Page - Windows Internet Explorer

http://www.uspto.gov/#

Arquivo Editar Exibir Favoritos Ferramentas Ajuda

United States Patent and Trademark Office Home Page

Site Overview - New Users Go Search

UNITED STATES PATENT AND TRADEMARK OFFICE
An Agency Of The United States Department Of Commerce

Text Only | Site Index | FAQ | Glossary | How To Guides | eBusiness | eBiz Alerts | News | Help | How To Search | Resources

About USPTO
Under Secretary & Director
Public Advisory Committees
Patents
Trademarks
Copyrights
Policy & Law
Products & Services
Strategic Planning
How To
Inventor Support
Emergency Notices
Contact Us

TOP NEWS

National Trademark Expo Draws Thousands to USPTO Campus

Last week's National Trademark Expo at the USPTO's headquarters in Alexandria was a huge success. Approximately 7,000 people attended the three day event which highlighted the vital role trademarks play in the global economy. The Expo featured exciting, interactive exhibits that illustrated the many kinds of trademarks—sound, configuration, color, motion and scent; the history and evolution of trademarks; and featured appearances by famous trademarked characters.

>> [Trademark Expo Slideshow](#)

The National Trademark Expo kicked off on April 10 with Commissioner for Trademarks Lynne Beresford, exhibitor and "Happy Days" star Anson Williams, Mayor William Euille of Alexandria and USPTO Director Jon Dudas, along with a cast of trademarked characters.

What did you do in your job today?

As (TM) Recruitment Video Sherry Estremberg, Patent Examiner
Web Capture Windows Video file (4.1k)

Patent Examiner Virtual Career Fair
April 1-30 - [Click Here!](#)

USPTO JOBS

Submit Nominations Now for the President's National Medal of Technology and Innovation

Inspiring Innovation TV Spot
"Cat Magnet"

STOP FAKES .GOV SMALL BUSINESS Intellectual Property Help from the United States Patent and Trademark Office

Patents First Action Interview Pilot

Commerce Secretary Gutierrez Letter to Senate Calls for Patent Applicant Quality Submissions Provision in Patent Modernization Legislation

On April 3, U.S. Secretary of Commerce Carlos M. Gutierrez sent a letter to members of the U.S. Senate to

United States Patent and Trademark Office Home Page - Windows Internet Explorer

http://www.uspto.gov/#

Arquivo Editar Exibir Favoritos Ferramentas Ajuda

United States Patent and Trademark Office Home Page

Welcome to the only official Website of the **UNITED STATES PATENT AND TRADEMARK OFFICE**
An Agency Of The United States Department Of Commerce

Text Only | Site Index | FAQ | Glossary | How To Guides | eBusiness | eBiz Alerts | News | Help | How To Search | Resources

About USPTO
Under Secretary & Director
Public Advisory Committees
Patents
Patents main page
JUMP TO:
About Patents
Proposed Rule Changes
eBusiness - online systems
VIEW ALL PATENT SEARCH PATENTS
Patent Search (S-Web)
EFS-Web Help & Tutorial
Fees
Forms
Guides & Manuals
Help
Search Aids
Resources
Board of Patent Appeals & Interferences
Laws & Regulations
International Protection
Trademarks

TOP NEWS

National Trademark Expo Draws Thousands to USPTO Campus

Last week's National Trademark Expo at the USPTO's headquarters in Alexandria was a huge success. Approximately 7,000 people attended the three day event which highlighted the vital role trademarks play in the global economy. The Expo featured exciting, interactive exhibits that illustrated the many kinds of trademarks—sound, configuration, color, motion and scent; the history and evolution of trademarks; and featured appearances by famous trademarked characters.

The National Trademark Expo kicked off on April 10 with Commissioner for Trademarks Lynne Beresford, exhibitor and "Happy Days" star Anson Williams, Mayor William Euille of Alexandria and USPTO Director Jon Dudas, along with a cast of trademarked characters.

>> [Trademark Expo Slideshow](#)

Commerce Secretary Gutierrez Letter to Senate Calls for Patent Applicant Quality Submissions Provision in Patent Modernization Legislation

On April 3, U.S. Secretary of Commerce Carlos M. Gutierrez sent a letter to members of the U.S. Senate...

What did you do in your job today?
As OPI Recruitment Video (Web Capture, Windows Video file (4.8 Mb)) Sherry Estrenko, Patent Examiner

Patent Examiner Virtual Career Fair
April 1-30 -- [Click Here!](#)

USPTO JOBS

Submit Nominations Now for the President's National Medal of Technology and Innovation

Inspiring Innovation TV Spot "Cat Magnet"

STOP SMALL BUSINESS FAKES .GOV Intellectual Property Help from the United States Patent and Trademark Office

Patents First Action Interview Pilot

Patent Full-Text and Full-Page Image Databases - Windows Internet Explorer

http://www.uspto.gov/patft/index.html

Arquivo Editar Exibir Favoritos Ferramentas Ajuda

United States Patent and Trademark Office PATENTS

Home | Site Index | Search | FAQ | Glossary | Guides | Contacts | eBusiness | eBiz alerts | News | Help

Patent Electronic Business Center > Patent Full-Text and Full-Page Image Databases

Issued Patents (PATFT)
(Full-text since 1976, full-page images since 1790)

- Quick Search
- Advanced Search
- Patent Number Search
- View Patent Full-Page Images
How to View Patent Images
- Status & Event History
- Database Contents
- Help Files

Published Applications (APPFT)
(Published since 15 March 2001)

- Quick Search
- Advanced Search
- Publication Number Search
- View Publication Full-Page Images
How to View Published Application Images
- Status & Event History
- Help Files

Information Applicable to Both Databases

Important Notices and Policies -- *Please read!*
How to Access and View Full-Page Images
Problems Using the Databases?
Report Errors in Data Content

Related USPTO Services

Tools to Help in Searching by Patent Classification

- Patent Application Information Retrieval (PAIR)
- Patent Assignment Database
- Patent Attorney/Agent Roster
- Downloadable Published Sequence Listings

KEY: =online business system =fees =forms =help =laws/regulations =definition (glossary)

The Inventors Assistance Center is available to help you on patent matters. Send questions about USPTO programs and services to the USPTO Contact Center (CCC). You can suggest USPTO webpages or material you would like feature on this section by E-mail to the webmaster@uspto.gov. While we cannot promise to accommodate all requests, your suggestions will be considered and may lead to other improvements on the website.

HOME | SITE INDEX | SEARCH | eBUSINESS | HELP | PRIVACY POLICY

Last Modified: 01/03/2008 11:07:0

Base de Dados do Escritório Japonês de Patentes - JPO

- <http://www.jpo.go.jp>
- Acesso a documentos japoneses
- Ferramenta de busca mais fraca
- Permite a tradução de documentos mais recentes.

経済産業省
特許庁
Japan Patent Office

Home | Opinion | Inquiries | Links | INPIT | Site Map

Japanese | English | Font Size | Search

To become the world's most advanced IP-based nation

Patents
Utility models
Designs
Trademarks

Main contents

- > Introduction to the JPO
- > Activities JPO
- > An international trend
- > Public Information
- > Overview of Rights
- > Right Obtainment Procedures
- > Press Releases
- > Public comment
- > Reference Room
- > Site Map
- > Industrial Property Digital Library (IPDL)

Topics

- Patent Prosecution Highway (PPH)
- Nomination of Japanese Candidate for the Post of Director General of the World Intellectual Property Organization (WIPO)
- JPO Convenes Conference on Assistance for Africa in the IP Field
- The Trilateral Search Guidebook in Biotechnology, ver.2
- Invitation for Public Comments on Topics to be Discussed by the Policy Committee on Innovation and Intellectual Property (PCIIIP)

Update information

3.4.2008 Intellectual Property Cooperation in the Asia-Pacific Region

Home | Privacy Policy | About Site | Opinion | Inquiries | Links | INPIT | Site Map

Copyright © Japan Patent Office and INPIT. All Rights Reserved.

Industrial Property Digital Library Home Page

IPDL Industrial Property Digital Library

National Center for Industrial Property Information and Training

INPIT Home Page JPO Home Page To Japanese Page

The Industrial Property Digital Library (IPDL) offers the public access to IP Gazettes of the JPO free of charge through the Internet.

Access Total : 2,785,220

Patent & Utility Model
[Patent & Utility Model Gazette DB](#)
[Patent & Utility Model Concordance](#)
[FI/F-term Search](#)
[PAJ](#)
[Patent Map Guidance](#)

Trademark
[Japanese Trademark Database](#)
[Japanese Figure Trademarks](#)
[Japanese Well-Known Trademark](#)
[List of Goods and Services](#)

Design
[Design Gazette DB](#)

Database Contents
[Patent & Utility Model Gazette DB](#)
[Patent & Utility Model Concordance](#)
[FI/F-term Search](#)
[PAJ](#)
[Design Gazette DB](#)
[Japanese Trademark Database](#)
[Japanese Figure Trademarks](#)

News
[News](#)

Link
[IPDL Links](#)

Questionnaire
[Questionnaire](#)

Notice

Please enable Cookie and JavaScript of the browser when you use the Industrial Property Digital Library.

helpdesk@ipdl.inpit.go.jp

Copyright (C); 1999-2007 JPO and INPIT

Searching PAJ

MENU NEWS HELP

Text Search If you want to conduct a Number Search, please click on the button to the right.

Applicant, Title of invention, Abstract — e.g. computer semiconductor

If you use the AND/OR operation, please leave a **SPACE** between keywords.
One letter word or **Stopwords** are not searchable.

AND AND AND

Date of publication of application — e.g. 19980401 - 19980405

-

IPC — e.g. D01B7/04 A01C11/02

If you use the OR operation, please leave a **SPACE** between keywords.

INPIT Instituto Nacional da Propriedade Industrial

Searching PAJ

Searching PAJ

MENU NEWS HELP

Search Results : 19

Index Indication Clear

Text Search For 'Number Search', please click on the right button. Number

Applicant, Title of invention, Abstract — e.g. computer semiconductor

Please input a **SPACE** between each keyword when you use more than one keyword.
One letter word or **Stopwords** are not searchable.

yo-yo AND

AND

AND

AND

AND

Date of publication of application — e.g. 19980401 - 19980405

-

AND

IPC — e.g. D01B7/04 A01C11/02

Please input a **SPACE** between each IPC symbol, when you use more than one IPC symbol.

Search Stored data

Searching PAJ

MENU SEARCH

1-19/ 19] No. JUMP

No.	Publication No.	Title
1.	2005 - 066167	YO-YO TOY
2.	2004 - 283534	RUBBER YO-YO
3.	2003 - 135859	YO-YO TOY
4.	2000 - 093660	STRUCTURE OF YO-YO TOP AND SPINNING TOP WITH BEARING INSIDE
5.	11 - 253662(1999)	YO-YO
6.	11 - 169560(1999)	YO-YO
7.	11 - 137859(1999)	YO-YO TOY
8.	11 - 114232(1999)	YO-YO
9.	08 - 299609(1996)	FITTING DEVICE OF LOCKING TOOL
10.	05 - 092084(1993)	ROTARY TOY
11.	05 - 075165(1993)	MATERIAL AND MANUFACTURE FOR HOMO-JOINT TYPE GAINP LIGHT EMITTING MATERIAL
12.	05 - 055630(1993)	LIGHT EMITTING ELEMENT MATERIAL AND ITS MANUFACTURE
13.	05 - 023411(1993)	GLIDING IMPLEMENT PROVIDED WITH WHEELS IN FRONT AND REAR OF FOOT
14.	04 - 315479(1992)	SEMICONDUCTOR LIGHT-EMITTING ELEMENT AND MANUFACTURE THEREOF
15.	03 - 116279(1991)	MINIMIZATION METHOD FOR SYMBOLIC COVER OF FINITE STATE MACHINE AND STATE ALLO
16.	03 - 072680(1991)	SEMICONDUCTOR MATERIAL, PHOTOELECTRIC INTEGRATED CIRCUIT ELEMENT, AND CRYSTAL METHOD OF MATERIAL
17.	01 - 315174(1989)	SEMICONDUCTOR LIGHT-EMITTING DEVICE
18.	01 - 105661(1989)	SURFACE INCLINATION CORRECTING DEVICE
19.	01 - 033313(1989)	FLUORESCENCE

PATENT ABSTRACTS OF JAPAN

(11)Publication number : 2005-066167
(43)Date of publication of application : 17.03.2005

(51)Int.Cl. **A63H 1/30**

(21)Application number : 2003-302753	(71)Applicant : TAKARA CO LTD JENOIDO PROTO DESIGN:KK
(22)Date of filing : 27.08.2003	(72)Inventor : OSAWA TAKASHI CHO KIMIMASA CHO JINTEI

(54) **YO-YO TOY**

(57)Abstract:

PROBLEM TO BE SOLVED: To provide a **yo-yo** toy easily handled even by a child or a beginner by rotating a rotating toy body forcibly and in the same direction as the rotating direction of the toy body.

SOLUTION: A pair of disk-like rotation bodies 1, 2 are connected by a connecting shaft 3 to form the toy body 4. The toy body 4 is provided with a detecting means 20 for detecting the rotation of the toy body 4, a motor 21 rotating based on the detection result of the detecting means 20, and a transmission mechanism 22 for transmitting the rotation of the motor 21 to the connecting shaft 3. The detecting means 20 detects the rotating direction in addition to the rotation of the toy body 4, and the motor 21 is operated to rotationally drive the connecting shaft 3 in the same direction of the rotating direction of the toy body 4.

