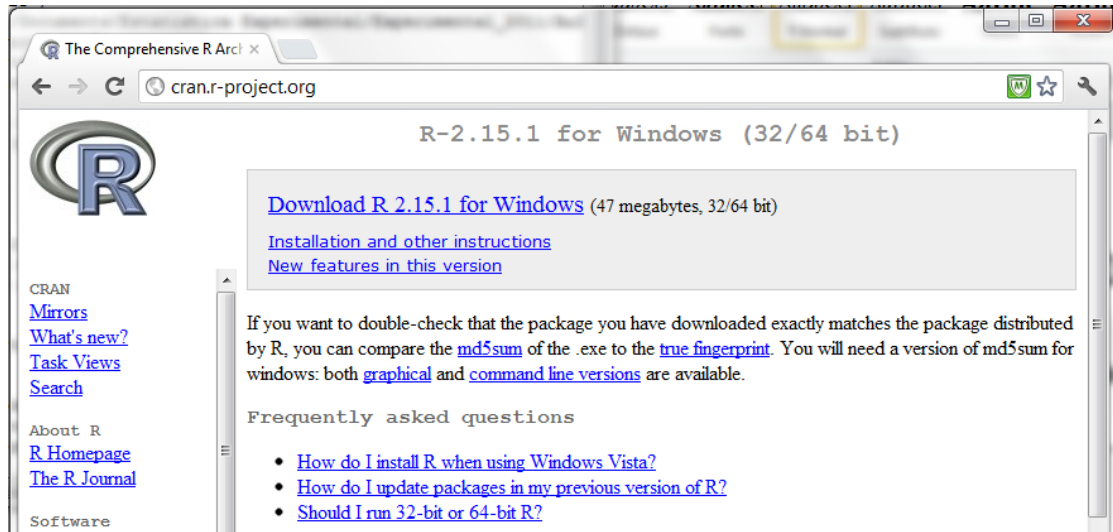
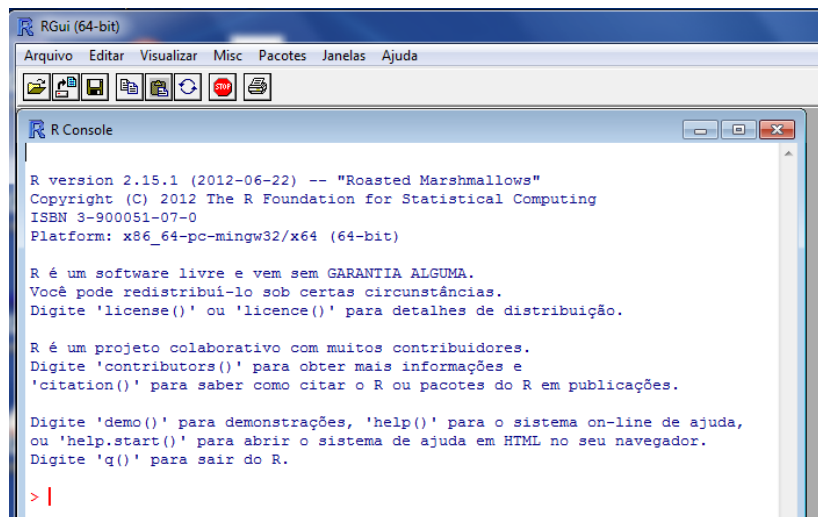


1ª Aula Prática - LCE602 Estatística Experimental – Instalação do R - 2012

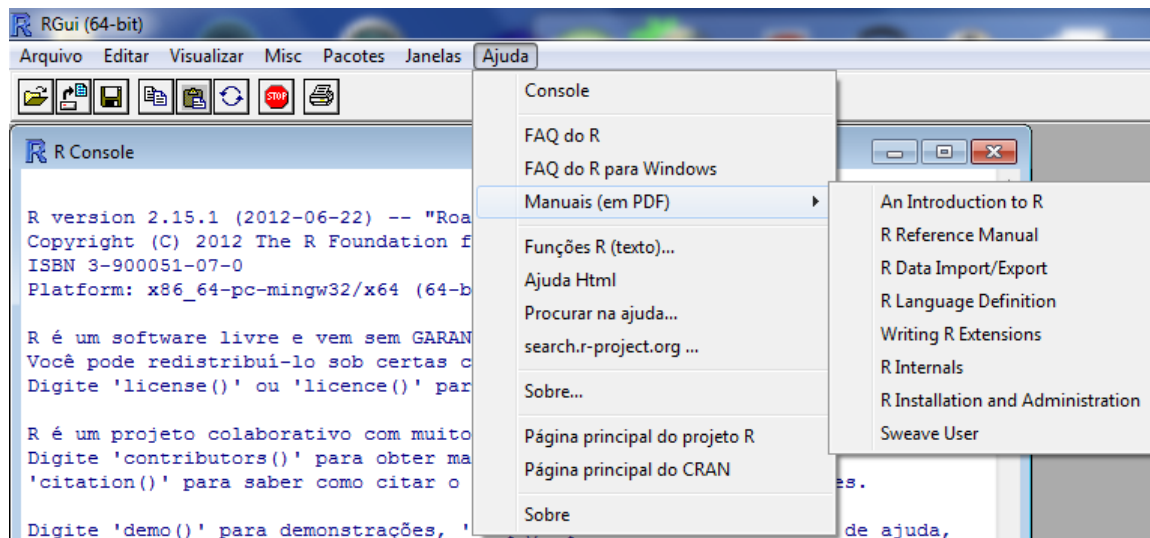
1. Instalação do R – [Download R2.15.1 for Windows](#) – Seguir instruções.



2. Clicar no ícone do pacote computacional R da área de trabalho e a seguinte janela do programa será aberta.



3. Obtendo ajuda



1ª Aula Prática - LCE602 Estatística Experimental – Instalação do R - 2012

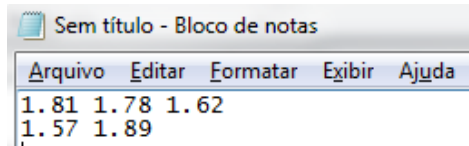
4. Entrada dos dados

a. Digitando-os diretamente no R

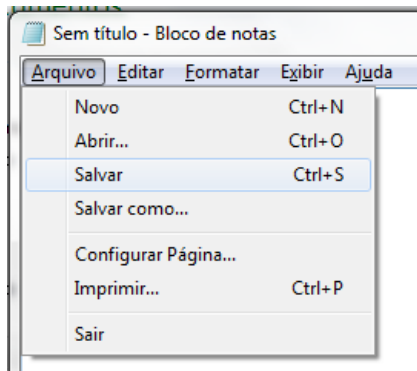
Ex. `x<-c(1.81, 1.78, 1.62, 1.57, 1.89)`

b. Por meio de leitura de arquivos tipo texto (.txt)

i. Digitar os dados em um editor de textos (Ex. Bloco de notas)



ii. Gravar (Salvar) o arquivo em seu computador ou *pen-drive* (Ex. com o nome **dados** (a extensão .txt é adicionada naturalmente))



iii. Importar os dados do arquivo tipo texto para o R

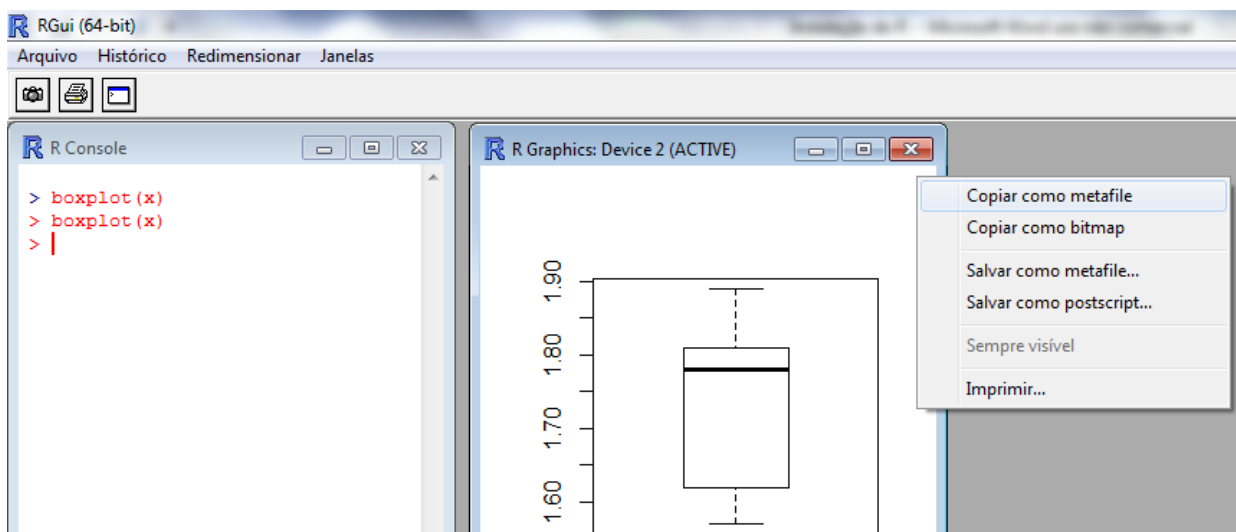
1. Informar o local onde está o arquivo

Ex. `setwd("e:/")`

2. Importar os dados do arquivo tipo texto e armazená-los em um objeto do R

Ex. `x<-scan("dados.txt")`

5. Copiando gráficos do R para o Word. Criar uma figura (Ex. um *box-plot* por meio do comando `boxplot(x)`) Com o cursor sobre a figura, clicar com o lado direito do mouse e selecionar **Copiar como metafile**. Em seguida com a janela do Word aberta, **colar (ctrl-v)** a figura.



1ª Aula Prática - LCE602 Estatística Experimental – Instalação do R - 2012

6. Utilizando o editor R para escrever seus programas (sequências de comandos do R)
 - a. Na barra de menus do R, escolher: Arquivo/**N**ovo script ou Abrir script
 - b. Digitar a sequência de comandos na janela do editor
 - c. Para executar cada linha de comandos, pressionar as teclas **Ctrl-R** com o cursor sobre a linha
 - d. Para executar várias linhas, marca-las e pressionar as teclas **Ctrl-R**
 - e. Para armazenar o programa em seu computador ou *pen-drive*, com o cursor sobre o programa, Na barra de menus do R, escolher: Arquivo/**S**alvar

