

PAISM: UMA AGENDA FEMINISTA DE SAÚDE PÚBLICA (1983/84)



“Programa”, “Integralidade”, “Saúde da Mulher”

Agenda muito ampla (sexualidade, diversidade sexual, raça, violência, a crítica à medicalização, auto-ajuda, a saúde mental, o envelhecimento)



Centralidade das ações educativas e grupos com usuárias

Quando a consulta termina.

No fim da consulta, devemos receber uma orientação sobre o resultado do exame ginecológico.

O médico deve explicar

que exames está pedindo e para que servem. Se for indicado algum tratamento, também precisa ser bem orientado.



De quem é o corpo, afinal?

Uma forte crítica à medicalização da corpo e da vida das mulheres, e de falta de atenção dos profissionais ao direito à escolhas informadas

Material usado pelo Ministério da Saúde, 1987

1980s: pre-Cairo, pre-Beijing, pre-SAÚDE E DIREITOS SEXUAIS E REPRODUTIVOS



Objetivos do seminário – atualizar o debate sobre as políticas de saúde da mulher -

Políticas públicas de prevenção e manejo dos cânceres de colo e de mama: evidências e direitos

Perguntas norteadoras:

As mulheres tem tido acesso às ações mais seguras e efetivas?
Tem sido informadas dos riscos e benefícios das ações de saúde?

Tendências de morbidade e de mortalidade por cânceres femininos: porque o câncer de mama tem aumentado e o de colo diminuído?

Papel dos rastreamentos: efetividade e segurança

Papel do estilo de vida, alimentação, sedentarismo,

Papel da contracepção hormonal e das terapias de reposição hormonal

Papel do leque de escolhas contraceptivas (barreiras, hormônios) e os cânceres

Câncer, saúde pública e o setor suplementar: conflitos de interesse

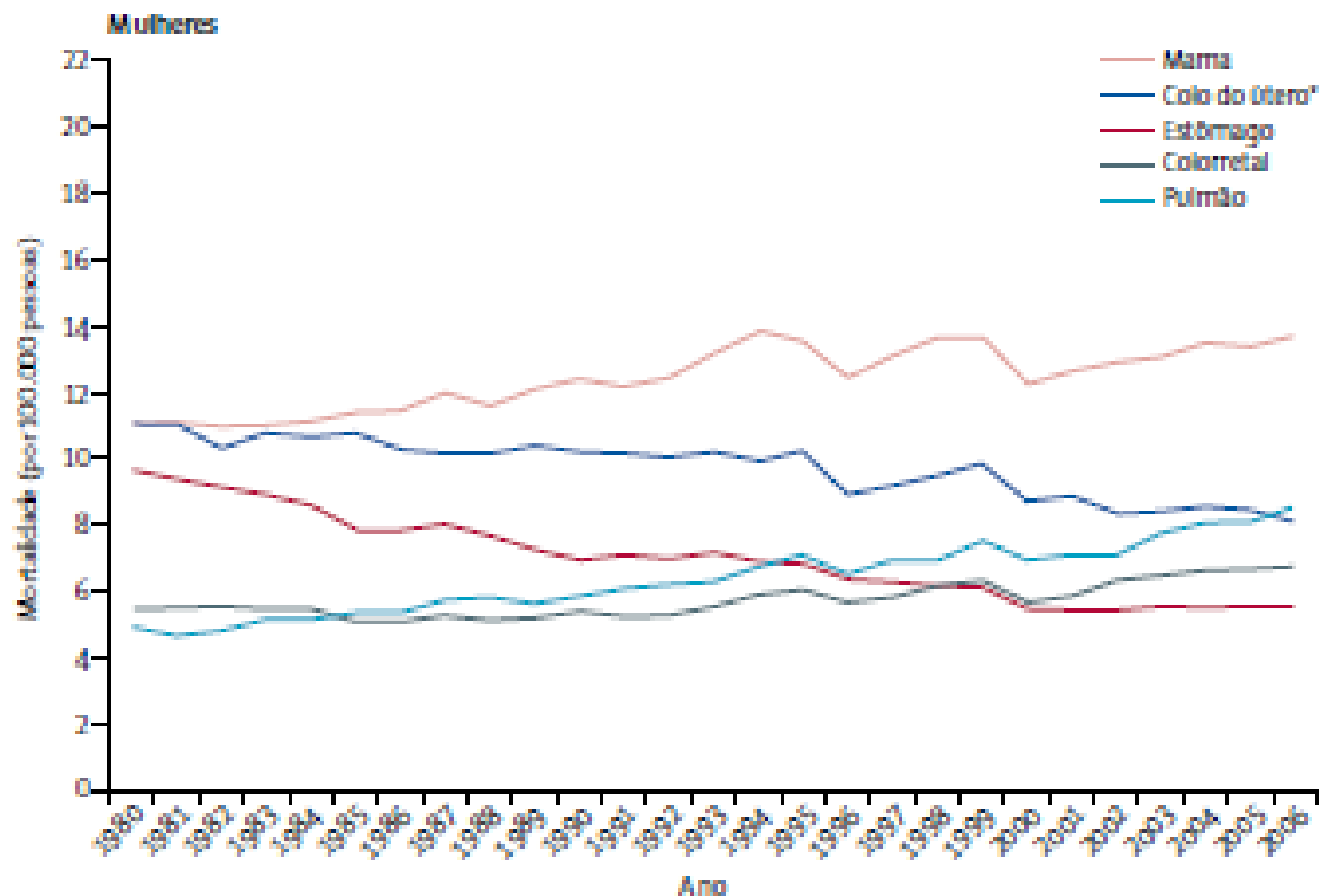


Figura 3: Mortalidade para os principais locais de câncer em homens e mulheres, 1980-2006
 adronizada por idade para a População Padrão Mundial,* com redistribuição dos óbitos mal definidos na mesma
 proporção das causas não externas. * Corrigida com redistribuição proporcional de mortes classificadas como
 eoplasia maligna do útero, porção não especificada (CID10 código C55).