

INTRODUÇÃO À PARASITOLOGIA

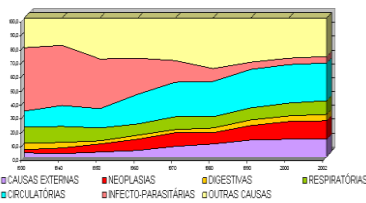


Profa. Dra. Susana Inés Segura Muñoz

Nos últimos 50 anos, qual é o impacto das parasitoses nos Indicadores de Mortalidade e Morbidade da População?

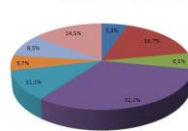


Distribuição proporcional da **Mortalidade** por grupos de causa, Brasil, 1930-2002



■ CAUSAS EXTERNAS ■ NEOPLASIAS ■ DIGESTIVAS ■ RESPIRATÓRIAS
■ CIRCULATORIAS ■ INFECTO-PARASITÁRIAS ■ OUTRAS CAUSAS

Mortalidade proporcional no Brasil - 2005



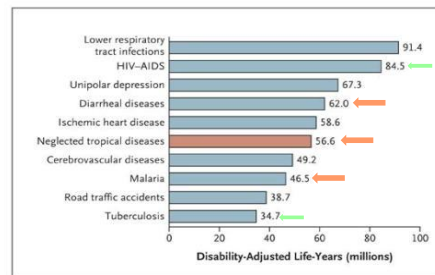
■ Algumas doenças infecciosas e parasitárias
■ Tuberculose
■ Doenças endócrinas, nutricionais e metabólicas
■ Doenças do aparelho circulatório
■ Doenças do aparelho respiratório
■ Doenças do aparelho digestivo
■ Outras causas internas
■ Causas externas

Fonte: MS/SVS/DASIS/CGIAE/Sistema de Informação sobre Mortalidade - SIM

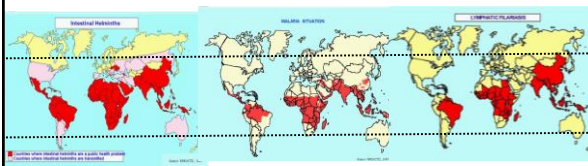
Impacto das doenças infecto-parasitárias

Morbidade

As 10 principais causas de Anos de Vida Perdidos por Discapacidade o Morte Prematura



Distribuição de doenças parasitárias



População afetada
Poder aquisitivo
Produção de fármacos

Doenças negligenciadas segundo a OMS

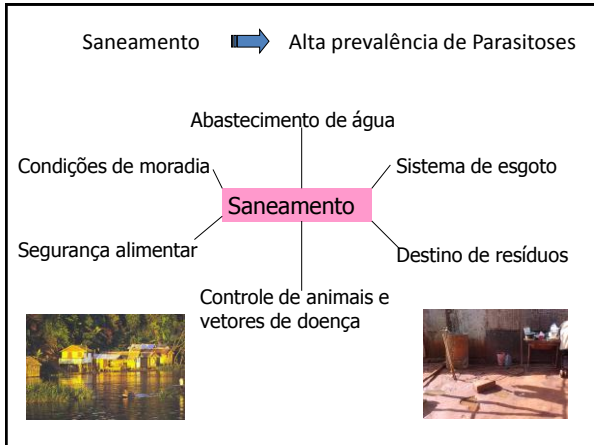
Leishmaniose
Ascariíase
Tricuríase
Esquistossomose
Filariose
Tracoma
Oncocercose
Doença de Chagas
Ancilostomíase
Hanseníase
Malária (?)

Tripanossomiase africana
Dracunculíase
Úlcera de Buruli



Hotez et al., Control of Neglected tropical diseases. N. Engl. J. Med. v.357, p.1018-1027, 2007.



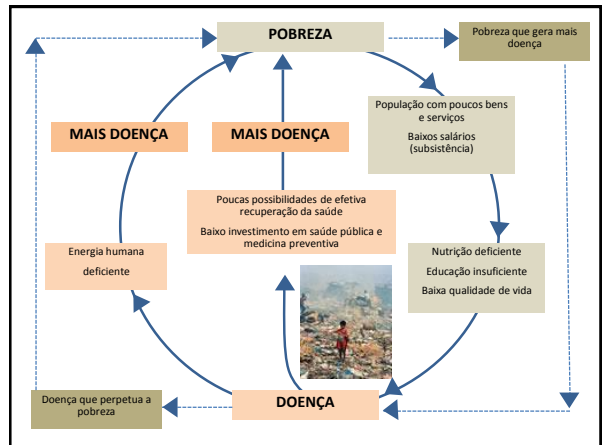


Nas áreas rurais
Inexistência de uma política agrícola

- Problemas de moradia
- Salários insuficientes
- Nutrição deficiente

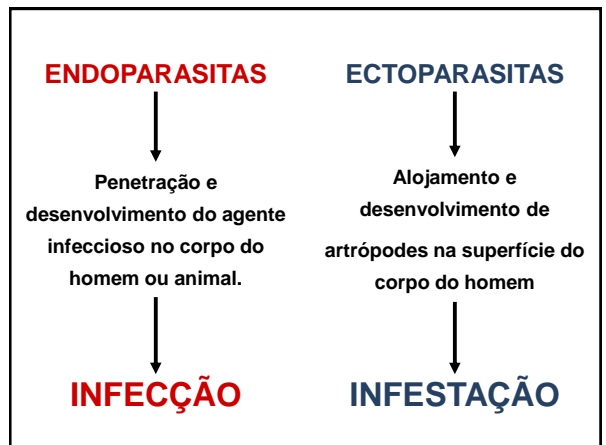
Educação insuficiente
e
Saber popular

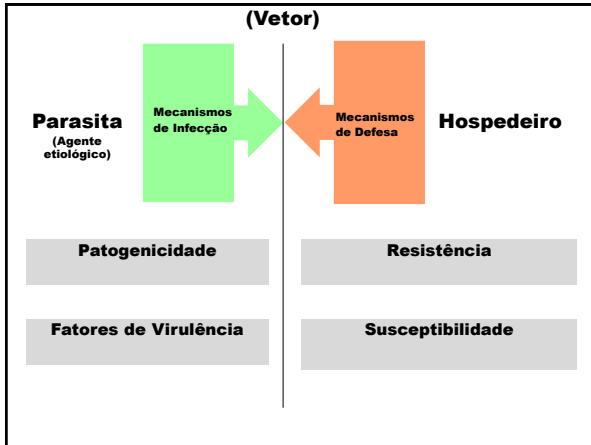
Globalização e transporte
De pessoas e de cargas



Parasitismo

Processo de adaptação recíproca onde a compatibilidade ou a baixa virulência do parasitismo asseguram a sobrevivência de ambas as espécies

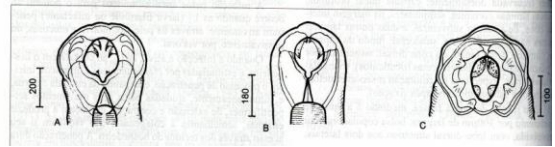




Ação dos parasitos sobre o hospedeiro

• AÇÃO ESPOLIADORA:

- Quando o parasito absorve nutrientes ou mesmo sangue do hospedeiro.



Ação dos parasitos sobre o hospedeiro

• AÇÃO TÓXICA:

- Algumas espécies produzem enzimas ou metabólitos que podem lesar o hospedeiro

(ex.: malária- *Plasmodium* ao romper as hemácias libera substâncias que geram a febre.

Ação dos parasitos sobre o hospedeiro

• AÇÃO MECÂNICA:

- Podem impedir o fluxo de alimento, bile ou absorção alimentar.
- Causam distúrbios mecânicos no organismo ao crescerem e comprimirem as estruturas em seu redor.

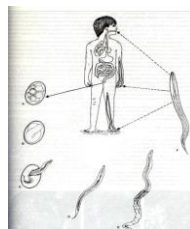


Ação dos parasitos sobre o hospedeiro

• AÇÃO TRAUMÁTICA:

- É provocada principalmente, por formas larvárias de helmintos, embora vermes adultos e protozoários também sejam capazes de fazê-lo:

- Migração cutânea e pulmonar de larvas de *Ancylostomideo*.
- Migração hepática de *Fasciola hepatica* jovem.
- Rompimento de hemácias por *Plasmodium*.



Ação dos parasitos sobre o hospedeiro

• AÇÃO IRRITATIVA:

- Deve-se a presença constante do parasito que, sem produzir lesões traumáticas, irrita o local parasitado.

- Ventosas de cestódios ou lâbios de *A. lumbricoides* na mucosa intestinal.

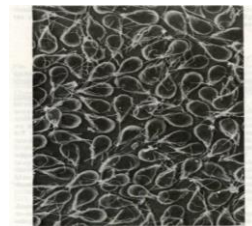


Fig. 7.8 População de *Cystidia* amonocida cultivada sobre um substrato de batatas, usada em experimentos de Beken por meio de discos vegetais (Original de Drs. Fátima Kozzette.)

