

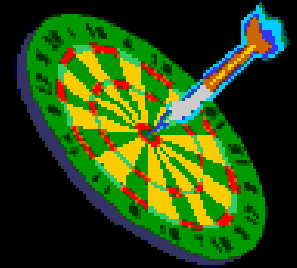
EXAME CLÍNICO EM ODONTOPEDIATRIA

Prof^a Mariana Minatel Braga e
Prof Fausto Medeiros Mendes

Tutores responsáveis:
Thaís Gimenez, Renata S. Guedes
e Eduardo K. Kohara

Objetivo:

Avaliar o estado de saúde da
criança/adolescente e obter o maior número
de informações disponíveis.



Por que?



Para se estabelecer o diagnóstico e plano de tratamento adequados.

Como?



Realizando uma sequência lógica, ordenada
e sistemática de observações

Anamnese

1. História médica:
 1. Pré-natal e nascimento
 2. Pós-natal
 3. Médica atual
2. História odontológica:
 1. Pregressa
 2. Atual
3. Hábitos bucais e dietéticos



Exame Físico



Aspecto geral da criança

Tecidos moles periorais e intraorais (língua, lábios, bochecha, assoalho bucal)

Dentes e periodonto

Avaliação oclusal

Exames complementares

Aspecto Geral Da Criança:

- Comportamento da criança
- Comportamento da mãe, do pai ou da pessoa que acompanha
- Tamanho e peso com relação a idade
- Aspectos físicos de relevância (assimetrias ou lesões de coluna, facial ou de outra parte do corpo)
- Hábitos



Tecidos Moles:

- Periorais e intraorais (língua, lábios, bochecha, assoalho bucal):
 - Lesões ulcerativas ou hiperplásicas
 - Comprometimento funcional (ex: inserção de freio)



Avaliação Oclusal

- Sequência eruptiva
- Relação terminal
- Classificação de Baume
- Espaço Primata
- Relação Canina.



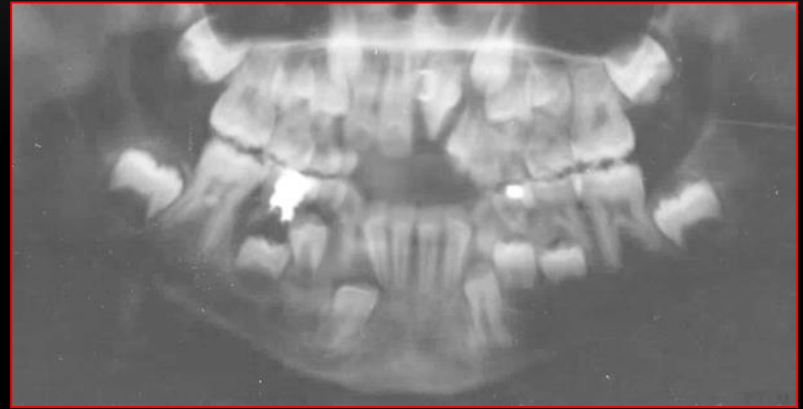
Dentes E Periodonto:

- Alterações de número
 - Anodontias, supranumerários
- Alterações de forma
- Alterações formativas
 - Hipoplasias de esmalte e dentina
- Cáries
- Gengiva:
 - Gengivites e abscessos



Exames Complementares

Radiografias Panorâmicas,
periapicais, oclusais,
interproximais, tomografias,
exames laboratoriais etc.



Bons exercícios!
