



**Distribuição das medidas  
de perímetro cefálico das  
coortes de nascidos em  
Ribeirão Preto em 1978/79  
e em 2010**



*Anderson, D.  
Cunha, V. D.S.*



- Estudios Epidemiológicos;
- Definir políticas públicas;
- Direccionamiento de recursos.



# Ribeirão Preto / SP / BR

● 1978-1979 → 318 496 habitantes

● 2010 → 619 746 habitantes

● ↑ 94,6 %



32 anos.



# ● Ribeirão Preto

- Junho de 1978 a maio de 1979



9048 crianças nascidas vivas

- 2010



7702 crianças nascidas vivas

# COORTE 1978/79

- 9048 - nascidos vivos

- PC - 4554 (51,7%)

- 3190 (35,3%)

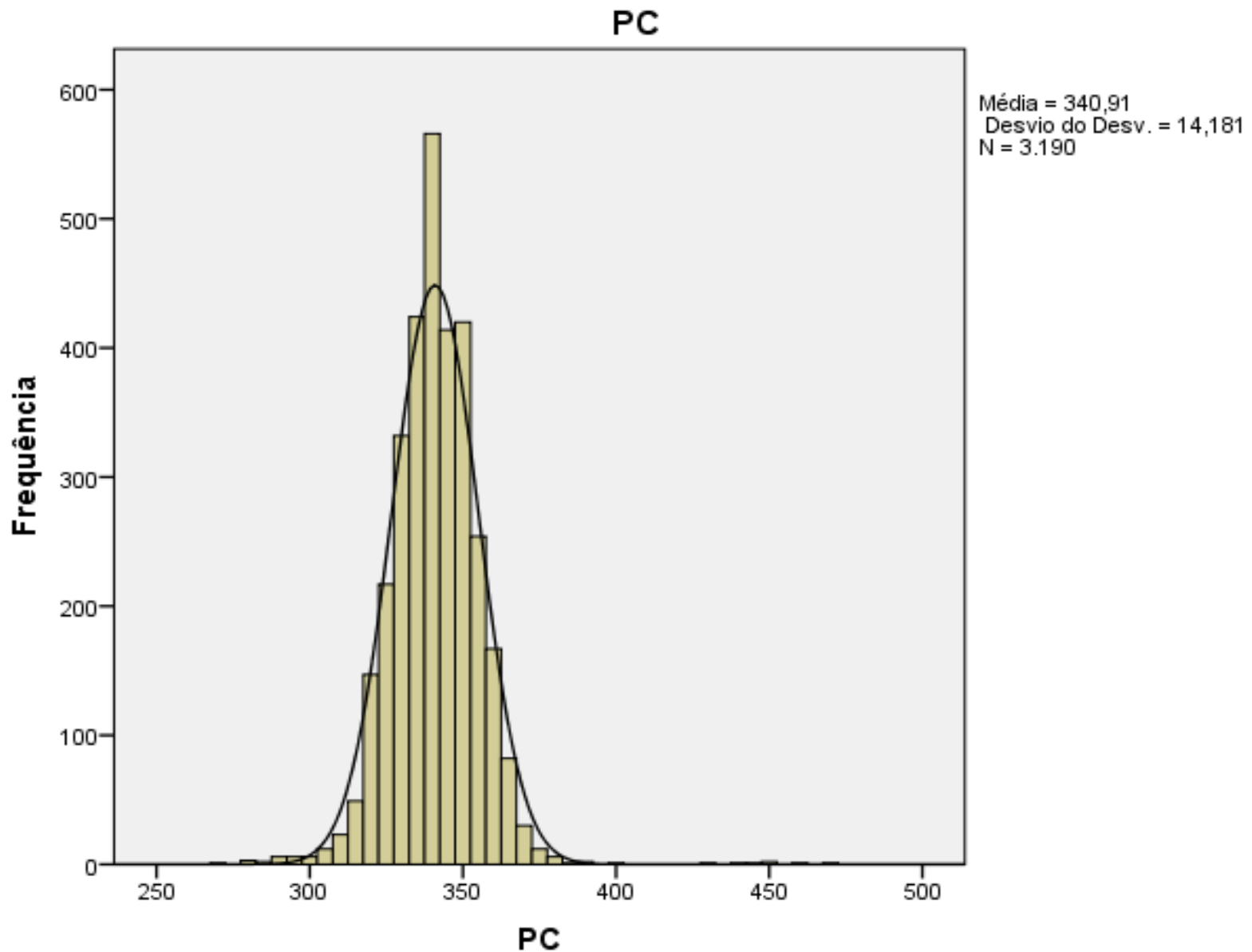
# COORTE 2010

- 7702 - nascidos vivos

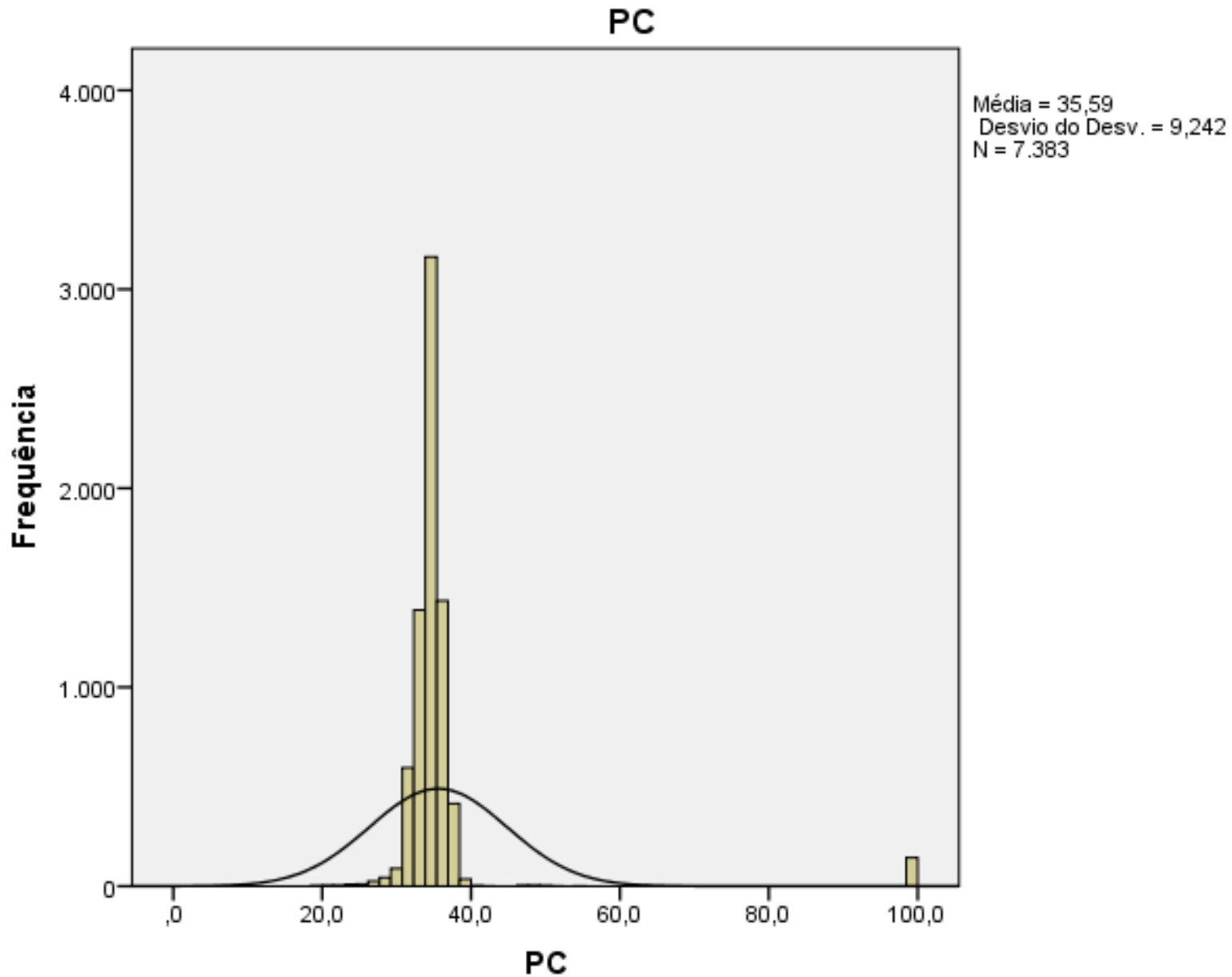
- PC - 6487 (84,2%)

- 6333 (82,2%)

# Distribuição do Perímetro Cefálico – 1978-79



# Distribuição do Perímetro Cefálico – 2010





# Tabela 1. Características dos recém-nascidos na cidade de Ribeirão Preto (RP) nas coortes de 1978-79 e 2010

	1978-79	2010
	% (n)	% (n)
<b>Sexo</b>		
Feminino	47,71 (1522)	50,45 (3634)
Masculino	52,28 (1668)	49,54 (3569)
<b>Idade gestacional (semanas)</b>		
37-42	93,35 (2978)	86,94 (6263)
33-36	5,70 (182)	10,67 (769)
24-32	0,94 (30)	2,37 (171)
<b>Peso ao nascer (g)</b>		
≥3000	72,22 (2304)	66,76 (4809)
2500-2999	21,59 (689)	29,97 (1871)
2000-2499	4,70 (150)	5,23 (377)
1500-1999	1,00 (32)	1,16 (84)
<1500	0,47 (15)	0,86 (62)
<b>Comprimento ao nascer (cm)</b>		
≥50	40,34 (1287)	29,27 (2109)
45-49	55,89 (1783)	65,38 (4710)
40-44	3,16 (101)	4,47 (322)
35-39	0,28 (9)	0,47 (34)
<35	0,31 (10)	0,38 (28)
<b>Perímetro cefálico (cm)</b>		
> 33	78,33 (2499)	75,35 (5428)
32.1 - 33	15,70 (501)	13,96 (1006)
31.1 - 32	4,48 (143)	6,38 (460)
30.1-31	0,81 (26)	2,19 (158)
≤30	0,65 (21)	2,09 (151)

## Tabela 2. Comparação das médias das populações de 1978-79 e 2010

Variável	Ano	N	Média	Desvio Padrão	Erro padrão da média
IG	78/79	3190	39,26	1,951	,035
	2010	7383	38,64	2,317	,027
Peso	78/79	3190	3254,02	514,446	9,108
	2010	7383	3156,35	529,648	6,164
Comprimento	78/79	3190	48,83	25,457	,451
	2010	7383	48,77	52,259	,608
PC	78/79	3190	34,09	1,4181	,0251
	2010	7383	35,58	9,2422	,1076

# Perímetro Cefálico

Limiar  2016  CMS

$\leq 31,9$  cm  meninos

$\leq 31,5$  cm  meninas

$\geq 37$  ou mais semanas de idade gestacional



# Obrigada!

