

Desenvolvimento Motor ao Longo da História: Reflexões Teóricas e Práticas

Camila de Paula Monteiro
Paulo Ricardo Higassiaraguti Rocha

Monografia apresentado à disciplina de Desenvolvimento na Infância do Programa de Pós-Graduação em Saúde da Criança e do Adolescente, Departamento de Puericultura e Pediatria da Faculdade de Medicina de Ribeirão Preto – FMRP da Universidade de São Paulo – USP.

Introdução

Desenvolvimento Motor: Processos de mudanças que ocorrem ao longo da vida.

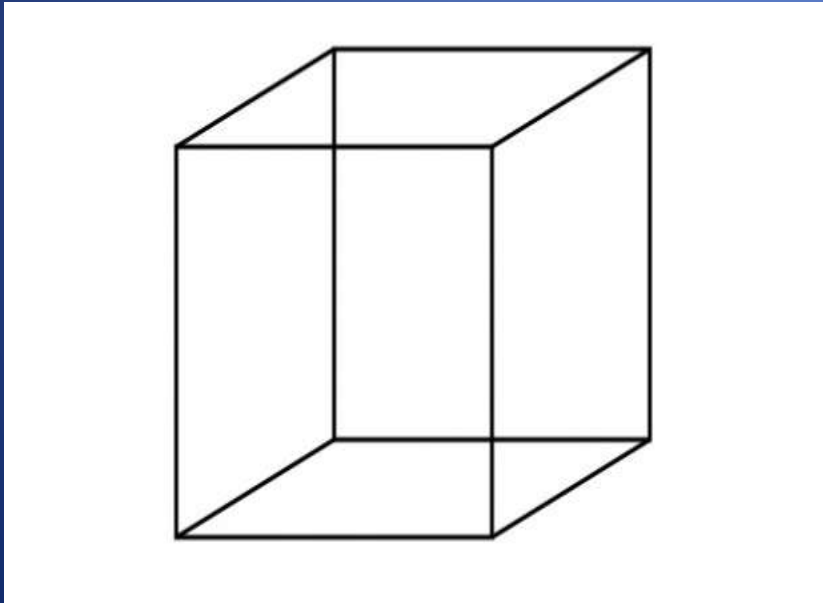


Pesquisadores da área de desenvolvimento investigam os processos que levam ao aparecimento de novos comportamentos durante o ciclo vital (Clark e Whittall, 1989).

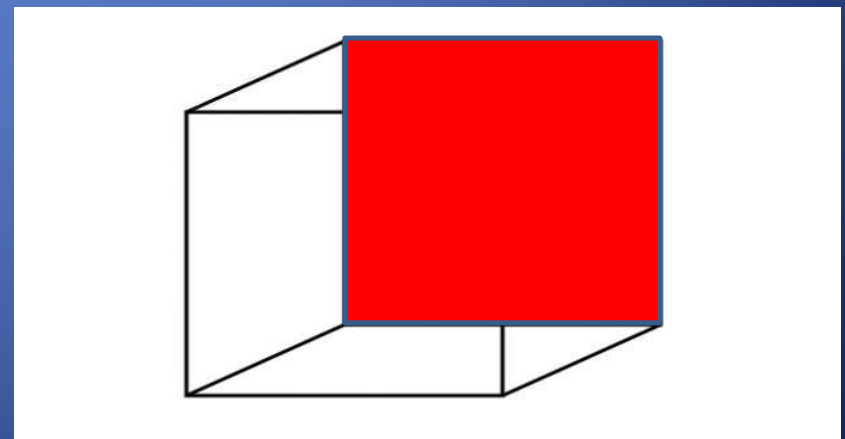
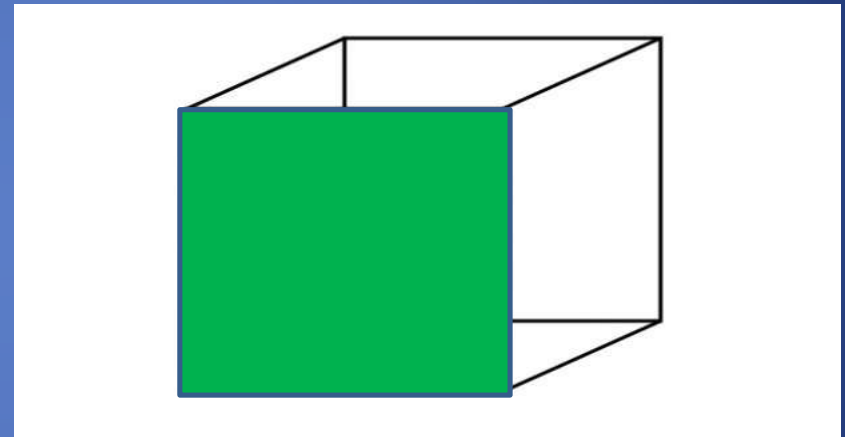


Introdução

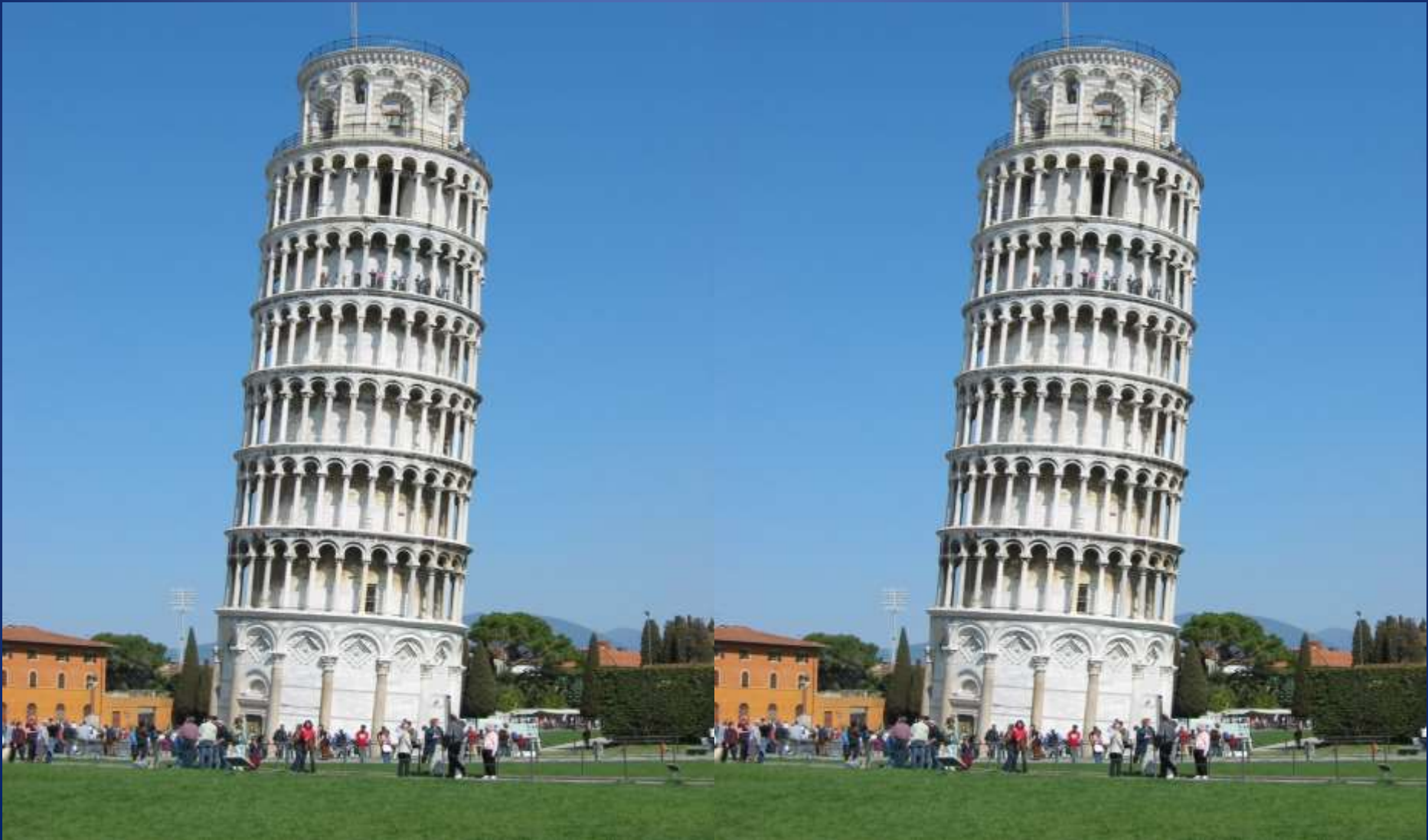
Quando pensamos no processo complexo da emergência de um comportamento motor, um modelo teórico se faz necessário na medida em que pode auxiliar pesquisadores e profissionais da área a elucidar e considerar diferentes fatores para observação do fenômeno.



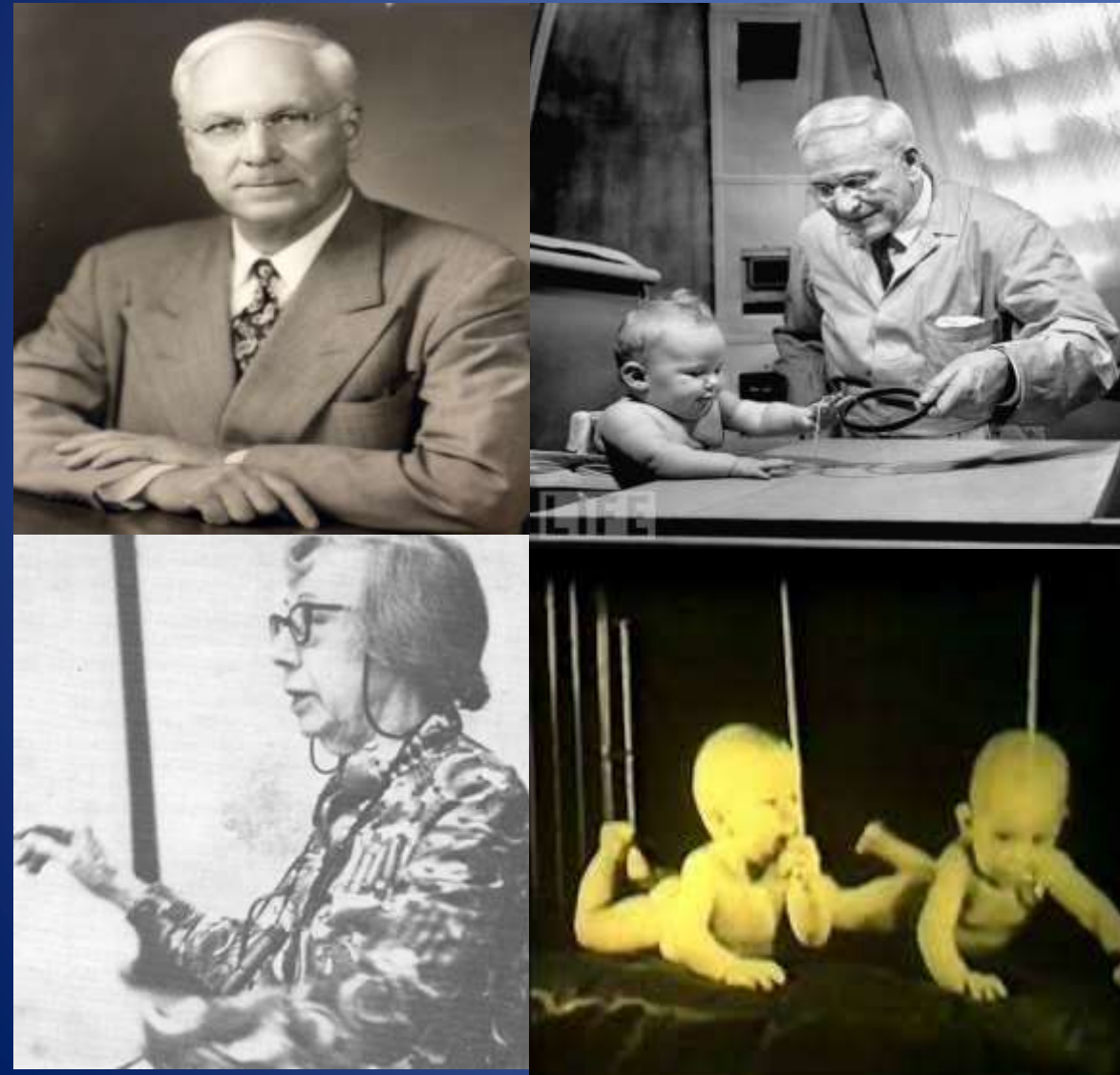
Cubo de Necker



Introdução

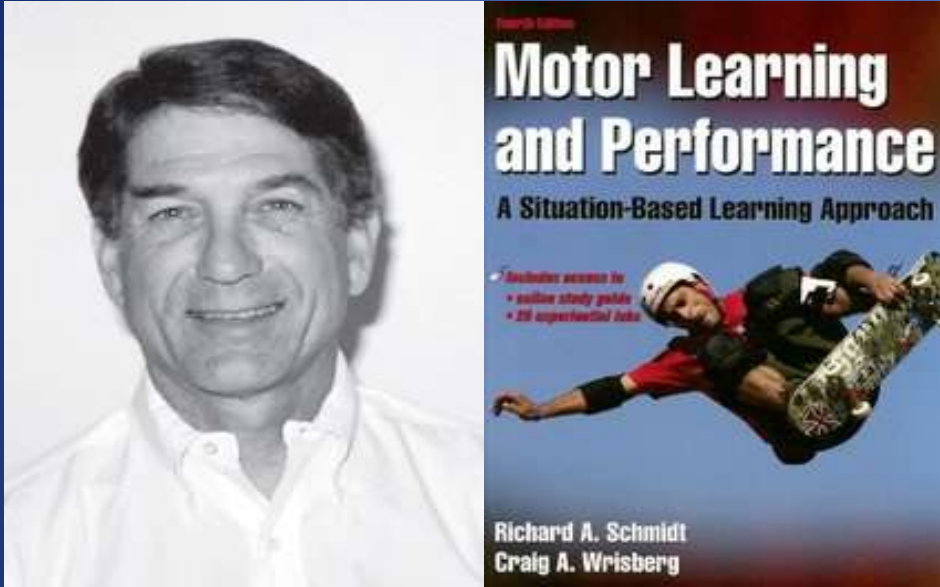


Perspectiva Maturacionista



- Maturação do SNC
- Pouca Influência do Meio
- Classificação em Normas
- Estágios de aquisição das habilidades motoras.

Perspectiva do Processamento de Informação

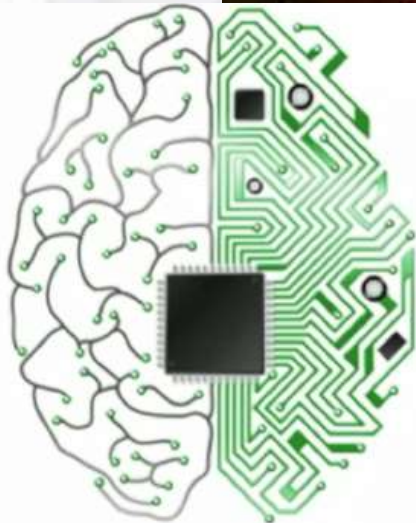


- Cérebro = Processador

- Executivo Central

- Tempo de reação

- Memória, Atenção e Feedback

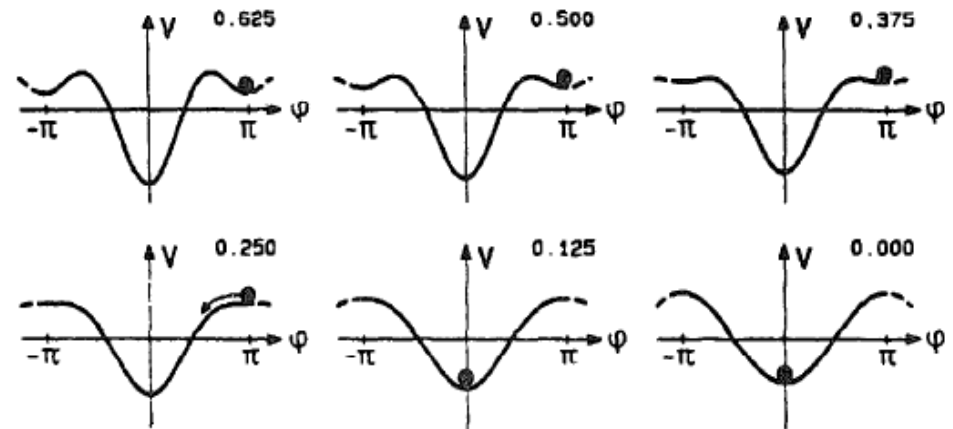


Perspectiva Ecológica

Sistema Dinâmico e Auto-organização



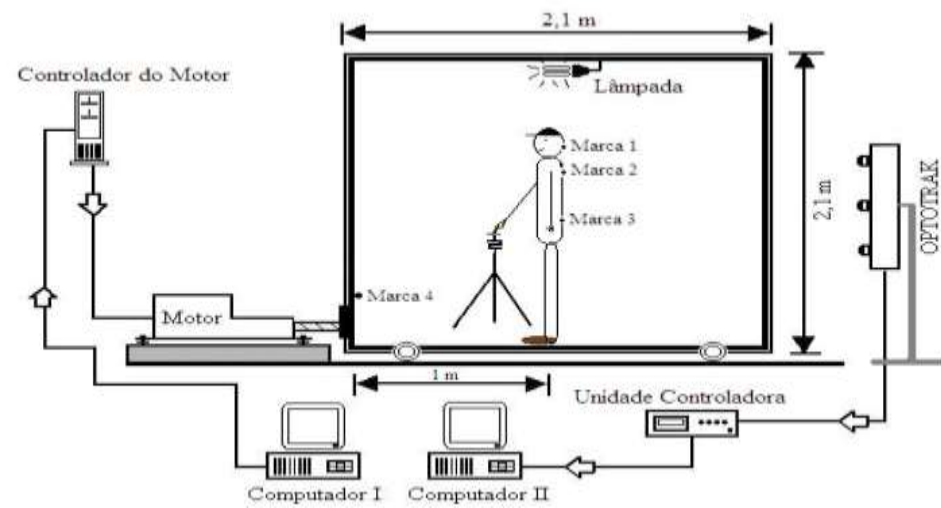
- Sistema complexo
- Não linear
- Não determinístico
- Auto-organizável



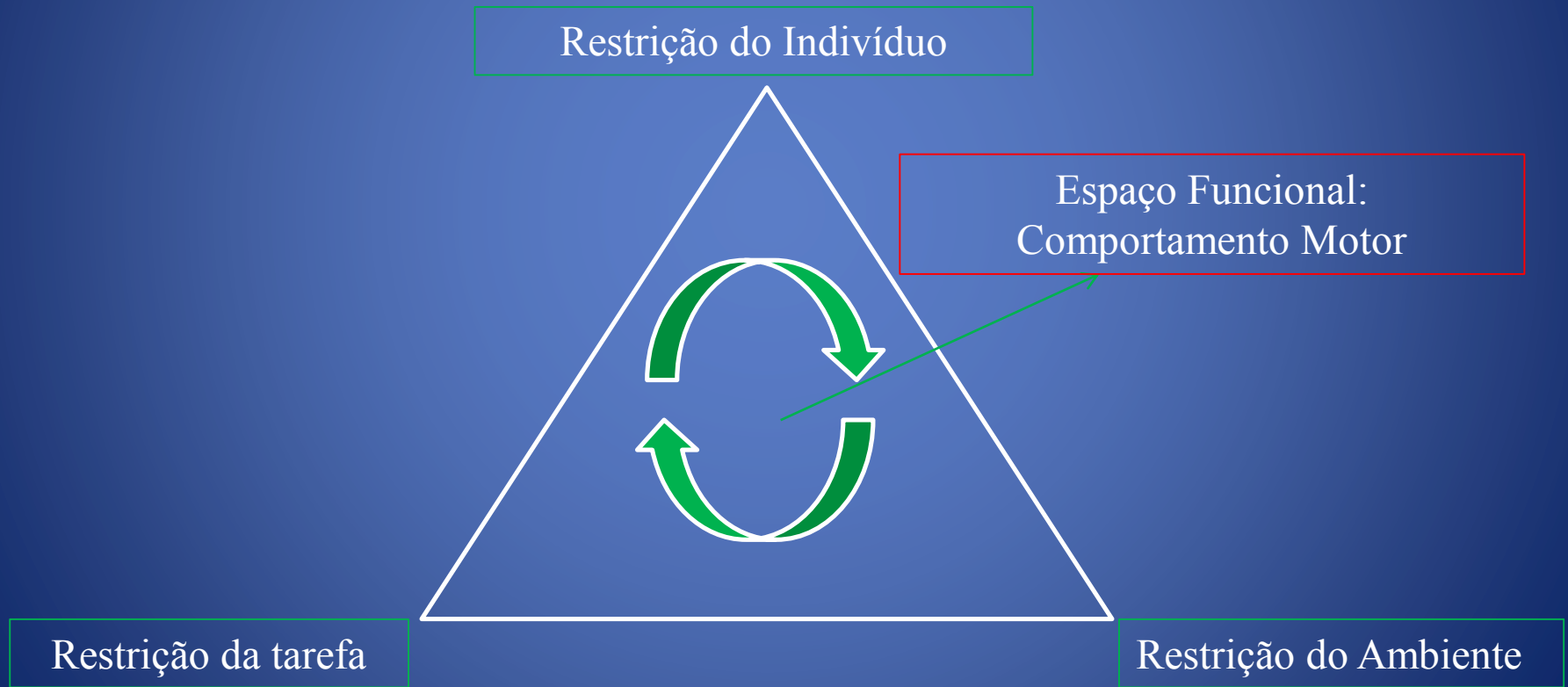
Perspectiva Ecológica

Percepção-Ação

- Percepção direta
- Escala corporal
- *Affordance*
- Sala Móvel



Modelo de Restrições



Modelo de Restrições

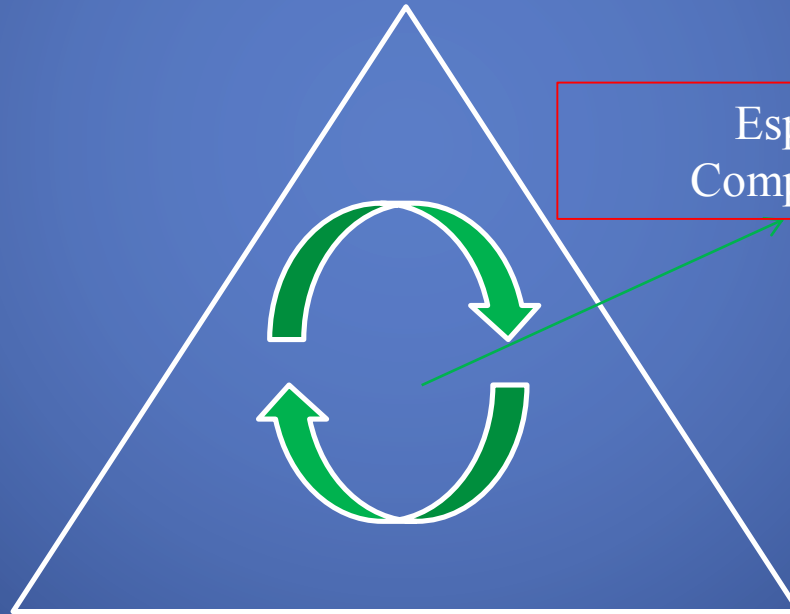
Restrição do Indivíduo

Espaço Funcional:
Comportamento Motor

Restrição da tarefa

Restrição do Ambiente

(Newell, 1986)



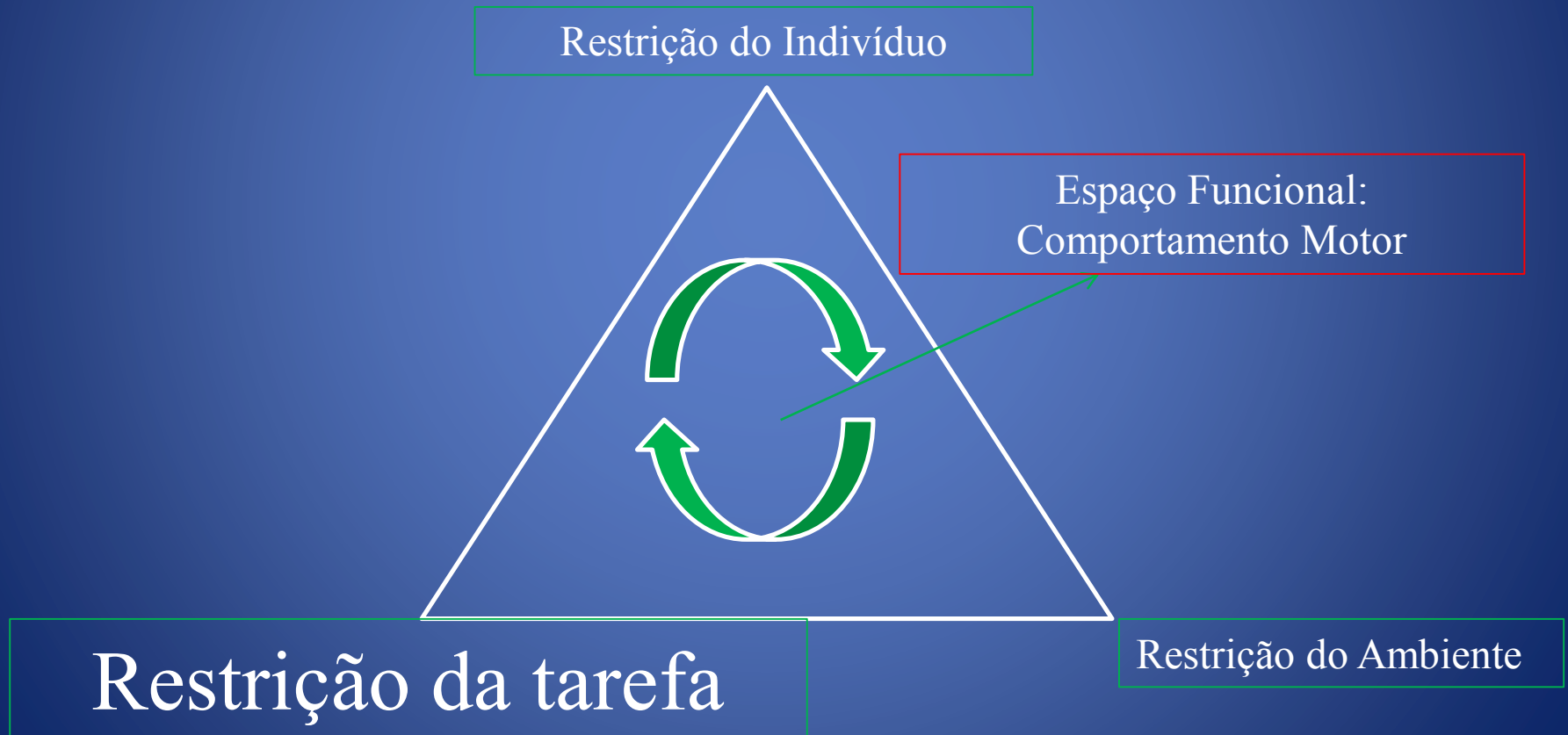


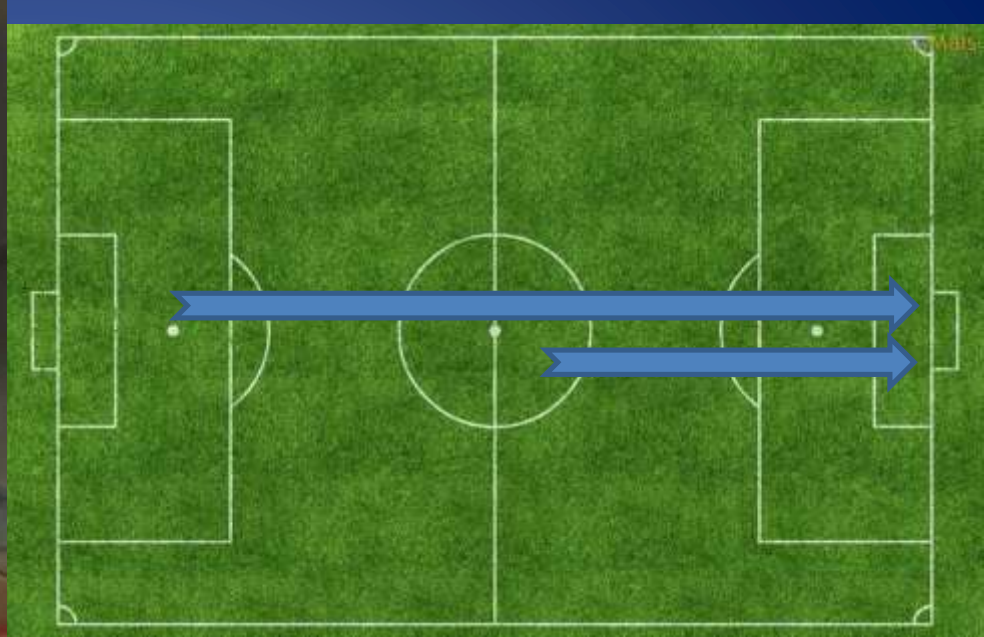
Modelo de Restrições





Modelo de Restrições





Modelo de Restrições



Restrição do Indivíduo

Restrição da tarefa

Restrição do Ambiente

Discussões e considerações finais

- Contribuições teóricas
- Evolução dos conceitos
- Indivíduo/meio/tarefa
- Prática planejada, estruturada
- Oportunidade de relação individualizada com o meio.

CAMILA!!!



aniversário

webix.com.br