

Gênero para compreensão dos fenômenos sociais relacionados à vida de mulheres e homens

Rosa Maria Godoy Serpa da Fonseca
Agosto de 2012

como funciona a sociedade?

Antes de tudo e de qualquer coisa...



O que temos numa sociedade?



GENTE



GENTE que ocupa um **TERRITÓRIO**

GENTE que ocupa um TERRITÓRIO e que precisa SOBREVIVER

Produção de bens e serviços

Consumo de bens e serviços



GENTE que ocupa um **TERRITÓRIO**, que precisa **SOBREVIVER** (produzir e consumir), e que para isto precisa de uma certa **ORGANIZAÇÃO**



QUE ORGANIZAÇÃO É ESSA?



Laços e interações sociais, como componentes de uma estrutura social.



Estrutura social



A sociedade é formada por grupos e estratos sociais, em constante relação, resultantes das formas de organização para a produção e reprodução da vida social. A estrutura social é determinada pelas relações dos sujeitos entre si e com a natureza (forças produtivas e relações de produção).

GENTE que ocupa um **TERRITÓRIO**, que precisa **SOBREVIVER** (produzir e consumir), de acordo com uma certa **ORGANIZAÇÃO** que precisa obedecer a uma certa **NORMATIZAÇÃO**

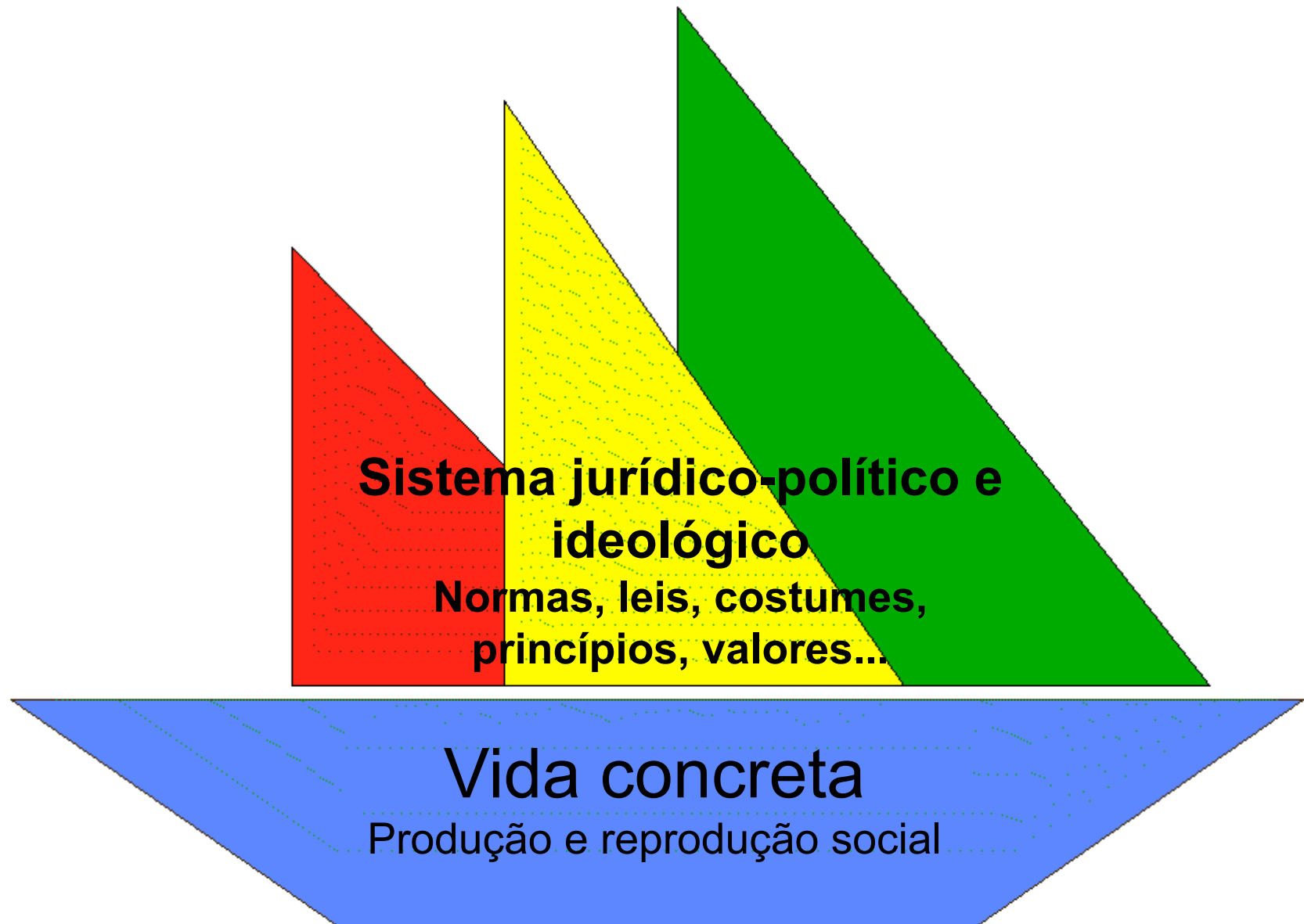


- Conjunto de normas, regras e costumes que regem a infra-estrutura social e é regido por ela, dialeticamente.
- Sistema jurídico-político e ideologia
- É chamado de superestrutura social.

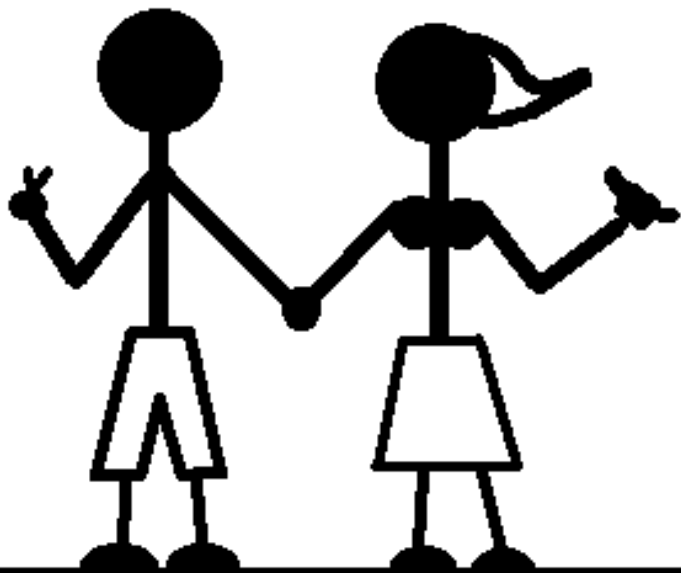
Quais são as regras do jogo?



Se a sociedade fosse um barco a vela...

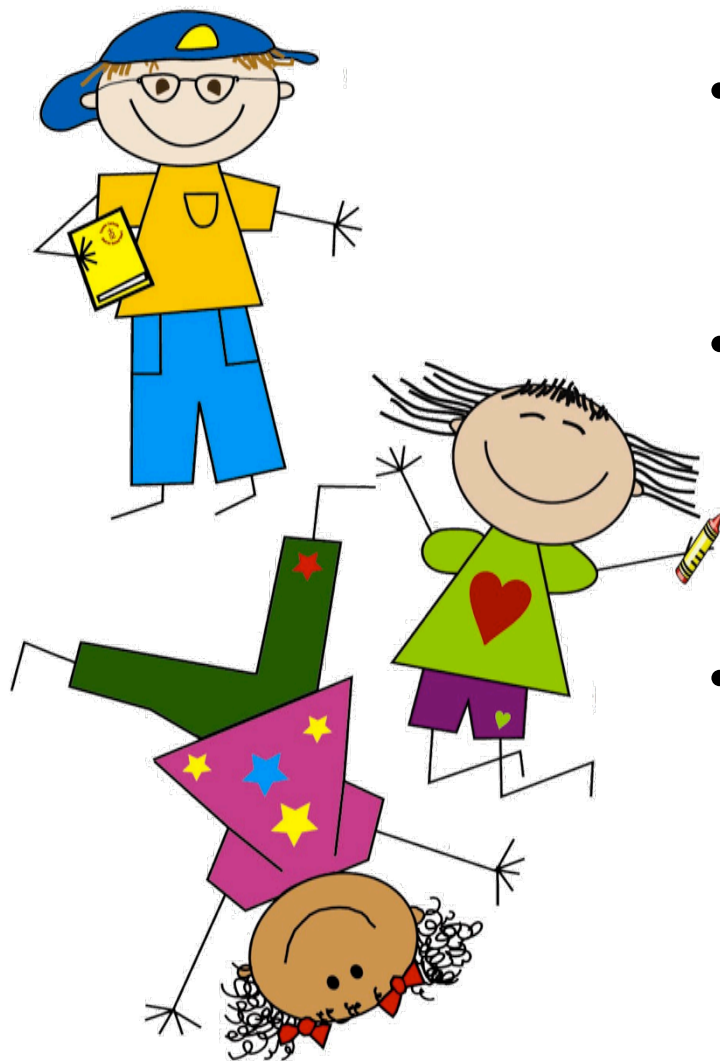


O ser humano no plano biológico



- Unidade biopsíquica
- Portador de
 - Sexo
 - Idade
 - Raça/cor

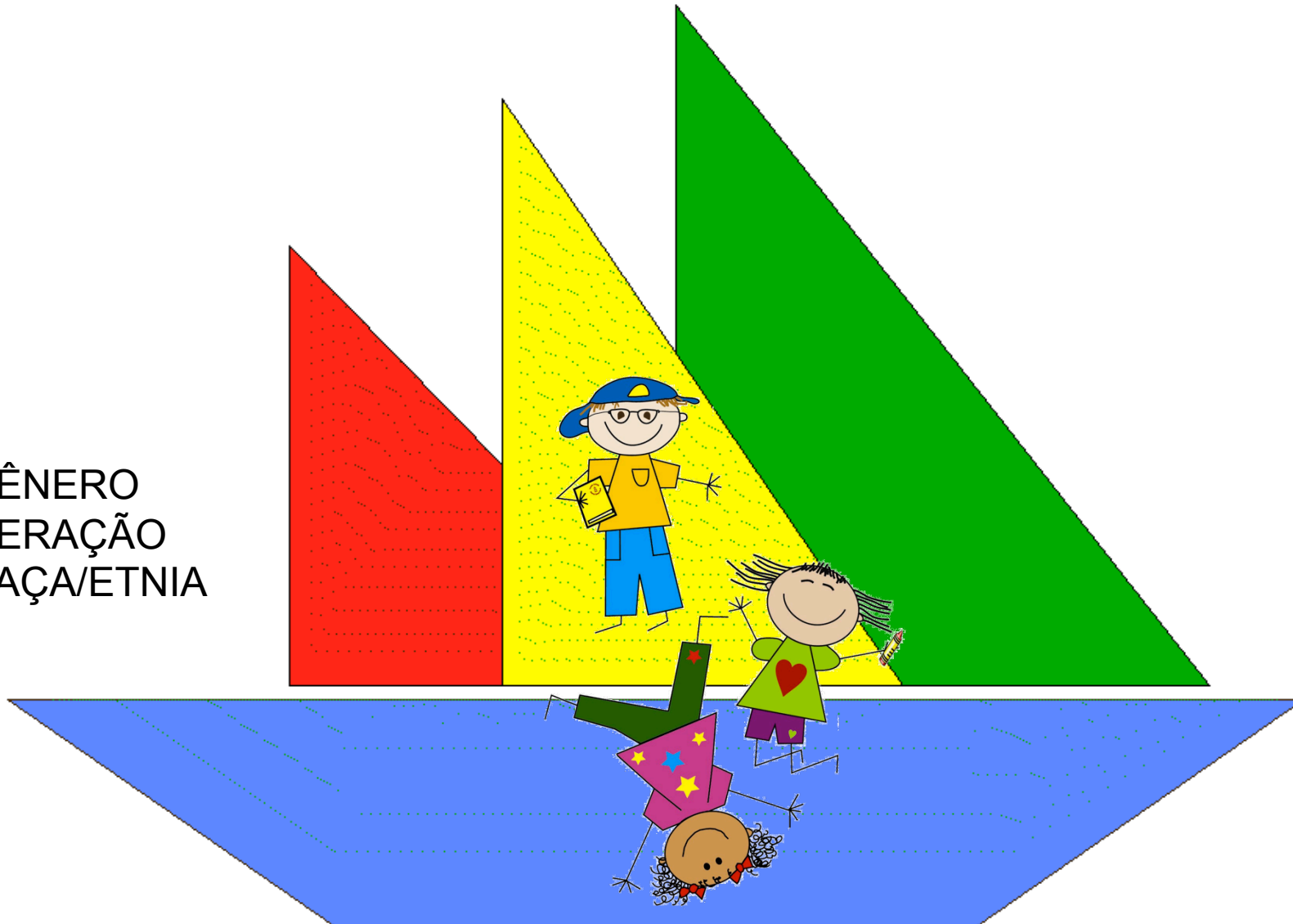
O ser humano no plano social



- Unidade biopsíquica que não existe fora da história da **sociedade**
- Portador de sexo, idade, raça/cor que na vivência das relações sociais se transformam em: **gênero, geração, raça/etnia**
- Para se organizar para sobreviver em sociedade (produzir e consumir) se insere em **classes sociais**

A articulação do bio-psico NO social

GÊNERO
GERAÇÃO
RAÇA/ETNIA



Gênero



Sexo

Raça/etnia



Raça/cor

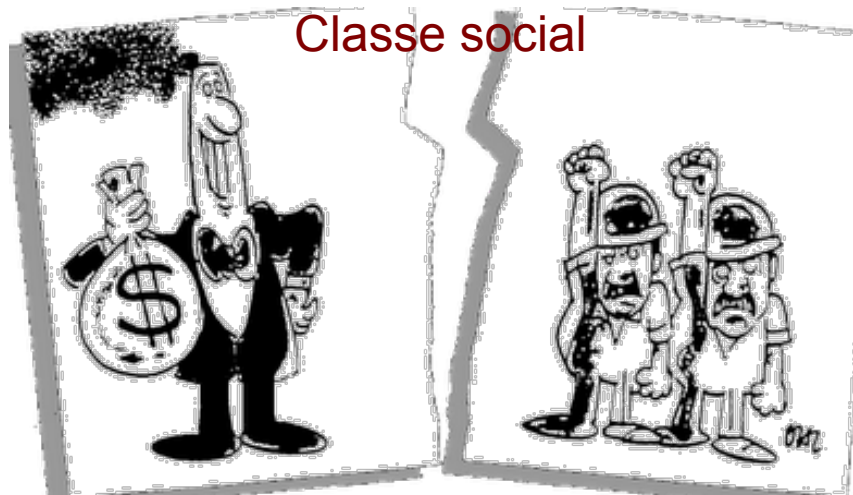
Geração



Idade

Social e historicamente construídos

Classe social



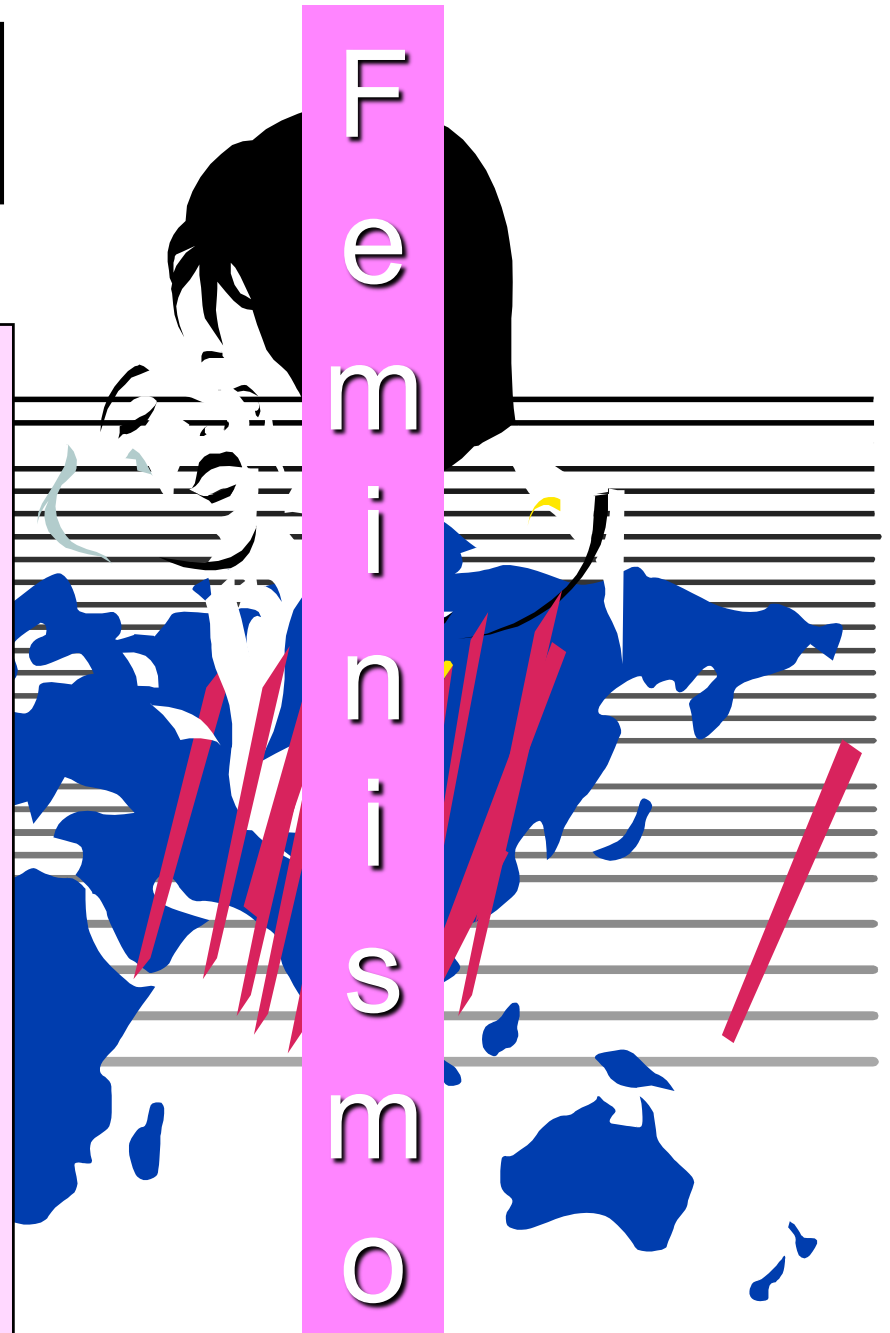
Posição no mundo

O que é gênero?



Gênero

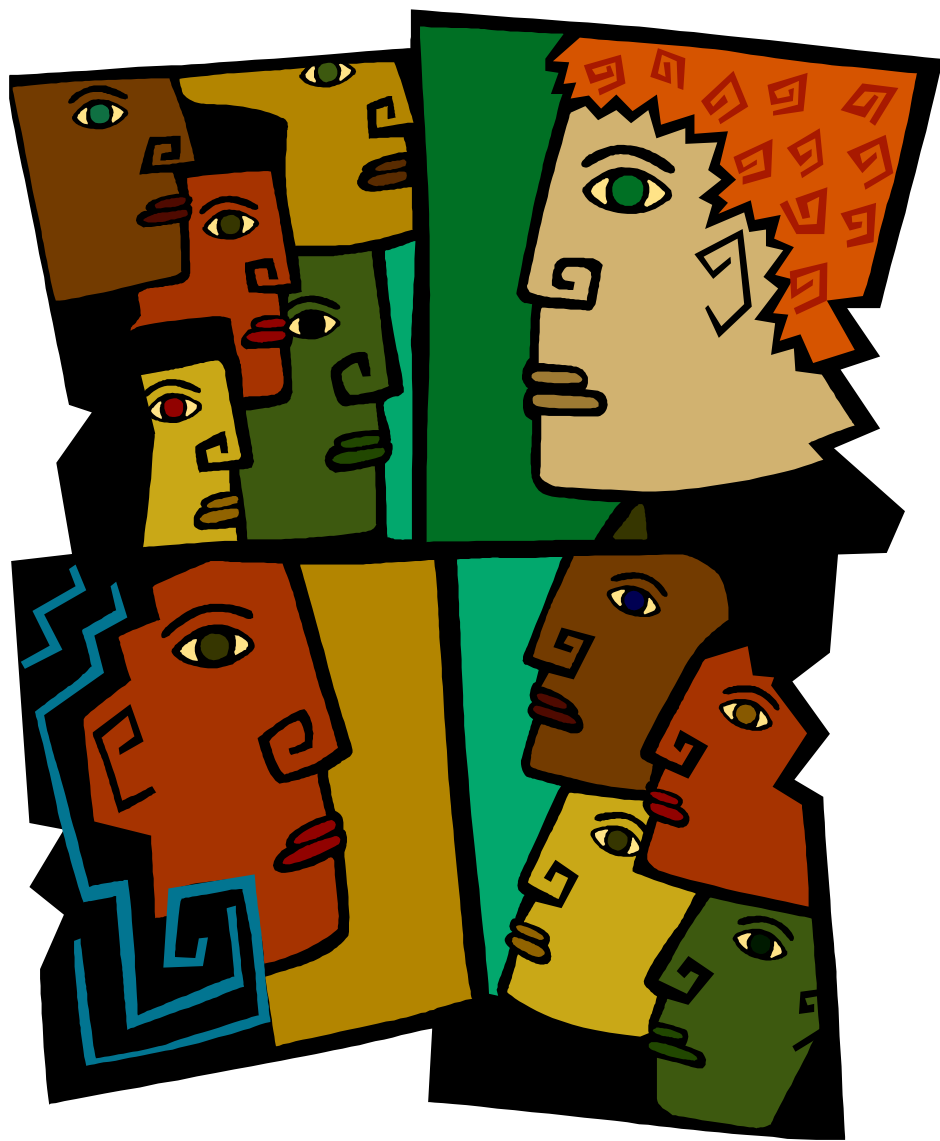
- Corresponde a uma **visão** vigente na sociedade contemporânea a partir da **releitura da situação social** das mulheres.
- Surge na década de 80, nos **estudos feministas** para compreender as relações entre Mulheres e Homens.



O que é feminismo ?



- Conjunto de **teorias e de práticas**
- Campo de **resistências** às verdades estabelecidas
- **Crítica** tanto da regulação social capitalista como da emancipação social marxista



Gênero

Maneira de olhar a realidade para compreender as relações de poder estabelecidas entre mulheres e homens, mulheres e mulheres, homens e homens...

Não se nasce mulher, torna-se mulher...

Uma palavra para as
mulheres:
“A consciência de si é a sua
parte mais interessante. O
resto é submissão e
passividade, uma velha
história feminina”



*Simone Lucie Ernestine Marie Bertrand de Beauvoir,
(Escritora francesa, feminista, 1908-1986)*

Sexo é diferente de Gênero

⇒ SEXO - diferenças anátomo-fisiológicas existentes entre os homens e as mulheres.

* GÊNERO - maneira que as diferenças entre mulheres e homens assumem nas diferentes sociedades no transcorrer da história.

Gênero é o sexo social



A vida do homem Pré e Pós casamento !!!



A que se deve a masculinidade e a feminilidade?



“São os modos pelos quais determinadas **características femininas e masculinas** são representadas como **mais ou menos valorizadas**, as formas pelas quais **se reconhece e se distingue** feminino de masculino, aquilo que se torna **possível pensar e dizer** sobre mulheres e homens, que vão constituir o que é inscrito, definido e vivido como **masculinidade e feminilidade**, em uma dada **cultura**, em um determinado **momento histórico**.” (Meyer, 2005)



**As desigualdades
entre mulheres e
homens são
social e
culturalmente
construídas e não
biologicamente
determinadas.**





Sobre a construção da identidade de gênero

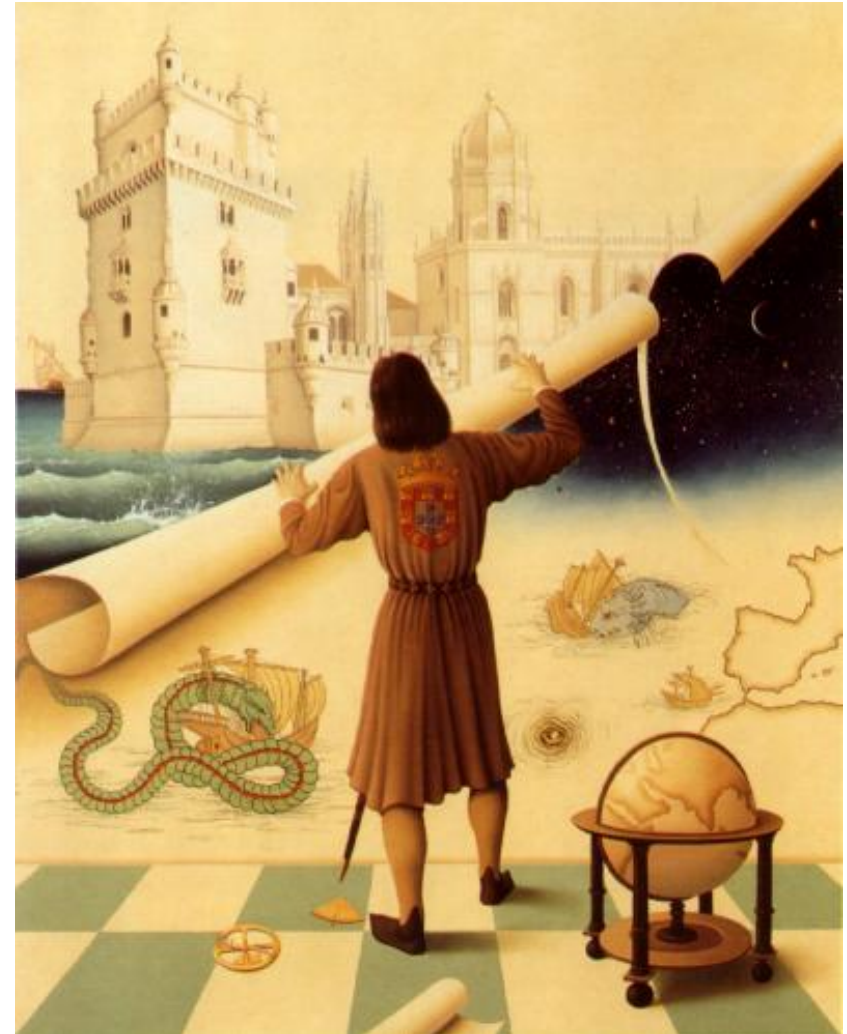
- Ao longo da vida e através de várias instituições e práticas sociais, nos constituímos como homens e mulheres
- Este é um processo que não é linear, progressivo ou harmônico e que nunca está finalizado ou completo

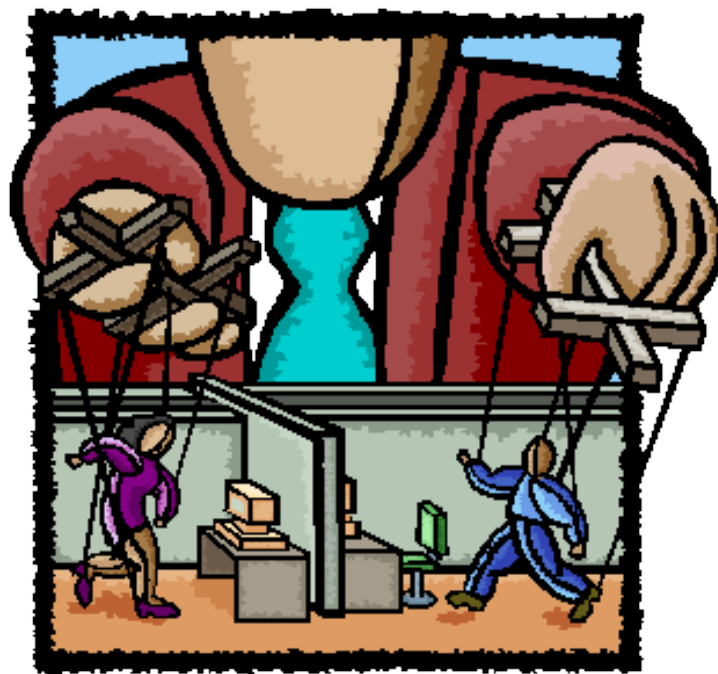




- Admite-se a existência de formas plurais, conflitantes e instáveis de feminilidade e masculinidade.
- Isso se expressa pela articulação com outras marcas sociais, como classe, raça/etnia, sexualidade, geração, religião, nacionalidade, etc.

- **As análises e as intervenções empreendidas devem considerar, ou tomar como referência, as relações – de poder - entre mulheres e homens e as muitas formas sociais e culturais que os constituem como “sujeitos de gênero”**





- **Gênero não se restringe a papéis e funções de homens e mulheres, mas atravessa e organiza o próprio social (instituições sociais, símbolos, normas, conhecimentos, leis, doutrinas e políticas de uma sociedade).**



**GÊNERO
COMO
CATEGORIA ÚTIL
PARA ANÁLISE
HISTÓRICA
(Joan Scott)**

O conceito de gênero

- rompe o paradigma cartesiano da razão dualista, que opõe/separa rigidamente universal e particular, cultura e natureza, mente e corpo, razão e emoção
- não é sinônimo de mulher, mas foi empregado pelas teóricas feministas para legitimar seus estudos na academia
- possui um caráter relacional, ao invés de opor ou separar homem/mulher, masculino/feminino, natureza/cultura, racional/emocional (interação)



Definição de gênero - Joan Scott

- 1- gênero como elemento constitutivo das relações sociais (e históricas), com base nas diferenças percebidas entre os sexos;
- 2- forma primeira de significar as relações de poder (campo no qual e por meio do qual o poder é articulado).



Gênero como elemento constitutivo das relações sociais, baseado nas diferenças percebidas entre OS SEXOS



- **os símbolos culturalmente disponíveis** (que evocam representações múltiplas, contraditórias e relativas aos diferentes contextos);
- **os conceitos normativos** que colocam em evidência interpretações dos sentidos dos símbolos que tentam limitar, conter suas possibilidades metafóricas (cavalheirismo)
- A noção do político e **a referência às instituições e organizações sociais;**
- **identidade subjetiva de gênero** (coletiva)

Gênero como primeira forma de significar as relações de poder

- O poder e os conceitos de poder, reforçam o gênero mas nem sempre dizem respeito literalmente ao gênero (em si);
- **Gênero estrutura a percepção e a organização concreta e simbólica de toda vida social;**
- Meio de decodificar o sentido e de compreender as relações complexas entre diversas formas de interação humana.



Poder e dominação



- **Poder:** relação que reconhece o outro como sujeito social, dotado de possibilidade de fazer valer sua vontade
- **Dominação:** resulta do desequilíbrio de forças sociais em que um tem supremacia sobre a vontade do outro

“Certa vez Marx perguntou: ‘O que é um escravo negro? Um homem de raça negra. Esta explicação é tão boa quanto a outra: um negro é um negro. Ele se torna um escravo somente em certas relações’.

Poderíamos então parafrasear: O que é uma mulher subordinada? Uma fêmea da espécie humana.

Esta explicação é tão boa quanto a outra: a mulher é uma mulher. Ela se torna uma doméstica, uma esposa, um objeto, uma coelhinha, uma prostituta, ou um ditafone humano somente em certas relações”

(Gayle Rubin antropóloga feminista norte-americana)





O que são relações sociais de gênero?

Desigualdades de gênero





LINDO
DOMINGO





É possível reorquestrar a vida?



Eu tavo vendo a aula
com meu binóculos
de índio!!!
Entendi tudo...

Agora, só na
semana que
vem. Oba!!!



Boa semana!
Rosa Godoy