



UNIVERSIDADE DE SÃO PAULO

Escola Superior de Agricultura "Luiz de Queiroz"

Departamento de Engenharia de Biosistemas



MISSÃO

Desenvolver e disseminar conhecimentos avançados, oferecer um ensino de qualidade em Engenharia de Biosistemas, para formar profissionais capazes de atuar nos diversos segmentos da sociedade, de forma empreendedora e sustentável

VISÃO

Consolidar-se como um Departamento reconhecido nacional e internacionalmente pela qualidade de suas pesquisas, excelência no ensino e prestação de serviços à comunidade

VALORES

- Excelência acadêmica
- Valorização das pessoas
- Ética
- Transparência
- Responsabilidade sócioambiental
- Respeito ao patrimônio

Ensino

Graduação

- 31 disciplinas
- Engenharia Agrônômica
 - Engenharia Florestal
 - Ciências Biológicas
 - Ciências dos Alimentos
 - Ciências Econômicas
 - Gestão Ambiental

Pós-graduação

- 38 disciplinas
- Engenharia de Sistemas Agrícolas
 - Mestrado e Doutorado
 - Nível Capes 5

Extensão

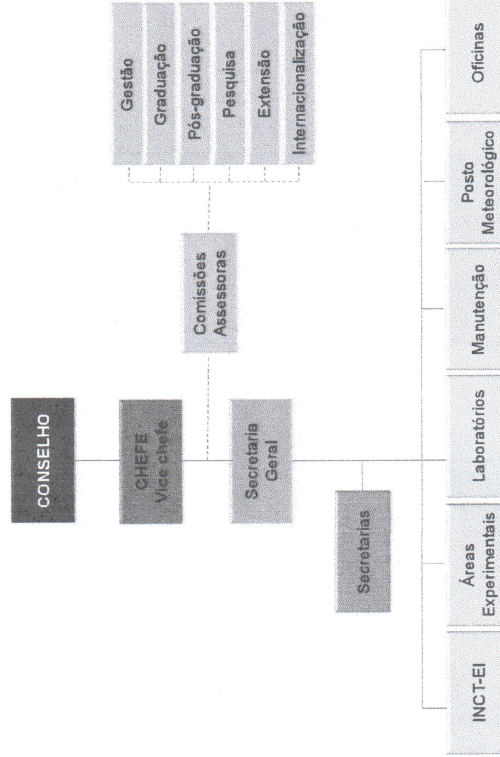


Instituto Nacional de Ciência e Tecnologia – Engenharia da Irrigação INCT-EI

11 Grupos

- GESS; GEPEMA; GEPIBE; GEPTA; GMAR; GPEAS;
GPID; GEPURA; NUPEA; TopoGeo; PANGea

Organograma



Infraestrutura

Área total: 388.450 m²
 Área edificada: 11.146 m²
 Construções Rurais e Ambiente: 294 m²
 Física e Meteorologia : 1.221 m²
 Hidráulica e Irrigação: 3.092 m²
 Mecânica e Máquinas Agrícolas: 5.055 m²
 Topografia e Geoprocessamento: 799 m²
 Área experimental: 358.672 m²
 Outras: 18.632 m²

Pesquisa

Grandes linhas

Ambiente, Gestão e Tecnologia

Áreas

- Construções Rurais e Ambiente
- Física e Meteorologia
- Hidráulica e Irrigação
- Mecânica e Máquinas Agrícolas
- Topografia e Sensoriamento Remoto

Laboratórios

- Agricultura de Precisão
- Aplicação de Produtos Fitossanitários
- Construções Rurais
- Ensaio de Material de Irrigação
- Física de Solos e Qualidade de Água
- Gestão Sistemática e Sustentabilidade
- Hidráulica
- Instrumentação Eletrônica
- Irrigação
- Processamento de Dados Meteorológicos
- Topografia e Geoprocessamento

Recursos Humanos

25 servidores docentes

- 06 titulares
- 12 associados
- 07 doutores

01 colaborador sênior

28 servidores não docentes

- 09 administrativos
- 19 técnicos