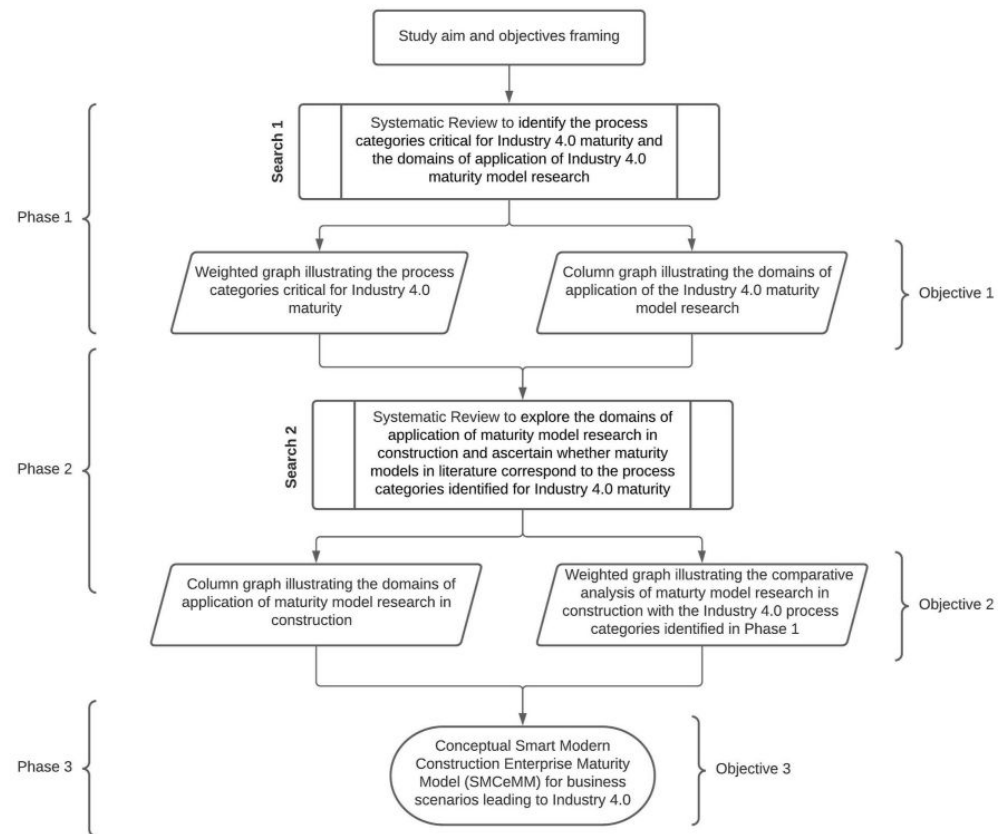


# Revisão Sistemática da Literatura

O que é uma RSL (ou SLR, em inglês, Systematic Literature Review)?

1. Identificar a literatura, realizar uma análise bibliométrica para avaliar o estado atual dessa área e usar técnicas de síntese de pesquisa para identificar os critérios utilizados para alcançar o objetivo das pesquisa/ área de interesse da pesquisa (Keathley-Herring, 2016).
2. Identificação da literatura se faz por meio de uma plataforma ou base de dados, os quais são pesquisados e os resultados completos são, então, avaliados com base em um conjunto de critérios para identificar as publicações especificamente relacionadas à área (Keathley-Herring, 2016).
3. Obs.: difere de uma Revisão Tradicional, que apenas resume e sintetiza literaturas existentes sobre um tópico especificado (FATHULLAH, SUBBARAO, & MUTHAIYAH, 2023).





# Revisão Sistemática da Literatura

Como fazer uma RSL?

1. Descrever com clareza os critérios de inclusão e exclusão da pesquisa;
2. Estabelecer um protocolo/ critérios de busca;
3. Estabelecer as etapas analíticas;
4. Escolher as databases para realizar a busca;
5. Dos documentos encontrados, fazer:
  - uma análise crítica do conteúdo;
  - uma discussão sobre convergências, lacunas ou contradições nas abordagens dos estudos analisados.
6. Categorizar e sintetizar as contribuições teóricas ou metodológicas dos documentos revisados em relação ao objetivo de sua pesquisa.

Exemplos de databases:



Scopus Preview



ScienceDirect

ResearchGate

emerald insight

Discover Journals, Books & Case Studies



# Revisão Sistemática da Literatura

DAS, P., PERERA, S., SENARATNE, S., ROBERT, O. (2022). Paving the way for industry 4.0 maturity of construction enterprises: a state of the art review. *Engineering, Construction & Architectural Management Journal*. Emerald Insight. DOI: <http://dx.doi.org/10.1108/ECAM-11-2021-1001>.

FATHULLAH, M. A., SUBBARAO, A., & MUTHAIYAH, S. (2023). Methodological investigation: traditional and systematic reviews as preliminary findings for Delphi technique. **International Journal of Qualitative Methods**, 22. DOI: <https://doi.org/10.1177/16094069231190747>. Available at: <https://journals.sagepub.com/doi/epub/10.1177/16094069231190747>

KEATHLEY-HERRING, H., VAN AKEN, E., GONZALEZ-ALEU, F. *et al.* (2016). Assessing the maturity of a research area: bibliometric review and proposed framework. *Scientometrics* 109, 927–951. <https://doi.org/10.1007/s11192-016-2096-x>