



# Deficiência Física



Define-se a deficiência física como a alteração completa ou parcial de um ou mais segmentos do corpo humano, acarretando, então, o comprometimento da função física/funcional. (WHO, 2001).

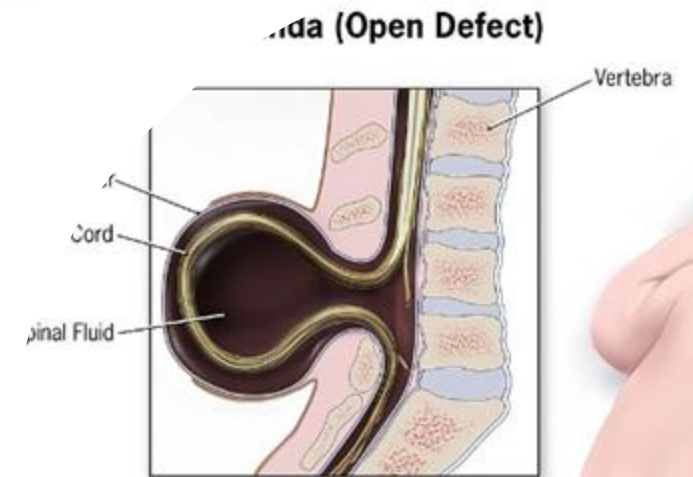
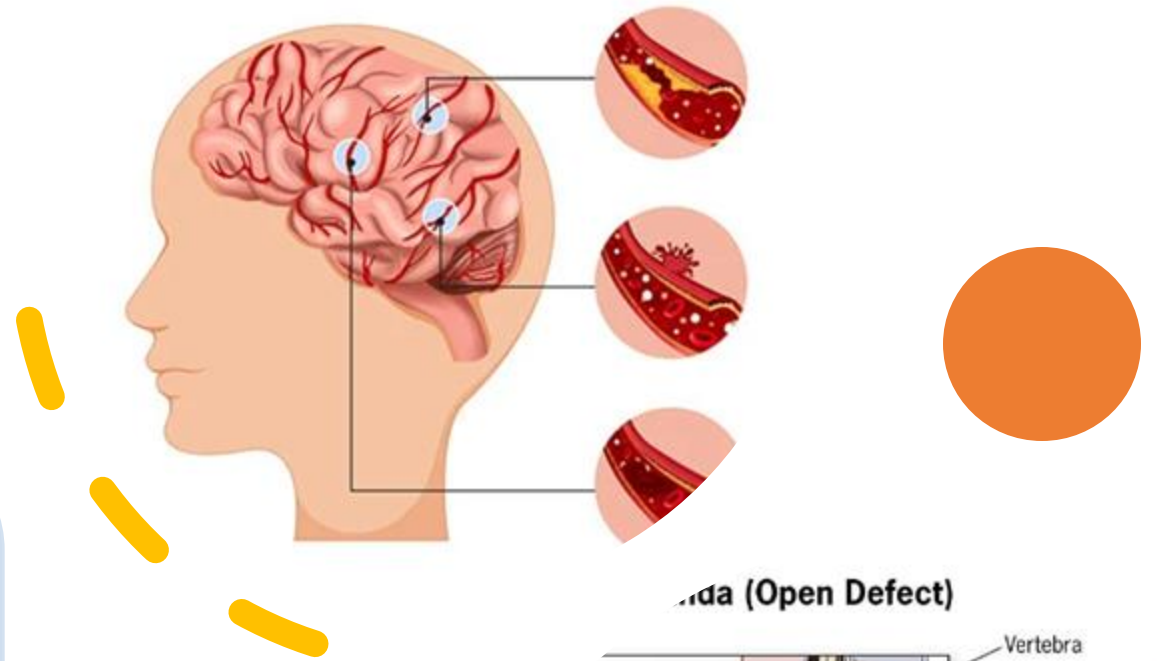
- “A deficiência física se refere ao comprometimento do aparelho locomotor que compreende o sistema Osteoarticular, o Sistema Muscular e o Sistema Nervoso. As doenças ou lesões que afetam quaisquer desses sistemas, isoladamente ou em conjunto, podem produzir grande (sic) limitações físicas de grau e gravidades variáveis, segundo os segmentos corporais afetados e o tipo de lesão ocorrida”. (SCHIRMER, 2007, p. 23).



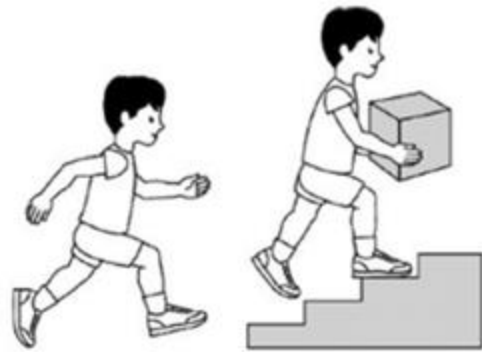
# Origem Neurológica

## Cerebral

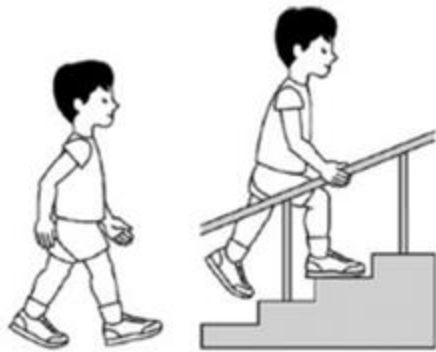
- AVC
- TCE - Trauma cranioencefálico
- Paralisia Cerebral



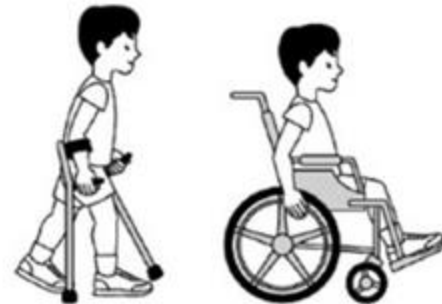
# Paralisia Cerebral



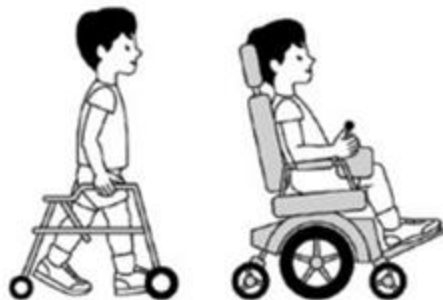
GMFCS Level I



GMFCS Level II



GMFCS Level III



GMFCS Level IV



GMFCS Level V

## Quais os tipos de paralisia cerebral?



Rigidez muscular (espasticidade), associada a danos ou problemas de desenvolvimento do **córtex cerebral**



Movimentos incontroláveis (discinesia), associados a danos nos **gânglios basais**



Falta de equilíbrio e coordenação (ataxia), associados a danos no **cerebelo**



Mista, uma combinação de dois ou mais tipos, associada a danos em **várias áreas do cérebro**

## A paralisia cerebral espástica pode afetar diferentes partes do corpo



Afeta as pernas, mais do que os braços (diplegia). Este tipo de paralisia cerebral é mais comum em prematuros.



Apenas um lado do corpo é afetado (hemiplegia). Na maioria das crianças, o braço é mais afetado do que as pernas



Afeta o corpo inteiro (quadriplegia). Este tipo de paralisia cerebral é mais comum em bebês que tiveram falta de oxigenação

# CIF x CID

- CID é a sigla para "Classificação Internacional de Doenças", um sistema de códigos criado pela Organização Mundial de Saúde (OMS) para identificar e classificar doenças e outros problemas de saúde. Este sistema é utilizado em todo o mundo para registrar dados de saúde e fornecer um padrão para comunicar informações médicas entre profissionais.
- <https://cid10.com.br/%5Ebuscadescri?query=hipertens%C3%A3o>
- [https://www.cremesp.org.br/pdfs/cid10\\_ultimaversaodisponivel\\_2012.pdf](https://www.cremesp.org.br/pdfs/cid10_ultimaversaodisponivel_2012.pdf)

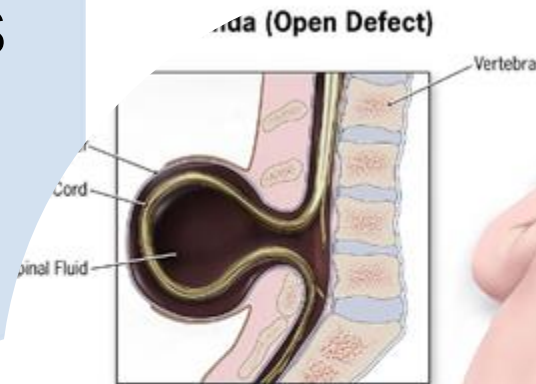


# CIF

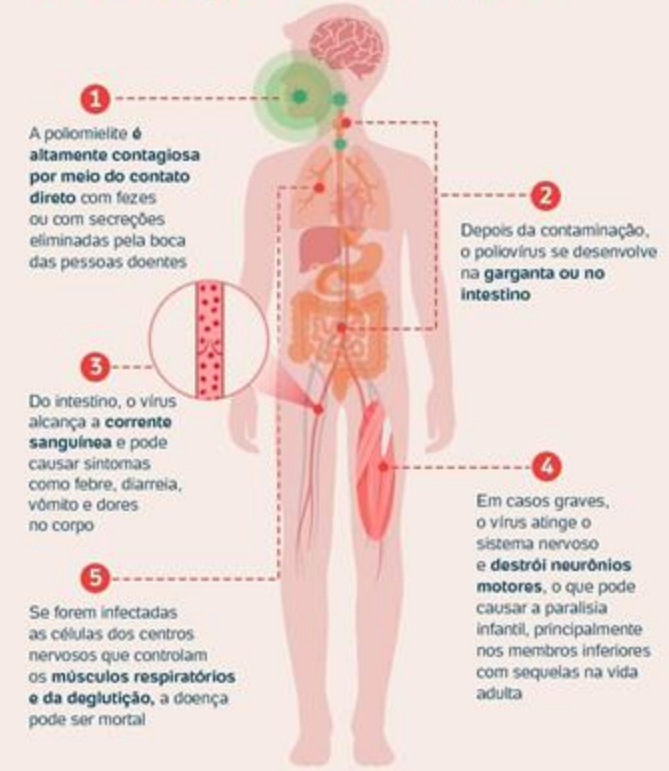
- Classificação Internacional de Funcionalidade, Incapacidade e Saúde (CIF) É uma ferramenta da Organização Mundial de Saúde (OMS) criada no ano de 2001. É uma das classificações da Família de Classificações Internacionais. Sua utilização deve ser complementar à Classificação Internacional de Doenças (CID).
- <https://youtu.be/JknMCRYaopF8>

# Medular

- Espinha Bífida
- Lesões medulares
- Traumatismos medulares
- Poliomielite



## POLIOMIELITE CONHEÇA A DOENÇA





## PLEGIA (PARALISIA)

A paralisia ou plegia é uma diminuição ou abolição da motricidade, em uma ou mais partes do corpo, devida a lesão dos centros nervosos ou das vias motoras (piramidal ou extrapiramidal), ou devida a lesões no sistema muscular. Designa habitualmente um déficit completo da força muscular.

## PARESIA

A paresia é a perda de parte da motricidade de um ou mais músculos do corpo, de forma temporária ou permanente, ou seja, a paresia causa apenas limitação, fazendo com que alguns movimentos não sejam realizados corretamente.

### MONOPLEGIA



Paralisia de um membro.

### DIPLEGIA



Paralisia de dois membros.

### HEMIPLÉGIA



Paralisia dos membros superior e inferior do mesmo lado.

### MONOPARESIA



Perda de Força do nervo ou músculo de um só membro.

### TRIPARESIA



Perda de Força do nervo ou músculo de três membros.

### HEMI-PARESIA



Perda de Força do nervo ou músculo dos MS e MI do mesmo lado.

### PARAPLEGIA



Paralisia dos dois membros inferiores.

### QUADRIPLÉGIA OU TETRAPLEGIA



Paralisia dos quatro membros.

### DIPARESIA



Perda de Força do nervo ou músculo dos dois membros inferiores.

### TETRAPARESIA



Perda de Força do nervo ou músculo dos quatro membros.

ILUSTRACÃO PROTEGIDA POR DIREITOS AUTORAIS (LEI 9.610/98).  
© 2019 CHRISTIANE RIBEIRO - PROIBIDA A REPRODUÇÃO

Ilustração exclusiva Página e Blog: [www.facebook.com/experienciastecnicoenfermagem](http://www.facebook.com/experienciastecnicoenfermagem)



# Ortopédica

## Muscular

- Distrofia muscular de Dichene

## Ósseo-articular

- Malformações
- Amputação

# Muscular

- Distrofia Muscular de Duchenne

[https://web.facebook.com/CentroHospitalarLeiria/videos/distrofia-muscular-de-duchenne/1066898760187603/?\\_rdc=1&\\_rdr#](https://web.facebook.com/CentroHospitalarLeiria/videos/distrofia-muscular-de-duchenne/1066898760187603/?_rdc=1&_rdr#)

[https://www.youtube.com/watch?v=ugOKbc9\\_Pr0](https://www.youtube.com/watch?v=ugOKbc9_Pr0)

N FILME  
THE FUNDAMENTALS OF CARING

The Fundamentals of Caring

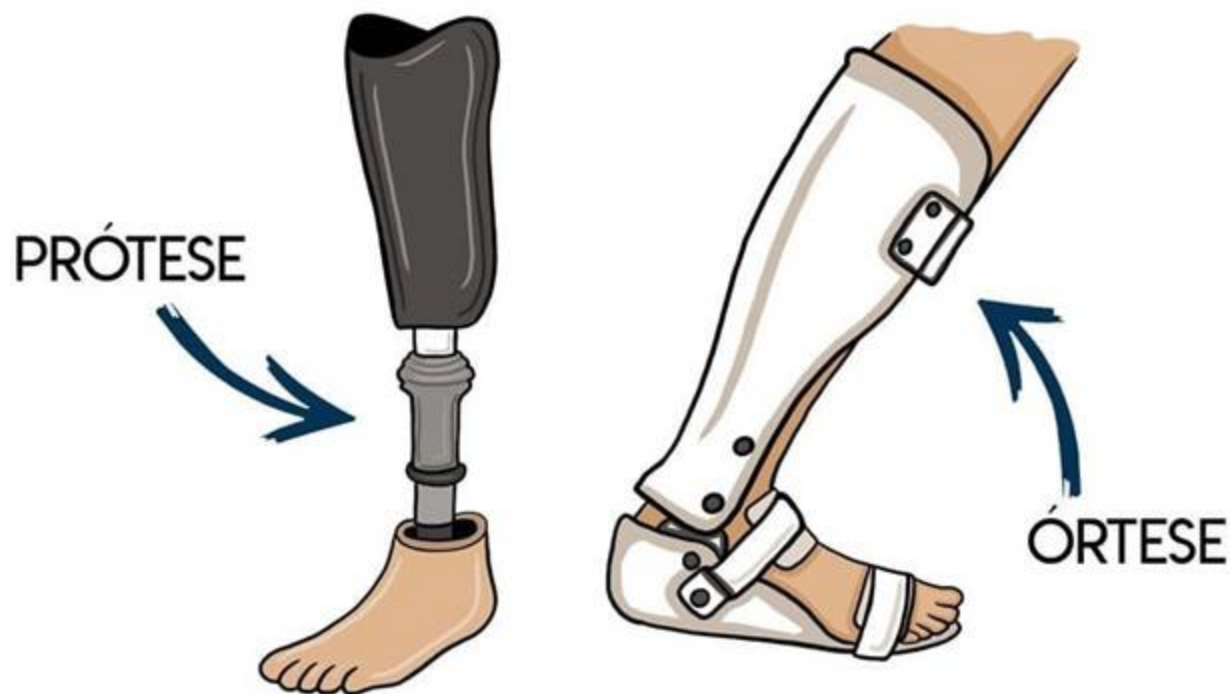
2016 | 12 | 1h 37min | Drama

Um escritor vira cuidador de um menino com autismo. Juntos, eles descobrem o que é realmente viver.



# PRÓTESE X ÓRTESE

AS PRÓTESES SÃO UTILIZADAS COMO SUBSTITUTAS DE MEMBROS E ARTICULAÇÕES DO CORPO. JÁ AS ÓRTESES, SÃO APARELHOS QUE SERVEM PARA ALINHAR OU REGULAR DETERMINADAS PARTES DO CORPO, AUXILIANDO AS FUNÇÕES DE UM MEMBRO, ÓRGÃO OU TECIDO, EVITANDO DEFORMIDADES E/OU COMPENSANDO INSUFICIÊNCIAS FUNCIONAIS.





## Temporária

Quando tratada, permite que o sujeito se reabilite a sua condição anterior

## Recuperável

Melhoras significativas diante das intervenções ou tratamentos adequados, mas não reestabelece o padrão anterior.

## Definitiva

Mesmo com tratatamento ou outras intervenções, não tem cura. Não se reestabelece padrão.

## Compensatória

Órgão afetado é substituído e há reabilitação.

# Elegibilidade



# Ataxia (movimentos descoordenados causados por lesão no sistema nervoso central)

- Basquetebol em cadeira de rodas
- Bocha
- ❄️ Curling em cadeira de rodas
- Esgrima em cadeira de rodas
- Para-atletismo
- Para-badminton
- ❄️ Para biatlo
- Para-ciclismo
- Para-hipismo
- ❄️ Para-esqui alpino
- ❄️ Para-esqui cross-country
- Para-halterofilismo
- ❄️ Para-hóquei no gelo
- Para-natação
- Para-remo
- ❄️ Para-snowboard
- Para-taekwondo
- Para-tênis de mesa
- Para-tiro com arco
- Para-triatlo
- Rugby em cadeira de rodas
- Tênis em cadeira de rodas
- Tiro Para-esportivo
- Voleibol sentado

## Causas da deficiência

Paralisia cerebral;  
Lesão cerebral;  
esclerose múltipla;

[https://web.facebook.com/fonoaudiologiaericasitta/videos/ataxia-cerebelarataxia-do-grego-ataxis-quer-dizer-sem-ordem-ou-incoordena%C3%A7%C3%A3o-%C3%A9- u/1153493351343344/?locale=pt\\_BR &\\_rdc=1&\\_rdr#](https://web.facebook.com/fonoaudiologiaericasitta/videos/ataxia-cerebelarataxia-do-grego-ataxis-quer-dizer-sem-ordem-ou-incoordena%C3%A7%C3%A3o-%C3%A9- u/1153493351343344/?locale=pt_BR &_rdc=1&_rdr#)

[https://web.facebook.com/Fisioterapia.hospitalar1/videos/marcha-at%C3%A1xica-o-v%C3%ADdeo-representa-um-teste-de-marcha-anormaltaxia-do-grego-t%C3%A1xis/644634802353597/?\\_rdc=1&\\_rdr#](https://web.facebook.com/Fisioterapia.hospitalar1/videos/marcha-at%C3%A1xica-o-v%C3%ADdeo-representa-um-teste-de-marcha-anormaltaxia-do-grego-t%C3%A1xis/644634802353597/?_rdc=1&_rdr#)



## Atetose (movimentos involuntários lentos e contínuos)

- Basquetebol em cadeira de rodas
- Bocha
- Esgrima em cadeira de rodas
- Para-atletismo
- Para-badminton
- ❄ Para-biatlo
- Par-ciclismo
- Para-hipismo
- ❄ Para-esqui alpino
- ❄ Para-esqui cross-country
- Para-halterofilismo
- ❄ Para-hóquei no gelo
- Para-natação
- Para-remo
- ❄ Para snowboard
- Para-taekwondo
- Para-tênis de mesa
- Para-tiro com arco
- Para-triatlo
- Rugby em cadeira de rodas
- Tênis em cadeira de rodas
- Tiro Para-esportivo
- Voleibol sentado

### Causas da deficiência

Paralisia cerebral; Acidente vascular cerebral; Lesão cerebral traumática

<https://youtu.be/zbwXRvmX0wM>

Baixa estatura (redução do comprimento dos ossos dos membros superiores ou inferiores ou do tronco)

- Para-atletismo
- Para-badminton
- Para-hipismo
- Para-halterofilismo
- Para-natação
- Para-tênis de mesa

Causas da deficiência

Acondroplasia  
(nanismo);  
distúrbios de  
crescimento

## Déficit de amplitude de movimento articular (restrição ou falta de movimento passivo em uma ou mais articulações)

- Basquetebol em cadeira de rodas
- Bocha
- ❄️ Curling em cadeira de rodas
- Esgrima em cadeira de rodas
- Para-atletismo
- Para-badminton
- Para-biatlo
- Para-canoagem
- Para-ciclismo
- Para-hipismo
- ❄️ Para-esqui alpino
- ❄️ Para-esqui cross-country
- Para-halterofilismo
- ❄️ Para-hóquei no gelo
- Para-natação
- Para-remo
- ❄️ Para-snowboard
- Para-tênis de mesa
- Para-tiro com arco
- Para-triatlo
- Rugby em cadeira de rodas
- Tênis em cadeira de rodas
- Tiro Para esportivo
- Voleibol sentado

## Causas da deficiência

**Artrogripose** (contraturas articulares nascimentos/rigidez e deformidades articulações);  
**contraturas articulares pós queimadura.**



[https://web.facebook.com/tvteccjundiai/videos/campe%C3%A3o-mundial-paral%C3%ADmpico-no-esqui-cross-country/1218805229871362/?\\_\\_rdc=1&\\_rdr#](https://web.facebook.com/tvteccjundiai/videos/campe%C3%A3o-mundial-paral%C3%ADmpico-no-esqui-cross-country/1218805229871362/?__rdc=1&_rdr#)

## Déficit de força muscular (redução ou eliminação da contração voluntária dos músculos para mover ou gerar força)

- Basquetebol em cadeira de rodas
- Bocha
- ❄️ Curling em cadeira de rodas
- Esgrima em cadeira de rodas
- Para-atletismo
- Para-badminton
- Para-biatlo
- Para-canoagem
- Para-ciclismo
- Para-hipismo
- ❄️ Para-esqui alpino
- ❄️ Para-esqui cross-country
- Para-halterofilismo
- ❄️ Para-hóquei no gelo
- Para-natação
- Para-remo
- ❄️ Para-snowboard
- Para-taekwondo
- Para-tênis de mesa
- Para-tiro com arco
- Para-triatlo
- Rugby em cadeira de rodas
- Tênis em cadeira de rodas
- Tiro Para esportivo
- Voleibol sentado

### Causas da deficiência

Lesão medular; distrofia muscular; lesão do plexo braquial; pólio; espinha bífida; síndrome de Guillain – barré

## Deficiência de membro (total ou parcial de ossos ou articulações em consequência de trauma, doença ou deficiência congênita)

- Basquetebol em cadeira de rodas
- Bocha
- ❄️ Curling em cadeira de rodas
- Esgrima em cadeira de rodas
- Para-atletismo
- Para-badminton
- ❄️ Para-biatlo
- Para-canoagem
- Para-ciclismo
- Para-hipismo
- ❄️ Para-esqui alpino
- ❄️ Para-esqui cross-country
- Para-halterofilismo
- ❄️ Para-hóquei no gelo
- Para-natação
- Para-remo
- ❄️ Para-snowboard
- Para-taekwondo
- Para-tênis de mesa
- Para-tiro com arco
- Para-triatlo
- Rugby em cadeira de rodas
- Tênis em cadeira de rodas
- Tiro Para esportivo
- Voleibol sentado

### Causas da deficiência

Amputação; má-formação congênita

## Diferença entre os membros inferiores (causada por distúrbio de crescimento do membro ou de trauma)

- Basquetebol em cadeira de rodas
- Esgrima em cadeira de rodas
- Para-atletismo
- Para-badminton
- ❄ Para-biatlo
- Para-ciclismo
- Para-hipismo
- ❄ Para-esqui alpino
- ❄ Para-esqui cross-country
- Para-halterofilismo
- ❄ Para-hóquei no gelo
- Para-natação
- ❄ Para-snowboard
- Para-tênis de mesa
- Para-tiro com arco
- Tênis em cadeira de rodas
- Voleibol sentado

## Causas da deficiência

Causas congênicas ou traumáticas de encurtamento do osso de uma perna.

## Hipertonia (aumento da tensão muscular e redução da capacidade do músculo decorrente de lesões no sistema nervoso central)

- Basquetebol em cadeira de rodas
- Bocha
- ❄️ Curling em cadeira de rodas
- Esgrima em cadeira de rodas
- Para-atletismo
- Para-badminton
- ❄️ Para-biatlo
- Para-ciclismo
- Para-hipismo
- Para-esqui alpino
- ❄️ Para-esqui cross-country
- Para-halterofilismo
- ❄️ Para-hóquei no gelo
- Para-natação
- Para-remo
- ❄️ Para-snowboard
- Para-taekwondo
- Para-tênis de mesa
- Para-tiro com arco
- Para-triatlo
- Rugby em cadeira de rodas
- Tênis em cadeira de rodas
- Tiro Para-esportivo
- Voleibol sentado

## Causas da deficiência

Paralisia cerebral;  
Acidente vascular cerebral;  
Lesão cerebral adquirida;  
esclerose múltipla