

DEFICIÊNCIA AUDITIVA

PROF^a. DRA. MICHELE CARBINATTO

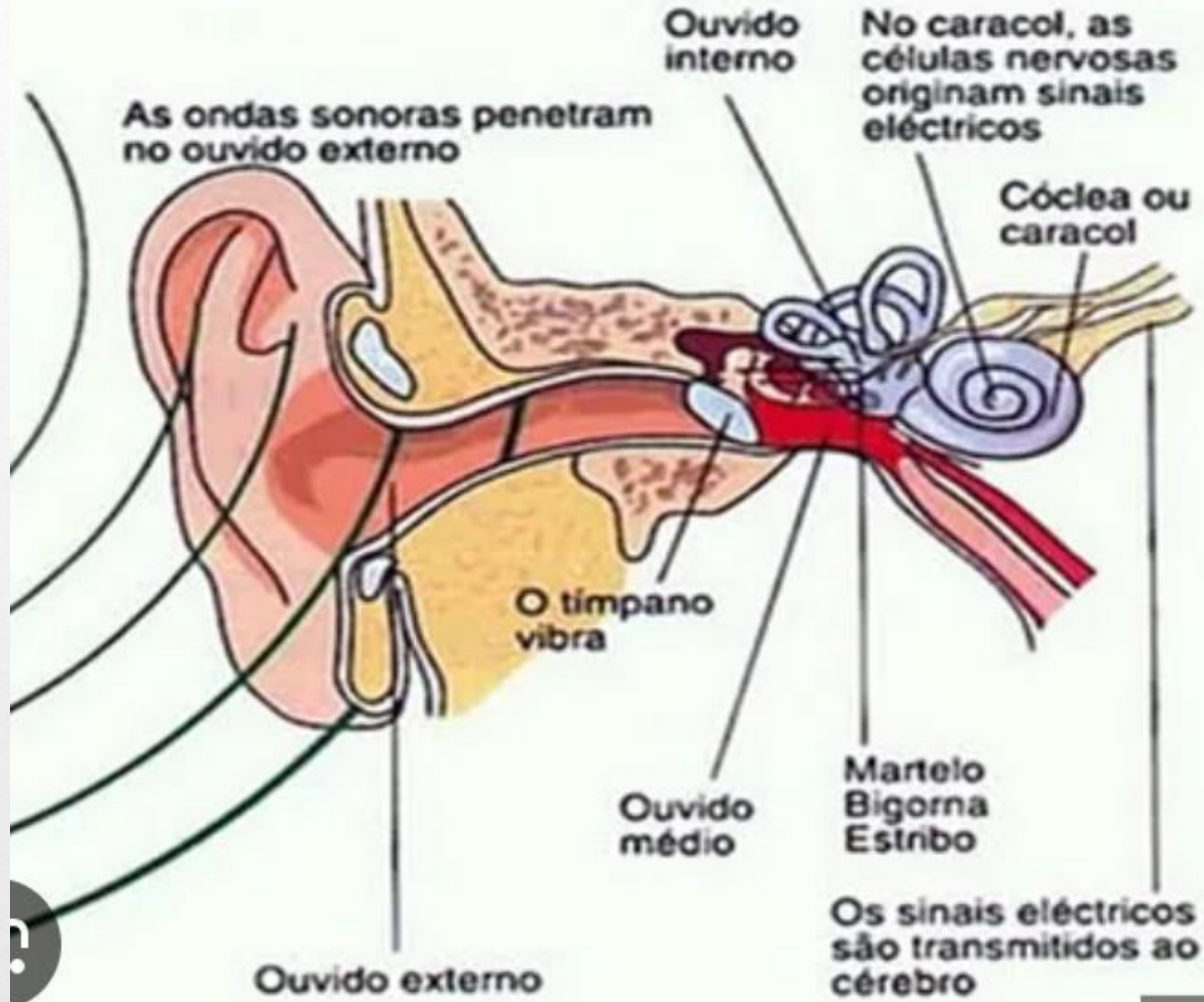


**PERDA
TOTAL OU
PARCIAL NA
CONDUÇÃO
OU
PERCEPÇÃO
DE SINAIS
SONOROS**

Condutiva

Neurosensorial

Central



Em relação a perda:

- Leve - 25 a 40 dB
- Moderada - 41 a 55 dB,
- Acentuada - 56 a 70 dB,
- Severa - 71 a 85 dB
- Grave - 86 a 90 dB e
- Profunda - acima de 91 dB

CAUSAS

Congenita

Adquirida

CAUSAS



EXEMPLOS

- Infecções crônicas no ouvido;
- Doenças infecciosas, como sarampo, meningite e caxumba;
- Uso de medicamentos ototóxicos;
- Lesão na cabeça ou ouvido;
- Exposição ao ruído excessivo;
- Envelhecimento;
- Excesso de cera ou corpos estranhos no canal auditivo.





EXEMPLOS

- Rubéola, sífilis e demais infecções durante a gravidez;
- Uso de determinados medicamentos durante a gravidez, como diurético, antimaláricos e citotóxicos;
- Asfixia no momento do nascimento;
- Icterícia grave durante o período neonatal

SURDO OU PESSOA COM DEFICIÊNCIA?



SURDO OU PESSOAS COM DEFICIÊNCIA

AUDITIVA ??



Visão Clínica

D.A:
Adquirida /
perda leve ou
moderada

Surdo:
Congênito/ perda
severa, grave ou
profunda

Visão socioantropológica

D.A: Não se
reconhece como
surdo/ é
oralizado

Surdo:
Se reconhece
como surdo, é
bilingue

Surdos são um grupo que se identifica como uma minoria linguística que valoriza sua história, propõe uma pedagogia própria para a educação das crianças surdas e não se consideram deficientes

(SOLEMAN; BOUSQUAT 2021)

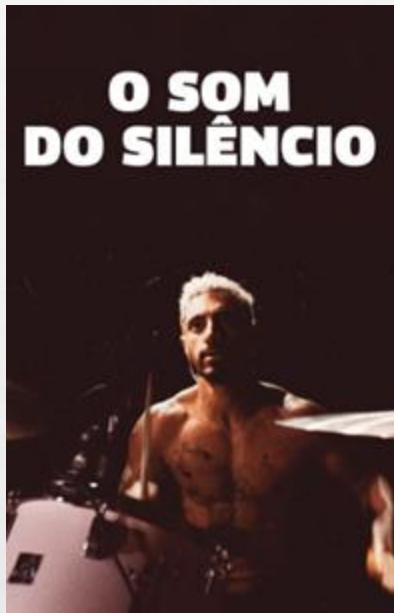
COMUNIDADE SURDA

Tais comunidades são formadas não só por surdos, mas por todos que interagem com eles, portanto, pais, amigos, professores que conhecem e usam a língua de sinais para se comunicar



Filme:

<https://www.youtube.com/watch?v=EpxX0eSve5U>



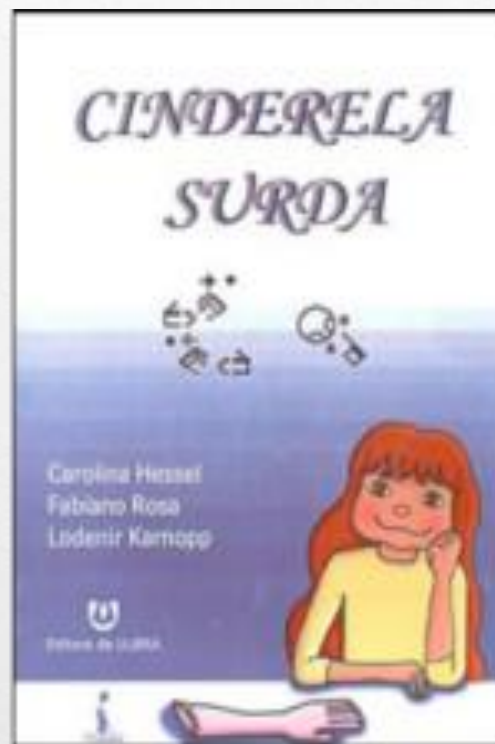
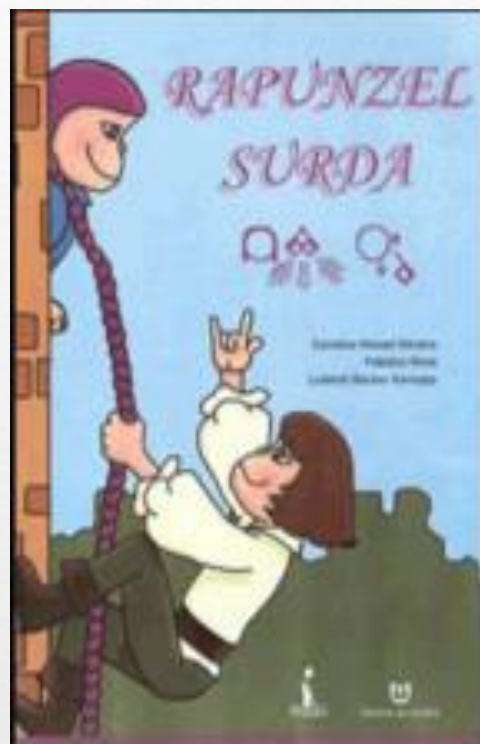
CULTURA SURDA

Representações e identidades diversificadas sobre a surdez na sociedade

Abrange a língua, regras, as ideias, as crenças, os costumes e os hábitos de povo surdo



<https://culturasurda.net/>



THAT DEAF GUY

BY MATT & KAY DAIGLE



All rights reserved © Matt & Kay Daigle - www.thatdeafguy.com

DIVERSIDADE SURDA



Surdo sinalizado



Surdo oralizado



Surdo implantado



Surdo bilingue

**Não existe modalidade paralímpica para deficientes
auditivos**

PARIS 2024
PARALYMPIC GAMES





1924 - Comitê
Internacional
de Desportos
de Surdos -
ICSD

1924 - Paris
Jogos
internacionais
silenciosos

**1949 -
Áustria**
1º edição de
inverno

1984
Confederação
Brasileira de
Desportos dos
Surdos - CBDS

1993 - Brasil
participa da
surdolimpía-
das na
Bulgária.

<https://www.youtube.com/watch?v=GNQgIwFAxRU>

- [Official Trailer - 24th Summer Deaflympics 2021](#)

[https://www.youtube.com/watch?v=Hqg5m-
chg7s](https://www.youtube.com/watch?v=Hqg5m-chg7s)

<https://www.youtube.com/watch?v=iyyatvA00>

qg

Hand Talk

- <https://www.youtube.com/watch?v=UXN5qnPlzjU>

VAMOS PRATICAR!

VERBOS AÇÃO ESPORTIVA

