



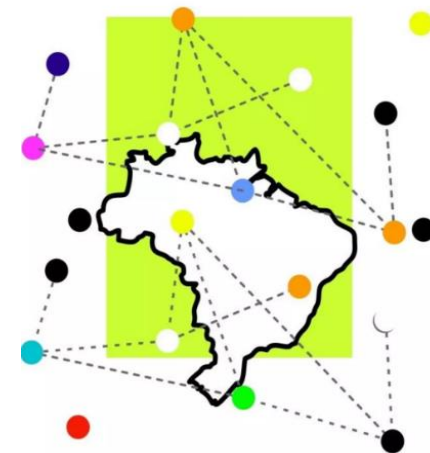
PROGRAMA DE PÓS-GRADUAÇÃO EM  
PROJETOS EDUCACIONAIS DE CIÊNCIAS  
Escola de Engenharia de Lorena  
Universidade de São Paulo



EEL-USP  
Escola de Engenharia de Lorena

# BASE NACIONAL COMUM CURRICULAR - BNCC

**Profa. Responsável: Diovana Napoleão**  
**Escola de Engenharia de Lorena EEL-USP**  
**Departamento de Ciências Básicas e Ambientais**



# BASE NACIONAL COMUM CURRICULAR - BNCC

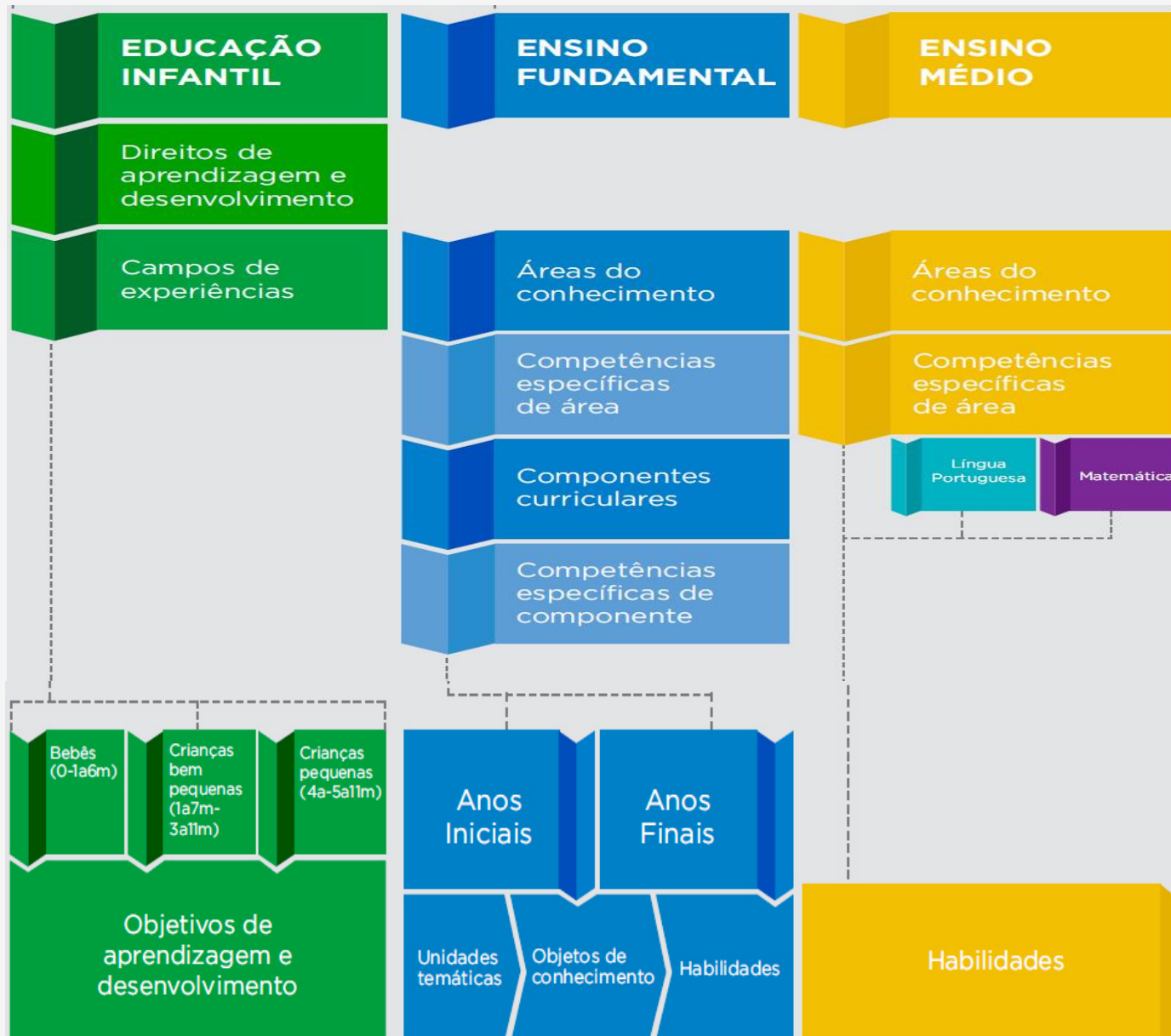
## 1- DEFINIÇÃO DA BNCC

- ✓ É um conjunto de orientações que deverá nortear os currículos das escolas, redes públicas e privadas de ensino, em conformidade ao que preceituam o Plano Nacional de Educação (PNE) e a Conferência Nacional de Educação (CONAE);
- ✓ É um documento que define as aprendizagens essenciais a serem trabalhadas nas escolas brasileiras de toda a Educação Básica (Educação Infantil, Ensino Fundamental e Ensino Médio). Tem como objetivo garantir o direito à aprendizagem e o desenvolvimento pleno de todos os estudantes.



# BASE NACIONAL COMUM CURRICULAR - BNCC

## 2- ESTRUTURA DA BNCC



# BASE NACIONAL COMUM CURRICULAR - BNCC

## 2.1- COMPETÊNCIAS GERAIS DA EDUCAÇÃO BÁSICA

Ao longo da Educação Básica – na Educação Infantil, no Ensino Fundamental e no Ensino Médio –, os alunos devem desenvolver as dez **competências gerais da Educação Básica**, que pretendem assegurar, como resultado do seu processo de aprendizagem e desenvolvimento, uma formação humana integral que contribua com à construção de uma sociedade justa, democrática e inclusiva.

### 2.1.1- DIREITOS DE APRENDIZAGEM E DESENVOLVIMENTO – EDUCAÇÃO INFANTIL

Na Educação Infantil devem ser assegurados **seis direitos de aprendizagem e desenvolvimento**, para que as crianças tenham condições de aprender e se desenvolver:

- Conviver
- Brincar
- Participar
- Explorar
- Expressar
- Conhecer-se



# BASE NACIONAL COMUM CURRICULAR - BNCC

## 2.1.2- ÁREAS DO CONHECIMENTO – ENSINO FUNDAMENTAL

O Ensino Fundamental está organizado em cinco áreas do conhecimento que favorecem a comunicação entre os conhecimentos e saberes dos diferentes componentes curriculares.

	COMPONENTES CURRICULARES	
	Anos Iniciais (1º ao 5º ano)	Anos Finais (6º ao 9º ano)
Linguagens	Língua Portuguesa	
	Arte	
	Educação Física	
		Língua Inglesa
Matemática	Matemática	
Ciências da Natureza	Ciências	
Ciências Humanas	Geografia	
	História	
Ensino Religioso	Ensino Religioso	

# BASE NACIONAL COMUM CURRICULAR - BNCC

## 2.1.3- ÁREAS DO CONHECIMENTO – ENSINO MÉDIO

Na BNCC, o Ensino Médio está organizado em quatro áreas do conhecimento, conforme determina a LDB.

	COMPONENTES CURRICULARES (1ª À 3ª SÉRIE)
Linguagens e suas Tecnologias	Língua Portuguesa
Matemática e suas Tecnologias	Matemática
Ciências da Natureza e suas Tecnologias	
Ciências Humanas e Sociais Aplicadas	

## 2.1.4- TEMAS TRANSVERSAIS

A BNCC cita temas transversais contemporâneos e estruturou habilidades correlacionadas com cada um deles em diferentes faixas etárias e disciplinas. São eles:

- Meio ambiente – Educação Ambiental e Educação para o Consumo;
- Economia – Trabalho, Educação Financeira e Educação Fiscal;
- Saúde – Saúde e Educação Alimentar e Nutricional;
- Cidadania e civismo – Vida familiar e social, Educação para o Trânsito, Educação em Direitos Humanos, Direitos da Criança e do Adolescente e Processo de envelhecimento, respeito e valorização do Idoso;
- Multiculturalismo – Diversidade Cultural e Educação para valorização do multiculturalismo nas matrizes históricas e culturais brasileiras;
- Ciência e Tecnologia – Ciência e Tecnologia.

# BASE NACIONAL COMUM CURRICULAR - BNCC

## 2.2- COMPETÊNCIAS A SEREM CONSIDERADAS NA BNCC



Porque a BNCC visa ao **pleno desenvolvimento do estudante**, seu desenvolvimento como **cidadão** e sua **qualificação** para o **trabalho**. Ou seja, as **dez competências** remetem ao país que queremos.

# BASE NACIONAL COMUM CURRICULAR - BNCC

## *2.3- BNCC COMO LEI INSTITUÍDA NO BRASIL*

- ✓ **Artigo 210 da Constituição** – serão fixados conteúdos mínimos para o ensino fundamental, de maneira a assegurar formação básica.
- ✓ **Artigo 26 da LDB** - Os currículos da educação infantil, do ensino fundamental e médio devem ter base nacional comum ao ser complementada em cada sistema de ensino e em cada estabelecimento escolar.
- ✓ **Artigo 14 das DCN**

**Lei dos respectivos Estados e Municípios e do Distrito Federal definirá as normas da gestão democrática do ensino público na educação básica, de acordo com as suas peculiaridades e conforme os seguintes princípios:**

I - participação dos profissionais da educação na elaboração do projeto pedagógico da escola;

II - participação das comunidades escolar e local em Conselhos Escolares e em Fóruns dos Conselhos Escolares ou equivalentes.

- ✓ **Lei nº 13.005/2014** – aprova o **Plano Nacional de Educação** e designa outras providências:

**META 2-** Universalizar o ensino fundamental de 9 (nove) anos para toda a população de 6 (seis) a 14 (quatorze) anos e garantir que pelo menos **95%** dos alunos concluam essa etapa na idade recomendada, até o último ano de vigência deste PNE.

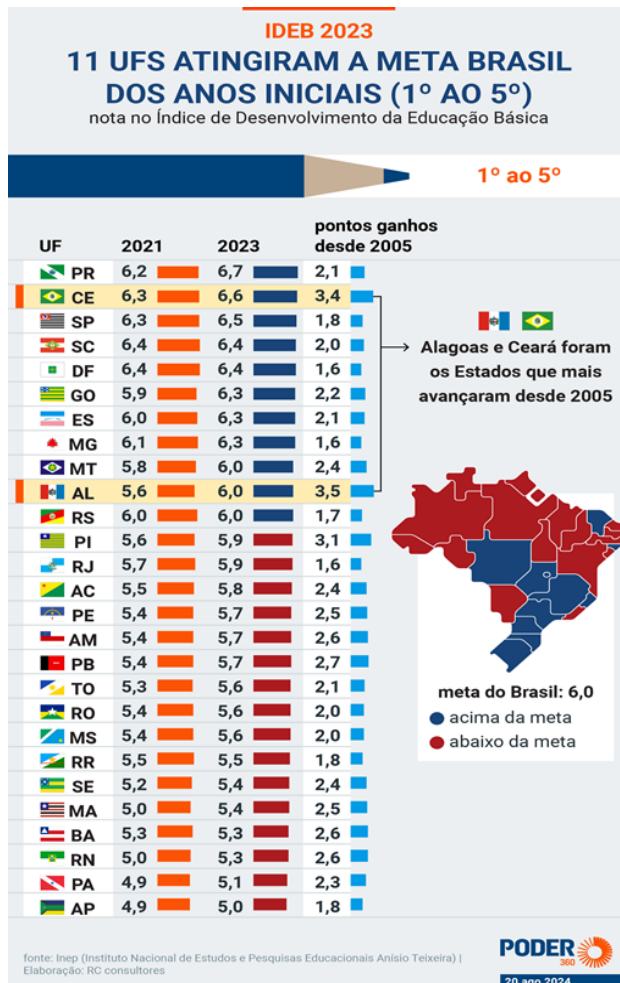
**META 3-** Universalizar, até 2016, o atendimento escolar para toda a população de 15 (quinze) a 17 (dezessete) anos e elevar, até o final do período de vigência deste PNE, a taxa líquida de matrículas no ensino médio para 85%.



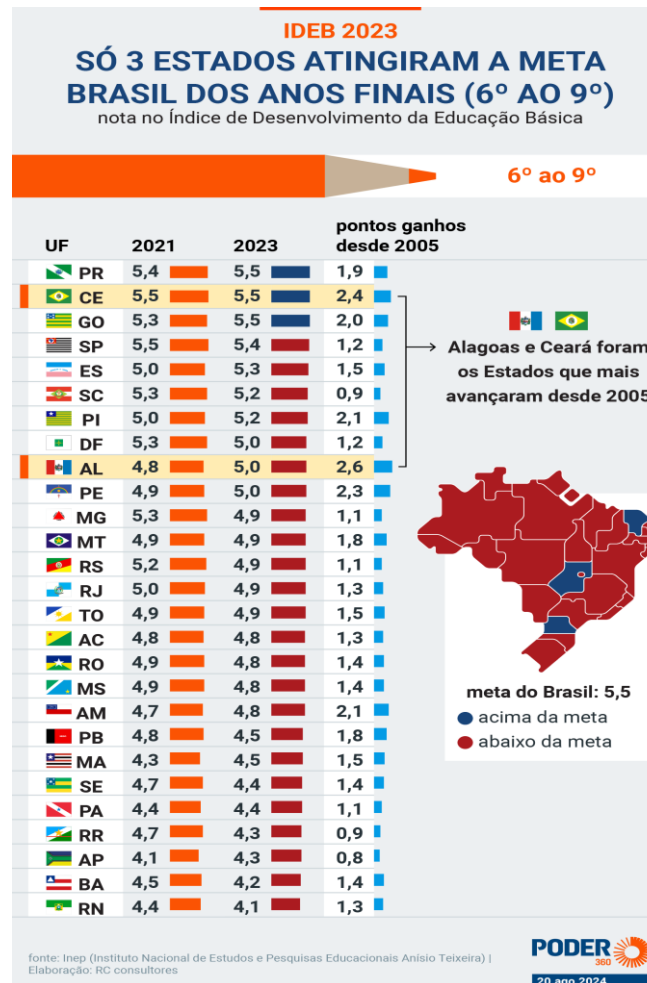
# BASE NACIONAL COMUM CURRICULAR - BNCC

## 2.3- BNCC COMO LEI INSTITUÍDA NO BRASIL

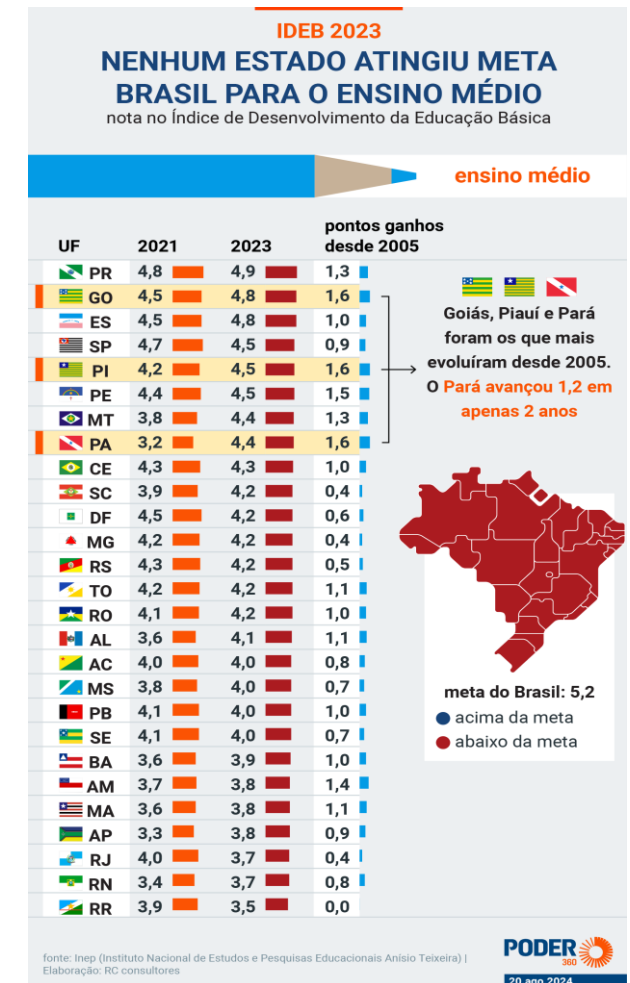
**META 7-** Fomentar a qualidade da educação básica em todas as etapas e modalidades, com melhoria do fluxo escolar e da aprendizagem de modo a atingir as seguintes médias nacionais para o Ideb



**META 6,0**



**META 5,5**



**META 5,2**

# BASE NACIONAL COMUM CURRICULAR - BNCC

## 2.4- DIFERENÇA ENTRE A BNCC E O CURRÍCULO

- ✓ A **BNCC** serve como um guia fundamental para o ensino no Brasil, estabelecendo o que os alunos precisam aprender em diferentes fases da educação.
- ✓ Os **currículos**, por sua vez, têm a função de implementar as diretrizes, considerando as necessidades específicas de cada comunidade escolar.

**LDB** - LEI MENOR ESPECÍFICA DA EDUCAÇÃO

[LDB : Lei de Diretrizes e Bases da Educação Nacional](#)

**PCN** - NÃO OBRIGATÓRIOS PARA CONSTRUÇÃO DO CURRÍCULO

[PCN – Parâmetros Curriculares Nacionais](#)

**DCN** - OBRIGATÓRIOS PARA CONSTRUÇÃO DO CURRÍCULO

[Diretrizes Curriculares Nacionais](#)

**BNCC** - OBRIGATÓRIOS PARA CONSTRUÇÃO DO CURRÍCULO

[Base Nacional Comum Curricular](#)

# BASE NACIONAL COMUM CURRICULAR - BNCC

## 2.5- VANTAGENS DA BNCC

1. Padronização da Educação: A BNCC visa padronizar a educação em todo o país, assegurando que todos os estudantes tenham acesso a uma educação de qualidade. Isso significa que os estudantes de diferentes regiões do país irão receber uma formação semelhante, o que é importante para garantir a igualdade de oportunidades.
2. Ensino Integrado: A BNCC promove o ensino integrado de diferentes matérias, ajudando os alunos a ver como as diferentes disciplinas estão inter-relacionadas e como podem ser aplicadas na vida real.
3. Desenvolvimento de Habilidades: A BNCC enfatiza o desenvolvimento de habilidades, como pensamento crítico, resolução de problemas e comunicação, ajudando os estudantes a se prepararem para a vida e para o mundo do trabalho.
4. Flexibilidade: A BNCC oferece flexibilidade aos professores e escolas, permitindo que eles personalizem o ensino para atender às necessidades dos alunos em sua comunidade.

# BASE NACIONAL COMUM CURRICULAR - BNCC

## *2.6- DESVANTAGENS DA BNCC*

- 1. Falta de Recursos:** A implementação da BNCC pode ser prejudicada pela falta de recursos financeiros, incluindo falta de verbas para a contratação de professores e de investimentos em tecnologia e infraestrutura escolar.
- 2. Dificuldades de Implementação:** A implementação da BNCC pode ser difícil, especialmente nas escolas com recursos limitados e com professores sem treinamento adequado.
- 3. Desigualdade na Educação:** Embora a BNCC vise padronizar a educação em todo o país, a desigualdade na educação ainda existe, com algumas escolas recebendo mais recursos do que outras.
- 4. Falta de Clareza:** A BNCC pode ser confusa para alguns professores e escolas, com algumas diretrizes sendo mal interpretadas ou mal aplicadas.

## BASE NACIONAL COMUM CURRICULAR - BNCC

- a. Como vocês gostariam que fossem as pessoas de seu município daqui a 20 anos?
- b. O que deve ser proporcionado hoje às crianças e jovens para que eles cheguem a ser esses cidadãos que queremos?
- c. Como a BNCC, no contexto da escola, pode ajudar na formação do cidadão que queremos?