

# **Luís Carlos de Souza Ferreira**

**Laboratório de Desenvolvimento de  
Vacinas**

**Departamento de Microbiologia - ICB - USP**

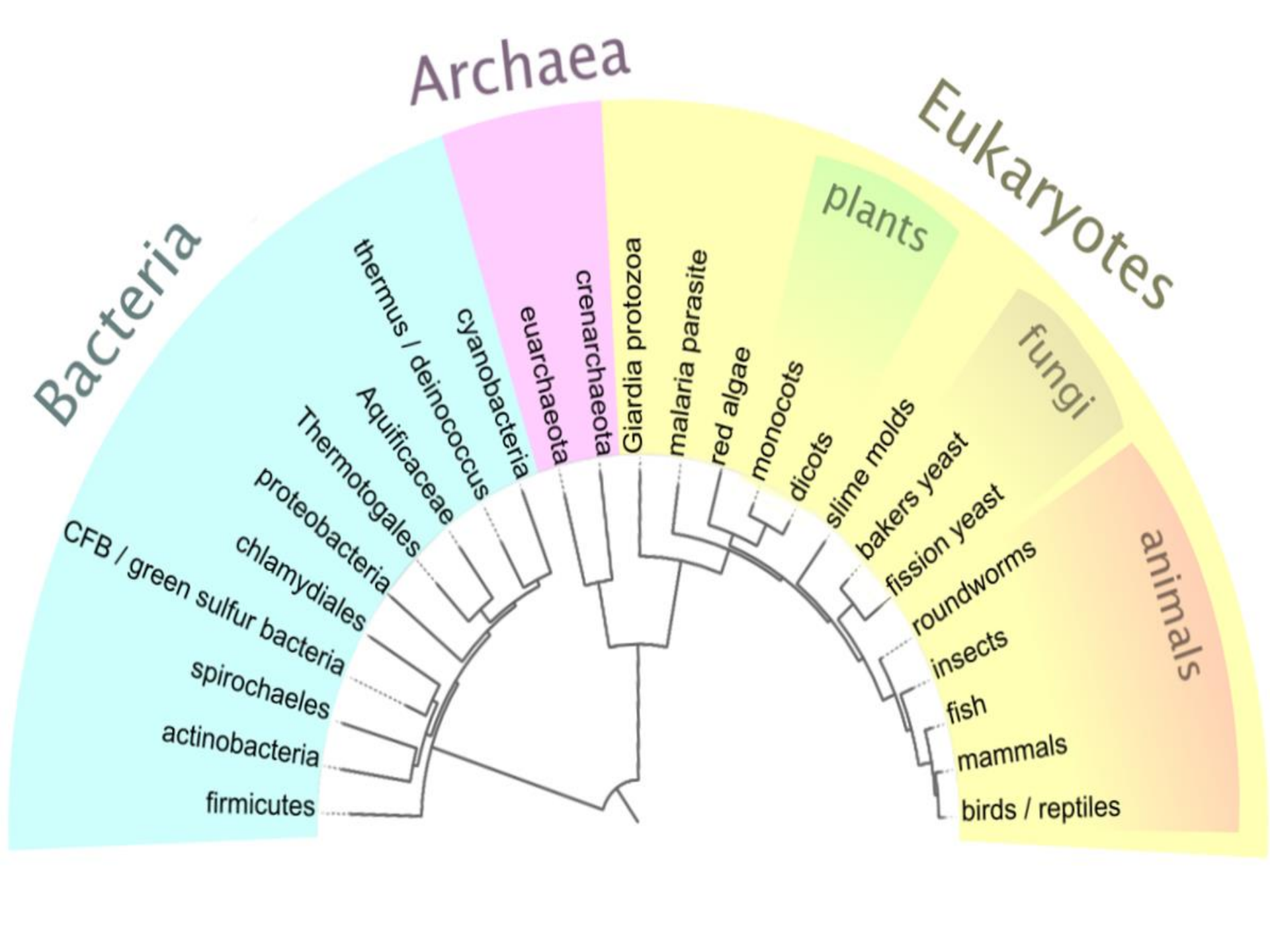
Enterobactérias

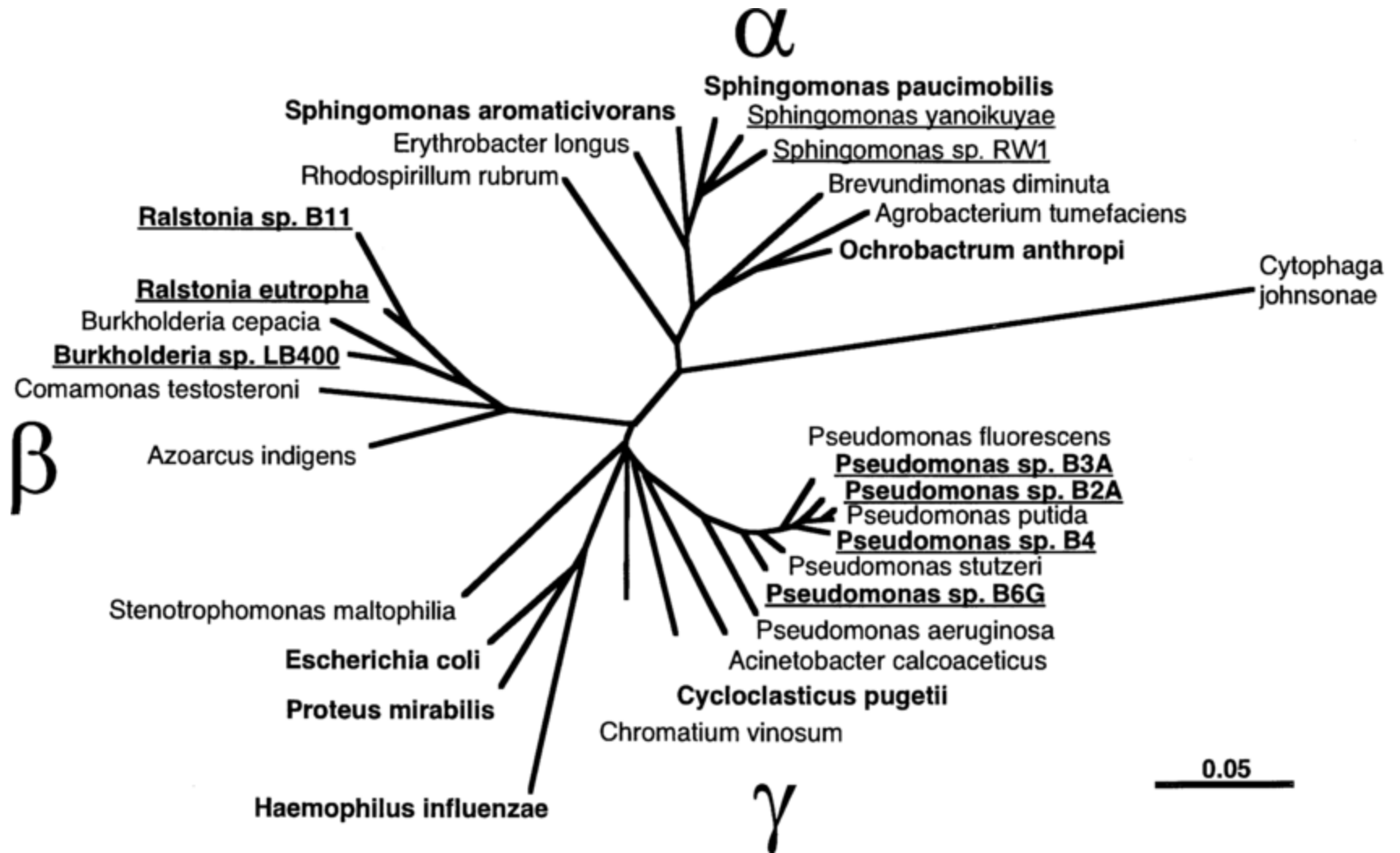
X

*Enterobacteriaceae*

# *Enterobacteriaceae*

- **Reino:** (Eu)Bacteria
- **Filo:** Proteobacteria
- **Classe:**  
Gamaproteobacteria
- **Família:**  
*Enterobacteriaceae*
- **Gêneros:** 33
- **Principais características:**
  - Anaeróbios facultativos, gram-negativos, reduzem nitratos a nitritos, fermentam glicose, não expressam a enzima citocromo oxidase C, catalase positivas, metabolizam diversos compostos





# *Enterobacteriaceae*

- Gêneros de interesse médico: *Salmonella*, *Klebsiella*, *Escherichia*, *Citrobacter*, *Shigella*, *Enterobacter*
- Agentes causadores de doenças ;
- Indicadores de contaminação fecal;
- Representam uma proporção **XXXX** da microbiota intestinal.