

Preparação Pedagógica

Encontro 8

Prof. Dr. Denner Dias Barros

denner@icmc.usp.br

No encontro de hoje:

- Metodologias ativas para grandes grupos;
- Dinâmica TBL.

Sticky Issues

Reflexões em grandes grupos acerca de questões complicadas.

Vamos pensar juntos:

Que desafios são enfrentados na interação em grandes grupos quando buscamos implementar metodologias ativas?

Gallery walk

- Estudantes elaboram, contribuem e avaliam as propostas dos colegas;
- Valoriza o trabalho em grupo;
- A proposta é a investigação de um mesmo problema feito por todos os grupos e estudantes têm como tarefa posterior refletir e debater sobre os trabalhos dos colegas;
- Post-its podem ser usados para deixar comentários.



Gallery walk



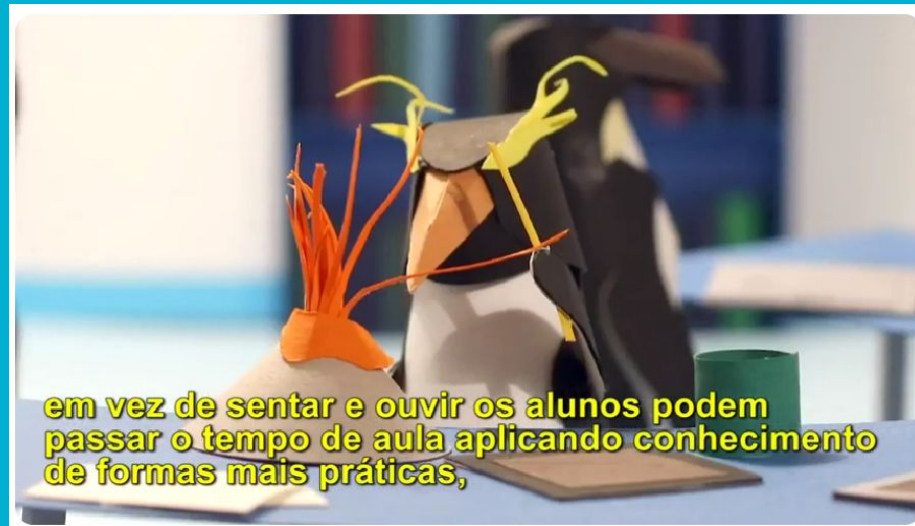
- Todos podem rodar ou é possível eleger um representante para ficar e tirar possíveis dúvidas;
- Busca oferecer para todos a oportunidade de contribuir com a resposta, oferecer feedback e considerar o pensamento de todos.

Sala de aula invertida

Materiais prévios são disponibilizados;

Estudantes separam suas dúvidas para debater em sala de aula;

Podem ser promovidas atividades mais práticas, considerando que os estudantes já estudaram a teoria.



em vez de sentar e ouvir os alunos podem passar o tempo de aula aplicando conhecimento de formas mais práticas,

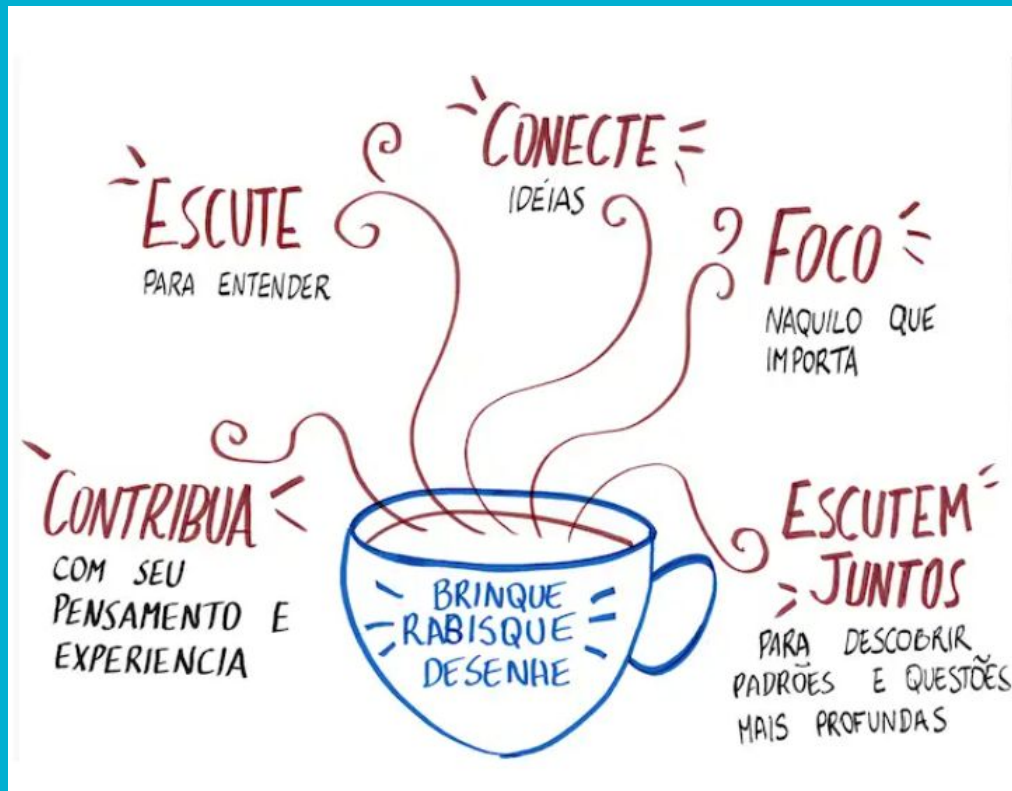
World Café



World Café

O “World café” é uma metodologia de livre acesso para todas as pessoas, engendrada por Juanita Brown e David Isaacs. Trata-se de um processo criativo que visa gerar e fomentar diálogos entre os indivíduos, a partir daí criando uma rede viva de diálogo colaborativo que acessa e aproveita a inteligência coletiva para responder questões de grande relevância para organizações e comunidades (The World café, s.d).

Princípios da metodologia



Orientações para a metodologia

- 1) Vamos criar um cenário: mesas de um café com anfitriões. Todos preparados para recepcionar os viajantes e para que possam debater juntos um tema de interesse comum, considerando produções anteriores.
- 2) As próprias “toalhas da mesa” são espaços para anotações, com possibilidades para todo tipo de rabisco, desenhos, esquemas, anotações de frases importantes e até de outros questionamentos, sem perder o “fio da meada”.
- 3) O papel do anfitrião é fundamental para mediar o diálogo, organizar a dinâmica de falas e registros e para garantir o desenvolvimento do pensamento iniciado com o grupo anterior.

Orientações para a metodologia

4) No final de cada ciclo de debates, os viajantes partem para outra mesa, enquanto o anfitrião se organiza para receber mais um grupo.

5) O grupo inicial de cada mesa participa também de uma rodada final de debate para compreender como a discussão avançou e ajudar o mediador na produção de uma sistematização do que foi tratado ao longo de toda a dinâmica. Neste momento, a estética é importante para comunicar.



Jigsaw

GRUPOS DE BASE: um determinado tópico é discutido pelos alunos de cada grupo. O tópico é subdividido em tantos subtópicos quantos os membros do grupo.

BASE



GRUPOS DE ESPECIALISTAS: cada aluno estuda e discute juntamente com os membros dos outros grupos a quem foi distribuído o mesmo subtópico, formando assim um grupo de especialistas.

ESPECIALISTAS



RETORNO AOS GRUPOS DE BASE: cada aluno volta ao grupo de base e apresenta o que aprendeu sobre o seu subtópico aos colegas, de maneira que fiquem reunidos os conhecimentos indispensáveis para a compreensão do tópico em questão.

BASE



Team based learning

Estratégia de ensino centrada nos estudantes e voltada para grandes grupos.

Utilizada principalmente nas universidades e empresas;

Até 8 participantes fazem uma leitura, respondem perguntas individualmente;

TBL se baseia na formação e gestão de uma equipe;

Há o desenvolvimento de responsabilidade e compromisso com a tarefa.