

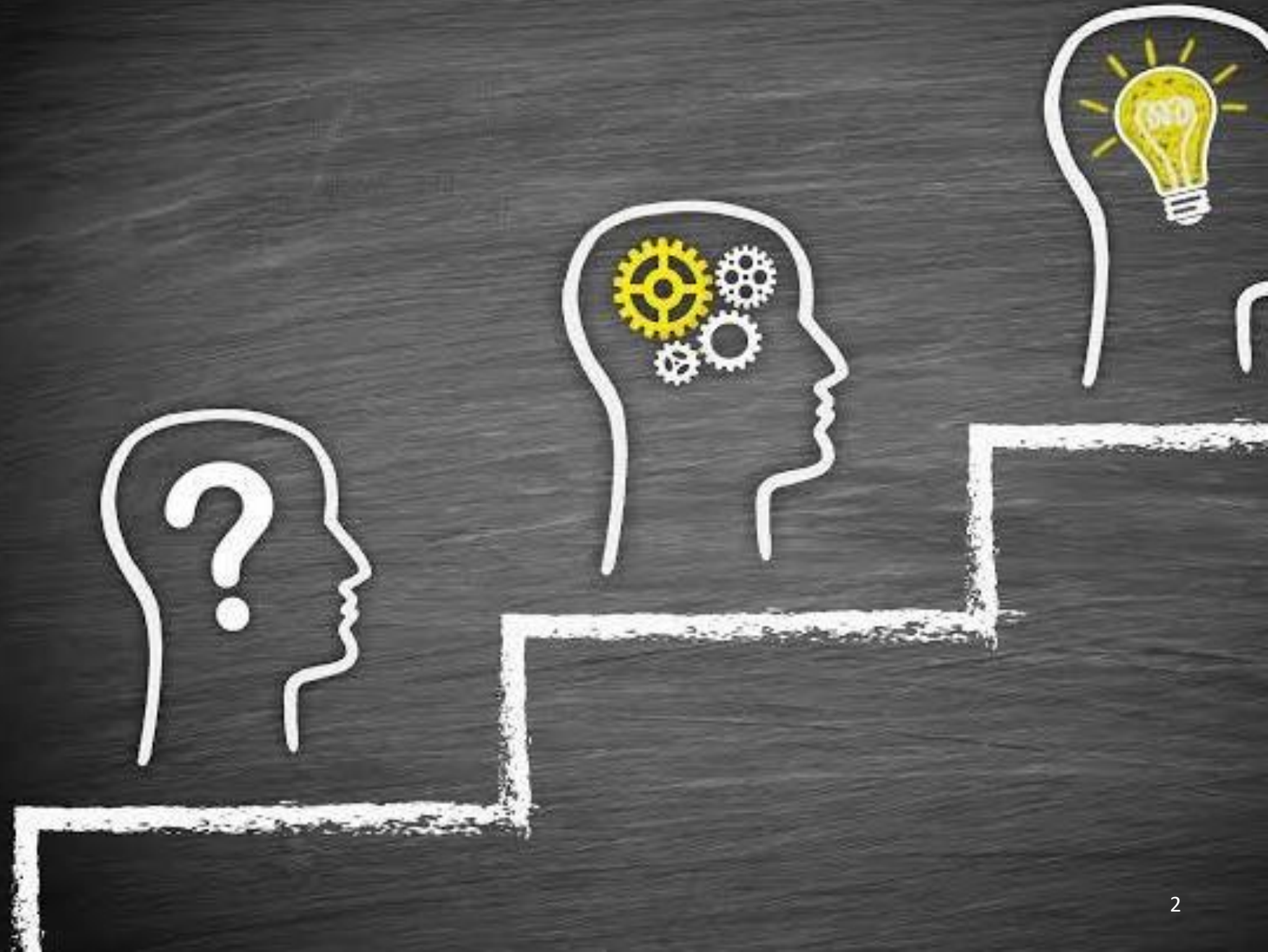
Introdução à Economia (LES0101)

Carlos Alberto Alves
calves761@usp.br



Mercados, demanda e oferta

AULA 03



ECONOMIA / MERCADO

Lado da demanda CONSUMIDOR

Preferências
X
Restrição orçamentária

Escolhas

DEMANDA INDIVIDUAL

DEMANDA DE MERCADO

EQUILÍBRIO E
MECANISMOS
DE MERCADO

Lado da oferta FIRMAS

Decisões de produção
e
Custos

Maximização do lucro

OFERTA DA EMPRESA

OFERTA DO SETOR

ECONOMIA / MERCADO

Lado da demanda CONSUMIDOR

Preferências
X
Restrição orçamentária

Escolhas

DEMANDA INDIVIDUAL

DEMANDA DE MERCADO

Lado da oferta FIRMAS

Decisões de produção
e
Custos

Maximização do lucro

OFERTA DA EMPRESA

OFERTA DO SETOR

EQUILÍBRIO E
MECANISMOS
DE MERCADO



1 Mercados e competição

2 A demanda

3 A demanda – fatores de deslocamento

4 A oferta

5 A oferta – fatores de deslocamento



1 Mercados e competição

2 A demanda

3 A demanda – fatores de deslocamento

4 A oferta


5 A oferta – fatores de deslocamento

Mercados e competição

- Geadas atingem o Brasil: preços dos hortícolas aumentam nos supermercados.
- Quanto o tempo é chuvoso, os preços das diárias nos hotéis de praia caem.
- Quando irrompe uma guerra no Oriente Médio, o preço da gasolina no mundo aumenta.

Mercados e competição

- Geadas atingem o Brasil: preços dos hortícolas aumentam nos supermercados.
- Quanto o tempo é chuvoso, os preços das diárias nos hotéis de praia caem.
- Quando irrompe uma guerra no Oriente Médio, o preço da gasolina no mundo aumenta.



Acontecimentos que mostram como funcionam a oferta e a demanda

Mercados e competição

- A **oferta** é determinada pelos **vendedores** e a **demanda** pelos **compradores** do produto. Essas são as forças que fazem as economias de mercado funcionarem – elas determinam a quantidade produzida de cada produto (bem ou serviço) e o preço pelo qual será vendido.



Mercado: grupo de compradores e vendedores de determinado bem ou serviço.

Mercados e competição

- Ao longo desse capítulo, assume-se que os mercados são **perfeitamente competitivos**. Esses possuem duas características principais:
 - 1) Os produtos oferecidos para venda são homogêneos (todos iguais).
 - 2) Os compradores e vendedores são tão numerosos que nenhum deles é capaz de, individualmente, influenciar o preço de mercado.

Então, compradores e vendedores precisam aceitar o preço que o mercado determina: são chamados **tomadores de preços**.

Mercados e competição

Porque essas características da competição perfeita – produtos homogêneos e numerosos vendedores e compradores – implicam que os agentes são tomadores de preços?

Mercados e competição

Porque essas características da competição perfeita – produtos homogêneos e numerosos vendedores e compradores – implicam que os agentes são tomadores de preços?

Qual tipo de mercado tem características mais próximas ao de competição perfeita?

Mercados e competição

- Alguns mercados se aproximam de uma competição perfeita: em geral, mercados de commodities.
- Outros bens e serviços **não** são negociados em mercados perfeitamente competitivos. Outras estruturas de mercado:
 - Monopólio: apenas um vendedor, que determina o preço.
 - Oligopólio: alguns vendedores com poder de mercado.
 - Monopsônio: apenas um comprador, que determina o preço.
 - Oligopsônio: alguns compradores com poder de mercado.

Começaremos estudando a competição perfeita pois são mercados mais fáceis de analisar e, ademais, há certo grau de competição na maioria dos mercados.



1

Mercados e competição

2

A demanda

3

A demanda – fatores de deslocamento

4

A oferta

5

A oferta – fatores de deslocamento

Demanda

- No estudo da **demanda**, o foco está em compreender o comportamento dos compradores no mercado.
- Conceitos relevantes:
 - 1) Quantidade demandada.
 - 2) Lei da demanda.
 - 3) Curva de demanda individual.
 - 4) Curva de demanda de mercado.

Demanda

- **Quantidade demandada:** a quantidade demandada de um bem qualquer é a quantidade desse bem que os compradores desejam e podem comprar.

Demanda

- **Quantidade demandada:** a quantidade demandada de um bem qualquer é a quantidade desse bem que os compradores desejam e podem comprar.
- **Lei da demanda:**

Com tudo o mais mantido constante:

↑ preço de um bem = ? a quantidade demandada

↓ preço de um bem = ? a quantidade demandada

Demanda

- **Quantidade demandada:** a quantidade demandada de um bem qualquer é a quantidade desse bem que os compradores desejam e podem comprar.
- **Lei da demanda:** com tudo o mais mantido constante, o aumento do preço de um bem reduz sua quantidade demandada e a redução do preço de um bem aumenta sua quantidade demandada:

Com tudo o mais mantido constante:

↑ preço de um bem = ↓ a quantidade demandada

↓ preço de um bem = ↑ a quantidade demandada



Essa relação é tão universal que os economistas a chamam **lei**

Demanda

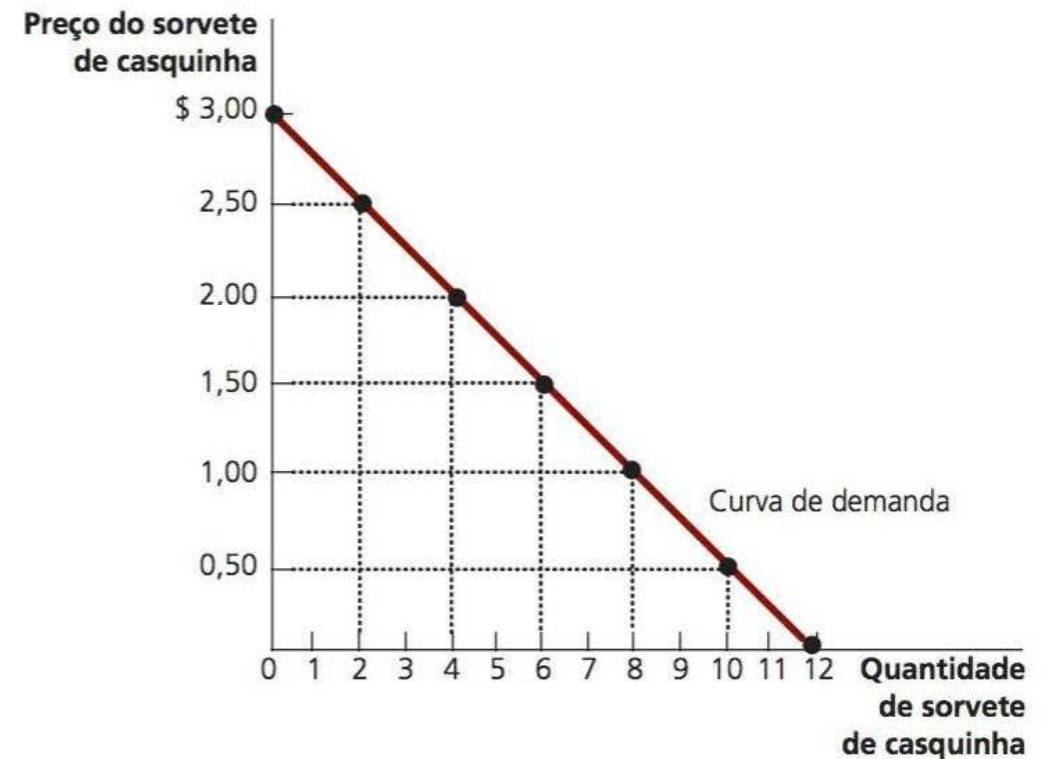
- **Curva de demanda:** gráfico da relação entre o preço de um bem e a quantidade demandada desse bem

Preço do sorvete de casquinha	Quantidade demandada do sorvete de casquinha
\$ 0,00	12
0,50	10
1,00	8
1,50	6
2,00	4
2,50	2
3,00	0

Demanda

- **Curva de demanda:** gráfico da relação entre o preço de um bem e a quantidade demandada desse bem

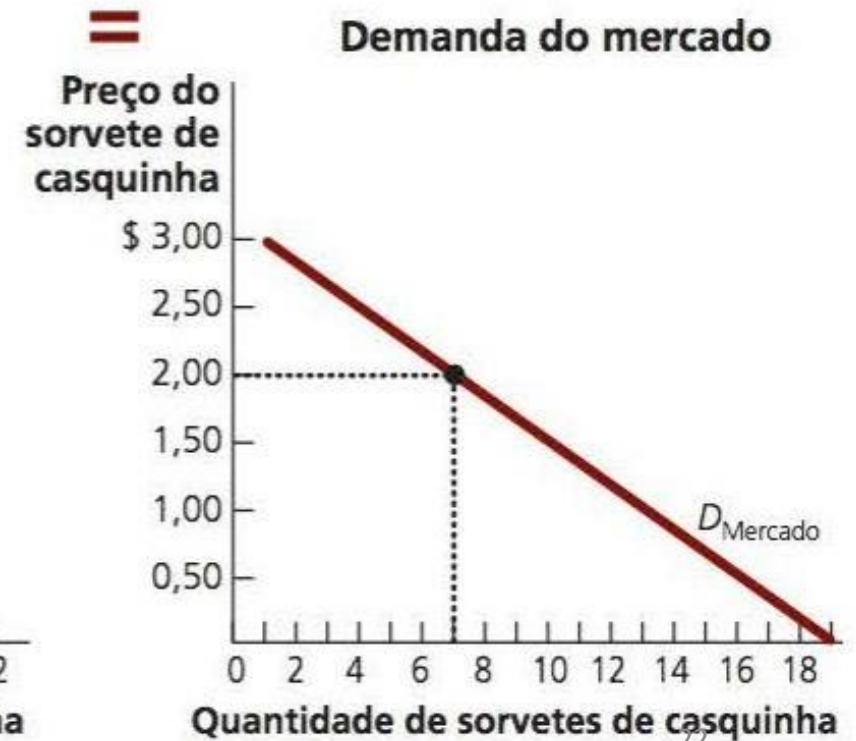
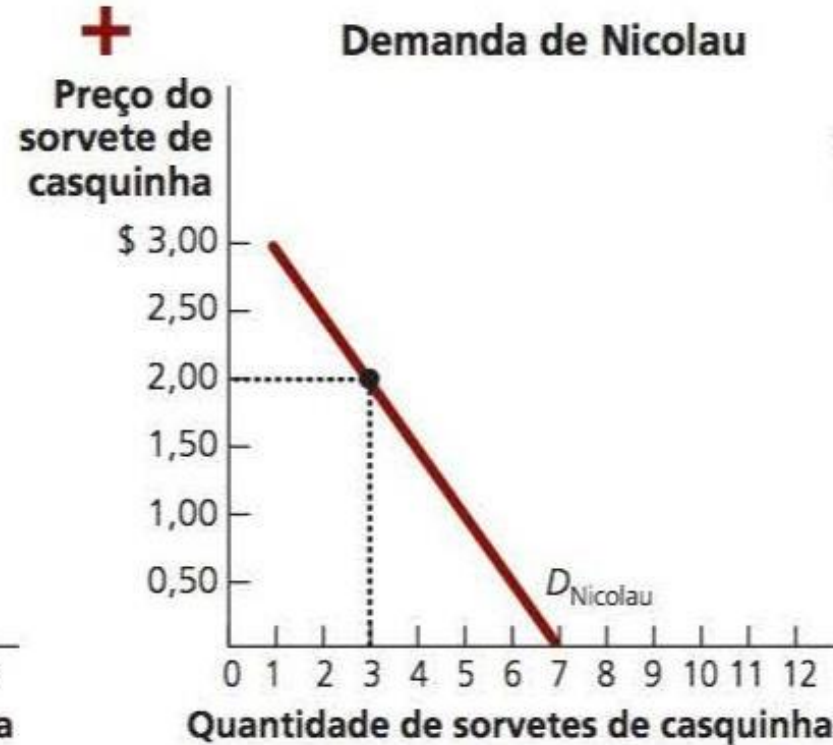
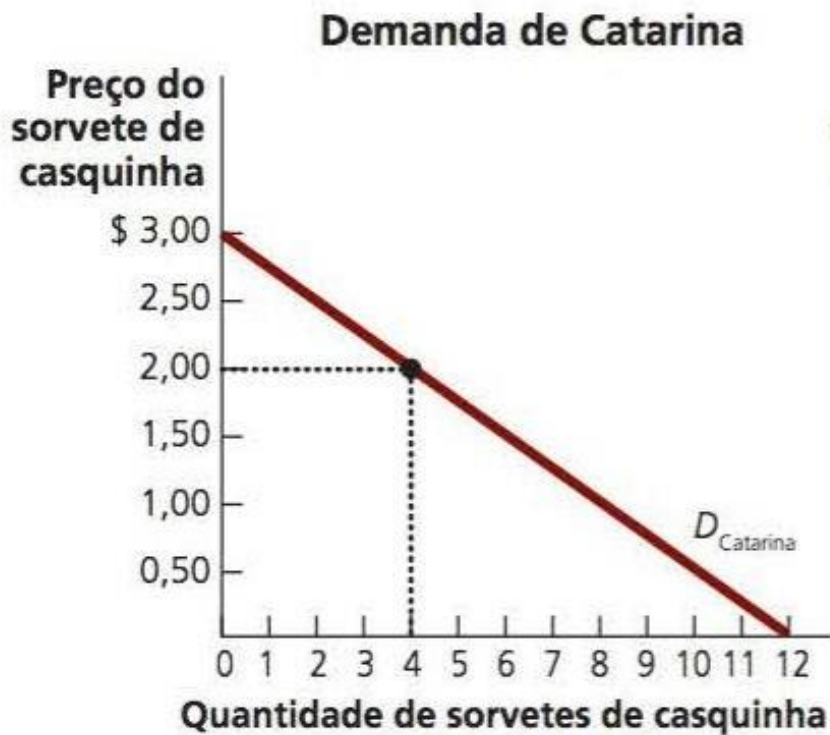
Preço do sorvete de casquinha	Quantidade demandada do sorvete de casquinha
\$ 0,00	12
0,50	10
1,00	8
1,50	6
2,00	4
2,50	2
3,00	0



Demanda

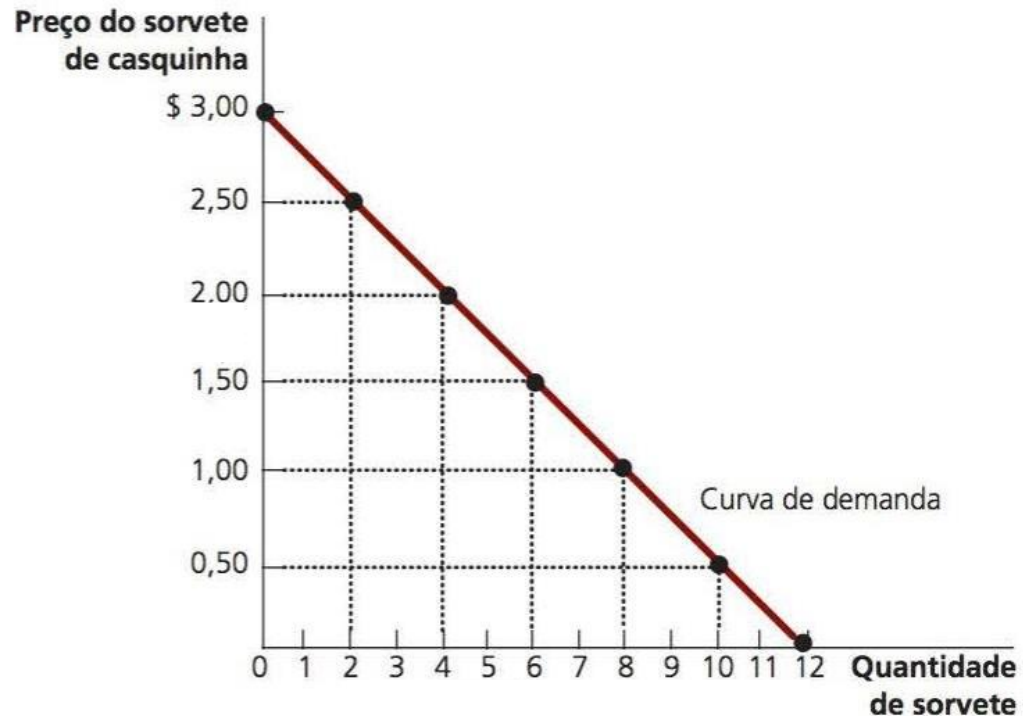
- A curva de demanda da Figura anterior representa a demanda de uma pessoa por um produto. Para analisarmos como funcionam os mercados, precisamos determinar a demanda de mercado.
- **Demanda de mercado:** é a soma de todas as demandas individuais por determinado bem ou serviço. Em outras palavras: a quantidade demandada em um mercado é a soma das quantidades demandadas por todos os compradores a cada preço.

Preço do sorvete de casquinha	Catarina		Nicolau		Mercado
\$ 0,00	12	+	7	=	19 sorvetes de casquinha
0,50	10		6		16
1,00	8		5		13
1,50	6		4		10
2,00	4		3		7
2,50	2		2		4
3,00	0		1		1



Demanda

- **Curva de demanda:** gráfico da relação entre o preço de um bem e a quantidade demandada desse bem



Suponha a curva de demanda de mercado ao lado:

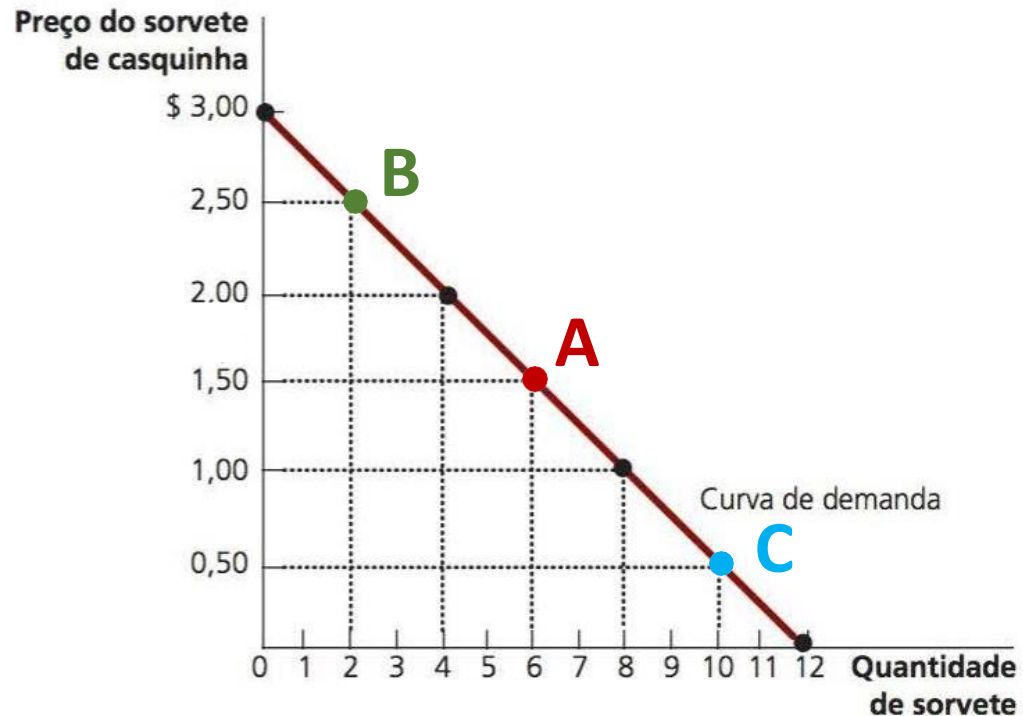
Se o sorvete custa \$ 1,5, qual a quantidade demandada?

Se o preço sobe para \$ 2,5, qual a nova quantidade demandada?

Se o preço cai para \$ 0,5, qual a nova quantidade demandada?

Demanda

- **Curva de demanda:** gráfico da relação entre o preço de um bem e a quantidade demandada desse bem



Suponha a curva de demanda de mercado ao lado:

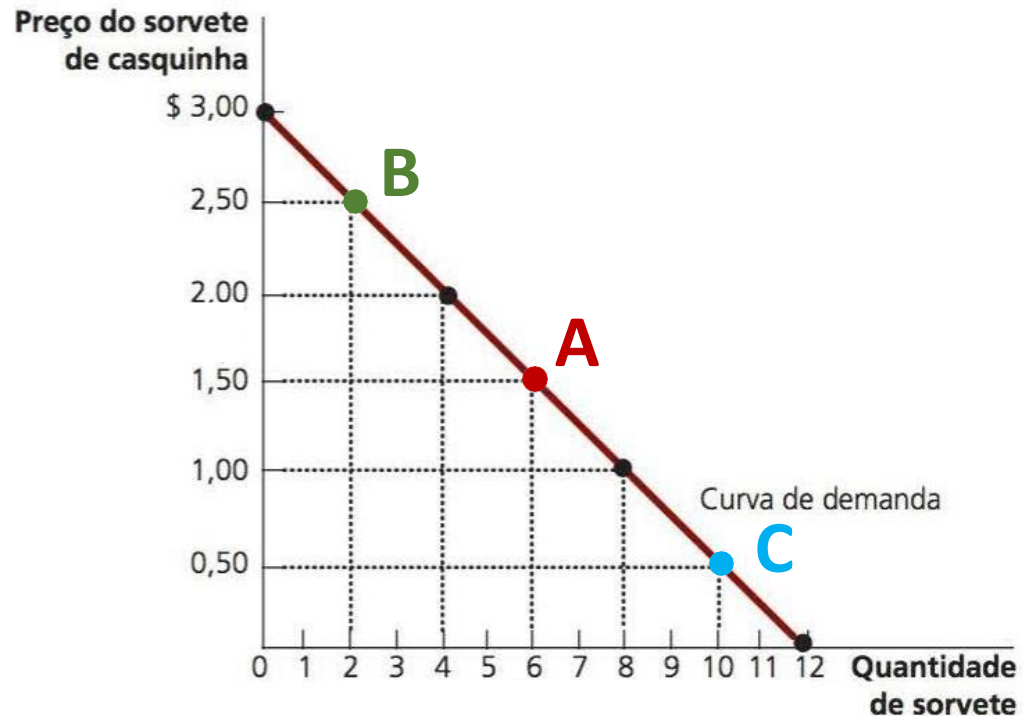
Se o sorvete custa \$ 1,5, qual a quantidade demandada? 6 unidades (**Ponto A**).

Se o preço sobe para \$ 2,5, qual a nova quantidade demandada? 2 unidades (**Ponto B**).

Se o preço cai para \$ 0,5, qual a nova quantidade demandada? 10 unidades (**Ponto C**).

Demanda

- **Curva de demanda:** gráfico da relação entre o preço de um bem e a quantidade demandada desse bem



Suponha a curva de demanda de mercado ao lado:

Se o sorvete custa \$ 1,5, qual a quantidade demandada? 6 unidades (**Ponto A**).

Se o preço sobe para \$ 2,5, qual a nova quantidade demandada? 2 unidades (**Ponto B**).

Se o preço cai para \$ 0,5, qual a nova quantidade demandada? 10 unidades (**Ponto C**).



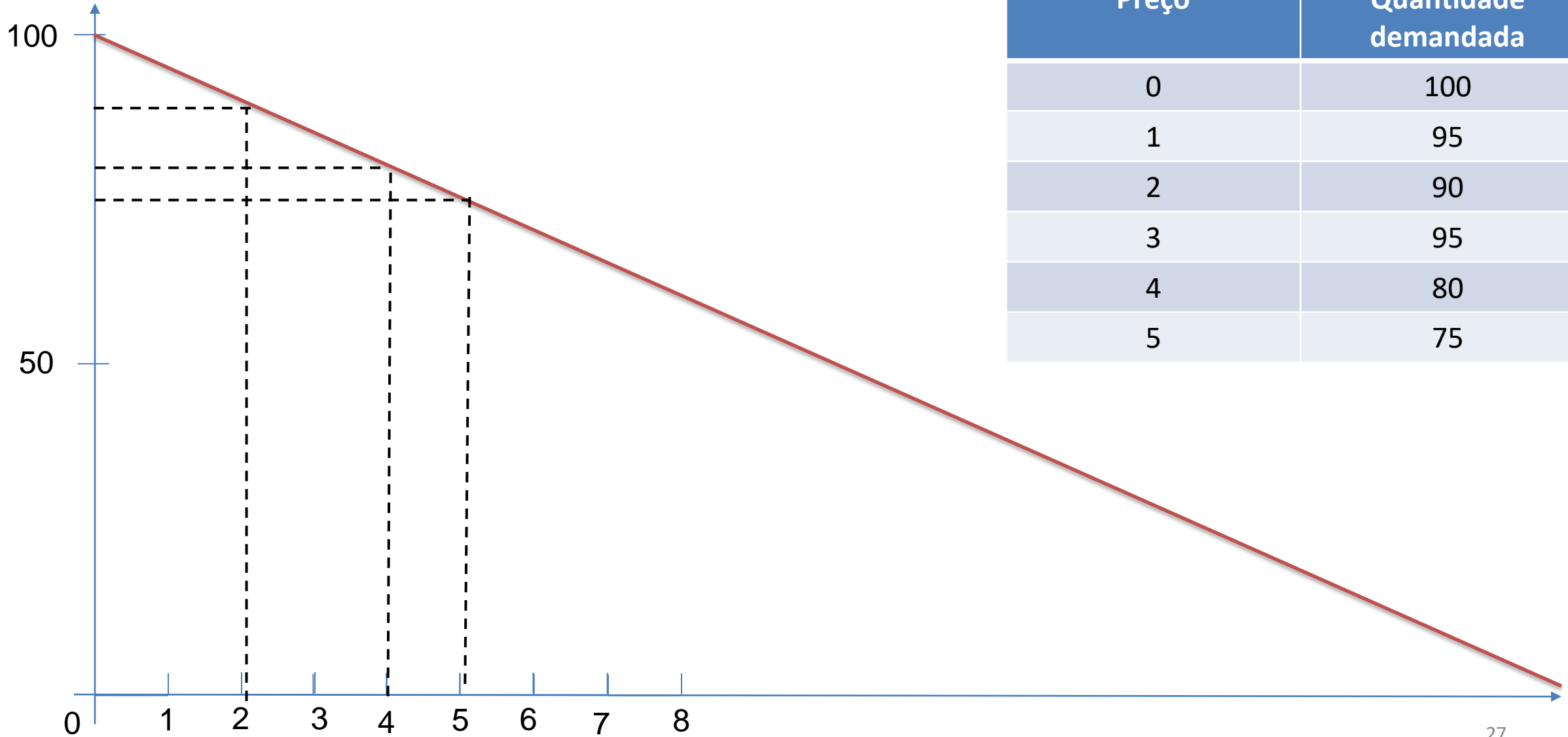
Ao longo da curva de demanda, pode-se avaliar as respostas da quantidade demanda às variações no preço do bem.

Exercício

- Suponha que a equação da curva demanda para maçãs seja:
- $Q_d=100-5P$
- Vamos construir uma tabela com diferentes preços e as correspondentes quantidades demandadas:

Preço	Quantidade demandada
0	100
1	95
2	90
3	85
4	80
5	75

Exercício



Demanda

- Vimos que a lei da demanda aponta para uma relação negativa entre a quantidade demandada e o preço de um bem e que essa relação pode ser representada graficamente pela **curva de demanda**: gráfico da relação entre o **preço** e a **quantidade demandada** de um bem.
- Mas, a quantidade demandada de um bem no mercado depende também de outros fatores que não do preço do próprio bem, como:

Demanda

- Vimos que a lei da demanda aponta para uma relação negativa entre a quantidade demandada e o preço de um bem e que essa relação pode ser representada graficamente pela **curva de demanda**: gráfico da relação entre o **preço** e a **quantidade demandada** de um bem.
- Mas, a quantidade demandada de um bem no mercado depende também de outros fatores que não do preço do próprio bem, como: a renda e os gostos dos compradores e os preços de bens relacionados, por exemplo.

Demanda

- A curva de demanda de mercado relaciona apenas preço e quantidade demandada – ela supõe constantes muitos outros fatores.
- Se acontecer algo **que altere a quantidade demandada a cada preço**, a curva de demanda se deslocará.

Exemplo sorvete e mudança de hábito

- Precisamos estudar também os fatores que deslocam a curva de demanda.

The background of the slide features a vertical strip on the left side with a light green grid. It contains several data visualization elements: a line graph at the top with points and connecting lines; a bar chart below it with bars of varying heights; a line graph at the bottom with multiple lines; and various icons including gears, an envelope, and a magnifying glass. The text on the right is overlaid on a dark green background.

1

Mercados e competição

2

A demanda

3

A demanda – fatores de deslocamento

4

A oferta

5

A oferta – fatores de deslocamento

Principais variáveis que podem deslocar a curva de demanda

- As principais variáveis que podem deslocar a curva de demanda de mercado são as seguintes:

RENDA

**PREÇOS DE BENS
RELACIONADOS**

GOSTOS

EXPECTATIVAS

**NÚMERO DE
COMPRADORES**

Principais variáveis que podem deslocar a curva de demanda

- **Renda:** se há uma mudança na renda, a quantidade demandada altera para dados níveis de preços.
- O efeito da renda sobre a quantidade demandada depende da característica do bem:

BENS NORMAIS: bem cuja demanda aumenta quando a renda do consumidor aumenta (e diminui quando a renda diminui)

BENS INFERIORES: bem cuja demanda reduz quando a renda do consumidor aumenta (e aumenta quando a renda diminui)

Principais variáveis que podem deslocar a curva de demanda

- **Renda:** se há uma mudança na renda, a quantidade demandada altera para dados níveis de preços.
- O efeito da renda sobre a quantidade demandada depende da característica do bem:

BENS NORMAIS: bem cuja demanda aumenta quando a renda do consumidor aumenta (e diminui quando a renda diminui)

BENS INFERIORES: bem cuja demanda reduz quando a renda do consumidor aumenta (e aumenta quando a renda diminui)



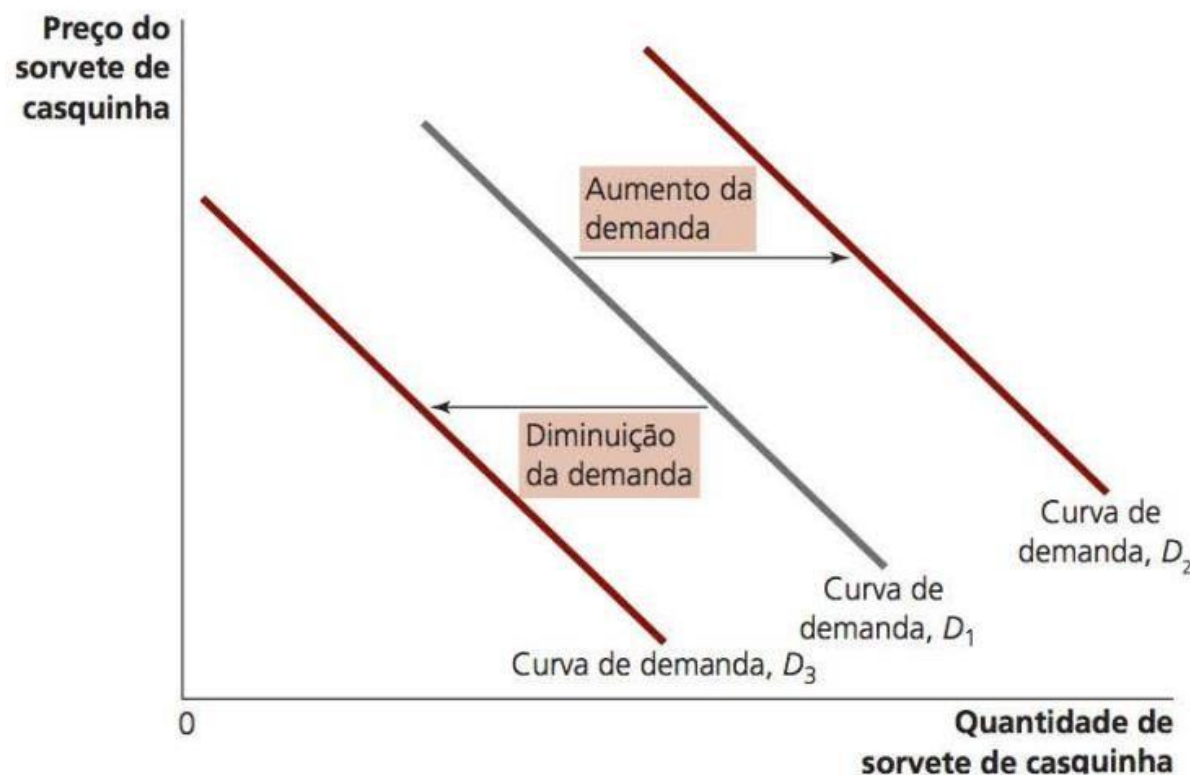
Principais variáveis que podem deslocar a curva de demanda

- **Renda:** se há uma mudança na renda, a demanda altera para dados preços.

Para bens normais:

$\uparrow \text{renda} = \uparrow \text{demanda}$
(curva se desloca para direita)

$\downarrow \text{renda} = \downarrow \text{demanda}$
(curva se desloca para esquerda)



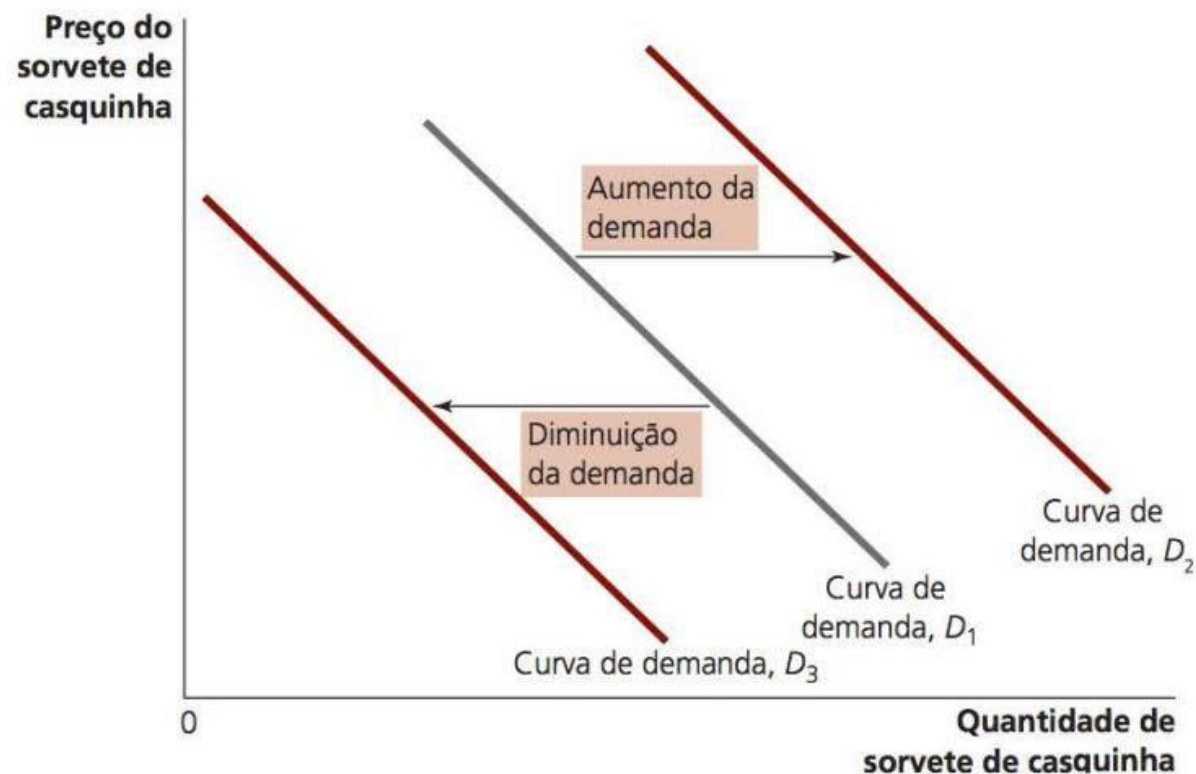
Principais variáveis que podem deslocar a curva de demanda

- **Renda:** se há uma mudança na renda, a demanda altera para dados preços.

Para bens inferiores:

$\uparrow \text{renda} = \downarrow \text{demanda}$
(curva se desloca para esquerda)

$\downarrow \text{renda} = \uparrow \text{demanda}$
(curva se desloca para direita)



Principais variáveis que podem deslocar a curva de demanda



Notar que qualquer que seja o fator de deslocamento (no exemplo anterior era a renda):

- **Aumento da demanda para dados preços do produto → curva se desloca para a direita**
- **Redução da demanda para dados preços → curva se desloca para a esquerda**

Principais variáveis que podem deslocar a curva de demanda

- **Preços de bens relacionados:** se há uma mudança nos preços dos bens relacionados, a demanda altera para dados preços.
- O efeito do preço de bens relacionados sobre a quantidade demandada **do bem de interesse** depende da relação entre esses bens:

BENS SUBSTITUTOS: bens que podem ser consumidos em substituição um ao outro

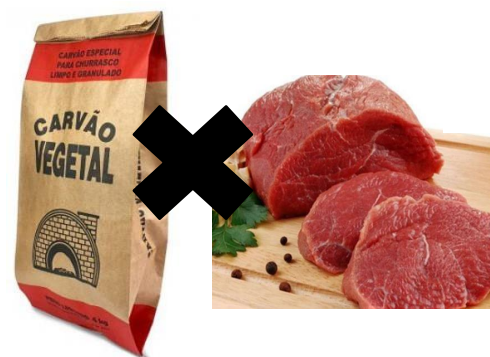
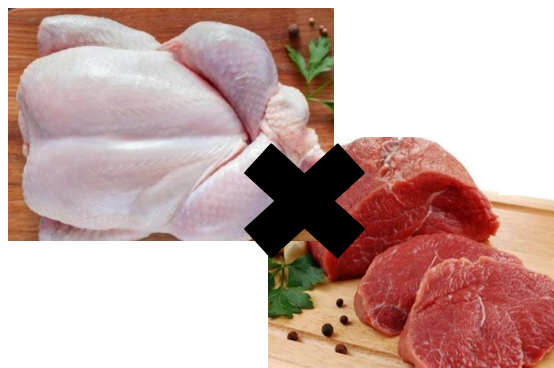
BENS COMPLEMENTARES: bens que são consumidos conjuntamente

Principais variáveis que podem deslocar a curva de demanda

- **Preços de bens relacionados:** se há uma mudança nos preços dos bens relacionados, a demanda altera para dados preços.
- O efeito do preço de bens relacionados sobre a quantidade demandada do bem de interesse depende da relação entre esses bens:

BENS SUBSTITUTOS: bens que podem ser consumidos em substituição um ao outro

BENS COMPLEMENTARES: bens que são consumidos conjuntamente



Principais variáveis que podem deslocar a curva de demanda

Preços de bens relacionados: se há uma mudança nos preços dos bens relacionados, a demanda altera para dados preços.

Exemplo: pense na demanda de carne bovina



Para **bens substitutos** – carne de frango:

\uparrow *preço carne de frango* = O que acontece com a
 \downarrow *preço carne de frango* = demanda da carne
bovina???

Principais variáveis que podem deslocar a curva de demanda

Preços de bens relacionados: se há uma mudança nos preços dos bens relacionados, a demanda altera para dados preços.

Exemplo: pense na demanda de carne bovina



Para **bens substitutos** – carne de frango:

\uparrow *preço carne de frango* = \uparrow *demanda carne bovina* (curva para direita)

\downarrow *preço carne de frango* = \downarrow *demanda carne bovina* (curva para esquerda)

Principais variáveis que podem deslocar a curva de demanda

Preços de bens relacionados: se há uma mudança nos preços dos bens relacionados, a demanda altera para dados preços.

Exemplo: pense na demanda de carne bovina



Para **bens complementares** – carvão churrasco:

↑ *preço carvão* =

↓ *preço carvão* =

Principais variáveis que podem deslocar a curva de demanda

Preços de bens relacionados: se há uma mudança nos preços dos bens relacionados, a demanda altera para dados preços.

Exemplo: pense na demanda de carne bovina



Para **bens complementares** – carvão churrasco:

\uparrow *preço carvão* = \downarrow *demanda carne bovina* (curva para esquerda)

\downarrow *preço carvão* = \uparrow *demanda carne bovina* (curva para direita)

Principais variáveis que podem deslocar a curva de demanda

Gostos: o mais óbvio determinante da demanda são os gostos. Se os gostos (hábitos de consumo) mudam, muda a quantidade demandada.

Expectativas: expectativas quanto ao futuro podem afetar a quantidade demandada de um produto hoje. Por exemplo, a expectativa de obter uma renda maior no mês que vem, pode levar a um maior consumo no mês atual.

Número de compradores: a quantidade demandada de mercado depende do número de compradores do produto. Se mais consumidores passam a consumir certo bem, a quantidade demandada de mercado será maior a cada preço.

Principais variáveis que podem deslocar a curva de demanda

RESUMO

Variável	Uma mudança nessa variável...
Preço	Representa um movimento ao longo da curva de demanda.
Renda	Desloca a curva de demanda
Preços de bens relacionados	Desloca a curva de demanda
Gostos	Desloca a curva de demanda
Expectativas	Desloca a curva de demanda
Número de compradores	Desloca a curva de demanda

Exercício

- Imagine que a demanda por bicicletas seja inicialmente representada pela equação:
- $Q_d = 100 - 5P$
- Agora, suponha que a renda dos consumidores aumente,
- o que faz com que, para qualquer dado preço, a quantidade demandada de bicicletas aumente em 20 unidades. A nova equação de demanda seria:
- $Q'_d = 120 - 5P$

Exercício

1. Determine a Equação Original da Demanda
2. Identifique o Fator de Deslocamento
3. Escreva a Nova Equação de Demanda
4. Escreva a tabela com os valores de Demanda Original e Deslocada
5. Desenhe as Curvas de Demanda Original e Deslocada
6. Analise o Gráfico

Principais variáveis que podem deslocar a curva de demanda

DESAFIO

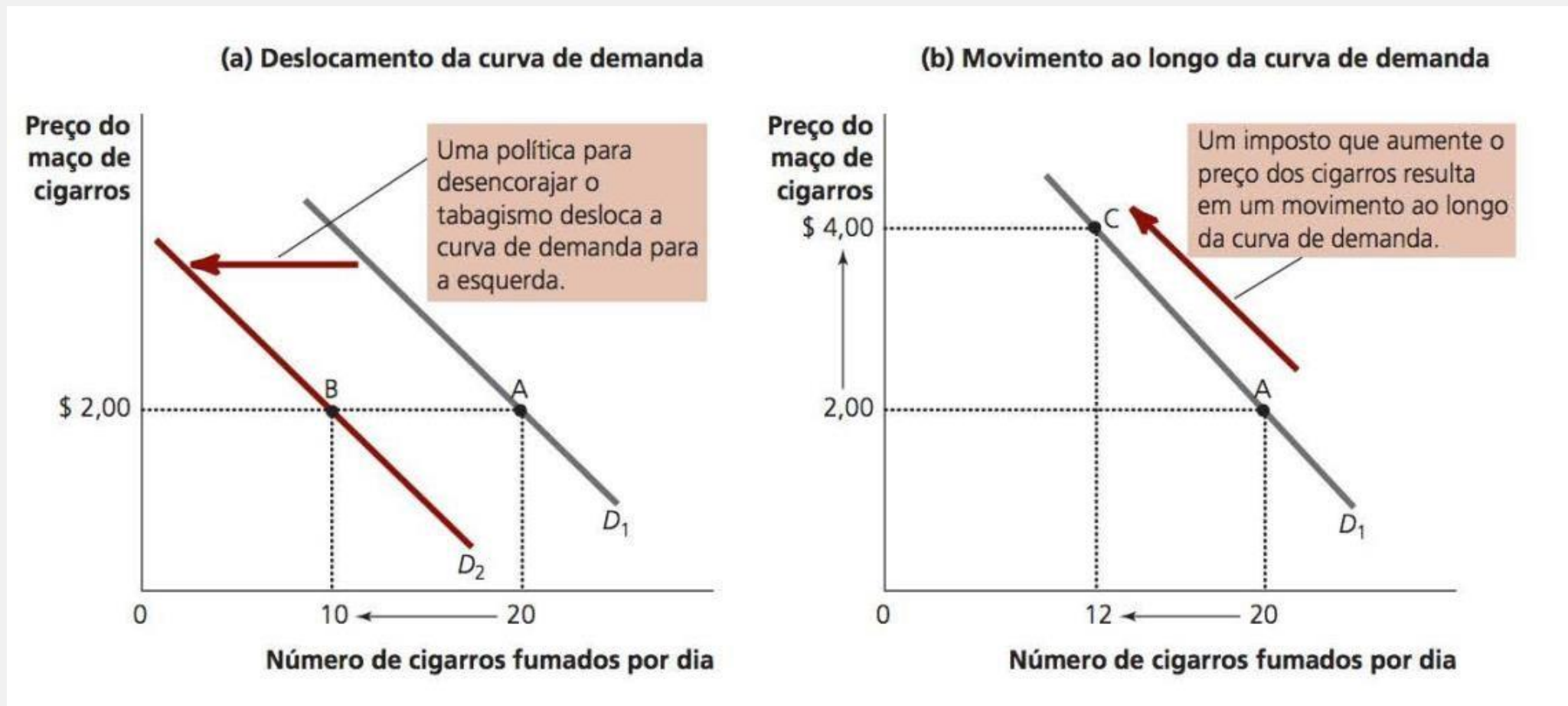
Suponham que os formuladores de política desejam desestimular a demanda de cigarro. Eles podem adotar dois caminhos:

- 1) Publicidade:** alertas impressos nas embalagens de cigarro, proibição da publicidade de cigarros na TV – visando alterar os gostos/hábitos.
- 2) Impostos:** taxar os fabricantes de cigarros, visando elevar o preço do cigarro.

Pela perspectiva da demanda, como agiriam as duas políticas?

Principais variáveis que podem deslocar a curva de demanda

DESAFIO



Dois casos raros

Há dois casos interessantes e atípicos nos quais a curva de demanda não é negativamente inclinada

Dois casos raros

Há dois casos interessantes e atípicos nos quais a curva de demanda não é negativamente inclinada

BEM DE VEBLEN

É um tipo de bem de luxo para o qual a **demanda aumenta à medida que o preço aumenta** (os preços mais altos dos bens de Veblen podem torná-los desejáveis como símbolo de status)

BEM DE GIFFEN

Nesse caso, trata-se de um bem inferior e a **demanda também aumenta à medida que o preço aumenta**. Exemplo clássico: alimentos básicos de qualidade inferior, consumidos sobretudo por classes mais pobres; à medida que o preço do alimento básico barato aumenta, eles não podem mais complementar sua dieta com alimentos melhores e devem consumir ainda mais alimentos básicos.



1 Mercados e competição

2 A demanda

3 A demanda – fatores de deslocamento

4 A oferta

5 A oferta – fatores de deslocamento

Oferta

- No estudo da **oferta**, o foco está em compreender o comportamento dos vendedores no mercado.
- Da mesma forma, há alguns conceitos relevantes:
 - 1) Quantidade ofertada.
 - 2) Lei da oferta.
 - 3) Curva de oferta individual.
 - 4) Curva de oferta de mercado.

Oferta

- **Quantidade ofertada:** a quantidade ofertada de qualquer bem ou serviço é a quantidade que os vendedores querem e podem vender.
- **Lei da oferta:**

Com tudo o mais mantido constante:

↑ preço de um bem = ? a quantidade ofertada

↓ preço de um bem = ? a quantidade ofertada

Oferta

- **Quantidade ofertada:** a quantidade ofertada de qualquer bem ou serviço é a quantidade que os vendedores querem e podem vender.
- **Lei da oferta:** com tudo o mais mantido constante, o aumento do preço de um bem aumenta sua quantidade ofertada e a redução do preço de um bem reduz sua quantidade ofertada:

Com tudo o mais mantido constante:

↑ preço de um bem = ↑ a quantidade ofertada

↓ preço de um bem = ↓ a quantidade ofertada



Essa relação também é tão universal que os economistas a chamam **lei**

Oferta

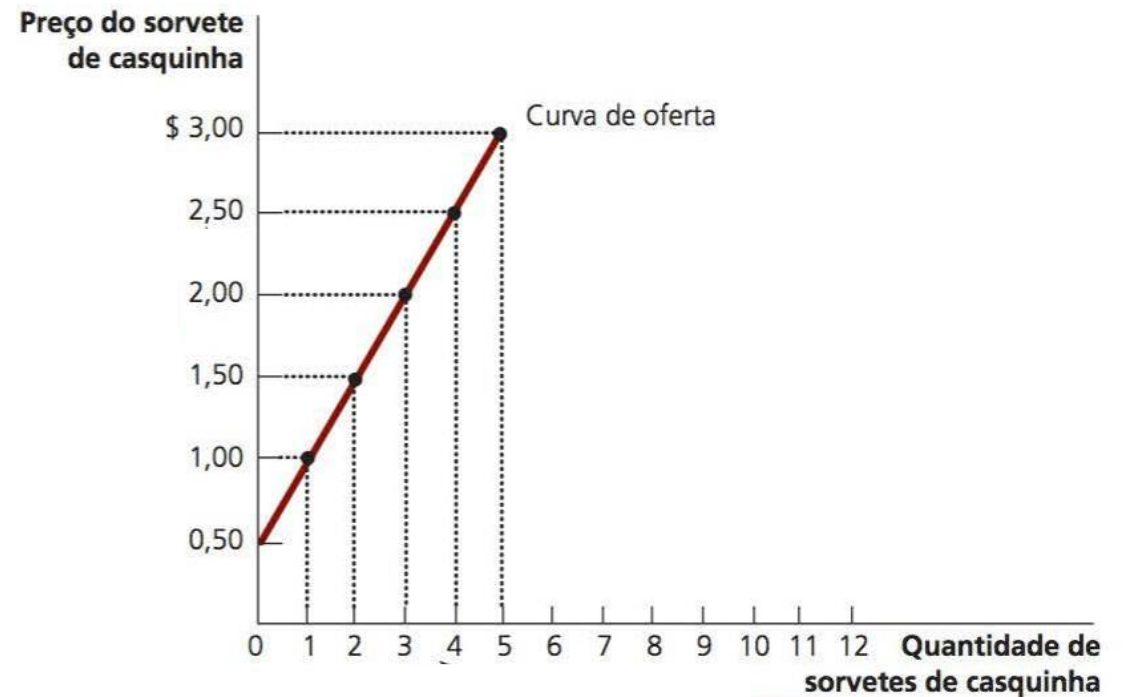
- **Curva de oferta:** gráfico da relação entre o preço de um bem e a quantidade ofertada desse bem

Preço do sorvete de casquinha	Quantidade ofertada de sorvetes de casquinha
\$ 0,00	0
0,50	0
1,00	1
1,50	2
2,00	3
2,50	4
3,00	5

Oferta

- **Curva de oferta:** gráfico da relação entre o preço de um bem e a quantidade ofertada desse bem

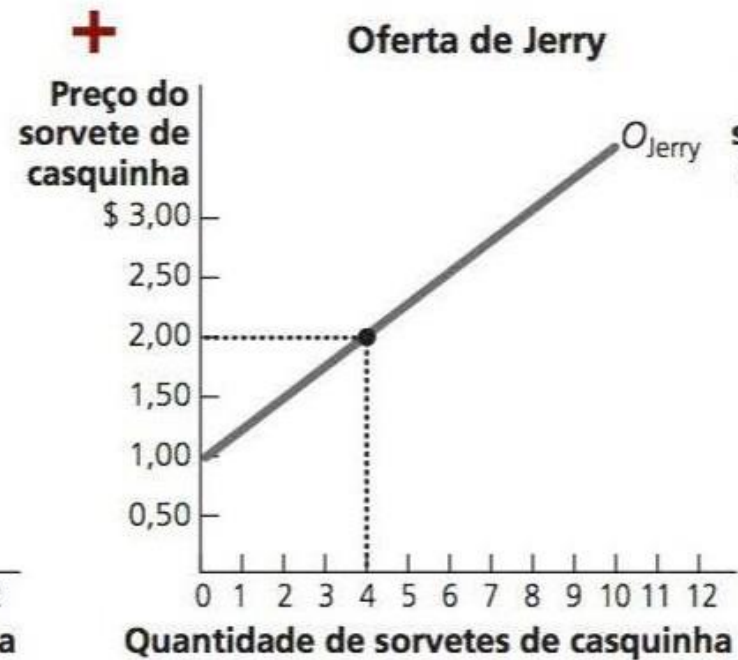
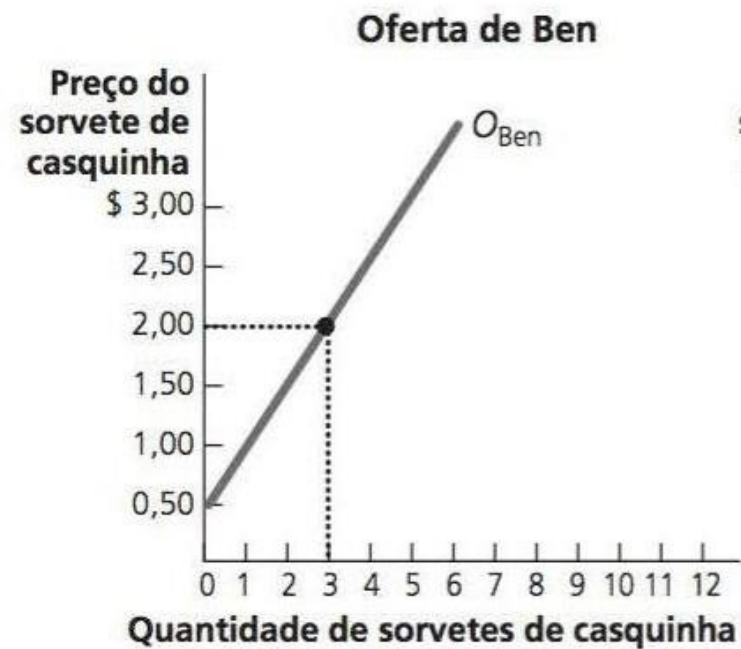
Preço do sorvete de casquinha	Quantidade ofertada de sorvetes de casquinha
\$ 0,00	0
0,50	0
1,00	1
1,50	2
2,00	3
2,50	4
3,00	5



Oferta

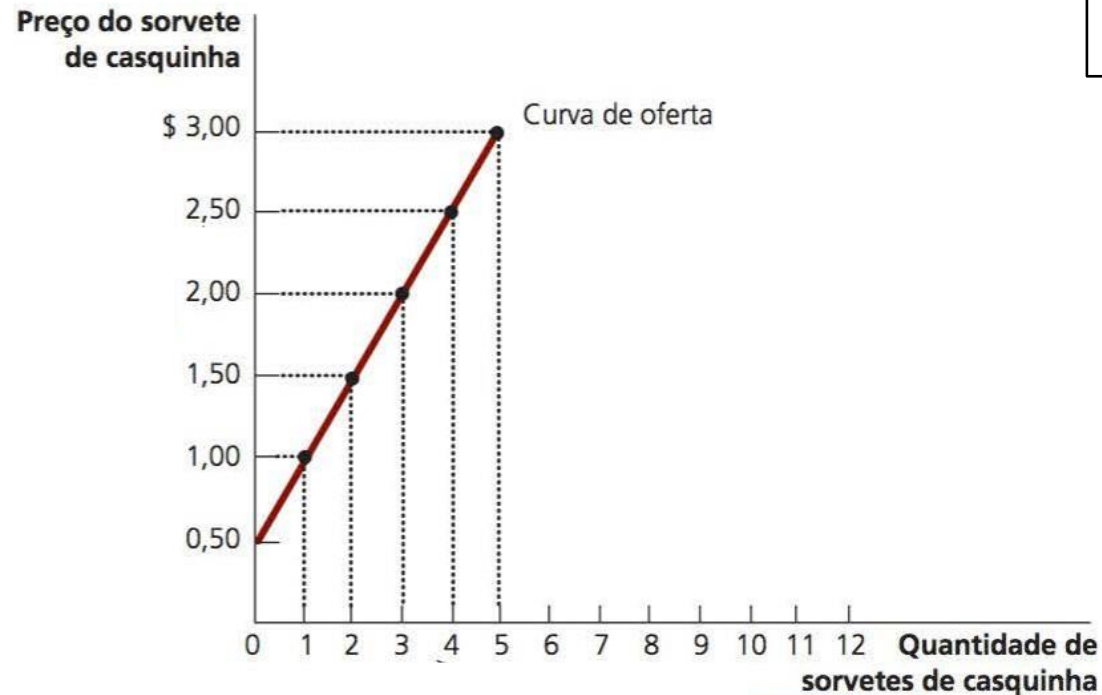
- A curva de oferta da Figura anterior representa a oferta de uma firma. Assim como no caso da demanda, para analisarmos como funcionam os mercados, precisamos determinar a oferta de mercado.
- **Oferta de mercado:** é a soma das ofertas de todos os vendedores. Em outras palavras: a quantidade ofertada em um mercado é a soma das quantidades ofertadas de todos os vendedores a cada preço.

Preço do sorvete de casquinha	Ben		Jerry	=	mercado
\$ 0,00	0	+	0	=	0
0,50	0		0		0
1,00	1		0		1
1,50	2		2		4
2,00	3		4		7
2,50	4		6		10
3,00	5		8		13



Oferta

- **Curva de oferta:** gráfico da relação entre o preço de um bem e a quantidade ofertada desse bem



Suponha a curva de oferta de mercado ao lado:

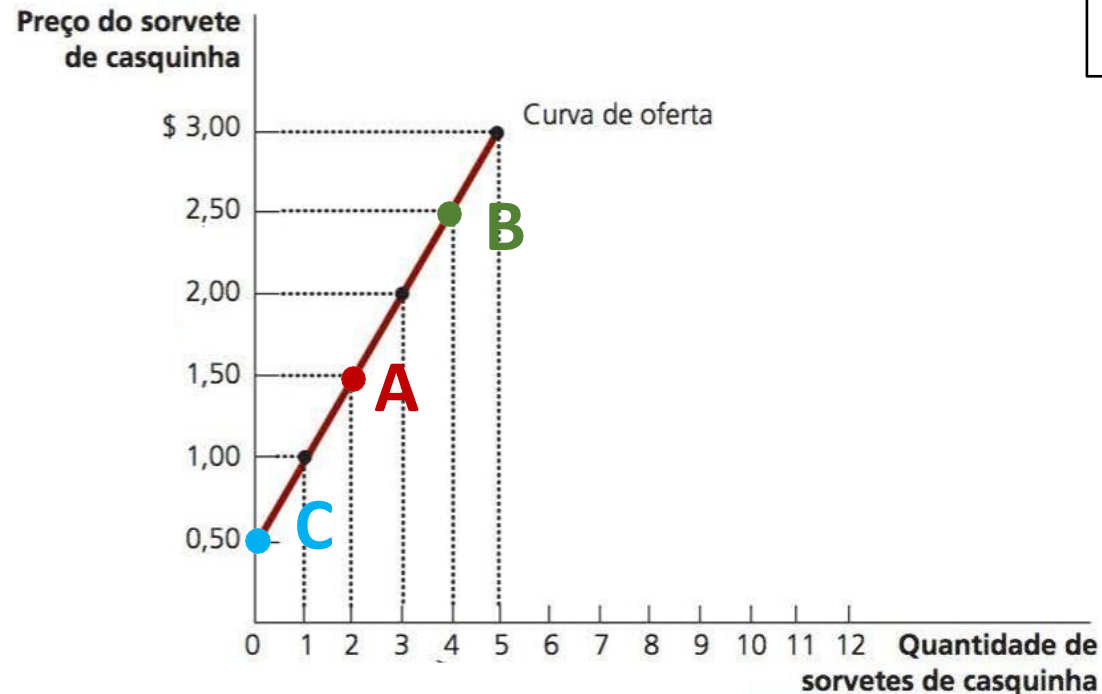
Se o sorvete custa \$ 1,5, qual a quantidade ofertada?

Se o preço sobe para \$ 2,5, qual a nova quantidade ofertada?

Se o preço cai para \$ 0,5, qual a nova quantidade ofertada?

Oferta

- **Curva de oferta:** gráfico da relação entre o preço de um bem e a quantidade ofertada desse bem



Suponha a curva de oferta de mercado ao lado:

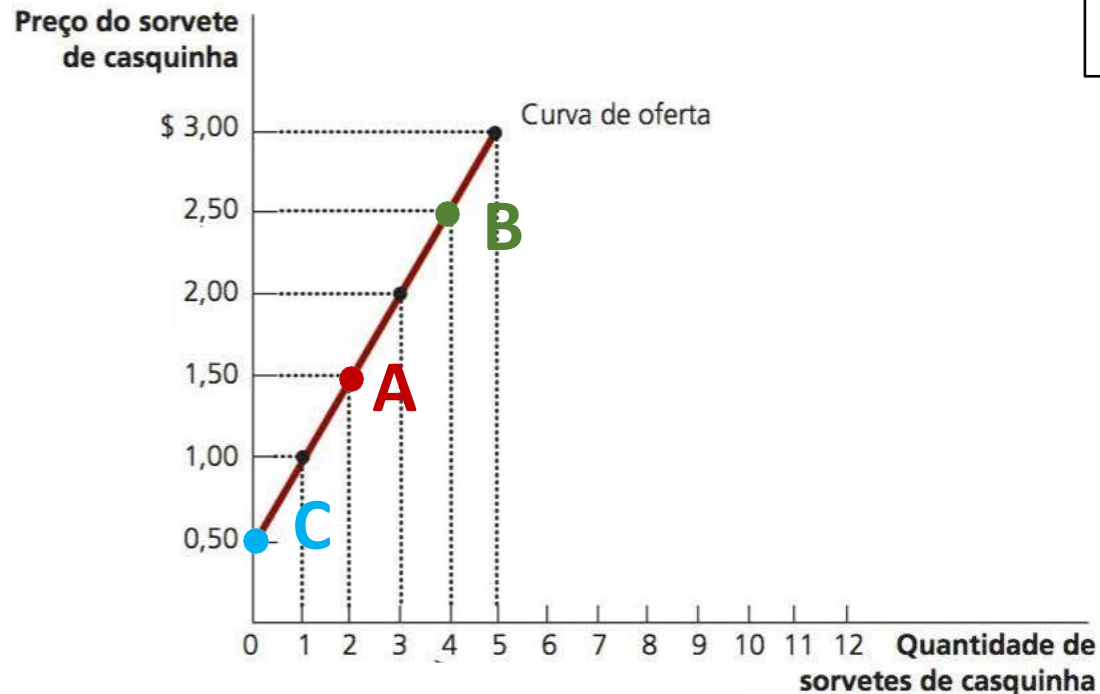
Se o sorvete custa \$ 1,5, qual a quantidade ofertada? 2 unidades (**Ponto A**).

Se o preço sobe para \$ 2,5, qual a nova quantidade ofertada? 4 unidades (**Ponto B**).

Se o preço cai para \$ 0,5, qual a nova quantidade ofertada? 0 unidades (**Ponto C**).

Oferta

- **Curva de oferta:** gráfico da relação entre o preço de um bem e a quantidade ofertada desse bem



Suponha a curva de oferta de mercado ao lado:

Se o sorvete custa \$ 1,5, qual a quantidade ofertada? 2 unidades (**Ponto A**).

Se o preço sobe para \$ 2,5, qual a nova quantidade ofertada? 4 unidades (**Ponto B**).

Se o preço cai para \$ 0,5, qual a nova quantidade ofertada? 0 unidades (**Ponto C**).



Ao longo da curva de oferta, pode-se avaliar as respostas da quantidade ofertada às variações no preço do bem.

Oferta

- Vimos que a lei da oferta aponta para uma relação positiva entre a quantidade ofertada e o preço de um bem e que essa relação pode ser representada graficamente pela **curva de oferta**: gráfico da relação entre o **preço** e a **quantidade ofertada** de um bem.
- Mas, a quantidade ofertada de um bem no mercado depende também de outros fatores que não do preço do próprio bem, como o preços dos insumos de produção e a tecnologia disponível.
- Assim como no caso da curva de demanda, a curva de oferta de mercado relaciona preços e quantidades, mantidos constantes todos os demais fatores. Precisamos estudar também os fatores que deslocam a curva de oferta.

The background features a vertical strip on the left with a light green grid. It contains several data visualization elements: a line graph at the top with blue and green lines and circular markers; a bar chart below it with blue bars and a circular information icon; a line graph with multiple lines in the middle; and a bar chart at the bottom with blue bars and a circular arrow icon.

1 Mercados e competição

2 A demanda

3 A demanda – fatores de deslocamento

4 A oferta

5 A oferta – fatores de deslocamento

Principais variáveis que podem deslocar a curva de oferta

- No caso do vendedor de sorvete: o que aconteceria se caísse o preço do açúcar (insumo essencial de produção)?

↓ preço do açúcar



venda do sorvete se torna mais lucrativa



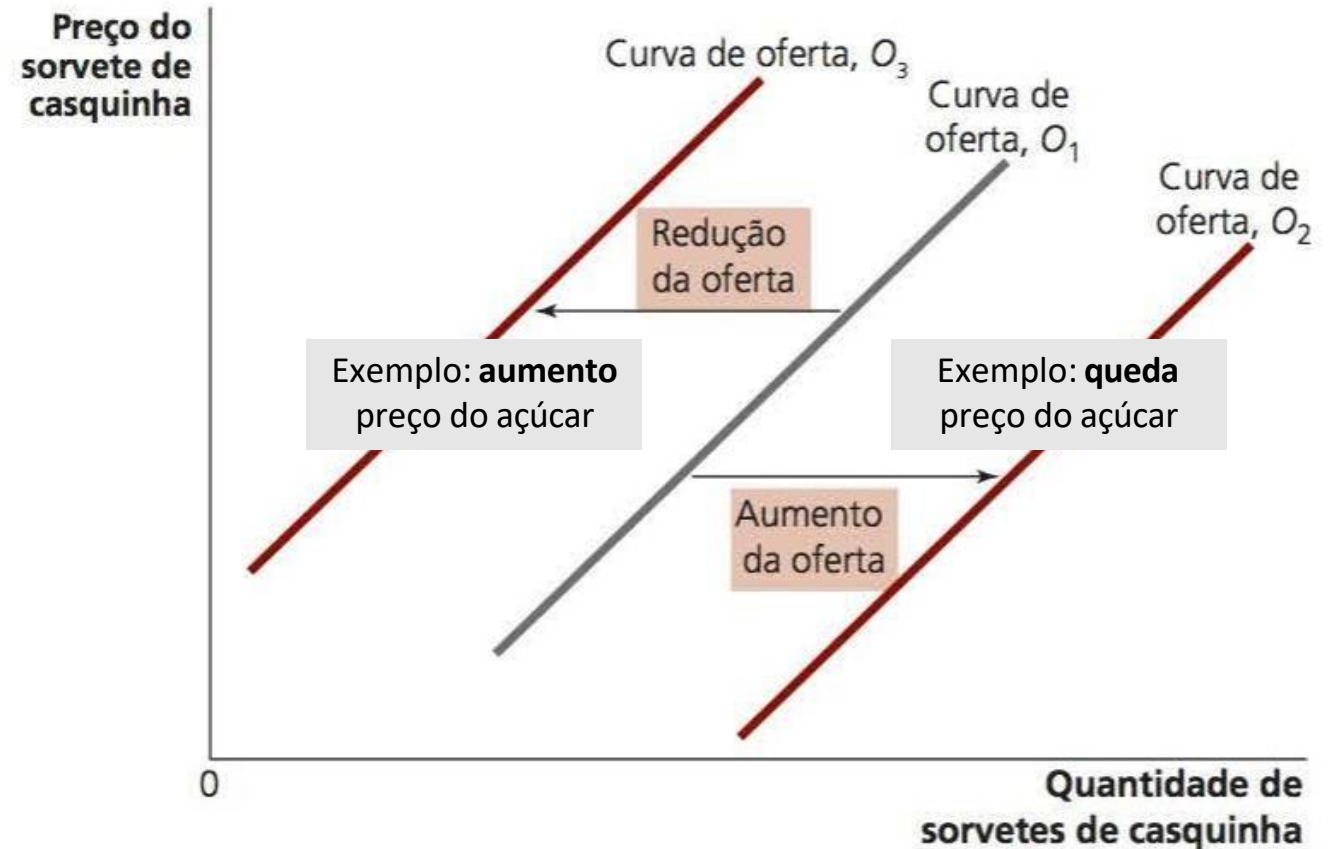
↑ oferta do sorvete para qualquer preço (a qualquer preço dado, os vendedores agora estão dispostos a produzir uma quantidade maior)



Curva de oferta se desloca para a direita (aumenta)

Principais variáveis que podem deslocar a curva de oferta

- Mudança que aumenta a quantidade ofertada a cada preço: desloca a curva de oferta para a **direita** (aumento da oferta).
- Mudança que reduz a quantidade ofertada a cada preço: desloca a curva de oferta para a **esquerda** (redução da oferta).



Principais variáveis que podem deslocar a curva de oferta

Preço dos insumos: a oferta de um bem está negativamente relacionada com o preço dos insumos usados na sua produção.

Tecnologia: a oferta de um bem está positivamente relacionada com a tecnologia disponível. Exemplo: a invenção de máquinas de produzir sorvete pode reduzir a quantidade de trabalho necessária para a produção, reduzindo os custos das empresas, e gerando aumento da oferta de sorvete para dados preços.

Principais variáveis que podem deslocar a curva de oferta

Expectativas: a oferta de um bem hoje depende das expectativas da empresa sobre o futuro. Exemplo: se a empresa espera que o preço do sorvete vai subir no próximo mês, poderá estocar parte da produção de hoje para vender no futuro.

Número de vendedores: a oferta de mercado depende do número de vendedores do produto. Se mais vendedores passam a ofertar certo bem, a quantidade ofertada de mercado será maior a cada preço.

Principais variáveis que podem deslocar a curva de oferta

RESUMO

Variável	Uma mudança nessa variável...
Preço	Representa um movimento ao longo da curva de oferta.
Preço dos insumos	Desloca a curva de oferta
Tecnologia	Desloca a curva de oferta
Expectativas	Desloca a curva de oferta
Número de vendedores	Desloca a curva de oferta

The background of the slide features a dark green color with a grid pattern. Overlaid on this are several semi-transparent, light green graphics: a line graph at the top left, a bar chart in the middle left, and a line graph at the bottom left. There are also several circular icons, including one with an 'i' for information and another with a dollar sign and a downward arrow, suggesting economic or financial data.

Referência:

MANKIW, N. G. Introdução à Economia.
6. ed. Cengage Learning, 2013. 838 p.

Capítulo 4.

The background features a light green grid with various data visualization elements. At the top, there's a line graph with several data points connected by lines. Below it is a bar chart with bars of varying heights, some containing small icons. A circular icon with an 'i' is also visible. At the bottom, there's another line graph and a bar chart with a circular icon containing a dollar sign and an arrow. The overall theme is data analysis and business metrics.

Próxima aula:

Demanda e oferta reunidas