

INTRODUÇÃO A PESQUISA CIÊNTIFICA: ESCREVENDO UM PROJETO



Caio Coelho

Referências



CRESWELL, J. W. Research Design: Qualitative, Quantitative and Mixed Approaches (3rd Edition). [s.l: s.n.].



GIL, A. C. Como elaborar projetos de pesquisa. 4. ed ed. São Paulo: Atlas, 2008.



TIPOS DE PESQUISA

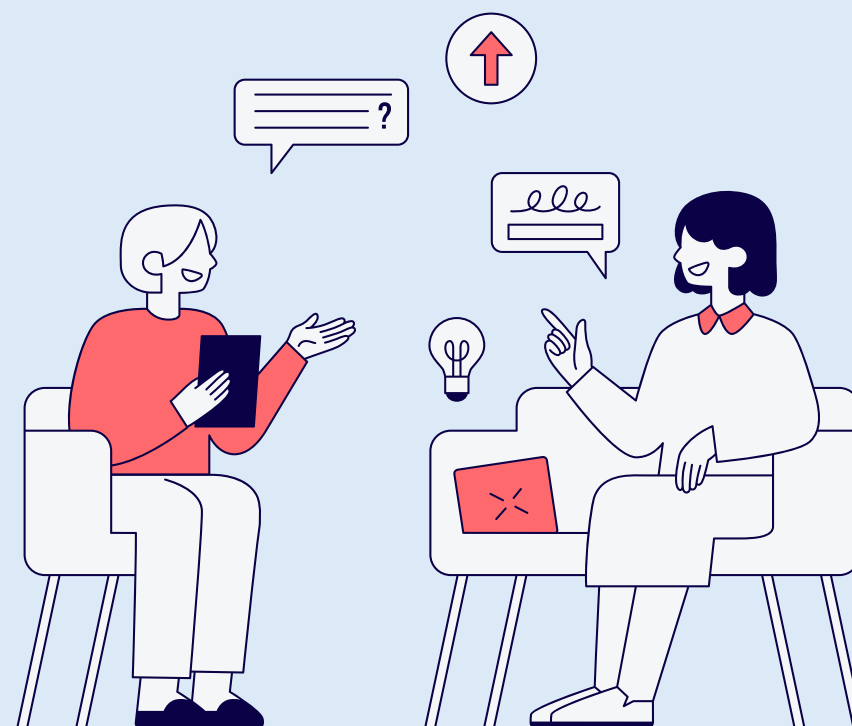
A ESCOLHA DO TIPO DE PESQUISA ALTERA O TEMPLATE



Pesquisa Quantitativa



Pesquisa Qualitativa



Métodos Mistos



Teórica



Formato de escrita acadêmica

01 Resumo/abstract (250-300 palavras)

02 Introdução

03 Referencial teórico

04 Metodologia

05 Análise de resultados

06 Considerações finais

07 Referencias



1 Resumo/abstract

Última parte a ser escrita

Tem em média 250 a 300 palavras

É um paragrafo que descreve cada uma das partes do texto

Acompanha de 3 a 5 palavras-chave



EXEMPLO DE RESUMO

Introdução ao tema

Objetivo

Metodologia

Contribuição/resultado

Uma das estratégias de não-mercado é a atividade política corporativa (CPA), a qual engloba as atividades empresariais relacionadas a esfera pública como o lobby, as doações de campanha, as associações de classe e contratos públicos. A conexão entre esfera pública e privada pode trazer alguns benefícios, mas também traz riscos para o ambiente democrático na medida em que pode ensejar uma captura do Estado por parte do setor privado, dando para este acesso ao poder público. Sendo assim, este artigo define o lado sombrio da atividade política corporativa e como ele leva à captura do Estado por meio de estratégias empresariais como a de Caciques e Padrinhos. Para tanto, realiza-se um estudo de caso único e intrínseco, utilizando os dados públicos disponibilizados pelas colaborações premiadas da investigação da Odebrecht na operação Lava Jato. Os dados foram estudados de forma qualitativa por meio da análise de redes temáticas. Esta metodologia permite que se construa teoria a partir de uma descrição rica do caso, o que abre portas para novas pesquisas sobre as possíveis consequências negativas da CPA. Como contribuição, traz-se o lado sombrio da CPA e como o relacionamento pessoal entre Caciques e Padrinhos, incentivados pelas organizações, pode levar a crimes organizacionais e à captura do Estado.

2 Introdução



- Introdução ao tema
 - Revisão do que já foi estudado sobre o tema
 - Indicar deficiências nesses estudos,
 - Gap/problematização de pesquisa
 - Pergunta de pesquisa
 - Objetivos geral e específicos
 - Metodologia
 - Principais conclusões
 - O que virá nas próximas sessões
- *Um paragrafo para cada tópico



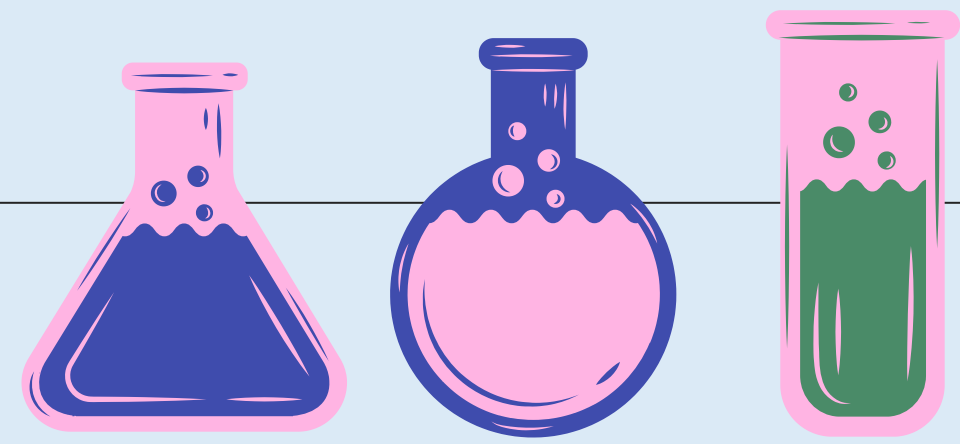
O problema de pesquisa

- (a) o problema deve ser formulado como pergunta;
- (b) o problema deve ser claro e preciso;
- (c) o problema deve ser empírico;
- (d) o problema deve ser suscetível de solução;
- (e) o problema deve ser delimitado a uma dimensão viável.



Qual o problema desses problemas de pesquisa?

- a) "Qual a preferência político-partidária dos habitantes da cidade de Belo-Horizonte?"
- b) "Como são os habitantes da Europa?"
- c) "As donas-de-casa de classe média baixa preferem fazer suas compras em feiras livres, pois os preços são mais acessíveis."
- d) "Como se comportam os ratos após intenso período de privação?"
- e) "Como evoluiu o nível de emprego na construção civil nos últimos dez anos?"



Qual o problema desses problemas de pesquisa?

a) "Qual a preferência político-partidária dos habitantes da cidade de Belo-Horizonte?"

b) "Como são os habitantes da Europa?"

Não tem uma dimensão viável

c) "As donas-de-casa de classe média baixa preferem fazer suas compras em feiras livres, pois os preços são mais acessíveis."

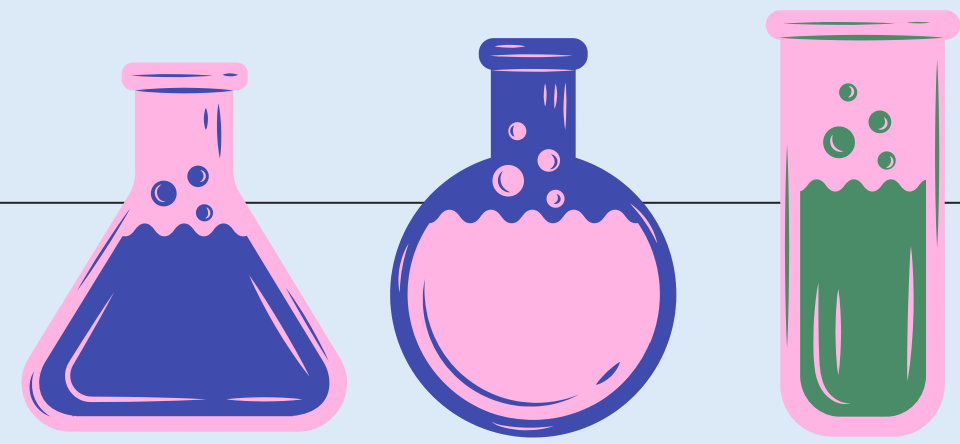
Não é uma pergunta

d) "Como se comportam os ratos após intenso período de privação?"

Não é claro e preciso

e) "Como evoluiu o nível de emprego na construção civil nos últimos dez anos?"

Não tem uma solução/ contribuição



Tipo de pergunta	Definição	Exemplo
Exploratória	<p>Estas pesquisas têm como objetivo proporcionar maior familiaridade com o problema, com vistas a torná-lo mais explícito ou a constituir hipóteses. Pode-se dizer que estas pesquisas têm como objetivo principal o aprimoramento de idéias ou a descoberta de intuições. Seu planejamento é, portanto, bastante flexível, de modo que possibilite a consideração dos mais variados aspectos relativos ao fato estudado.</p>	<p>Como acontece o ensino de pensamento crítico na disciplina de filosofia da ESALQ?</p>
Descritiva	<p>As pesquisas descritivas têm como objetivo primordial a descrição das características de determinada população ou fenômeno ou, então, o estabelecimento de relações entre variáveis.</p>	<p>Como os estudantes avaliam o aprendizado de pensamento crítico na disciplina de filosofia?</p>
Explicativa	<p>As pesquisas descritivas têm como objetivo primordial a descrição das características de determinada população ou fenômeno ou, então, o estabelecimento de relações entre variáveis.</p>	<p>Como a aprendizagem do pensamento crítico na disciplina de filosofia facilita a entrada de egressos no mercado de trabalho?</p>

O objetivo

O objetivo indica por que você deseja fazer o estudo e o que você pretende realizar

- Use as palavras “intenção” “propósito” ou “objetivo” para chamar atenção para essa frase como uma ideia central. Coloque em um paragrafo separado, dentro da introdução.
- Foque em um fenômeno, conceito ou ideia a ser explorado ou entendido.
- Use verbos para transmitir como o aprendizado vai acontecer (entender, desenvolver, explorar, examinar o significado de, descobrir.)
- Use palavras ou frases neutras, não garanta um objetivo que pode não ser cumprido.
- Mencione os participantes, lugares ou grupo a ser estudado, delimitando o público alvo

3 Referencial teórico

- Descrever e definir as principais teorias ou conceitos utilizados na pesquisa.
- Normalmente são utilizadas no máximo duas teorias/conceitos
- Deve-se fazer a definição daquele constructo, trazer outras pesquisas sobre o tema
- Mostrar como aquelas definições serão usadas na pesquisa.

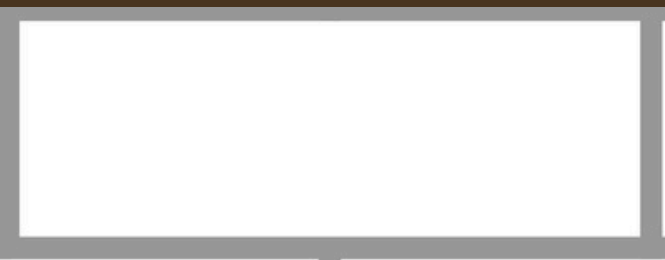


"Se eu vi mais longe, foi por estar sobre ombros de gigantes."

Isaac Newton

3 Referencial teórico

- O texto acadêmico sempre traz uma contribuição pequena para algo que já existe
- Todas as informações que não são ideias suas devem ser referenciadas no texto
- Para tanto é necessário ler sobre o tema em artigos acadêmicos, procure seu tema nas bases de dados Webofscience, scopus, scielo, google scholar, ebsco etc.
- Não existe “não encontrei nada sobre o meu tema”, tem que aprender a procurar e entender que a pesquisa acadêmica vai do mais abrangente para o mais específico.



4 Metodologia



Como a pesquisa será realizada?

- As decisões metodológicas devem ser corroboradas por referências acadêmicas
- O que um autor entende por uma metodologia pode ser diferente do que outro autor entende, por isso sempre cite os autores fonte
- As decisões metodológicas devem ser justificadas frente ao objetivo e pergunta de pesquisa
- As decisões metodológicas devem estar bem descritas para serem validadas pelos revisores

4 Metodologia



Desenho de pesquisa

- Qualitativa
- Quantitativa
- Métodos Mistos
- Teórica
- Experimento

Abordagens de pesquisa

- Dedutiva
 - Indutiva
 - Abdutiva
- OU
- Exploratória
 - Descritiva
 - Explicativa

Metodologia de pesquisa

- Estudo de caso
- Grounded theory
- Etnografia
- Pesquisa de mercado
- Equações estruturais
- etc.

Método de coleta

- Documentos
- Survey
- Entrevistas
- Questionários
- Diário de campo
- Dados secundários

População amostra e dados

- Público alvo
- Amostra
- Critérios de exclusão
- Número de entrevistas/respondentes documentos
- O contexto do caso pode ser uma sessão a parte antes ou depois

4 Metodologia



Análise de dados

- Softwares usados
- Métodos de codificação (análise de conteúdo/grouped)
- Métodos estatísticos

Considerações éticas

- Passou pelo Comitê?
- Tem Termos de autorização (TCLE, TLE, etc.)

Validade e confiabilidade

- Considerações sobre como abordaram as questões de validade e confiabilidade na pesquisa
- Reflexividade (papel do pesquisador frente ao campo)

5 Análise dos resultados



- A estrutura da análise de resultados é dada pela sua metodologia.
- Em uma pesquisa quantitativa você pode subdividir a sessão pelas variáveis independentes utilizadas
- Em um estudo de caso múltiplo você pode dividir pelos casos
- Em uma análise de conteúdo ou *grounded theory* pelas categorias teóricas criadas
- Os dados de pesquisa (dados estatísticos, fotos, frases das entrevistas, partes de documentos) são apresentados todos nessa sessão.

6 DISCUSSÃO



Volte ao seu objetivo e pergunta

Deixe clara a sua ideia ou contribuição teórica

Coloque a sua contribuição em um desses formatos: Quadro, tabela, figura, proposição, hipóteses, modelos, frameworks etc.

Amarre a sua contribuição ao referencial teórico

Considerações finais/ conclusões



Retoma o objetivo

Responde ao objetivo
com sua contribuição

Limitações

Sugestões de futuras
pesquisas

Modelos Específicos



Ensaio Teórico

Texto escrito a partir de duas ou mais ideias teóricas.
Sem pesquisa empírica



Modelo ensaio teórico

01 Resumo/abstract (250-300 palavras)

02 Introdução

03 Referencial teórico (Conceito 1)

04 Referencial teórico (Conceito 2)

05 Discussão

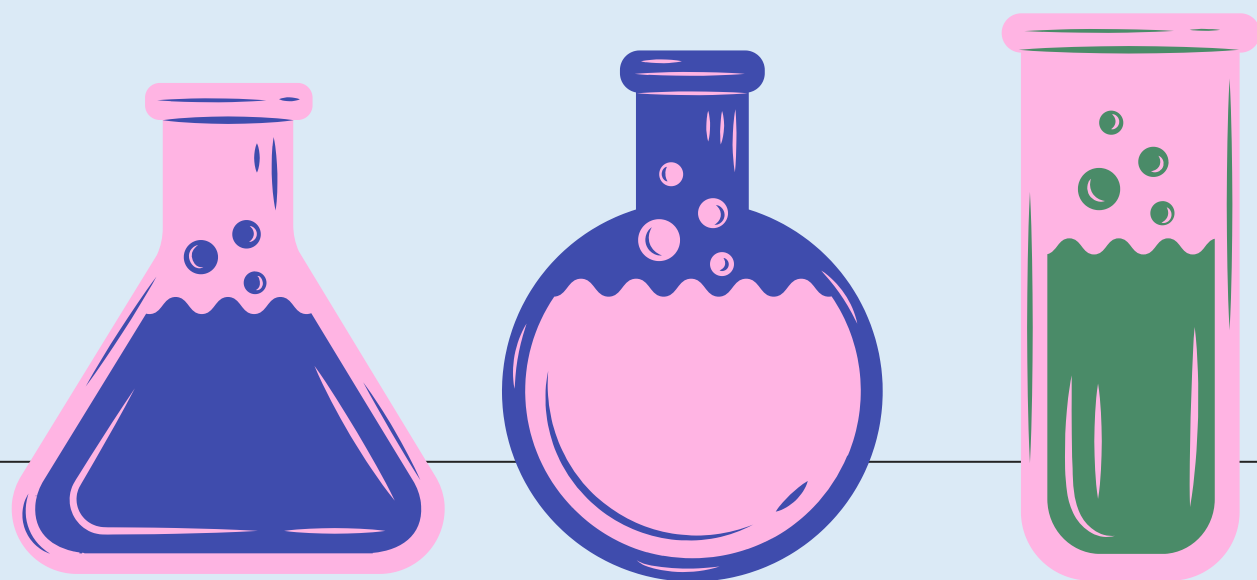
06 Considerações finais

07 Referencias



As diferenças do ensaio teórico

- a) Não tem metodologia nem análise de resultados
- b) As teorias devem ser bem explicadas e definidas
- c) A discussão se dá a partir de uma ideia teórica, uma contribuição do autor a partir dos textos lidos.
- d) Um exemplo de ensaio teórico é o uso de metáforas para a explicação de determinada questão teórica.
- e) Não tem estudo empírico atrelado
- f) Os títulos das sessões normalmente são alterados do padrão para definir a ideia central da sessão



OBRIGADO!

Você tem perguntas ?



PESSOAS NOTÁVEIS E CONTRIBUIÇÕES



Nome e sua contribuição

Aplice animações e transições de página à sua apresentação do Canva para enfatizar ideias e torná-la ainda mais memorável.

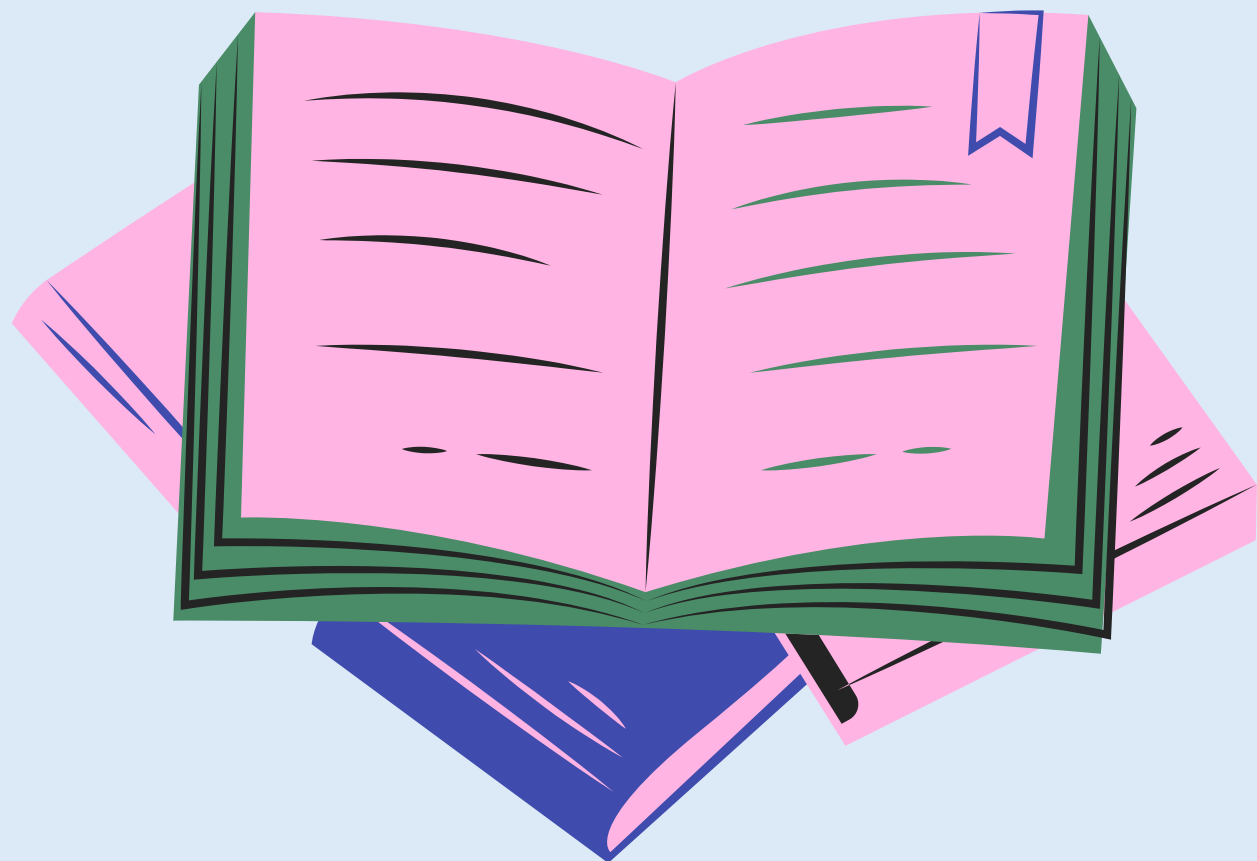
Nome e sua contribuição

Encontre magia e diversão com as apresentações do Canva pressionando C para ativar confete, D para tambores e O para bolhas.

Nome e sua contribuição

Colabore em tempo real com seus colegas. Compartilhe tarefas e trabalhe simultaneamente para criar uma apresentação poderosa.

Conceitos principais



Primeiro conceito

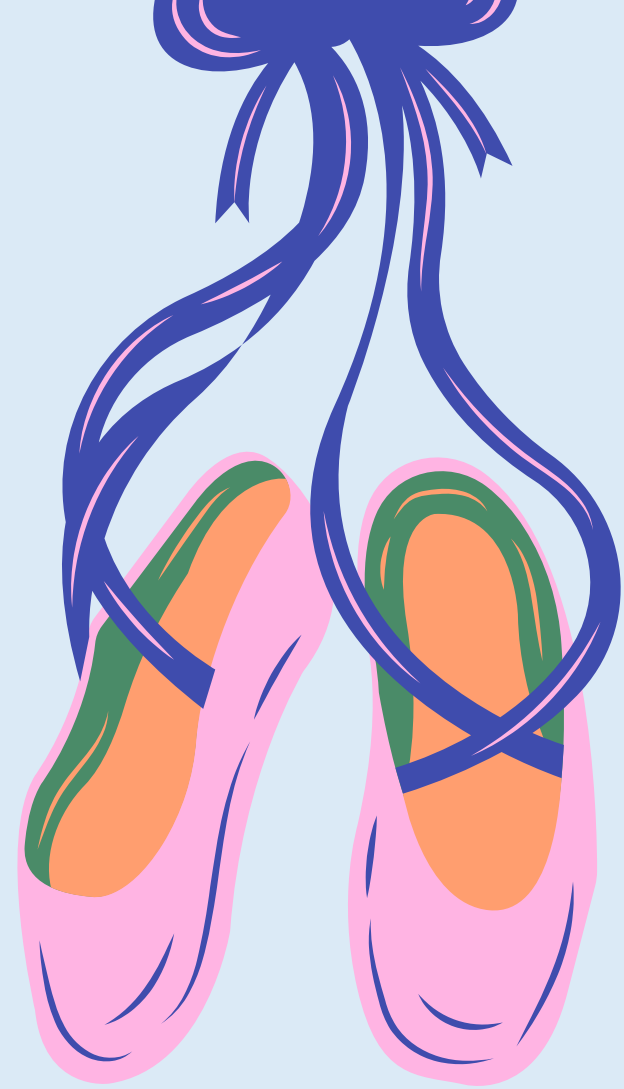
Grave sua apresentação do Canva para apresentar a qualquer hora, em qualquer lugar.

Segundo conceito

Adicione áudio ou grave a si mesmo falando sobre uma apresentação e depois compartilhe seu vídeo com todos.

Terceiro conceito

É excelente para captar a atenção do público além de um evento único.



Fotos relacionadas das nossas referências

Encontre magia e diversão com as
apresentações do Canva
pressionando C para ativar confete, D
para tambores e O para bolhas.



Vídeo relacionado

Com apresentações do Canva, você pode colaborar em tempo real como se estivesse na mesma sala que seus colegas. Compartilhe tarefas e trabalhe simultaneamente para criar uma apresentação poderosa.

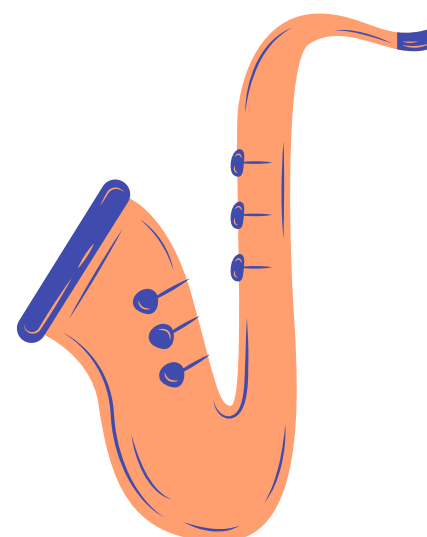
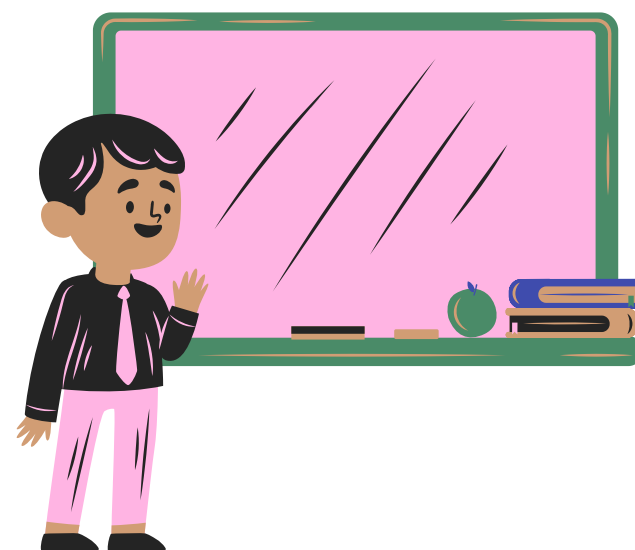


Exemplo de ensaios

COUTO, Felipe Fróes; SARAIVA, Luiz Alex Silva; CARRIERI, Alexandre de Pádua. De Kant a Popper: Razão e Racionalismo Crítico nos Estudos Organizacionais. *Organizações & Sociedade*, v. 28, p. 55–72, 2021.

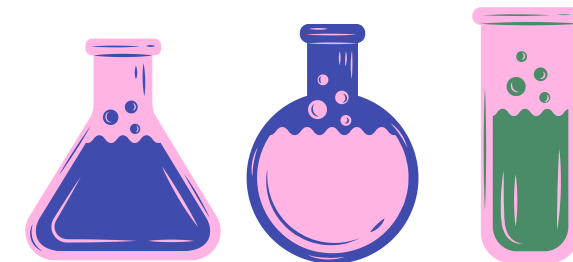
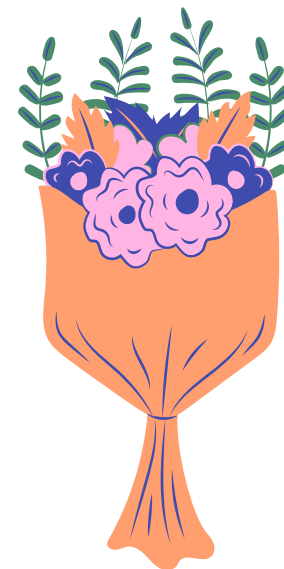
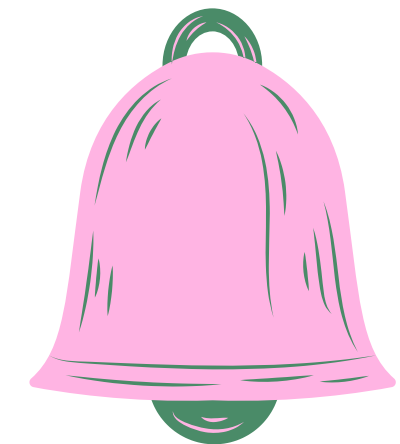
PÁGINA DE RECURSOS DO ESTUDANTE

Use estes elementos e ilustrações na sua apresentação do Canva. Bom design!



PÁGINA DE RECURSOS DO ESTUDANTE

Use estes elementos e ilustrações na sua apresentação do Canva. Bom design!



PÁGINA DE RECURSOS DO ESTUDANTE

B para borrar

C para confete

D para tambores

O para bolhas

Q para silenciar

X para fechar

Encontre magia e diversão com apresentações do Canva. Pressione as seguintes teclas enquanto estiver no Modo Apresentação!

Qualquer número de 0-9 para iniciar um timer