

# Capítulo 2

## Revisão de Alguns Tópicos de Contabilidade Social

**Macroeconomia**  
Teorias e Aplicações à Economia Brasileira

## 2.2) A Taxa de Desemprego (p. 35)

Emprego Efetivo (N) = total de pessoas empregadas

Força de Trabalho = pessoas empregadas  
+ pessoas desempregadas

Taxa de Desemprego ( $\mu$ ) = 
$$\frac{\text{Desempregados}}{\text{Força de trabalho}}$$

# A Taxa de Desemprego

$$\mu = \frac{\text{Força de trabalho} - \text{Pessoas empregadas}}{\text{Força de trabalho}}$$

Taxa de Desemprego Aberto =

$$\frac{\text{Desempregados Procurando Emprego}}{\text{Força de Trabalho}}$$

Taxa de Desemprego Oculto =

$$\frac{\text{Desempregados Desalentados} + \text{Trabalho Precário}}{\text{Força de Trabalho}}$$

# A Taxa de Desemprego

Taxa de Desemprego Total = Taxa de  
Desemprego Aberto + Taxa de  
Desemprego Oculto

Taxa Natural de Desemprego =  $\mu_N =$

*Desemprego Natural*

*Força de Trabalho*

O que é desemprego natural? Ver página 37.

# Taxa de Desemprego na RMSP

Mês	Total	Aberto	Oculto		
			Subtotal	Precário	Desalento
dez/2002	18,5%	11,4%	7,1%	5,2%	1,9%
dez/2003	19,0%	12,0%	7,0%	5,0%	2,0%
dez/2005	15,8%	9,7%	6,1%	4,7%	1,4%
dez/2006	14,2%	9,0%	5,2%	3,7%	1,5%
dez/2007	13,5%	9,3%	4,2%	3,3%	0,9%
dez/2012	10,0%	7,6%	2,4%	1,7%	0,7%
dez/2014	10,8%	8,8%	2,0%		
dez/2015	13,2%	10,9%	2,3%		
dez/2018	16,6%	13,7%	2,9%		
dez/2019	16,8%	14,0%	2,8%		

Fonte: Ipeadata e Seade

## A Lei de Okun (p. 38)

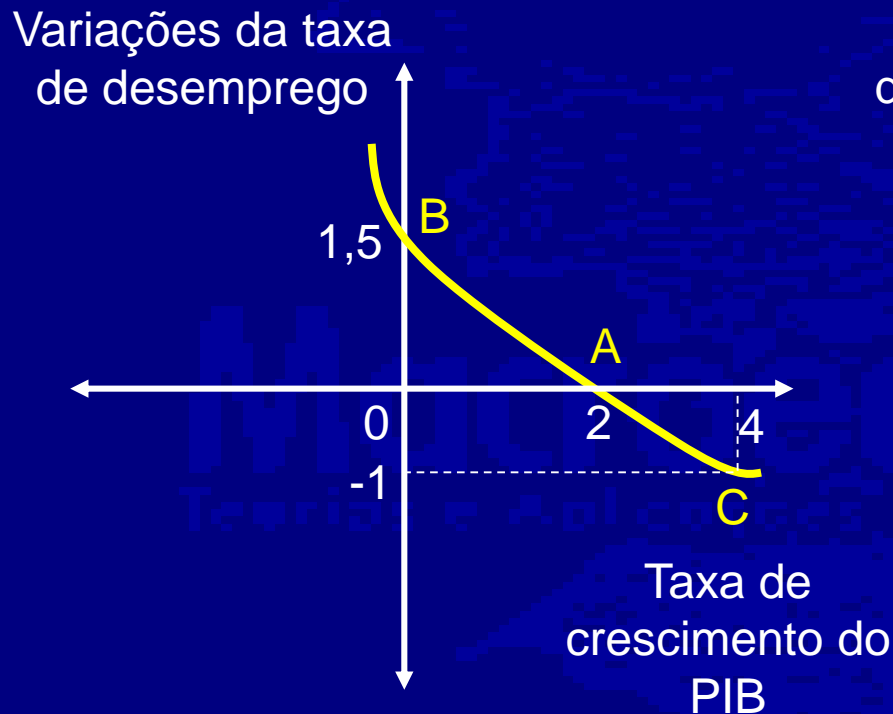
- A Lei de Okun é uma relação empírica negativa entre o crescimento do PIB e a taxa de desemprego.

$$y \uparrow \Rightarrow N \uparrow \Rightarrow \mu \downarrow$$

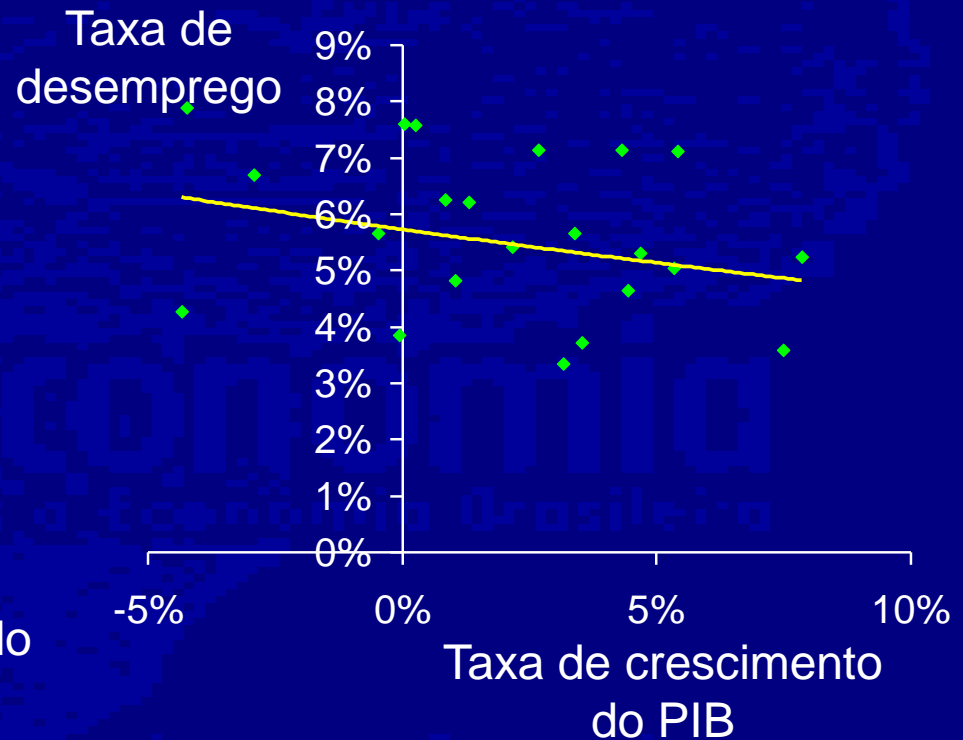
$$\mu = f\left(\dot{y}\right) \quad \frac{\partial \mu}{\partial \dot{y}} < 0$$

# A Lei de Okun

Relação entre taxa de crescimento do PIB e taxa de desemprego



Brasil: 1981 a 2002



Fonte: Ipeadata