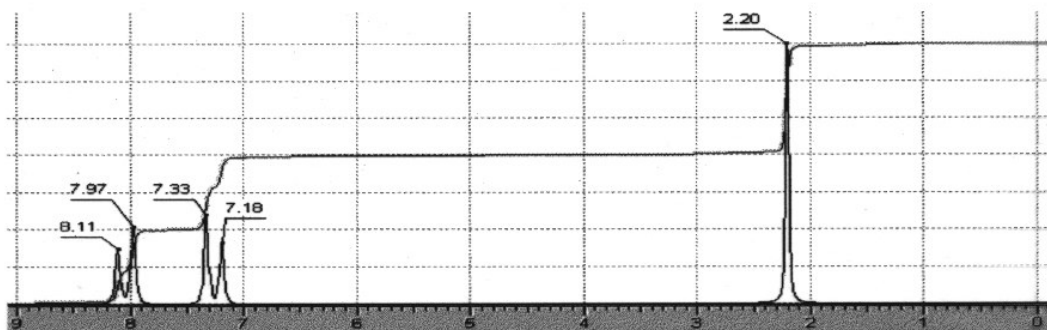
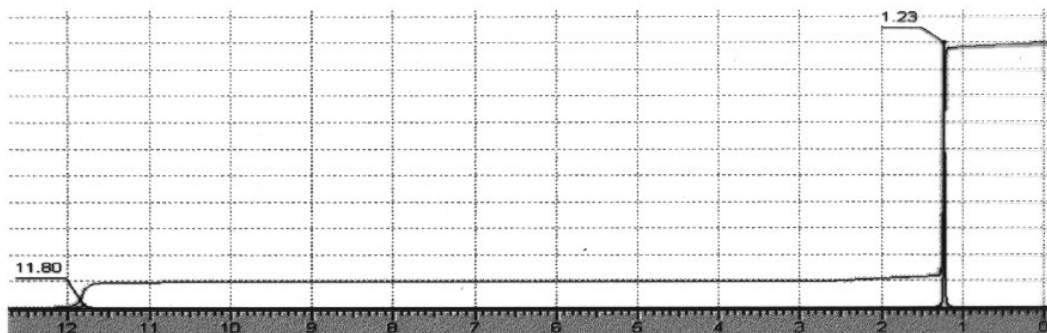


5. Qual a fórmula estrutural do composto cuja análise elementar revelou conter 61,31% de C, 5,14% de H e 10,21 de N; o espectro de massas indicou uma massa molar de 137,137 e seu espectro de RMN de ^1H (60 MHz) está representado abaixo?



6. Qual a fórmula estrutural de um composto de fórmula molecular $\text{C}_5\text{H}_{10}\text{O}_2$ cujo espectro de RMN de ^1H está representado abaixo?



7. Qual a fórmula estrutural de um composto de fórmula molecular $\text{C}_6\text{H}_4\text{Br}_3\text{N}$ cujo espectro de RMN de ^1H está representado abaixo?

