

The background features a light blue color with white line art. On the left, there are several vertical braids. On the right, a person is shown from the chest up, wearing a stethoscope around their neck and holding a long tube or instrument. The overall style is clean and professional.

**RESPOSTAS**

PARA

PERGUNTAS

FREQUENTES

NA ÁREA DE

**SUS E**

**FONOAUDIOLOGIA**

O que é o Sistema Único de Saúde (SUS)?

Todas as pessoas podem ser atendidas no SUS?

Quais são os serviços que compõem a rede do SUS?

O que é Estratégia Saúde da Família (ESF)?

O que é o Núcleo de Apoio à Saúde da Família (NASF)?

Existe atendimento domiciliar no SUS?

Como eu tenho acesso à rede de assistência do SUS? Posso ter acesso à Fonoaudiologia no SUS?

Como o fonoaudiólogo pode cuidar da saúde do escolar?

Os serviços de Saúde Mental tem atendimento fonoaudiológico?

Como a comunidade pode participar das decisões do SUS?

E se eu tiver alguma dúvida, elogio ou reclamação?

## O QUE É O SISTEMA ÚNICO DE SAÚDE

**(SUS)?** O SUS é um sistema público de atenção à saúde, composto pelos três níveis de governo (Municípios, Estados e União) e criado a partir das leis orgânicas da saúde (8080/90 e 8142/90).

Tem como princípios básicos:

**Universalidade:** todo cidadão tem o acesso à saúde;

**Equidade:** os recursos são ofertados de acordo com as necessidades, respeitando-se as diferenças e

**Integralidade:** provisão de ações e serviços individuais e coletivos, para a promoção da saúde, prevenção de doenças ou agravos, tratamento e reabilitação, desde o nascimento e de forma integral.



### **TODAS AS PESSOAS PODEM SER ATENDIDAS NO SUS?**

Sim.

De acordo com Constituição Federal (artigos 196 a 200), todas as pessoas em território nacional têm direito às ações e serviços de saúde, sem distinção ou restrição, de acordo com suas necessidades.

Quando não há possibilidade de resolução dos problemas de maneira descentralizada, mais próximo da moradia, os serviços devem se organizar por regiões, de modo que as demandas sejam atendidas em todos os níveis de atenção à saúde.



### **QUAIS SÃO OS SERVIÇOS QUE COMPÕEM A REDE DO SUS?**

O SUS é composto por uma complexa rede de serviços regionalizados em diferentes níveis de atenção à saúde, cuja proposta é de corresponsabilidade no atendimento ao usuário de cada território.

A porta de entrada no sistema é a atenção básica (internacionalmente conhecida como atenção primária à saúde), da qual fazem parte as Unidades de Saúde da Família (USF) e as Unidades Básicas de Saúde (UBS).

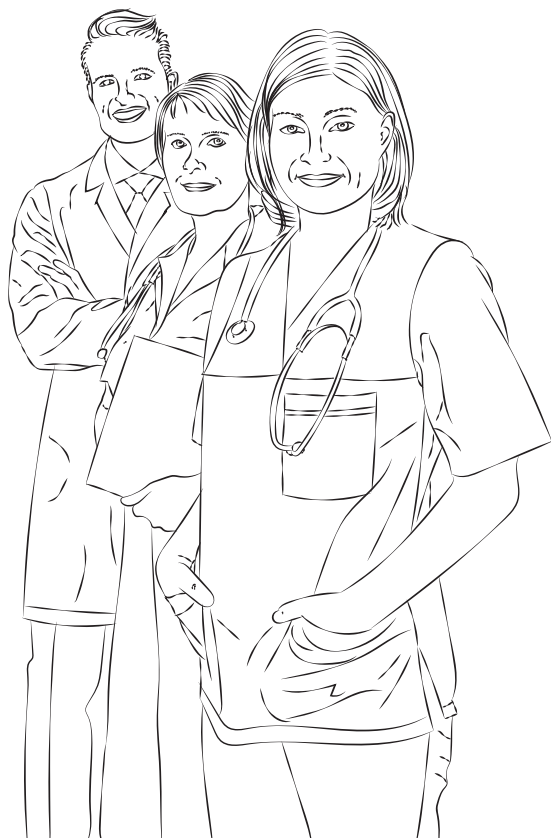
O Núcleo de Apoio à Saúde da Família (NASF) e os serviços de referência especializados, como Ambulatórios ou Centros de Especialidades, já podem ofertar ser-

viço de Fonoaudiologia e de outras áreas da saúde, assim como outros serviços de média e alta complexidade - Centros de Referência em Saúde do Trabalhador (CEREST), Centros de Referência e Treinamento em Doenças Sexualmente Transmissíveis e AIDS (CRT DST/AIDS), Centros Especializados de Reabilitação (CER), Centros de Especialidades Odontológicas (CEO), Centros de Atenção Psicossocial Adulto (CAPS Adulto), Álcool e Drogas (CAPS AD) e Infantojuvenis (CAPS ij), Hospitais, entre outros. Ocorrem também ações intersetoriais envolvendo a educação, a assistência social (que possui um sistema único semelhante - SUAS) e outros setores e políticas públicas.

## O QUE É ESTRATÉGIA SAÚDE DA FAMÍLIA (ESF)?

É uma estratégia adotada pelo Ministério da Saúde como principal acesso ao SUS para o desenvolvimento de ações de promoção da saúde, prevenção, recuperação e reabilitação relativos aos problemas de saúde que acometem a população em um determinado território.

As equipes são compostas por agentes comunitários, médicos de família, profissionais de enfermagem e de odontologia que circulam pela área de abrangência das unidades, para identificar condições e necessidades de saúde da população residente, executando ações de cuidado e estabelecendo a relação com equipes e serviços especializados de atendimento sempre que necessário.



## O QUE É O NÚCLEO DE APOIO À SAÚDE DA FAMÍLIA (NASF)?

Foi criado com o objetivo de apoiar a inserção da Estratégia Saúde da Família (ESF) na rede de serviços, além de ampliar a abrangência, a resolutividade, a territorialização e a regionalização das ações no nível da atenção básica.

Os NASF são constituídos por uma equipe na qual os profissionais de diferentes áreas de conhecimento, dentre elas a Fo-

noaudiologia, atuam de maneira integrada na Rede de Atenção à Saúde. Esses profissionais atuam em todos os ciclos de vida, nas seguintes áreas estratégicas: atividades físicas/práticas corporais; práticas integrativas e complementares; reabilitação; alimentação e nutrição; saúde mental; serviço social; saúde da criança/ do adolescente e do jovem; saúde da mulher e assistência farmacêutica.

## EXISTE ATENDIMENTO DOMICILIAR NO SUS?

Sim.

A Atenção Domiciliar (AD) é uma modalidade de atenção à saúde que pode substituir ou complementar as já existentes para garantir a continuidade do cuidado de forma integrada às Redes de Atenção à Saúde. É uma atividade a ser realizada pelos Serviços de Atenção Domiciliar especificamente para atender pessoas com dificuldade ou impossibilidade física de locomoção até uma Unidade Básica de Saúde.

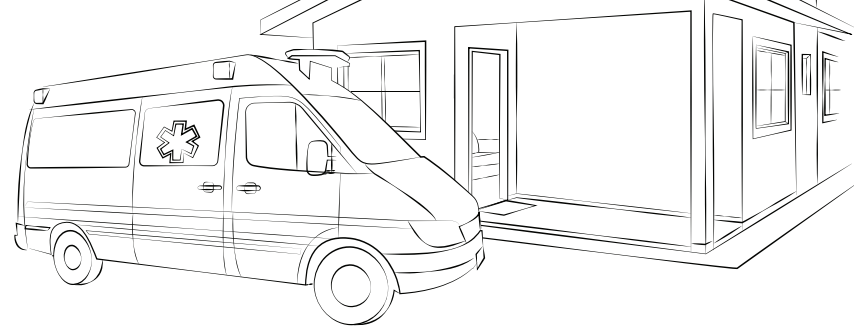
O Melhor em Casa é um programa criado pelo Governo Federal com três modalidades de AD definidas pela complexidade dos cuidados necessários (Portarias 2527/11 e 963/13):

AD1 - usuários que possuam problemas de saúde controlados/compen-

sados, que necessitam de cuidados com menor frequência e com menor necessidade de recursos de saúde, com visita mensal pela equipe de Saúde da Família;

AD2 - usuários com quadro clínico agudo ou crônico agudizado, que necessitam de maior frequência de cuidado, recursos de saúde e acompanhamento contínuos;

AD3 - usuários que possuam problemas de saúde com necessidade de maior frequência de cuidado, recursos de saúde, acompanhamento contínuo e uso de equipamentos, podendo ser oriundos de diferentes serviços da rede de atenção à saúde. O fonoaudiólogo é um dos profissionais que pode ser designado para integrar a Equipe Multiprofissional de Apoio (EMAP) na AD.



## COMO EU TENHO ACESSO À REDE DE ASSISTÊNCIA DO SUS? POSSO TER ACESSO À FONOAUDIOLOGIA NO SUS?

O primeiro passo é procurar a Unidade Básica de Saúde mais próxima de sua residência e os profissionais da equipe identificarão os cuidados necessários para cada usuário, que poderão ser realizados na própria unidade ou em outro serviço da Rede de Saúde.

Nas unidades com Estratégia Saúde da Família existem os Núcleos de Apoio à Saúde da Família e o fonoaudiólogo é um

dos profissionais que podem fazer parte dessa equipe. A partir da demanda do usuário, a ESF aciona o fonoaudiólogo da equipe NASF para discussão do caso e direcionamento do usuário na rede. Após esse primeiro acolhimento, se necessário, o usuário será encaminhado para as equipes e serviços de referência para avaliação e tratamento com o fonoaudiólogo. O fonoaudiólogo pode integrar a equipe de saúde em vários serviços da rede SUS, como por exemplo, os CER, os CEREST, os CAPS e os CECCO.

## COMO O FONOAUDIÓLOGO PODE CUIDAR DA SAÚDE DO ESCOLAR?

A escola é uma instituição que está localizada no território de uma Unidade Básica de Saúde ou equipe de Saúde da Família. O cuidado à saúde da comunidade é de responsabilidade de cada equipe, e pode acontecer tanto na Unidade Básica de Saúde como nas visitas da equipe à escola. O fonoaudiólogo é um dos profissionais que podem fazer parte desta equipe, que desenvolve seu trabalho na Unidade Básica de Saúde ou junto às escolas, na busca de estabelecer parcerias com os profissionais e com as famílias, para juntos promoverem condições que favoreçam a saúde e a qualidade da educação.

Os Ministérios da Saúde e da Educação têm investido em programas que oferecem cuidados aos escolares, que podem



ser solicitados pelos municípios, como o Programa de Saúde na Escola. O fonoaudiólogo pode, ainda, realizar ações no Atendimento Educacional Especializado, mas quando é necessário tratamento fonoaudiológico especializado, o aluno deverá ser encaminhado e atendido na rede de saúde, nunca dentro da escola.

## OS SERVIÇOS DE SAÚDE MENTAL TEM ATENDIMENTO FONOAUDIOLÓGICO?

Sim.

O fonoaudiólogo atua em conjunto com outros profissionais na Saúde Mental e contribui, assim, para a ampliação das possibilidades de comunicação em todas as suas formas. Participa de ações de acolhimento, convivência, atendimento vincular, oficinas, grupos terapêuticos, atendimento familiar, visitas domiciliares e articulação da rede de saúde e intersetorial. Seu objetivo é colaborar com os processos de cuidado em situações de sofrimento mental, no acompanhamento do desenvolvimento da linguagem e promoção e mediação de espaços saudáveis de comunicação, e realiza terapias espe-



cíficas, quando necessárias, com crianças, adolescentes e adultos nos projetos terapêuticos singulares (PTS).

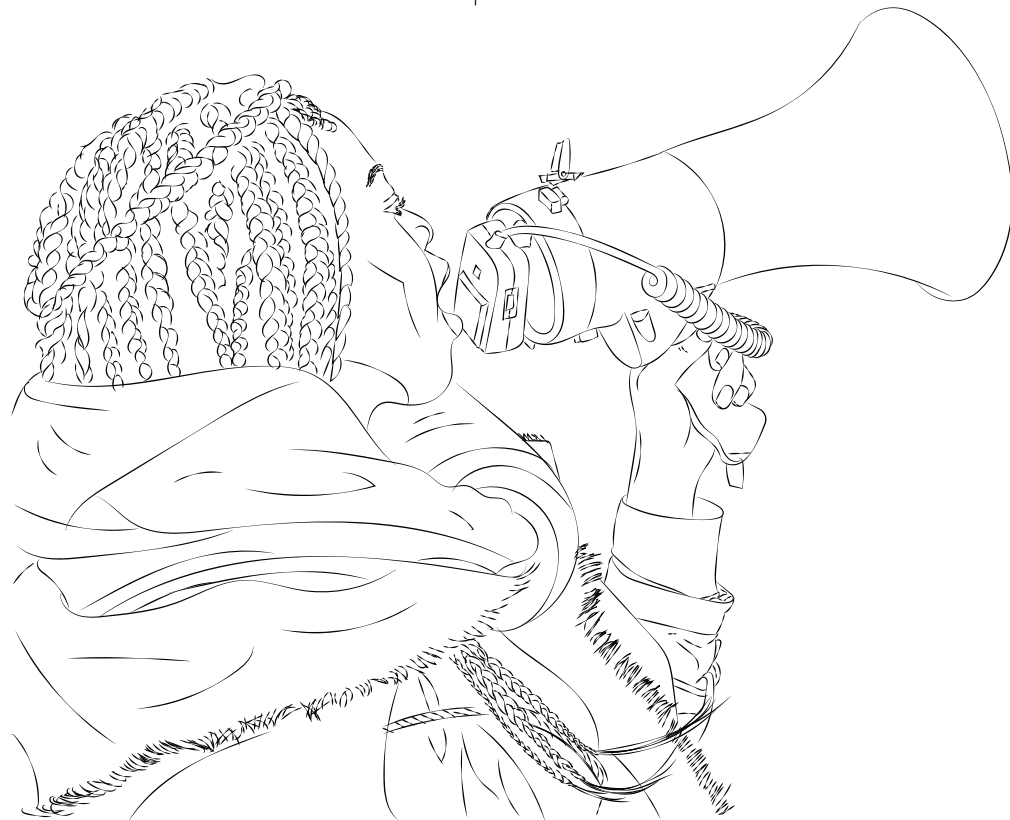
Os atendimentos podem ser individualizados, mas são preferencialmente em grupo para incentivar as relações e favorecer a inclusão social por meio de atividades coletivas.

## COMO A COMUNIDADE PODE PARTICIPAR DAS DECISÕES DO SUS?

A Constituição garante que a população participe do planejamento, avaliação, fiscalização e controle na execução das políticas e ações relacionados ao SUS, por meio de representantes nos Conselhos Municipais de Saúde (CMS), Conselhos Estaduais de Saúde (CES) e Conselho Nacional de Saúde (CNS).

Nas Unidades Básicas de Saúde o controle social também está presente por meio dos Conselhos Gestores compostos por usuários, trabalhadores e gestores, com a proposta de acompanhar, avaliar, discutir, aprimorar e buscar soluções conjuntas para a atenção prestada à população.

As informações sobre o funcionamento e reuniões dos conselhos podem ser obtidas nas Unidades Básicas de Saúde de cada território.



## E SE EU TIVER ALGUMA DÚVIDA, ELOGIO OU RECLAMAÇÃO?

Apesar dos Conselhos de Saúde serem obrigatórios por lei em todos os municípios, não são espaços para resolver questões individuais. Para isso, todo serviço tem um coordenador e um Conselho Gestor. Além disso, é possível recorrer à ouvidoria, que deve atender aos usuários e encaminhar suas demandas aos órgãos responsáveis.

Se a sua unidade ou município não disponibilizar este serviço, há o Disque Saúde 24 horas do Ministério da Saúde: 0800-611997 (ligação gratuita de qualquer telefone no país) ou o Ministério Público pode ser acionado para garantir o direito à saúde do cidadão.

## **SBFA\_GESTÃO 2014-2016**

### **DIRETORIA**

*Irene Queiroz Marchesan\_Presidente*  
*Célia Maria Giacheti\_Vice-Presidente*  
*Lia Inês Marino Duarte\_Diretora secretária 1*  
*Adriana Tessitore\_Diretora secretária 2*  
*Ana Elisa Moreira-Ferreira\_Diretora tesoureira 1*  
*Aline Epiphanyo Wolf\_Diretora tesoureira 2*  
*Hilton Justino da Silva\_Diretora científica 1*  
*Marileida Cattelan Tomé\_Diretor científico 2*

### **DEPARTAMENTO DE SAÚDE COLETIVA**

*Mariangela Lopes Bitar\_Coordenadora*  
*Regina Yu Shon Chun\_Vice-Coordenadora*

### **COMITÊ DE ATENÇÃO À SAÚDE**

*Adriana de Medeiros Melo\_Coordenadora*  
*Stela Maris Aguiar Lemos\_Vice-Coordenadora*

### **COMITÊ DE EPIDEMIOLOGIA**

*Ana Paula Lefreve Machado\_Coordenadora*  
*Selma Anequini Costa\_Vice-Coordenadora*

### **COMITÊ DE POLÍTICAS PÚBLICAS DE EDUCAÇÃO**

*Nelma Ellen Zamberlan-Amorim\_Coordenadora*  
*Elaine Cristina de Oliveira\_Vice-Coordenadora*

### **COMITÊ DE POLÍTICAS PÚBLICAS DE SAÚDE**

*Cristiana Beatrice Lykouropoulos\_Coordenadora*  
*Elenir Fedossi\_Vice-Coordenadora*

## **SBFA\_GESTÃO 2017-2019**

### **DIRETORIA**

*Maria Cecilia Bonini Trenche\_Presidente*  
*Léslie Piccolotto Ferreira\_Vice-Presidente*  
*Katia Flores Genaro\_Diretora secretária 1*  
*Ana Paula Ramos\_Diretora secretária 2*  
*Mariangela Lopes Bitar\_Diretora tesoureira 1*  
*Maria Cristina Pedro Biz\_Diretora tesoureira 2*  
*Regina Yu Shon Chun\_Diretora científica 1*  
*Maria Lúcia Vaz Masson\_Diretora científica 2*

### **DEPARTAMENTO DE SAÚDE COLETIVA**

*Selma Anequini Costa\_Coordenadora*  
*Silvia Ferrite Guimarães\_Vice-Coordenadora*

### **COMITÊ DE ATENÇÃO À SAÚDE**

*Adriana de Medeiros Melo\_Coordenadora*  
*Nelma Elen Zamberlan-Amorim\_Vice-Coordenadora*

### **COMITÊ DE EPIDEMIOLOGIA**

*Ana Paula Lefreve Machado\_Coordenadora*  
*Neuza Josina Sales\_Vice-Coordenadora*

### **COMITÊ DE POLÍTICAS PÚBLICAS DE EDUCAÇÃO**

*Julia Escalda Mendonça\_Coordenadora*  
*Roberta Alvarenga Reis\_Vice-Coordenadora*

### **COMITÊ DE POLÍTICAS PÚBLICAS DE SAÚDE**

*Cristiana B.Lykouropoulos\_Coordenadora*  
*Carolina Fanaro\_Vice-Coordenadora*

### **FICHA TÉCNICA**

*Departamento de Saúde Coletiva*  
*(Triênio 2014-2016 e 2017-2019)*



**SOCIEDADE BRASILEIRA  
DE FONOAUDIOLOGIA**

Alameda Jaú, 684, 7º andar

São Paulo, SP, cep 01420 002

[11] 3873 4211

[www.sbfa.org.br](http://www.sbfa.org.br)

