



PARA QUE SERVE?

A pesquisa qualitativa responde a questões muito particulares.

Ela se preocupa com um nível de realidade que não pode ser quantificada." (Minayo, 2004)

Caráter Subjetivo
Vai responder a questões: COMO?
Compreender um fenômeno

O QUE É PESQUISA QUALITATIVA?

A pesquisa qualitativa é um estudo não-estatístico que identifica e analisa profundamente dados não-mensuráveis

sentimentos, sensações, percepções, pensamentos, intenções, comportamentos, valores, entendimentos de razões, significados e motivações de um determinado grupo de indivíduos em relação a algo específico.

PESQUISA QUALITATIVA
A pesquisa qualitativa é baseada na compreensão da realidade dos sujeitos e da interpretação.
Ela busca entender, interpretar, explicar ou compreender o mundo dos sujeitos e que não se pode ser medido ou observado, mas sim, vivenciado, sentido.

Pesquisa Quantitativa:
traduz em números opiniões e informações para classificá-las e organizá-las. Utiliza métodos estatísticos.



PESQUISA QUALITATIVA ?

- O que é?
- Onde vive?
- Do que se alimenta?



TRATAMENTO DOS DADOS



TRIANGULAÇÃO DE DADOS

ANÁLISE DOS DADOS



CONCEITO
"A pesquisa qualitativa é uma forma de investigação social que incide sobre a forma como as coisas são interpretadas e dão sentido ao mundo em que vivemos... Tipo de pesquisa que tem o mesmo objetivo: compreender a realidade social de indivíduos, grupos e culturas." (Minayo, 1997, p.21)

METODOLOGIA X METODO
Metodologia é o estudo dos métodos e explicitação dos métodos da ciência.
X
Método é a modo de proceder; a maneira de agir; a regra procedimental.

TIPOS DE PESQUISA QUALITATIVA
• Pesquisa-ação
• Etnografia
• Etnografia (etnografia digital)
• Estudos de caso

O QUE É PESQUISA?
Atividade básica da ciência na sua investigação e construção da realidade. A pesquisa vincula pensamento e ação. Nada pode ser intelectualmente um problema se não tiver sido, em primeiro lugar, um problema da vida prática.

PESQUISA QUALITATIVA

Elke Tiegui Baldo





PRA QUE SERVE?

A pesquisa qualitativa responde a questões muito particulares.

Ela se preocupa com um nível de realidade que não pode ser quantificado." (Minayo, 2004)

Caráter Subjetivo
Vai responder a questões: COMO?
Compreender um fenômeno

O QUE É PESQUISA QUALITATIVA?

A pesquisa qualitativa é um estudo não-estatístico que identifica e analisa profundamente dados não-mensuráveis

sentimentos, sensações, percepções, pensamentos, intenções, comportamentos, valores, entendimentos de razões, significados e motivações de um determinado grupo de indivíduos em relação a algo específico.

PESQUISA QUALITATIVA
A pesquisa qualitativa é baseada na compreensão de experiências em contextos e fenômenos sociais.
Essa abordagem possibilita explorar não a quantidade e quanto, mas como, porque e para que as coisas são feitas que são vividas, sentidas, percebidas.

Pesquisa Quantitativa:

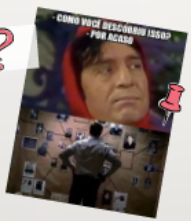
Traduz em números opiniões e informações para classificá-las e organizá-las. Utiliza métodos estatísticos.



PESQUISA QUALITATIVA?



- O que é?
- Onde vive?
- Do que se alimenta?



TRATAMENTO DOS DADOS



TRIANGULAÇÃO DE DADOS



ANÁLISE DOS DADOS



CONCEITO

"A pesquisa qualitativa é uma forma de investigação social que incide sobre a forma como as pessoas interpretam e dão sentido mundo em que vivem...Tipo de pesquisa que tem o mesmo objetivo: compreender a realidade social de indivíduos, grupos e culturas." (Hollnagel, 1997, p.3)

METODOLOGIA X METODO

Metodologia é o estudo dos métodos e especialmente dos métodos da ciência.
X
Método é o modo de proceder, a maneira de agir, o modo programático.

TÍPICO DE PESQUISA QUALITATIVA

- Pesquisa-ação
- Fenomenologia
- Etnografia (Etnografia digital)
- Estudos de caso

O QUE É PESQUISA?

Habilidade básica da ciência na sua investigação e construção da realidade. A pesquisa vincula pensamento e ação. Nada pode ser intelectualmente um problema se não tiver sido, em primeiro lugar, um problema da vida prática.



PESQUISA QUALITATIVA

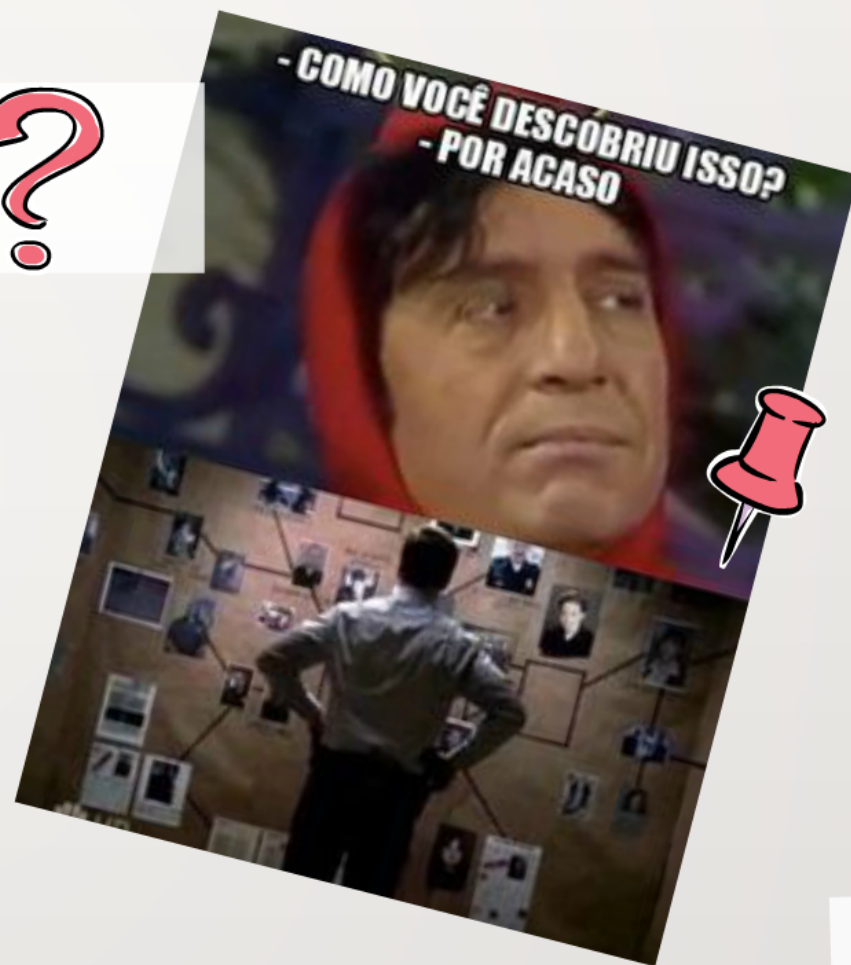
Elke Tiegui Baldo



PESQUISA QUALITATIVA ?



- O que é?
- Onde vive?
- Do que se alimenta?



O QUE É PESQUISA?

Atividade básica da Ciência na sua
indagação e construção da realidade
A pesquisa vincula pensamento e ação
Nada pode ser intelectualmente um
problema se não tiver sido, em primeiro
lugar, um problema da vida prática.



PRA QUE SERVE?

A pesquisa qualitativa responde a questões muito particulares.

Ela se preocupa com um nível de realidade que não pode ser quantificado.”
(Minayo, 2004)

Caráter Subjetivo
Vai responder a questões: COMO?
Compreender um fenômeno

O QUE É PESQUISA QUALITATIVA?

A pesquisa qualitativa é um estudo não-estatístico que identifica e analisa profundamente dados não-mensuráveis

sentimentos, sensações, percepções, pensamentos, intenções, comportamentos, valores, entendimentos de razões, significados e motivações de um determinado grupo de indivíduos em relação a algo específico.

PRA QUE SERVE?



A pesquisa qualitativa responde a questões muito particulares.

Ela se preocupa com um nível de realidade que não pode ser quantificado.”
(Minayo, 2004)

Caráter Subjetivo

Vai responder a questões: COMO?
Compreender um fenômeno

A p
não-e
profun

sent
pensame
valor
S
d
de individu

O QUE É PESQUISA QUALITATIVA?

A pesquisa qualitativa é um estudo não-estatístico que identifica e analisa profundamente dados não-mensuráveis

sentimentos, sensações, percepções, pensamentos, intenções, comportamentos, valores, entendimentos de razões, significados e motivações de um determinado grupo de indivíduos em relação a algo específico.

ponde a
alares.

m um
de
ntificado.”

4)
ativo
ções: COMO?
fenômeno

CONCEITO

"A pesquisa qualitativa é uma forma de investigação social que incide sobre a forma como as pessoas interpretam e dão sentido às suas experiências e ao mundo em que vivem...Tipo de pesquisa que tem o mesmo objetivo: compreender a realidade social de indivíduos, grupos e culturas." (Holloway, 1997, p.2)



PESQUISA QUALITATIVA

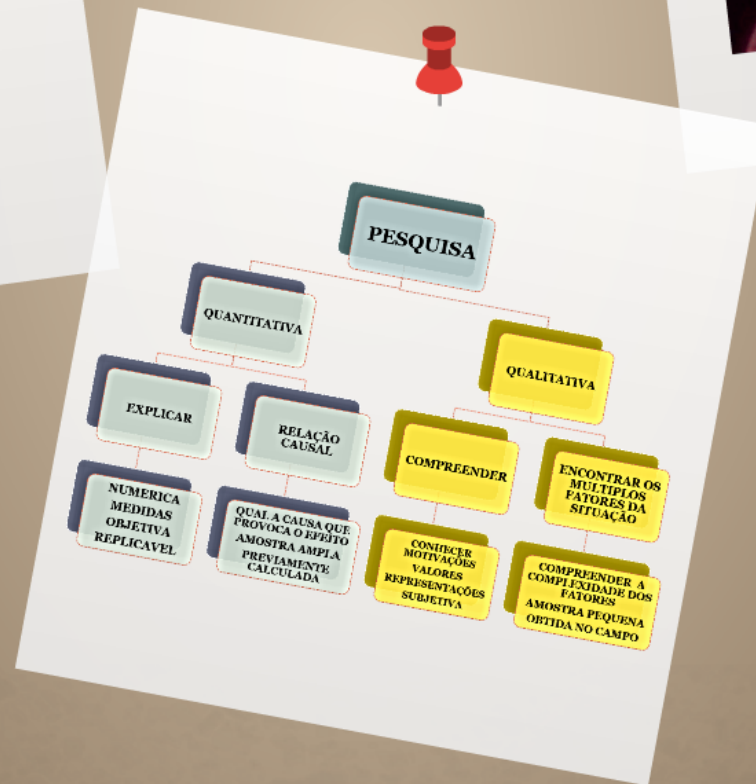
A pesquisa qualitativa é focada na construção de explicações dos eventos e fenômenos sociais.

Em outras palavras, pretende ajudar-nos a compreender o mundo em que vivemos e por que as coisas são do jeito que são.

(Flick, 2007; Silverman, 2011)

Pesquisa Quantitativa:

traduz em números opiniões e informações para classificá-los e organizá-los. Utiliza métodos estatísticos.



Pesquisa Quantitativa:

traduz em números opiniões e
informações
para classificá-los e organizá-los.
Utiliza métodos estatísticos.



PESQUISA

QUANTITATIVA

EXPLICAR

NUMERICA
MEDIDAS
OBJETIVA
REPLICAVEL

RELAÇÃO
CAUSAL

QUAL A CAUSA QUE
PROVOCA O EFEITO
AMOSTRA AMPLA
PREVIAMENTE
CALCULADA

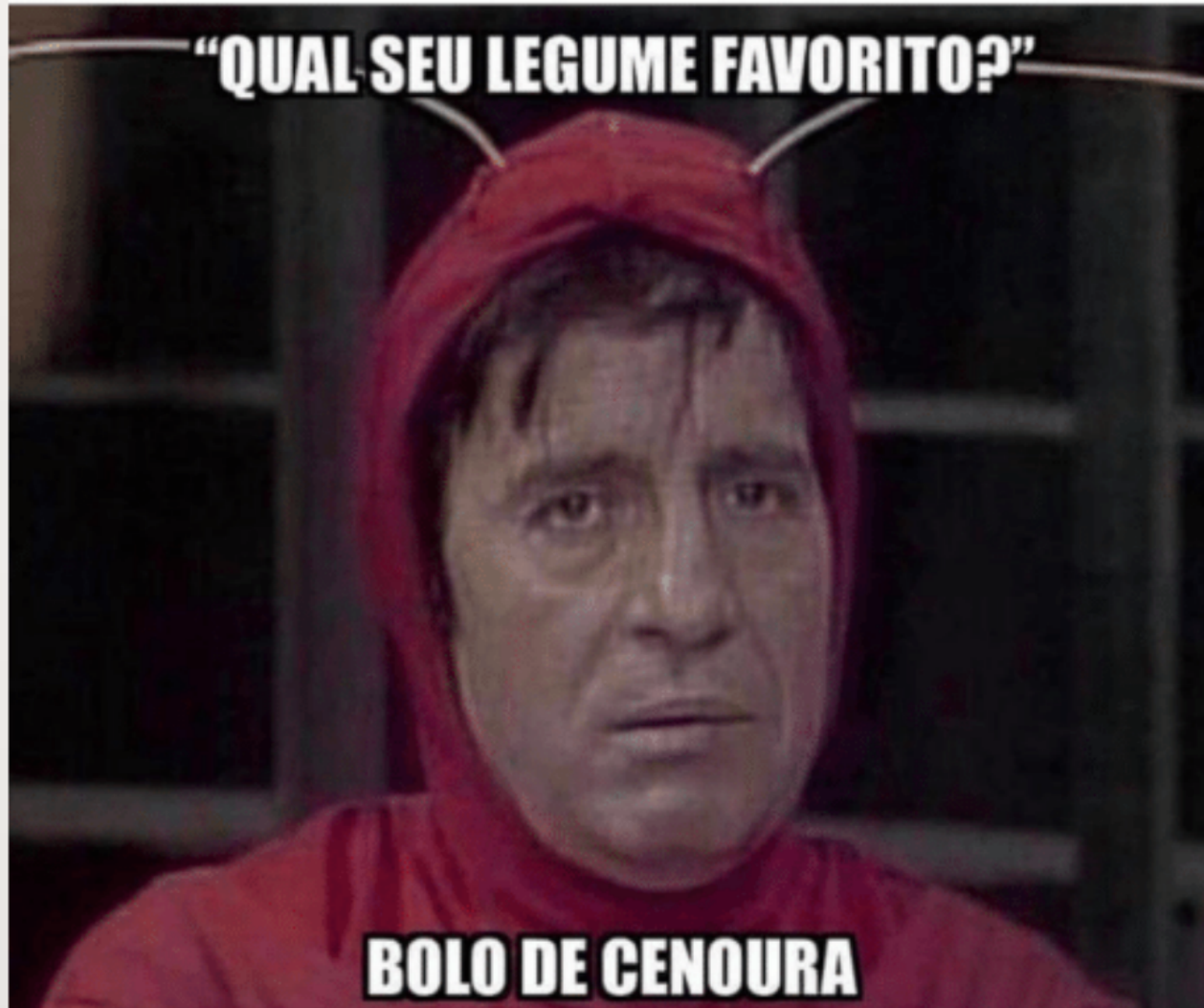
QUALITATIVA

COMPREENDER

CONHECER
MOTIVAÇÕES
VALORES
REPRESENTAÇÕES
SUBJETIVA

ENCONTRAR OS
MULTIPLoS
FATORES DA
SITUAÇÃO

COMPREENDER A
COMPLEXIDADE DOS
FATORES
AMOSTRA PEQUENA
OBTIDA NO CAMPO



METODOLOGIA X METODO

Metodologia é o estudo dos métodos e especialmente dos métodos da ciência

X

Método é o modo de proceder, a maneira de agir, o meio propriamente.

TIPOS DE PESQUISA QUALITATIVA

- Pesquisa-ação
- Fenomenologia
- Etnográficos (etnografia digital)
- Estudos de caso

METODOLOGIA X METODO

Metodologia é o estudo dos métodos e especialmente dos métodos da ciência

X

Método é o modo de proceder, a maneira de agir, o meio propriamente.

TIPOS DE PESQUISA QUALITATIVA

- Pesquisa-ação
- Fenomenologia
- Etnográficos (etnografia digital)
- Estudos de caso

PROFESSOR EU ESTOU PENSANDO EM
TRABALHAR NO TCC NAZISMO, IDADE MÉDIA,
ROMA OU GRÉCIA ANTIGA



O QUE VOCÊ ACHA?



DD
DD
DD
DD
DD
DD

PROFESSOR EU ESTOU PENSANDO EM
TRABALHAR NO TCC NAZISMO, IDADE MÉDIA,
ROMA OU GRÉCIA ANTIGA



O QUE VOCÊ ACHA?



DDDDDD
DDDDDD
DDDDDD



Depois de eleger um fenomeno a ser investigado, o pesquisador precisa verificar qual a metodologia que vai ajuda-lo a compreender esse fenomeno e alcançar seus objetivos!



COLETA DE DADOS



MAIS UTILIZADAS EM PESQUISA QUALITATIVA

GRUPO FOCAL



QUESTIONARIO



ANÁLISE DOCUMENTAL



OBSERVAÇÃO



ENTREVISTA





COLETA DE DADOS



MAIS UTILIZADAS EM PESQUISA QUALITATIVA

GRUPO FOCAL



QUESTIONARIO



ANÁLISE DOCUMENTAL



OBSERVAÇÃO



ENTREVISTA





COLETA DE DADOS



MAIS UTILIZADAS EM
PESQUISA QUALITATIVA

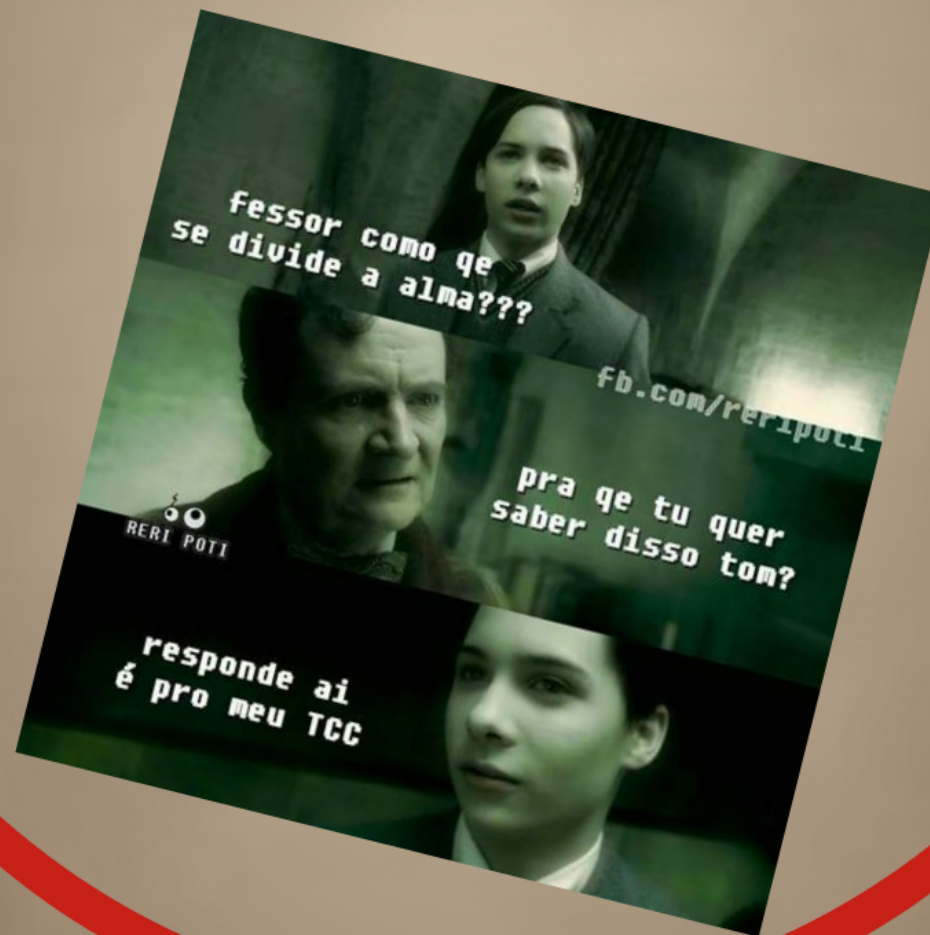
OBSERVAÇÃO



ENTREVISTA



QUESTIONARIO



GRUPO FOCAL



ANÁLISE DOCUMENTAL



**QUERO A
DOCUMENTAÇÃO.**

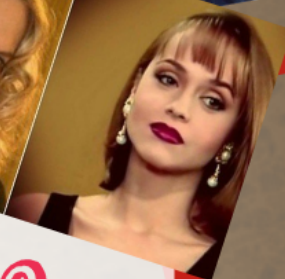
**NINGUÉM SABE
ONDE ESTÁ.**



Prezi

leger um fenômeno a ser investigado, or precisa verificar qual a metodologia ajuda-lo a compreender esse fenômeno e alcançar seus objetivos!

TRATAMENTO DOS DADOS



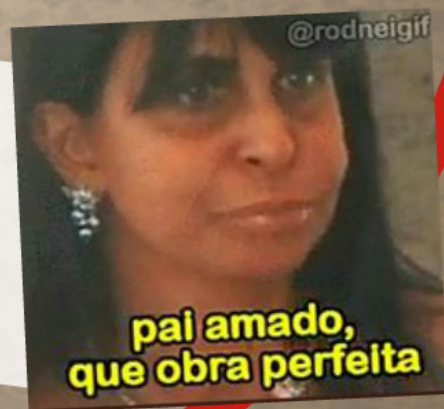
TRIANGULAÇÃO DE DADOS



"A pesquisa em forma de triangulação ocorre quando se utiliza mais de uma perspectiva para estudar um fenômeno. O objetivo é obter uma visão mais completa e objetiva da realidade social de indivíduos e culturas." (H)



ANÁLISE DOS DADOS



TRATAMENTO DOS DADOS



NÃO SOU CAPAZ



Prezi

TRIANGULA

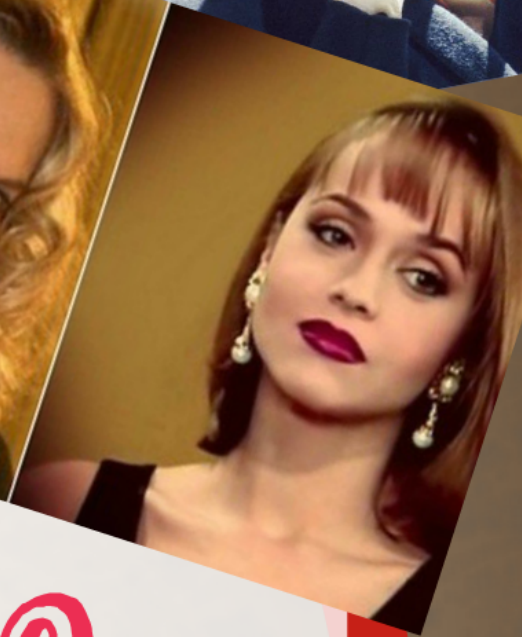
A meme featuring a woman with a tear in her blue dress, looking upwards with a pained or frustrated expression. The text "NÃO SOU CAPAZ" is at the top and "DE OPINAR" is at the bottom, both in large white bold letters with black outlines. In the bottom right corner, there is a watermark "99MEMES.COM".

NÃO SOU CAPAZ

DE OPINAR

99MEMES.COM

S DADOS



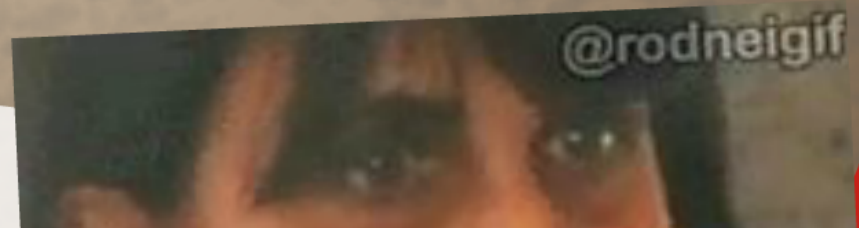
TRIANGULAÇÃO



DE DADOS

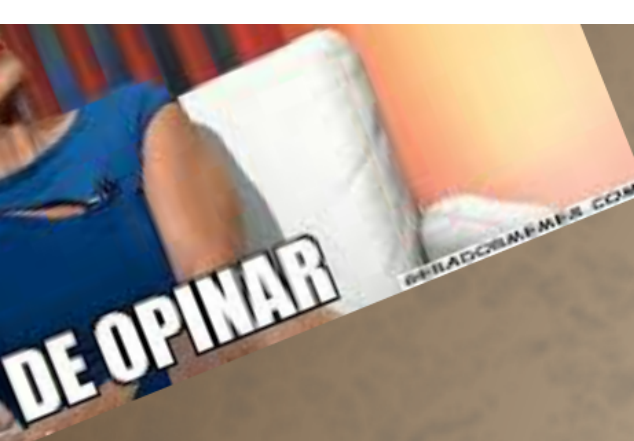


ANÁLISE









DE DADOS



ANÁLISE DOS DADOS



@rodneigif

**pai amado,
que obra perfeita**



Glauber Macario
@glaubermacario

Seguir

Ryan Lochte e os outros nadadores dos EUA terão que treinar muito para chegar no nível brasileiro de dar perdido

cotidiano

Estudante forja sequestro para não entregar TCC, diz polícia

AGUIRRE TALENTO
DE BELÉM

03/07/2012 🕒 18h34

RETWEETS
1.478

CURTIDAS
680



09:05 - 18 de ago de 2016

🔗 🔄 1,5 mil ❤️ 680 ⋮



Glauber Macario
@glaubemacario

Ryan Lochte e os outros nadadores dos EUA terão que treinar muito para chegar no nível brasileiro de dar perdido

cotidiano

Estudante forja sequestro para não entregar TCC, diz polícia

AGUIRRE TALENTO
DE BELÉM

03/07/2012 18h34

RETWEETS: 1.478 CURTIIDAS: 680

09:05 - 18 de ago de 2016



**ESPERO QUE TENHAM
GOSTADO**

OBRIGADO PELA ATENÇÃO

www.kaskade.com.br

elketo@fmrp.usp.br



PRA QUE SERVE?

A pesquisa qualitativa responde a questões muito particulares.

Ela se preocupa com um nível de realidade que não pode ser quantificado." (Minayo, 2004)

Caráter Subjetivo
Vai responder a questões: COMO?
Compreender um fenômeno

O QUE É PESQUISA QUALITATIVA?

A pesquisa qualitativa é um estudo não-estatístico que identifica e analisa profundamente dados não-mensuráveis

sentimentos, sensações, percepções, pensamentos, intenções, comportamentos, valores, entendimentos de razões, significados e motivações de um determinado grupo de indivíduos em relação a algo específico.

PESQUISA QUALITATIVA
A pesquisa qualitativa é baseada na compreensão de experiências em contextos e fenômenos sociais.
Essa abordagem subjetiva, possibilita explorar não só o comportamento e o que as pessoas fazem e por que, mas também o que elas pensam que elas são, sentem, desejam, etc.

Pesquisa Quantitativa:

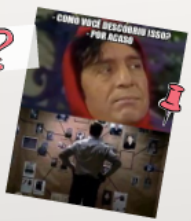
Traduz em números opiniões e informações para classificá-las e organizá-las. Utiliza métodos estatísticos.



PESQUISA QUALITATIVA?



- O que é?
- Onde vive?
- Do que se alimenta?



TRATAMENTO DOS DADOS



TRIANGULAÇÃO DE DADOS



ANÁLISE DOS DADOS



CONCEITO

"A pesquisa qualitativa é uma forma de investigação social que incide sobre a forma como as pessoas interpretam e dão sentido mundo em que vivem...Tipo de pesquisa que tem o mesmo objetivo: compreender a realidade social de indivíduos, grupos e culturas." (Hollnagel, 1997, p.3)

METODOLOGIA X METODO

Metodologia é o estudo dos métodos e especialmente dos métodos da ciência.
X
Método é o modo de proceder, a maneira de agir, o modo programático.

TÍPICO DE PESQUISA QUALITATIVA

- Pesquisa-ação
- Fenomenologia
- Etnografia (Etnografia digital)
- Estudos de caso

O QUE É PESQUISA?

Habilidade básica da ciência na sua investigação e construção da realidade. A pesquisa vincula pensamento e ação. Nada pode ser intelectualmente um problema se não tiver sido, em primeiro lugar, um problema da vida prática.



PESQUISA QUALITATIVA

Elke Tiegui Baldo

