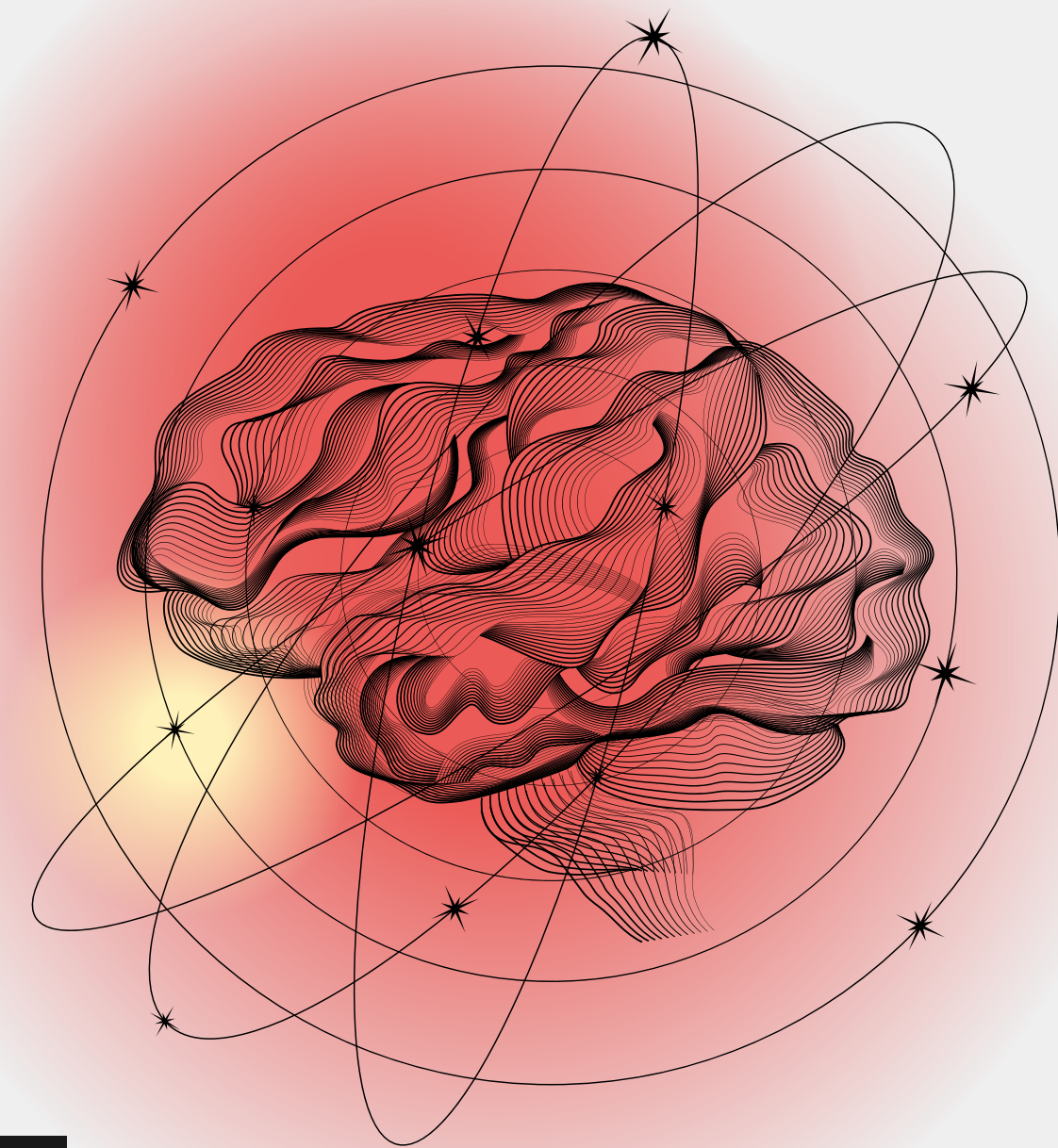


FUNÇÕES EXECUTIVAS E DESENVOLVIMENTO NA PRIMEIRA INFÂNCIA

habilidades necessárias
para a autonomia

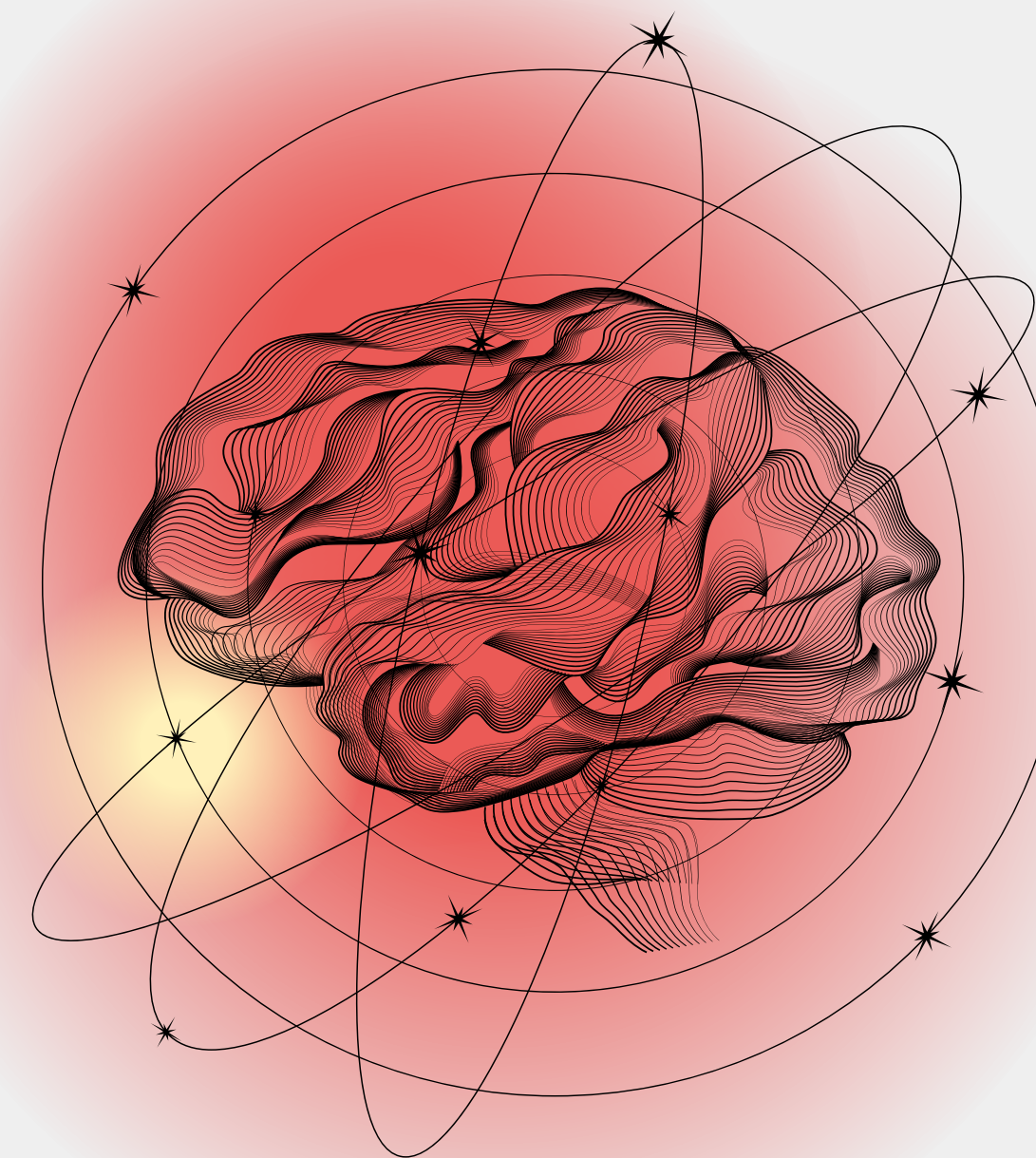


MATERIAL DIDÁTICO DESENVOLVIDO PELA DOUTORANDA IZABELLA L. ARANTES SOB SUPERVISÃO DO PROFESSOR DOUTOR ROGERIO LERNER PARA A DISCIPLINA PSA0189 PSICOLOGIA DO DESENVOLVIMENTO DO INSTITUTO DE PSICOLOGIA DA UNIVERSIDADE DE SÃO PAULO EM 2023

OS TRECHOS DOS SLIDES 3 A 21 FORAM RETIRADOS DO TEXTO:

Funções executivas e desenvolvimento infantil :
habilidades necessárias para a autonomia : estudo III
/organização Comitê Científico do Núcleo Ciência
pela Infância. -- São Paulo : Fundação Maria Cecília
Souto Vidigal - FMCSV, 2016. -- (Série Estudos do
Comitê Científico - NCPI; 3)

OS SLIDES 6 E 7 TÊM REFERÊNCIA DIFERENTE,
QUE FOI INFORMADA EM CADA UM DELES




PRIMEIRA INFÂNCIA – 0 AOS 6 ANOS

período sensível para o desenvolvimento de diversas habilidades

há elevada plasticidade cerebral, isto é, uma maior capacidade de transformação do cérebro devido aos estímulos e experiências vivenciados

FMCSV (2016)



A woman with long brown hair, wearing a white long-sleeved shirt, is sitting at a white table. She is looking down at a small white card with blue patterns that she is holding. To her left, a young girl with long brown hair in a ponytail, wearing a floral patterned dress, is also looking at the card. To her right, another young girl with dark hair, wearing an orange shirt, is looking towards the woman. On the table in front of them are several colorful toys, including a yellow and blue toy and a red bucket. The background is a bright, white wall with a shelf holding yellow items.

habilidades desenvolvidas neste início serão fundamentais para o desenvolvimento de outras mais complexas em fases posteriores da vida.

aproveitar as oportunidades da primeira infância é de extrema importância, afinal, nem sempre será possível recuperar as chances de desenvolvimento que existem nesta etapa

FMCSV (2016)

dentre as conquistas que podem ser adquiridas na primeira infância está o desenvolvimento das funções executivas

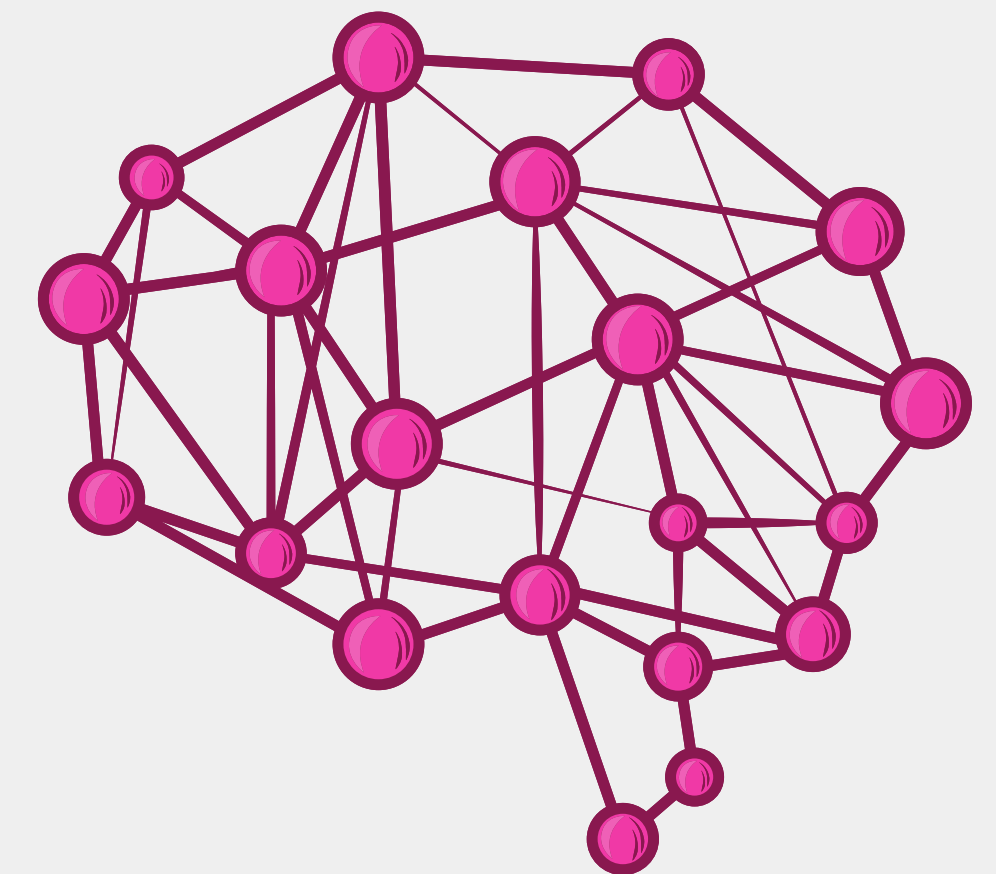
ocorre principalmente de zero a seis anos de idade e é fortemente influenciado pela qualidade e quantidade de experiências que as crianças podem ter, inclusive relacionadas aos aspectos biológico e emocional.

FMCSV (2016)

AS FUNÇÕES EXECUTIVAS SÃO COMPOSTAS POR HABILIDADES COMO:

flexibilidade cognitiva – pode ser compreendida como a capacidade de ponderar diversos aspectos de uma mesma situação, desde conseguir considerar uma questão sob o ponto de vista de outra pessoa, até pensar em diversas soluções possíveis para um mesmo problema.

(Zelazo, 2016).



AS FUNÇÕES EXECUTIVAS SÃO COMPOSTAS POR HABILIDADES COMO:

controle inibitório, que diz respeito à regulação de impulsos e controle da atenção ao escolher direcionar ou retirar o foco de algo.

memória de trabalho, responsável por manter e armazenar informações rápidas, bem como, utilizá-las durante a realização de atividades.

(Zelazo, 2016).



FE *fundamentais para*

tomar decisões,
viver e pensar com
autonomia

pensar sob diferentes ângulos

trabalhar diferentes
ideias mentalmente

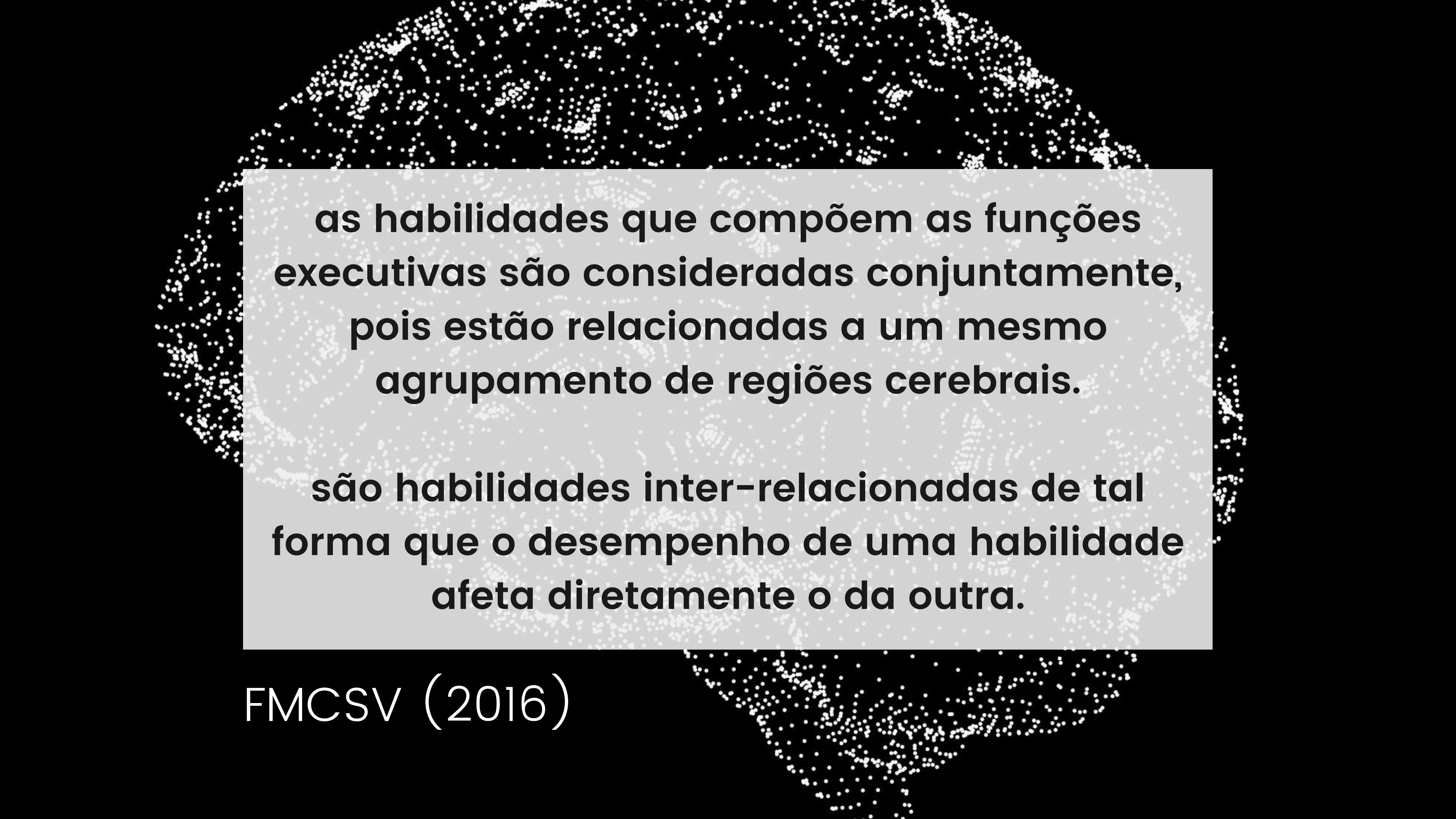
FMCSV (2016)

reconsiderar opiniões
e evitar distrações

solucionar desafios
inesperados

refletir antes de agir

reflexão atenta, isto é,
deliberada e intencionada
a alcançar um objetivo



as habilidades que compõem as funções executivas são consideradas conjuntamente, pois estão relacionadas a um mesmo agrupamento de regiões cerebrais.

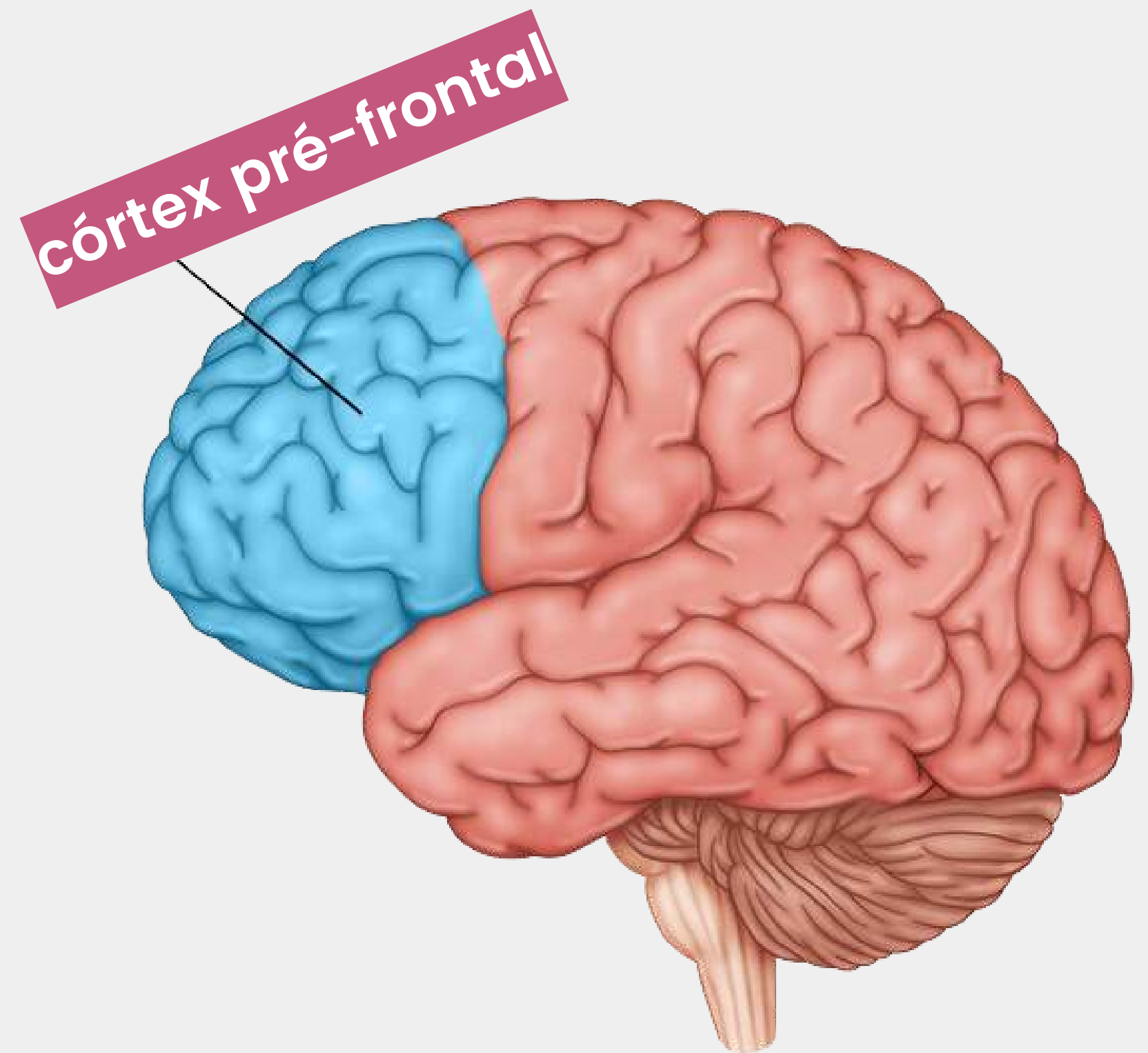
são habilidades inter-relacionadas de tal forma que o desempenho de uma habilidade afeta diretamente o da outra.

FMCSV (2016)

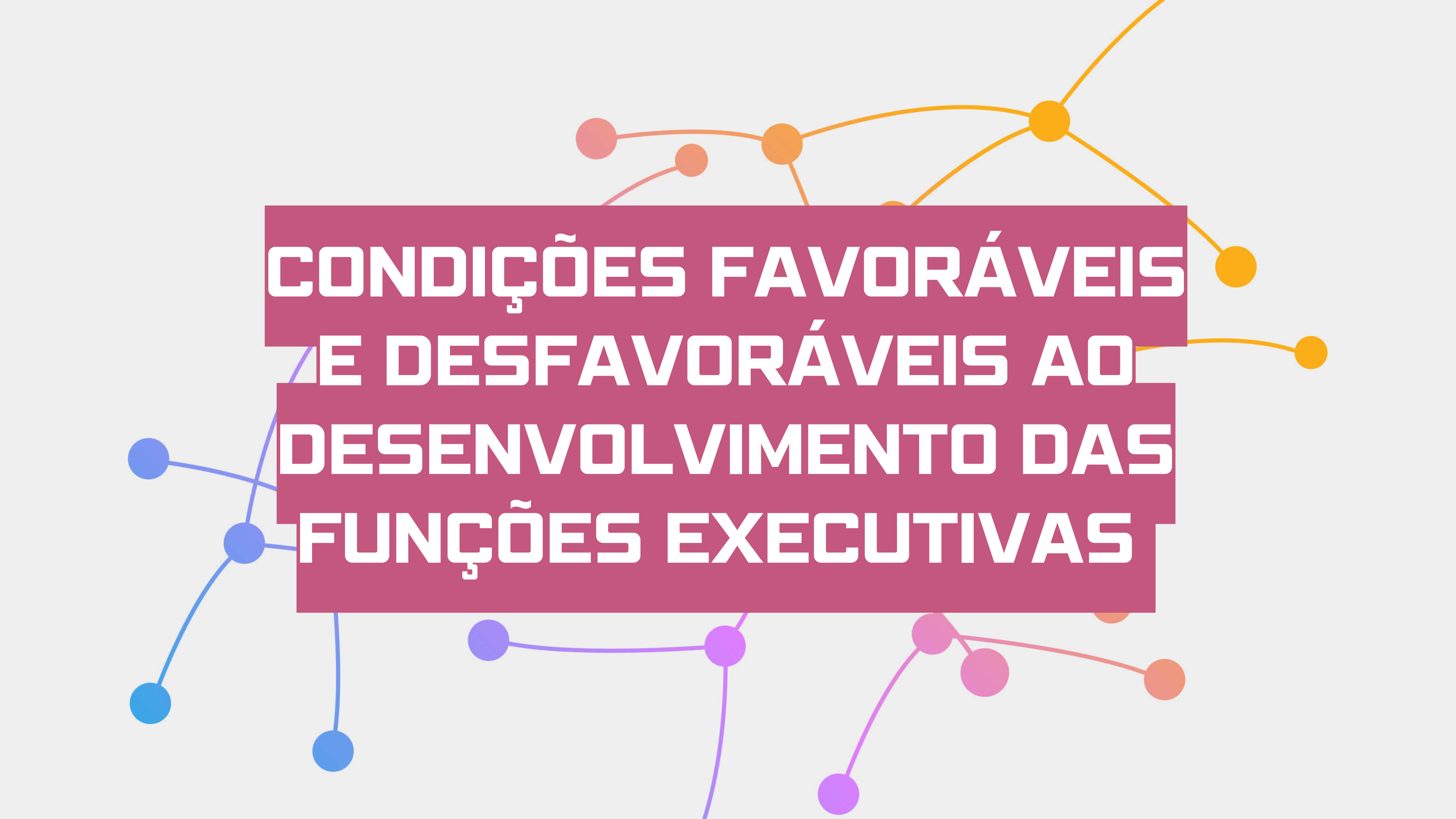
Na primeira infância, **circuitos** das regiões pré-frontais são **modificados, esculpidos, consolidados em função das experiências da criança.**

Amadurecem até o início da idade adulta.

A formação ocorrida na primeira infância é determinante de todo o desenvolvimento posterior.



FMCSV (2016)

The background features a network of colorful nodes (circles) connected by thin lines. The nodes are in shades of blue, purple, pink, orange, and yellow, arranged in a non-linear pattern across the slide. The text is centered within a dark red rectangular area.

**CONDIÇÕES FAVORÁVEIS
E DESFAVORÁVEIS AO
DESENVOLVIMENTO DAS
FUNÇÕES EXECUTIVAS**

AMEAÇAS

- condições negativas desde fatores genéticos ou adversidades no ambiente vivenciado pela criança
- exposição ao estresse pode afetar a dinâmica dos circuitos cerebrais e pode prejudicar a aquisição de habilidades de funcionamento executivo, como a utilização de capacidades já construídas.

FMCSV (2016)



AMEAÇAS

- **crianças em ambientes estressantes podem apresentar menor desenvolvimento de memória e de controle inibitório**
- **a vivência em ambientes altamente adversos dificulta a aquisição e utilização do funcionamento executivo ainda que a criança tenha acesso a alguns ambientes favoráveis e seguros**

FMCSV (2016)



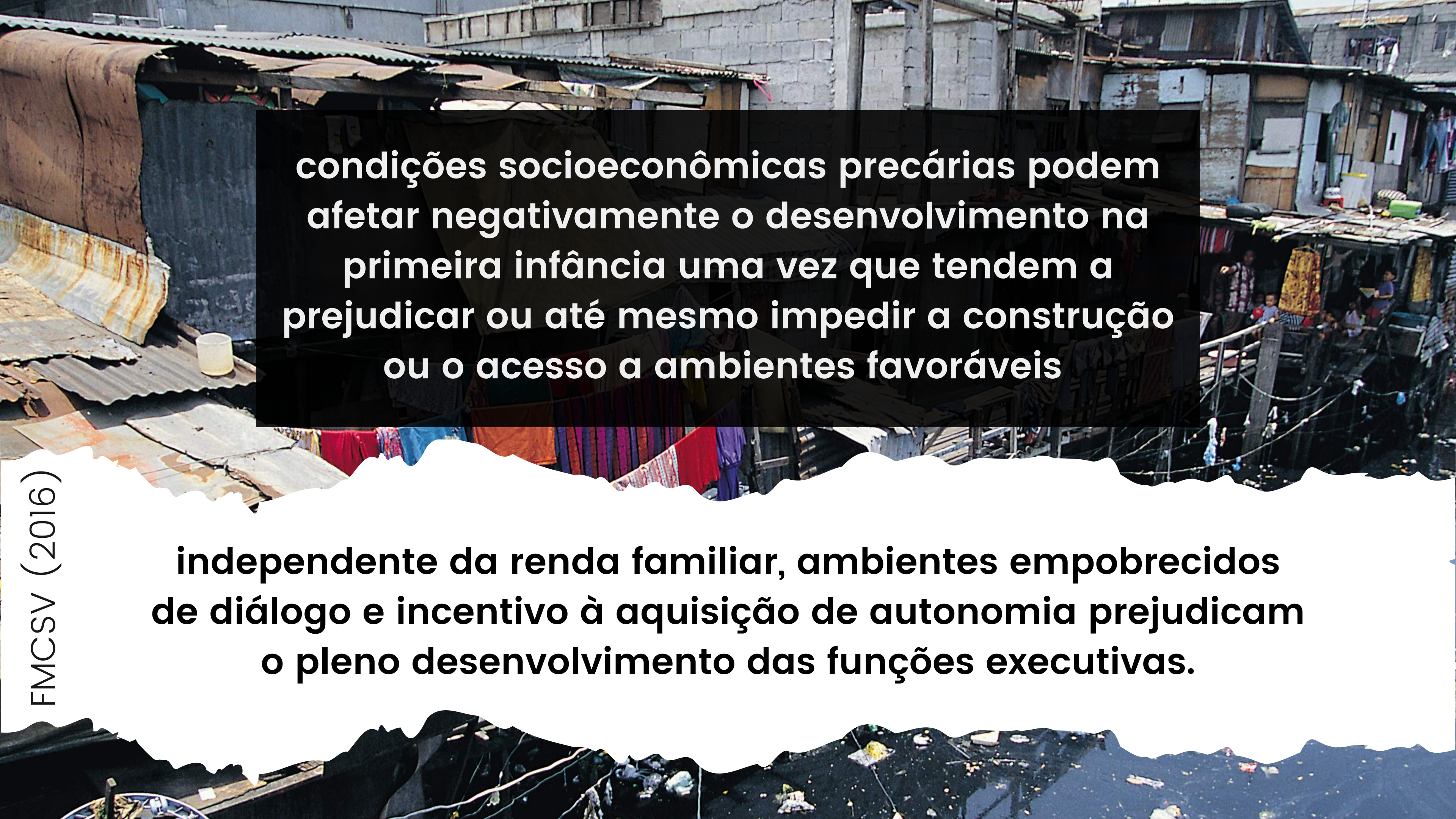


crianças vítimas de agressões físicas podem ter prejuízos no desenvolvimento da capacidade de atenção

crianças que sofreram abusos, negligência ou foram criadas em orfanatos também podem apresentar resultados insatisfatórios quanto ao desenvolvimento de FE

estresse prolongado, ininterrupto ou repetitivo, que ocorre nos casos de maus tratos, abusos ou negligências, é chamado de **estresse tóxico e tende a afetar negativamente** o desenvolvimento da primeira infância.

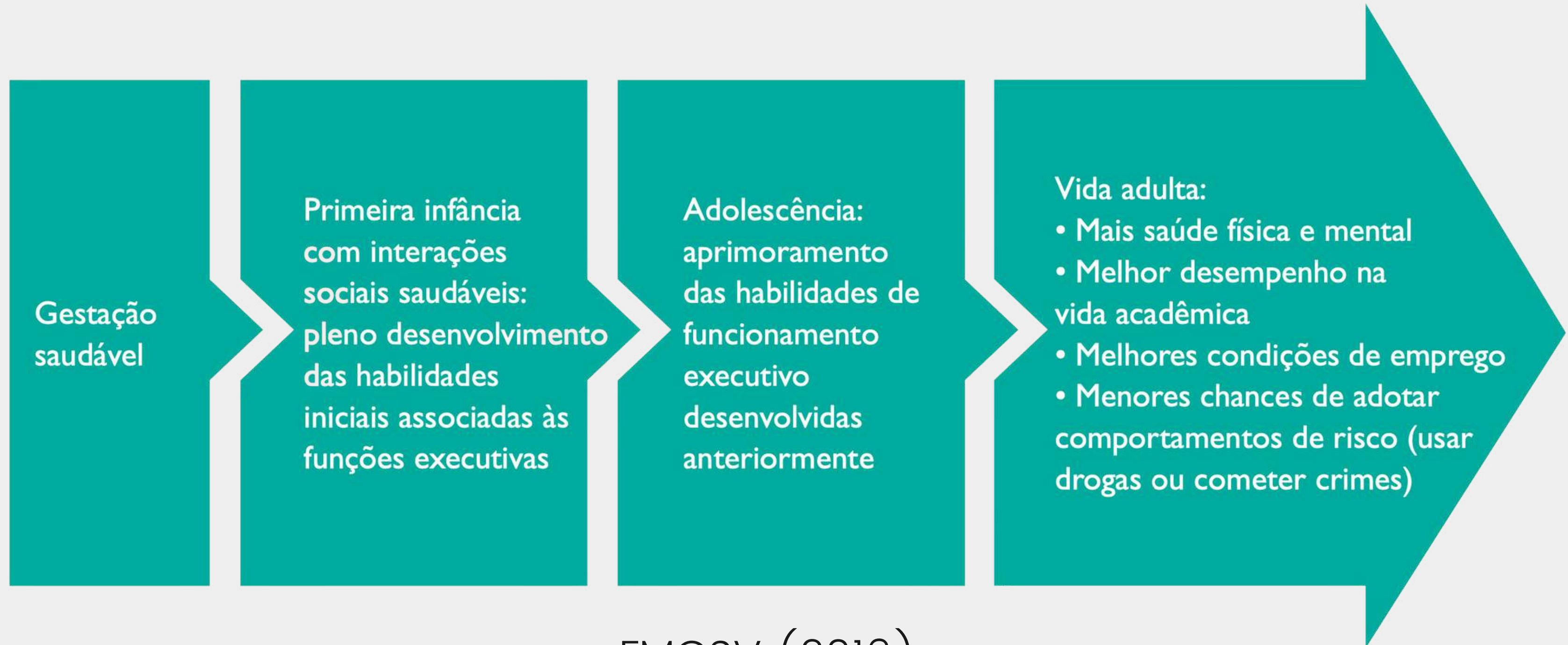
FMCSV (2016)



condições socioeconômicas precárias podem afetar negativamente o desenvolvimento na primeira infância uma vez que tendem a prejudicar ou até mesmo impedir a construção ou o acesso a ambientes favoráveis

independente da renda familiar, ambientes empobrecidos de diálogo e incentivo à aquisição de autonomia prejudicam o pleno desenvolvimento das funções executivas.

ASPECTOS FAVORÁVEIS



FMCSV (2016)

A GESTAÇÃO



Aos cinco meses de gestação, o cérebro do feto possui quase a mesma quantidade de neurônios do que o cérebro de um adulto

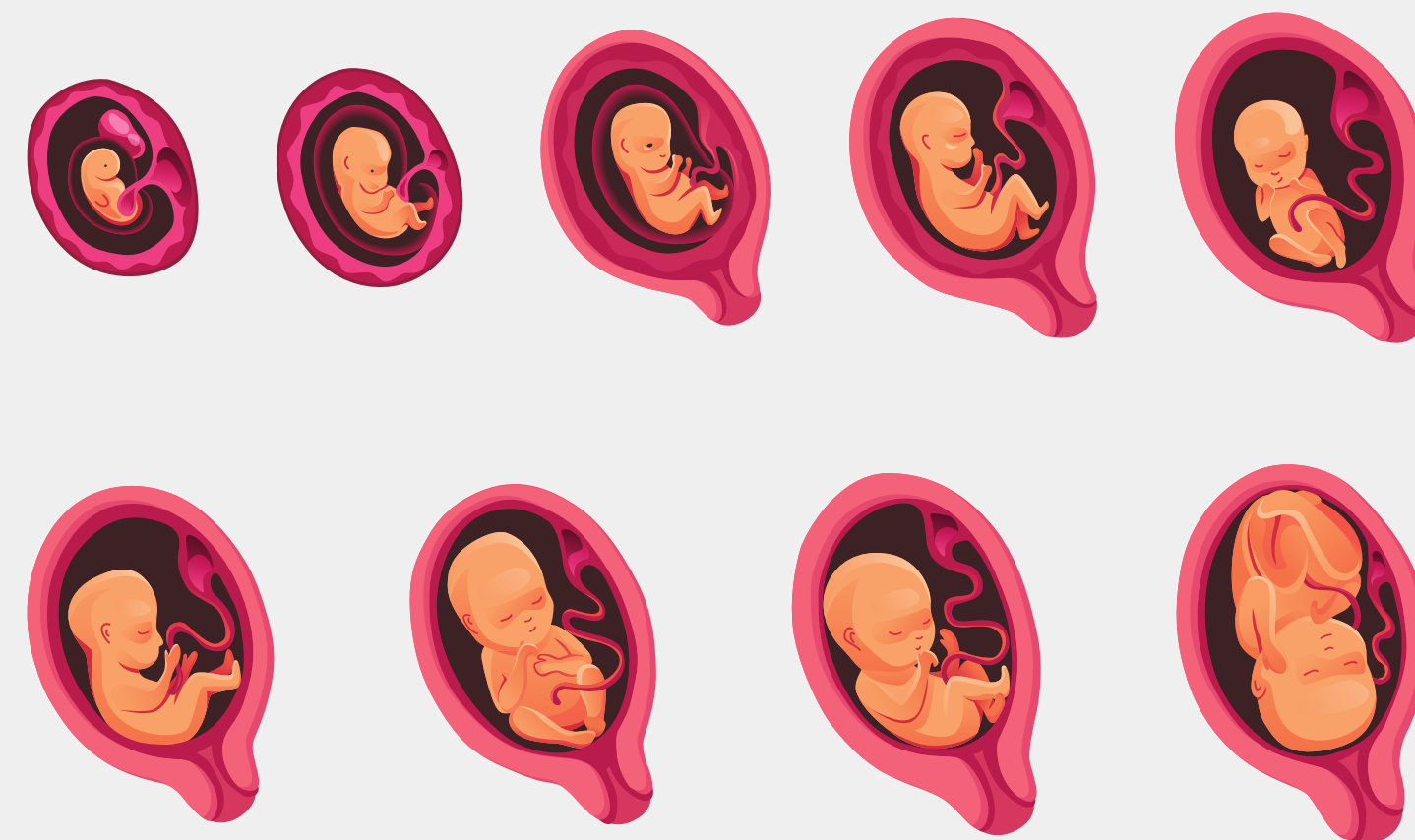
Exposição do feto ao álcool prejudica o desenvolvimento do córtex pré-frontal e do funcionamento executivo

Outras drogas utilizadas durante a gestação podem também causar efeitos negativos sobre o desenvolvimento das funções executivas


A GESTAÇÃO

as condições de saúde física (nutrição/obesidade) e mental (estresse/depressão) da gestante influenciam o desenvolvimento cerebral do bebê.

desde a gestação deve-se construir um ambiente favorável ao desenvolvimento pleno da autonomia do indivíduo.



FMCSV (2016)

- 
- o **ambiente** tem que ser propício para que as crianças pratiquem as habilidades em desenvolvimento
 - **atenção individualizada** para orientar as crianças em situações que as possibilitem **fazer escolhas e gerenciar atividades**, como nas rotinas de **comer e brincar**
 - adultos devem ser atenciosos e sensíveis para **apoiar as primeiras tentativas de regular as emoções** e para promover a prática de focar a atenção

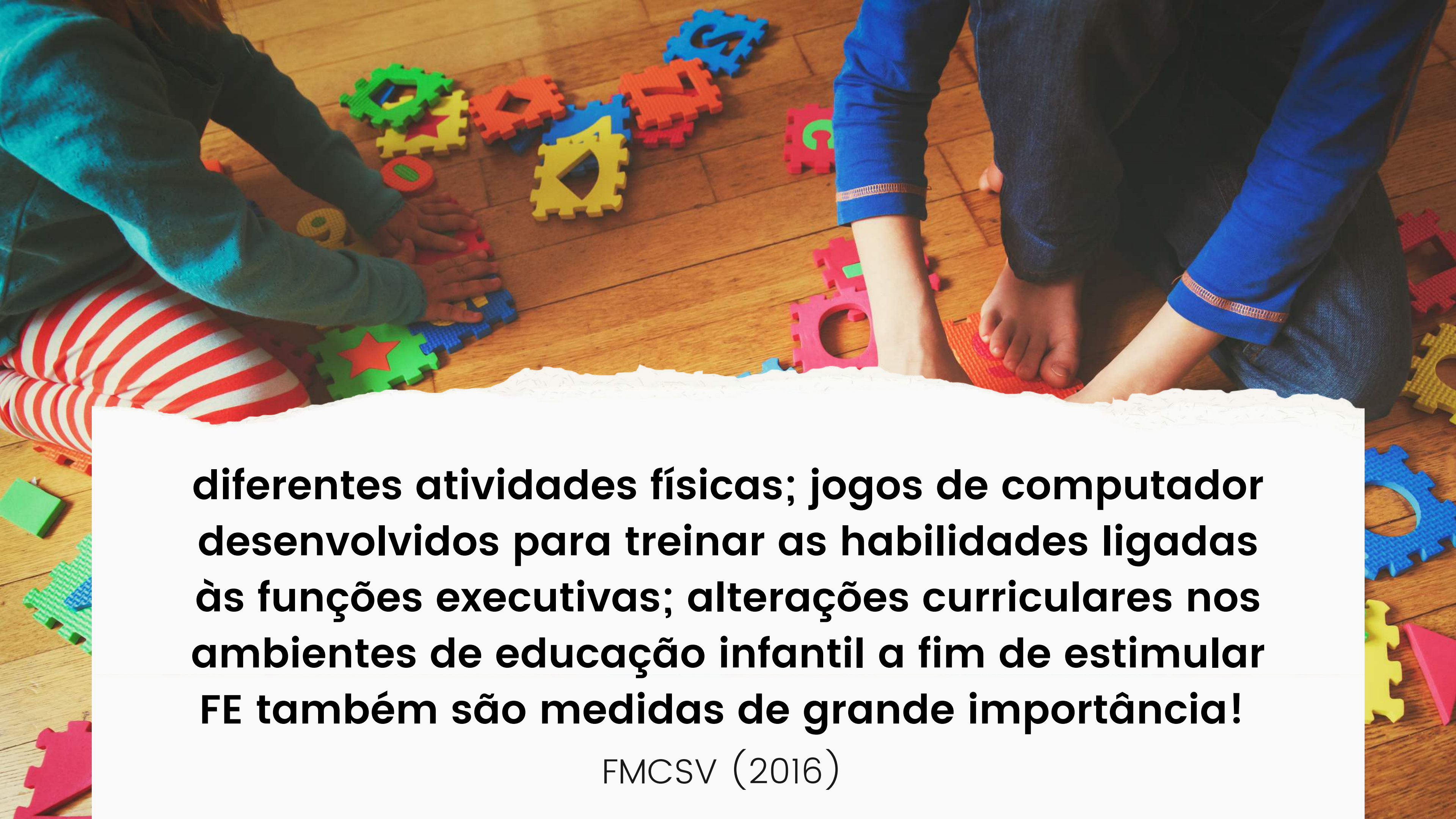
FMCSV (2016)

A woman with dark hair and a nose ring is smiling as she plays with a young child. They are both focused on a stack of colorful alphabet blocks. The woman is holding a blue block with a white letter 'C' and is about to place it on top of a stack that already has a white block with an orange 'S', a white block with a green 'F', and an orange block with a white 'P'. The child, wearing a yellow shirt, is reaching out to touch the blocks. The background is a bright, slightly blurred indoor setting.

FMCSV (2016)

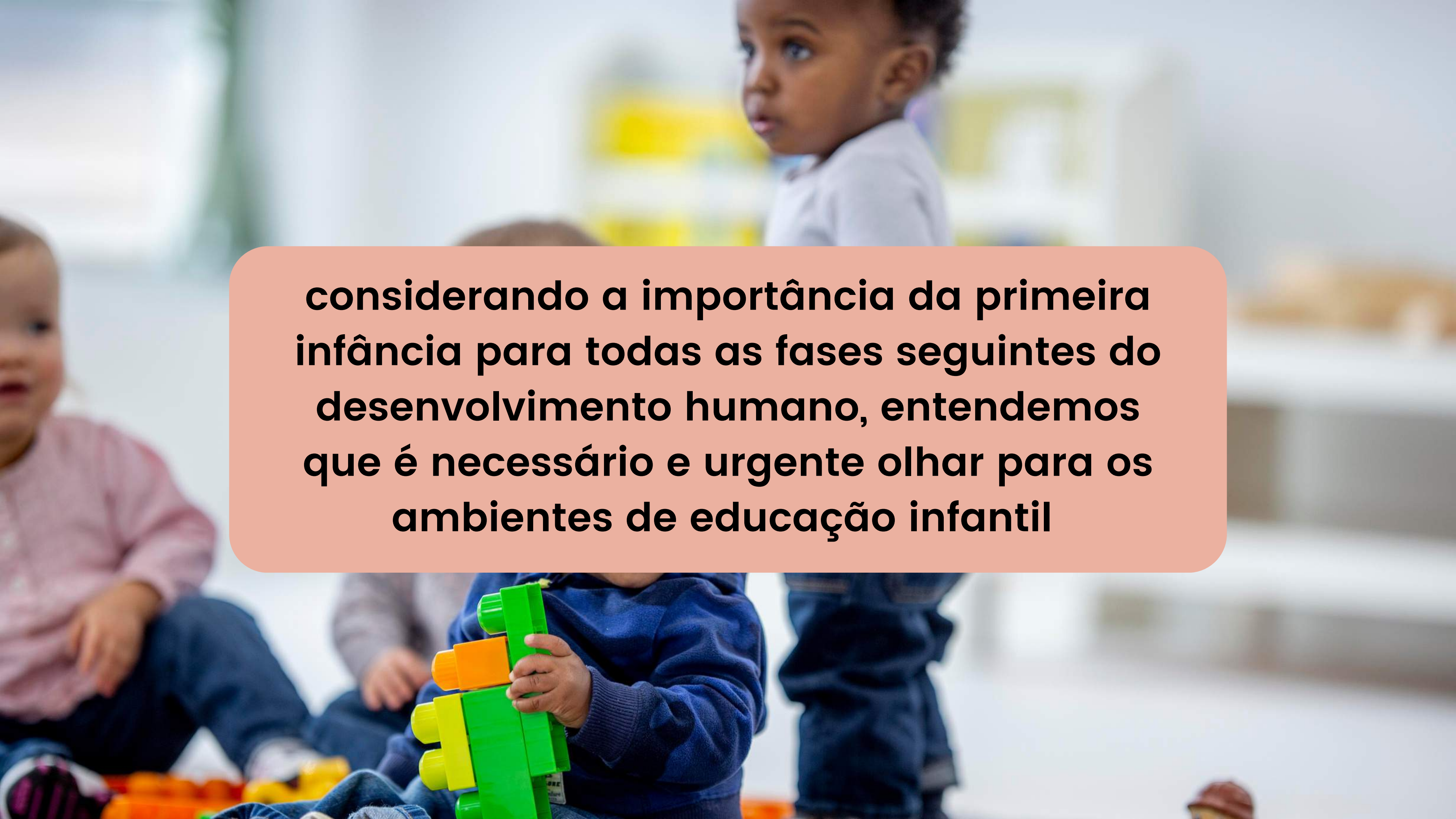
Historinhas permitem que as crianças exercitam capacidade de atenção, armazenar as informações, associá-las e construir criatividade para imaginar

Brincadeiras de “faz de conta” permitem que as crianças atuem em diferentes papéis sociais, se lembrem do papel e adaptem suas ações aos improvisos

A photograph showing the lower legs and hands of two children sitting on a wooden floor. They are surrounded by various colorful geometric toys, including gears, triangles, and squares. One child is wearing a blue long-sleeved shirt and dark pants, while the other is wearing a light blue long-sleeved shirt and red and white striped pants. The toys are scattered around them, and they appear to be engaged in a play activity.

diferentes atividades físicas; jogos de computador desenvolvidos para treinar as habilidades ligadas às funções executivas; alterações curriculares nos ambientes de educação infantil a fim de estimular FE também são medidas de grande importância!

FMCSV (2016)

A young child in a white shirt is looking to the right. In the foreground, other children are playing with colorful blocks (green, orange, yellow).

considerando a importância da primeira infância para todas as fases seguintes do desenvolvimento humano, entendemos que é necessário e urgente olhar para os ambientes de educação infantil

A PESQUISA

- ▶ O QUE VAMOS PESQUISAR
- ▶ A ESCALA ITERS-3
- ▶ GERMINA
- ▶ A EQUIPE



O QUE VAMOS PESQUISAR

O grupo orientado pelo professor doutor Rogerio Lerner avalia ambientes de educação para crianças de 0 a 3 anos

Para verificar a influência da qualidade das creches sobre o desenvolvimento das funções executivas



ESCALA ITERS-3

**Infant/Toddler Environment Rating Scale - ITERS -
Escala de Avaliação de Ambientes de Educação
Infantil.**

Para Crianças de 0 a 3 anos

ITERS-3 é a terceira edição da bastante conhecida e utilizada Escala ITERS. A presente edição foi revisada e atualizada com base em resultados de pesquisas recentes sobre desenvolvimento infantil, educação infantil, desafios da atualidade na educação e recomendações de segurança e saúde.

ESCALA ITERS-3

A escala tem 33 itens dispostos em 6 subescalas.

**As subescalas são: Espaço e Mobiliário;
Rotinas de Cuidado Pessoal; Linguagem
e Livros; Atividades; Interação e
Organização dos Momentos do Dia.**



OBJETIVOS



O instrumento deseja obter uma percepção ampla sobre desenvolvimento e educação na primeira infância

Considera as esferas física, cognitiva, socioemocional, além de aspectos de segurança e saúde.

São avaliados aspectos do ambiente e também as interações entre professores e crianças que afetam as metas do desenvolvimento infantil.

GERMINA

O projeto é parte do Germina, grupo colaborativo composto por pesquisadores de 15 diferentes áreas do conhecimento da Universidade de São Paulo.

Germina acompanha bebês avaliando diferentes aspectos que podem favorecer o desenvolvimento (cerebral, cognitivo e emocional) saudável



A EQUIPE



A equipe é composta pelo professor Rogerio Lerner e por quatro pesquisadoras:

Pietra Pagano e Julia Riganti (estudantes de graduação do curso de Fonoaudiologia), estão desenvolvendo trabalhos de iniciação científica na equipe.

Caroline Martins, mestranda no Instituto de Psicologia - PSA.

Izabella Arantes, doutoranda no Instituto de Psicologia - PSA.