

MSP4061

Empreendedorismo e Inovação em Saúde

Aula 4 - Regulação e Cadeia de Valor em
Saúde

Faculdade de Medicina da USP



DUAS LENTES IMPORTANTES PARA ESTRUTURAR UMA IDEIA



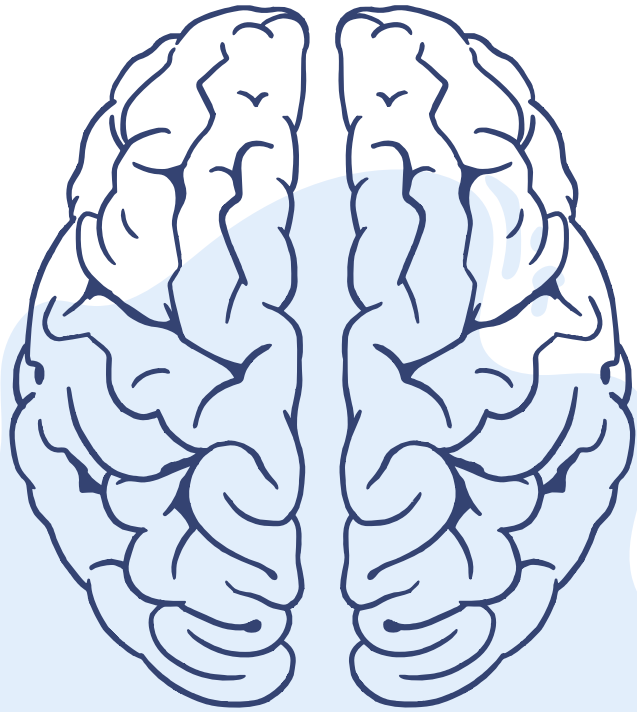
REGULAÇÃO

Como você está gerenciando a propriedade intelectual?
Quais entraves éticos e regulatórios para a ideia?



CADEIA DE VALOR

Quais são os agentes envolvidos nessa cadeia de valor? A quem você vai responder e servir?



**Propriedade
intelectual e
muito mais!**

PRIMEIROS PASSOS NA ABERTURA DE UMA EMPRESA

- Junta Comercial;
- Secretaria da Receita Federal (CNPJ) – CNAE/CNES;
- Secretaria Estadual da Fazenda;
- Prefeitura do Município para obter o alvará de funcionamento;
- Enquadramento na Entidade Sindical Patronal (a empresa ficará obrigada ao recolhimento anual da Contribuição Sindical Patronal);
- Cadastramento junto à Caixa Econômica Federal no sistema “Conectividade Social – INSS/FGTS”;
- Corpo de Bombeiros Militar (alvarás de segurança)/vistorias
- Permissão do zoneamento
- Alvará da Vigilância Sanitária e outros laudos

*aposte em startups de contabilidade!

ASPECTOS NORMATIVOS IMPORTANTES NA ABERTURA

- ANVISA: é importante observar as resoluções (RDCs), elas são específicas para cada tipo de serviço/produto. Os municípios seguem todas as RDCs, mas podem adicionar outras resoluções municipais particulares.
- Os Conselhos (CREMESP, CREF etc.) estabelecem regras importantes que precisam ser seguidas. Muitos conselhos têm especificações conflitantes (ex: em 2019, telemedicina era proibida pelo CREMESP, mas telepsicologia era permitida no CRP).
- Existem muitas normas técnicas da ABNT e outras especificações do Inmetro.
- Verificar as exigências relacionadas aos sindicatos.

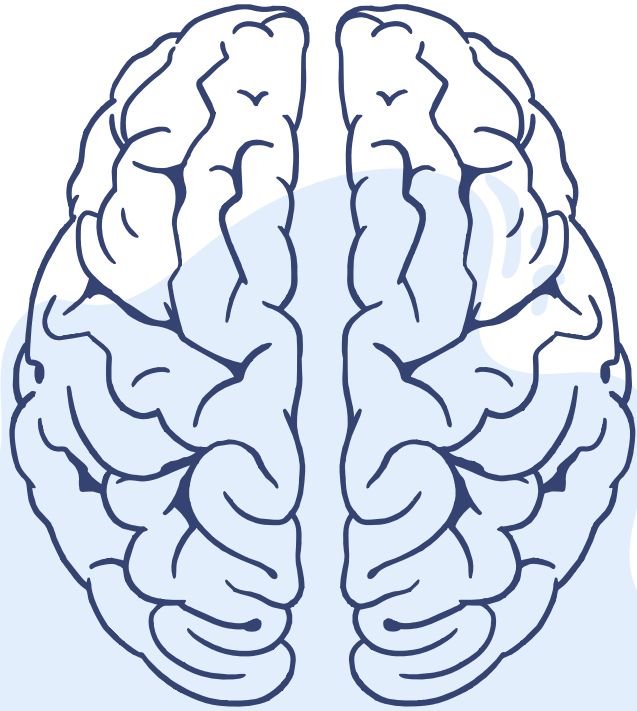


MÃO NA MASSA EM GRUPOS

- > Clínica pediátrica
- > Grupo Genera (diagnósticos)
- > Software de gestão hospitalar
- > Produtora de vitaminas/suplementos



Pausa de 15min!



**O que é Valor
em saúde?**

Valor em saúde

- Número de vidas salvas?
- Diferença entre benefício ao usuário *versus* o custo ao produtor?
- Valor social, como prevenção e ganhos de longo prazo na sociedade?
- Lucro para a empresa fabricante de produtos / prestadora de serviços?
- Só deveriam existir hospitais filantrópicos (sem fins lucrativos)?

“Alguns autores sugerem a denominação “valor compartilhado”, que denota a capacidade de uma organização aumentar sua competitividade e, simultaneamente, proporcionar melhorias nas condições econômicas e sociais da comunidade em que ela convive”

Pedroso e Malik, 2012 - Cadeia de valor da saúde: um modelo para o sistema de saúde brasileiro

Cadeia de Valor

- Definição de *value chain*: uma série de atividades e atores envolvidos no processo de criação de valor.
- Um dos primeiros debates sobre Cadeia de Valor em Saúde foi a análise do modelo americano por L. R. Burns. Seu modelo aponta os seguintes atores: (i) pagadores do sistema; (ii) intermediários financeiros; (iii) provedores de serviços de saúde; (iv) compradores e distribuidores de produtos; (v) fabricantes; (vi) provedores de tecnologia da informação.
- Mas e no Brasil, qual a diferença?



Características nacionais

Financiamento: no Brasil, 42% do financiamento é público e 58% privado;

Estrutura da oferta: 62% dos estabelecimentos com internação, 68% dos leitos hospitalares e 92% das unidades prestadoras de serviços de medicina diagnóstica são privados.

Universalidade: sistema público sendo grande partícipe e com obrigatoriedade de prestar serviços a todos (+70% população).

Prevenção e *gastos out of pocket*: baixa cultura de prevenção e ausência de contratação privada de serviços que estejam fora da cobertura de planos.

Remuneração de serviços: precificação intermediada por um agente regulador (rol de serviços da ANS). Ciclos de receita envolvendo prestador, operador, corretor e empregador.

Origem dos insumos: grande parte dos insumos, tanto para dispositivos médicos quanto para produção de medicamentos (+90%), é por importação.

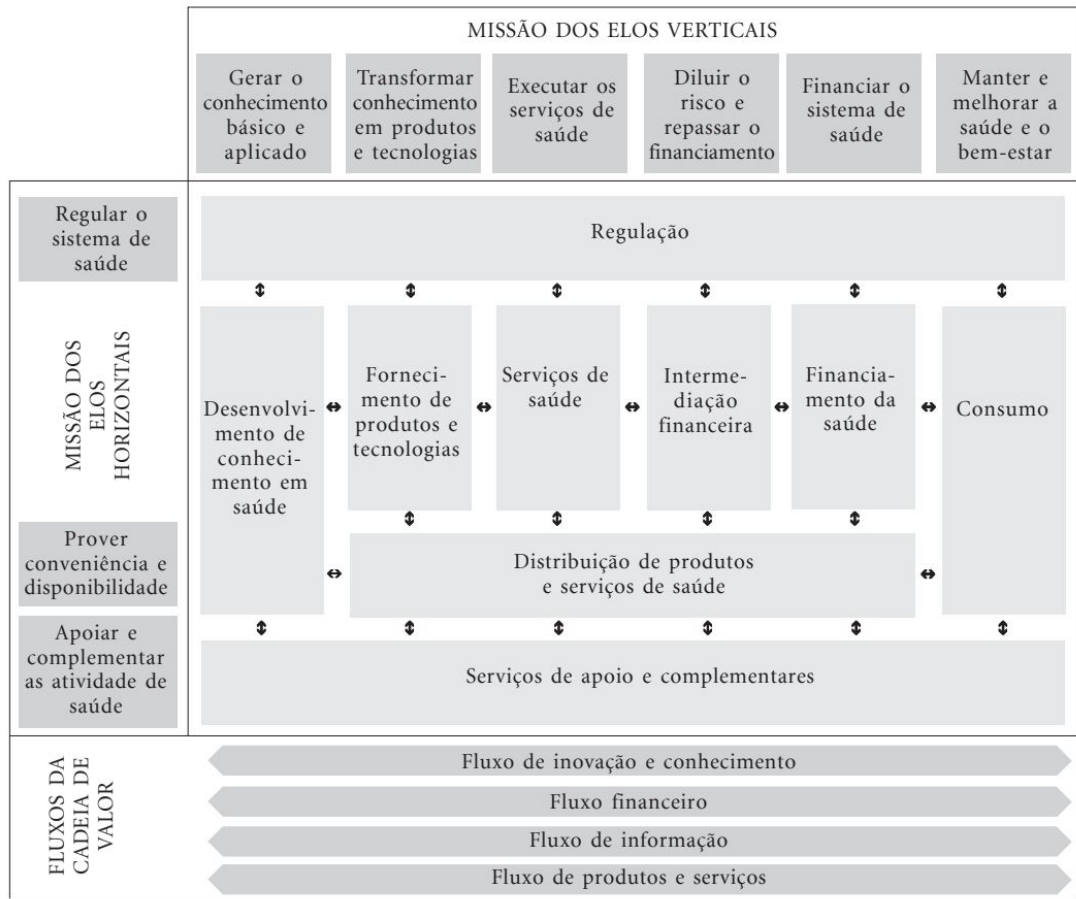


Figura 1. Cadeia de valor da saúde (Pedroso¹⁹).

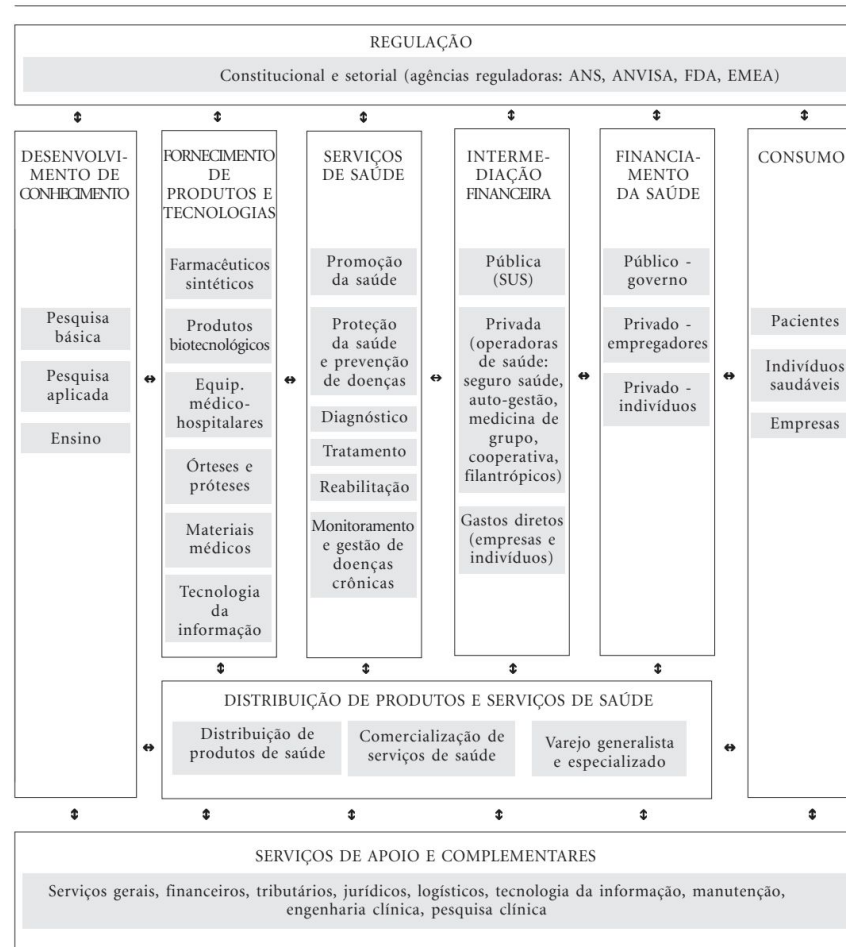


Figura 2. Atividades nos elos da cadeia de valor da saúde (Pedroso¹⁹).

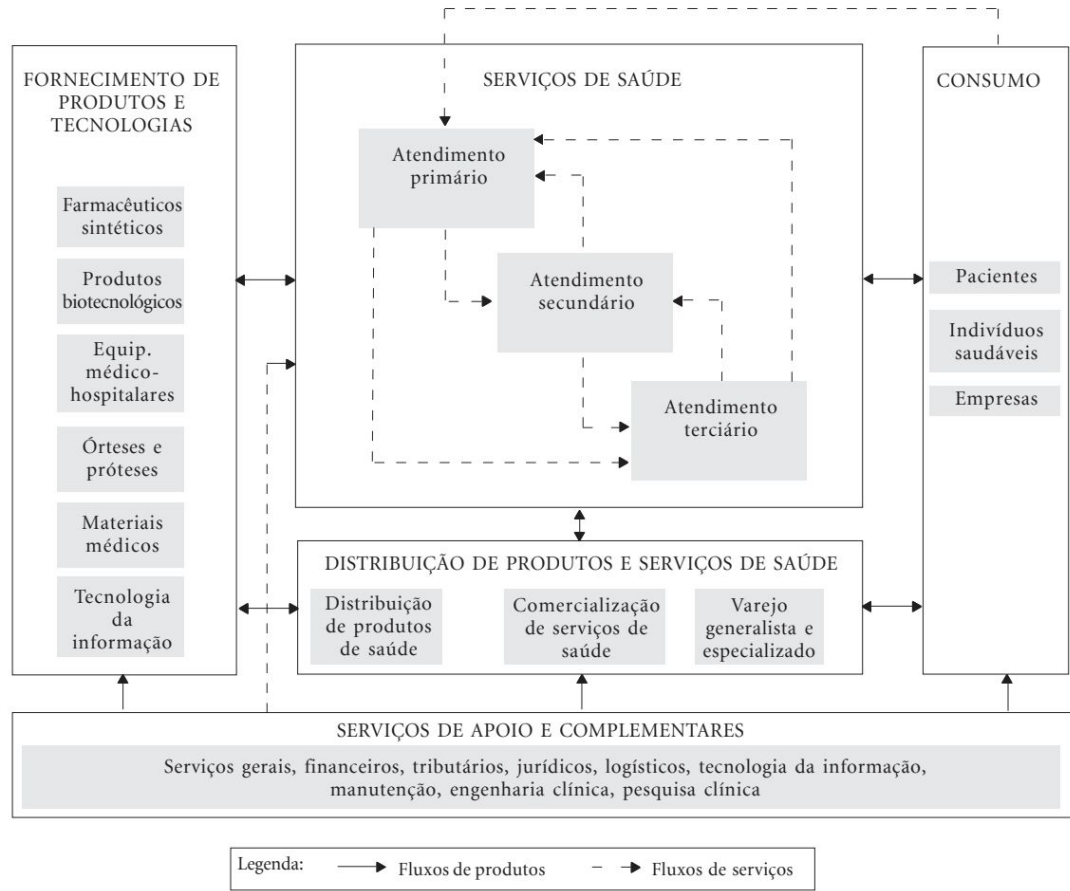


Figura 3. Fluxos de produtos e serviços na cadeia de valor da saúde (Pedroso¹⁹).



MÃO NA MASSA EM TRIOS

Desenhar, a partir do modelo de Cadeia de Valor de Pedroso & Malik (2012), a Cadeia de Valor envolvida na atuação frente à COVID-19

WRAP-UP

-> Aprofundamos no entendimento das interdependências que novos negócios de saúde enfrentam em sua gestão: regulação e atores da cadeia de valor.

-> Em regulação, percebemos a necessidade de se ajustar a diversas exigências, como normas da Anvisa, ABNT, Inmetro e conselhos regionais.

-> Em cadeia de valor, entendemos como o sistema de saúde no Brasil tem suas características e como isso compõe a modelagem de um novo negócio.





COMPLEMENTAR + ENTREGAS

Leitura:

[HCFMUSP: Resiliência como Resposta à
Pandemia de COVID-19](#)

Link para entrega:

[Entrega](#)