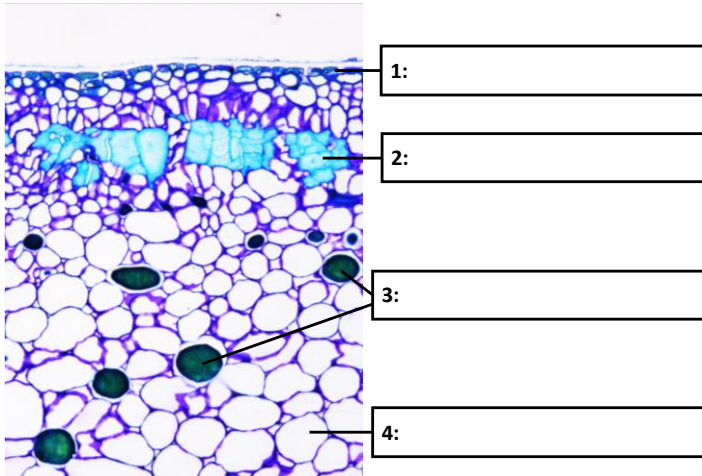


## AULA PRÁTICA: FRUTO E SEMENTE

**Lâmina 1.** Corte transversal (C.T.) do fruto de caqui (*Diospyros kaki*) cv Fuyu.

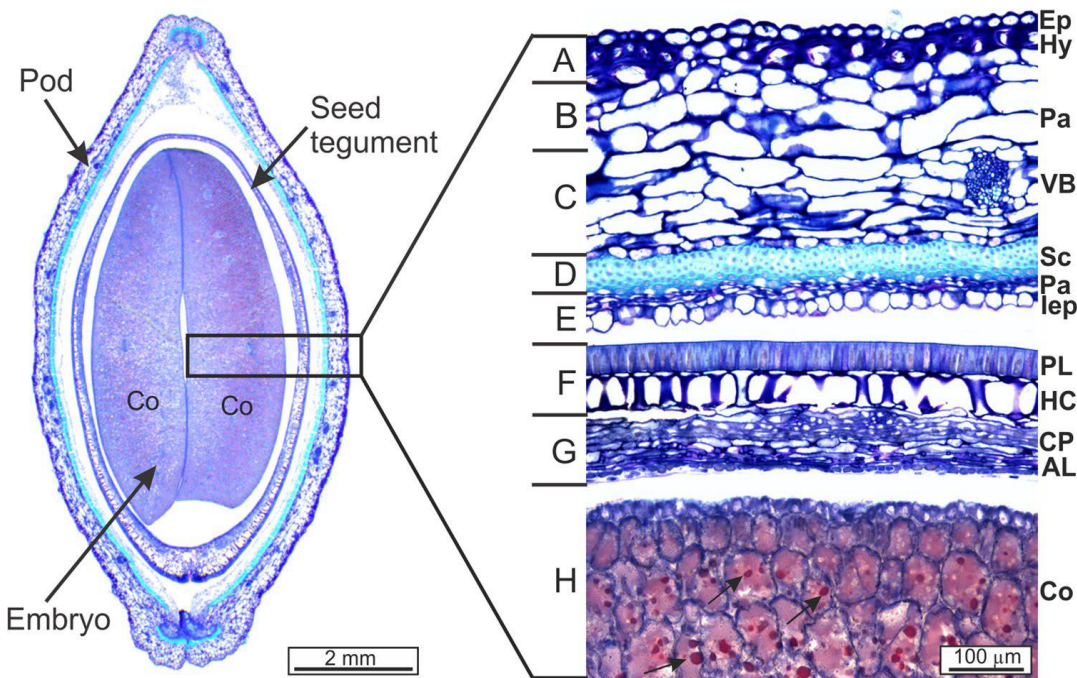


a) Identifique os tipos de células e tecidos.

b) Qual a função das células (2) no fruto?

c) Qual composto está armazenado nas células (3)? Qual sua função?

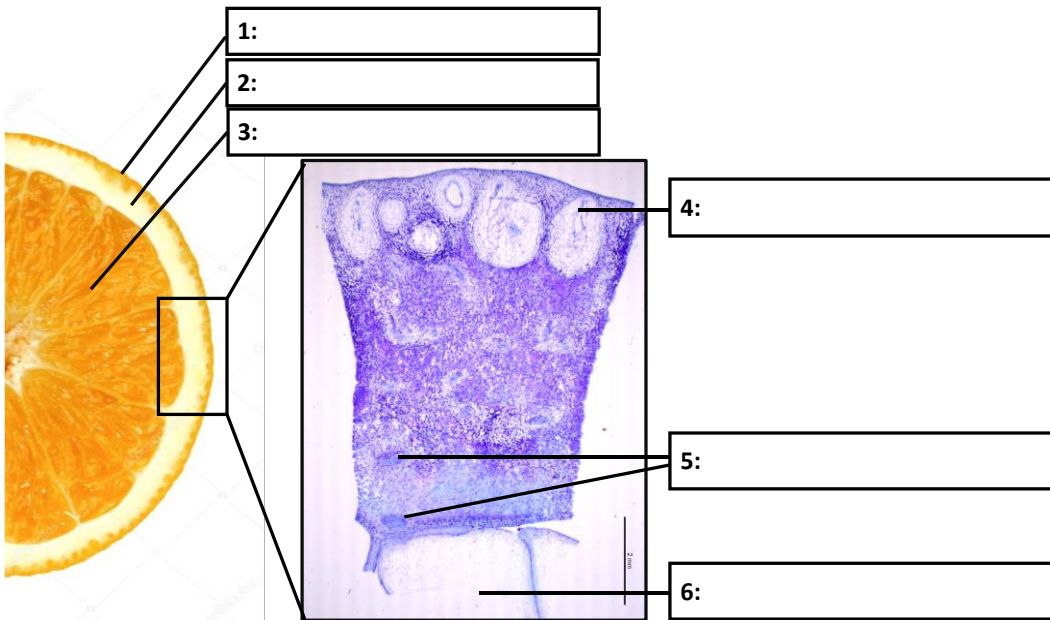
**Lâmina 2.** Corte transversal (C.T.) do fruto e semente de soja (*Glycine max*).



— Sabendo que na figura ao lado as letras F, G e H correspondem à semente, classifique-a quanto à posição da camada mecânica e quanto à reserva.

<https://doi.org/10.1007/s13744-021-00931-w>

**Lâmina 3.** Corte transversal (C.T.) do fruto de laranjaira pêra (*Citrus sp.*).



- a) Identifique as partes que compõe o fruto (1, 2 e 3)
- b) Identifique as estruturas (4, 5 e 6).
- c) Qual a função de (4)?
- d) Como o endocarpo está organizado?

**Lâmina 4.** Corte longitudinal (C.L.) do fruto de tomateiro (*Solanum lycopersicum*) micro-Tom.

- a) Esquematize o fruto, indicando: epicarpo, mesocarpo, endocarpo, feixes vasculares, lóculo, placenta, sementes.