

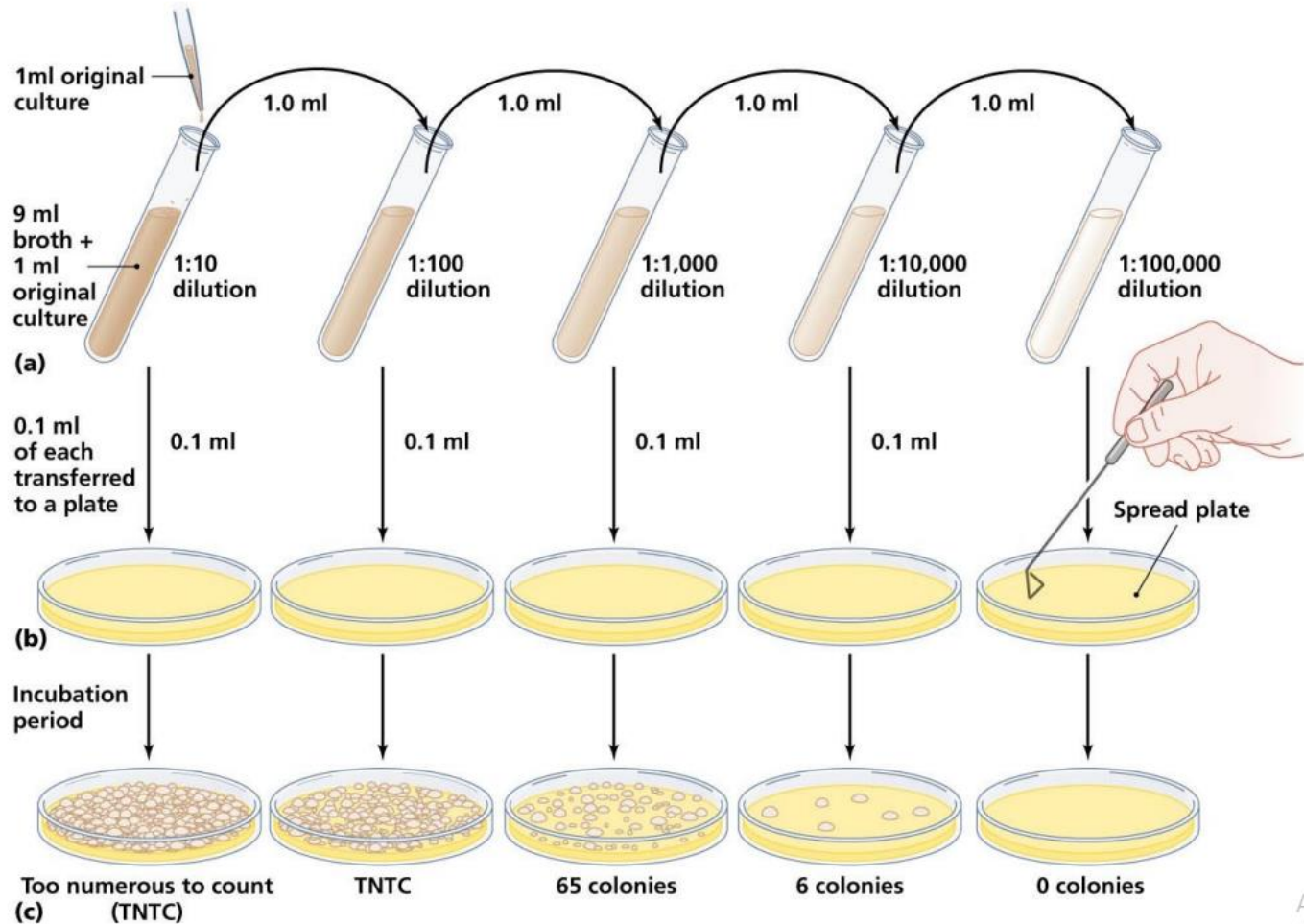


## Contagem da população de leveduras por plaqueamento

- Diluição seriada e plaqueamento em superfície (0,1mL) ou profundidade (1 mL) em meio de cultura específico (YEPD-agar para leveduras)
- Escolher 3 diluições e 2 placas/diluição
- Contagem entre 30 e 300 colônias/placa
- Incubação a 32°C por 48h
- ufc/mL



## Contagem da população de leveduras por plaqueamento





## Esterilização de materiais

- Meios de cultivo: calor úmido (autoclave) – 121°C, 1 atm, 15-20min
- Vidraria: calor seco (rubro, flambagem) e (estufa) – 160°C por 45min