



*Humberto Felipe da Silva*  
LOQ4213 - Contabilidade e Custos  
Escola de Engenharia de Lorena – EEL-USP  
Universidade de São Paulo - USP

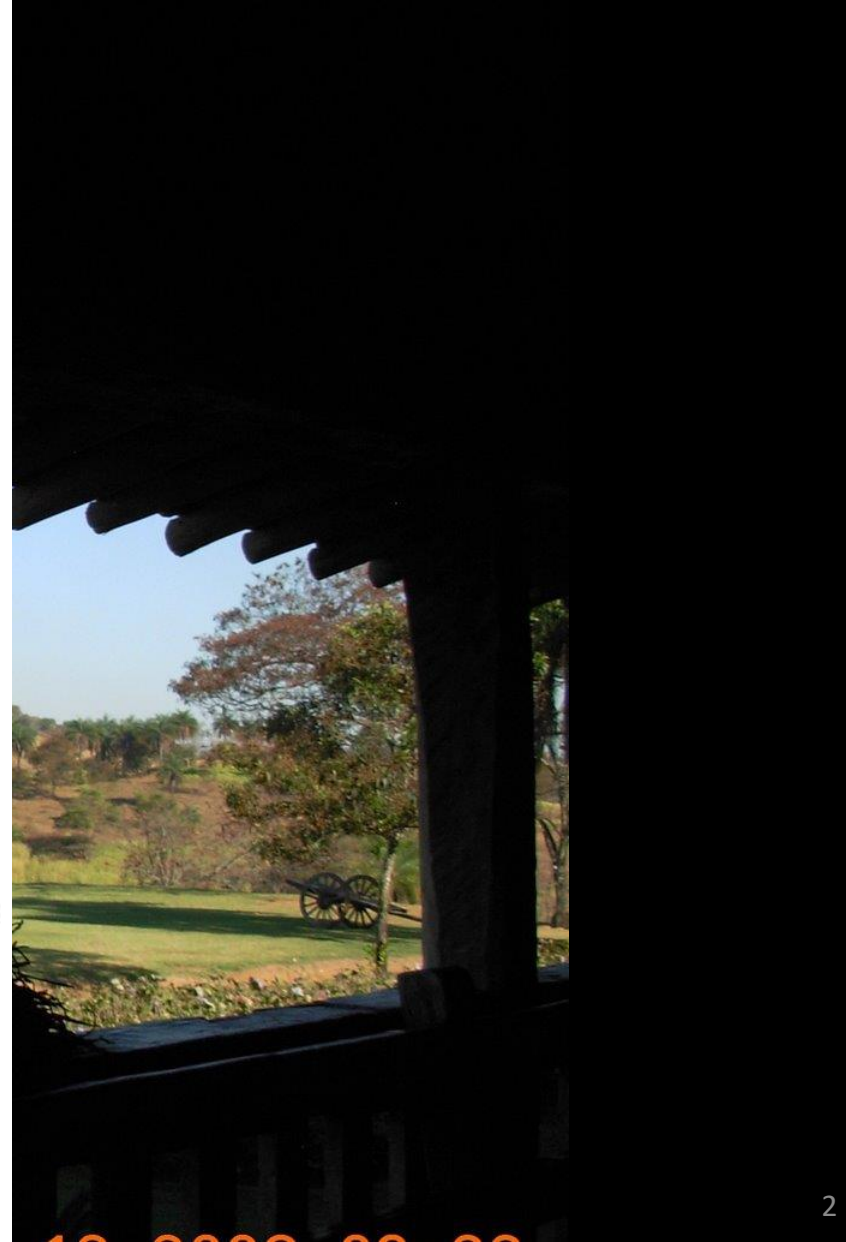


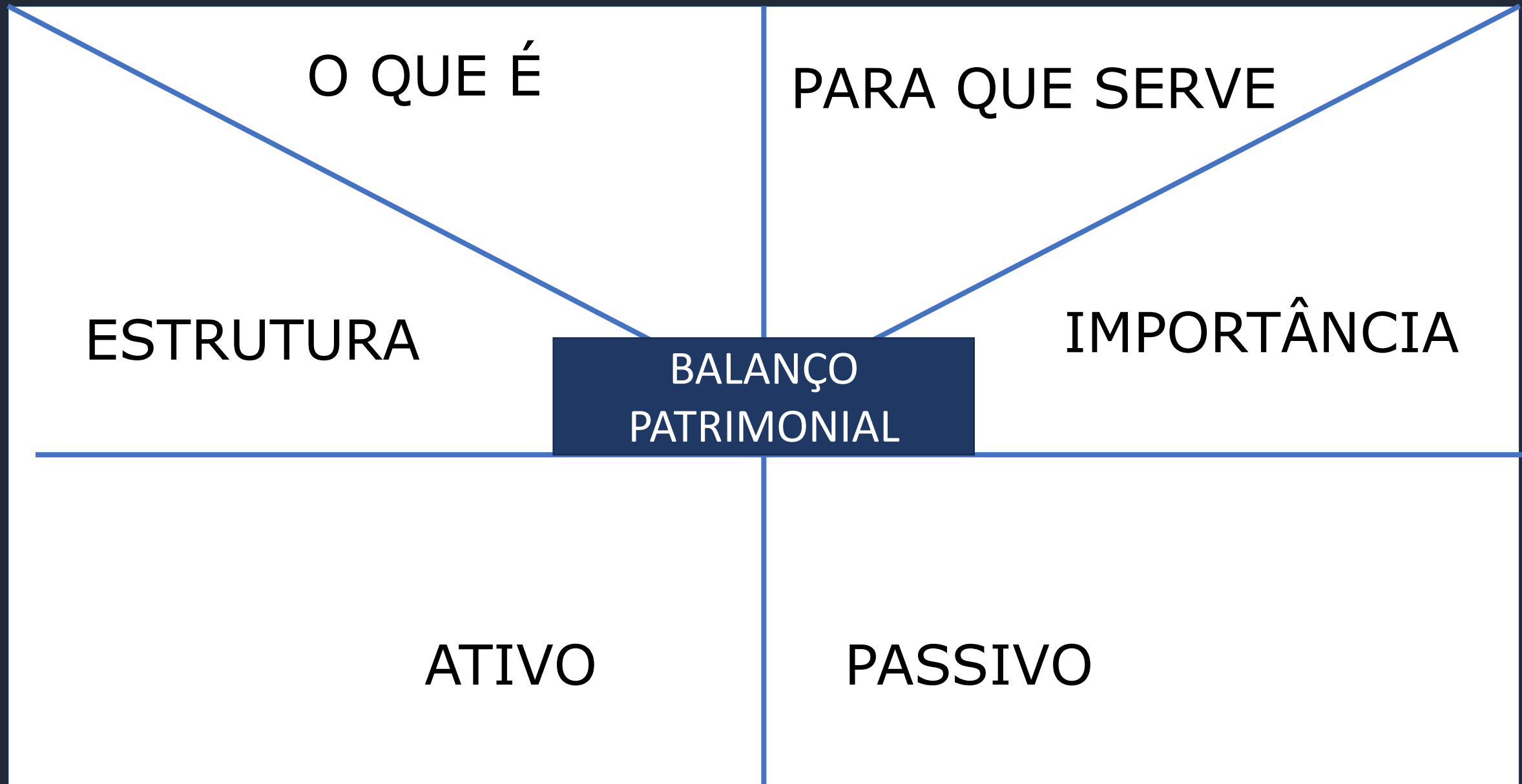
# Balanço Patrimonial





*Humberto Felipe da Silva*  
LOQ4213 - Contabilidade e Custos  
Escola de Engenharia de Lorena – EEL-USP  
Universidade de São Paulo - USP





ESTRUTURA



<https://rb.gy/94keg>



<https://rb.gy/w61to>

MAMADEIRA



<https://rb.gy/jzuki>

ATIVO

PASSIVO



# Decisões sobre o Balanço





# Eu li o texto?



<https://t.ly/EyBK9>



Analisar o Análise de Balanço é se debruçar sobre os últimos anos da empresa. Para isto basta olhar o Balanço Patrimonial, sempre publicado, no caso de SA



Para Warren Buffet o mais importante é saber o destino dos recursos da empresa, ao contrário do que pensava seu mentor que se preocupava com o lucro ou prejuízo

*“Warren Buffett e a análise de balanço”,  
David Clark e Mary Buffett (ex-nora de  
Warren)*





# Decisões sobre o Balanço

Análise:

- Vertical
- Horizontal





*Humberto Felipe da Silva*  
LOQ4213 - Contabilidade e Custos  
Escola de Engenharia de Lorena – EEL-USP  
Universidade de São Paulo - USP



# americanas





# Balanço

Todos os números em milhares

va  
os  
EL-USP  
SP



Detalhamento	31/12/2021
∨ Ativos	
> Ativos Circulantes	21.912.888
> Ativos não circulantes	22.605.924
<b>Total de Ativos</b>	<b>44.518.812</b>
∨ Passivos e patrimônio líquido	
∨ Passivos	
> Passivos Circulantes	13.336.854
> Passivo não circulante	15.270.982
<b>Total de Passivos</b>	<b>28.607.836</b>
> Patrimônio do Acionista	15.910.976
<b>Obrigação total e patrimônio l...</b>	<b>44.518.812</b>





# Balanço

Todos os números em milhares



Detalhamento	31/12/2021	31/12/2020	31/12/2019
✓ Ativos			
> Ativos Circulantes	21.912.888	15.779.801	9.431.729
> Ativos não circulantes	22.605.924	6.826.974	6.624.841
<b>Total de Ativos</b>	<b>44.518.812</b>	<b>22.606.775</b>	<b>16.056.570</b>
✓ Passivos e patrimônio líquido			
✓ Passivos			
> Passivos Circulantes	13.336.854	5.331.073	4.827.543
> Passivo não circulante	15.270.982	7.789.996	5.494.595
<b>Total de Passivos</b>	<b>28.607.836</b>	<b>13.121.069</b>	<b>10.322.138</b>
> Patrimônio do Acionista	15.910.976	9.485.706	5.734.432
<b>Obrigação total e patrimônio l...</b>	<b>44.518.812</b>	<b>22.606.775</b>	<b>16.056.570</b>



# Que tipo de análise permitiria detectar o problema das Americanas





# Decisões sobre o Balanço

Escolha duas conta do balanço  
e realize uma comparação  
horizontal e outra na vertical  
Faça em uma folha de papel  
por favor





<https://br.financas.yahoo.com/quote/AMER3.SA/balance-sheet/>





# Ativo

O que representa o ativo de uma empresa?

Quais as principais contas do ativo?







# Passivo

O que representa o passivo de uma empresa?

Quais as principais contas do passivo?





# Estrutura do Capital

Capital de Terceiros  
(PC + ELP)

Patrimônio Líquido





# Importância do Passivo

É correta a afirmativa de que o Passivo Financia o Ativo?

Por quê?





**Por que podemos  
afirmar que o ativo pode  
ser usado para gerar  
receita e lucro**

08.12.2008 09:02



# Estrutura do Capital

Capital de Terceiros  
(PC + ELP)

Patrimônio Líquido





# Estrutura do Capital

Capital de Terceiros =  
Endividamento

Endividamento – é bom  
ou ruim? Por quê?





# Estrutura do Capital

Capital de Terceiros =  
Endividamento

Qual o endividamento do  
Magazine Luiza nos anos  
de 20 e 21?

[shorturl.at/akpNZ](https://shorturl.at/akpNZ)





# Capital de Terceiros

## Endividamento

Preciso considerar:

- o prazo,
- o custo da dívida,
- para quem se deve
- etc.

**Qualidade da dívida**





# Estrutura do Capital

Capital de Terceiros  
(PC + ELP)

Patrimônio Líquido

Equilíbrio





# Capital de Terceiros

## Endividamento

Indicadores de endividamento



## MÉDIA DO ENDIVIDAMENTO DAS EMPRESAS BRASILEIRAS

Capital de Terceiros

70%  
60%  
50%  
40%  
30%  
20%  
10%

1973

1983

1994

1996 99

2001

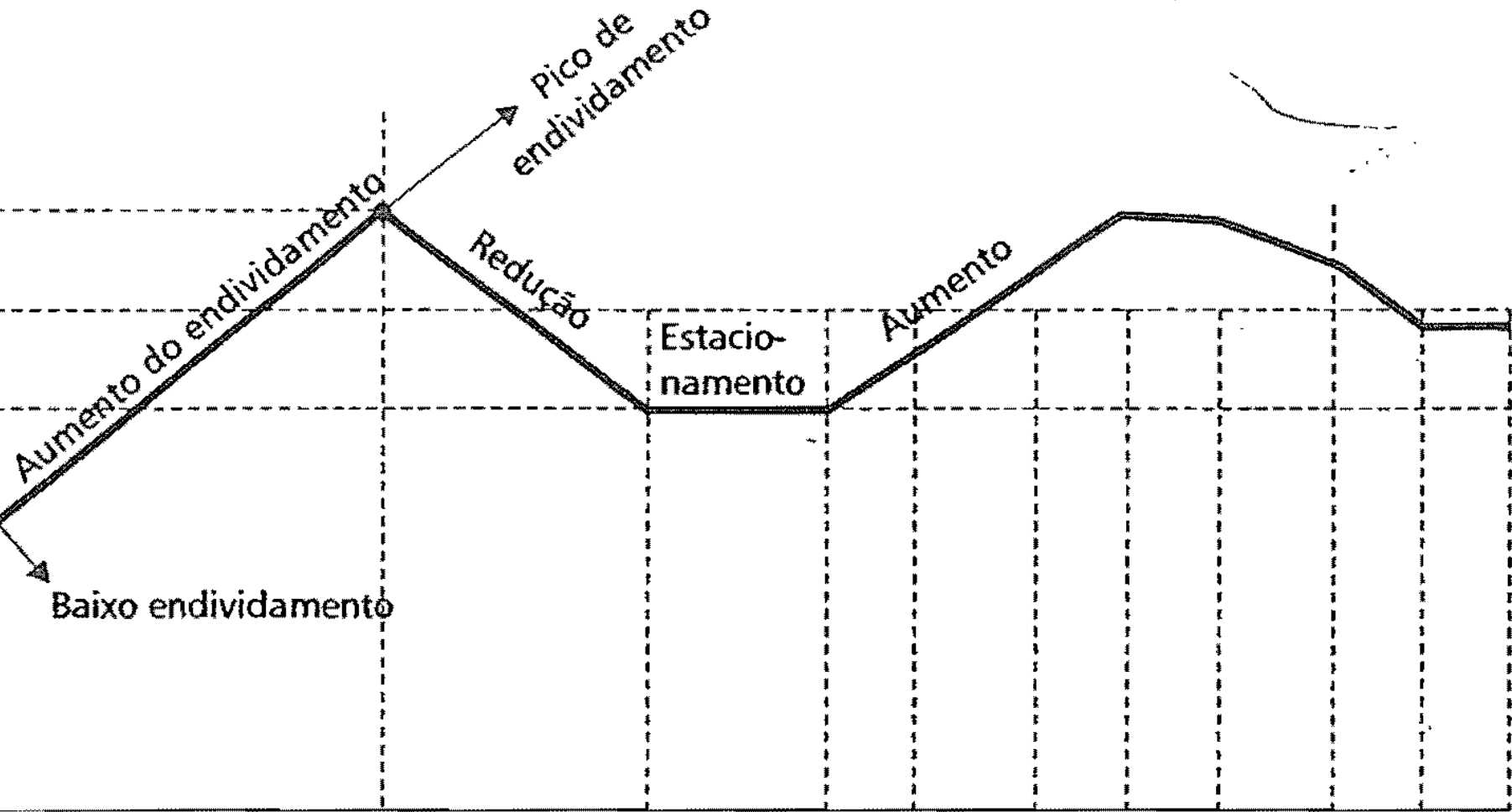
02

03

2004

06

07





<b>Bem</b>	<b>Taxa anual</b>	<b>Anos de vida útil</b>
Edifícios	4%	25
Ferramentas	15%	6
Máquinas e Equipamentos	10%	10
Instalações	10%	10
Móveis e Utensílios	10%	10
Veículos até 10 passageiros	20%	5
Veículos de carga	25%	4
Computadores	20%	5



# SITUAÇÃO FINANCEIRA: ATIVO C. x PASSIVO C

Qual a razão entre AC e PC no  
Luiza, o que isto pode  
significar?





# SITUAÇÃO FINANCEIRA: ATIVO C. x PASSIVO C

Porque o ideal é que o AC seja maior que o PC?





# Situação Financeira

Capital de giro

O que significa Capital de Giro? Onde se enquadra?



# SITUAÇÃO FINANCEIRA: ATIVO C. x PASSIVO C

É possível que uma empresa com um AC maior que o PC tenha dificuldades de honrar seus compromissos?







# Capital circulante líquido

$$AC - PC = CCL$$

Qual o capital circulante líquido de 2020 do Magazine



# Situação Financeira

Capital de giro Próprio

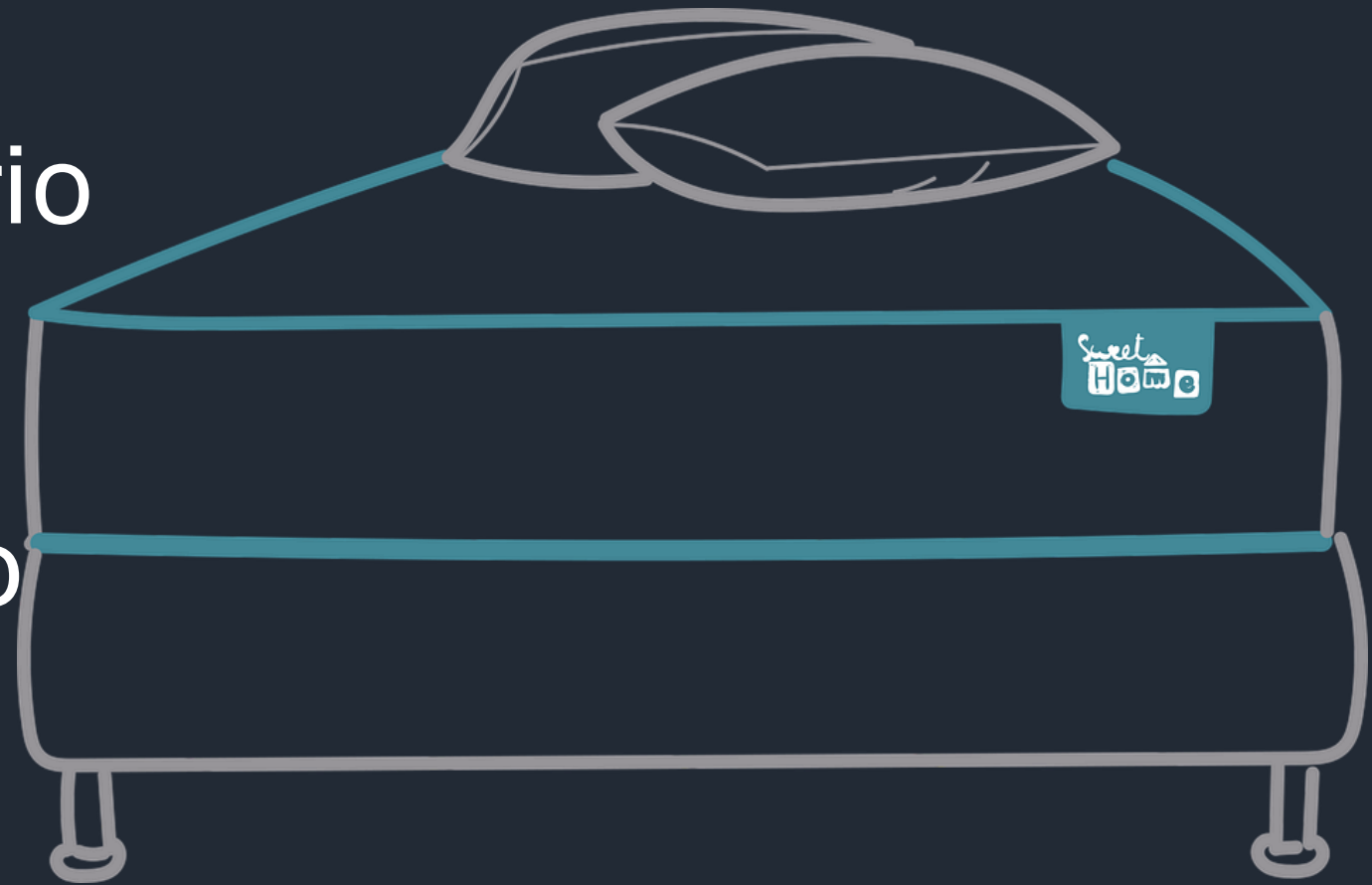
Capital da própria  
empresa para girar o  
negócio



# Situação Financeira

Capital de giro Próprio

Capital da própria  
empresa para girar o  
negócio





# Situação Financeira



Capital de giro Próprio

Indica liquidez. Por quê?



# Situação Financeira

Sazonalidade

Redução de vendas

Etc.

