

Algodão

TMG 44 B2RF

Estabilidade produtiva, ótima qualidade de fibra e tolerância à ramulária.

 **Bollgard II RF®**  **Tolerância à ramulária Média**

 **Exigência de regulador Média**  **Mais plantada**

Principais características

		
Ciclo Médio-precoce	Algodão 1ª safra Recomendado	Algodão 2ª safra Recomendado
		
Peso capulho (g) 1.87	Exigência de regulador Média	Exigência de fertilidade Alta

Características da Fibra

Reação a

Rendimento da fibra (%):	43.10
Micronaire:	3.99
Comprimento (mm):	30.30
Resistência (gFor/Text):	31.10
SFI (%):	7.50

Resultados de ensaios do Desenvolvimento Agronômico safra 2015/16. Rendimento de fibra realizado em máquina de serra.

Bacteriose (X. citri)

Doença azul:

Ramulária (R. pseu)

Ramulose (C.goss)

Arquitetura de Planta

Arquitetura de Planta

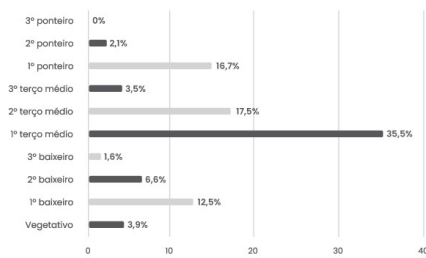


Tabela de posicio

Região	Stand (pl/m)	
BA - Irrigado	7 a 9	●
BA - Sequeiro	7 a 9	●
GO/MS	7 a 9	●
MA/PI - Safra	7 a 9	●
MA/PI - 2ª Safra	7 a 9	●
MT - Sul	7 a 9	●
MT - Norte	7 a 9	●
MG/SP	7 a 9	●

● Época de plantio tolerada ● Época c

Cultivares com essa tecnologia



Lançamento

Ciclo do algodão: Médio tardio

Alto potencial produtivo, excelente qualidade e rendimento de fibra ...



Lançamento

Ciclo do algodão: Médio

Alto potencial produtivo, ótimo rendimento de fibra e facilidade n...