

AULA 6 – 27/10/23



RAD 5004: Técnicas de Pesquisa

Prof^a. Dr^a. Janaina de Moura Engracia Giraldi

Técnicas de Pesquisa – RAD 5004



**Suporte a Trabalhos
Científicos**

Prof^a. Dr^a. Janaina M. E. Giraldi

Conteúdo

1. Estratégias de busca para localização de artigos
2. Bancos de Dados
3. Índice de impacto de periódicos
4. DOI
5. Estratégias de busca de pesquisadores e Índice h

•Profª. Drª. Janaina M. E. Giraldi

1. Estratégias de busca para localização de artigos

Definição da Estratégia de Busca

- Deve-se colocar na metodologia
- Informar as bases de dados que foram utilizadas
- Informar as palavras-chave utilizadas
- Informar a restrição utilizada:
 - Relevância
 - Datas
 - Autor
 - Outras

•Profª. Drª. Janaina M. E. Giraldi

Busca avançada nas bases de dados

- Acesso pela USP VPN:
 - <https://www.aguia.usp.br/portfolio/servicos/conexao-remota/>
- Definir o tipo de busca: relevância, data, autor etc.
- Definir ou limitar as datas da busca
- Definir o tipo de documento
- Refinar a busca caso haja um número muito grande de documentos:
 - Aumentar os termos
 - Reduzir datas
 - Restringir a: título ou palavras-chave etc.

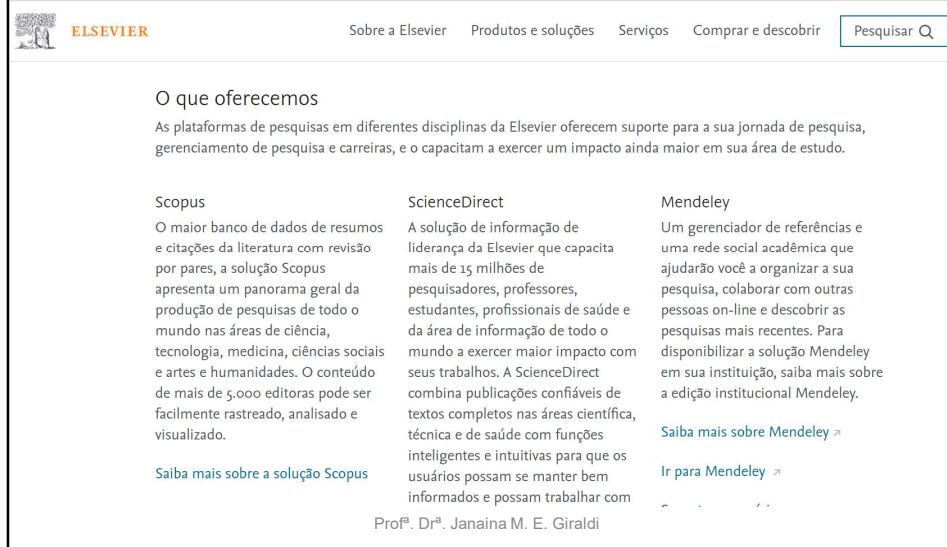
•Profª. Drª. Janaina M. E. Giraldi

Bases de periódicos

- Google acadêmico: <http://scholar.google.com.br>
- Scopus: <http://www.scopus.com/home.url>
- SciELO: <http://www.scielo.br/?lng=pt>
- Web of Science: <http://apps.webofknowledge.com>
- ProQuest: <http://search.proquest.com/index>
- JSTOR: <http://www.jstor.org/>
- Science Direct: <https://www.sciencedirect.com/>

•Profª. Drª. Janaina M. E. Giraldi

Bases de periódicos



ELSEVIER Sobre a Elsevier Produtos e soluções Serviços Comprar e descobrir

O que oferecemos
As plataformas de pesquisas em diferentes disciplinas da Elsevier oferecem suporte para a sua jornada de pesquisa, gerenciamento de pesquisa e carreiras, e o capacitam a exercer um impacto ainda maior em sua área de estudo.

<p>Scopus O maior banco de dados de resumos e citações da literatura com revisão por pares, a solução Scopus apresenta um panorama geral da produção de pesquisas de todo o mundo nas áreas de ciência, tecnologia, medicina, ciências sociais e artes e humanidades. O conteúdo de mais de 5.000 editoras pode ser facilmente rastreado, analisado e visualizado.</p> <p>Saiba mais sobre a solução Scopus</p>	<p>ScienceDirect A solução de informação de liderança da Elsevier que capacita mais de 15 milhões de pesquisadores, professores, estudantes, profissionais de saúde e da área de informação de todo o mundo a exercer maior impacto com seus trabalhos. A ScienceDirect combina publicações confiáveis de textos completos nas áreas científica, técnica e de saúde com funções inteligentes e intuitivas para que os usuários possam se manter bem informados e possam trabalhar com</p>	<p>Mendeley Um gerenciador de referências e uma rede social acadêmica que ajudarão você a organizar a sua pesquisa, colaborar com outras pessoas on-line e descobrir as pesquisas mais recentes. Para disponibilizar a solução Mendeley em sua instituição, saiba mais sobre a edição institucional Mendeley.</p> <p>Saiba mais sobre Mendeley ></p> <p>Ir para Mendeley ></p>
--	--	---

Profª. Drª. Janaina M. E. Giraldi

Bases de periódicos

- IEEEXplore: <http://www.ieeexplore.ieee.org/>
- ERIC - Education Resources Information Center :
<http://www.eric.ed.gov/>
- CAPES: <http://www.periodicos.capes.gov.br/>
- CAPES (Banco de Teses e Dissertações):
<http://bancodeteses.capes.gov.br/banco-teses/#!/>
- Teses USP: <http://www.teses.usp.br/>
- PBi:
http://www.buscaintegrada.usp.br/primo_library/libweb/action/search.do

•Profª. Drª. Janaina M. E. Giraldi

IEEEXplore

- Site de busca:
- <http://www.ieeexplore.ieee.org/>
- Busca em:
 - Journals & Magazines
 - Conference Proceedings
 - Standards
 - Books
 - Educational Courses
 - Technology Surveys

•Profª. Drª. Janaina M. E. Giraldi

<http://www.ieeexplore.ieee.org/>



IEEE.org | IEEE Xplore | IEEE-SA | IEEE Spectrum | More Sites | Cart | Create Account | Personal Sign In

Access provided by:
UNIVERSIDADE DE SAO PAULO | Sign Out

IEEE Xplore® | Browse | My Settings | Help | IEEE

Advancing Technology for Humanity

SEARCH 5.311.319 ITEMS

All | ADVANCED SEARCH | TOP SEARCHES

Free to Access Now: COVID-19 Related Research in IEEE Xplore.® | SEE ARTICLES

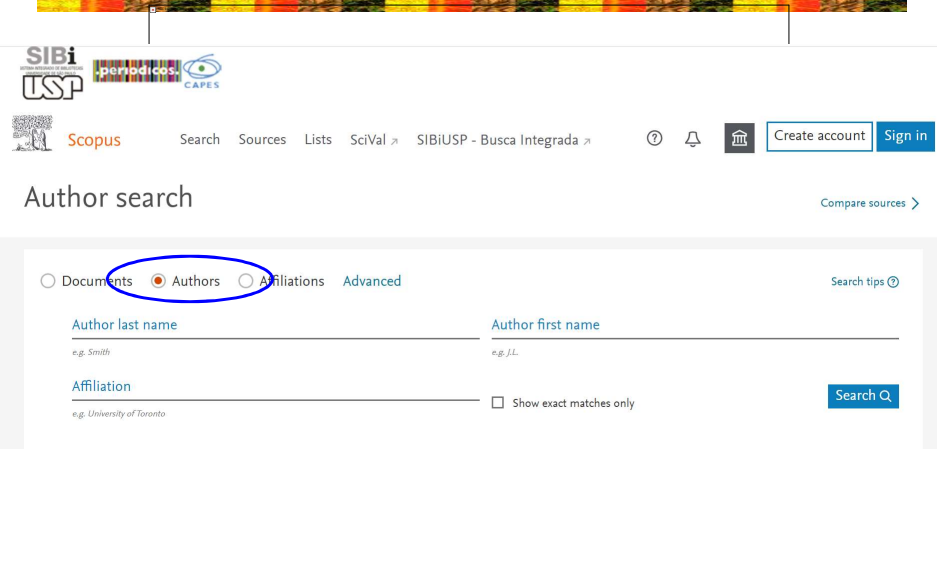
Feedback

*Profª. Drª. Janaina M. E. Giraldi

Scopus

- Busca por autores, sua produção e citações de trabalhos
- Nem sempre traz os mesmos resultados do JCR, usa base diferente
- Acessar: <http://www.scopus.com/home.url>
- É necessário estar na Rede USP

Scopus



The image shows the Scopus Author search interface. At the top, there is a navigation bar with logos for SIBi, USP, Periódicos, and CAPES. Below the logos, the word "Scopus" is displayed in orange, followed by navigation links: Search, Sources, Lists, SciVal, and SIBiUSP - Busca Integrada. There are also icons for help, notifications, and a user profile, along with buttons for "Create account" and "Sign in".

Author search

[Compare sources >](#)

Documents Authors Affiliations [Advanced](#) [Search tips](#)

Author last name Author first name
e.g. Smith e.g. J.L.

Affiliation Show exact matches only
e.g. University of Toronto

2. Bancos de Dados

Links


- Fundação Sistema Estadual de Análise de Dados: SEADE
<http://www.seade.gov.br/>
- Instituto Brasileiro de Geografia e Estatística: IBGE
<http://www.ibge.gov.br/home/>
- IBGE – Países
<http://www.ibge.gov.br/paisesat/>

•Profª. Drª. Janaina M. E. Giraldi

Links

- Sistema Nacional de Informação sobre Saneamento: SNIS
<http://www.snis.gov.br/>
- Banco de Dados Climáticos do Brasil
<http://www.bdclima.cnpm.embrapa.br/>
- Ministério do Desenvolvimento, Indústria e Comércio Exterior
<http://www.mdic.gov.br/sitio/>

•Profª. Drª. Janaina M. E. Giraldi



3. Índices de impacto de periódicos



Índices de impacto de periódicos

- Avaliam o valor do periódico para a comunidade acadêmica
- Ordenam periódicos dentro de uma área
- Ajudam a decidir onde publicar o artigo
- Usados para avaliar progressões de carreira
- Ajudam a escolher quais periódicos adquirir (bibliotecas)
- Principais: JCR, SJR, Eigenfactor

•Profª. Drª. Janaina M. E. Giraldi

Journal Citation Reports®

- Thomson Reuters (antiga ISI - Institute for Scientific Information) possui base de dados Web of Science
- Busca no site: <http://www.isiknowledge.com/JCR>
- Localizar: “Browse by journal”
- Usar nome do periódico ou ISSN (*International Standard Serial Number*- identificador internacional para individualizar o título de uma publicação seriada)
- Obs.- ISBN - *International Standard Book Number*: sistema internacional padronizado de numeração e identificação de títulos de livros

•Profª. Drª. Janaina M. E. Giraldi

Journal Citation Reports®

InCites Journal Citation Reports Clarivate Analytics

Home Download Share

Go to Journal Profile Master Search

Compare Journals View Title Changes Select Journals Select Categories

Journals By Rank Categories By Rank

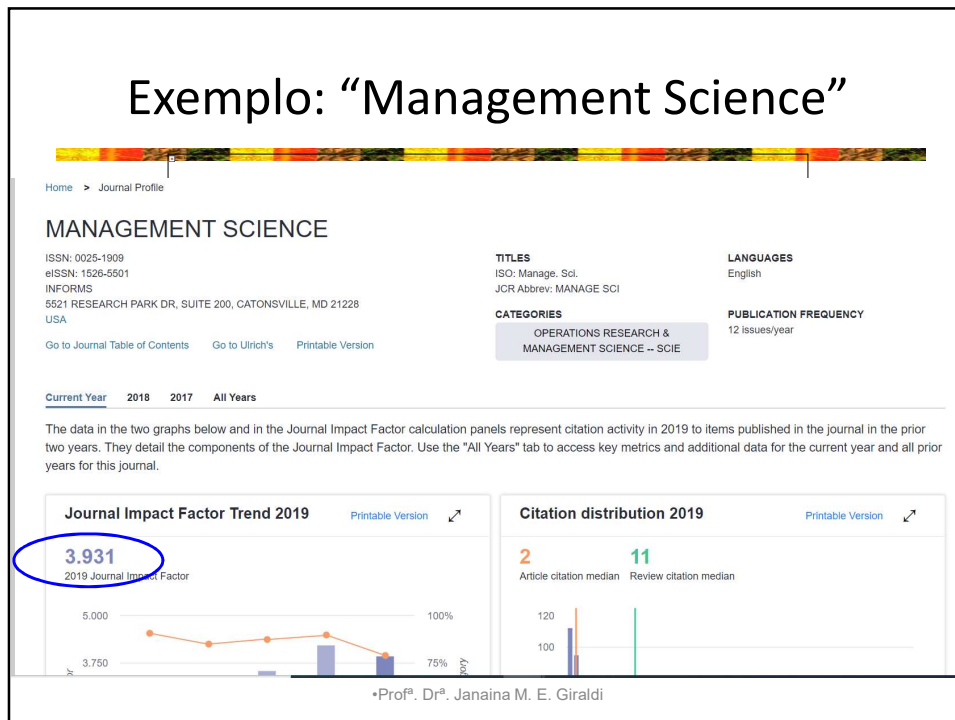
Journal Titles Ranked by Impact Factor

Compare Selected Journals Add Journals to New or Existing List Customize Indicators

	Full Journal Title	Total Cites	Journal Impact Factor	Eigenfactor Score
1	CA-A CANCER JOURNAL FOR CLINICIANS	39,917	292.278	0.09358
2	NEW ENGLAND JOURNAL OF MEDICINE	347,450	74.699	0.68180
3	Nature Reviews Materials	12.657	71.189	0.05288

•Profª. Drª. Janaina M. E. Giraldi

Exemplo: “Management Science”



Críticas ao índice de impacto JCR

- Poucos periódicos estão indexados pelo ISI
- Viés em favor de periódicos de língua inglesa
- Ênfase em publicações recentes (até 5 anos)
- Trata-se de uma média; nem todos os artigos são bem citados
- Inclui auto-citações
- Citações podem ser negativas ou irrelevantes
- Custa caro se associar ao JCR

*Prof^a. Dr^a. Janaina M. E. Giraldi

Eigenfactor

- Gratuitamente disponível em: <http://www.eigenfactor.org/>
- Assim como JCR, avalia apenas periódicos listados no ISI
- Inclui citações de periódicos não listados no ISI, livros, dissertações etc.
- Algoritmo semelhante ao PageRank do Google
- Periódicos são considerados influentes se forem citados frequentemente por outros periódicos influentes
- Avalia 5 anos de publicações
- Desde 2007, pode ser visualizado no JCR

•Profª. Drª. Janaina M. E. Giraldi

Eigenfactor





EIGENFACTOR.org

Home | Projects | Papers | About

Home > Projects > Scholarly Publishing > Journal Ranking > Journal Ranking Search > Search results

Journal Ranking

(EF = Eigenfactor* score; AI = Article Influence* score)

Order	Journal	Percentile	EF ↓	AI ↓	EFn ↓
1	MANAGE SCI 0025-1909	EF:  95 AI:  97	0.034	3.0	3.9

Comparável ao JCR

MANAGEMENT SCIENCE (2015)

ISSN: 0025-1909	Publisher: I-N-F-O-R-M-S
Eigenfactor Category: MARKETING	First Published: 1954
ISI Category: PC, PE	Price: \$0
Group: Sci SS	Cost Effectiveness: 0
Total Articles (5yrs): 747	

•Profª. Drª. Janaina M. E. Giraldi

SCImago Journal Rank (SJR)

- O índice de um periódico é calculado com base nos dados do Scopus, divididos pelo número de artigos publicados pelo periódico nos últimos 3 anos.
- Método semelhante ao Eigenfactor, mas usa Scopus e não Web of Science
- Gratuitamente disponível em: <http://www.scimagojr.com/> ou no Scopus
- Possui mais periódicos do que JCR (cerca de 20.000)
- Mais diversificação internacional
- Não inclui auto-citações

•Profª. Drª. Janaina M. E. Giraldi

SCImago Journal Rank (SJR)

Journal Rankings Country Rankings Viz Tools Help About Us

SJR
Scimago Journal & Country Rank

management science

WHAT IS SCIMAGOJR FOR?

•Profª. Drª. Janaina M. E. Giraldi

Scopus Journal Analyzer

Scopus can be used to measure the prestige of a particular journal within the database. Scopus Journal Analyzer uses the following metrics to analyze journals and articles. Scopus also analyzes the scholarly output and impact of authors, insitutions, and countries.

SJR (SCImago Journal Rank) indicator
 It expresses the average number of weighted citations received in the selected year by the documents published in the selected journal in the three previous years, --i.e. weighted citations received in year X to documents published in the journal in years X-1, X-2 and X-3. See [detailed description of SJR](#)

SNIP (Source Normalized Impact per Paper)
 A corrective metric to account or difference in citation potential in different fields.

The h index
 Expresses the journal's number of articles (*h*) that have received at least *h* citations. It quantifies both journal scientific productivity and scientific impact and it is also applicable to scientists, countries, etc.

- Author's total article count = 33
- 18 of the articles are cited at least 18 times
- h-index = 18

Profª. Drª. Janaina M. E. Giraldi

SCImago Journal Rank (SJR)



Management Science

Country	United States - IIII SIR Ranking of United States
Subject Area and Category	Business, Management and Accounting Strategy and Management
	Decision Sciences Management Science and Operations Research
Publisher	INFORMS Institute for Operations Research and the Management Sciences
Publication type	Journals
ISSN	00251909, 15265501
Coverage	1969-2020
Scope	Management Science is a scholarly journal that publishes scientific research on the theory and practice of management. The journal includes within its scope all aspects of management related to strategy, entrepreneurship, innovation, technology, and organizations as well as all functional areas of business, such as accounting, finance, information systems, marketing, and operations. The journal includes studies on

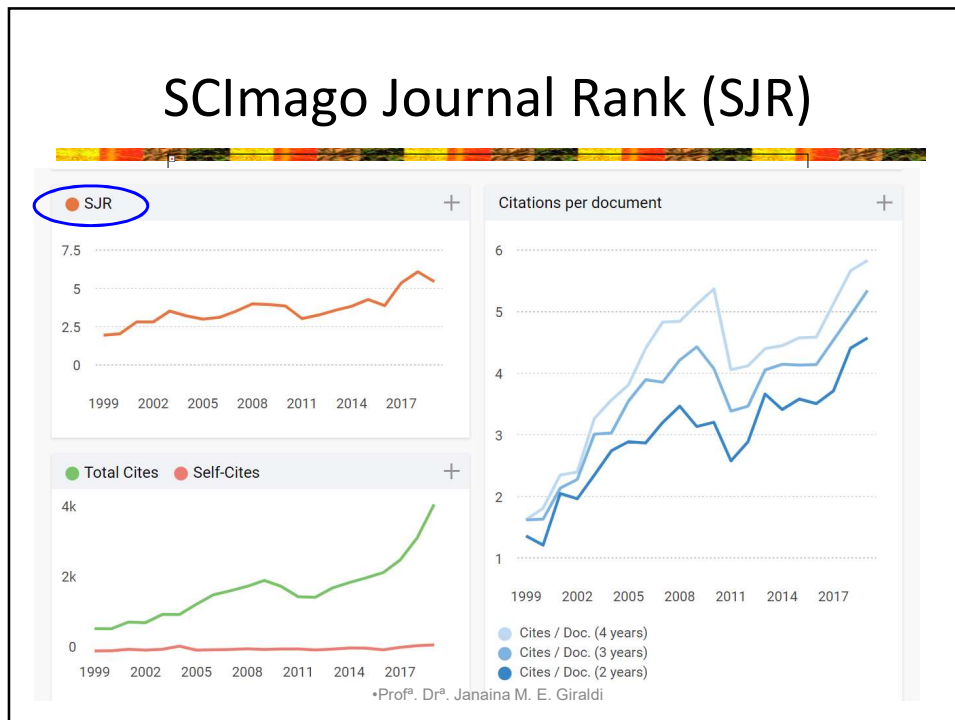
237

H Index

This website uses cookies to ensure you get the best experience on our website Got it!

*Profª. Drª. Janaina M. E. Giraldi

SCImago Journal Rank (SJR)



H-Index Scopus

- Pode ser calculado para um autor, vários autores ou documentos
- Número mais alto de artigos com no mínimo o mesmo número de citações

Documents Secondary documents Patents

Analyze search results Show all abstracts Sort on: Date (newest)

All (circled in red) Export Download View citation overview (circled in red) View cited by Save to list

	Document title	Authors	Year	Source	Cited by
1	Online demand fulfillment under limited flexibility	Xu, Z., Zhang, H., Zhang, J., Zhang, R.Q.	2020	Management Science 66(10), pp. 4667-4685	0
2	Marketing agencies and collusive bidding in online Ad auctions	Decarolis, F., Goldmanis, M., Penta, A.	2020	Management Science 66(10), pp. 4433-4454	0

View abstract (circled in red) Buscar no IJSS View at Publisher Related documents

Lista Qualis CAPES

- <https://sucupira.capes.gov.br/sucupira/public/consultas/coleta/veiculoPublicacaoQualis/listaConsultaGeralPeriodicos.jsf>
- <http://qualis.capes.gov.br/>
- Verificar a qualidade das revistas e congressos brasileiros e internacionais
- Mais fácil usar o ISSN ou o ISBN
- Pontuação: **A1=100, A2=80, A3=70, A4=60, B1=50, B2=40, B3=30 e B4=10.**

*Profª. Drª. Janaina M. E. Giraldi

31

Novo Qualis: Qualis Referência

- Uma classificação por periódico
- Indicadores: CiteScore, JCR, H-Scholar
- Estrato referência (área mãe): maior número de publicações
- Uso dos percentis definidos pelas bases

Percentil	Estrato
87,5 ● — ● 100	A1
75,0 ● — ○ 87,5	A2
62,5 ● — ○ 75,0	A3
50,0 ● — ○ 62,5	A4
37,5 ● — ○ 50,0	B1
25,0 ● — ○ 37,5	B2
12,5 ● — ○ 25,0	B3
0,0 ● — ○ 12,5	B4

A1=100, A2=80, A3=70, A4=60, B1=50, B2=40, B3=30 e B4=10.

Profª. Drª. Janaina M. E. Giraldi

Lista Qualis CAPES

BRASIL Acesso à informação Participe Serviços Legislação Canais

PLATAFORMA Sucupira ACESSE A PLATAFORMA

INÍCIO » Qualis » Qualis Periódicos

Qualis Periódicos

*Evento de Classificação:
CLASSIFICAÇÕES DE PERIÓDICOS QUADRIÊNIO 2013-2016

Área de Avaliação:
 ADMINISTRAÇÃO PÚBLICA E DE EMPRESAS, CIÊNCIAS CONTÁBEIS E TURISMO

ISSN:

Título:
 Management science

Classificação:
 -- SELECIONE --

•Profª. Drª. Janaina M. E. Giraldi 33

Lista Qualis CAPES

Consultar Cancelar

Periódicos

ISSN	Título	Área de Avaliação	Classificação
1386-9620	HEALTH CARE MANAGEMENT SCIENCE	ADMINISTRAÇÃO PÚBLICA E DE EMPRESAS, CIÊNCIAS CONTÁBEIS E TURISMO	A1
2310-2845	INTERNATIONAL JOURNAL OF MANAGEMENT SCIENCES	ADMINISTRAÇÃO PÚBLICA E DE EMPRESAS, CIÊNCIAS CONTÁBEIS E TURISMO	B4
0025-1909	MANAGEMENT SCIENCE	ADMINISTRAÇÃO PÚBLICA E DE EMPRESAS, CIÊNCIAS CONTÁBEIS E TURISMO	A1
1015-8812	SOUTH AFRICAN JOURNAL OF ECONOMIC AND MANAGEMENT SCIENCES	ADMINISTRAÇÃO PÚBLICA E DE EMPRESAS, CIÊNCIAS CONTÁBEIS E TURISMO	B1
1923-0265	THE INTERNATIONAL JOURNAL OF MANAGEMENT SCIENCE AND INFORMATION TECHNOLOGY	ADMINISTRAÇÃO PÚBLICA E DE EMPRESAS, CIÊNCIAS CONTÁBEIS E TURISMO	B3

Início Anterior 1 Próxima Fim

1 a 5 de 5 registro(s)

PLATAFORMA Sucupira UERN 50 ANOS CAPES MINISTÉRIO DA EDUCAÇÃO BRASIL

Versão do sistema: 3.2.1 Copyright 2016 Capes. Todos os direitos reservados.

•Profª. Drª. Janaina M. E. Giraldi 34

4. DOI

DOI® System

- DOI: *Digital Object Identifier* ou Identificador de Objeto Digital
- <http://www.doi.org/>
- Localizar e acessar materiais na Web
- Obras protegidas por *copyright*
- Geralmente encontradas em bibliotecas
- Envolve a segurança de objetos digitais
- Desenvolvido pela Associação de Publicadores Americanos [AAP]

*Profª. Drª. Janaina M. E. Giraldi

DOI® System

- Espécie de ISBN para os livros eletrônicos e para documentos em geral
- Propósitos:
 - auxiliar no pagamento de direitos autorais;
 - melhorar a localização e acesso a materiais na Web.
- Consiste de duas partes:
 1. de uma raiz ou prefixo que identifica o publicador do documento;
 2. e de um sufixo, determinado pelo publicador do documento, ou editora, que fica todo à direita do prefixo, que é único e exclusivo para cada obra.
 - Por exemplo: "10.5555.1 / + ISBN ou ISSN"

•Profª. Drª. Janaina M. E. Giraldi

DOI no Lattes

- Verificar o DOI da publicação
- Pode ser inserido junto a artigos internacionais e nacionais no Currículo Lattes, desde que possuam DOI (periódicos do Scielo, JCR, Scopus em geral têm)
- Ao acessar o currículo é só clicar no DOI da publicação e ela abrirá (dentro da rede USP)

•Profª. Drª. Janaina M. E. Giraldi

Exemplo de DOI

Personal values and the 'country-of-origin effect': the moderating role of consumers' demographics

Janaina de Moura Engracia Giraldi and Ana Akemi Ikeda

University of São Paulo (USP), São Paulo, Brazil

Keywords

Consumer behaviour, country-of-origin effect, demographics, international marketing, personal values.

Correspondence

Janaina de Moura Engracia Giraldi, University of São Paulo (USP), Av. Bandeirantes, 3900, Ribeirão Preto (SP), Brazil. CEP: 14.040-900. E-mail: jgiraldi@usp.br

doi: 10.1111/j.1470-6431.2009.00765.x

Abstract

This article has addressed the following research problem: what consumers' personal values most influence the country-of-origin effect? Furthermore, it has verified whether there are differences on this influence, in terms of consumers' demographic characteristics such as gender, age and country familiarity. A descriptive and quantitative empirical research has been used to analyse the product category of Chinese home appliances, using a sample of Brazilian executives. Results have shown that consumers' personal values exert different influences on the evaluation of foreign products. Most influences of personal values on the country-of-origin effect are negative; the more important the personal values, the more negative the products are evaluated. Exceptions are for women. With the results of this research, marketing professionals and theoreticians may better manage the use of a product's country of origin as a marketing tool in international marketing activities.

*Profª. Drª. Janaina M. E. Giraldi

Inserir DOI no Lattes

The screenshot shows the 'Artigo completo publicado em periódico' form in the Lattes system. The 'D.O.I' field is highlighted with a blue circle. The form includes the following fields and options:

- D.O.I:** Informe o Digital Object Identifier (DOI®) do artigo e clique no botão para recuperar os dados da produção. (Recuperar Dados)
- Dados gerais:**
 - Título
 - Ano
 - Idioma: Português
 - Meio de divulgação
 - Home page do trabalho (URL)
 - É um dos 5 trabalhos mais relevantes de sua produção? (sim/não)
- Detalhamento:**
 - Título do periódico/revista em que o artigo foi publicado
 - ISSN
 - Volume
 - Série
 - Página inicial/ Número artigo eletrônico
 - Página final

A green checkmark and 'Salvar' button are visible at the bottom right of the form.

Produção em C,T & A

Produção bibliográfica Produção técnica Demais trabalhos




Produção bibliográfica

Citações

Web of Science Total de trabalhos 21
 Total de citações 124
 Fator H 7
 CORREIA AN Data: 21/11/2007

Outras Total de trabalhos 19
 Total de citações 102
 A.N. Correia Data: 15/10/2007

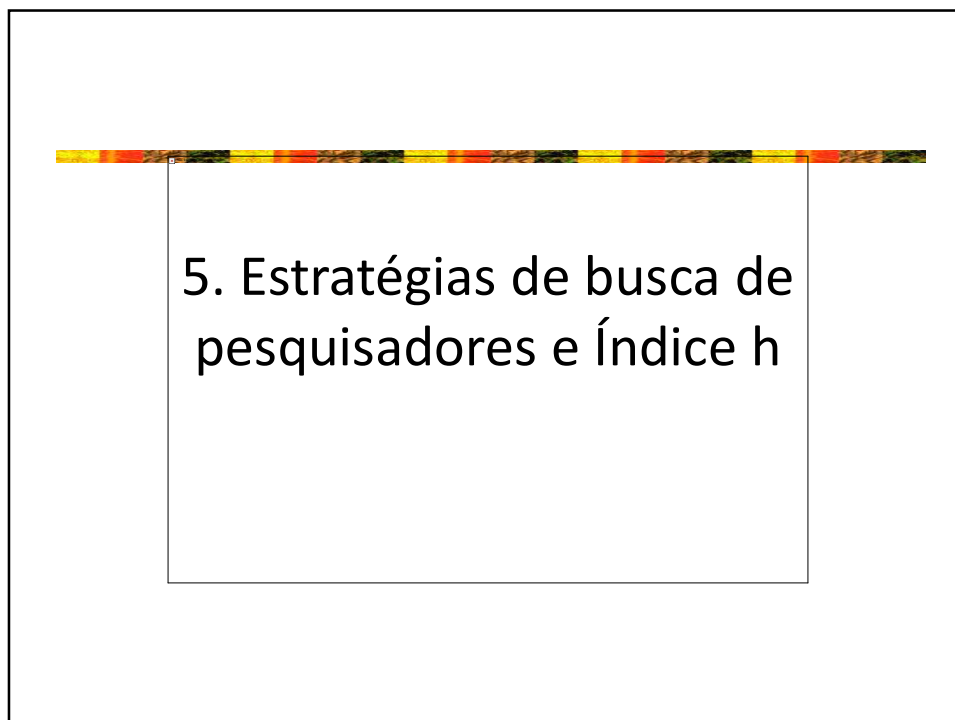
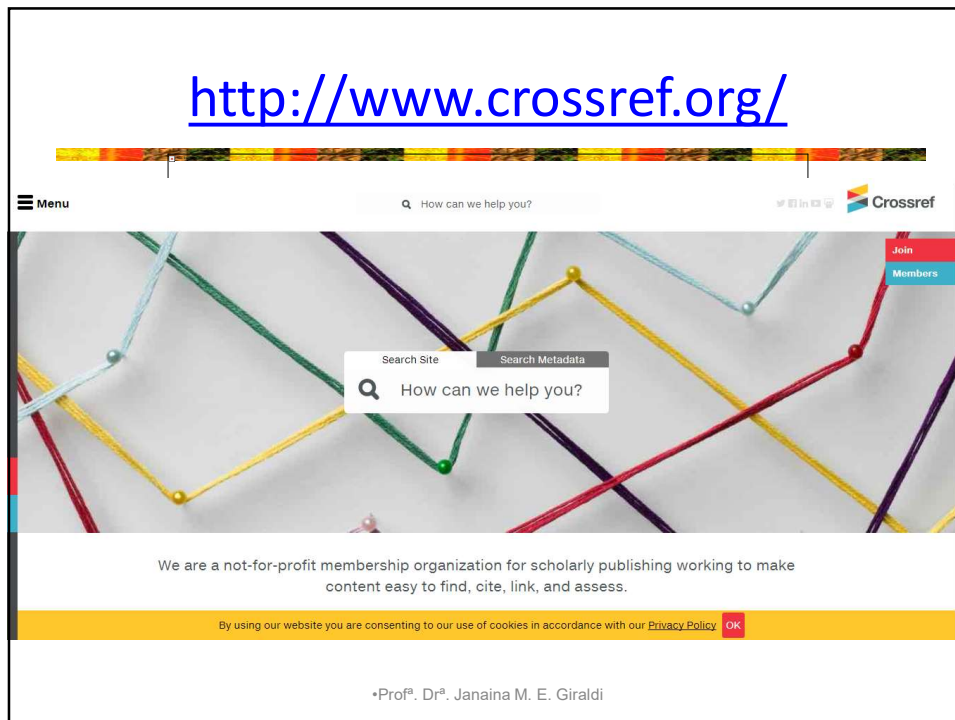
Artigos completos publicados em periódicos

1.  CORREIA, A. N.; FAÇANHA, M. X.; LIMA NETO, P. . Cu Sn coatings obtained from pyrophosphate-based electrolytes. Surface and Coatings Technology, v. 201, p. 7216-7221, 2007.
2. LIMA NETO, Pedro de; CORREIA, A. N.; COLARES, Regilany Paulo; ARAÚJO, Walney Silva . Corrosion Study of Electrodeposited Zn and Zn-Co Coatings in Chloride Medium. Journal of the Brazilian Chemical Society, v. 18, p. 1164-1175, 2007.
3. CORREIA, A. N.; OLIVEIRA, Regina Celia Barbosa de; LIMA NETO, Pedro de . Preparation and characterization of electrodeposition iron+cobalt thin films from a chloride bath. Journal of the Brazilian Chemical Society, Brasil, v. 17, n. 1, p. 90-97, 2006.
4. SILVA, G. P.; FREIRE, Nacélio Silva; MATOS, Diogo Eduardo de; CORREIA, A. N.; LIMA NETO, Pedro de . Estudo eletroquímico de um novo banho galvânico de zinco alcalino livre de cianetos. Química Nova, Brasil, v. 29, n. 1, p. 15-19, 2006.
5.  SILVA, Paulo Sérgio Gomes da; COSTA, A. N. C.; MATTOS, Oscar Rosa; CORREIA, A. N.; LIMA NETO, Pedro de . Evaluation of the corrosion behavior of galvanized steel in chloride aqueous solution and natural marine atmosphere. Journal of Applied Electrochemistry, Grã-Bretanha, v. 36, p. 375-383, 2006.
6.  LIMA NETO, Pedro de; SILVA, Geclio Pereira da; CORREIA, A. N. . A comparative study of the physicochemical and electrochemical properties of Cr and NiW P amorphous electrocoatings. Electrochimica Acta, Holanda, v. 51, n. 23, p. 4928-4933, 2006.
7. LIMA NETO, P. ; CORREIA, A. N. ; SILVA, G. P. . Structural and morphological investigations of the electrodeposited Cr and Ni-Cr-P coatings

DOI sem Hiperlink

- Busca no site:
- <http://www.crossref.org/>
- Fonte das informações sobre DOI:
http://www.periodicos.ufrgs.br/admin/sobrelinks/arquivos/DOI_Port.pdf

*Profª. Drª. Janaina M. E. Giraldi



ISI Web of KnowledgeSM

- Busca no site:
- <http://www.isiknowledge.com/WOS>
- Busca por autor
- **Índice h:**
 - proposto em 2005 pelo físico americano Jorge Hirsch, da Universidade da Califórnia;
 - um cientista tem um índice h se h de seus N_p artigos possuírem pelo menos h citações cada um e outros $(N_p - h)$ artigos possuírem $\leq h$ citações cada.

•Profª. Drª. Janaina M. E. Giraldi

Índice h

- **Índice h:** igual ao número de artigos publicados por um pesquisador que obtenham um total de citações igual ou superior a h.
- O índice h mais alto entre pesquisadores parece ser de Edward Witten (teoria das cordas em física), igual a **110**. Isso significa que Witten escreveu 110 artigos, com ao menos 110 citações cada.
- Dois indivíduos com hs semelhantes são comparáveis em termos de seus **impactos científicos**, mesmo se o número total de artigos ou o número total de citações for muito diferente.

•Profª. Drª. Janaina M. E. Giraldi

Exemplo de Cálculo

- Publicação 1: 20 citações
- Publicação 2: 15 citações
- Publicação 3: 12 citações
- Publicação 4: 10 citações
- Publicação 5: 8 citações
- **Publicação 6: 7 citações**
- Publicação 7: 4 citações
- Publicação 8: 2 citações

Nº cit. Publ. $n+1 < n^{\circ}$.
Publ. $n + 1$,
ou seja $4 < 7$

Corte

- **Índice $h = 6$**

•Profª. Drª. Janaina M. E. Giraldi

Como descobrir o índice h dos autores

Web of Science

Pesquisar Ferramentas ▾ Pesquisas e alertas ▾ Histórico

Selecione uma base de dados

Pesquisa básica
 Pesquisa por autor ^{BETA}
 Pesquisa de referência citada
 Pesquisa avançada

Pesquisa por nome
 Pesquisa por ResearcherID ou ORCID do Web of Science

Pesquise por um autor para visualizar o registro de autor dele. Um registro de autor é um conjunto de documentos da Coleção principal do Web o de autoria da mesma pessoa. Você pode reivindicar e verificar seu registro de autor na sua página de registro de autor.

Sobrenome

Iniciais do nome e do nome do meio

[+ Incluir nome alternativo](#) | [Redefinir](#)

•Profª. Drª. Janaina M. E. Giraldi

Como descobrir o índice h dos autores



Curiosidades!

- Edward Witten (grande nome da teoria das cordas), com $h=110$!
- Stephen Hawking, autor de "Uma Breve História do Tempo": seu h é 62!
- Para Hirsch, um Nobel típico tem h acima de 30
- O artigo sobre o genoma humano na revista "Nature" de 15 fevereiro de 2001 tem 249 autores, com 2.536 citações
- Fonte: Jornal da Ciência - SBPC

*Profª. Drª. Janaina M. E. Giraldi

Sites importantes

- Publons (antigo Researcher ID): <https://publons.com>
- <https://www.researcherid.com/#rid-for-researchers>
- ResearchGate: <https://www.researchgate.net/>
- ORCID: <https://orcid.org/>

Profª. Drª. Janaina M. E. Giraldi

Em busca de citações...



Exercício

- Tema de busca: “Problemas na sucessão de empresas familiares” ou seu tema da pesquisa.
- Verificar teses e dissertações no Brasil
- Definir palavras-chave
- Identificar artigos no Google Acadêmico: em português e em inglês
- Identificar o *link* do pdf de 5 artigos relevantes (com DOI) em revistas diferentes
- Colocar os DOI's ao lado desses *links*
- Verificar os índices de impacto dessas revistas
- Verificar se há classificação Qualis para as revistas
- Verificar se os autores possuem Índice h

•Profª. Drª. Janaina M. E. Giraldi

53

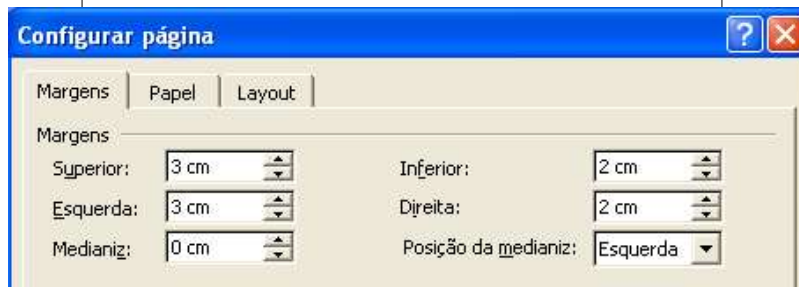
Técnicas de Pesquisa – RAD 5004

Recursos de Formatação e Elementos Gráficos em Trabalhos Científicos

Profª. Drª. Janaina M. E. Giraldi

Formatação Geral

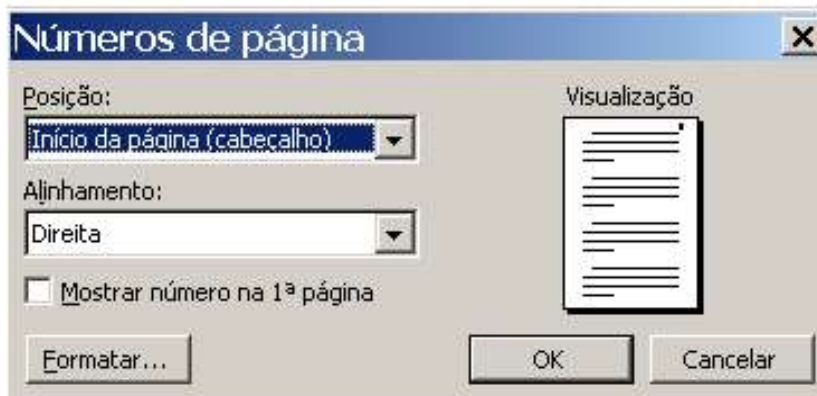
- Papel tamanho A4
- Letra Times New Roman tamanho 12
- Margens (menu “Arquivo”):



•Profª. Drª. Janaina M. E. Giraldi

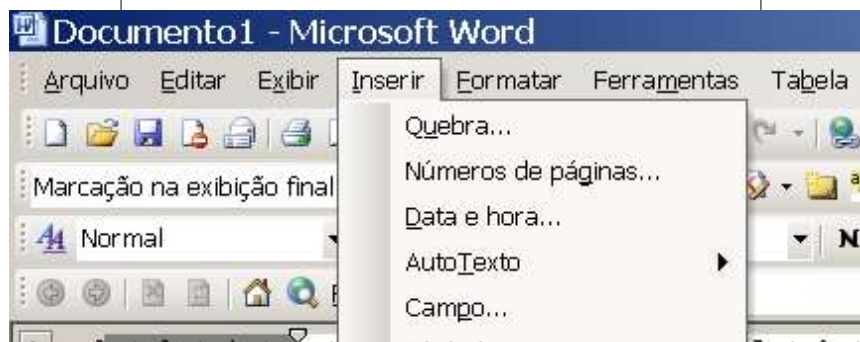
Inserir número de páginas

- Ir no menu “Inserir”, “Números de página...”



Quebra de Página ou de Seção

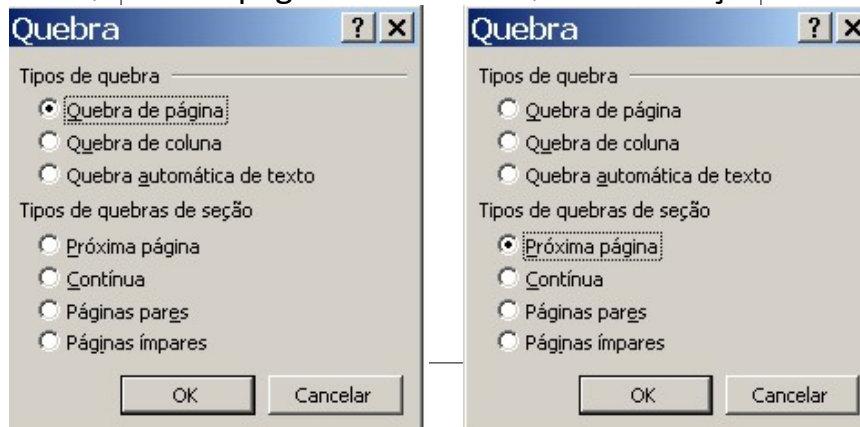
- Obriga o início de uma nova página ou nova seção
- Menu “Inserir” e “Quebra...”



•Profª. Drª. Janaina M. E. Giraldi

Quebra de Página ou Seção

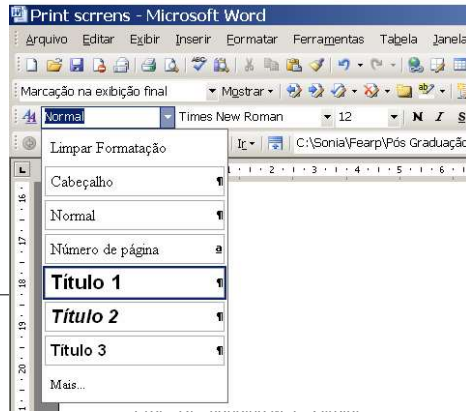
- “Quebra de página”:
- “Quebra de seção”:



•Profª. Drª. Janaina M. E. Giraldi

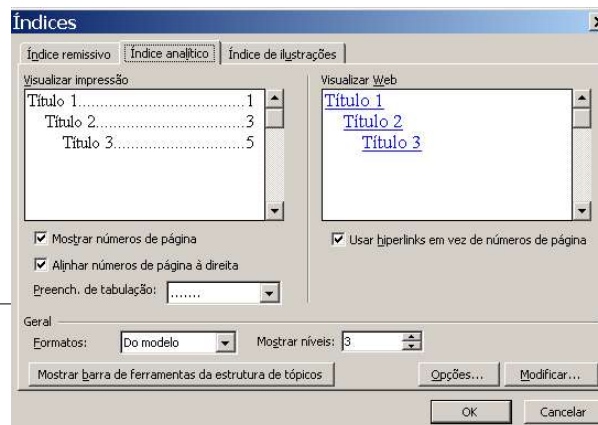
Criação de Sumário

- Identificar todos os títulos como Título 1, 2, 3 etc. com a formatação correta



Criação de Sumário

- Ir ao menu “Inserir”, “Referências” e “Índices” e “Índice Analítico”:



Notas de Rodapé

- Explicação especial de assuntos
- Transcrição de textos na língua original
- Informações de canais informais
- Numeradas em ordem crescente
- Usar só se necessário
- Usar o menu “Inserir”, “Referências” e “Notas” (figura a seguir) no local do texto onde haverá a explicação

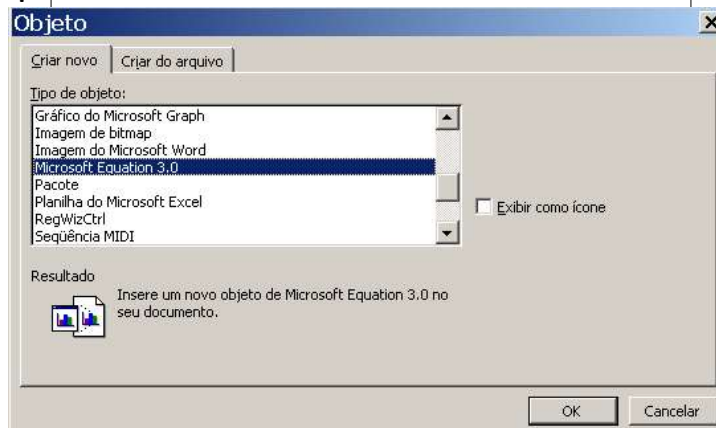
•Profª. Drª. Janaina M. E. Giraldi



•Profª. Drª. Janaina M. E. Giraldi

Inserção de Fórmulas

- Ir no menu “Inserir”, “Objeto”, “Microsoft Equation 3.0”:



Inserção de Fórmulas

- Usar a barra de ferramentas e o campo:



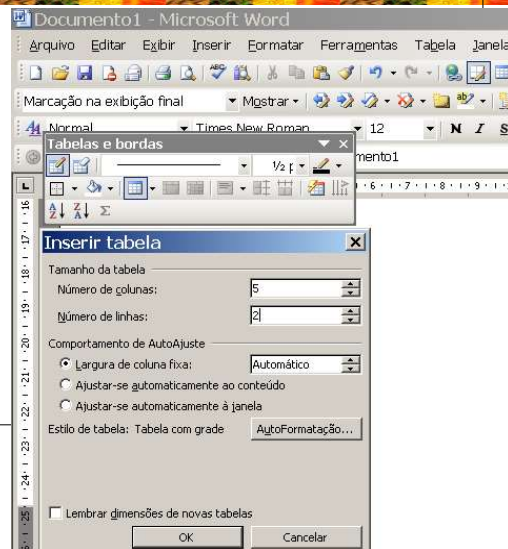
- Exemplo:

$$Q = K \frac{S}{n} \cdot \sqrt[3]{R_h^2} \cdot \sqrt{d}$$

•Profª. Drª. Janaina M. E. Giraldi

Criação de Tabelas

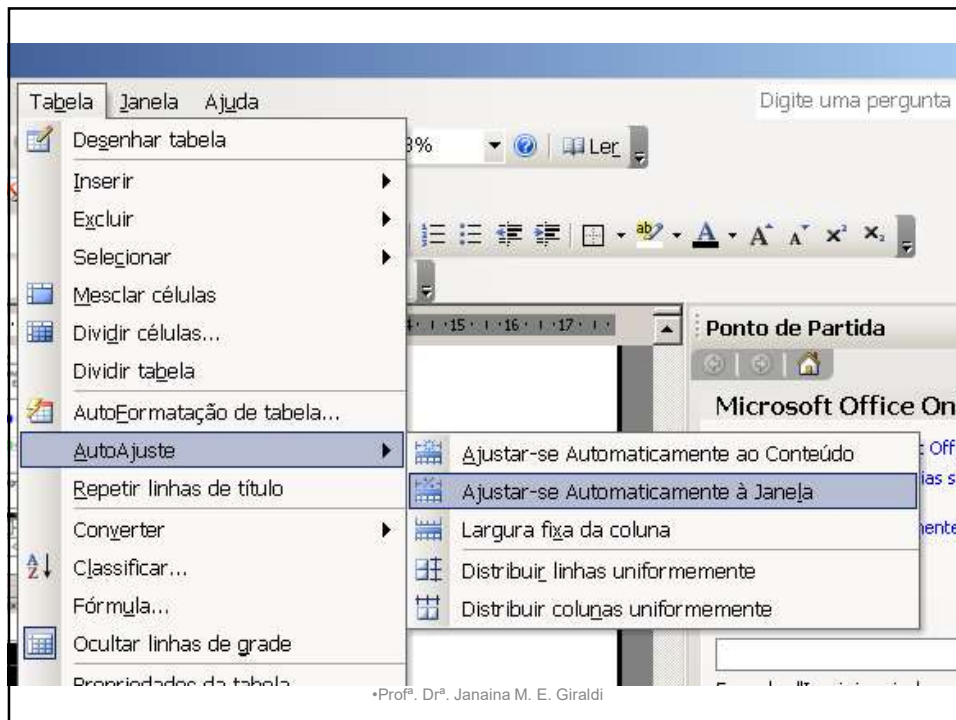
- Ir no menu “Tabela” e “Desenhar Tabela”



Importação de Tabelas do Excel

- “Editar”, “Copiar” no Excel (Ctrl C)
- “Editar”, “Colar” no Word (Ctrl V)
- Ajustar: para que a tabela fique na dimensão da largura da página
 - Selecionar toda a tabela
 - Ir no menu “Tabela”
 - “Auto-ajuste”
 - “Ajustar-se Automaticamente à Janela”

•Profª. Drª. Janaina M. E. Giraldi



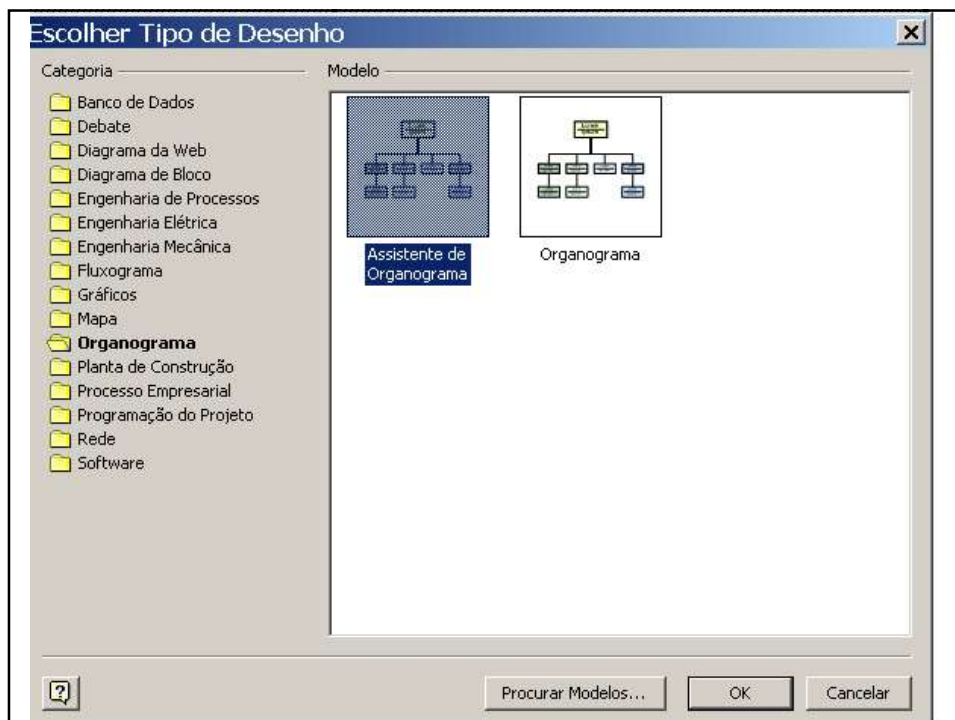
Desenhos e Figuras

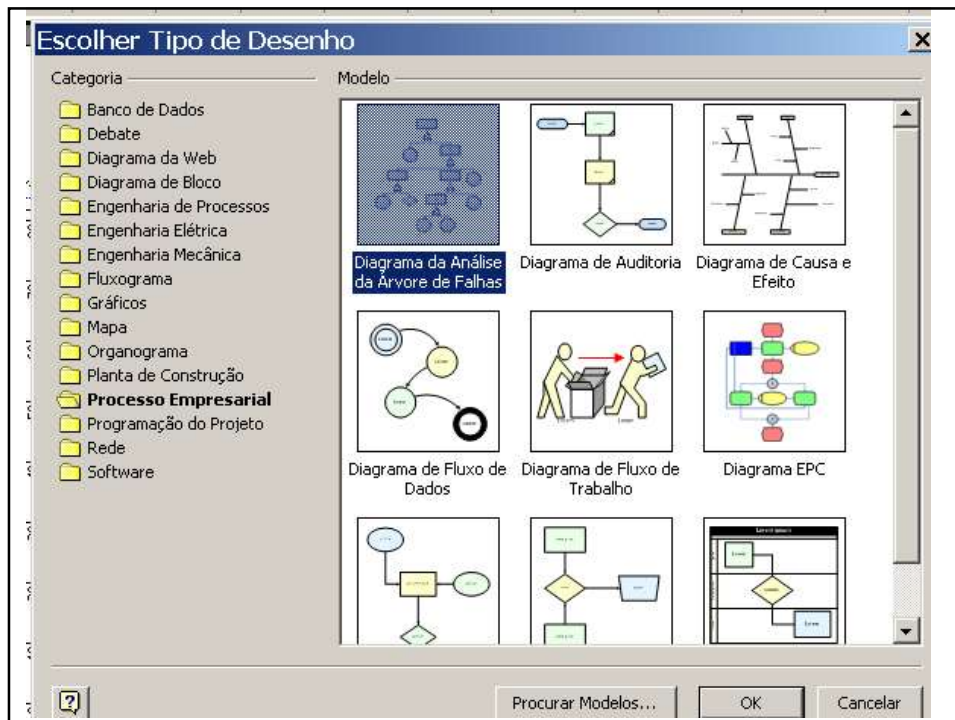
- Podem ser montados em diversos programas e inseridos no Word
- Podem ser montados no Word com as "AutoFormas"
- Podem ser inseridos como arquivos originais
- Muitos podem ser formatados
- Verificar o tamanho do arquivo!!!

Desenhos Especiais

- Ir no menu “Inserir”, “Objeto” e “Desenho do Microsoft Visio”
- Possibilidades:
 - Fluxogramas
 - Gráficos
 - Organogramas
 - Planta de Layout
 - Processo empresarial
 - Outros

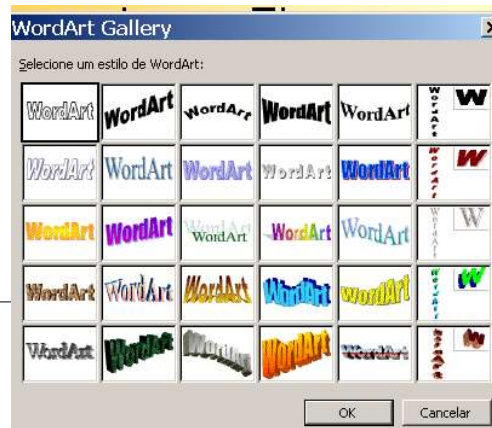
•Profª. Drª. Janaina M. E. Giraldi





Letras especiais

- Pode ser usado o “WordArt”: “Inserir”, “Imagem” e “WordArt...”



Rotação de página

- Possível para inserir ilustração como “Paisagem”
- Iniciar com uma “Quebra de Seção”
- Configurar página como “Paisagem”
- Inserir a ilustração
- Fazer outra quebra de seção e configurar a próxima página em “Retrato”
- Verificar a numeração das páginas!

•Profª. Drª. Janaina M. E. Giraldi

Controlar alterações

- Ideal quando várias pessoas fazem correções em um mesmo texto
- Ir no menu “Ferramentas” e “Controlar Alterações”
- Para ocultar: “Exibir” e “Marcação”
- Aceitar as alterações quando corrigidas



Dividir janela

- Divide o texto em duas partes na tela
- Ótimo para ver partes distintas do texto, como o referencial teórico e as referências bibliográficas
- Ir no menu “Janela” e “Dividir”
- Para remover: ir em “Janela” e “Remover divisão”

•Profª. Drª. Janaina M. E. Giraldi

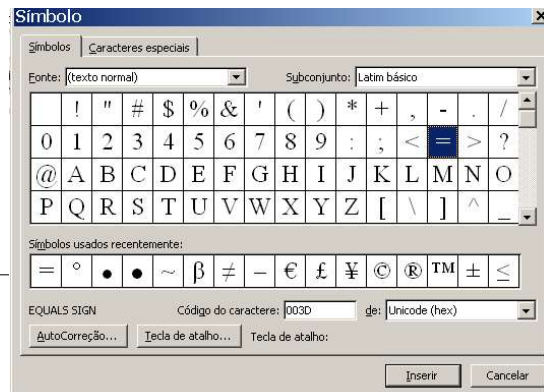
Conferir Referências

- Para verificar se todos os autores citados no texto constam nas referências e vice-versa
- Pode-se usar a “divisão” do texto
- Ou o “Localizar”:
 - Selecionar o autor nas referências
 - Ir no menu “Editar” e “Localizar”
 - Fazer também o inverso: verificar se os autores citados no texto constam nas referências

•Profª. Drª. Janaina M. E. Giraldi

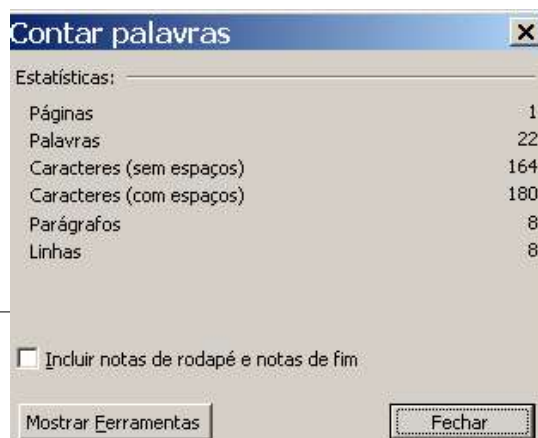
Inserir Símbolos

- Para inserir sinais do tipo =, ≠, ±, ≤ etc.
- Ir no menu “Inserir” e “Símbolos”
- Escolher o símbolo e clicar em “Inserir” e “Fechar”



Contar Palavras etc.

- Ideal para contar as palavras do Resumo e de artigos
- Selecionar o trecho e ir em “Ferramentas” e “Contar Palavras”



Outros elementos

- Uso de siglas: primeiro o nome completo seguido da abreviação em parênteses.
 - Universidade de São Paulo (USP)
- Regra: quando a sigla se tornar uma palavra, deve ser escrita só com a primeira em maiúsculas:
 - Empresa Brasileira de Pesquisa Agropecuária (Embrapa)

•Profª. Drª. Janaina M. E. Giraldi

Tenham todos uma boa pesquisa!

Obrigada pela atenção!