

**POLÍTICA, GESTÃO E DIVERSIDADE NO  
CONTEXTO DA EDUCAÇÃO  
PROFISSIONAL NO BRASIL**

**PANORAMA DA HISTÓRIA DA  
EDUCAÇÃO ESCOLAR NO MUNDO**



# Panorama da história da educação escolar no mundo

## **Antes de 1500 – As nações indígenas no Brasil e a educação integral: Educação Familiar, Educação para a Vida e para o Trabalho**

- Quanto a educação em geral e a educação profissional, os processos indígenas tinham relação mais íntima e direta com a vida cotidiana e com a socialização das pessoas. O processo de educação se confundia com o de socialização que era integrado com o crescimento físico e com o desenvolvimento psicológico e social das crianças.
- O parecer do CNE/CEB nº14, de 14 de setembro de 1999, fundamentou a definição do primeiro conjunto de diretrizes curriculares nacionais para a educação escolar indígena. As atuais diretrizes curriculares nacionais para a educação escolar no âmbito da educação básica foram definidas para a educação escolar indígena pela Resolução nº 3, de 10 de novembro de 1999.





## Panorama da história da educação escolar no mundo

- No campo da educação profissional, o parecer CNE/CBE nº11, de 6 de maio de 2012, que fundamentou a resolução CNE/CBE nº 6, de 20 de dezembro de 2012, na definição de novas diretrizes curriculares nacionais para a educação profissional técnica de nível médio, destacou alguns aspectos importantes em relação à educação escolar indígena:

- a educação profissional indígena deve contribuir para o gerenciamento autônomo dos territórios indígenas, para a sustentabilidade econômica, a segurança alimentar, a saúde e o atendimento às necessidades cotidianas das comunidades;
- é essencial que haja conhecimento dos docentes sobre as formas de organização dos grupos indígenas e sobre suas diferenças sociais, políticas, econômicas e culturais. A educação profissional ofertada deve estar “ligada aos projetos comunitários de vida, definidos a partir de demandas coletivas”.



## Panorama da história da educação escolar no mundo

**Após de 1500 – Mais de meio milênio de dualidade e fragmentação: Educação acadêmica para as “elites condutoras” e formação profissional básica acelerada para os pobres**

- Desde o pós-descobrimento português, a educação profissional sempre foi destinada aos mais pobres. Havia distinção entre os que detinham o poder e o saber (tratado no ensino secundário, normal e superior) e os que realizavam tarefas manuais (objeto do ensino profissional). Ao trabalho manual associado ao esforço físico, ainda foi agregada a ideia de sofrimento;
- Do século XIX ao XX houve a prática da política assistencialista de educação profissional, voltada para retirar o menor da rua ao invés de prepará-lo para o mundo do trabalho.

**O DUALISMO PERVERSO DA  
ESCOLA PÚBLICA  
BRASILEIRA:  
ESCOLA DO CONHECIMENTO PARA OS  
RICOS, ESCOLA DO ACOLHIMENTO  
SOCIAL PARA OS POBRES**



## Panorama da história da educação escolar no mundo

- Somente ao final da primeira metade do século passado passou-se a desenvolver uma educação profissional, que mesmo conservando o assistencialismo, era voltada para o mundo do trabalho, embora ainda fosse uma formação profissional centrada no treinamento operacional para a produção em série e padronizada;
- Neste contexto a baixa escolaridade não era considerada determinante para atrasar a expansão econômica do Brasil. Assim a melhoria na qualificação profissional dos trabalhadores até a década de 1970 estava mais focada em ações instrumentais de políticas assistencialistas ou com demandas pontuais no mercado de trabalho;
- De acordo com a Constituição Federal e pela legislação e normatização educacional brasileira, associado as alterações no mundo do trabalho, a educação profissional não pode mais ser meramente assistencialista como algo mecânico ou burocrático.



## Algumas datas que marcaram a história da Educação Profissional no Brasil. Anos ou períodos em destaque

### **Primeiras Iniciativas**

- Até o século XIX não existia propostas sistemáticas de experiências de ensino na área de Educação Profissional;
- Prevalecia a educação propedêutica direcionada a elite e sua como dirigentes.

**1809**

A primeira escola técnica em território brasileiro Colégio das Fábricas

**PODE SER CONSIDERADO COMO O INÍCIO DA EDUCAÇÃO PROFISSIONAL NO BRASIL**



**COLÉGIO DAS FÁBRICAS**



## Algumas datas que marcaram a história da Educação Profissional no Brasil. Anos ou períodos em destaque

### ***Decorrer do século XIX***

- Criação de várias instituições, eminentemente privadas, para atender as crianças pobres e órfãs;
- Essas instituições tinham propostas direcionadas para o ensino das primeiras letras e a iniciação aos ofícios como a tipografia, a carpintaria, sapataria.

(...) pode-se inferir que a educação profissional nasce revestida de uma perspectiva assistencialista para amparar pobres e órfãos desprovidos de condições econômicas satisfatórias.

Clarice Monteiro Escott; Márcia Amaral Correa de Moraes



## Algumas datas que marcaram a história da Educação Profissional no Brasil. Anos ou períodos em destaque

### **Século XX**

- Preocupação com a preparação de operários para o exercício profissional

“Incorporar à sociedade o proletariado a serviço da República”  
Luis Antônio Cunha





## Algumas datas que marcaram a história da Educação Profissional no Brasil. Anos ou períodos em destaque

### 1906

- Realização do “Congresso de Instrução” que apresentou ao Congresso Nacional um projeto de promoção do ensino prático industrial, agrícola e comercial, a ser mantido com apoio conjunto do Governo da União e dos Estados;
- Aumento da dotação orçamentária.



## Algumas datas que marcaram a história da Educação Profissional no Brasil. Anos ou períodos em destaque.

- **Declaração do Presidente da República Afonso Pena, em seu discurso de posse, no dia 15 de novembro de 1906:**

“A criação e multiplicação de institutos de ensino técnico e profissional muito podem contribuir também para o progresso das indústrias, proporcionando-lhes mestres e operários instruídos e hábeis”



## Algumas datas que marcaram a história da Educação Profissional no Brasil. Anos ou períodos em destaque.

**1909**

- O estado brasileiro assume a educação profissional;
- Criação de 19 escolas de artes e ofícios em diferentes unidades da federação;
- Precursoras das escolas técnicas estaduais e federais.



## Algumas datas que marcaram a história da Educação Profissional no Brasil. Anos ou períodos em destaque

### ***Décadas de 1640 e 1930***

Marcadas pelo dualismo:

- Uma área do ensino conduzia para à profissionalização e vedava o ingresso no ensino superior;
- A outra área era direcionada para a formação propedêutica tendo em vista o ensino superior.

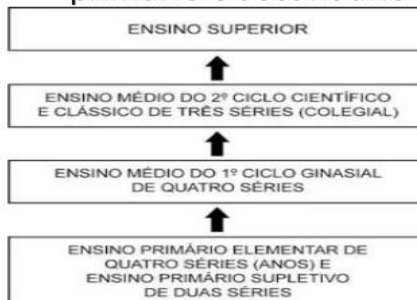


## Algumas datas que marcaram a história da Educação Profissional no Brasil. Anos ou períodos em destaque

### **Reforma Capanema em 1942**

- Definição de leis específicas para a formação profissional;
- Criação dos cursos médios de 2º ciclo, científico e clássico, com duração de 3 anos, com o objetivo de preparar estudantes para o ingresso no ensino superior

Ministério da Educação  
Gustavo Capanema- Leis Orgânicas  
primário e secundário

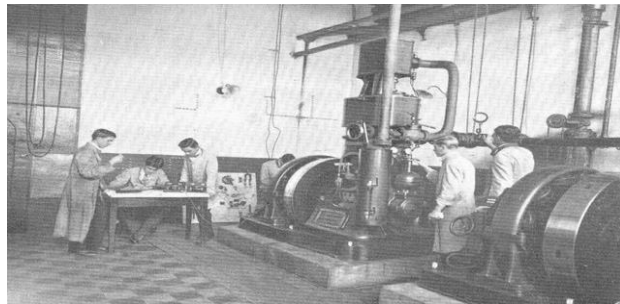




## Algumas datas que marcaram a história da Educação Profissional no Brasil. Anos ou períodos em destaque

### ***Educação Profissionalizante***

- Constituída pelos cursos normal, industrial técnico, comercial técnico e agrotécnico;
- Mesmo nível e duração do colegial;
- Não habilitava para o ingresso no ensino superior





## Algumas datas que marcaram a história da Educação Profissional no Brasil. Anos ou períodos em destaque

### ***Educação Profissionalizante***

Aos estudantes dos cursos profissionalizantes, foram criados os exames de adaptação que permitiriam o direito de participar dos exames para ingresso no ensino superior, confirmando o domínio da formação das ciências, das humanidades e das letras para a continuidade dos estudos

Clarice Monteiro Escott; Márcia Amaral Correa de Moraes





## Algumas datas que marcaram a história da Educação Profissional no Brasil. Anos ou períodos em destaque

### **Senai (1942) e Senac (1946)**

- O Sistema S configura-se como uma rede de Educação Profissional paraestatal, organizada e gerenciada pelos órgãos sindicais de representação empresarial e pelas confederações e federações. É considerado a maior rede de educação Profissional e Tecnológica existente no Brasil, desde os anos 30. Organicamente é constituído pelo seguinte sistema:

No setor industrial – **Senai** (Serviço Nacional de Aprendizagem Industrial) e **Sesi** (Serviço Nacional da Indústria)

No setor do comércio e serviços - **Senac** (Serviço Nacional de Aprendizagem Comercial) e **Sesc** (Serviço social do Comércio)

No setor agrícola – **Senar** (Serviço Nacional de Aprendizagem Agrícola)

- Sistema de controle privado de educação profissional;
- Visava atender as demandas oriundas da divisão social e técnica do trabalho organizado sob a égide do paradigma taylorista-fordista.





## Algumas datas que marcaram a história da Educação Profissional no Brasil. Anos ou períodos em destaque

### **1961**

- Lei de Diretrizes e Bases de Educação Brasileira (Lei nº 4024/1961);
- Estabeleceu a plena equivalência entre os cursos profissionais e propedêuticos, para fins de prosseguimento nos estudos

### **1971**

- Lei nº 5692/71 – Lei de Reforma do Ensino de 1º e 2º graus;
- Educação de 2º grau obrigatoriamente profissionalizante;
- Visou o interesse do governo militar em preparar mão de obra para o “milagre brasileiro”



## Algumas datas que marcaram a história da Educação Profissional no Brasil. Anos ou períodos em destaque

### **1978**

- Criação dos Centros Federais de Educação Tecnológica (CEFETs) em substituição às Escolas Técnicas Federais e/ou Escolas Agrotécnicas Federais;
- Atualmente possuem autonomia administrativa, patrimonial, financeira, didático-pedagógica e disciplinar



## Algumas datas que marcaram a história da Educação Profissional no Brasil. Anos ou períodos em destaque

### **1982**

- **A lei 7046/1982 reestabelece a modalidade da educação geral;**
- **Retorna-se ao modelo que antecede a Lei de 1971 com escolas propedêuticas para as elites e profissionalizantes para os trabalhadores;**
- **Mantendo-se a equivalência**



## Algumas datas que marcaram a história da Educação Profissional no Brasil. Anos ou períodos em destaque

**1996**

- **Lei de Diretrizes e Base da Educação Nacional (Lei nº 9394 de 1996);**
- **Educação Profissional como modalidade educacional que perpassa diferentes níveis, etapas e modalidades.**
- **A Lei de Diretrizes e Base da Educação Nacional abrange os seguintes cursos:**
  - 1- **de formação inicial e continuada ou qualificação profissional;**
  - 2- **de educação profissional técnica de nível médio;**
  - 3- **de educação profissional tecnológica de graduação e pós-graduação**



## Algumas datas que marcaram a história da Educação Profissional no Brasil. Anos ou períodos em destaque

### **2008**

- Criação dos Institutos Federais de Educação, Ciência e Tecnologia (Lei nº 11.892/2008);
- Instituições de educação superior, básica e profissional, pluricurriculares e multicampi;
- Especializados na oferta de educação profissional e tecnológica nas diferentes modalidades de ensino, com base na conjugação de conhecimentos técnicos e tecnológicos às suas práticas pedagógicas