

## Roteiro de Aula Prática

### Aula 2 – Organização interna do corpo vegetal e sistema dérmico

1) Ápice radicular de cebola (*Allium cepa*, Alliaceae)

- observe a lâmina permanente do material;

- na imagem abaixo, indique a coifa, a região das células iniciais e os tecidos meristemáticos primários.



2) Ápice caulinar de *Coleus* sp. (Lamiaceae)

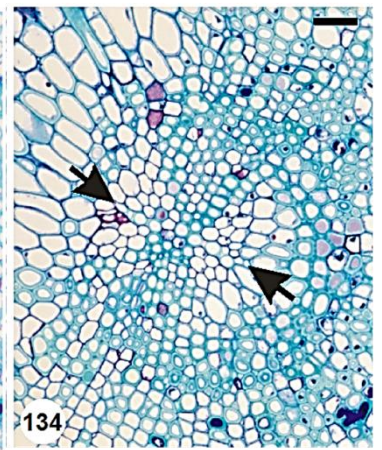
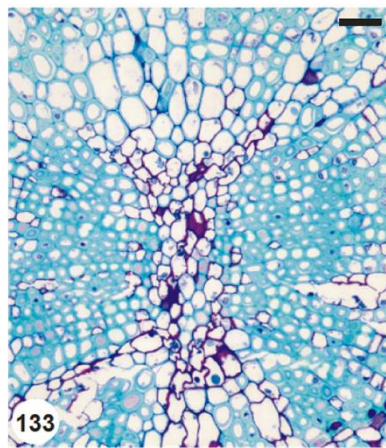
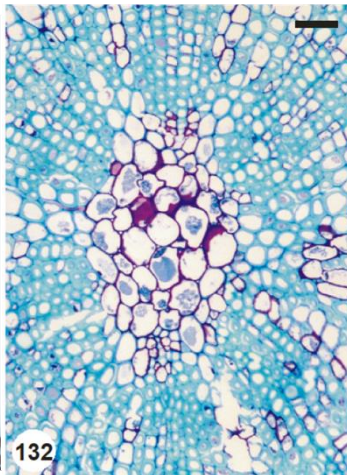
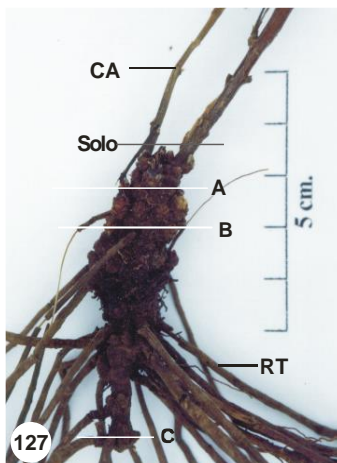
- observe a lâmina permanente do material;

- na imagem abaixo, indique a região das células iniciais, os tecidos meristemáticos primários e os primórdios foliares.



3) O xilopódio de *Vernonia bardanoides* (Asteraceae) apresenta estrutura anatômica mista.

Associe os números das imagens dos cortes transversais com a estrutura anatômica (e.a.).



( ) e.a. radicular

( ) e.a. caulinar

( ) e.a. de transição vascular

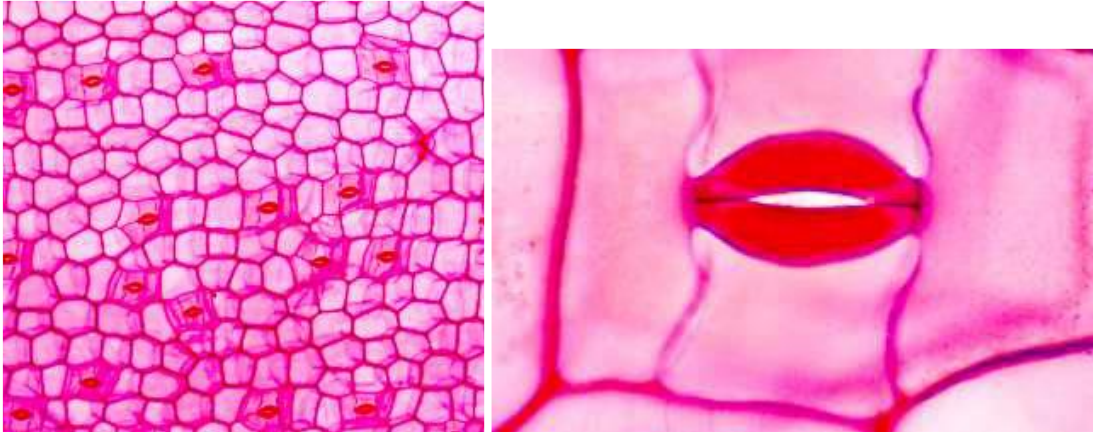


## SISTEMA DÉRMICO

4) Corte paradérmico da epiderme de trapoeraba (*Tradescantia* sp.).

Arranjo das células é ( ) justaposto ( ) não justaposto. Porque?

Quais são as partes constituintes do estômato?



5) Ao analisar as imagens dos cortes Transversais (C.T.) do caule de gerânio (*Pelargonium* sp.) em duas fases distintas do desenvolvimento, responda:

Onde se instala o felogênio no corte menor?

\_ O que ele forma no corte maior?

