



# **ECONOMIA**

■ **Prof. Paulo Sinisgalli**

**FORÇAS DE MERCADO**

**OFERTA E DEMANDA**

# OFERTA E DEMANDA

## OFERTA E DEMANDA:

São as palavras mais utilizadas pelos economistas.

Elas são as responsáveis pelo funcionamento do mercado.

A oferta e a demanda determinam os preços que, por sua vez, alocam os recursos escassos da economia.

# MERCADOS COMPETITIVOS

## MERCADO:

- Grupo de compradores e vendedores de um determinado bem ou serviço.
- Locus da concorrência.

## MERCADOS COMPETITIVOS:

- Onde existem muitos compradores e vendedores, de modo que cada um deles, individualmente, possui pequena influência sobre o preço do mercado

# COMPETIÇÃO

## COMPETIÇÃO PERFEITA:

- Duas características:

- ◆ os bens oferecidos para venda são todos iguais;
- ◆ os compradores e vendedores são tão numerosos que nenhum deles é capaz de, individualmente, influenciar o preço de mercado.

## MONOPÓLIO:

- Mercados que tenham apenas um só vendedor.

## OLIGOPÓLIO:

- Poucos vendedores, que nem sempre competem agressivamente.

# DEMANDA

## CURVA DE DEMANDA:

### - Quantidade demandada:

- ◆ é a quantidade de um bem qualquer que os compradores desejam e podem comprar.

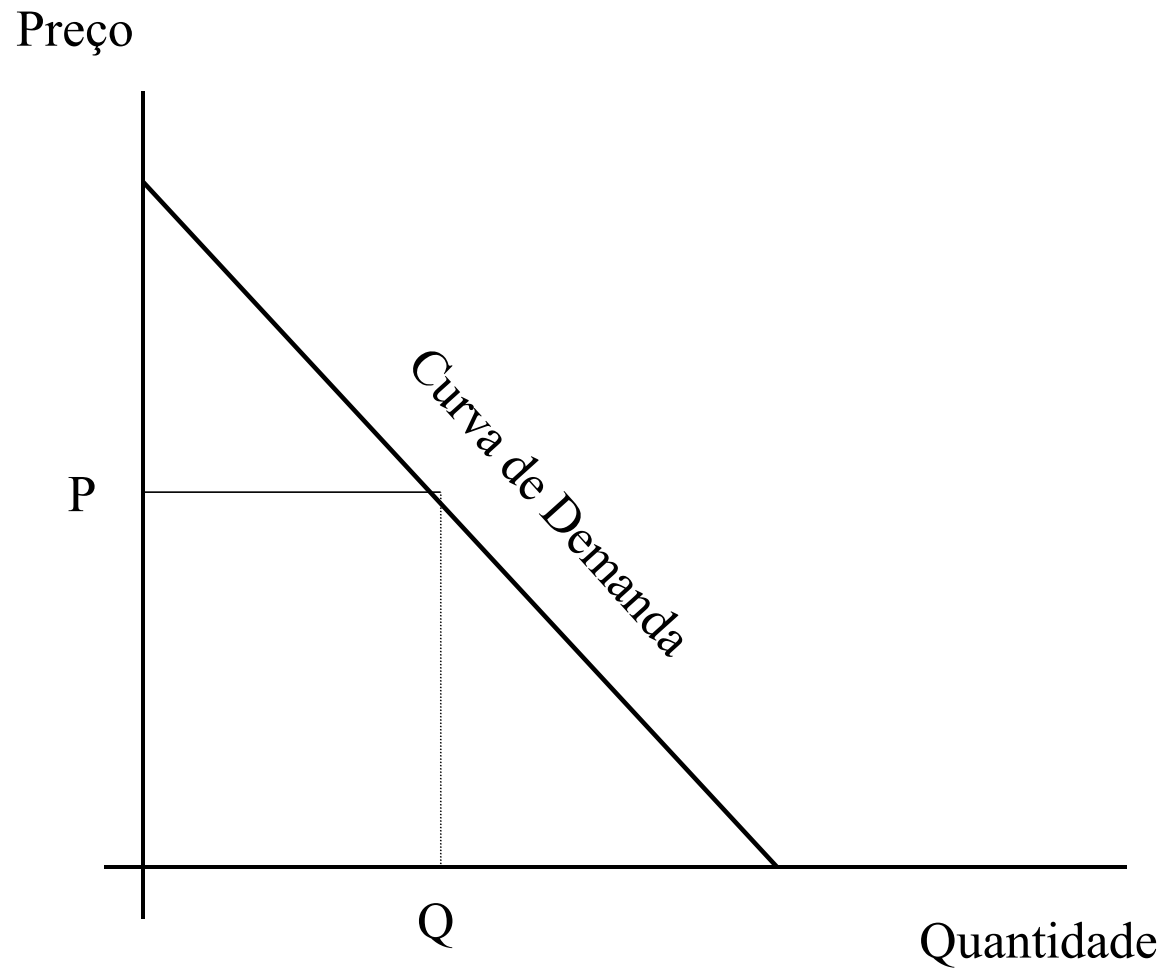
## LEI DA DEMANDA:

Com tudo mais mantido constante, quando o preço de um bem aumenta, sua quantidade demandada diminui, quando o preço diminui, a quantidade demandada aumenta.

# ESCALA DE DEMANDA

Preço do Sorvente	Quantidade demandada
\$ 0,00	12
0,50	10
1,00	8
1,50	6
2,00	4
2,50	2
3,00	0

# ESCALA DE DEMANDA

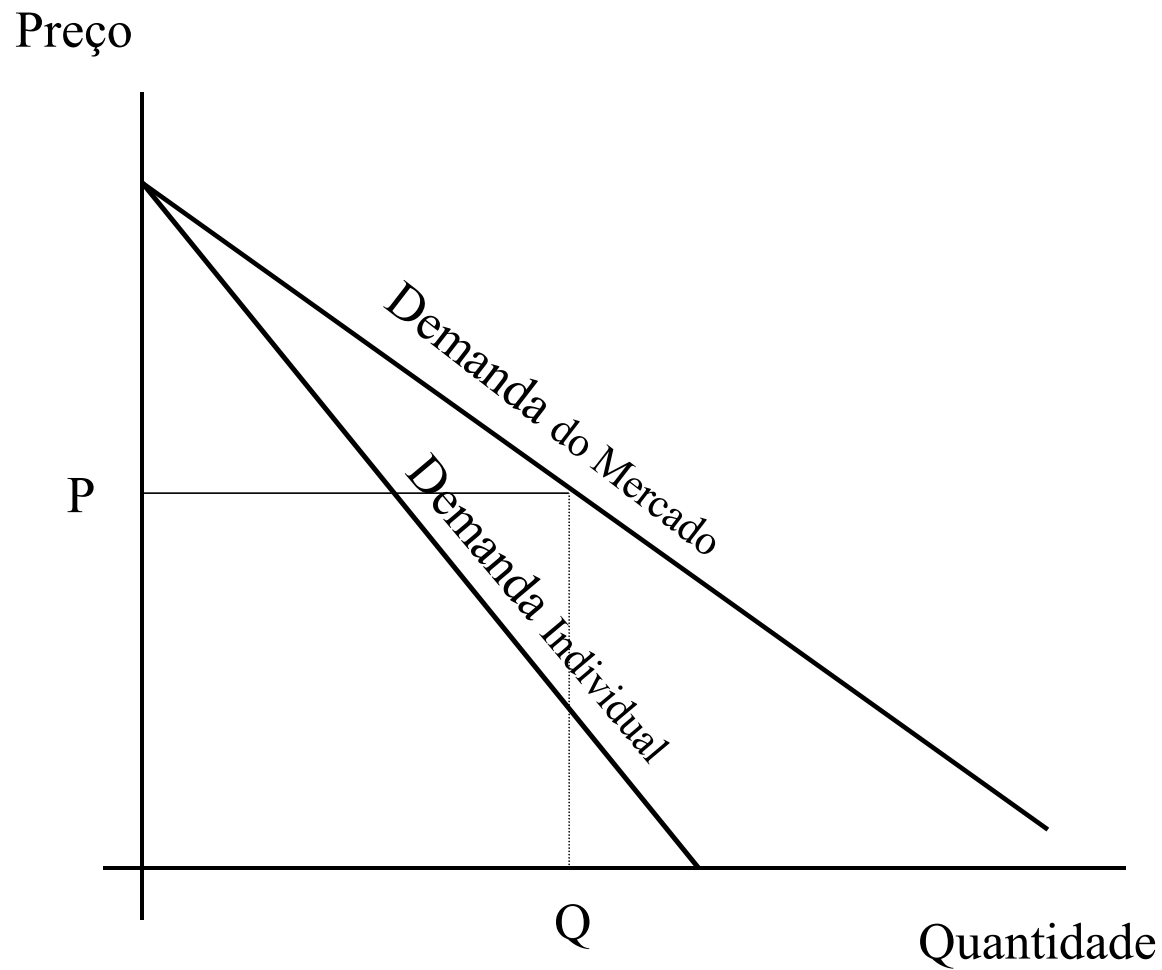




# ESCALA DE DEMANDA

Preço do Sorvente	Catarina	Nicolau	Mercado
\$ 0,00	12	7	19
0,50	10	6	16
1,00	8	5	13
1,50	6	4	10
2,00	4	3	7
2,50	2	2	4
3,00	0	1	1

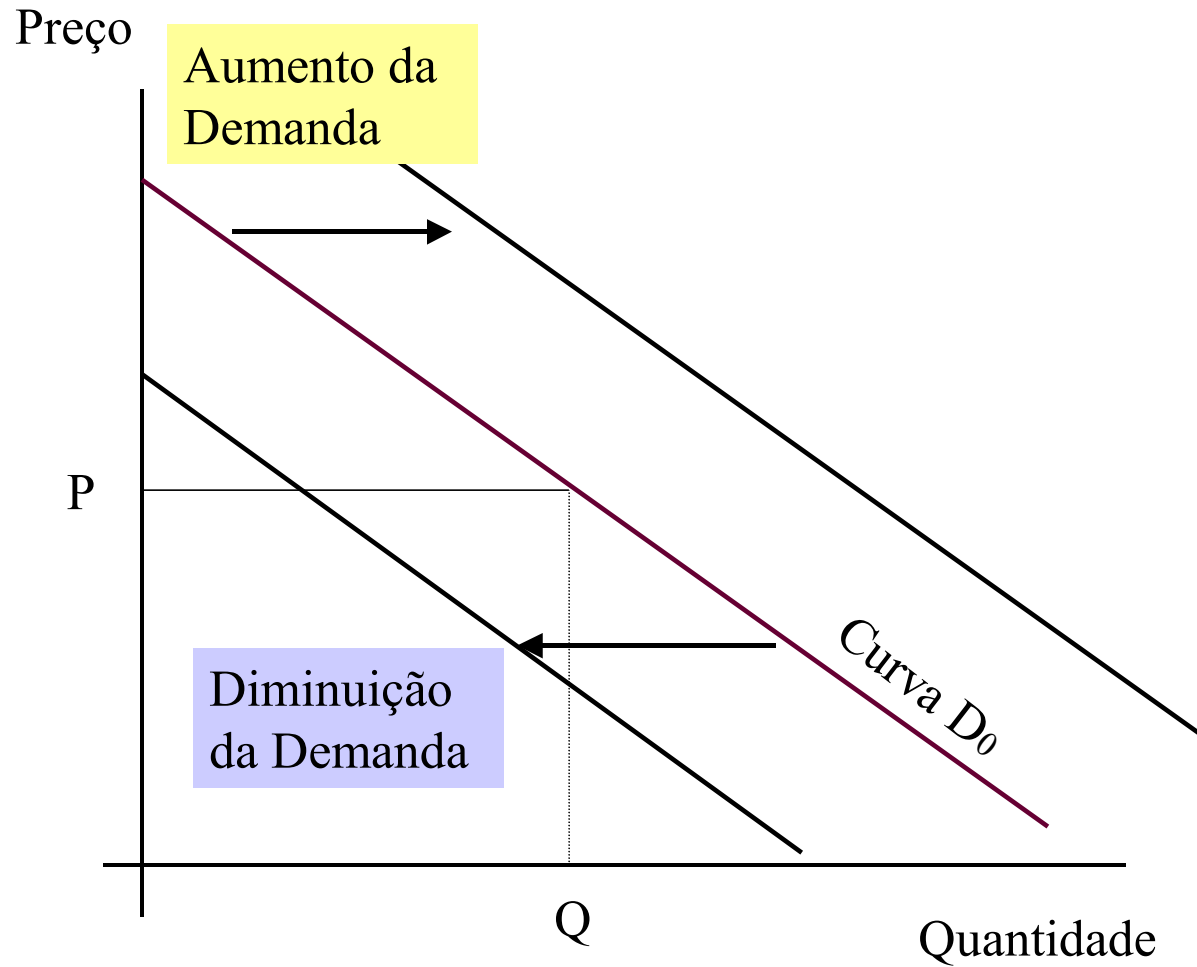
# DEMANDA DO MERCADO



# VARIÁVEIS SOBRE DEMANDA

<b>VARIÁVEL</b>	<b>MUDANÇA</b>
Preço	Movimento dentro da curva
Renda	Desloca a curva
Preço de bens relacionados	Desloca a curva
Gosto	Desloca a curva
Expectativas	Desloca a curva
Compradores	Desloca a curva

# DEMANDA DO MERCADO



# DEMANDA

## BEM NORMAL:

- um bem para o qual, tudo o mais mantido constante, um aumento na renda leva a um aumento da demanda.

## BEM INFERIOR:

- um bem para o qual, tudo o mais mantido constante, um aumento de renda leva a uma diminuição de demanda.

## BEM SUBSTITUTO:

- Quando a queda do preço de um bem reduz a demanda por outro (Sorvete x Frozen Yogurt).

## BEM COMPLEMENTAR:

- Quando a queda do preço de um bem causa aumento da demanda de outro (Computador x pendrive).

# OFERTA

## CURVA DE OFERTA:

### - Quantidade ofertada:

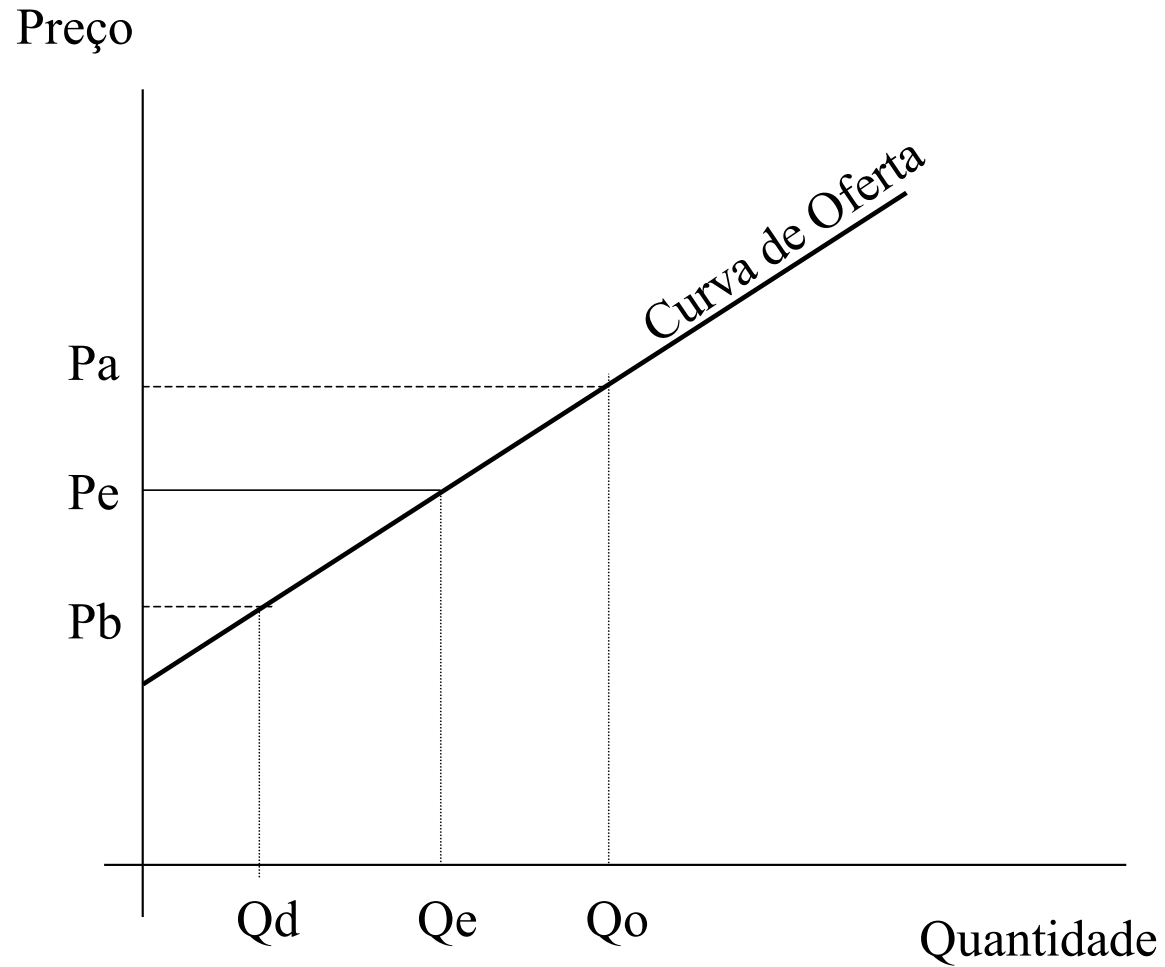
- ◆ é a quantidade de um bem ou serviço qualquer que os vendedores querem e podem vender.

## LEI DA OFERTA:

Com tudo mais mantido constante, a quantidade ofertada de um bem aumenta quando seu preço aumenta.

Quando o preço cai, diminui a oferta.

# OFERTA

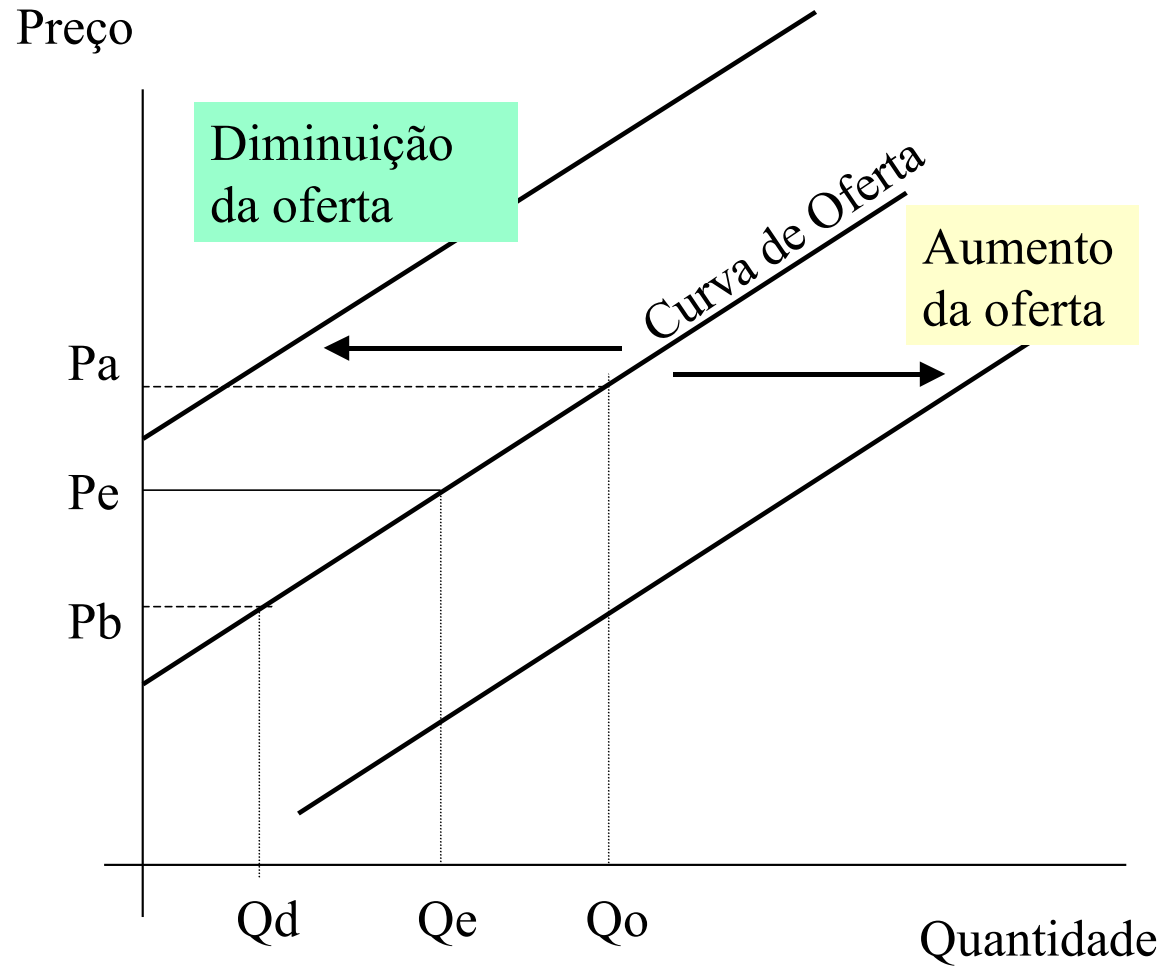


# VARIÁVEIS SOBRE OFERTA

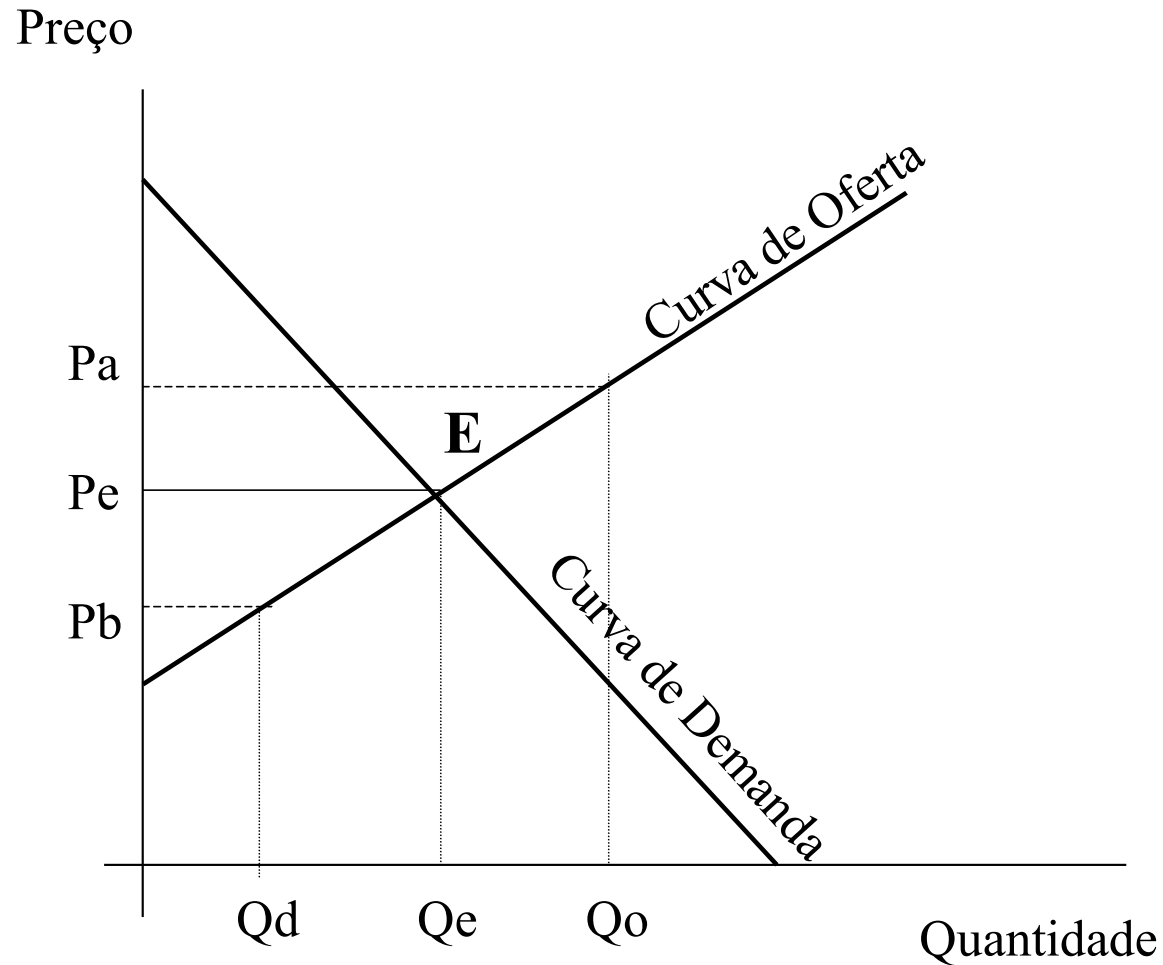
<b>VARIÁVEL</b>	<b>MUDANÇA</b>
Preço	Movimento dentro da curva
Preço dos insumos	Desloca a curva
Tecnologia	Desloca a curva
Expectativas	Desloca a curva
Vendedores	Desloca a curva



# OFERTA



# OFERTA E DEMANDA REUNIDAS



# OFERTA E DEMANDA

## EQUILÍBRIO:

- uma situação na qual o preço atingiu o nível em que a quantidade ofertada é igual à quantidade demandada.

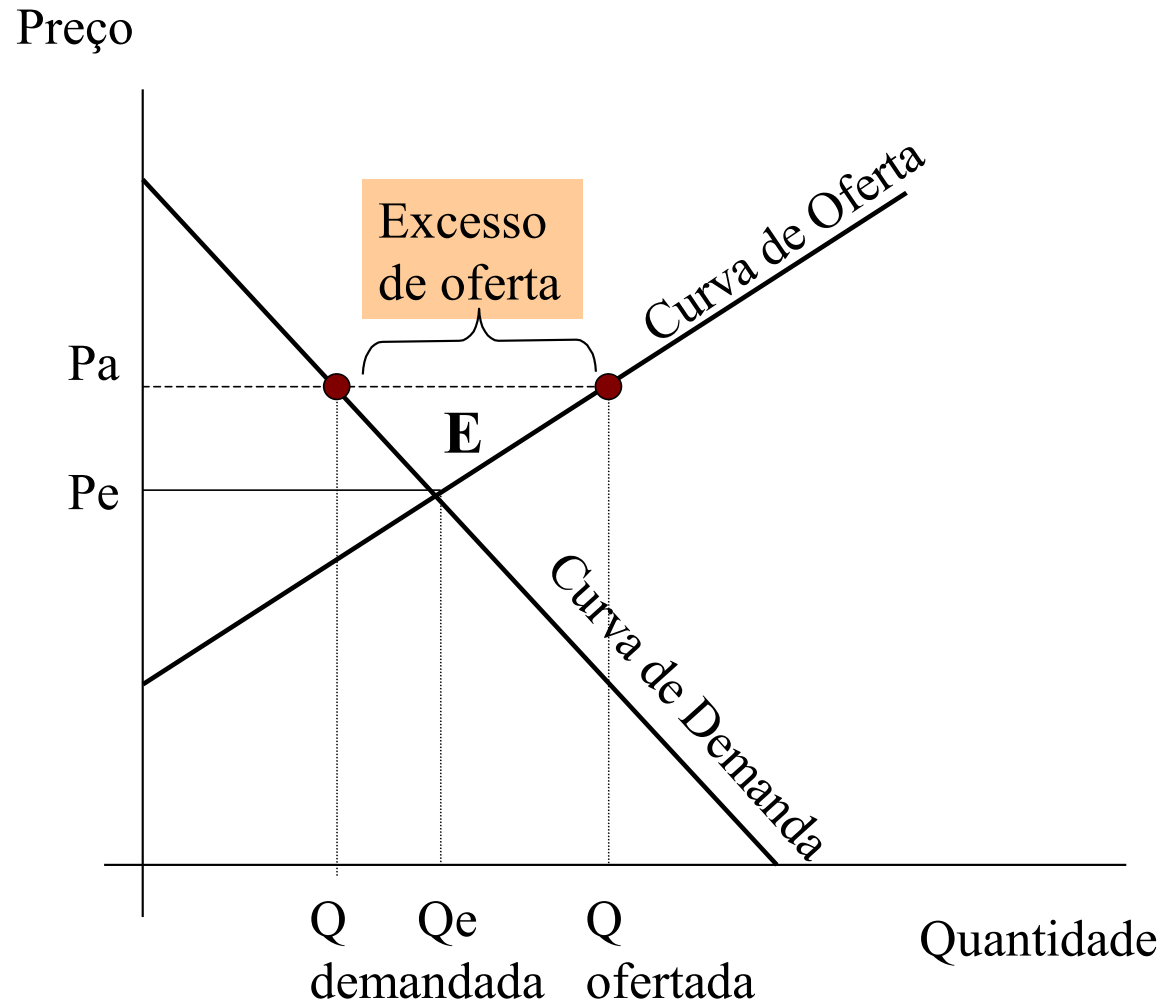
## PREÇO DE EQUILÍBRIO:

O preço que iguala a quantidade ofertada e a quantidade demandada.

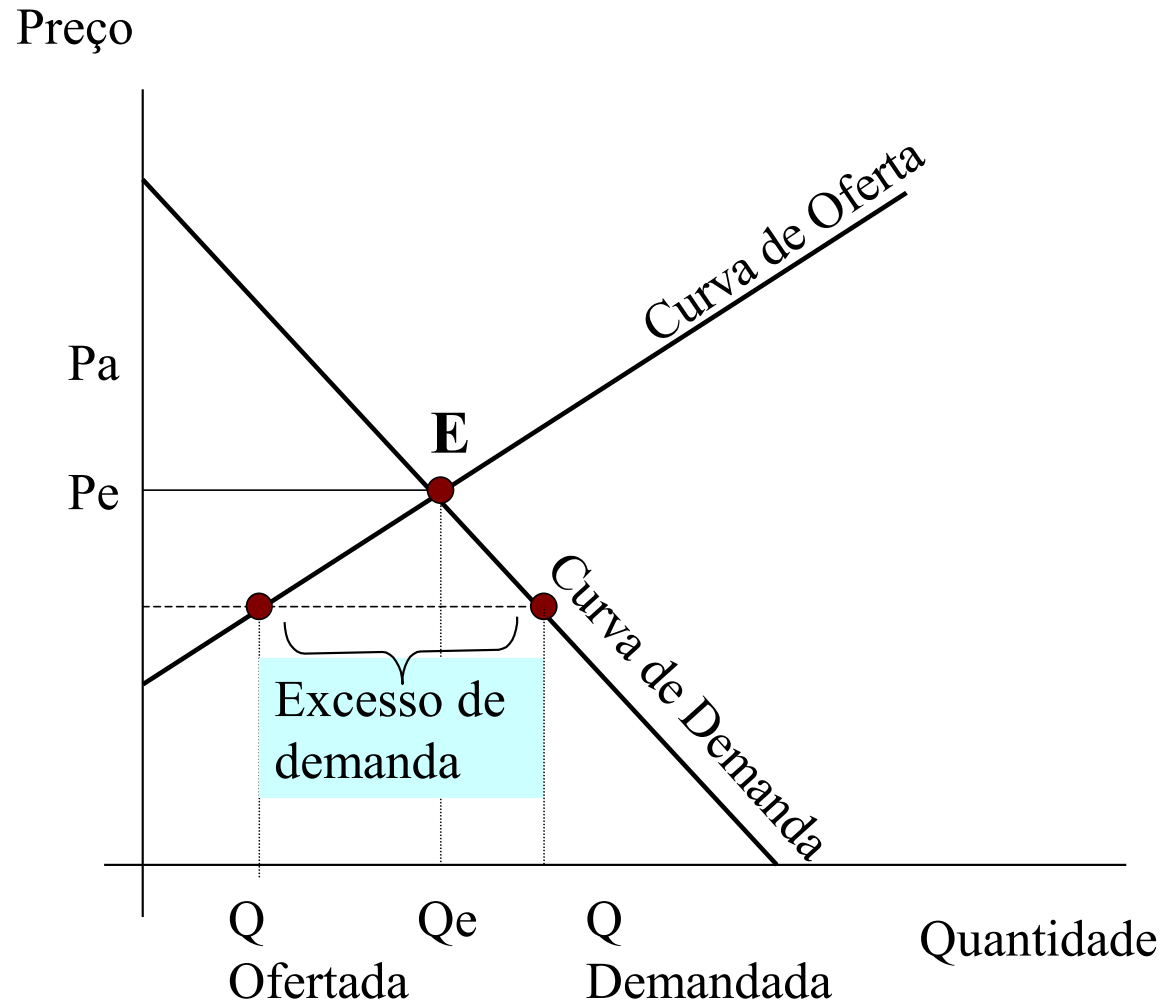
## QUANTIDADE DE EQUILÍBRIO:

A quantidade ofertada e a quantidade demandada ao preço de equilíbrio.

# OFERTA E DEMANDA REUNIDAS



# OFERTA E DEMANDA REUNIDAS



# OFERTA E DEMANDA

- Durante os últimos 30 anos, os avanços tecnológicos vêm reduzindo o custo dos chips de computador. Como isso pode ter afetado o mercado de computadores? O mercado de softwares?
- Além de ser um condimento, o ketchup é um complemento dos hambúrgueres. Se há um aumento de consumo de hambúrgueres, o que acontece com o consumo de ketchup? Se o consumo de hambúrguer concorre com o de cachorro-quente, o que acontece com este mercado?