

LCB1204 Botânica Sistemática

Introdução à Botânica

Lindolpho Capellari Júnior

Duas Questões sobre a Disciplina

Porque a Botânica é importante?

Será que essa matéria é só pra se “cortar florzinha” e “decorar nomes”?

A Botânica é a base do conhecimento para qualquer sistema agronômico (agropecuário)!

Obs.: *Agros* = campo cultivado (latim)

Pecus = dinheiro (latim)

Definições

Classificação: é a colocação de uma planta em categorias de um sistema estabelecido por um botânico; também, a classificação é realizada para espécies novas (e gêneros novos), acompanhada por uma descrição em latim, uma prancha morfológica ilustrativa e a citação do material sobre o qual a descrição foi realizada;

Identificação: é determinação de que um vegetal é idêntico a outro já conhecido e, portanto, descrito pela ciência; quando se coleta uma planta e através de chaves analíticas, livros especializados ou coleções de herbários, verifica-se qual é seu nome genérico, ou específico, ou à qual família este vegetal pertence, está se fazendo uma identificação;

Nomenclatura: é a ciência de dar nomes às unidades de classificação, mediante regras, normas e recomendações estabelecidas pelo Código Internacional de Nomenclatura Botânica; a nomenclatura dos vegetais segue regras diferentes daquelas empregadas na classificação de animais e de fungos.

Plantas Alimentícias



trigo



milho



feijão



feijão

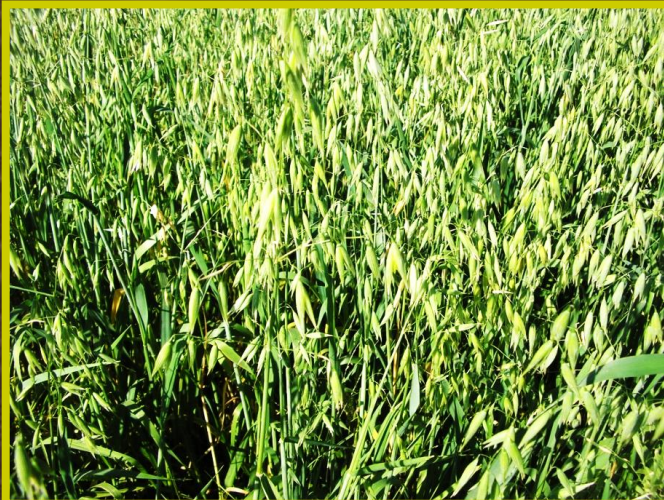
Plantas Forrageiras



gado



milho



aveia



sorgo

Plantas Extrativas



soja



cacau



café



seringueira

Plantas Fibrosas



linho



sisal



abacá



algodão

Fruticultura



mamão



bananeira



uva



pêssego

Olericultura



alcachofra



nabo



abóbora



repolho

Plantas Medicinais



guaraná



erva-baleeira



Horto LCB

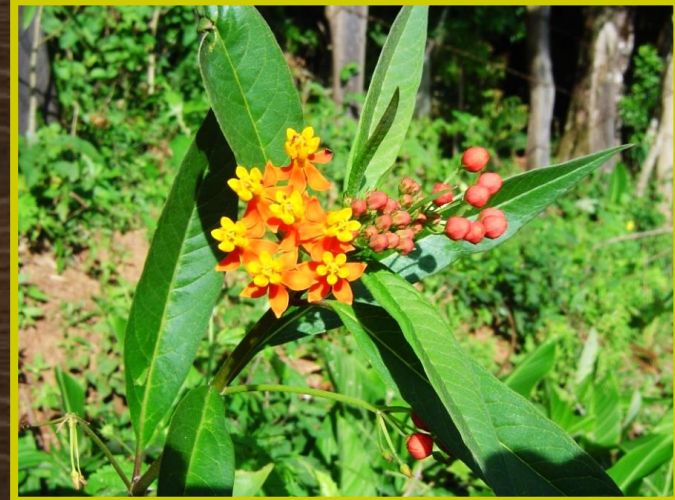


pau-d'arco

Plantas Tóxicas



erva-de-rato



paina-de-sapo



espirradeira



cavalinha

Silvicultura



guapuruvú



pinus



araucária



pinus

Floricultura



tulipas



gérberas



gengibre-ornamental



rosas

Paisagismo



pingo-de-ouro



cacto-parafuso



primavera



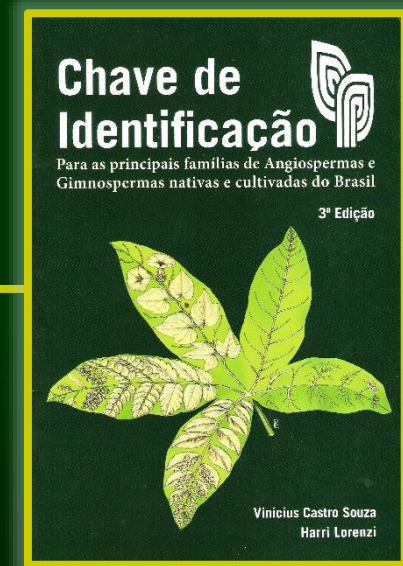
iuca



**Programa / Cronograma
2023**

1ª SEMANA: 7 - 9 de agosto

- **TEÓRICA:** Revisão Morfológica / Chave de Identificação;
- **PRÁTICA:** : Chave de Identificação de Famílias



2ª SEMANA: 14 - 16 de agosto

- TEÓRICA: Organize-se! / Representações Florais;
- PRÁTICA: Família Rosaceae



3ª SEMANA: 21 – 23 de agosto

- TEÓRICA: Cronograma / Introdução à Botânica Sistemática
- PRÁTICA: Famílias Amaryllidaceae e Brassicaceae
(= Cruciferae)



4ª SEMANA: 28 - 30 de agosto

- TEÓRICA: Herbário – como fazer?
- PRÁTICA: Famílias Anacardiaceae e Lauraceae



5ª SEMANA: 4 – 6 de setembro

- Semana da Pátria (não há aula)



6ª SEMANA: 11 – 13 de setembro

- **TEÓRICA:** Sistema de Engler (1964); Cronquist (1981); Gifford & Foster (1989)
- **PRÁTICA:** Famílias Cucurbitaceae e Vitaceae



7ª SEMANA: 18 – 20 de setembro

- TEÓRICA: Unidades de um Sistema de Classificação / Nomenclatura
- PRÁTICA: Famílias Rutaceae e Myrtaceae



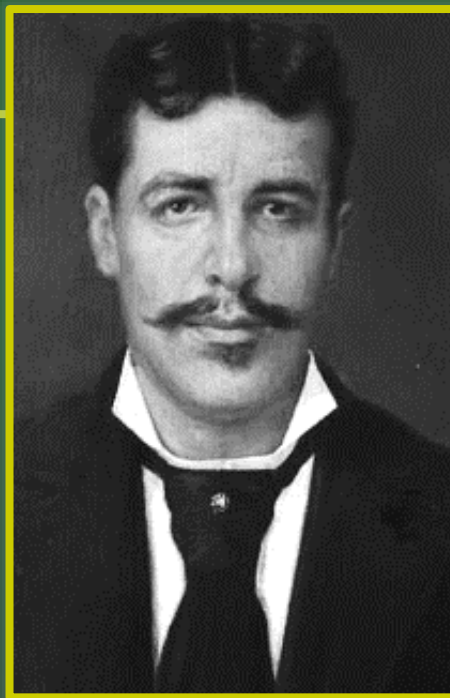
8ª SEMANA: 25 - 27 de setembro

- TEÓRICA: Noções de Filogenia e Sistema APG (The Angiosperm Phylogeny Group) - versões 2003 - 2016;
- PRÁTICA: Famílias Rubiaceae e Solanaceae



9ª SEMANA: 2 – 4 de outubro

- Semana *Luiz de Queiroz* (não há aula)



10ª SEMANA: 9 – 11 de outubro

- 1ª PROVA: Prova (no horário da aula prática) – não há aula teórica!
- É obrigatório trazer o material de manuseio prático!

11ª SEMANA: 16 – 18 de outubro

- TEÓRICA: Morfo-sistemática da Família Malvaceae
- PRÁTICA: Família Malvaceae



12ª SEMANA: 23 – 25 de outubro

- TEÓRICA: Morfo-sistemática da Família Euphorbiaceae
- PRÁTICA: Família Euphorbiaceae
- Entrega de herbário (na aula prática)



13ª SEMANA: 30 de out – 1º de novembro

- **TEÓRICA:** Morfo-sistemática das Famílias Arecaceae (= Palmae) e Musaceae
- **PRÁTICA:** Famílias Arecaceae (= Palmae) e Musaceae



14ª SEMANA: 6 – 8 de novembro

- TEÓRICA: Morfo-sistemática da Família Poaceae (= Gramineae) e Noções Básicas da Família Cyperaceae
- PRÁTICA: Família Poaceae (= Gramineae)



15ª SEMANA: 13 - 14 de novembro

- **TEÓRICA:** Morfo-sistemática da Família Fabaceae (= Leguminosae)
- **PRÁTICA:** Família Fabaceae (= Leguminosae)

- **dia 15 (quarta-feira):**

Dia da Proclamação da República – não haverá aula!



16ª SEMANA: 20 – 22 de novembro

- 20: Dia Nacional da Consciência Negra (não há aula);
- 21: Não haverá aula prática para as turmas de terça;
- 22: Aula prática (quarta-feira): Leguminosas



17ª SEMANA: 27 – 29 de novembro

- TEÓRICA: Morfo-sistemática da Família Asteraceae
(= Compositae)
- PRÁTICA: Família Asteraceae (= Compositae)



18ª SEMANA: 4 – 6 de dezembro

- 2ª PROVA: Prova (no horário da aula prática) – não há aula teórica!
- É obrigatório trazer o material de manuseio prático!

Orientações – Aulas e Notas

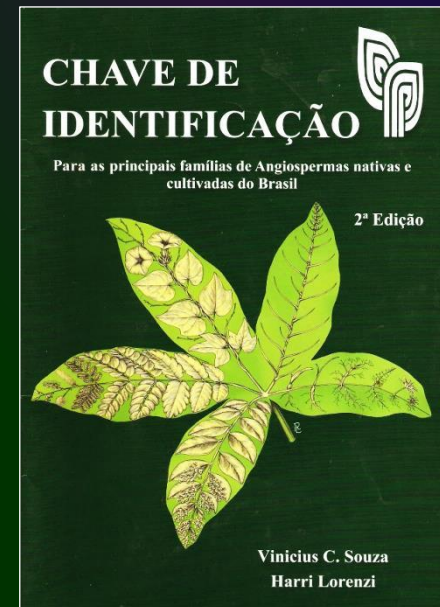
- não há prova repositiva, salvo em casos emergenciais (converse com o professor na semana da prova);
- enquanto as notas não forem disponibilizadas no Sistema Júpiter, não incomode o professor e a secretaria sobre quando as notas serão lançadas;
- as aulas apresentadas em Power Point serão disponibilizadas, em PDF, no Stoa (E-disciplinas).

$$\text{Média Final} = \frac{1^{\text{a}}\text{PP} + 2^{\text{a}}\text{PP} + (2 \times 1^{\text{a}}\text{PT}) + (2 \times 2^{\text{a}}\text{PT}) + H}{7} \geq 5,0$$

Material de Manuseio



Esse material é obrigatório a partir da semana que vem!



Obra esgotada! Você pode fazer uma cópia impressa na Copiadora Central da ESALQ!

Papel@rte

- Av. São João nº 547 fone 3402 2330, Selma

Apostila (2023)

Departamento de Ciências Biológicas
Escola Superior de Agricultura "Luiz de Queiroz"
Universidade de São Paulo



LCB 1204
BOTÂNICA SISTEMÁTICA
- Engenharia Agronômica -



Prof. Dr. Lindolpho Capellari Jr.

Piracicaba, São Paulo, Brasil
- 2023 -

LCB 1204
BOTÂNICA SISTEMÁTICA
(Engenharia Agronômica)
Copiadora
"Luiz de Queiroz"



obrigado pela atenção