

Questão 1

a) O Uber moto é um serviço disponibilizado dentro do aplicativo Uber que permite o transporte dos passageiros utilizando motocicletas.

b) A prefeitura alegou a falta de estudos prévios que comprovem a segurança e viabilidade do serviço, uma vez que em São Paulo o uso de motocicletas é responsável por grandes partes das mortes no trânsito.

c) A empresa entrou com um processo na justiça buscando a revogação da decisão da Prefeitura alegando a utilização do serviço em outras capitais como Fortaleza e Recife. No entanto, a prefeitura manteve a sua decisão de barrar o serviço na cidade de São Paulo.

A reação da empresa já era esperada, uma vez que está buscando aumentar o lucro na cidade. Porém, a decisão da prefeitura de manter seu posicionamento contra esse serviço surpreendeu positivamente pois ela não se deixou apurar pela pressão do aplicativo.

d) Eu acredito que a proposta da maneira que foi apresentada deve sim ser proibida. No entanto, com a realização de um estudo detalhado indicando subprefeituras em que a utilização do serviço é viável e segura, acredito que exista a possibilidade de sua utilização na cidade de São Paulo, pensando principalmente na acessibilidade do transporte, visto que ele é mais rápido que ônibus e carros e possui um valor de tarifa intermediário entre transporte público e Uber convencional utilizando carros.

2) a) O PIU é a sigla para projeto de Intervenção Urbana, onde a prefeitura desenvolve um plano detalhado, com objetivos explícitos e soluções, para intervir em uma região urbana que apresente problemas. Um exemplo é o PIU setor central, apresentado pelo Eng. Rafael Banete Castelo, onde foi mostrado um plano de atuação no centro de São Paulo, com objetivo de aumentar o adensamento da região, ou seja, aumentar a oferta habitacional, manter os patrimônios históricos, como a Luz, diminuir a vulnerabilidade social da população, e minimizar os impactos ambientais, para então conseguir recuperar o centro da cidade, com integração habitacional, cultural, ambiental, social e econômica (muitos postos de trabalho). Neste PIU, as soluções propostas são a retrofit, aumento do coeficiente de aproveitamento, revitalização do Pq Dom Pedro II.

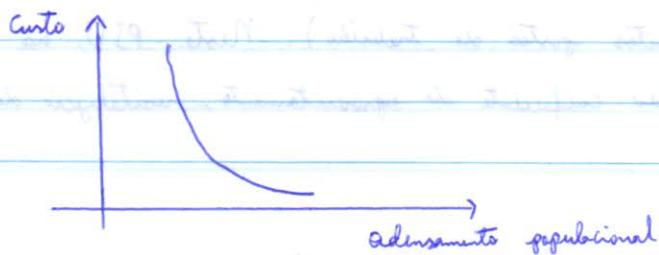
b) Para conseguir atender aos objetivos descritos anteriormente, ~~podemos~~ pode-se utilizar do instrumento fiscal do IPTU progressivo. Este instrumento será usado em prédios ociosos, aumentando a carga tributária do imóvel progressivamente, para assim estimular o dono a começar uma revitalização no prédio (retrofit), para aumentar os moradores e, então, sua utilidade no meio urbano. Esse estímulo fiscal busca forçar o dono do prédio a ocupá-lo, para diminuir o IPTU pago.

3) a) ~~O sistema~~ ~~é~~ ~~o~~ principal subsistema de uma cidade, ~~contendo~~ os outros subsistemas, assim, ele deve ser projetado no início. Ele está no ~~alto~~ nível superficial (rede).

O subsistema de comunicações é um dos principais de uma cidade, sendo crucial para um município desenvolvido. Ele pode estar no nível aéreo, tendo interferências com a rede de distribuição de energia, e muito sensível a fatores climáticos. Outro subsistema importante é o de abastecimento de água, o qual é de extrema necessidade humana, e catalisador do desenvolvimento urbano. Ele está localizável no nível subterrâneo, onde a população normalmente não enxerga, assim, é necessário se atentar com outros subsistemas subterrâneos, como de drenagem, esgoto, metrô, para evitar interferências e possíveis interrupções do serviço.

b) Os custos de implantação de infraestrutura varia fortemente com a área abrangente, porém, caso aumente a população no local (apenas adensamento populacional), o custo para aumentar as ligações ou capacidade são muito menores que o de implantação do "zero" do sistema. Assim, ao adensar, o sistema precisa aumentar sua capacidade, mas num custo menor ^o taxa de crescimento da população (exemplo, se a população dobra, o custo não dobra), assim, o custo per capita automaticamente cai, sendo ainda melhor para a população.

Segue um exemplo de gráfico relacionando o custo com adensamento populacional.



4.a) A conurbação é o crescimento de duas cidades limítrofes, enquanto a metropolização se refere a uma integração econômica entre cidades próximas, gerando um conjunto mais importante do que a soma das importâncias de cada cidade. Na metropolização, os limites entre os municípios perdem a importância e existe alta migração pendular entre as cidades.

b) Os principais problemas são a desigualdade no investimento em infraestrutura para cada cidade, o que pode gerar "cidades dormitório" nos municípios menos desenvolvidos. Isso é causado pela falta de comunicação e concordância política.

c) Dois possíveis instrumentos de gestão metropolitana são:

- acordos: mais fácil implementação, mas incertezas em relação à continuidade, pois sua permanência não é garantida por lei.
- consórcios: necessita uma articulação política maior para sua implementação, mas sua permanência é garantida por lei.