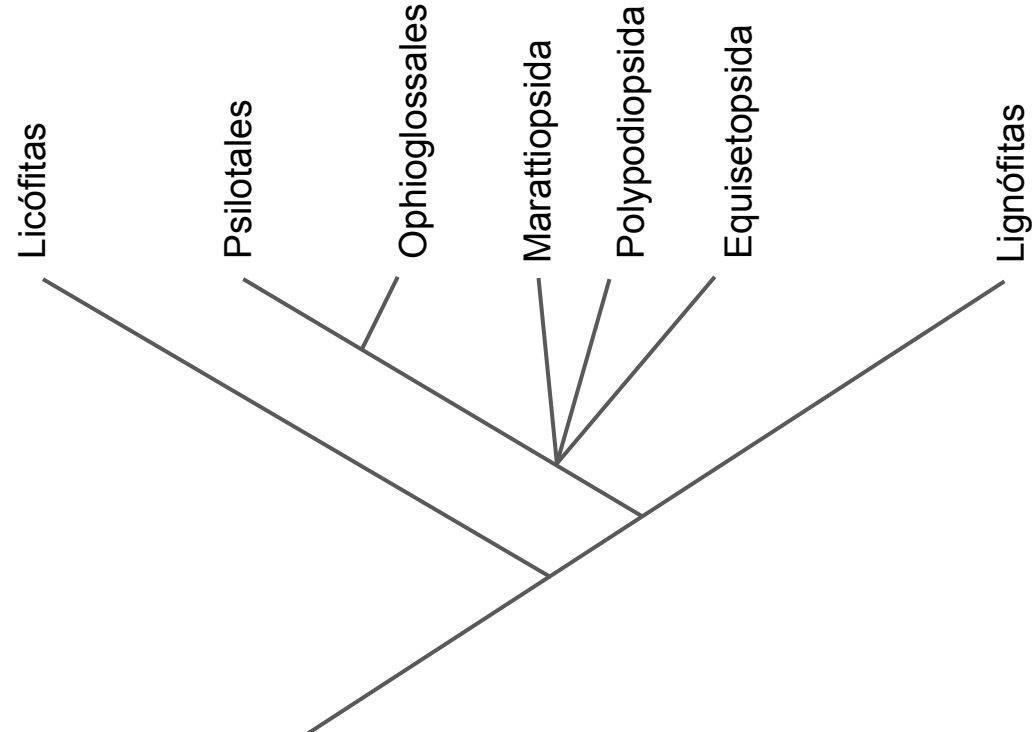
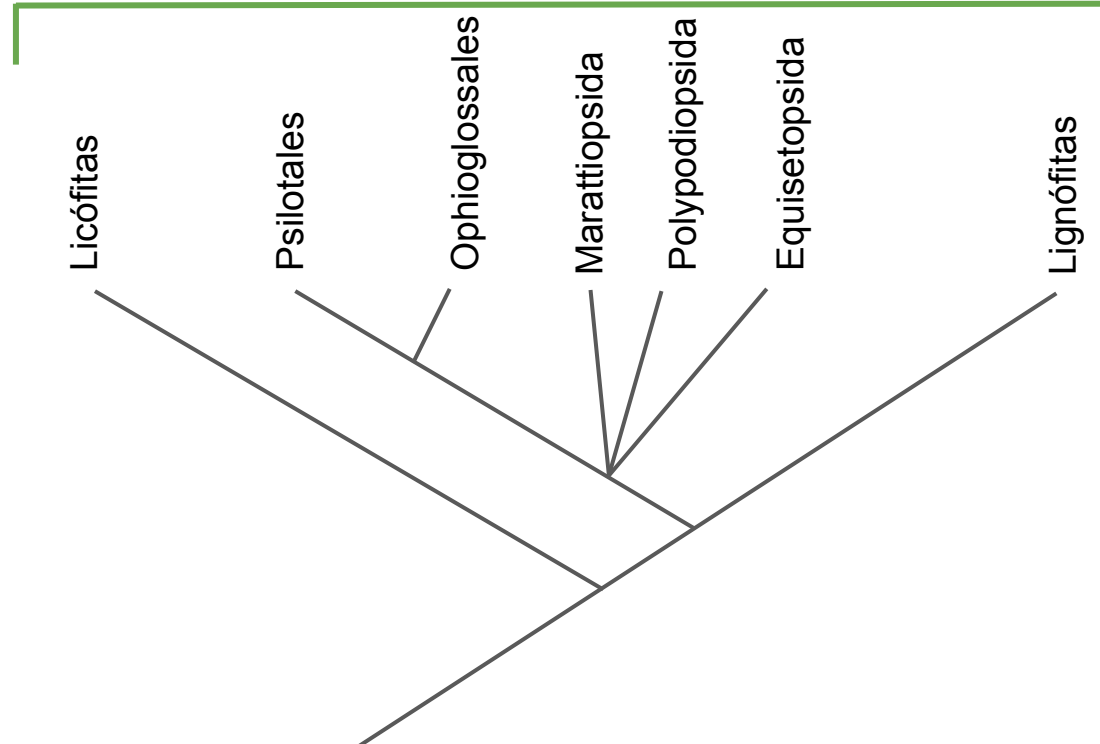


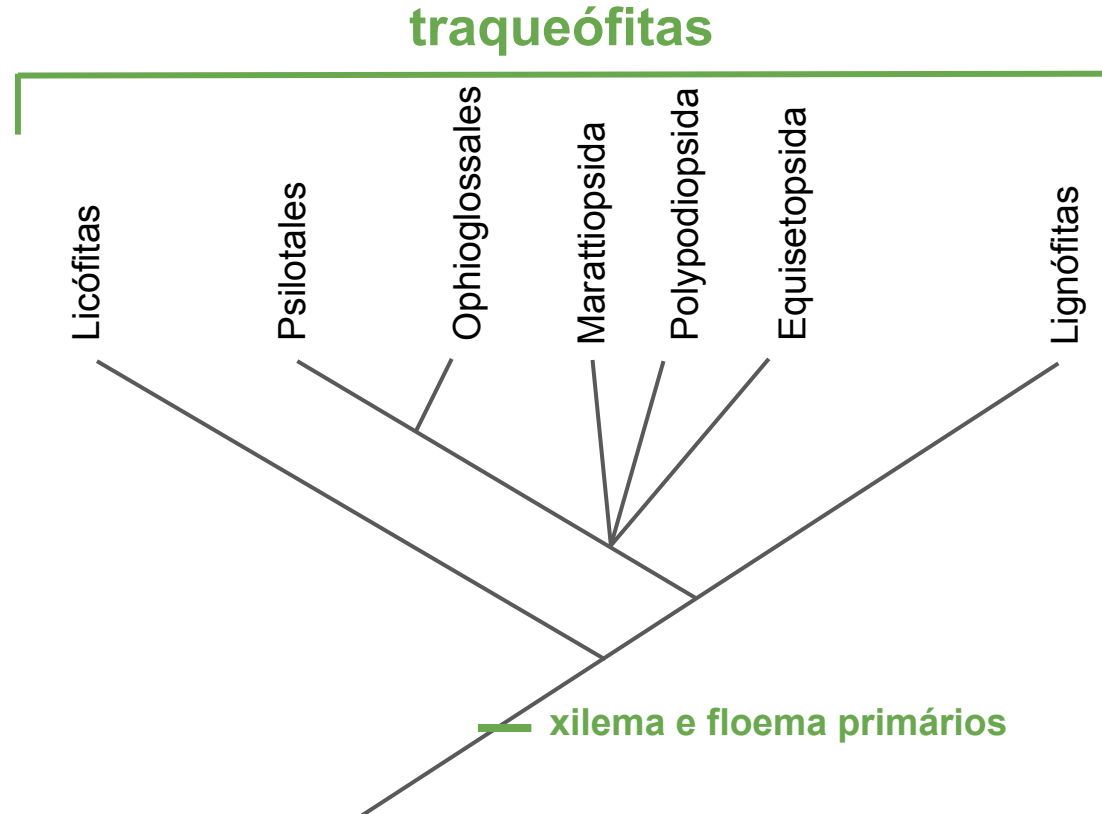
Diversidade das eufilófitas monilófitas:



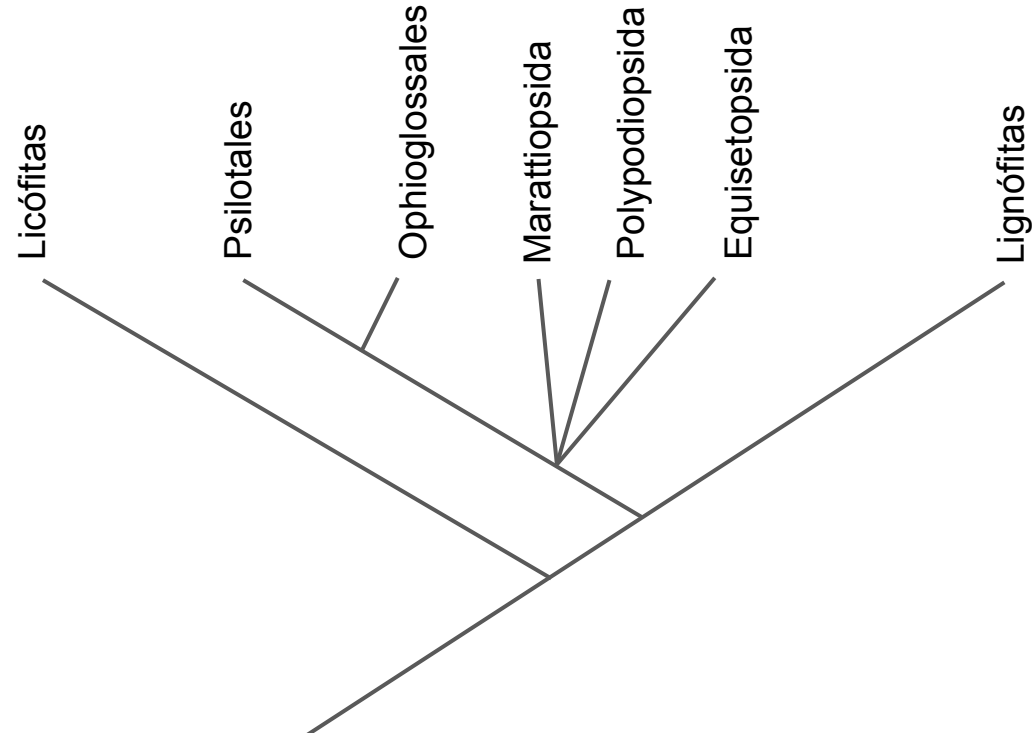
Diversidade das eufilófitas monilófitas:



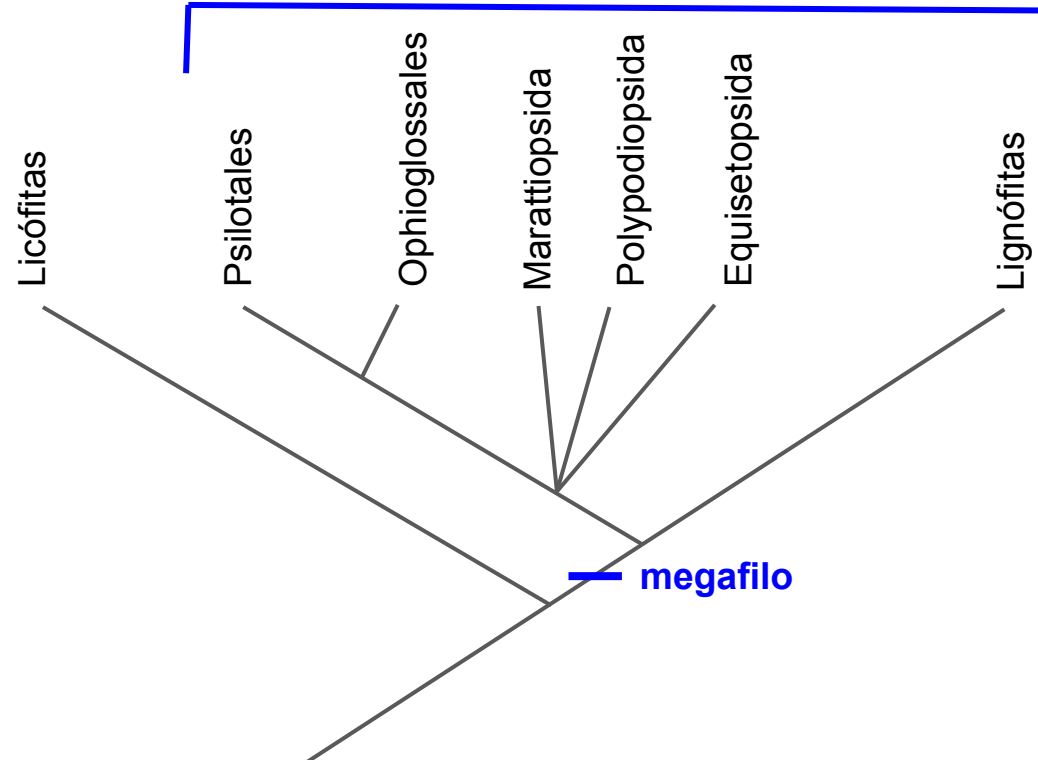
Diversidade das eufilófitas monilófitas:



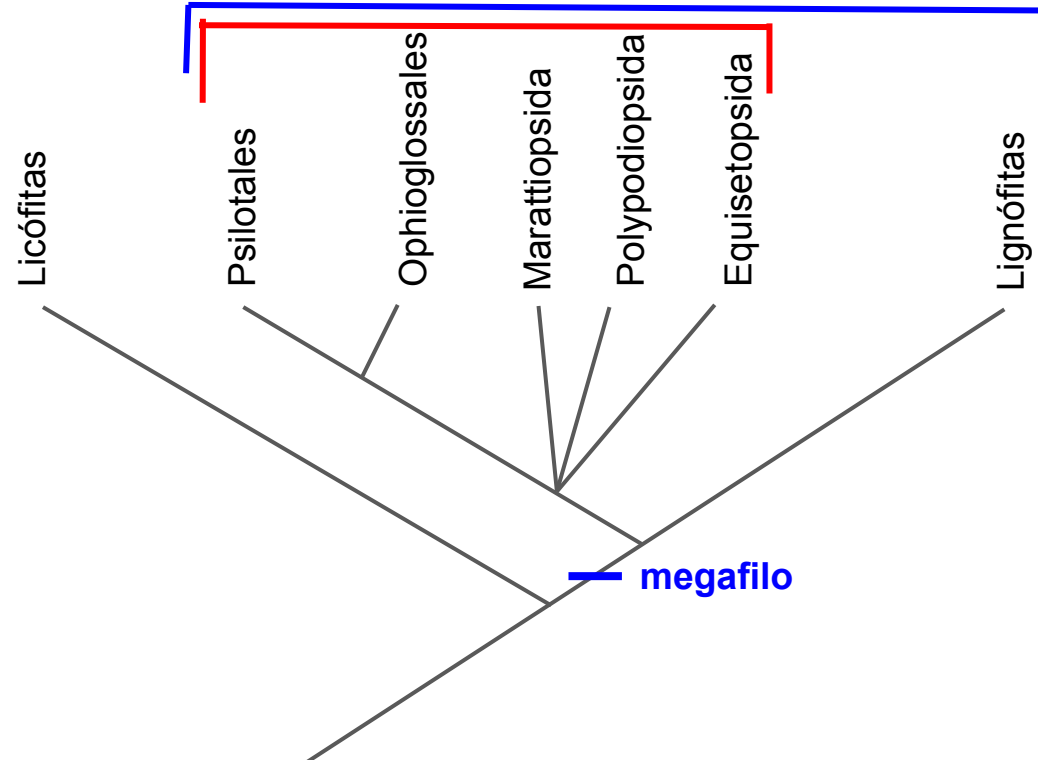
Diversidade das **eufilófitas** monilófitas:



Diversidade das **eufilófitas** monilófitas:



Diversidade das **eufilófitas monilófitas**:



Diversidade das **eufilófitas monilófitas**: *Psilotum*

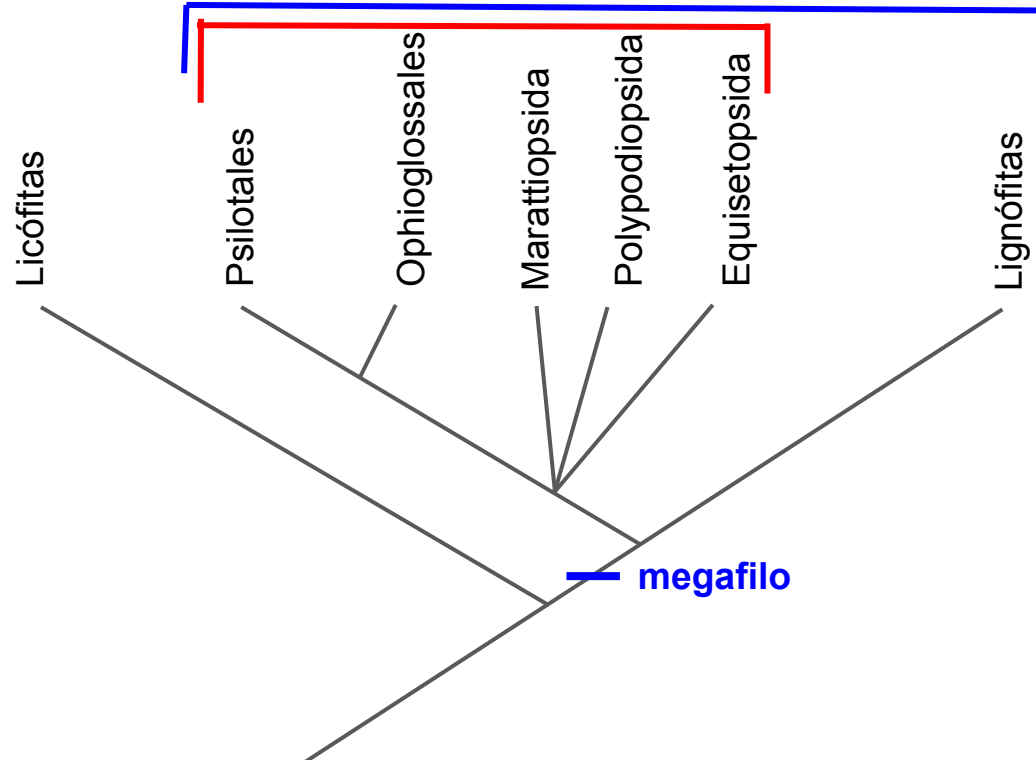
Classificação:

- Classe Psilotopsida
- Ordem Psilotales
- Gênero *Psilotum*

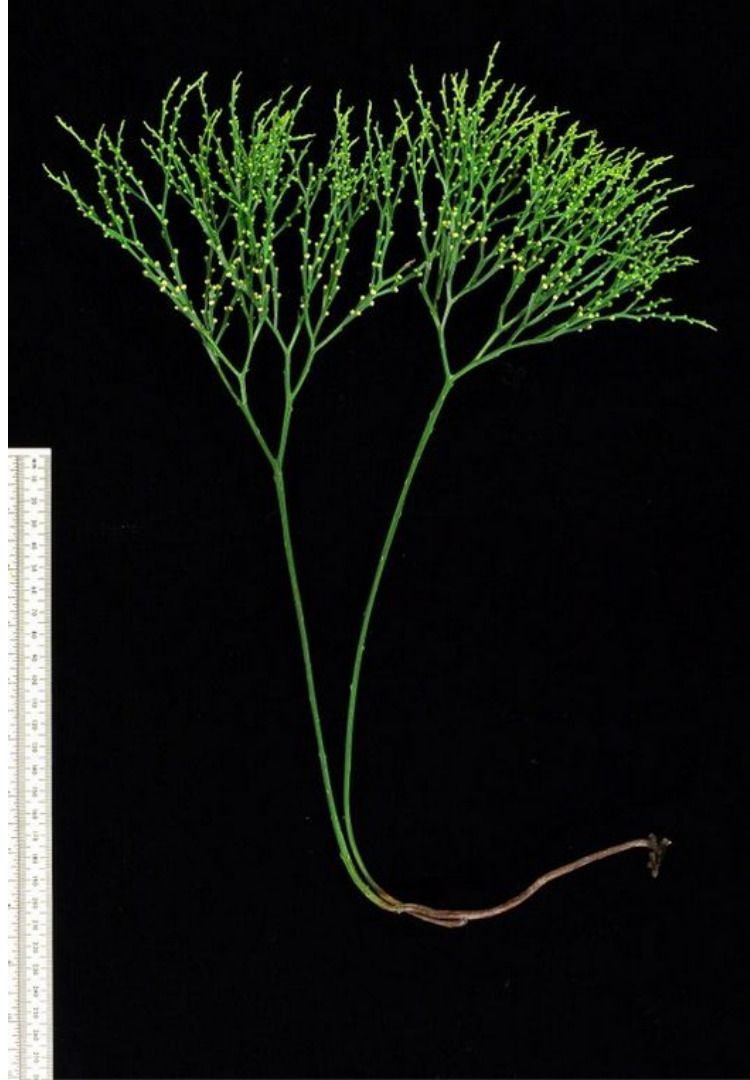
Diversidade atual de apenas 2 espécies

Distribuição tropical

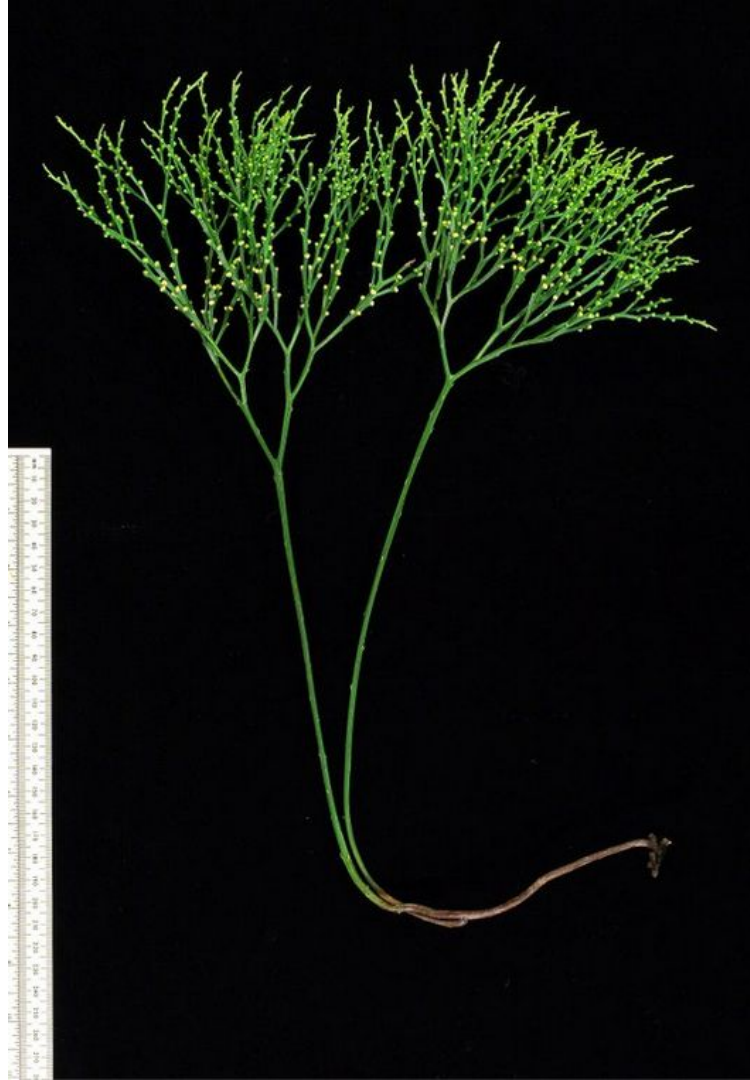
Epífita







Como é a ramificação em *Psilotum*?



Como é a ramificação em *Psilotum*?

Dicotômica



Como é a ramificação em *Psilotum*?

Dicotômica

Qual o nome da estrutura circulada?



Como é a ramificação em *Psilotum*?

Dicotômica

Qual o nome da estrutura circulada?

Rizoma

Psilotum não tem raiz!



A planta tem folhas?



A planta tem folhas?

Não, são escamas (não vascularizadas)



A planta tem folhas?

Não, são escamas (não vascularizadas)

Que estrutura é responsável pela fotossíntese em *Psilotum*?



A planta tem folhas?

Não, são escamas (não vascularizadas)

Que estrutura é responsável pela fotossíntese em *Psilotum*?

O caule



Qual o nome da estrutura circulada?



Qual o nome da estrutura circulada?

Sinângio (organização na qual os esporângios estão fundidos entre si)

Quantos esporângios estão agrupados nessa estrutura?



Qual o nome da estrutura circulada?

Sinângio (organização na qual os esporângios estão fundidos entre si)

Quantos esporângios estão agrupados nessa estrutura?

Três

Qual é a estrutura indicada pela seta azul?



Qual é a estrutura indicada pela seta azul?

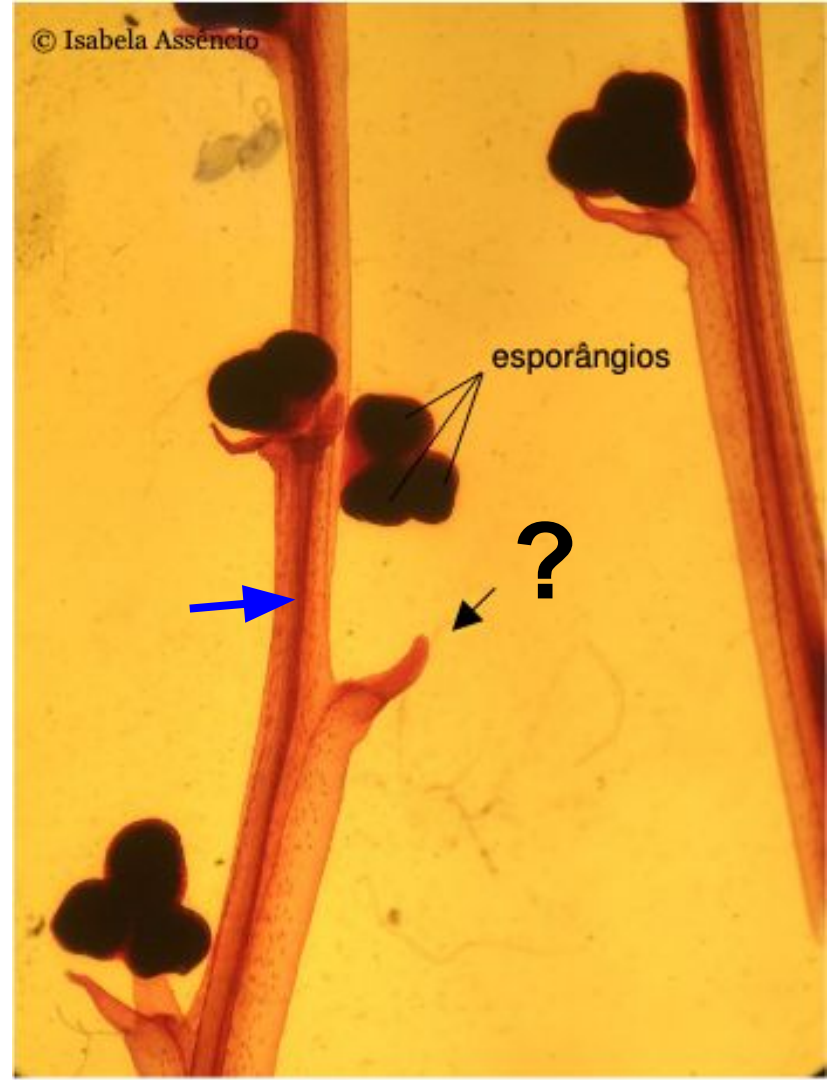
Sistema vascular (estelo)



Qual é a estrutura indicada pela seta azul?

Sistema vascular (estelo)

Qual é a estrutura indicada pela seta preta?

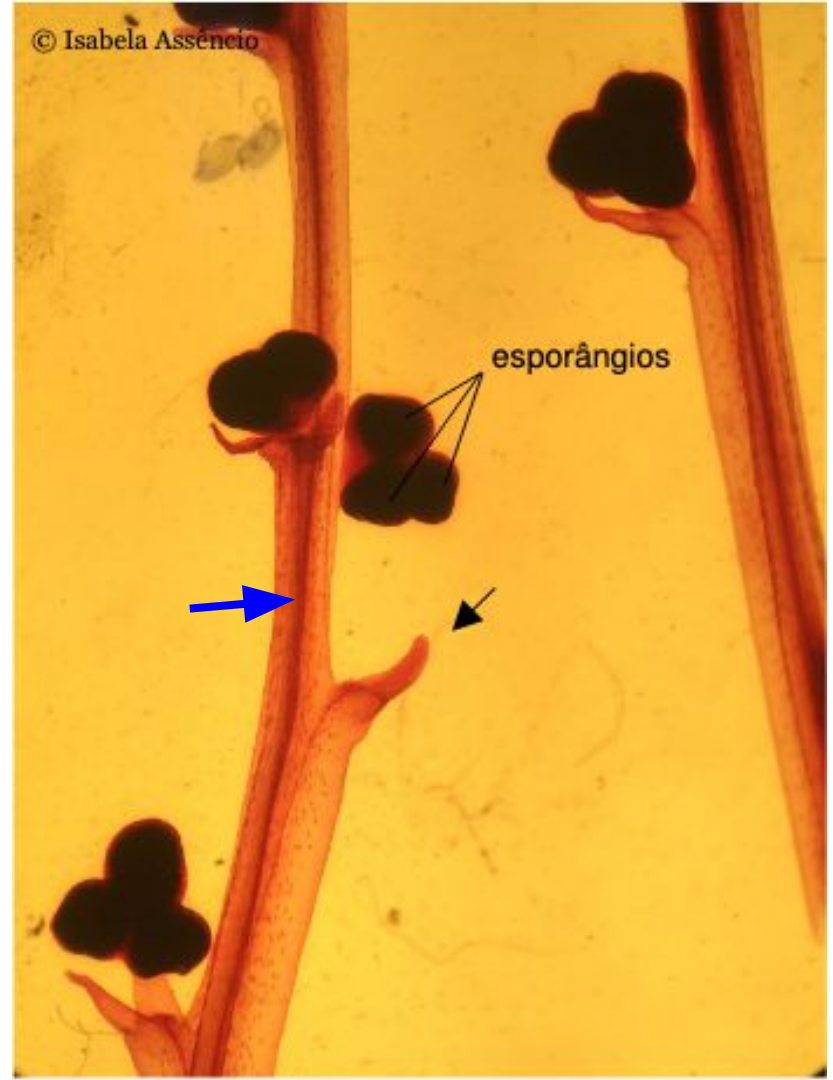


Qual é a estrutura indicada pela seta azul?

Sistema vascular (estelo)

Qual é a estrutura indicada pela seta preta?

Escama

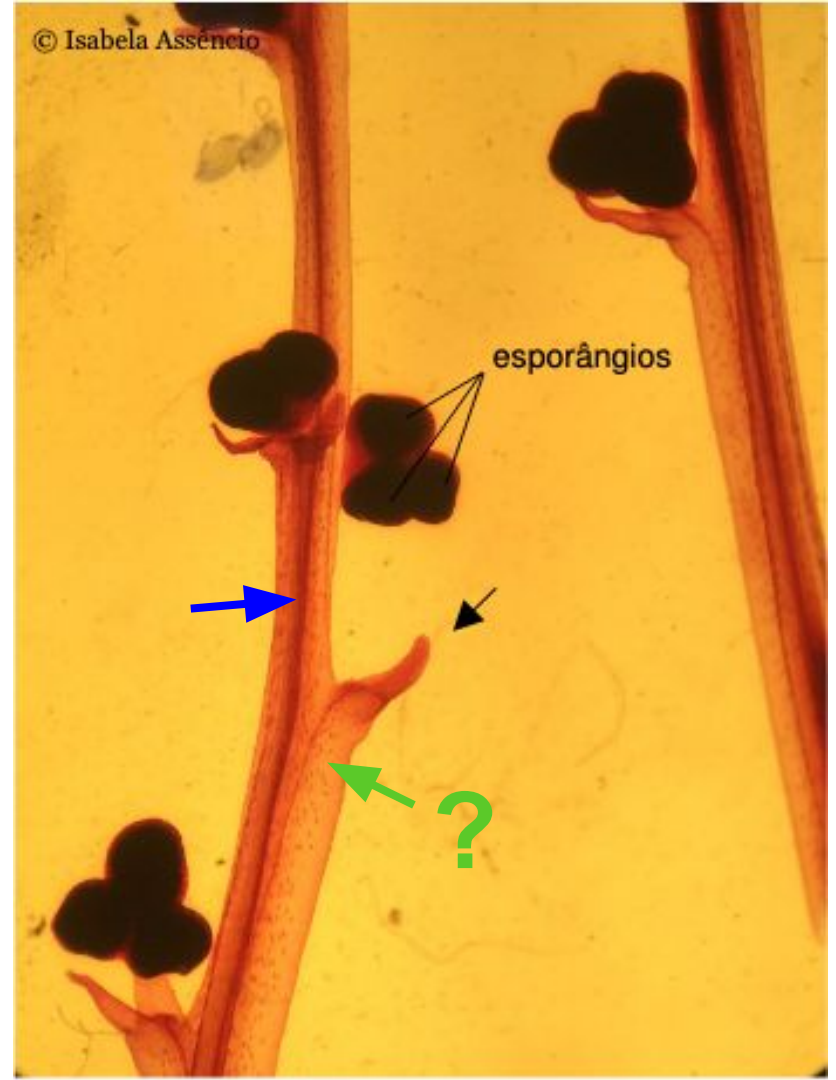


Qual é a estrutura indicada pela seta azul?

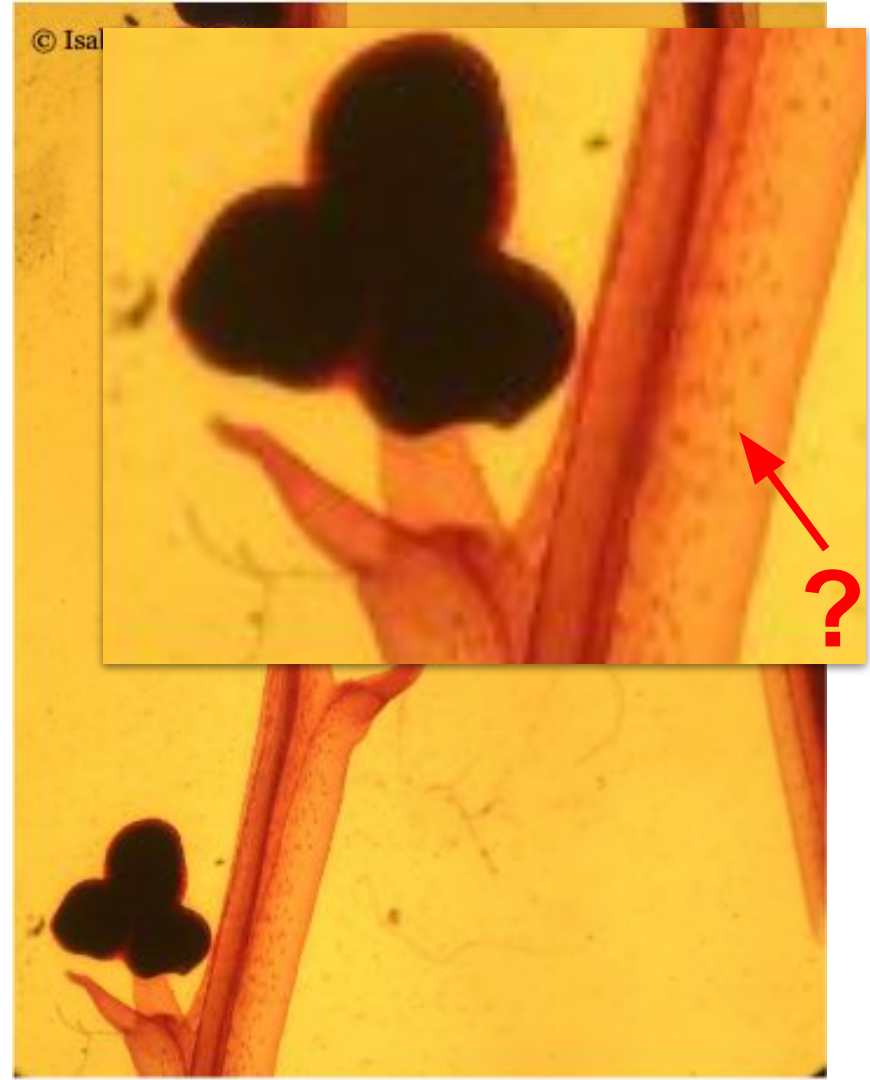
Sistema vascular (estelo)

Qual é a estrutura indicada pela seta preta?

Escama

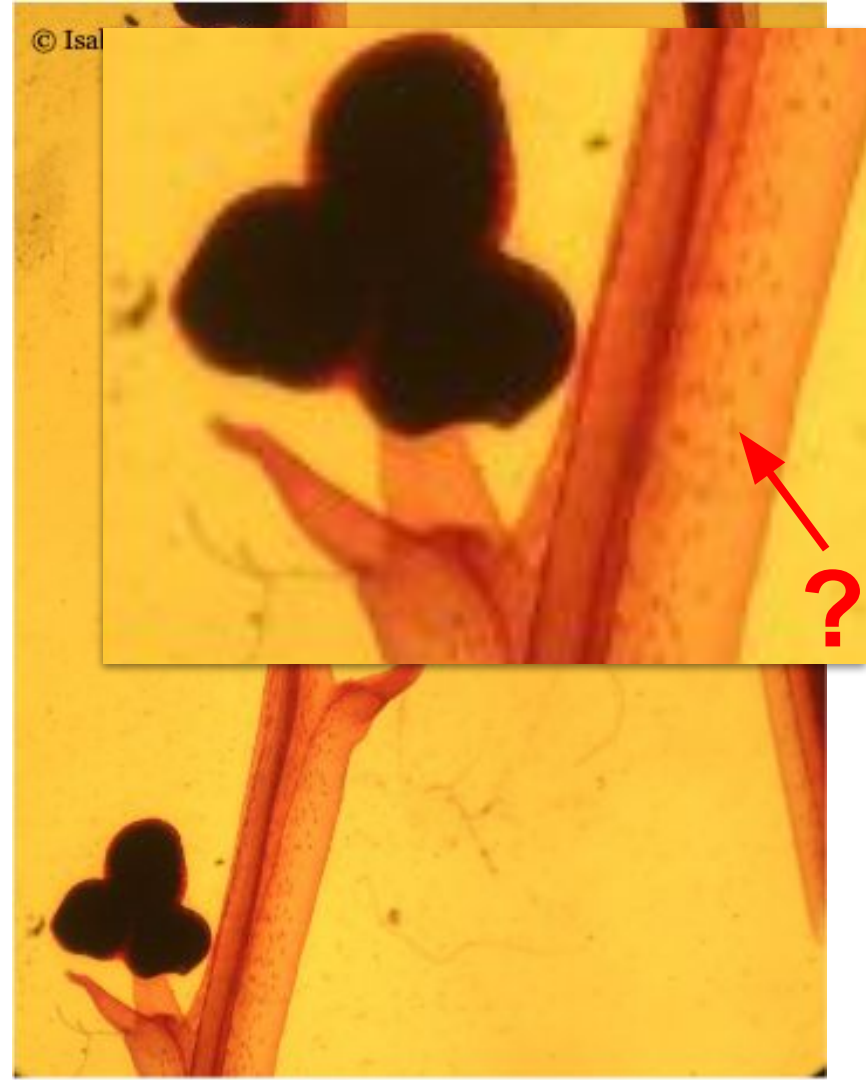
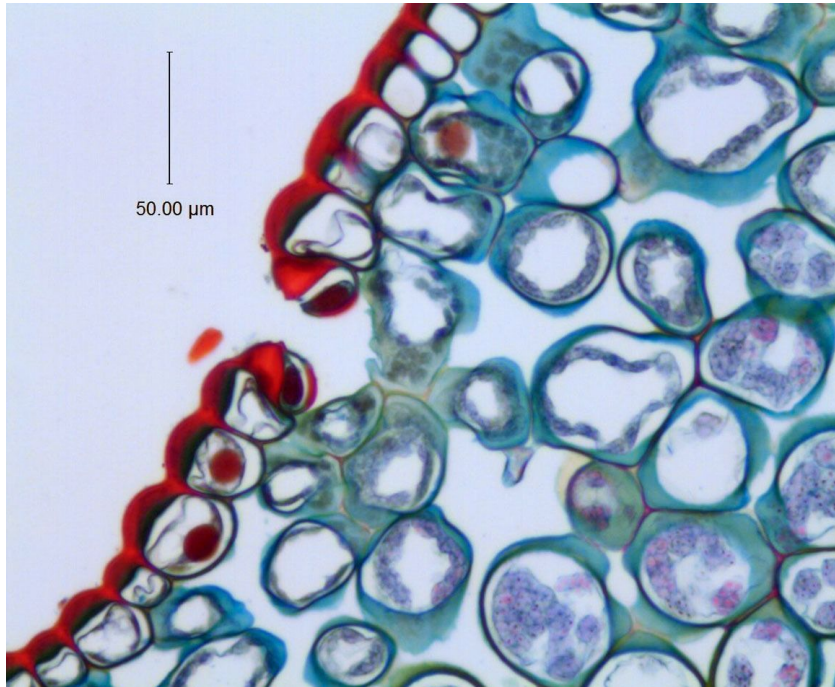


O que são essas manchas indicadas pela seta **vermelha**?



O que são essas manchas indicadas pela seta **vermelha**?

Estômatos!



Psilotum é uma planta homo ou heterosporada?



Psilotum é uma planta homo ou heterosporada?

Homosporada, já que há apenas um tipo de esporo



Psilotum é uma planta homo ou heterosporada?

Homosporada, já que há apenas um tipo de esporo

Heterosporia em *Selaginella* (Licófito)



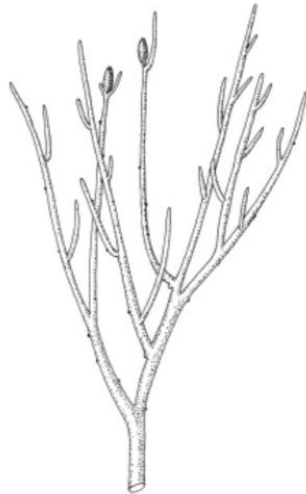
© Isabela Assêncio



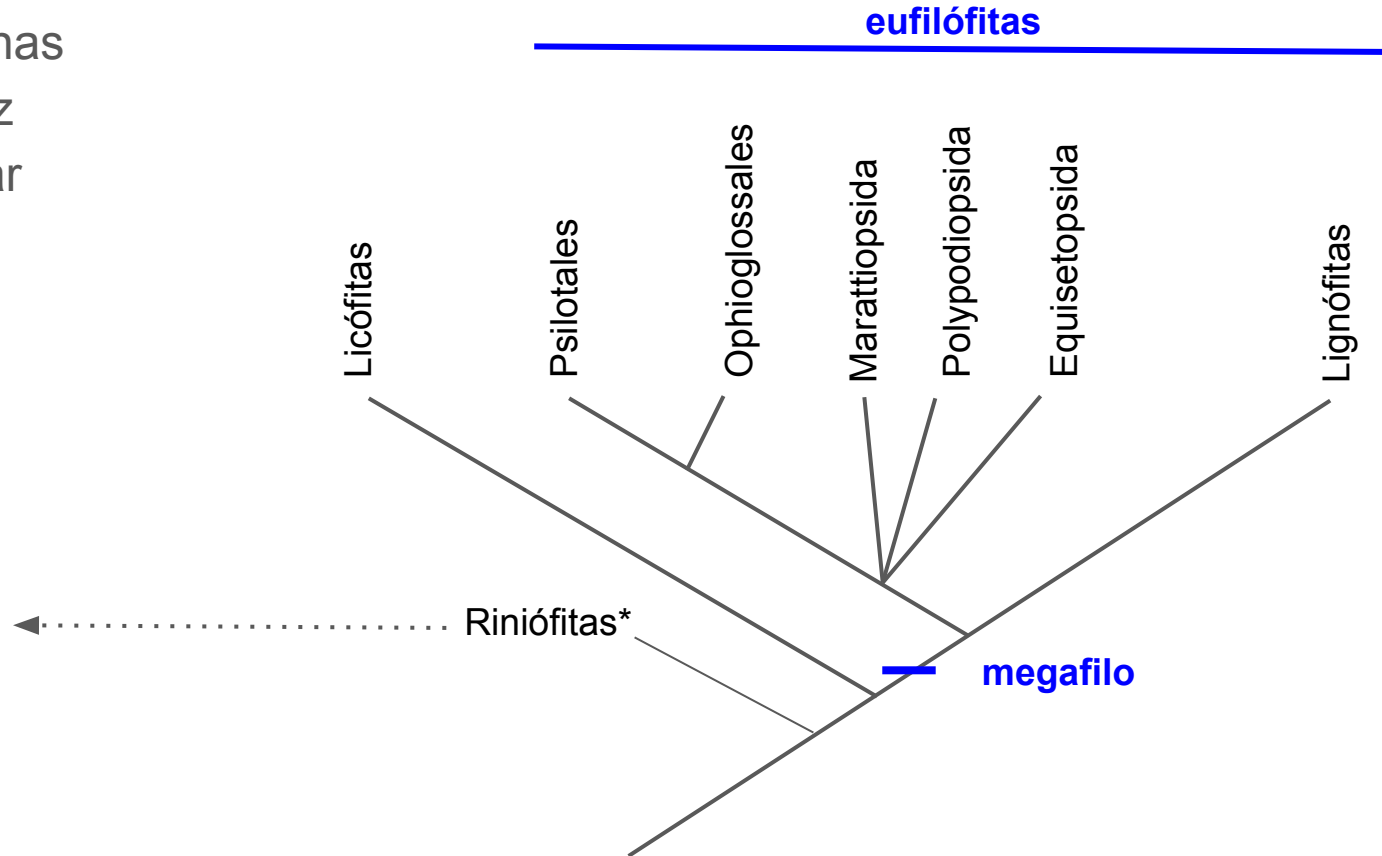
esporângios

Psilotum

- ausência de folhas
- ausência de raiz
- sistema vascular simplificado

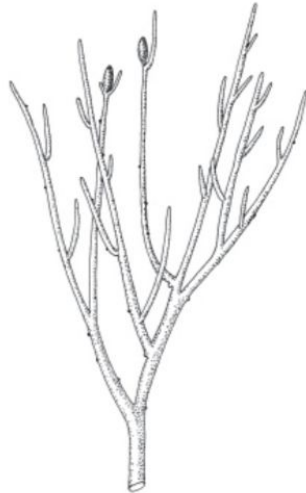


A. Rhyniophyta

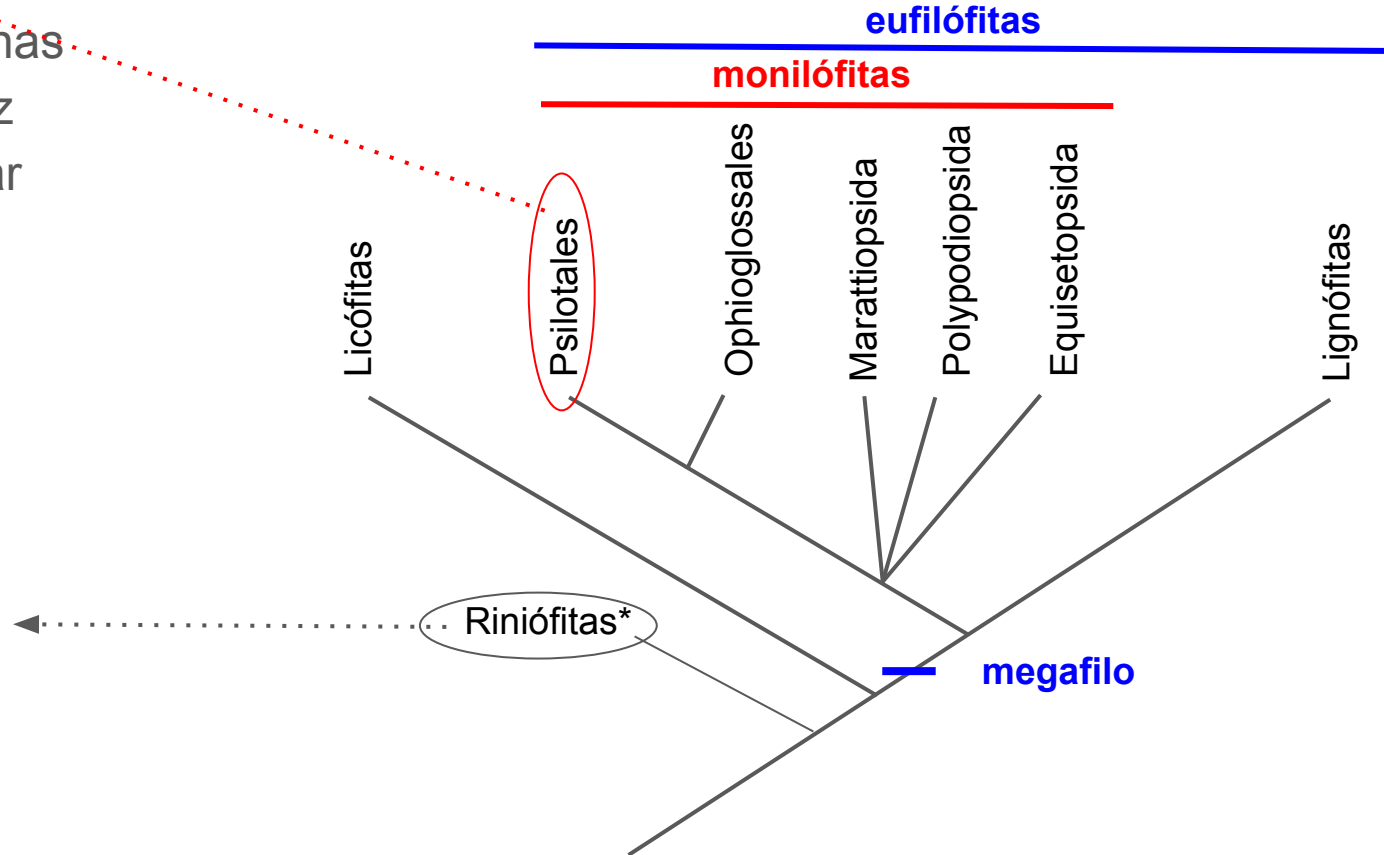


Psilotum

- ausência de folhas
- ausência de raiz
- sistema vascular simplificado

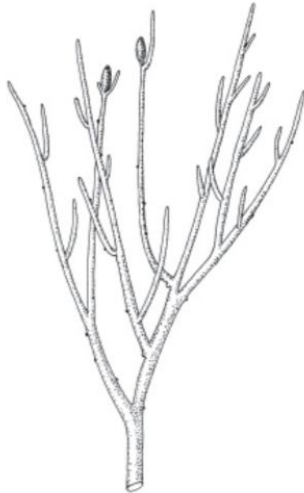


A. Rhyniophyta



Psilotum

- ausência de folhas
- ausência de raiz
- sistema vascular simplificado



A. Rhyniophyta

