

**LPV0480 -**

**Paisagismo**

**Claudia Fabrino Mattiuz**

# **PAISAGISMO**

É uma área de **conhecimento interdisciplinar** que combina ciência e arte, sustentando-se nas ciências naturais, sociais e tecnológicas, nas humanidades e nas artes.

Conhecimentos em ciências exatas (matemática, topografia), ciências naturais (solos, climatologia, ,botânica, biologia), ciências socioculturais e artísticos **para planejar, projetar, implantar e gerir projetos.**





# ESTILOS DE JARDINS



# JARDIM CLÁSSICO





Prominent focal point

Sculpture draws the eye

Central lawn

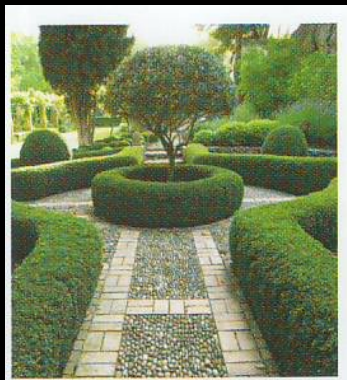
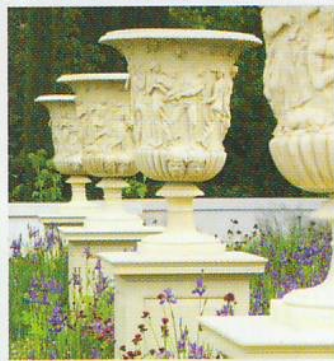
Planting softens overall design

### MODERN TWIST

Arabella Lennox-Boyd uses a central axis that focuses on the steel frame and water cube at the end of this symmetrical garden (right). Olive trees create an avenue to enclose the central lawn, which is framed by reflective water and decorative border planting. Highly-polished granite paving provides an edging detail.

Olive trees on island beds flank the space

Central axis



1: Equilíbrio Simétrico

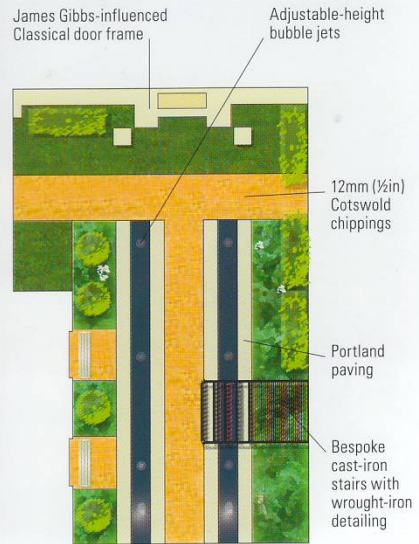
2: Estátuas (mitológicas, deuses)

3: Topiaria

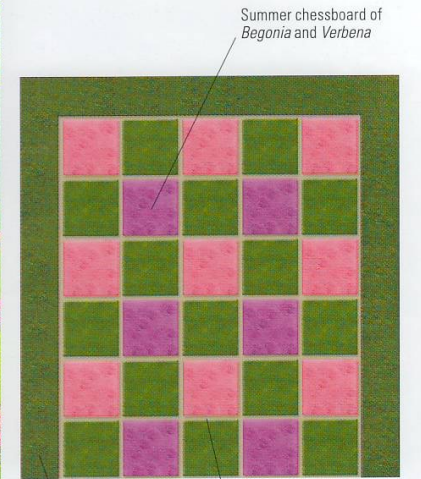
4: Elementos decorativos (vasos, balaustres)

5: Paving





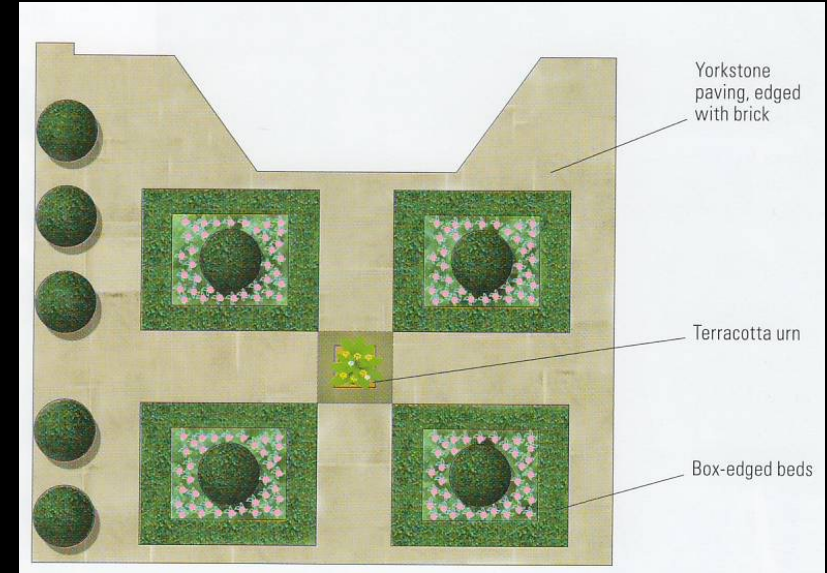
- 1 *Cupressus arizonica* var. *arizonica*
- 2 Portland stone paving
- 3 *Cyclamen coum* subsp. *coum* f. *albissimum*
- 4 *Hebe* 'Pewter Dome'
- 5 *Festuca glauca*



Garden enclosed within yew hedge

- 1 *Taxus baccata*
- 2 *Verbena venosa*
- 3 *Begonia semperflorens*





- 1 *Ligustrum jonandrum*
- 2 *Hydrangea macrophylla*
- 3 *Artemisia 'Powis Castle'*
- 4 *Geranium sanguineum*

















**JARDIM INGLÊS  
JARDIM CAMPESTRE  
"COTTAGE GARDEN**



**JARDIM INGLÊS  
JARDIM CAMPESTRE  
"COTTAGE GARDEN"**







# **JARDIM INGLÊS JARDIM CAMPESTRE "COTTAGE GARDEN"**

- 1: Diversidade de plantas herbáceas (floríferas, folhagens, produtos hortícolas)**
- 2: Arbustos Semi-lehosos( comum roseiras)**
- 3: Pátios, caminhos com aspectos natural, sinuosos**
- 4: Materiais rústicos (vasos de barro, madeira)**











# JARDIM PRODUTIVO







- 1: Canteiros (nível, elevados)**
- 2: Seleção de espécies hortícolas, ornamentais, aromáticas, medicinais**
- 4: Elementos decorativos rústicos**
- 5: Pavimentos (pátios)**







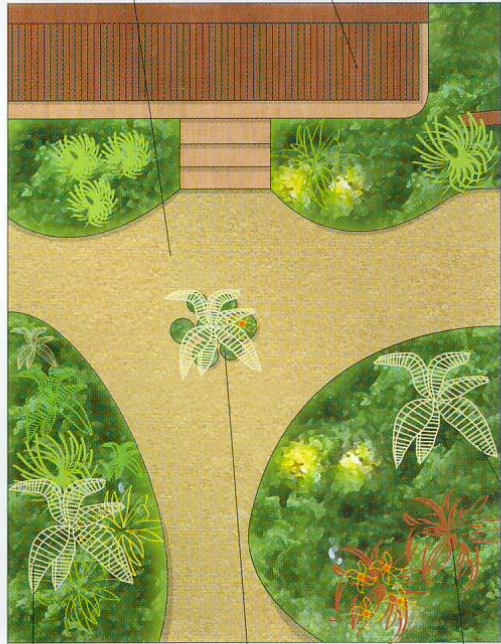


**JARDIM TROPICAL**



Gravel path is a foil for planting

House



### THE EXOTIC GARDEN

In Will Giles' remarkable garden in the east of England (*right*), rich planting explodes from the borders over gravel paths. Sparks of colour come from purple-leaved *Canna* and tall yellow sunflowers. Cacti and succulents are brought outside for the summer months and containers of plants of differing heights, including grasses and herbs, fringe the vibrant display.

A palm (*Trachycarpus fortunei*) gives height to the planting scheme

Exotic banana (*Musa*) contributes to the subtropical feel

Pots form a central island

*Canna* 'Durban' adds hot colour accents

1: Maciços de vegetação (cor, textura)

2: Porte e estrutura das plantas

3: Materiais naturais (madeira, pedra)

4: Cores intensas e contrastes

5: Folhagens, Palmeiras, arbustos

a composição é quase sempre informal e a vegetação é característica de regiões tropicais (palmeiras, aráceas, zingiberáceas, bromélias entre outras)











F







**JARDIM MODERNO**





**1: Assimetria**

**2: Materiais modernos**

**3: Plantio da vegetação que valorize a forma das plantas**

**4: Elementos decorativos modernos**



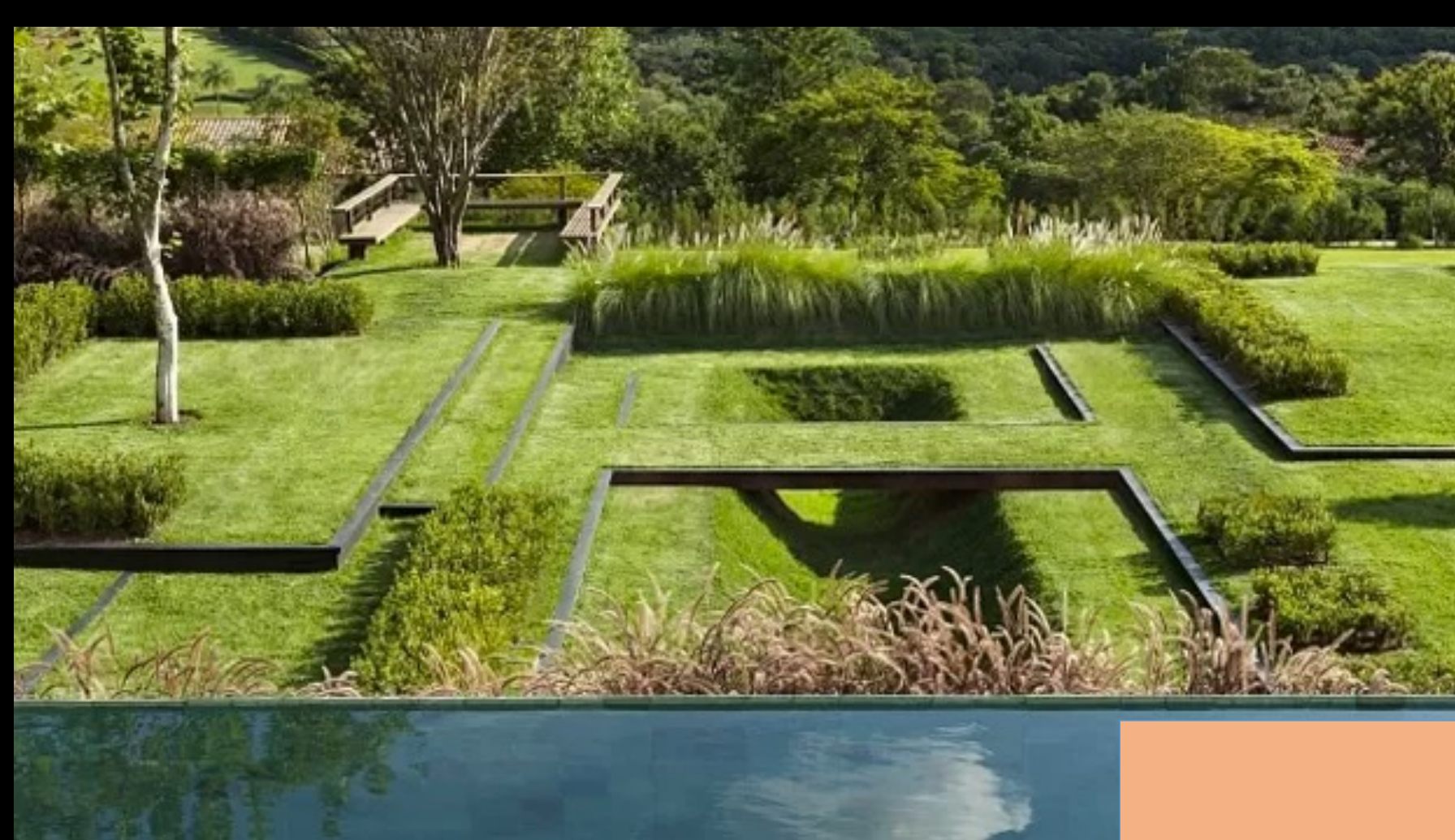


- 1: Assimetria,**
- 2: Materiais modernos, linhas retas**
- 3: Plantio da vegetação em maciços que valorizem a forma das plantas**
- 4: Elementos decorativos modernos**









**1: Assimetria,**

**2: Materiais modernos, linhas retas**

**3: Escolha de vegetação que valorize a forma e o volume das plantas**







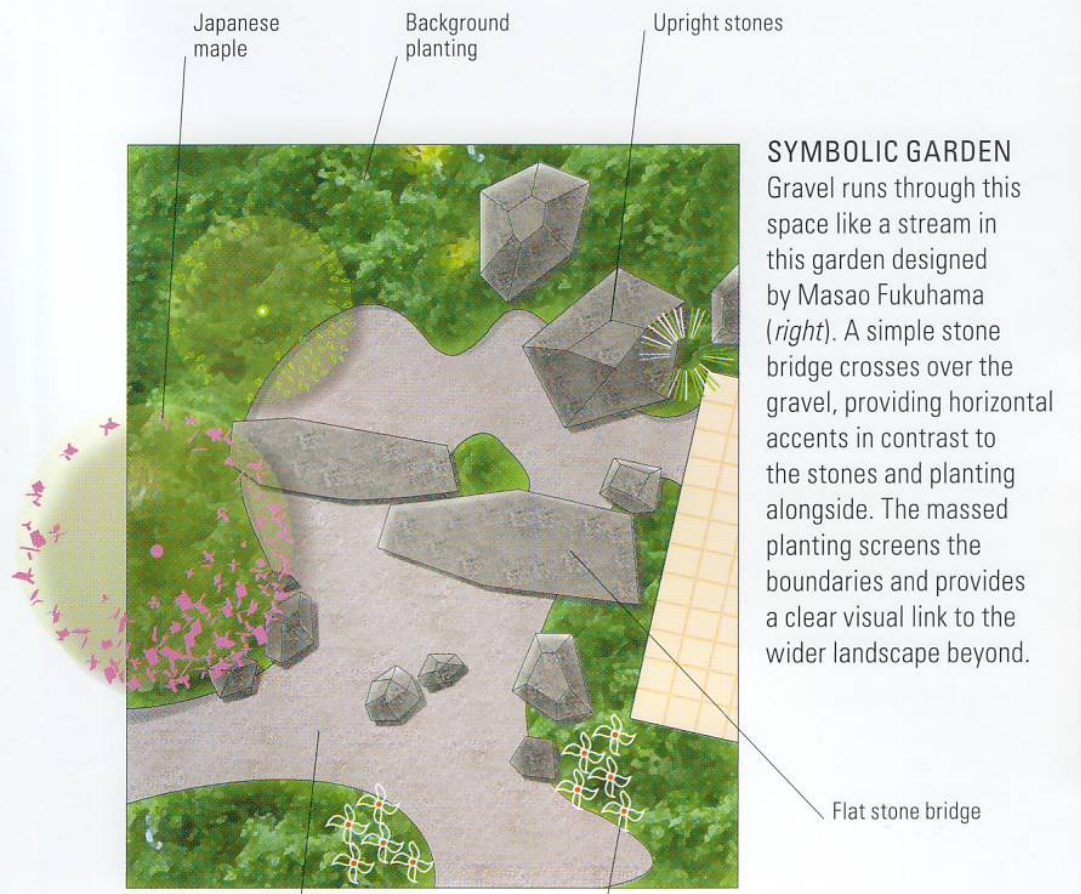






# JARDIM JAPONÊS





# JARDINS JAPONESES SÃO ESPIRITUALMENTE E FISICAMENTE CONECTADOS COM A PAISAGEM

**1: Plantas típicas, mudança sazonal (folhas e flores)**

**2: Bambus, pedras, pedriscos**

**3: Elementos com água**



## ***JARDIM CONTEMPORÂNEO***

**Expressa um estilo predominante, podem apresentar aspecto formal, moderno, ou ser projetado de acordo com um tema; Histórico, Ambiental, Sustentabilidade, Adequação de um Espaço, Residencial, Jardim Vertical, etc.**



**JARDIM SUSTENTÁVEL**

**PARC DU CHEMIN DE-I'LE - Nanterre**











# Museo Quai Branly













# JARDIM ÁRIDO

# Plantas Suculentas e Cactáceas







*Ferocactus alamosanus*  
Wittm. & Nels.  
Cylindropuntia

*Ferocactus*

*Ferocactus*

*Ferocactus*

*Cholla*

*Cholla*

*Cholla*

*Cholla*

*Cholla*











# ***JARDIM ESPECIAL***









# JARDINS VERTICAIS





## PARQUE LAGE LAGE PARK RESTORATION

**LOCALIZAÇÃO** | LOCATION: Rio de Janeiro, RJ  
**ANO** | YEAR: 2011  
**ARQUITETURA** | ARCHITECTURE: Francisco Hue arquitetura  
**CLIENTE** | CLIENT: Governo do Rio de Janeiro - Secretaria de Estado de Cultura + Associação dos Amigos da Escola de Artes Visuais  
**ÁREA** | AREA: 84.032 m<sup>2</sup>  
**ESTADO** | STATUS: Em andamento | In progress

Projeto de restauro dos jardins pertencentes ao conjunto arquitetônico do Parque Lage.

O projeto tem como objetivo a recuperação das ambiências e das características originais do jardim histórico, que encontra-se bastante descaracterizado após sucessivas intervenções emergenciais e deficiências históricas na manutenção. Busca-se também o incremento dos espaços de convívio através da criação de áreas e equipamentos de apoio aos visitantes que frequentam o parque, adequando o parque histórico aos seus usos contemporâneos.

Por integrar a Unidade de Conservação do Parque Nacional da Tijuca, a intervenção no parque se alicerça na diversificação da flora, com a introdução de espécies nativas do bioma Mata Atlântica, bem como no manejo, controle e erradicação das espécies exóticas invasoras. A intervenção se revela de grande importância no atual contexto nacional ao conciliar as características históricas de um bem tombado à valorização do potencial paisagístico da Mata Atlântica, reforçando o caráter do Parque Lage como um espaço de educação e sensibilização ambiental.



Restoration Project of the gardens belonging to the architectural ensemble of Parque Lage.

## JARDINS HISTÓRICOS

Because it is part of Tijuca's National Park Conservation Unit, the intervention in the park is grounded on the diversification of flora, with the introduction of native species of the Atlantic Forest biome, as well as the management, control, and eradication of exotic invasive species. The intervention reveals itself of great importance in the current national context, reconciling the historical features of a preserved property with the appreciation of the potential Atlantic Forest's landscape, reinforcing the character of Parque Lage as a space for environmental education and awareness.



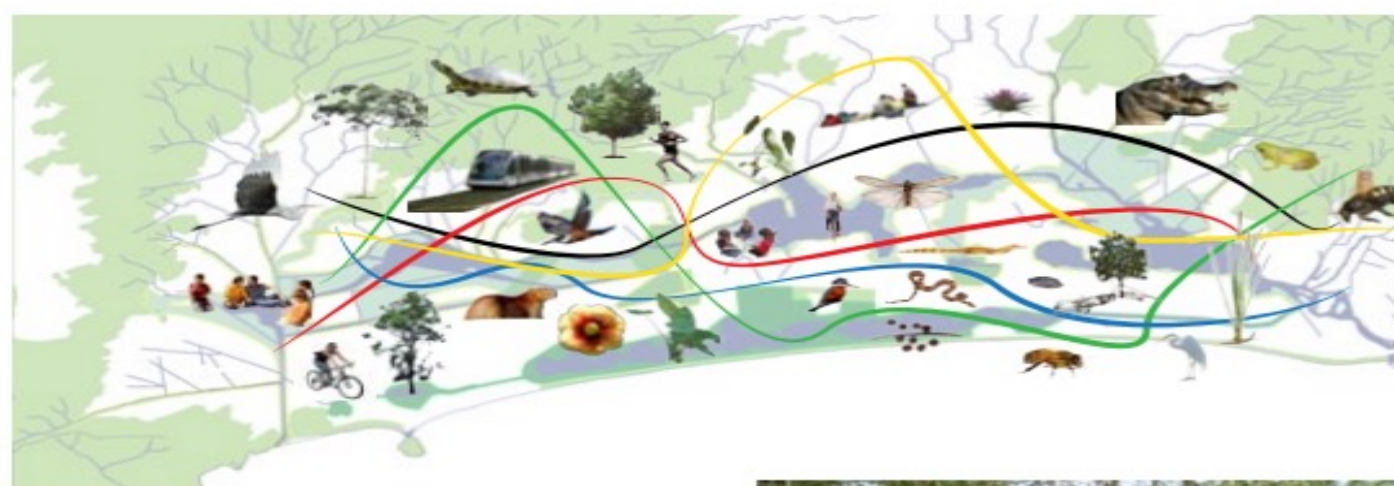
Vista aérea parcial do projeto | Partial aerial view of the project

Levantamento da vegetação existente | Survey of existing vegetation





# ÁREAS DE PRESERVAÇÃO AMBIENTAL



## CORREDOR VERDE OLÍMPICO OLYMPIC GREEN CORRIDOR

**LOCALIZAÇÃO** | LOCATION: Rio de Janeiro, RJ

**ANO** | YEAR: 2010 - 2011

**PARCERIA** | PARTNERSHIP: INVERDE

**CLIENTE** | CLIENT: Secretaria Municipal de Meio Ambiente - PMRJ

**ÁREA** | AREA: 32.161.873 m<sup>2</sup>

**ESTADO** | STATUS: Em licenciamento | In licensing

### Estudo de Meio Ambiente Urbano Urban Environment Study

Estudo para criação de um corredor verde que una os diversos sistemas de infraestrutura presentes na região - biológico, hidrológico, circulatório, social e metabólico - a fim de desenvolver a região, preservar seu ecossistema e garantir o bem estar da população do bairro.

Study for the creation of a green corridor that unites the various infrastructure systems of the region - biological, hydrological, circulatory, social, and metabolic - in order to develop the area, preserve its ecosystem, and ensure the well being of the local population.



Fotomontagem da área de manguezal | Photomontage of mangrove area



Mapa do corredor verde olímpico | Map of olympic green corridor